

瑞浪市

お子さんのきこえに関する ファミリーセミナー

参加無料
要予約



テーマ：きこえの発達や園・学校への合理的
配慮の求め方（仮題）
講師：岐阜大学教育学部特別支援教育
助教 鈴木 祥隆先生



日時

令和6年12月4日(水) 13:00~14:30(全体会)

会場

瑞浪市役所西分庁舎 1階会議室

(住所：岐阜県瑞浪市上平町1-1 電話番号：0572-68-2111)

内容

- ・上記テーマについて講話を行います。
- ・講話の後、座談会できこえに不安のあるお子さんについて保護者の方々や関係者の方々と日頃の思いについて交流したり、参加者同士で一緒に考えたりします。
- ・セミナー全体会終了後、岐阜県難聴児支援センターが個別相談を行います。(希望者のみ)

参加対象者

- ・きこえに不安のあるお子さんとその家族
- ・きこえに不安のあるお子さんの支援に携わる関係者、関係機関の方、保健師 等

その他

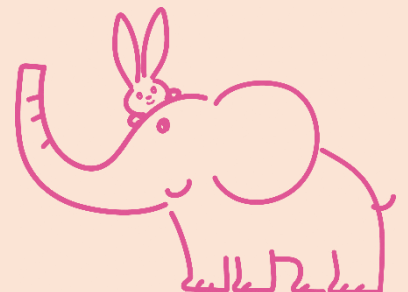
- ・諸事情によっては、オンライン開催等で実施に替える場合があります。
- ・感染拡大防止のため、マスク着用のご協力をお願いします。
- ・託児施設はありませんが、お子さんも一緒に参加いただけます。

問合せ先・申し込み先

岐阜県難聴児支援センター

電話：058-230-6198 FAX:058-230-6199 E-mail：g.nantyo@t.gifu-u.ac.jp

令和6年12月2日(月)までに電話または裏面の申し込み書からFAX、メールにてご連絡ください。



ご希望者にもれなくきこえの手帳をプレゼント!!



岐阜県難聴児支援センターあて

電話：058-230-6198 E-mail：g_nantyo@t.gifu-u.ac.jp FAX:058-230-6199

瑞浪市 ファミリーセミナー 申し込み書

参加される方の氏名	・氏名 (本人・家族・関係者) ・氏名 (本人・家族・関係者)
お子さんの年齢	歳
関係者(所属)	
個別相談の希望 (14:30~)	有 ・ 無
連絡先 (可能であれば両方ご記入ください)	・電話番号 (— —) ・メールアドレス ()
きこえの程度について	
その他連絡事項等	

- ◆当日、急に参加できなくなった場合は当センター（電話：058-230-6198）へご連絡ください。
- ◆お申込みが定員（10組）を超えた場合は、ご記入いただいた連絡先に連絡させていただきます。
- ◆開催方法が変更となる場合、ご記入いただいた連絡先に連絡させていただきます。
- ◆令和6年12月2日（月）までにご連絡ください。