



岐阜県感染症発生動向調査週報

Gifu Infectious Diseases Weekly Report

令和 6 年 10 月 31 日 岐阜県感染症情報センター（岐阜県保健環境研究所）

2024 年第 43 週
(10/21~10/27)

<情報編>

今週の主な動向

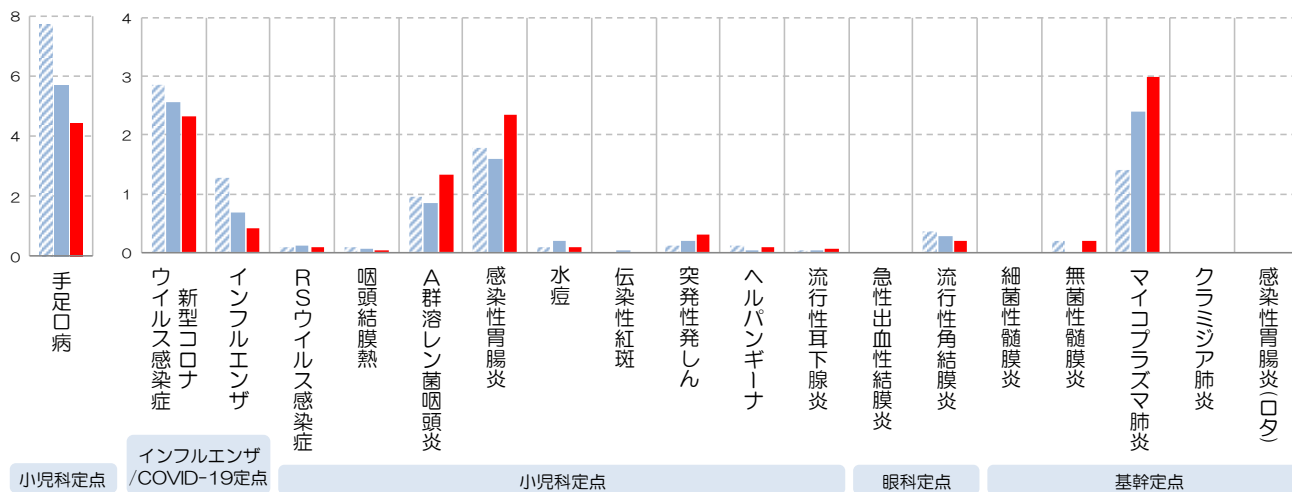
- 手足口病やマイコプラズマ肺炎について、患者報告数が高い状態で推移しています。
- その他の感染症にも流行の兆しがみられるため、飛沫感染や手指を介した接触感染などに注意が必要です。

定点把握対象疾患

<インフルエンザ/COVID-19 定点：87 か所、小児科定点：53 か所、眼科定点：11 か所、基幹定点：5 か所>

● 直近 3 週の推移

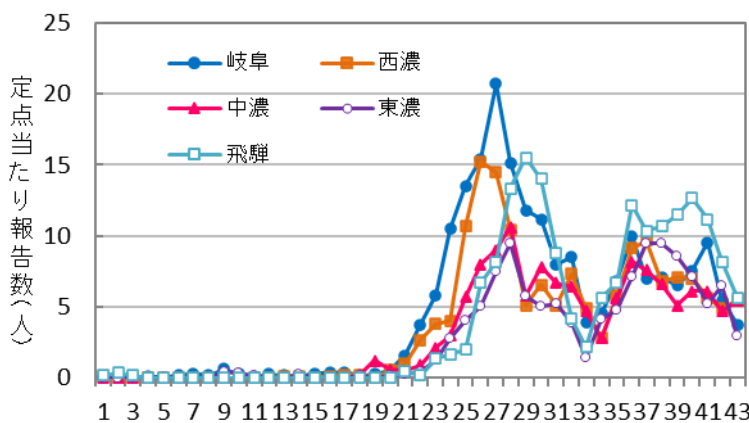
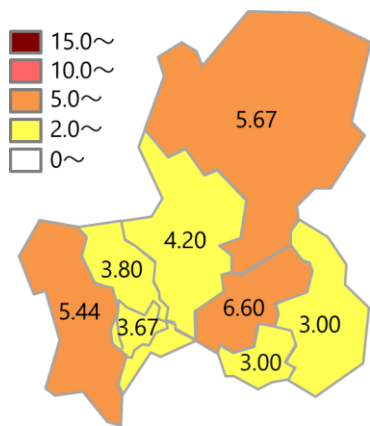
前々週 前週 今週 (縦軸は定点当たり報告数)



● 注意したい感染症の保健所別流行状況 (地図中の数値は定点当たり報告数)

<手足口病>

圏域別週別推移 (2024 年)



全数把握対象疾患

● 新規報告分

- 1 類感染症：なし
- 2 類感染症：結核 7 例
- 3 類感染症：腸管出血性大腸菌感染症 3 例
- 4 類感染症：レジオネラ症 2 例

- 5 類感染症：カルバペネム耐性腸内細菌目細菌感染症 1 例、侵襲性インフルエンザ菌感染症 1 例、水痘（入院例）1 例、梅毒 3 例、百日咳 1 例

※「岐阜県 新型コロナウイルス感染症に関する情報」

<https://www.pref.gifu.lg.jp/site/covid19/291729.html>

<情報編>