

3 令和6年度公立高等学校入学者選抜の成績概要

(1) 第一次選抜学力検査の成績

ア 受検者数及び総点（全日制の課程）の度数

全日制の課程の第一次選抜学力検査（3月5日実施）の受検者は、12,769人であった。5教科の総点の平均は約305点であり、総点の分布は表4及び図1のとおりである。

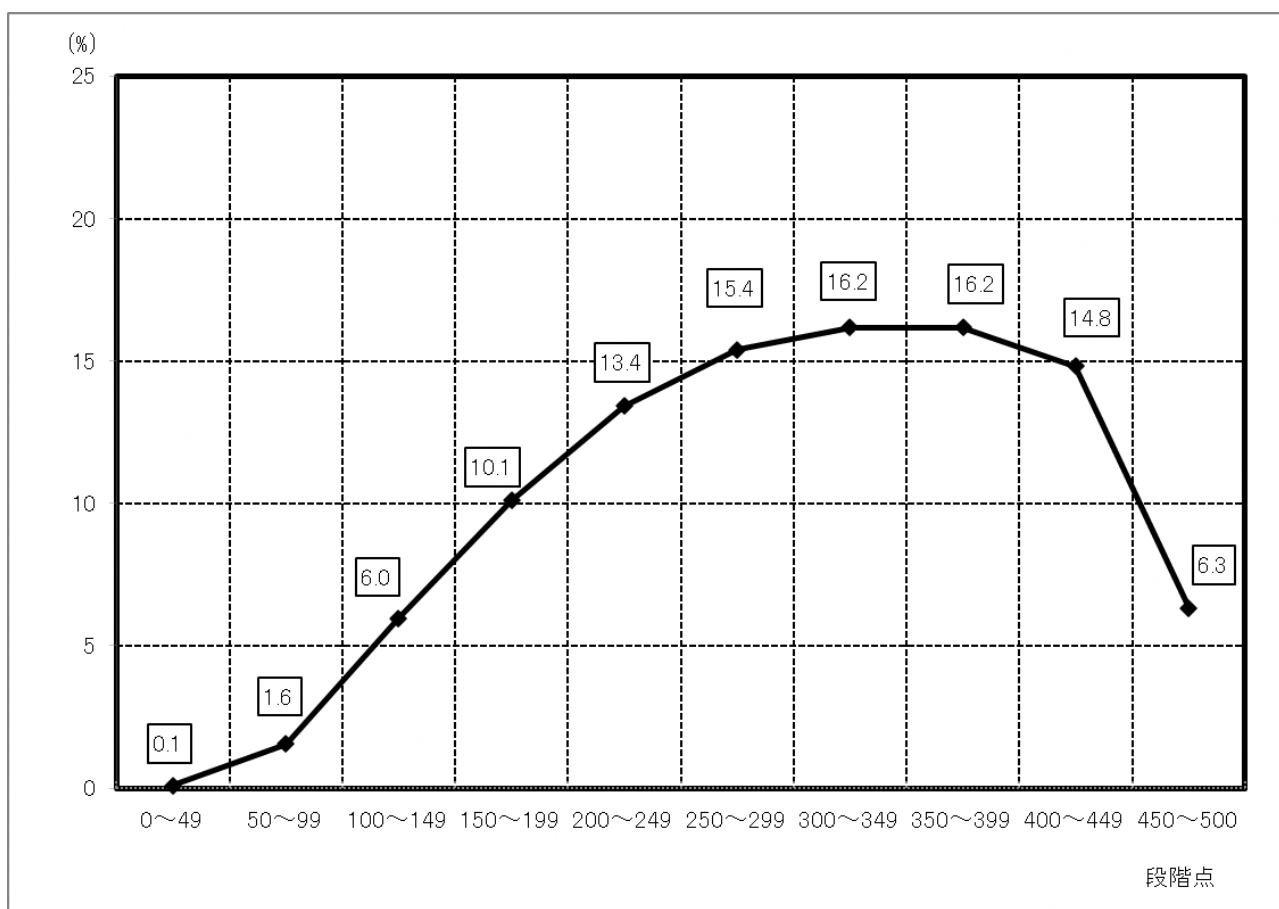
表4 総点の度数分布表

段階点	0 ～ 49	50 ～ 99	100 ～ 149	150 ～ 199	200 ～ 249	250 ～ 299	300 ～ 349	350 ～ 399	400 ～ 449	450 ～ 500	計
度数	0.1	1.6	6.0	10.1	13.4	15.4	16.2	16.2	14.8	6.3	100.0

(%)

※ 各度数は四捨五入しているため、和が「計」の欄の値と一致しない場合がある。

図1 総点の度数分布図



イ 教科別の成績

表5は各教科の平均点（定時制の課程及び連携型選抜を含む。）を、表6は同じく各教科の得点分布を示している。各教科の分布については、図2から図6までのとおりである。

表5 教科別平均点

(点数)

年度 \ 教科	国語	数学	英語	理科	社会
令和6年度	76	51	58	59	58
令和5年度	69	50	54	60	60

※ 各教科の平均点は第一次選抜学力検査（全日制の課程及び定時制の課程）及び連携型選抜における数値である。（「帰国生徒等に係る入学者の選抜」及び「外国人生徒等に係る入学者の選抜」は含めない。）

表6 教科別得点度数分布表

(%)

段階点 \ 教科	国語	数学	英語	理科	社会
90～100	29.3	4.1	11.4	9.8	6.3
80～89	23.3	8.8	12.0	14.2	14.3
70～79	16.8	13.2	11.8	13.9	14.6
60～69	11.9	13.1	12.3	13.9	14.2
50～59	7.5	13.1	13.2	12.6	13.7
40～49	4.9	13.0	12.7	12.1	13.3
30～39	2.7	11.9	12.4	9.8	12.1
20～29	1.8	10.4	9.2	8.2	8.4
10～19	1.1	8.4	4.4	4.8	3.0
0～9	0.7	4.0	0.5	0.9	0.2
計	100.0	100.0	100.0	100.0	100.0

※ 各度数は四捨五入しているため、和が「計」の欄の値と一致しない場合がある。

図2

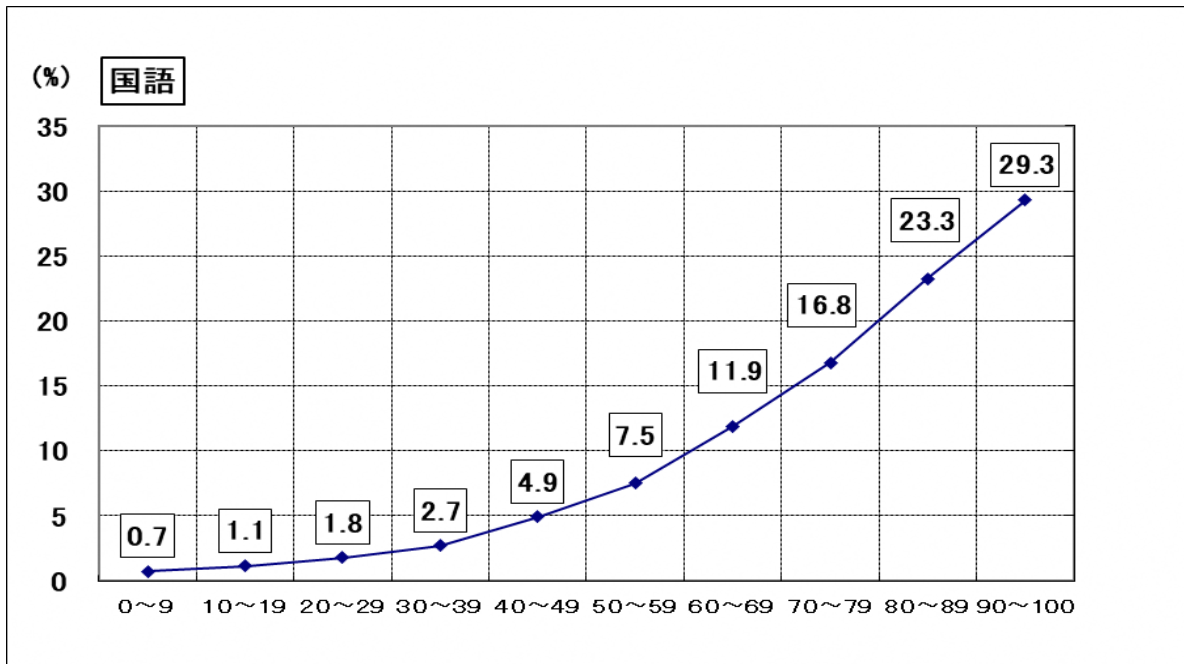


図3

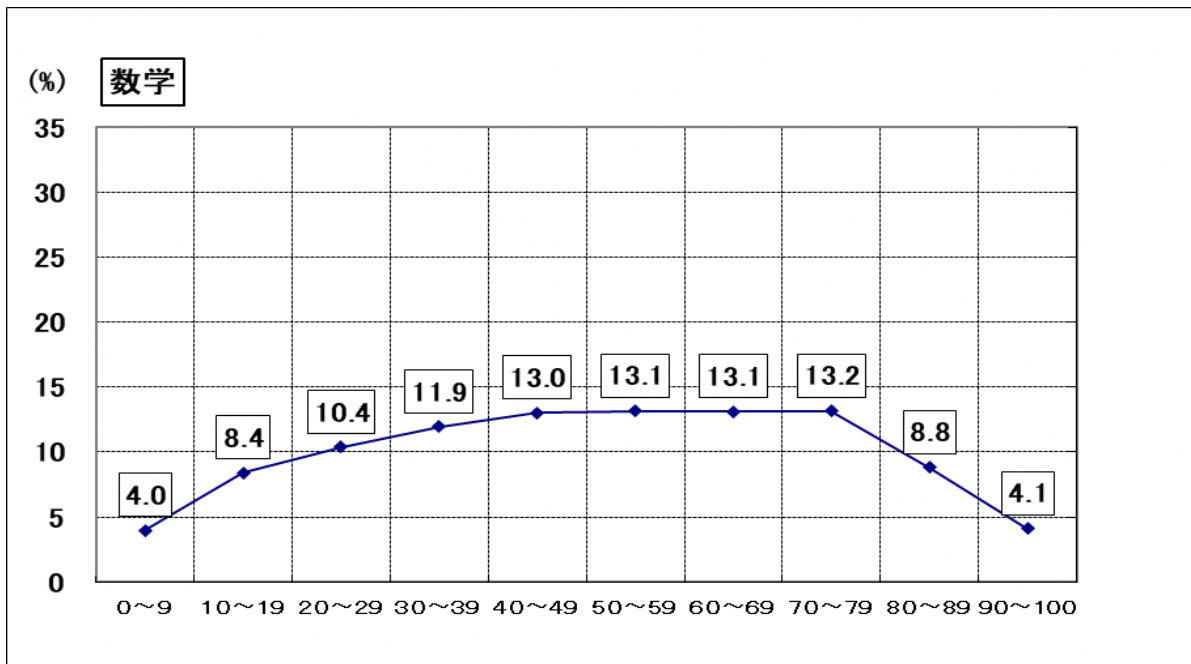


図4

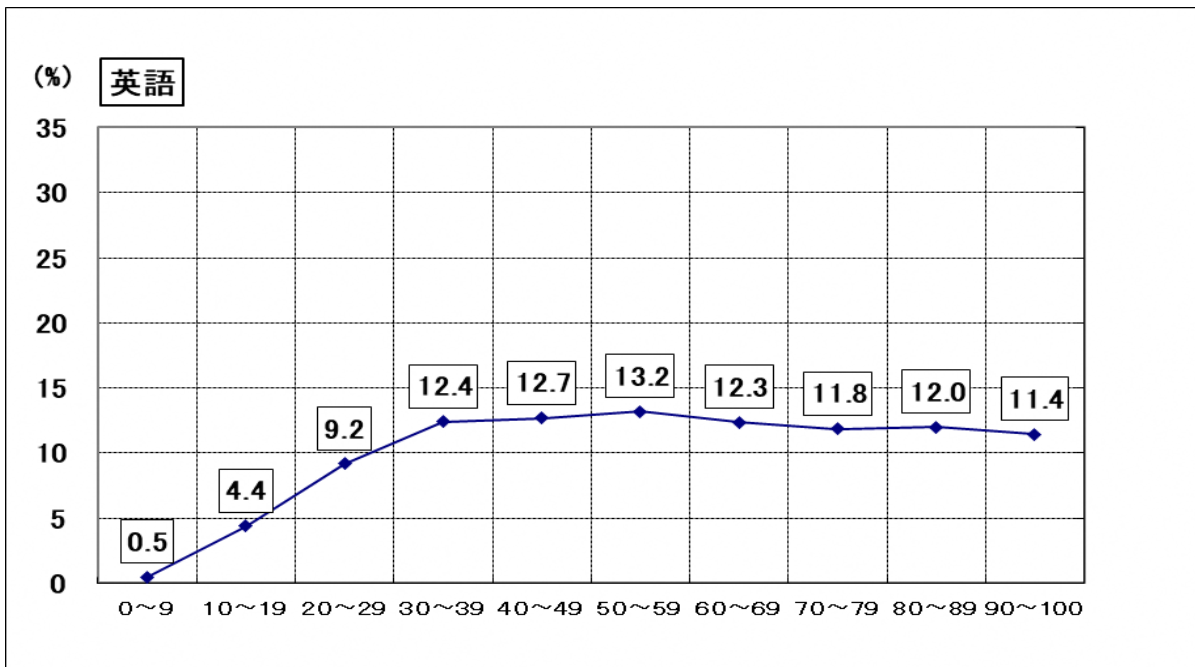


図5

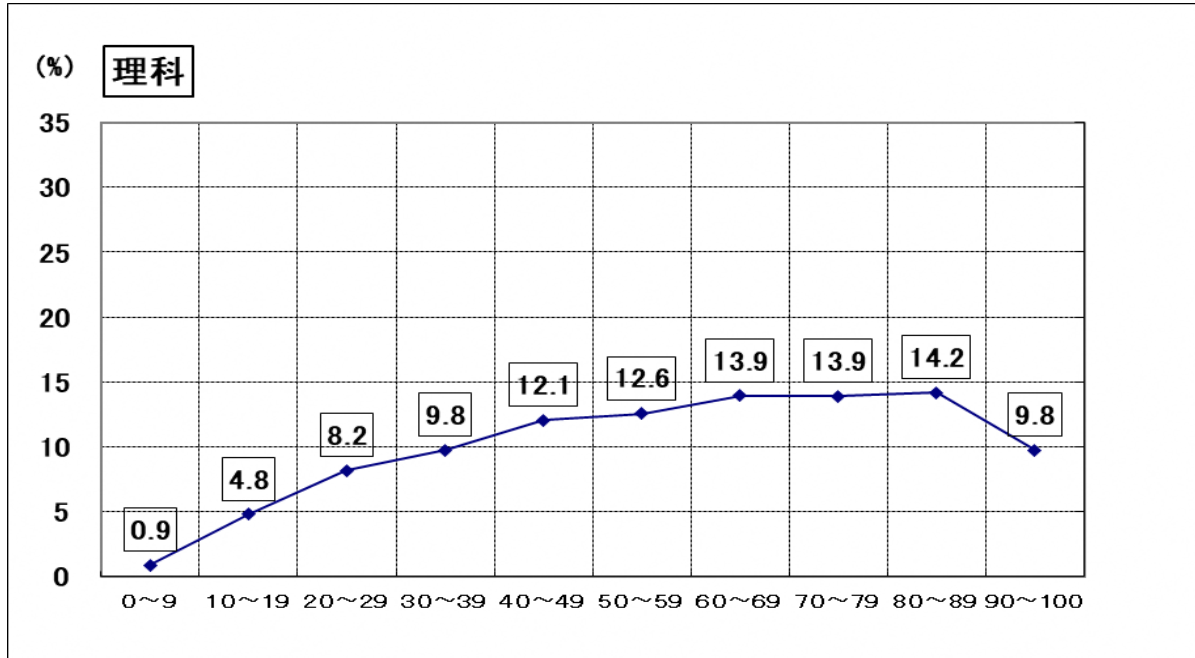
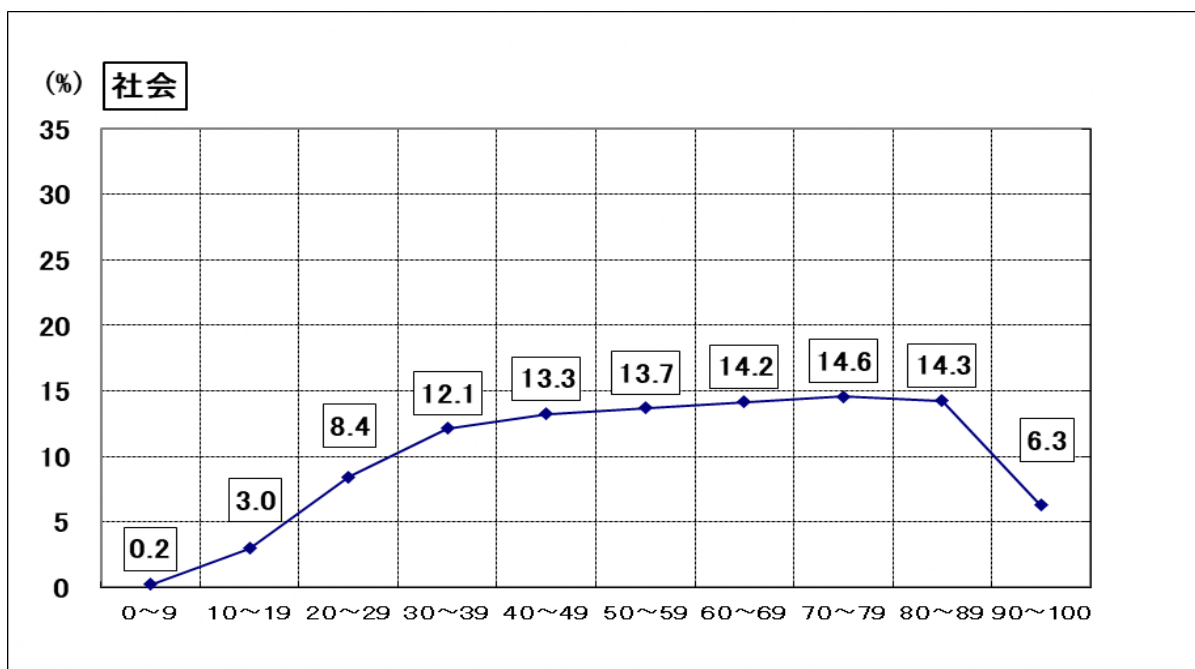


図6



(2) 調査書の評定の分析

入学者選抜の調査書の評定は、学習指導要領が示す目標に照らしてその実現状況を見る「目標に準拠した評価（絶対評価）」に基づくものである。

図7及び図8は、令和5年度公立中学校3年生の調査書の評定の分布及び教科ごとの評定の分布である。各度数は四捨五入しているため、合計が100%にならない場合がある。

図7

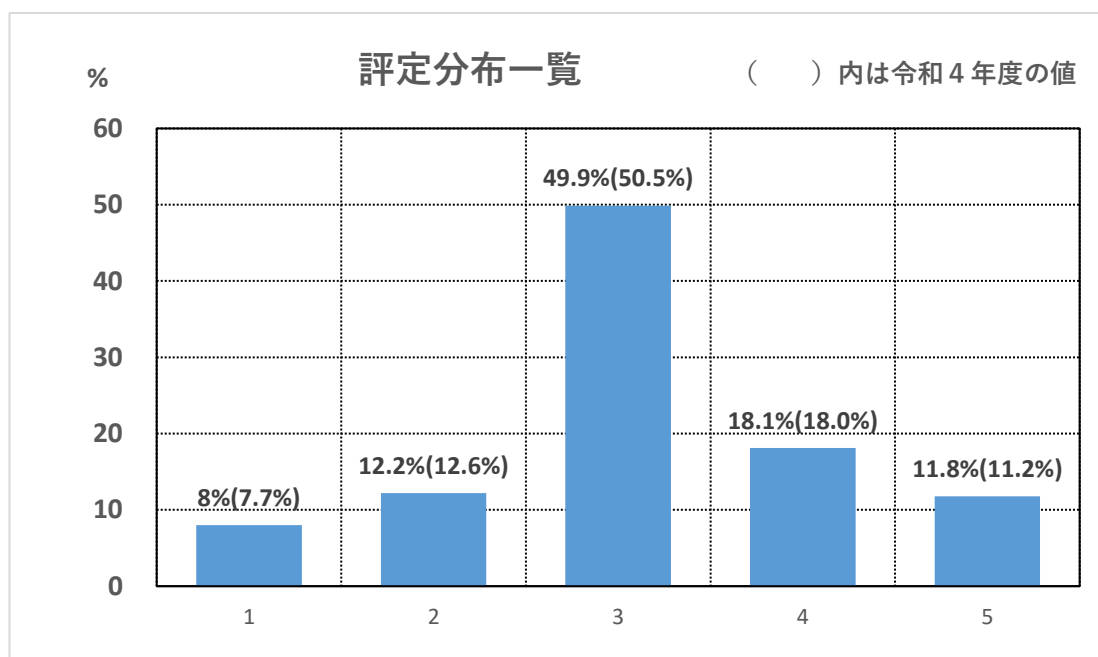
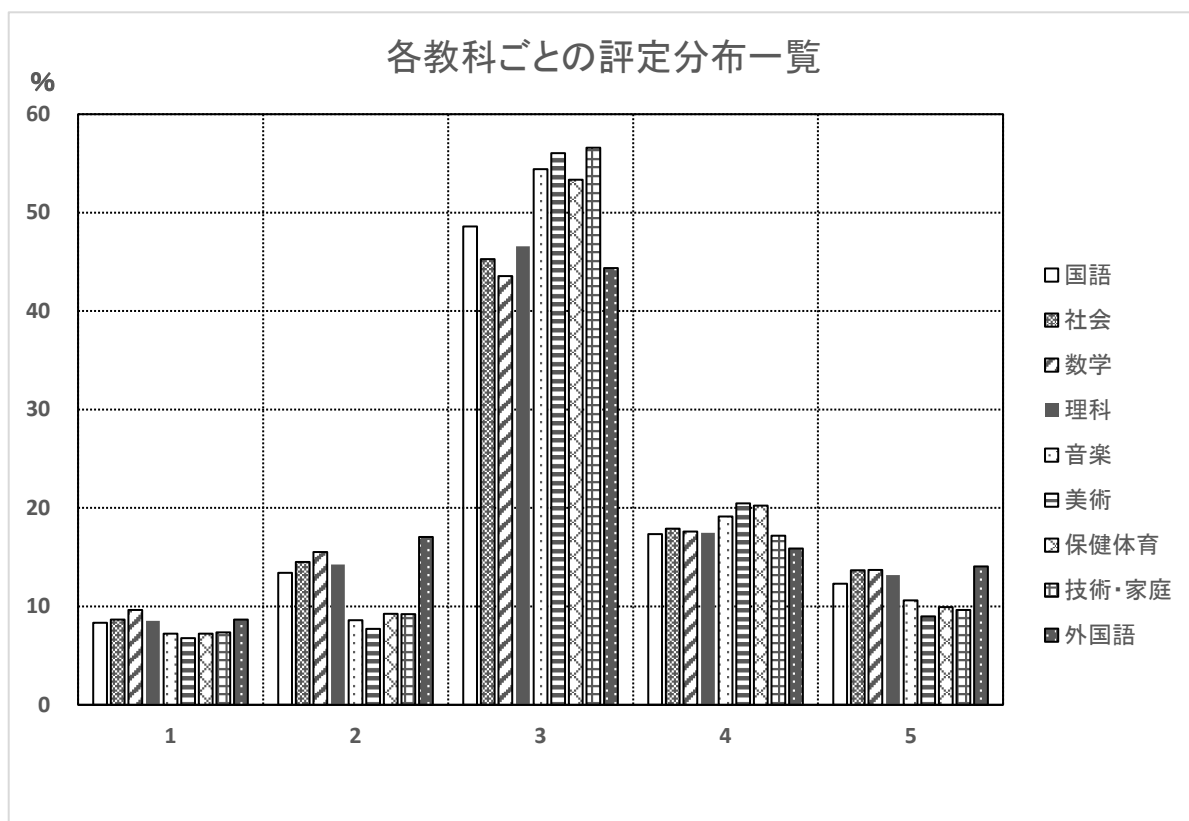


図8 教科の評定分布状況



※ 令和5年度公立中学校3年生の各教科の評定分布状況の詳細は表7のとおりである。
 ※ 各度数は四捨五入しているため、教科別の合計が100%にならない場合がある。

表7 教科別評定度数分布表 (%)

教科 \ 評定	1	2	3	4	5
国語	8.3	13.4	48.6	17.4	12.3
社会	8.6	14.5	45.3	17.9	13.7
数学	9.6	15.5	43.5	17.6	13.7
理科	8.5	14.2	46.6	17.5	13.2
音楽	7.2	8.6	54.4	19.1	10.6
美術	6.8	7.7	56.0	20.5	9.0
保健体育	7.2	9.3	53.4	20.2	9.9
技術・家庭	7.4	9.2	56.6	17.2	9.6
外国語	8.7	17.0	44.4	15.9	14.1