



地震に備えましょう

10月28日は「岐阜県地震防災の日」、毎月28日は「岐阜県防災点検の日」です。

自助

自分の命は自分で守る

共助

みんなの地域はみんなで守る

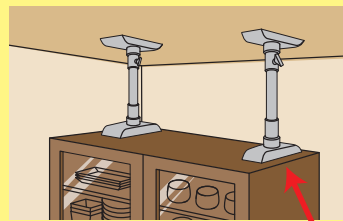


【住宅の耐震化】

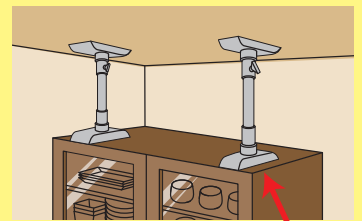
- 岐阜県のすべての市町村では昭和56年5月31日以前に着工した一戸建ての木造住宅を対象に無料で耐震診断を実施しています。
- お住まいの市町村へご依頼ください。

【家具の固定】

- 寝室や出入り口付近には重い家具等を絶対置かないようにしましょう。
- タンスや棚はL型金具などで壁の棧や柱に固定しましょう。
- 引き出しや観音開きの扉にはストッパーなどを取り付けましょう。



○
良い例



×
悪い例

※突っ張り棒で家具を固定する場合、家具の両端の側板部の壁側奥に設置しましょう。



3日間大人1人の例



【家庭での備蓄】

- 数日間生活できるだけの「備蓄品」を備えておきましょう。
- 自分や家族にとって必要なものを考えて準備しましょう。
- 定期的にチェックし、ローリングストックを行いましょう。

「ローリングストック」とは、普段自宅で利用しているものを少し多めに買い置きしておき、賞味期限を考えて古いものから消費し、消費した分を買い足すことで、常に一定量の食品等が家庭で備蓄されている状態を保つための方法です。

ココがポイント

- ・費用、時間の面で、普段の買い物の範囲でできる
- ・買い置きのスペースを少し増やすだけで済む

主食

米 1kg
カップ麺類 2個



主菜

レトルト食品



備蓄の目安＝家族の人数×最低3日分

※できれば1週間分を備えましょう

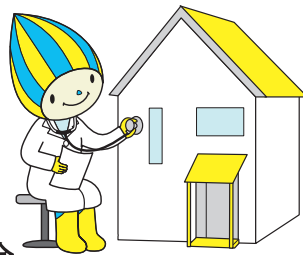
日ごろから実際に震災に直面した時のために備えを心がけておくことが、被害の軽減につながります。備蓄品について確認してみましょう。

【防災対策チェックシート】

地震は県内のどこでも発生する可能性があります。
あなたの身の回りの防災対策について確認してみましょう。

自宅について

- 自宅がある地域の想定震度や液状化危険度を知っていますか。
- 自宅がある地域は、土砂災害特別警戒区域ですか。
- 自宅の周辺には、ブロック塀や石塀などはありませんか。
- 自宅の地震対策をしていますか。
(昭和56年以前に建築された木造住宅の場合、耐震診断は実施済みですか)
- 耐震診断を実施された方で耐震診断の結果、「耐震性がない」と判断された場合
耐震改修は実施済みですか。



自宅の部屋について

- 家具や家電の転倒防止策やガラス類の飛散防止等の対策は行っていますか。
- 就寝時に地震が発生した際に、家具等が倒れてこないよう対策は行っていますか。
- 地震により停電が発生した場合に安全に避難できるよう対策をとっていますか。
- 備蓄品の準備はしていますか。



防災訓練への参加・日頃の備えについて

- この1年間で、地域で実施する防災訓練や防災に関する講習会や勉強会等に参加しましたか。
- 南海トラフ地震臨時情報を知っていますか。
- 防災対策や地震発生時の安全な行動について、日ごろから家族で話し合っていますか。

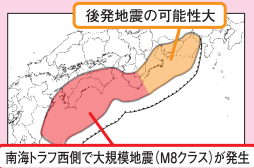
【南海トラフ地震臨時情報が発表された場合】

テレビやラジオの報道や、県、市町村の広報に十分注意し、デマなどに惑わされることなく、冷静に行動をしていただくようお願いいたします。

巨大地震警戒

〈発表時〉

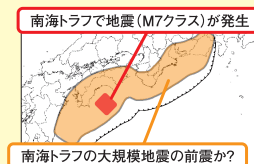
- 避難場所・避難経路を確認するなど、日頃からの地震への備えを再確認しましょう。
- 危険なところに行けるだけ近づかないなど、安全な行動をとりましょう。
(土砂災害特別警戒区域に居住する方や耐震性の不足する住宅に居住する方は、原則1週間避難することが望ましい)



巨大地震注意

〈発表時〉

- 日頃から地震への備えを再確認、できるだけ安全な行動をとるようにしましょう。
(必要に応じて避難を自主的に実施)



◎岐阜県公式LINEアカウント

くらしに役立つ情報をお届けしています

- ・岐阜県の防災情報
- ・登録した市町村の避難情報・気象情報



◎分散避難システム

避難所以外へ避難される方は避難情報(場所・世帯・人数等)の登録をお願いします。
詳しくはQRから

[【避難所以外に避難される方はこちら】をクリック](#)



◎岐阜県広域防災センター

県内で発生する可能性のある地震についてわかりやすく解説しています。
また、地震体験装置により、過去の地震の揺れを体験することができます。



【お問い合わせ】

岐阜県防災課 (058-272-1111)

詳しい情報はこちら

岐阜県 迫る地震

検索

