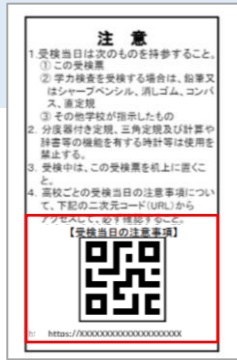


7 受験

01 注意事項の確認

- ・ 受験当日までに、受験票の裏面にある「**受験当日の注意事項**」を必ず確認してください。



02 受験

- ・ 受験票を持参し、出願先高校で受験してください。



8 合否確認

01 合否結果の確認

- ・ 合格発表時刻を過ぎると、WEB出願システムのログイン画面に「**入学者選抜合格発表のお知らせ**」が表示されます。
- ・ 「合格発表【個人向け】はこちら」のリンクからログインすると合否結果を確認できます。



9 得点確認

01 学力検査得点情報の確認

- ・ 合格発表後に、受験した学力検査の得点を確認することができます。
- ・ WEB出願システムへログインし、マイページの「**選抜得点**」ボタンをクリックすることで、各教科の得点を確認することができます。



10 入学者情報登録

01 入学者情報の登録

- ・ 合格者の方はWEB出願システムへログインし、マイページの「**入学者情報登録**」ボタンを押して、緊急連絡先等の情報を登録してください。



Check!!

困った時は

- ・ WEB出願システムの画面右上には、常に「**操作説明書**」と「**ヘルプ**」が表示されています。必要に応じてボタンを押すことで、操作の確認をすることができます。



岐阜県公立高等学校入学者選抜 WEB出願のご案内

準備

1 準備

01 メールアドレスの準備

- ・ メールアドレスをお持ちでない方は、新たにメールアドレスを取得してください。
- ・ 迷惑メールの設定をしている場合、info@nyuushi.gifu-net.ed.jpからのメールを受信できるように設定を変更してください。
- ・ 複数の出願者で同じメールアドレスを使用することはできません。



02 端末の準備

- ・ インターネットに接続ができるスマートフォン、タブレット、パソコンのいずれかをご用意ください。
- ・ 用意した端末でGoogle Chrome、Microsoft Edge、Safariのいずれかのブラウザが利用できることをご確認ください。



2 出願者登録

01 登録案内からアクセス

- ・ 中学校から配付される登録案内にある二次元コードまたはURLからサイトにアクセスしてください。



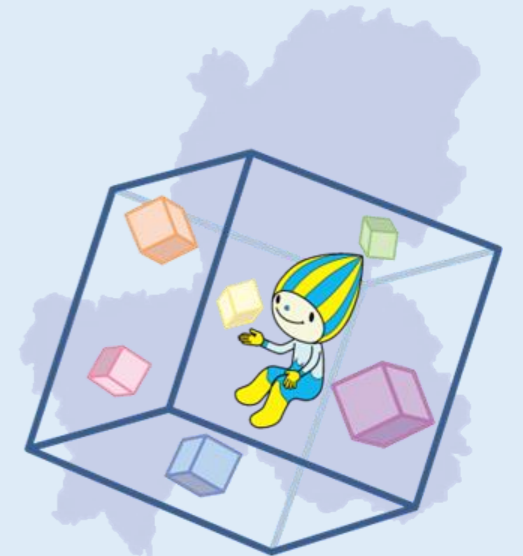
02 空メールの送信

- ・ アクセス後に、「メールソフトを起動する」ボタンを押し、そのまま「メールを送信」してください。数分以内にinfo@nyuushi.gifu-net.ed.jpからメールが届きます。



03 利用規約の同意

- ・ 届いたメールを開き、メール本文中にあるURLから出願者登録ページにアクセスすると、利用規約が表示されます。
- ・ 利用規約の内容を確認し、「利用規約に同意します」ボタンを押して、次に進んでください。



WEB出願システムの操作に係る質問

岐阜県公立高等学校入学者選抜 WEB出願ヘルプデスク

電話番号 050-3852-4183

開設期間： 令和6年11月1日(金)～令和6年12月24日(火)
 令和7年1月20日(月)～令和7年3月31日(月)
 (土・日・祝日・年末年始を除く平日 9:00～17:00)
 ※出願期間・出願変更期間は土曜日でも対応

04 基本情報の登録



- 出願者の氏名、住所、保護者の氏名、住所等を確認または入力してください。
- 次の画面に進み、顔写真データ(無帽、正面上半身)の登録をしてください。
- 最後にパスワードの登録をしてください。
- すべての項目で内容に間違いがないか確認し、出願者登録の「申請する」ボタンを押してください。

05 登録番号の通知



- 申請した出願者情報が中学校で承認されると、WEB出願システムにログインするために必要な「登録番号」(12桁)がメールで届きます。
- この登録番号は誰にも知られないように大切に保管してください。
- 一週間程度経ってもメールが届かない場合は、中学校へ申し出てください。
- なお、登録内容に不備等がある場合は、中学校から差し戻しされ、メールで通知されます。
- その場合は、メールにある中学校からのメッセージを確認し、再申請を行ってください。

3 出願

01 出願



- 出願期間前でも、出願先情報を下書きとして保存することができます。
- 出願先を選択し、登録してください。出願の締切までに、必ず出願を完了させてください。

4 出願変更

01 出願変更



- 出願変更期間中は、一度に限り出願変更をすることができます。
- 出願変更後に、出願先情報を変更することはできません。
- 出願変更期間内に、出願そのものを取り下げることができますが、**出願取り下げを行った場合、改めて出願することはできません。**

5 入学考査料納付

01 決済方法の選択



- 出願変更期間終了後に、入学考査料を納付します。
- クレジットカード決済、二次元コード決済、コンビニエンスストア決済等の決済方法の中から一つを選択し、次に進んでください。

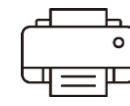
02 入学考査料の納付



- 各決済方法によって手続き方法が異なります。画面に表示されている指示に従って、入学考査料を納付してください。
- 納付手続きの中でエラーが出たり、画面が止まった際に、ブラウザの「戻る」ボタンを押して、再度納付を行うと二重払いになることがあります。
- エラーが出たり、画面が止まった際は、必ずログインし直して、メニュー画面の「あなたの登録状況」から納付状況を確認してください。
- 入学考査料の納付がシステムで確認ができ次第、受検票が印刷できます。

6 受検票の印刷

A 自宅のプリンタで受検票を印刷する場合



- マイページの「受検票印刷」ボタンを押してください。
- 次に「PDFから印刷する」ボタンを押し、画面の指示に従って、自宅のプリンタで印刷してください。

B コンビニエンスストアで印刷する場合



- マイページの「受検票印刷」ボタンを押してください。
- ネットワークプリントサービス利用規約の内容を確認し、「上記の利用規約に同意する」にチェックを入れると「コンビニエンスストアで印刷する」ボタンが有効になります。
- 印刷に必要な「ユーザー番号」をメールで受け取り、コンビニ(ファミリーマート、ローソン、ポプラグループのいずれか)に設置してある複合機を操作して受検票を印刷してください。