

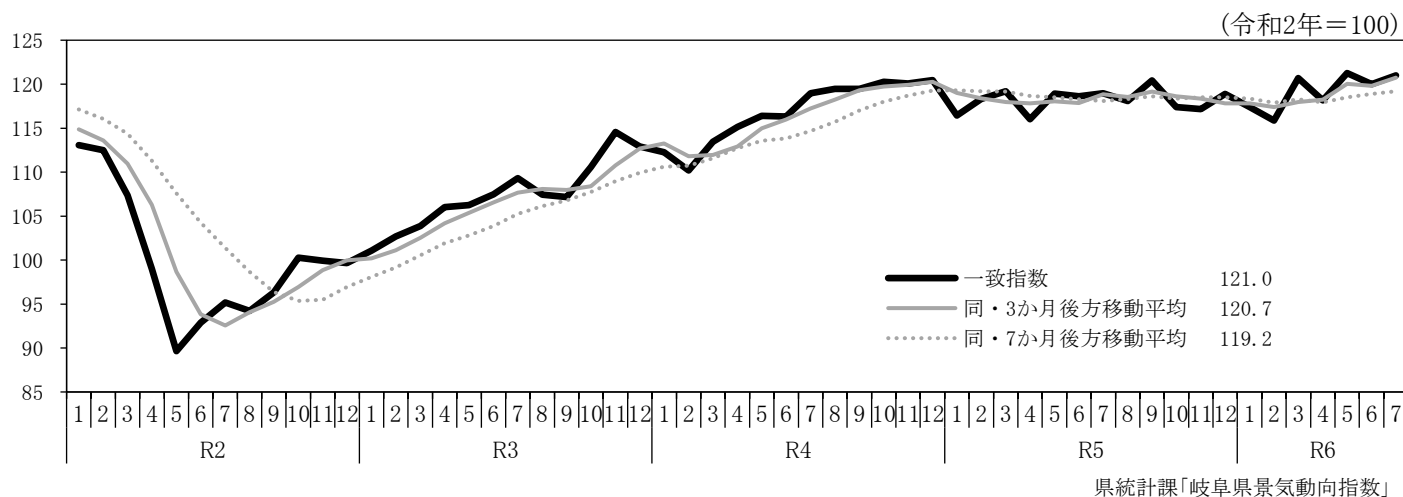
主な経済指標の動き

令和6年10月21日

令和6年10月11日時点で公表されている、国、岐阜県の主要な経済指標を収集し、別添のとおり一覧表に取りまとめた。主な経済指標の動きは以下のとおりである。

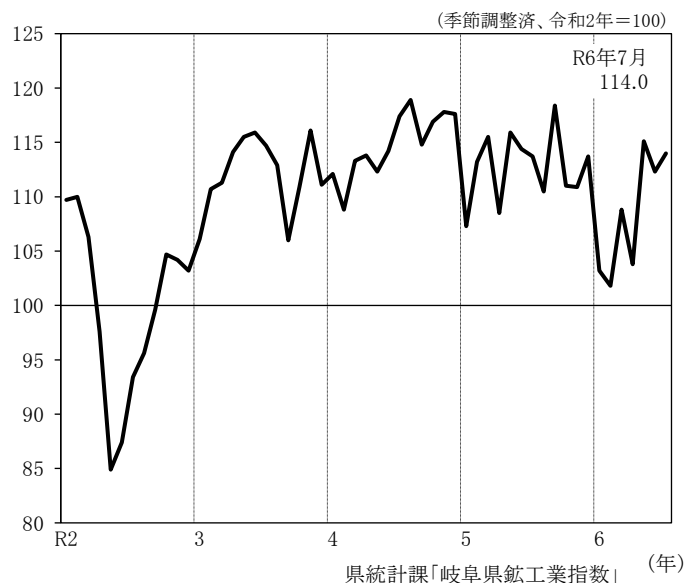
- (1) 令和6年7月の景気動向指数(CI一致指数)は2か月ぶりに上昇した。
- (2) 令和6年7月の鉱工業指数(生産)は、2か月ぶりに前月を上回った。
- (3) 個人消費のうち、令和6年8月の大型小売店販売額は3か月連続で前年同月を上回った。
令和6年8月の新車販売台数(軽自動車を除く)は、2か月連続で前年同月を上回った。
- (4) 令和6年8月の消費者物価指数の総合は、35か月連続で前年同月を上回った。
- (5) 令和6年8月の有効求人倍率は5か月ぶりに上昇し、新規求人倍率は3か月ぶりに上昇した。

(1) 景気動向指数(CI一致指数)

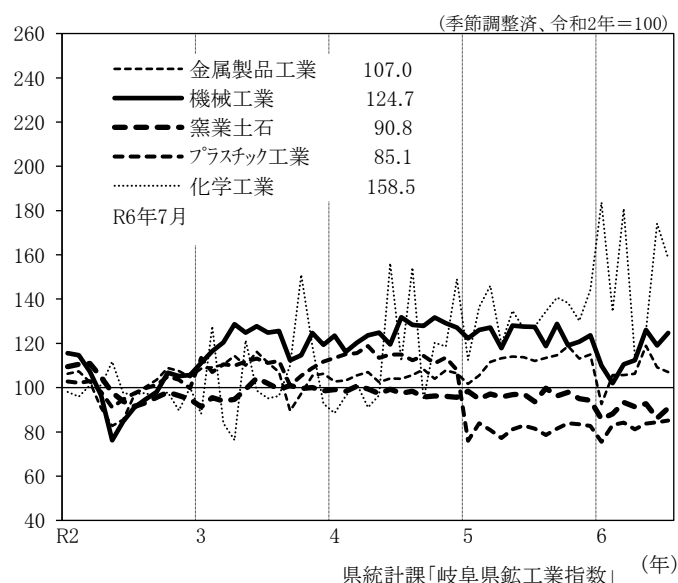


(2) 生産

鉱工業指数(生産)(岐阜県)



主要業種生産指数(岐阜県)



季節調整指数(令和2年=100)の前月比(%)

主要業種	R6年3月	4月	5月	6月	7月
鉱工業指数(生産)	6.9	▲ 4.6	10.9	▲ 2.4	1.5
金属製品工業	0.0	0.6	11.9	▲ 8.2	▲ 2.0
機械工業	8.3	1.6	12.2	▲ 5.5	4.7
汎用機械工業	▲ 1.9	2.7	6.3	▲ 9.5	3.8
電気機械工業	3.7	▲ 3.2	▲ 1.2	17.2	13.3
輸送機械工業	51.7	1.1	39.5	▲ 17.4	▲ 1.6
窯業・土石製品工業	5.9	▲ 2.1	1.6	▲ 7.1	5.3
化学工業	34.5	▲ 36.8	10.0	38.6	▲ 9.0
プラスチック製品工業	1.3	▲ 3.6	3.1	0.7	0.9

(3) 個人消費

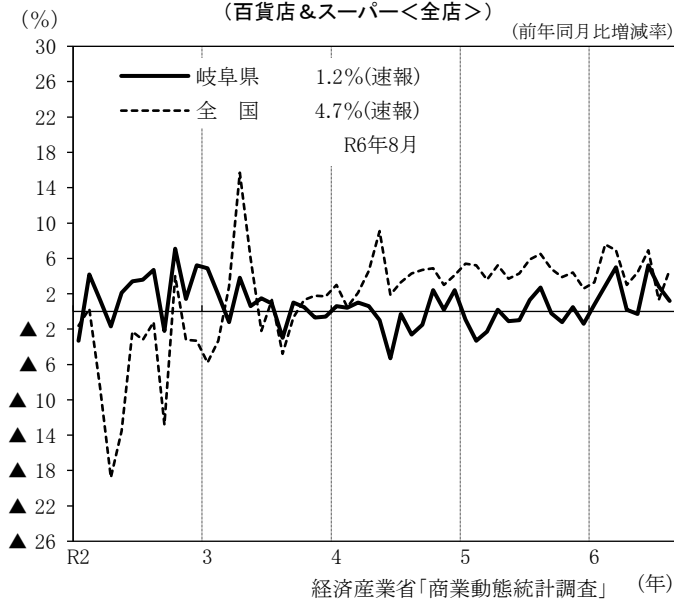
(前年同月比:%)

	R6年4月	5月	6月	7月	8月
大型小売店販売額(百貨店及びスーパー<全店>)	0.2	▲ 0.3	5.2	2.8	1.2
新車販売台数(軽自動車を除く)	▲ 10.9	▲ 3.1	▲ 3.1	6.2	1.1
新車販売台数(軽自動車)	▲ 22.8	▲ 8.4	10.5	18.8	▲ 4.6
新車販売台数合計	▲ 15.6	▲ 5.2	2.0	11.1	▲ 1.2
新設住宅着工戸数	19.8	▲ 24.4	▲ 9.1	▲ 15.7	▲ 11.0

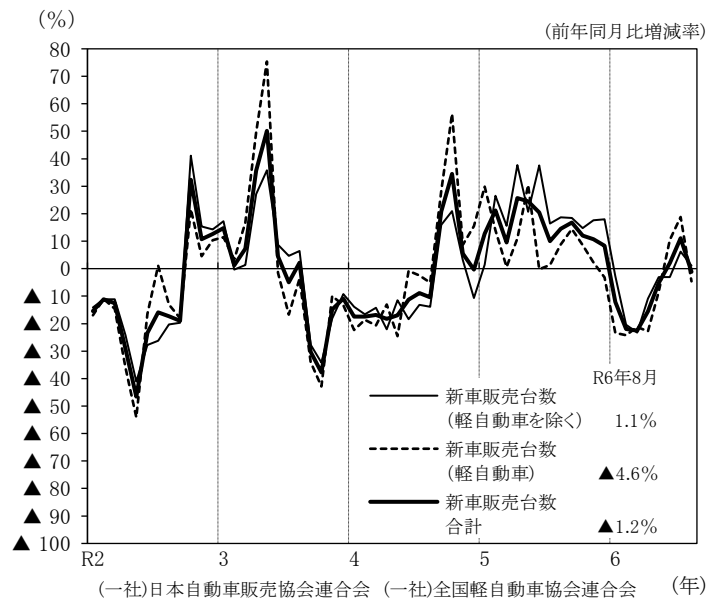
(4) 物価(消費者物価指数:岐阜市)

	R6年4月	5月	6月	7月	8月
総合指数	107.8	108.0	108.3	108.5	109.1
前月比(%)	0.8	0.1	0.3	0.2	0.6
前年同月比(%)	2.6	2.8	3.2	2.8	3.2

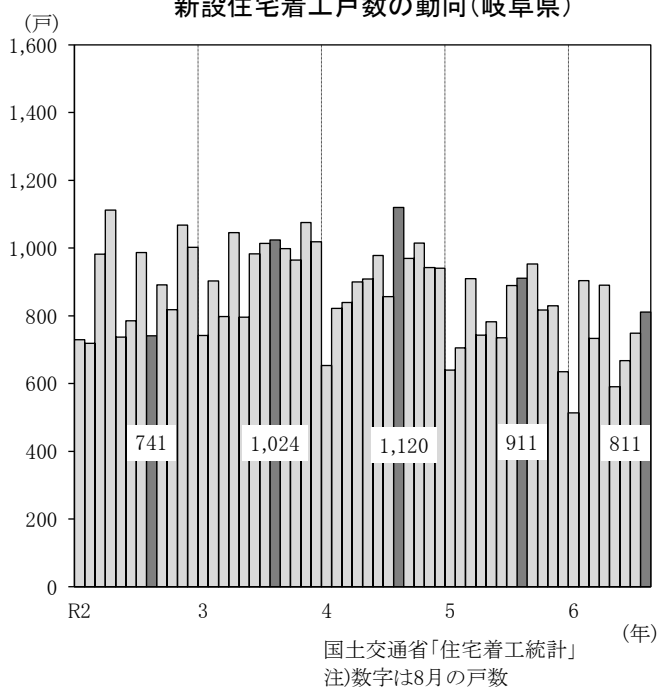
大型小売店販売額の推移
(百貨店&スーパー<全店>)



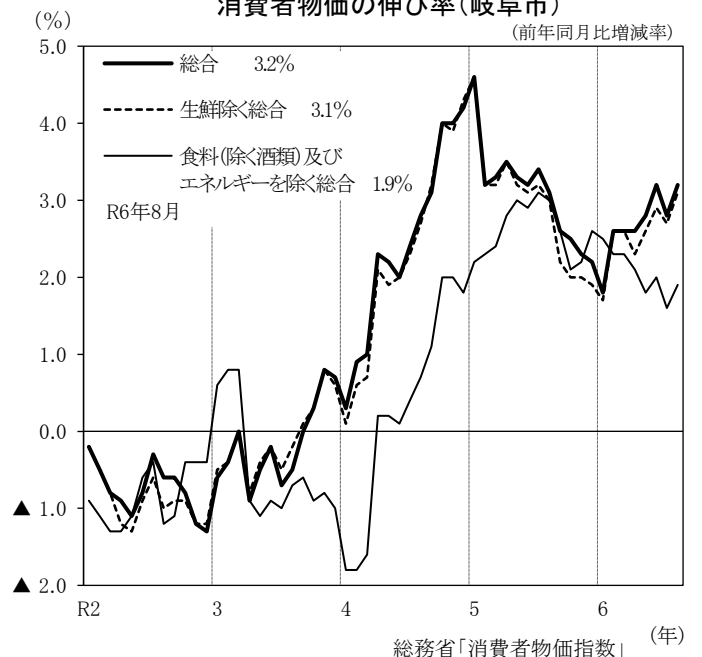
新車販売台数の動向(岐阜県)



新設住宅着工戸数の動向(岐阜県)



消費者物価の伸び率(岐阜市)

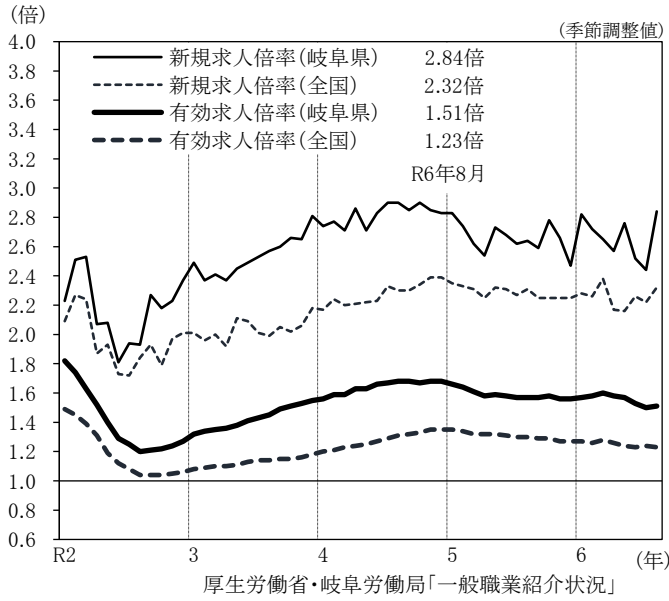


(5) 雇用

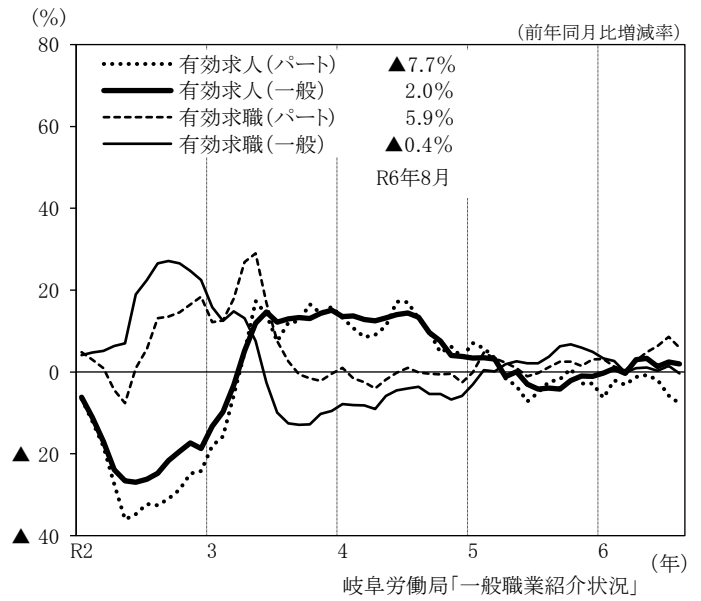
	R6年4月	5月	6月	7月	8月
新規求人倍率(倍)	2.57	2.76	2.52	2.44	2.84
有効求人倍率(倍)	1.58	1.57	1.53	1.50	1.51
雇用保険受給者実人員 ※	10.1	8.7	2.4	8.6	▲ 2.0
完全失業率(モデル推計値)(%)	2.3	2.3	2.3	-	-
現金給与総額(調査産業計 30人以上事業所) ※	4.9	1.4	17.3	▲ 1.7	-
総実労働時間(製造業 30人以上事業所) ※	▲ 2.7	0.7	▲ 1.2	1.2	-
所定外労働時間(製造業 30人以上事業所) ※	▲ 5.8	▲ 4.6	7.3	10.2	-

※は前年同月比(%)

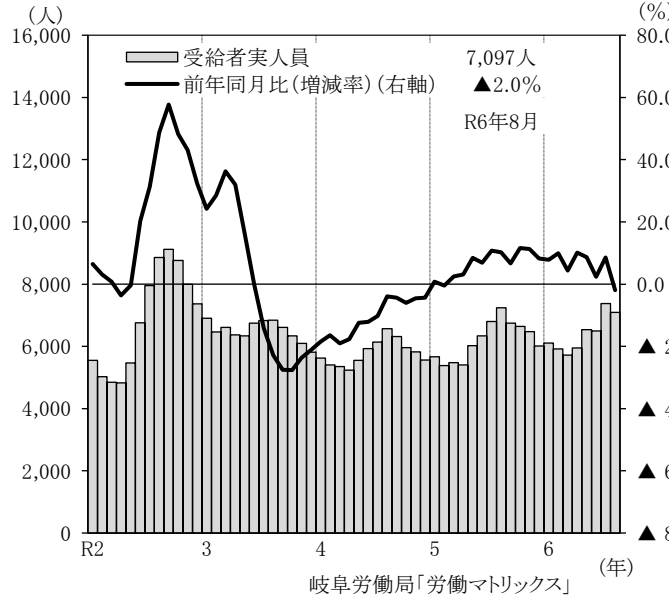
有効求人倍率と新規求人倍率の推移



一般・パート別有効求人・有効求職者数の推移(岐阜県)



雇用保険受給者実人員の推移(岐阜県)



完全失業率の推移

