



こころ・らしく・なごむ  
いこいの場まいか  
IKOMAI

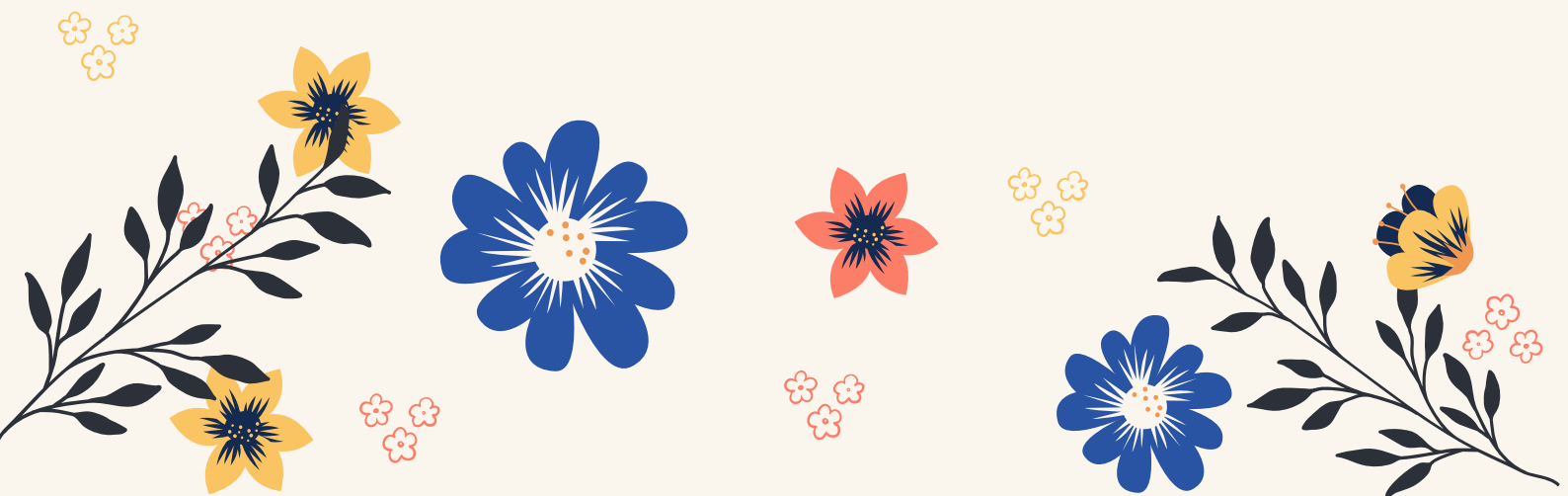
こころパレット®  
PRESENTS FOR



講師  
酒井美香氏  
(Canal)

# ぬりえセラピー

日にち： 11月23日(土)  
時間： 10時から11時45分  
会場： 岐阜県立はなの木苑



# 申し込みについて

対象：岐阜県東濃地域にお住まいで、発達障がいや生きづらさを抱えた方

下記、電話またはメールにてお申込みください。

**定員：5名程度**

※予告なく締め切らせていただくことがございます。

参加する皆さまが心穏やかに過ごしていただくために、以下の約束事をお守りいただきますようお願いしています。

❁ いこいの場で知った個人情報を漏らしたり、SNS等に掲載をすることは固く禁止しています。

❁ 政治や宗教の話題、営利目的の活動や募金活動、健康食品の勧誘などの目的でのご参加はお断りしております。

## 【お申込み・お問い合わせ】

岐阜県立はなの木苑 東濃圏域発達障がい支援センター 

 509-5142 土岐市泉町久尻1512-2

 [maika-center@gifu-fukushi.jp](mailto:maika-center@gifu-fukushi.jp)

 0572-54-4230

