

(2) 環境監視施設（モニタリング施設）

維持管理に関する基準省令（第一条, 第二項, 第十号）及び指導要綱に基づき、環境監視施設（モニタリング設備（観測井））を整備する。

ここで、環境監視施設モニタリング設備（観測井）は、当該事業における周辺環境に与える影響を監視するために、「地下水」及び「放流水（処理水）」のモニタリング（水質調査）を行う設備であり、監視にあたっては、地下水はモニタリング井戸として埋立処分場の上流と下流に地下水観測井戸、また埋立処分場からの地下水に埋立廃棄物による汚染水の混入可否を早期に発見できるように取水塔内地下

水を採水できる設備（地下水集水ピット）を設置する。放流水は浸出水処理施設の放流口で採水する。

なお、生活環境影響調査の結果を踏まえ、モニタリング井戸（観測井）を設置する。環境監視施設モニタリング設備（観測井）は、下図に示す箇所に配置する。

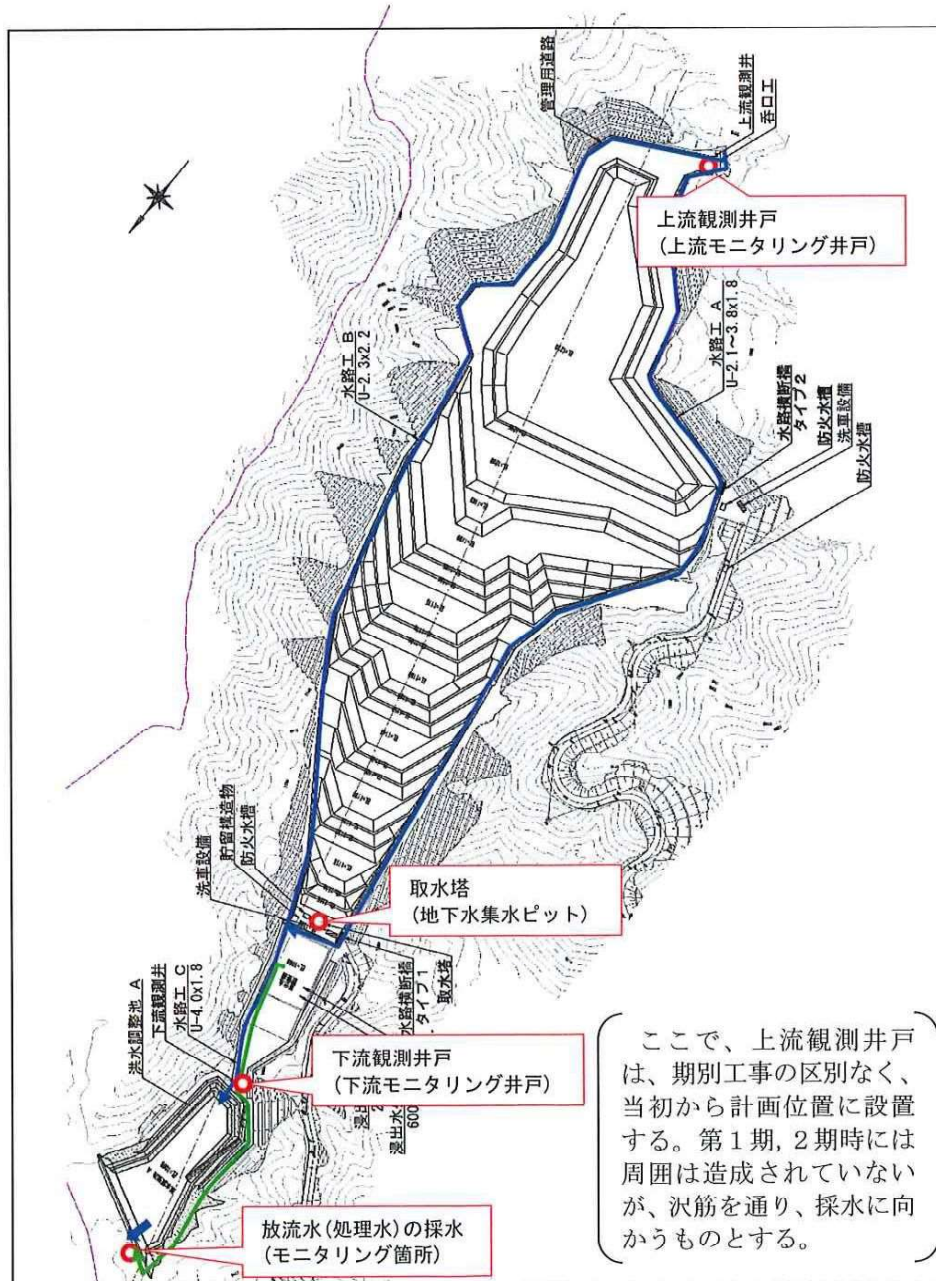
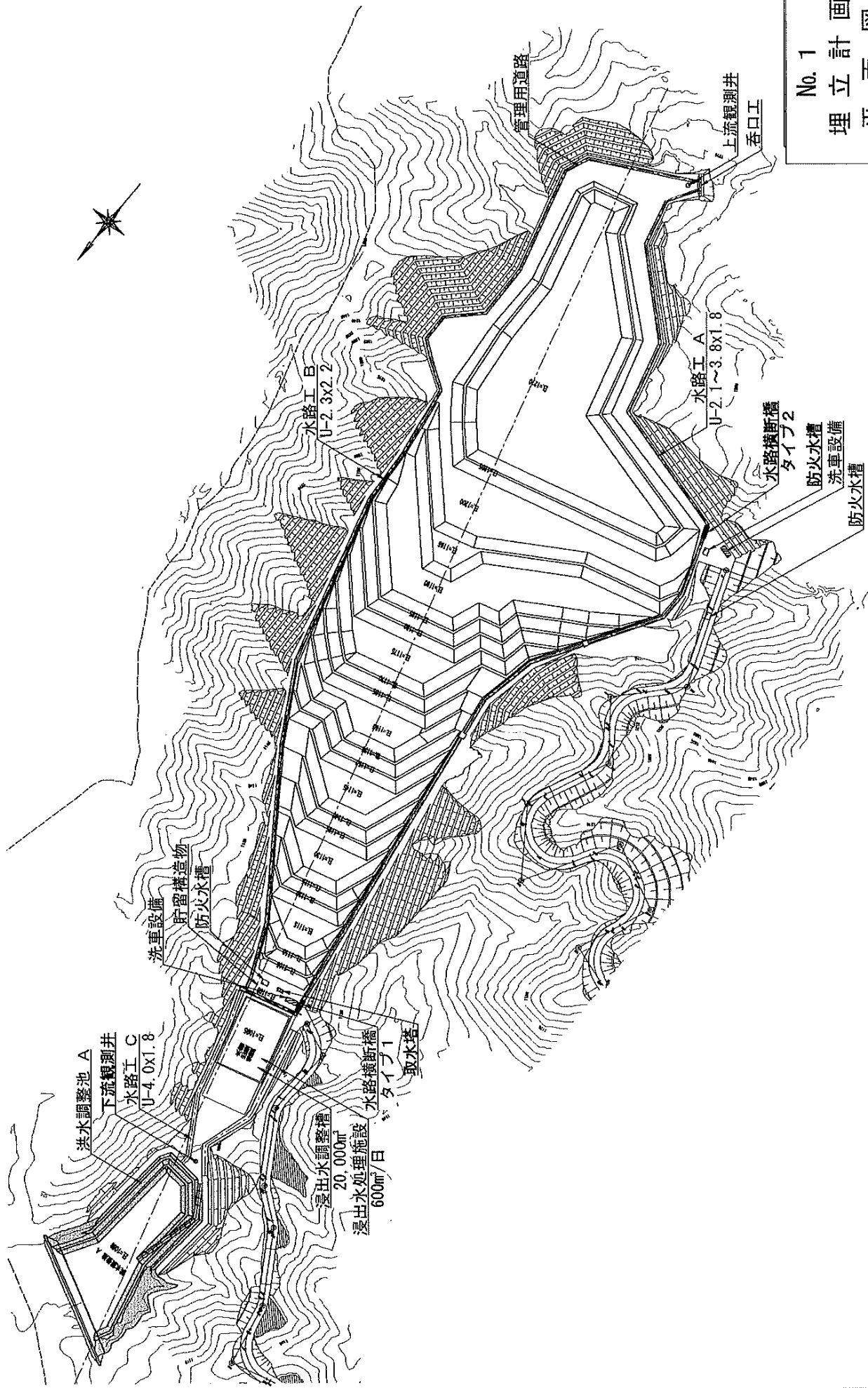


図 4.2.2 環境監視施設の配置図

埋立計画平面図

S=1/1500



No. 1
埋立計画
平面図

管理施設構造図 (1/8)

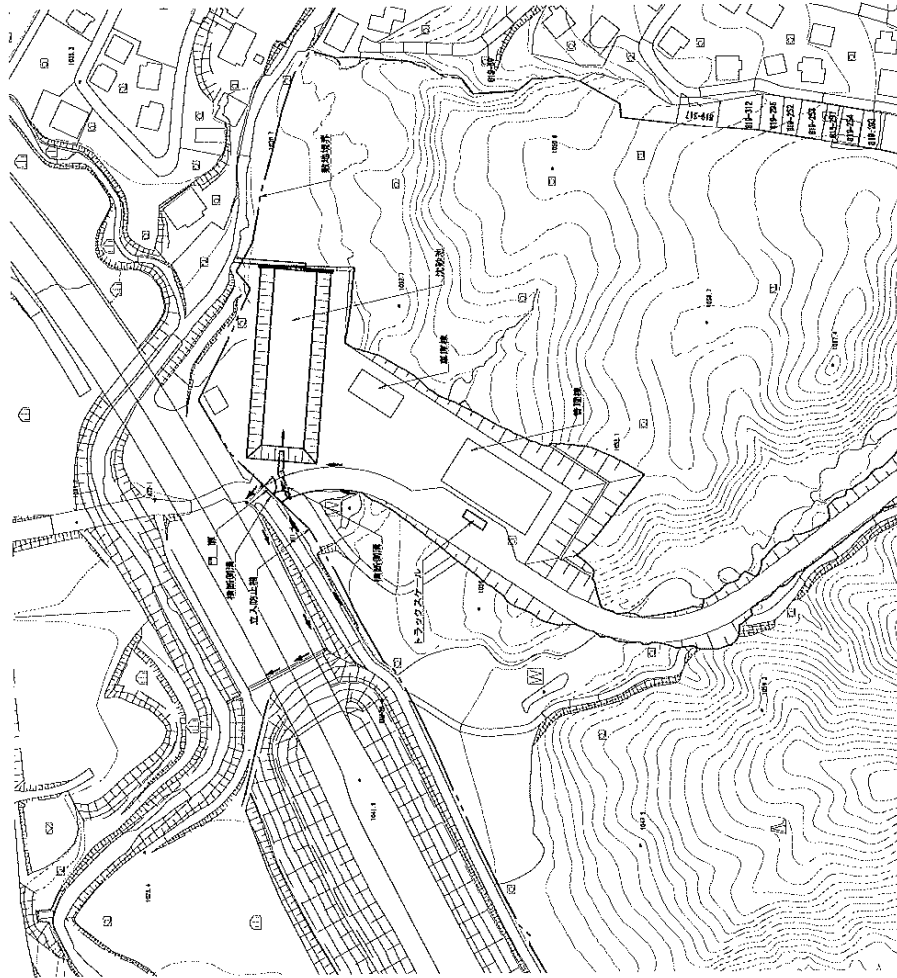
管理施設 S=1/1000

観測井 S=1/20

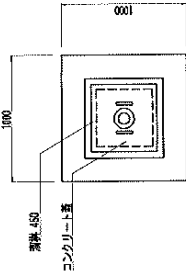
横断構造 S=1/20



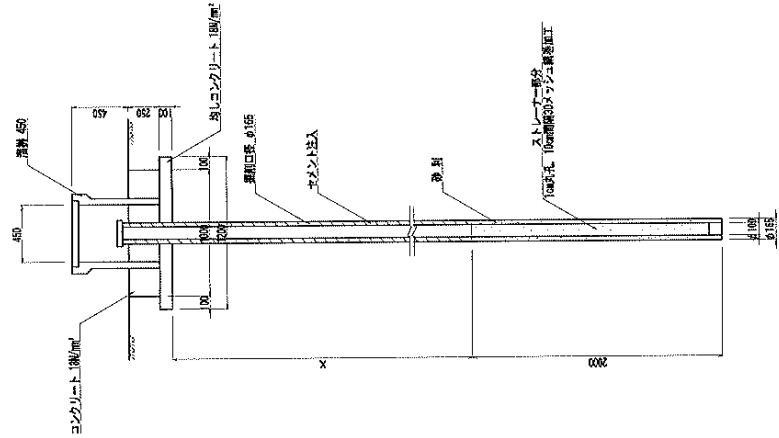
平面図



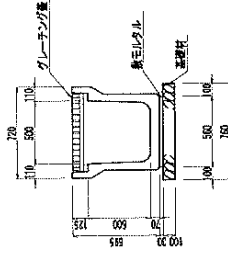
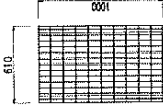
平面図



断面図



グレーチング蓋平面図



工事名	住野、大野の橋 延長事業補助施設建設
所在地	愛知県豊田県豊田分庁 豊田二重
図面名	管理施設構造図 (1/8)
発表年月	令和 元年 10 月
図尺	図示 四等番号 1-41
発表者名	株式会社 アルト
設計者	株式会社 建設工学研究所