

雄大な自然が育んだ郡上鮎を 割烹料理と鵜飼弁当で堪能あれ

岐阜市 うを義



天然鮎の塩焼きや飛騨牛のローストビーフなど岐阜の味が堪能できる「鵜飼御膳(5,000円 ※税込)」は品数も多くボリューム満点。鵜飼観覧のお供に。

昭和元年創業の「うを義」は度々メディアでも紹介されている老舗の割烹料理店で、夏は郡上の天然鮎を会席料理や弁当などで楽しめます。コース料理では塩焼き、魚田、天婦羅、フライといった焼物や揚物から、甘露煮、背ごし、うるか、雑炊など、色々な味が堪能できます。また鵜飼観覧船での食事には塩焼きや魚田の入ったお弁当もあります。腰蓑(こしみの)をまとう鵜匠に見立てた「鮎の鵜匠揚げ」や鮎の炊き込みご飯を握った「鮎まんま」などの創作料理もおすすめです。



1. 鮎料理は天然鮎の入荷状況に左右されるので事前に電話で問い合わせを。2. 鵜飼観覧船乗り場前の広場でも、鮎の塩焼き、鮎まんま、鮎味噌などを販売しています。3. 「鮎まんま」は冷めても「焼きお握り」や、お茶をかけて「鮎雑炊風」にしてもおすすめ。



お持ち帰りもできます!

Data
 ● 岐阜市春日町1-11
 ☎ 058-262-0382
 ① 17:00~24:00
 ② 日(祝日は基本お休みですがご希望があればご相談ください)
 ③ 30席

心とおなかを満たす アットホームな居酒屋

岐阜市 一笑

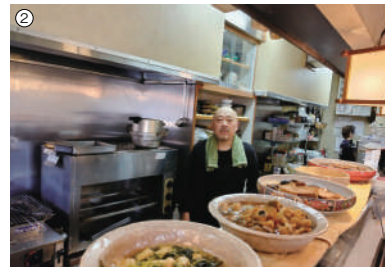


素材の良さを生かすため、塩をふるのは背びれと尾びれのみ。香ばしさを出すため、少し焦げ目をつけて焼き上げているのがポイントです。

住宅街の中に位置し、地域の人に長年親しまれる一笑。アットホームな雰囲気の中、店主が腕を振った多様なメニューを味わえます。鮎料理は、岐阜県産の鮎を厳選使用。「鮎は生息する川によって味が違います」と話す店主の阿部さんは、郡上地域産の鮎を好んで仕入れています。おすすめは、柔らかな身を日本酒で味を整えた生姜醤油といただく稚鮎の素焼き。そのほか、鮎の塩焼きやフライ、刺身、赤煮などもあります。



1. 座敷はくつろぎやすい掘りごたつを採用。2. カウンターの上には日替わりのお惣菜。気さくな主人が笑顔で出迎えてくれます。3. 地域に根ざして26年。食を通して多くの人を笑顔にしています。



Data
 ● 岐阜市一松道1-6 河合ビル1F
 ☎ 058-240-2359
 ① 11:00~14:00、17:30~23:30
 ② 火
 ③ カウンター5席、座敷12席



予算に合わせて
コース料理も可能です。
お気軽にご相談を



飲食店情報 鮎料理の名店62選

鮎料理が自慢のお店を一挙にご紹介。各店舗の独自の工夫が詰まったこだわりの鮎料理について、料理人が発信! 岐阜県で、清流を味わいませんか? 今後も紹介店舗はどんどん増えていきます。

西濃エリア..... 19

大垣市・海津市・養老町・垂井町・関ヶ原町・神戸町・輪之内町・安八町・揖斐川町・大野町・池田町

- 鮎料理専門店 十六兆
- 気まぐれ料理店 きわみ
- やまと新館
- やまと本店
- 鮎料理 森前
- 魚初
- 岡部やな
- 上長瀬やな 和亭
- 川口やな
- 坂内やな 清流荘
- 川の駅 旬の味 おか多
- 白喜屋

飛騨エリア..... 41

高山市・飛騨市・下呂市・白川村

- 料理旅館こまくさ
- タスバ de シャングリラ
- 割烹美松

東濃エリア..... 39

多治見市・中津川市・瑞浪市・恵那市・土岐市

- 日本料理 きん魚
- 柳家
- 澄ヶ瀬やな
- 日本料理おか田
- 日本料理 雙料理 あいみ

岐阜エリア..... 12

岐阜市・羽島市・各務原市・山県市・瑞穂市・本巣市・岐南町・笠松町・北方町

- 一笑
- うを義
- Eau et sel
- 岐阜グランドホテル 日本料理「吉祥」
- 旬菜屋 西むら
- 長良川温泉 石金
- 日本料理 ひら井
- 都ホテル 岐阜長良川 日本料理 かいらん亭
- LA LUCANDA
- 料理旅館 翠々園 植東
- 割烹 堀部
- げんそう
- 天然鮎専門 結の舟(さくら町店)
- 美山観光やな
- 炭焼き あゆ料理 アオ山

中濃エリア..... 25

関市・美濃市・美濃加茂市・可児市・郡上市・坂祝町・富加町・川辺町・七宗町・八百津町・白川町・東白川村・御嵩町

- 味女
- 鮎かどれあ
- 鮎の里 ほらど
- 鮎料理専門店 鮎や
- 板取川洞戸観光ヤナ
- 田舎料理 しゃくなげ
- 鵜匠の家 岩佐
- 関観光ホテル
- 手打ち蕎麦のあゆ樹
- やまなみ
- 花いかだ
- 瓢箪苑
- 美濃にわか茶屋
- うなぎ 一品料理 岩駒
- 釜ヶ滝 滝茶屋
- 郷土料理 大八
- 郡上八幡やな
- 小昼処 かにさくら
- 清流長良川あゆパーク あじわい広場前 食体験コーナー
- だるまや
- 天然鮎みやちか
- 和み舎せせらぎ
- 芳花園
- 流響の里
- レストラン里川
- 日本料理いこい
- 料理旅館 吉村屋