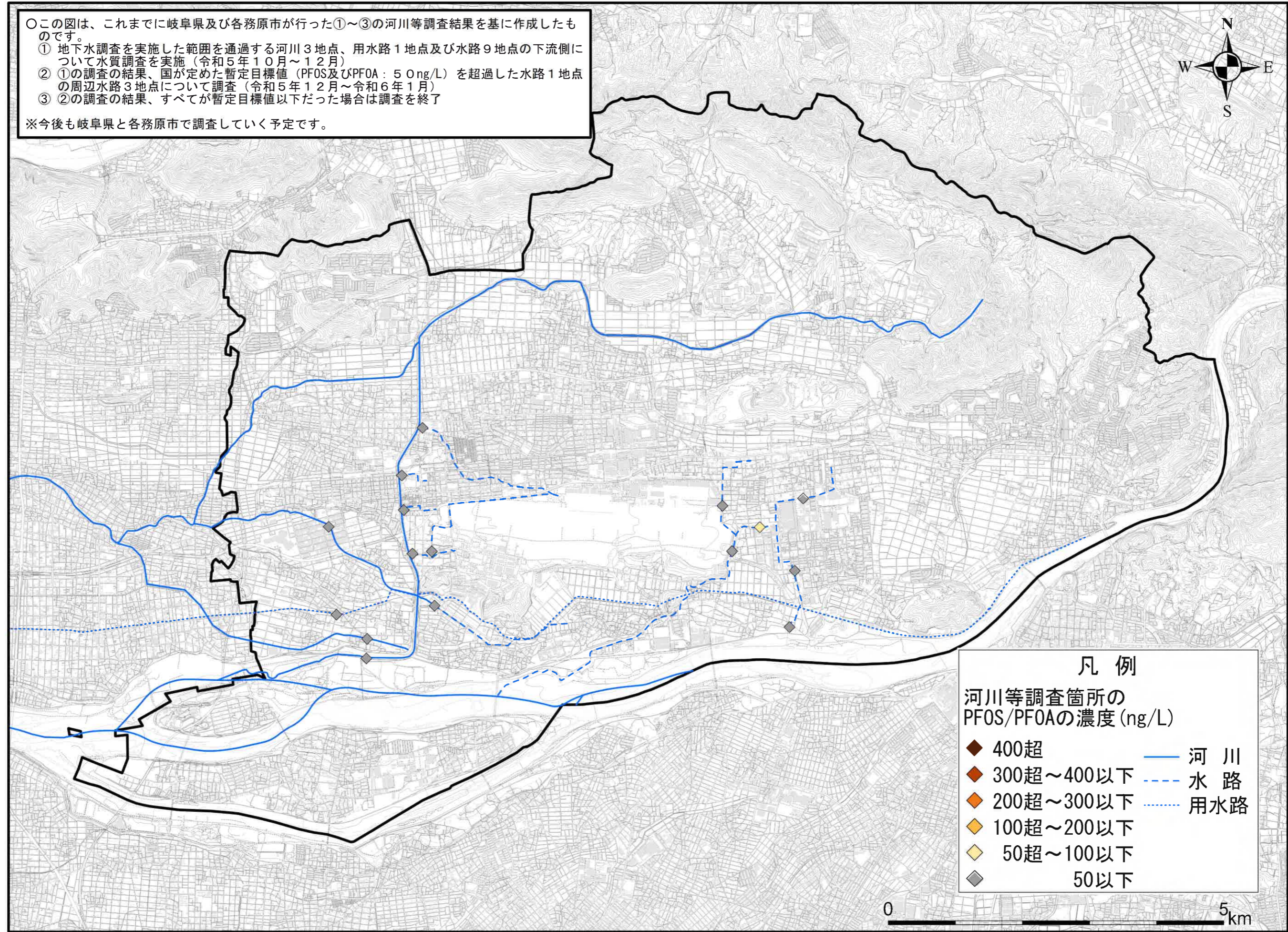
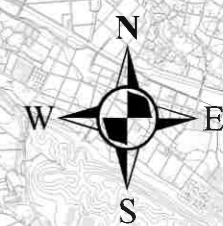


# 各務原市PFOS/PFOAにかかる河川等調査結果

○この図は、これまでに岐阜県及び各務原市が行った①～③の河川等調査結果を基に作成したものです。

- ① 地下水調査を実施した範囲を通過する河川3地点、用水路1地点及び水路9地点の下流側について水質調査を実施（令和5年10月～12月）
- ② ①の調査の結果、国が定めた暫定目標値（PFOS及びPFOA：50ng/L）を超過した水路1地点の周辺水路3地点について調査（令和5年12月～令和6年1月）
- ③ ②の調査の結果、すべてが暫定目標値以下だった場合は調査を終了

※今後も岐阜県と各務原市で調査していく予定です。



凡例

河川等調査箇所のPFOS/PFOAの濃度 (ng/L)

◆ 400超	— 河川
◆ 300超～400以下	- - - 水路
◆ 200超～300以下	⋯ 用水路
◆ 100超～200以下	
◆ 50超～100以下	
◆ 50以下	

この地図の作成に当たっては、国土地理院長の承認を得て、同院発行の数値地図（国土基本情報）電子国土基本図（地図情報）及び基盤地図情報を使用した。（測量法に基づく国土地理院長承認（使用）R5JHs 640）