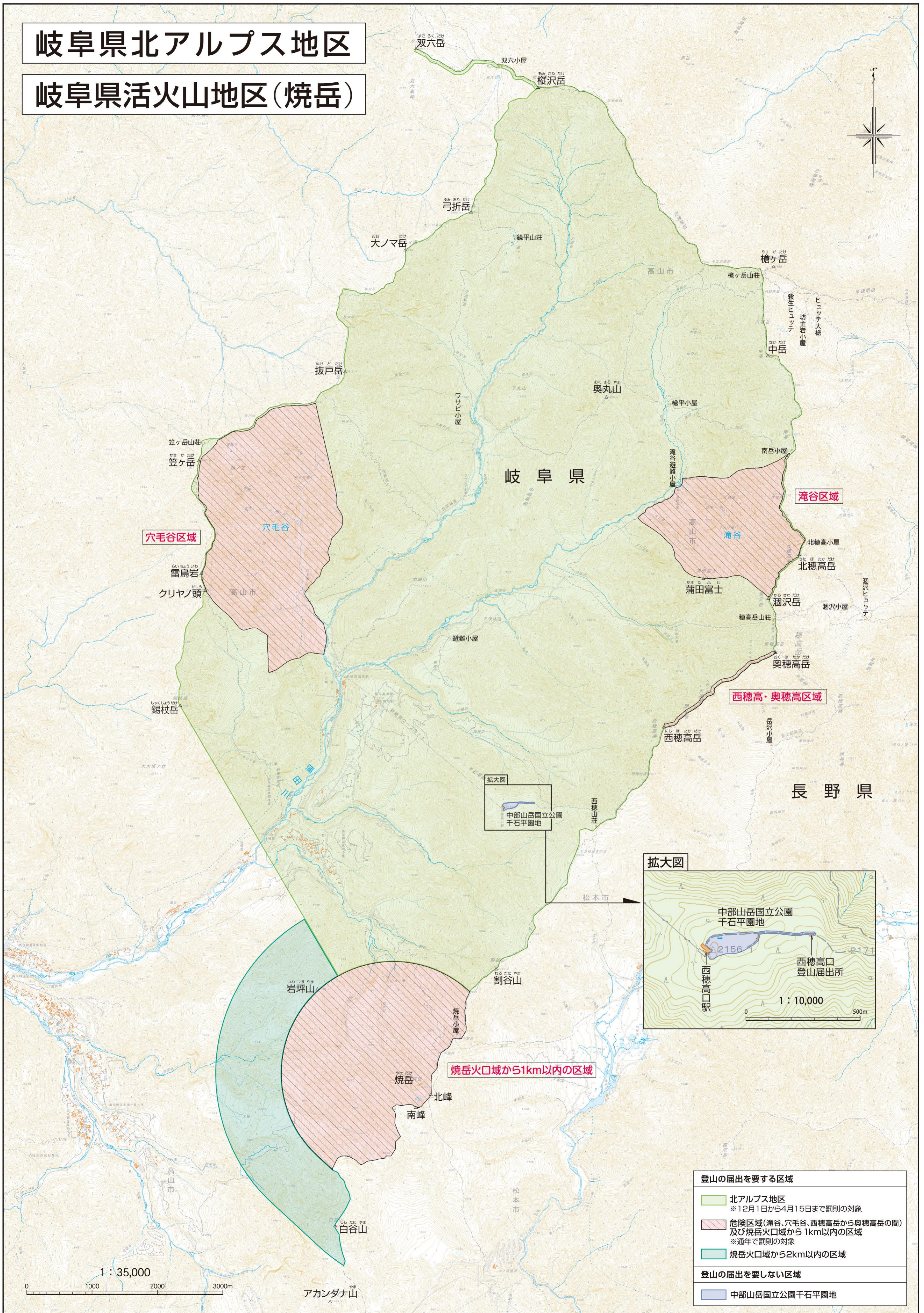


岐阜県北アルプス地区

岐阜県活火山地区(焼岳)



登山の届出を要する区域	
	北アルプス地区 ※12月1日から4月15日まで罰則の対象
	危険区域(滝谷、穴毛谷、西穂高岳から奥穂高岳の間)及び焼岳火口域から1km以内の区域 ※通年で罰則の対象
	焼岳火口域から2km以内の区域

登山の届出を要しない区域	
	中部山岳国立公園千石平園地