

# 片耳がきこえにくい子の セミナー

参加無料

要予約



テーマ: ~片耳がきこえにくいって  
どういうこと?(仮題)~

講師:松波総合病院 耳鼻咽喉科医師

岐阜大学医学部附属病院 招聘教員 小川 博史 先生

## 日時

令和6年11月10日(日) 9:30~11:00

## 会場

岐阜大学医学部附属病院 1階 多目的ホール

(住所:岐阜市柳戸1番1 岐阜県難聴児支援センター電話:058-230-6198)



\*講話のみオンライン配信も行う予定です。(Webex)

## 内容

- ・片耳がきこえにくいことについて、ご自身も片耳がきこえにくい耳鼻咽喉科医師が**講話**を行います。
- ・講話の後、**座談会**で片耳がきこえにくいお子さん、その保護者の方々や関係者の方々と、日頃の思いについて交流したり、参加者同士で一緒に考えたりします。
- ・セミナーの後、岐阜県難聴児支援センターが**個別相談**を行います。(希望者のみ)

## 参加対象者

- ・片耳がきこえにくいお子さんとその家族
- ・片耳がきこえにくいお子さんの支援に携わる関係者、関係機関の方 等

## その他

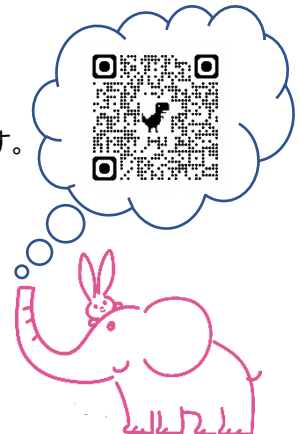
- ・諸事情によって、オンライン開催等で実施に替える場合があります。
- ・病院内につき、感染症の感染拡大防止のため、マスクの着用のご協力をお願いします。
- ・託児施設はありませんので、ご了承ください。

## 申し込み先

右記の QR コードからお申し込みいただくか

電話または裏面の申込書から FAX、メールにてご連絡ください。

令和6年11月6日(水)までをお願いします。



ご希望者にもれなく**きこえの手帳**をプレゼント!!

岐阜県難聴児支援センターあて

電話:058-230-6198 E-mail:g\_nantyo@t.gifu-u.ac.jp FAX:058-230-6199

(E-mailアドレスが令和5年5月末より変更になっております。)

### 「片耳がきこえにくい子のセミナー」申込書

|                       |  |
|-----------------------|--|
| 参加される方の氏名             | ・氏名<br>(本人・家族・関係者)<br>・氏名<br>(本人・家族・関係者) |
| お子さんの年齢               | 歳  |
| 関係者(所属)               |  |
| 希望参加方法                | 会場希望 ・ オンライン配信希望                         |
| 個別相談の希望               | 有 ・ 無                                    |
| 連絡先<br>(どちらかをご記入ください) | ・電話番号<br>( — — )<br>・メールアドレス<br>( )      |
| きこえに関わる悩み等            |  |
| その他連絡事項等              |  |

- ◆当日、急に参加できなくなった場合は当センター(電話:058-230-6198)へご連絡ください。
- ◆お申込みが定員(25人程度)を超えた場合は、ご記入いただいた連絡先に連絡させていただきます。
- ◆感染状況により開催方法が変更となった場合は、ご記入いただいた連絡先に連絡させていただきます。
- ◆令和6年11月6日(水)までにご連絡ください。