

データ活用で

授業が変わる！

例えば、問題に「正答率」というデータが付いているだけで。私たちは授業をこんな風に、変えていけると思いませんか。

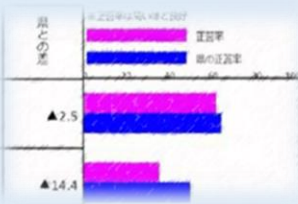


教育データに裏付けられた、子どもに寄り添った指導を、NEW!GIFU ウェブラーニングが可能にします。

問題は、毎時間ごとに準備。レディネステスト・単元まとめの練習・チャレンジ問題もあります！

○単元分析シート

- ・問題別の正答率を表示。
- ・県の正答率と比較できます。



児童が問題を解くだけで、すべて自動集計！

QRコードを読み取ると、県教育委員会が作成したリーフレットを読むことができます。



○リアルタイム把握

- ・児童の取り組み状況を、リアルタイムに把握することができます。

3年生 比	内容	1時間目	P1 37~140	○: 正答	◆: 再トライで正答	? : 誤答
6年 名前	BA02	BJ02	CA02	CA06		
1 6年2組01番	○	○	◆	○		
2 6年2組02番	○	○	◆	?		
3 6年2組03番	○	○	◆	?		
4 6年2組04番	◆	○	◆	?		
5 6年2組05番	○	○	○	◆		

色分けしてお知らせ
・3分経過
・得点率が50点未満

- ・どのように、間違えたのかもわかります。

正答: "1", "4"
5年1組01番さんの回答:
(1回目) "2"
(2回目) "1", "4"

NO. 名前	現場面	累計				時間(分)	最高得点(点)
		画面数	得点	配点	得点(%)		
15年1組01番	BA02 目分	13	50	60	83	2	353
25年1組02番	BP02 目分	6	10	20	50	7	-
35年1組03番	BB04 16×8の平行四辺	25	20	40	50	14	-
45年1組04番	-	0	0	0	-	0	-
55年1組05番	BA02 7×4の平行四辺	4	0	0	-	0	364
65年1組06番	BB06 2m×5mの平行四	20	10	40	25	2	4
75年1組07番	-	0	0	0	-	0	-

多くの学校で、これらの教育データを活用した実践が広がっています。