

第26回岐阜県農業フェスティバル 結 果 報 告 書



平成25年2月

岐阜県農業フェスティバル実行委員会

目 次

ごあいさつ	1
概 要	2
開 会 式	1 1
催 事	1 2
広 報	4 5
会場運営	4 8
目録贈呈式	5 3
アンケート調査	5 4
実行委員会規約と組織	5 8
第26回岐阜県農業フェスティバル開催経過	7 1

ごあいさつ



本年度秋に開催いたしました「第26回岐阜県農業フェスティバル」は、2日目はあいにくの天候となりましたが、2日間で16万8千人という多くの方にご来場いただき無事終了することができました。

このような盛況を得ることができたのは、農業フェスティバル実行委員会の構成団体をはじめ、出展に携わっていただいた市町村、農協、各種団体など関係団体の絶大なご支援とご協力の賜と厚くお礼申し上げる次第でございます。

今回の農業フェスティバルは、県内各地域からの農産物や特産品の販売など、従来の内容を基本としながらも、鳥獣害対策、農業の6次産業化、企業の農業参入など最近の農業情勢や、「鶏ちゃん」など地域の食文化を紹介するなど本県農業の魅力を大いにPRすることができました。

また、震災復興支援の取組みとして、被災県の岩手県、福島県、宮城県の特産品販売を行い、売上金の一部は実行委員会から義援金として寄付させていただきました。

2日間という短い期間ではございましたが、農業フェスティバルへお越しいただいた皆様には、岐阜県農業の現状や将来方向を知っていただき、すばらしい岐阜の農産物や特産品を見て味わっていただけたことと確信いたしております。

農業フェスティバルを契機として、本県農業がなお一層発展することを祈念いたしまして、挨拶とさせていただきます。

平成25年2月

岐阜県農業フェスティバル実行委員会
会 長 岡 田 忠 敏

第26回 岐阜県農業フェスティバル開催概要

1 名称

飛騨・美濃じまん

第26回 岐阜県農業フェスティバル

ー知ってもらおう 見つけだそう 創りだそう ふるさとのじまんー

2 趣旨

農業は食料の安定供給をはじめ、地域社会の形成、緑豊かな県土保全など県民生活にとって重要な役割を果たしている。

一方、消費者の安全・安心な食への関心が高まるとともに、農業・農村に対する癒し・憩いの場としてのニーズも高くなっている。

こうした中で、岐阜県の農業の現状と将来方向を広く県民にPRするとともに、米をはじめ地域特産物や加工食品の消費拡大等を通じて本県農業の一層の活性化を図る。

3 主催 岐阜県農業フェスティバル実行委員会

(実行委員会構成員)

岐阜県、岐阜県市長会、岐阜県町村会、岐阜県農業協同組合中央会、岐阜県信用農業協同組合連合会、全国農業協同組合連合会岐阜県本部、岐阜県厚生農業協同組合連合会、全国共済農業協同組合連合会岐阜県本部、(社)岐阜県農畜産公社、岐阜県農業共済組合連合会、岐阜県農業会議、岐阜県園芸特産振興会、岐阜県蚕糸振興協議会、(社)岐阜県畜産協会、岐阜県酪農農業協同組合連合会、岐阜県食肉事業協同組合連合会、岐阜県土地改良事業団体連合会、岐阜県食品産業協議会、岐阜県漁業協同組合連合会

4 協賛 岐阜県錦鯉振興会、飛騨牛銘柄推進協議会、飛騨けんとん美濃けんとん普及推進協議会、美濃ヘルシーポーク銘柄推進協議会、奥美濃古地鶏普及推進協議会、岐阜県農業機械商業協同組合

5 後援(予定) 農林水産省、岐阜新聞・岐阜放送局、NHK岐阜放送局、中日新聞社

6 会期

平成24年10月27日(土)(10:00-16:00)～28日(日)(9:00-16:00) 2日間

7 会場

岐阜県庁周辺(ヒマラヤアリーナ、アリーナ北側道路、アリーナ北側グラウンド、県庁前公園、県庁舎東1職員駐車場)

8 内容

- 地域特産品コーナー(県産農産物の即売)
- 地域食品コーナー(加工品の販売)
- 農業婦人クラブコーナー(農産加工品販売)
- ひだ・みの屋台横町(地元食材を使った料理・加工品販売)
- 明日の農業コーナー、JAコーナー
- 県間交流コーナー
- 震災復興支援コーナー
- お茶まつりコーナー
- 畜産ひろば
- 新**企業の農業参入コーナー
- 新**鶏ちゃん合衆国
- 新**県産農産物を探そう!スタンプラリー
- 新**スパイスで楽しむ「地産地消!」
- 新**ジビエコーナー・鳥獣害対策コーナー
- 新**ぎふ清流国体・ぎふ清流大会メモリアルコーナー

9 同時開催

「森と木とのふれあいフェア2012」: 県庁前公園 (岐阜県)

「ふるさとの食・にっぽんの食」地域フェスティバル: ヒマラヤアリーナ内

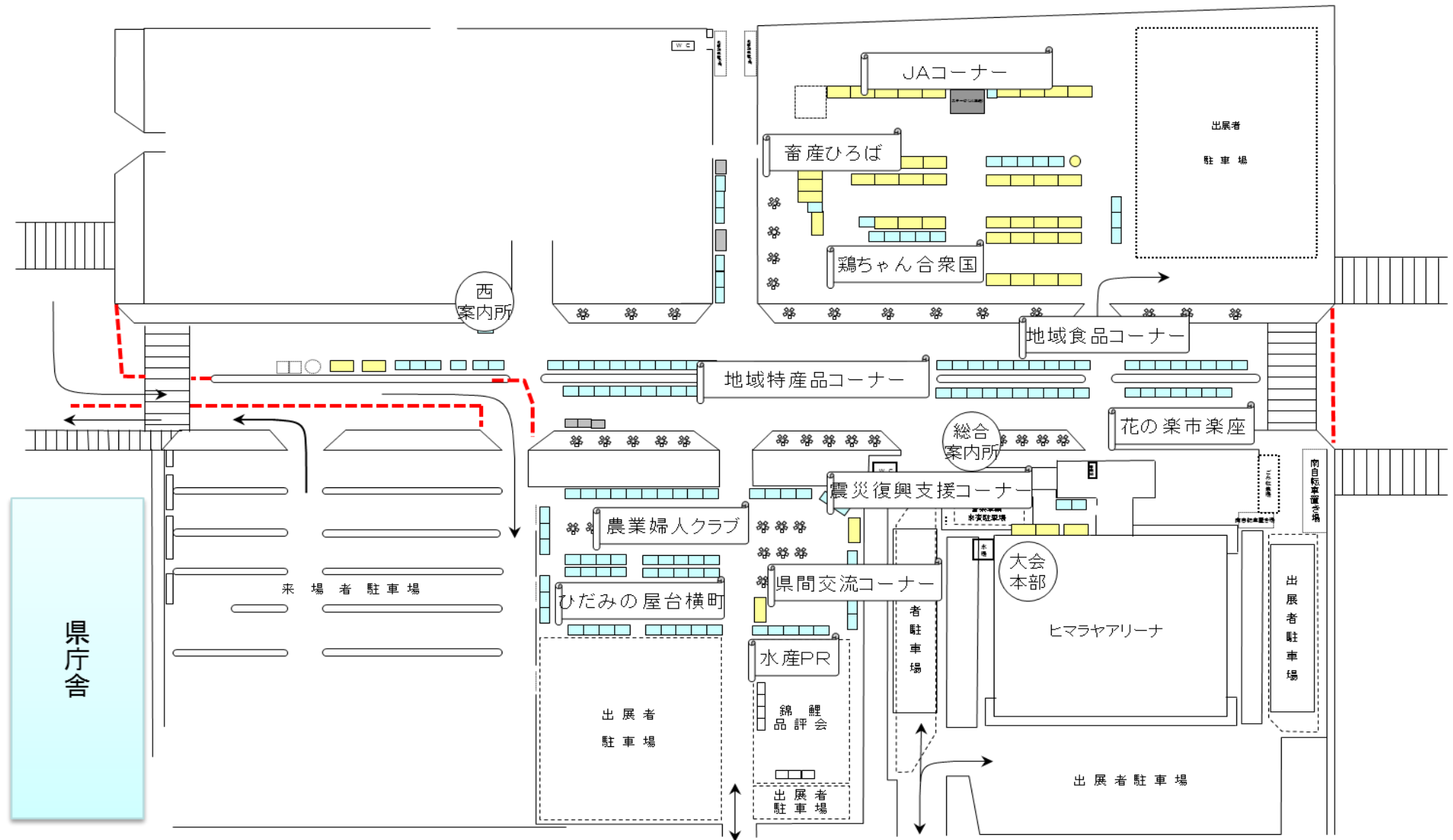
(岐阜県実行委員会: NHK岐阜放送局、岐阜県、岐阜県教育委員会、岐阜県農業協同組合中央会、岐阜県漁業協同組合連合会)

催事内容

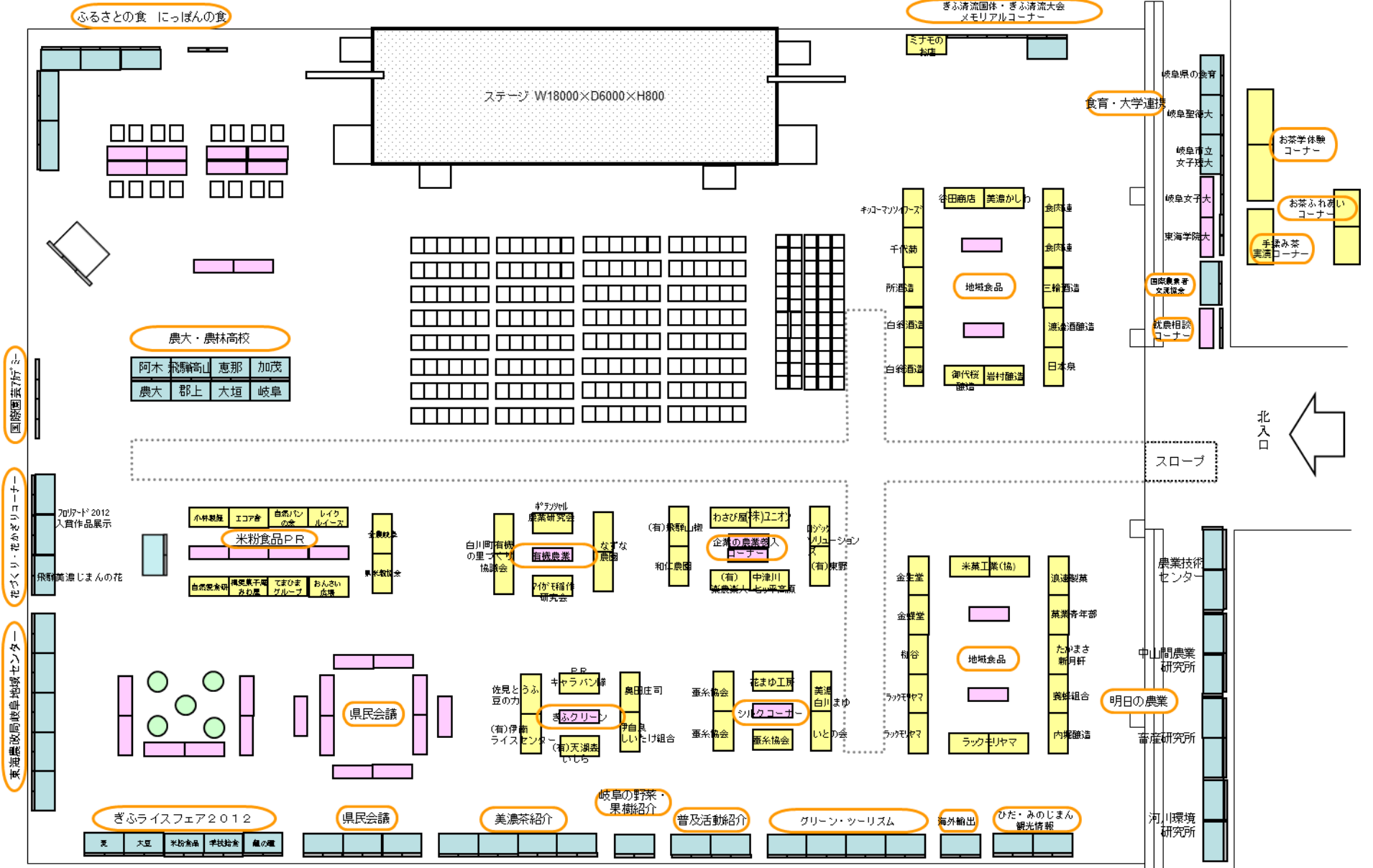
区分	催事	コーナー	会場
	式典	開会式典	ヒマラヤアリーナ
明日の農業	農業技術の紹介	明日の農業コーナー	ヒマラヤアリーナ
		グラウンド	
		J Aコーナー	グラウンド、東1駐車場
		新規 ジビエコーナー・鳥獣害対策コーナー	グラウンド
	担い手育成、農業各種PRと相談	岐阜県農業会議コーナー	グラウンド
		就農相談コーナー	ヒマラヤアリーナ
		農業大学校・農業高校コーナー	ヒマラヤアリーナ、歩行者天国
		岐阜県4Hクラブコーナー	歩行者天国
		岐阜市農業青年会議	歩行者天国
		国際園芸アカデミー	ヒマラヤアリーナ、歩行者天国
	キーワードは安全・安心	環境にやさしい農業コーナー	ヒマラヤアリーナ
	食育	食育・大学連携コーナー	ヒマラヤアリーナ
		ふるさとの食にっぽんの食	ヒマラヤアリーナ
	岐阜県農業の概要	拡充 岐阜県食と農を考える県民会議	ヒマラヤアリーナ
		新規 企業の農業参入コーナー	ヒマラヤアリーナ
新規 6次産業化認定商品PRコーナー		グラウンド	
グリーン・ツーリズムコーナー		ヒマラヤアリーナ	
岐阜県農産物の海外輸出		ヒマラヤアリーナ	
普及活動紹介コーナー		ヒマラヤアリーナ	
地域特産品コーナー		歩行者天国	
豊かな産物	特産品の展示・販売とPR	新規 鶏ちゃん合衆園	グラウンド
		岐阜県の野菜・果樹の紹介コーナー	ヒマラヤアリーナ
		新規 県産農産物を探そう！スタンプラリー	ヒマラヤアリーナ、歩行者天国
		ポット柿コーナー	グラウンド
		美濃茶紹介コーナー	ヒマラヤアリーナ
		岐阜県お茶ふれあいコーナー	ヒマラヤアリーナ屋外
		美濃白川茶 手揉み茶実演コーナー	ヒマラヤアリーナ屋外
		お茶学体験コーナー	ヒマラヤアリーナ屋外
		シルクコーナー	ヒマラヤアリーナ
		花づくり・花かざりコーナー	ヒマラヤアリーナ
		グラウンド	
		花の楽市楽座	歩行者天国
		県内産豚肉試食コーナー	グラウンド
		養鶏PRコーナー	グラウンド
		県内産食肉PRコーナー	グラウンド
		牛乳まつりコーナー	グラウンド
	奥美濃古地鶏コーナー	グラウンド	
	畜産銘柄PRコーナー	グラウンド	
	飼料用米活用畜産物PRコーナー	グラウンド	
	水産PRコーナー	東1駐車場	
	米の消費拡大と地産地消の推進	ぎふライスフェア2012	ヒマラヤアリーナ
		飛騨の花もち体験教室コーナー	グラウンド
	あふれる人情	ふるさとの味と催し	岐阜ふるさとくらしの大使
女性農業経営アドバイザーいきいきネットワークコーナー			グラウンド
農業婦人クラブコーナー			東1駐車場
地域食品コーナー			ヒマラヤアリーナ、歩行者天国
ひだ・みの屋台横町			東1駐車場
関連催事	笠松競馬	笠松けいばPR	グラウンド
	生協	生協コーナー	グラウンド
	飛騨・美濃じまん	飛騨・美濃じまん 観光情報コーナー	ヒマラヤアリーナ
	卸売市場	岐阜市中央卸売市場	歩行者天国
	ぎふ清流国体、清流大会	新規 ぎふ清流国体・ぎふ清流大会メモリアルコーナー	ヒマラヤアリーナ
	国際交流	国際農業者交流協会コーナー	ヒマラヤアリーナ
	他県との友好交流	県間交流コーナー	東1駐車場
	東日本大震災復興支援	震災復興支援コーナー	東1駐車場
	農業共済	NOSA Iコーナー	グラウンド
	国の農業政策（消費者行政）	東海農政局岐阜地域センター	ヒマラヤアリーナ
	園芸福祉	園芸福祉紹介コーナー	グラウンド
	錦鯉の品評会	錦鯉品評大会	東1駐車場
	子ども天国	子ども天国コーナー	グラウンド
ステージ催事	フェスティバルを盛り上げる	演奏	ヒマラヤアリーナ
		表彰式	
		ハウス食品(株)と県の協定調印式	
		ミナモミニステージ	
		子ども舞踊	
		岐阜県産米PR	
クイズ			
その他	清掃活動	拾えば街が好きになる運動	会場全体
	その他	関連出展団体	歩行者天国

内 容	出展団体等
開会式典	農産物流通課
新しい農業技術の展示	試験研究機関
農業農村の多面的機能の紹介、農業用水の水源保全等に関する展示	農村振興課、農地整備課、県土連
各連合会によるJA事業、取扱商品のPR。よい食プロジェクトPR	農協5連
鳥獣害対策に関する啓発活動、鳥獣害相談、猪・鹿肉の試食	農村振興課
農業会議の業務PR、ぜんざい、切り餅、餅米の販売	農業会議
新規就農者・農外企業参入の相談窓口の開設	農畜産公社、農業経営課
農大・農林高校等の紹介、実習農産物・加工品販売	農業大学校、県下農林・農業高校
活動紹介、自ら生産した農産物・加工品の販売	岐阜県4Hクラブ連絡協議会
活動紹介、自ら生産した農産物・加工品の販売	岐阜市農業青年会議
国際園芸アカデミーの紹介と生徒募集・相談、切り花、鉢花・苗の販売	国際園芸アカデミー
ぎふクリーン農業等環境保全型農業の紹介、ぎふクリーン農産物の試食・販売	農産園芸課
食育に関する展示PR、各大学における食育等に関する取組み紹介等	農産物流通課
ご当地グルメ応援企画「グルグルぎふグルメ」	「ふるさとの食 につぼんの食」岐阜県実行委員会
地産地消の取組み紹介、地産地消クイズ、スパイスで楽しむ「地産地消！」	農産物流通課
農業分野参入企業による自社生産農産物及び加工商品のPR・販売	農業経営課
6次産業化認定商品の展示紹介（PR）及び販売	農産物流通課
DVD等による岐阜県内のグリーンツーリズム紹介、愛知・三重の取組み紹介	農村振興課
県産農産物の海外輸出に向けた取組みの紹介	岐阜県農林水産物輸出促進協議会
重点的に取り組んでいる普及活動をパネル展示	農業経営課
野菜・果樹等青果物、農産加工品等の販売	各市町村等団体
岐阜県の地域食「鶏ちゃん」の販売・PR	商工政策課、鶏ちゃん合衆国
岐阜県の野菜と美濃・飛騨伝統野菜の紹介	農産園芸課
スタンプを集めると素敵な景品（県産農産物）をプレゼント	農産園芸課
ポット柿の展示PR、相談 かき「太秋柿」の試食	岐阜県ポット柿振興会、農産園芸課
美濃茶産地紹介、品評会出品茶の展示、紹介	岐阜県園芸特産振興会、農産園芸課
パンフレットや会場案内図等の設置と配布、白川茶・紅茶の試飲PR	岐阜県園芸特産振興会、池田町、農産園芸課
手揉み茶の実演	白川茶手もみ保存会
美味しいお茶の入れ方、マイペットボトル茶作りの体験	岐阜県茶業組合、日本茶インストラクター協会他
絹製品、GIFUシルククラフト製品の展示販売	蚕糸振興協議会、シルククラフト連絡協議会
県域の主産品の紹介、花き品評会・フラワーブーケデザインコンテスト受賞作品展示	農産園芸課
寄せ植え華道の体験教室	
花き・花木の販売	各生産団体等
県内産豚肉の展示PR、豚肉の試食	岐阜県養豚協会
鶏卵、鶏肉の展示PR	岐阜県養鶏協会
県内産食肉のPR・試食、加工食品の販売	岐阜県食肉内事協同組合連合会
牛乳・乳製品の消費拡大PR	岐阜県酪連、岐阜県牛乳普及協会
奥美古地鶏の販売、PR	奥美濃古地鶏普及推進協議会
飛騨牛等県産畜産銘柄のPR、展示	飛騨牛銘柄協、けんとう普及推進協、美濃ヘルシーボーク銘柄協、他
飼料用米の取組に関する情報発信、提供	岐阜県飼料用米利用促進協議会
魚のタッチプール・つかみ取り、塩焼きや水産加工品の販売等	岐阜県漁業協同組合連合会、岐阜県池中養殖漁業協同組合 他
米粉食品の販売・PR、岐阜米のPR、米飯給食PR	農産園芸課、JA全農岐阜、県米穀協会
飛騨の花もちづくり体験	花もち組合
岐阜ふるさとくらしの大使の活動紹介、ワラ細工教室	アグリ・エンジョイネット岐阜、農業経営課
女性農業経営アドバイザーの活動紹介、寄せ植え体験	岐阜県女性農業経営アドバイザーいきいきネットワーク
農業婦人クラブの農産物・加工食品等の販売	地域の農業婦人クラブ
加工食品等の販売等	県食品産業協議会
地域の食材を活用した料理の試食・販売	飲食業者
笠松競馬場PR、ミニチュアホース乗馬体験、蹄鉄抽選会、競馬グッズの販売	笠松競馬支援室、岐阜県地方競馬組合
岐阜県生活協同組合連合会による活動紹介、販売	全岐阜県生活協同組合連合会
岐阜県の観光PR、飛騨・美濃じまんなどの紹介	観光・ブランド振興課、観光連盟
市場のPR、魚介類・水産加工品の販売	岐阜市中央卸売市場
ぎふ清流国体・清流大会の結果報告、天皇杯・皇后杯の展示、ミナモグッズ販売	ぎふ清流国体推進局
岐阜県国際農業者交流協会の活動紹介	岐阜県国際農業者交流協会
鹿児島県・富山県・愛知県・三重県の特産品の販売	鹿児島県、富山県、愛知県、三重県
震災被災県（岩手県、福島県、宮城県）の特産品の販売	岩手県、福島県、宮城県
農業共済に関するアンケート、ノーサイ君によるPR	岐阜県農業共済組合連合会
食料自給率、教育ファーム、米トレーサビリティ等の農林水産施策の情報発信、啓発	東海農政局岐阜地域センター
園芸福祉に関する活動紹介、園芸福祉寄せ植え体験	NPO法人岐阜県園芸福祉協会
岐阜県錦鯉品評大会	錦鯉振興会、水産課
てい鉄を使った輪投げ、ちびっこ獣医	畜産課、家畜保健衛生所
吹奏楽演奏	岐阜県農林高等学校
岐阜県茶総合品評会彰式	農産園芸課、県園芸特産振興会
ハウス食品(株)と県の協定調印式	農産物流通課
チームミナモによるミネステージ	ぎふ清流国体推進局
JA全農岐阜主催 ～こどもの秋のおどり～	JA全農岐阜事業開発部
岐阜県産米のPR	農産園芸課、JA全農岐阜
ジュニア食品安全クイズ	生活衛生課
ぎふクリーン農業PRクイズ大会	農産園芸課
飼料用米検定	県飼料用米利用促進協議会
会場内での清掃活動	日本たばこ産業(株)
県消防課PR、県警察PR、がん検診受診推奨、生活習慣改善、腎臓・角膜移植普及啓発、授産施設紹介・授産製品販売、児童養護啓発、ボーイスカウト、日本郵便(株)	各種団体

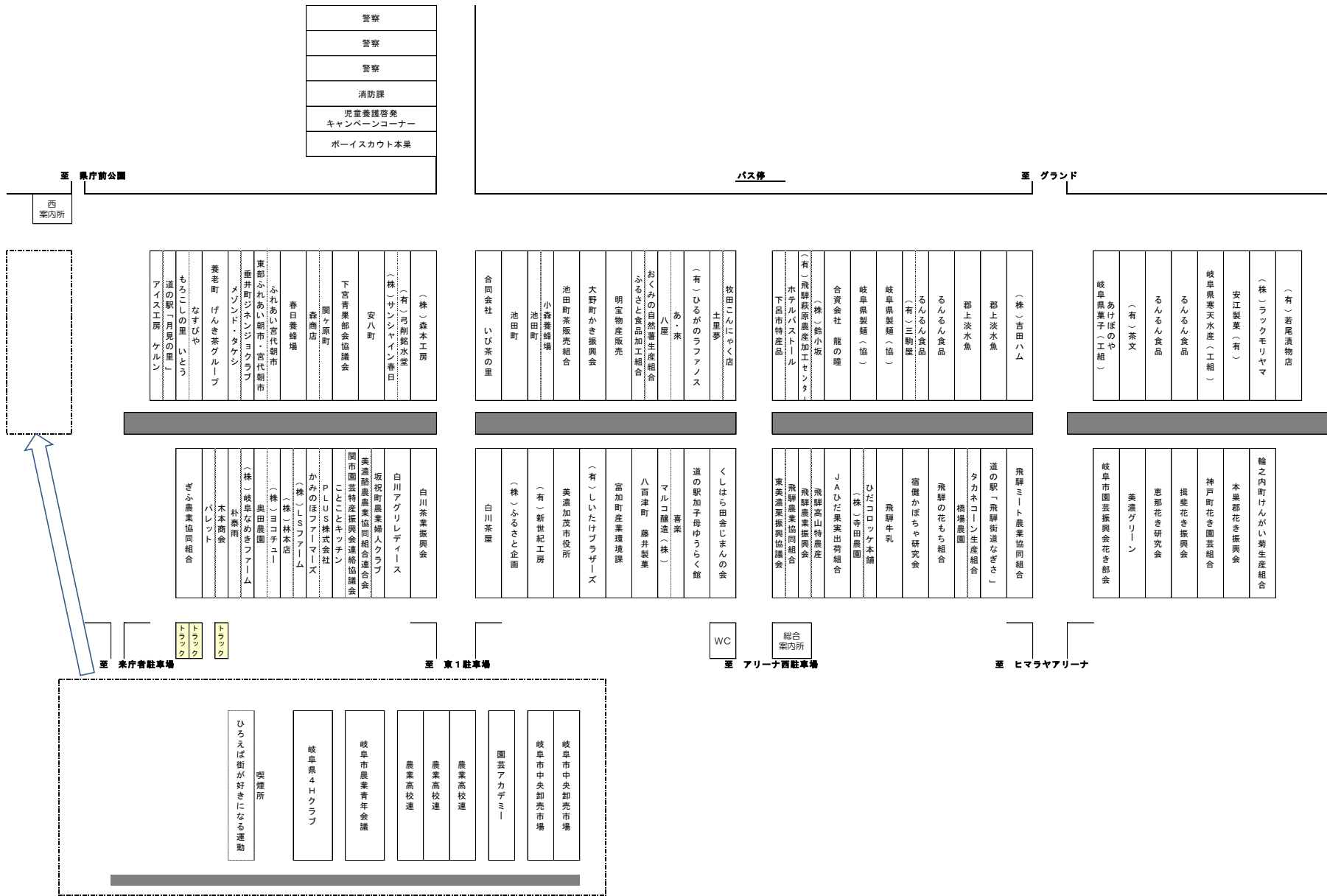
第26回岐阜県農業フェスティバル会場図



ヒマラヤアリーナ内配置図



歩行者天国 小間配置図



警察
警察
警察
消防課
児童養護啓発 キャンペーンコーナー
ボーイスカウト本巣

至 県庁前公園

西案内所

バス停

至 グランド

(株) 森本工務
(有) 三羽銘水堂
(株) サンシャイン春日
安八町
下宮青果部会協議会
関ヶ原町
森商店
春日養蜂場
ふれあい宮代朝市
東部ふれあい朝市・宮代朝市
垂井町シネマ倶楽部
メゾンド・タケシ
養老町 げんき茶グループ
なすびや
もつしの里 いとう
道の駅「月見の里」
アイス工房 ゲルン

牧田こんにやく店
土里夢
(有) ひるがのラファノス
あ・来
おくみの自然薯生産組合
ふるさと食品加工組合
明宝物産販売
大野町かき振興会
池田町茶販売組合
小森養蜂場
池田町
池田町
合同会社 いび茶の里

(株) 吉田ハム
郡上淡水魚
郡上淡水魚
るんるん食品
るんるん食品
(有) 三駒屋
岐阜県製麺(協)
岐阜県製麺(協)
合資会社 龍の産
(株) 鈴小坂
(有) 飛騨原産産加工センター
ホテルパストール
下呂市特産品

(有) 若尾漬物店
(株) ラックモリヤマ
安江製菓(有)
岐阜県寒天水産(工組)
るんるん食品
るんるん食品
(有) 茶文
あけぼのや
岐阜県菓子(工組)

白川茶業振興会
白川アグリレディス
坂祝町農業婦人クラブ
美濃農産農業協同組合連合会
関市園芸特産振興会連絡協議会
ことごとキッチン
P.L.U.S株式会社
かみのほろファミマズ
(株) エスファーム
(株) 林本店
(株) ヨコチユー
奥田農園
朴桑園
木本商会
パレット
ぎふ農業協同組合

くしはら田舎じまんの会
道の駅加子母ゆうらく館
蕎麦
マルコ醸造(株)
八百津町 藤井製菓
富加町産業環境課
(有) しいたけプラザ
美濃加茂市役所
(有) 新世紀工房
(株) ふるさと企画
白川茶屋

飛騨高山特産産
飛騨農業協同組合
飛騨農業協同組合
東美濃農業協同組合
ひだロッケ本舗
(株) 寺田農園
JAひだ果実出荷組合
飛騨牛乳
宿衛かほちや研究会
飛騨の花もち組合
櫻場農園
道の駅「飛騨街道なぎさ」
タカネコーン生産組合
飛騨ミート農業協同組合

輪之内町けんがい菊生産組合
本巣郡花き振興会
神戸町花き園芸組合
揖斐花き振興会
恵那花き研究会
美濃グリーン
岐阜市園芸振興会花き部会

至 歩行者駐車場

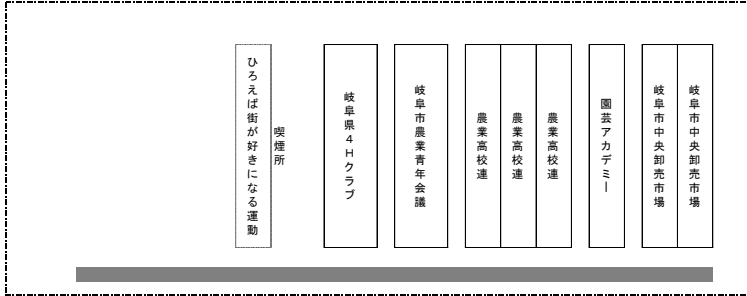
トラック
トラック

至 東1駐車場

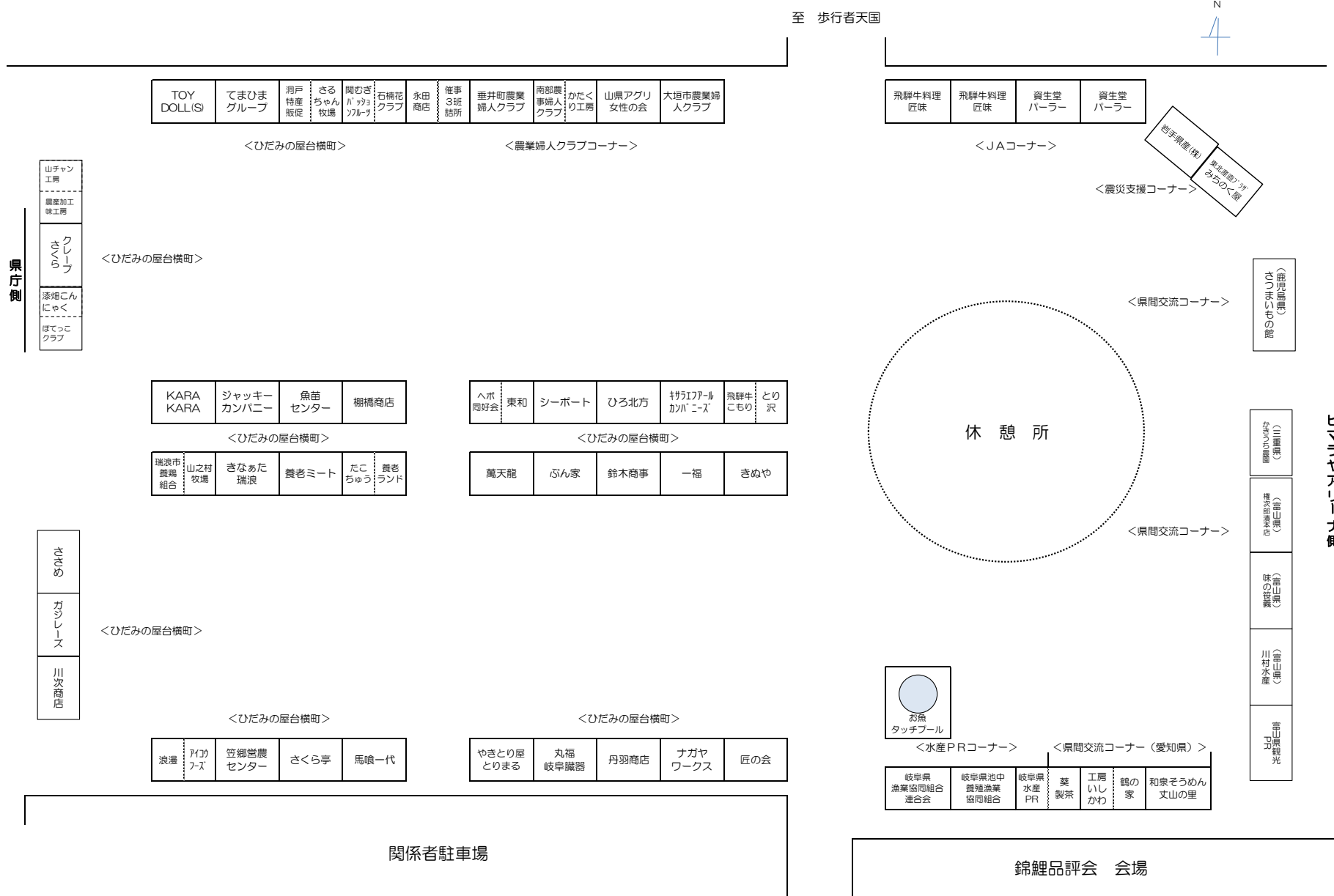
WC

総合案内所
至 アリーナ西駐車場

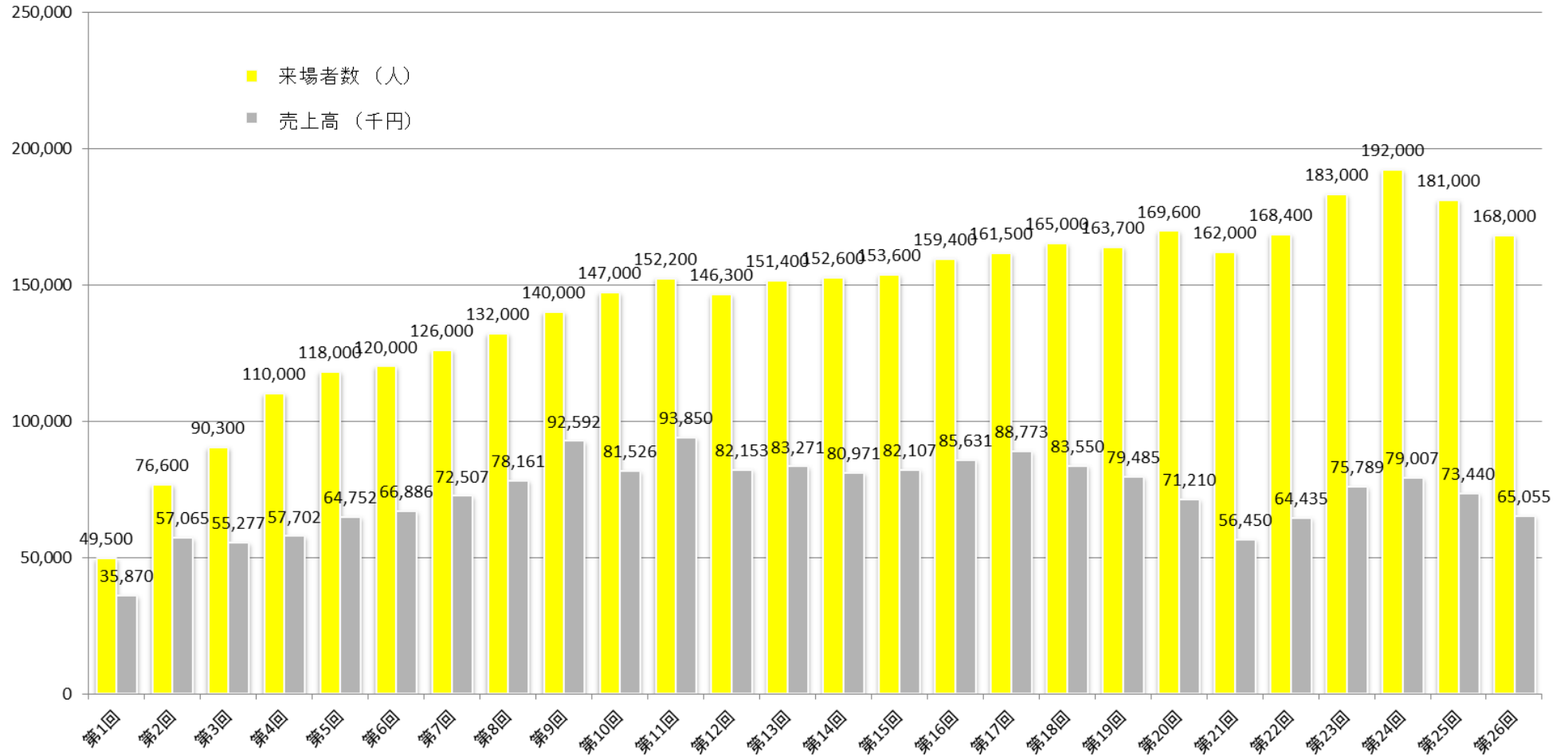
至 ヒマラヤアリーナ



東1 職員駐車場 小間配置図



農業フェスティバル来場者数及び売上高の推移



開 会 式

1 日 時 10月27日(土) 午前9時30分～10時00分

2 場 所 ヒマラヤアリーナ(ステージ)

3 参加者

区 分	人 数	備 考
来 賓	50人	国会議員 12人 県議会議員 23人 農林水産省 2人 一般来賓 13人
実行委員会・幹事	23人	
いづみ中央幼稚園	54人	唱歌(内2名引率)
一般参加者	約400人	
計	527人	

4 主な内容

あいさつ、祝辞、唱歌、オープニングアトラクション



主催者あいさつ
(古田名誉会長)



主催者あいさつ
(岡田会長)



来賓あいさつ
(駒田県議会議員)



いづみ中央幼稚園児による唱歌

催 事

今回で26回目を迎えた本フェスティバルは、岐阜県農業の紹介や県内各地域からの農産物や特産品の販売など従来の内容を基本としながら、6次産業化や企業の農業参入、鳥獣害対策など最近の農業のトレンドを反映した新コーナーを設けて岐阜県農業の魅力を情報発信しました。そして、東日本大震災の被災地支援のため、昨年度に続き「震災復興支援コーナー」を設け、岩手、宮城、福島の前北3県の特産品販売を行い、売上金の一部を義援金として寄付しました。また、成功裏に終了した「ぎふ清流国体、ぎふ清流大会」のメモリアルコーナーを設け、天皇杯・皇后杯の展示（初日のみ）などにより両大会の実績をPRしました。

本年は、2日目があいにくの天候となりましたが、16万8千人と多くの方にご来場いただき、来場者の皆さんに岐阜県の農業や農産物及び特産品を“見て、買って、味わって、知っていただく”県下最大級の農業イベントとして成功裏に無事終了することができました。



会場（東1駐車場）



ヒマラヤアリーナ



歩行者天国



会場（グラウンド）



森と木とのふれあいフェア 2012（同時開催）



ふるさとの食 につぼんの食
地域フェスティバル(同時開催)

＝明日の農業＝

明日の農業コーナー（試験研究）

出 展 者 名	出 展 内 容
農業技術センター (ヒマラヤアリーナ)	<p>○茶の高品質栽培技術開発への取り組み 茶の被覆栽培を中心とした技術開発の取組みについて紹介</p> <ul style="list-style-type: none"> ・パネル展示：被覆栽培の概要、新品種導入に向けた取組 ・実物展示：普通せん茶、かぶせ茶、「やぶきた」と新品種 <p>○ハスモンヨトウに対する微生物農薬の開発 県が開発した新規微生物農薬について紹介</p> <ul style="list-style-type: none"> ・パネル展示：「ハスモンキラー」の概要 ・実物展示：「ハスモンキラー」 ・ブース来所者 27日 150名／28日 120名 ・パンフレット（研究要覧、試験研究成果チラシ等）の配布 27日 30枚／28日 25枚
中山間農業研究所 (ヒマラヤアリーナ)	<p>○中山間農業研究における研究紹介</p> <ul style="list-style-type: none"> ・パネル展示 ・農産物の実物展示（エゴマ、宿儺かぼちゃ、クリ新品種「ぼろたん」、独立袋栽培なす） ・ブース来所者 27日 100名／28日 150名 ・農事相談（一般県民） 27日 30名／28日 40名 ・パンフレット（研究要覧、課題ごとのチラシ等）の配布 27日 80枚／28日 100枚
畜産研究所（養豚研究部） (ヒマラヤアリーナ)	<p>○畜産研究所養豚研究部の試験研究内容の紹介</p> <ul style="list-style-type: none"> ・筋肉内脂肪含有量の高いデュロック種豚「ポーノブラウン」の開発 ・畜産業からの窒素資源リサイクル技術について ・展示の閲覧 27日 80人／28日 65人 ・相談・質問 27日 15件／28日 8人
河川環境研究所 (ヒマラヤアリーナ)	<p>○試験魚及び研究成果パネルの展示</p> <ul style="list-style-type: none"> ・試験魚（アユ、ナマズ、フナ、メダカ、タモロコ）展示 ・水田魚道の効果的な設置について ・水田魚道の生態学的評価について ・アユの生活史 ・鮎の簡易判別技術について ・天然アユの漁獲動態と放流モデルについて ・相談件数 27日 32人／28日 28人



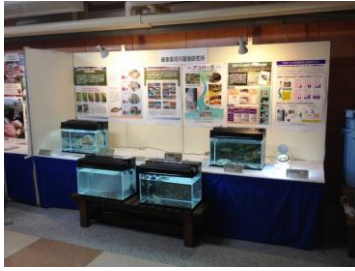
農業技術センター



中山間農業研究所



畜産研究所



河川環境研究所

明日の農業コーナー（ぎふ水土里の展示会）

出 展 者 名	出 展 内 容
県農村振興課 県農地整備課 水土里ネットぎふ (グラウンド)	○農業用水を活用した小水力発電等の紹介 ・パネル展示（小水力発電、ドロコロジー、ため池等） ・模型展示（ピコ小水力発電関連）、汚泥配布、クイズ ○農業・農村の多面的機能、農地・水・環境保全向上対策、 棚田、水田魚道PR ・ジオラマ展示、はさがけ展示、棚田米の配布、水槽展示 ・パネル展示（農業用水の水源林保全） ・チラシ配布 27日 1,000枚／28日 300枚 ○生きものカード釣り堀、ぬり絵等



J A コーナー

出 展 者 名	出 展 内 容
岐阜県農業協同組合中央会 岐阜県信用農業協同組合連合会 岐阜県厚生農業協同組合連合会 全国共済農業協同組合連合会岐阜県本部 (グラウンド)	○各連合会によるJ A事業・取扱商品等の紹介及びJ A中央 会による「やっぱり国産農畜産物推進運動～よい食プロジ ェクト～」等のPR < J Aバンク > A T M無料化、P Rチラシ配布 27日 450名／28日 450名 < J A岐阜厚生連 > 保健資材のP R 27日 300名／28日 100名 < J A共済連岐阜 > 交通安全キーホルダーづくり 27日 500名／28日 350名 ○J A青年部 ・ポン菓子配布 27日 3,300人／28日 1,400人 ○J A女性部 ・おにぎり、味噌汁販売 27日 555食／28日 596食

全国農業協同組合連合会岐阜県本部 (東1駐車場)	○ステージイベント ・県産農産物愛用運動「よい食プロジェクト」のPR ○飛騨牛丼、飛騨牛焼肉丼、飛騨牛串焼きなどの販売 ・飛騨牛料理『匠味』 ・資生堂パーラー ・パンフレットの配布 <p style="text-align: right;">各日ともに50部</p>
-----------------------------	--



J Aコーナー



ステージイベント



飛騨牛料理『匠味』



資生堂パーラー

ジビエコーナー・鳥獣害対策コーナー

出 展 者 名	出 展 内 容
県農村振興課	○ジビエ（獣肉）の試食による啓発 ・鹿のロースト（試食） 2日とも各200食(50食×4回) ・鹿肉入りカレーの展示 ○鳥獣害対策に関する啓発活動 ・銃外防止資材展示（猪鹿無猿柵など） ・被害対策パネル展示 ・被害対策パンフレット配布 2日とも各10部 ○被害対策相談コーナー

岐阜県農業会議コーナー

出 展 者 名	出 展 内 容
岐阜県農業会議	○農業会議の業務PR ・岐阜県稲作経営者会議に関する展示 ・耕作放棄地解消対策に関するパネル展示 ・企業の農業参入支援に関するパネル展示 ・農業委員会活動に関する展示 ・全国農業新聞に関する展示 ○ぜんざい、切り餅及び餅米の販売（県内産餅米使用） ・こだわりのぜんざい 27日 1,770杯/28日 800杯 ・こだわりの切り餅 27日 275袋/28日 125袋(5個/袋)

	・こだわりの餅米	27日	72袋/28日	70袋(1.4kg/袋)
--	----------	-----	---------	--------------

就農相談コーナー

出 展 者 名	出 展 内 容
(社)岐阜県農畜産公社 岐阜県農業会議 県農業経営課	○就農相談・農外企業参入相談 ・新たに農業を始めようと考えている方や農業分野への参入 を考えている一般企業に対しての就農相談及び情報提供 27日 8件/28日 8件



鳥獣害対策コーナー



岐阜県農業会議コーナー



就農・農外企業参入相談コーナー

農業大学校、農林・農業高校コーナー

出 展 者 名	出 展 内 容
県農業大学校	・パネル展示等による学校紹介 ・学校洋らん、ポスター等の資料展示
岐阜農林高等学校	・写真、パネルによる学校・学科の紹介 ・実習製作製品の展示
大垣養老高等学校	〃
郡上高等学校	〃
加茂農林高等学校	〃
恵那農業高等学校	〃
飛騨高山高等学校 山田校舎	〃
阿木高等学校	〃
農業高校連	○農林・農業高校実習製品の販売 ・加工食品（ジャム、クッキー、味噌、お茶など） ・草花類（シクラメン、シンビジウム、花壇苗類） ・木工品 ・青果物（トマト、キュウリなど）



アリーナ内展示（県農業大学校）



アリーナ内展示（農林・農業高校）



岐阜県4Hクラブコーナー

出 展 者 名	出 展 内 容
岐阜県4Hクラブ連絡協議会	<ul style="list-style-type: none"> ○岐阜県4Hクラブ連絡協議会の活動紹介PR ○4Hクラブ員が栽培した農産物及びそれを利用した加工品のPR・販売 <ul style="list-style-type: none"> ・農産物（柿、ほうれんそう、トマト、米、卵など） ・加工品（サツマイモスティック、ベビーカステラ）

岐阜市農業青年会議

出 展 者 名	出 展 内 容
岐阜市農業青年会議	<ul style="list-style-type: none"> ○岐阜市農業青年会議の活動や会員の生産作目の紹介 ○会員が栽培した農産物、農産加工品の販売 ○飲料水（コーヒー）の販売



岐阜県4Hクラブコーナー



岐阜市農業青年会議

国際園芸アカデミー

出 展 者 名	出 展 内 容
岐阜県立国際園芸アカデミー	<ul style="list-style-type: none"> ○国際園芸アカデミーの学校紹介・PR <ul style="list-style-type: none"> ・活動紹介パネルの掲示 1点 ・学校パンフレット配布 両日とも30部 ・学生制作大型室内装飾作品 1点 ○花（鉢花、切花、花壇苗）の販売 <ul style="list-style-type: none"> ・シクラメン、ビオラ他



大型室内装飾作品（アリーナ）



花の販売



環境にやさしい農業コーナー

出 展 者 名	出 展 内 容

県農産園芸課	<ul style="list-style-type: none"> ○ぎふクリーン農業等環境保全型農業の取組紹介 <ul style="list-style-type: none"> ・パネル等の展示 ○「ぎふクリーン農業」キャンペーンの実施 <ul style="list-style-type: none"> ・キャンペーンチラシの配布・PR ○ぎふクリーン農業PRキャラバン隊によるPR活動 <ul style="list-style-type: none"> ・ぎふクリーン認知度調査アンケートの実施 <p style="text-align: right;">27日 421名/28日 333名</p>
	○ぎふクリーン農産物の展示・販売 <ul style="list-style-type: none"> ・ぎふクリーン農業生産登録者による農産物の試食、販売
山県市てんこもり農産物直売所 (有)天湖森いじら	青果物
なずな農園	野菜類、米
なずな工房	シフォンケーキ
(株)佐見とうふ 豆の力	豆腐、揚げ玉、油揚げ、豆類
奥田庄司	青果物
(有)伊南ライスセンター	米、餅米
(株)ポテンシャル農業研究所	プリン、パウンドケーキ、野菜類
アイガモ稲作研究会	米、餅米
白川町有機の里づくり協議会	野菜類
伊自良しいたけ組合	しいたけ、野菜類



食育、大学連携コーナー

出 展 者 名	出 展 内 容
県保健医療課 県農産物流通課	<ul style="list-style-type: none"> ○食育に関する岐阜県の施策・事業を紹介し、食育の普及啓発を実施 (保健医療課) <ul style="list-style-type: none"> ・岐阜県食育推進基本計画の概要、県民栄養状況調査結果についてパネル展示 ・食生活改善等に関するパンフレットの配布(設置)等 (農産物流通課) <ul style="list-style-type: none"> ・幼児を対象とした食農教育についてパネル展示(食べて・学んで!地産地消推進事業紹介)
①岐阜聖徳学園大学	○県内で食や食育について学ぶ学生による研究成果の発表 ①大学と付属小学校が連携し、実施した食育の取組について
②岐阜市立女子短期大学	②食農教育実践～農業体験を通じた地域交流～
③岐阜女子大学	③メタリックバンド～食生活を改善して脂質異常症を予防しよう～ 栄養相談 106名(2日間計)
④東海学院大学	④食習慣や生活習慣からくる疾病 健康チェック 550名(2日間計)

SATシステムによる栄養指導 90名（2日間計）



県保健医療課
県農産物流通課



岐阜女子大学による
栄養指導



東海学院大学による
健康チェック

『ふるさとの食 につぼんの食』地域フェスティバル

出 展 者 名	出 展 内 容
ふるさとの食 につぼんの食 岐阜県実行委員会	<ul style="list-style-type: none"> ○NHK岐阜放送局「食料関連企画」紹介コーナー <ul style="list-style-type: none"> ・「ほっとイブニングぎふ」コーナー“ふるさとの旬菜”、あさいち“産直LIVE”、“たべもの一直線”など岐阜局が制作した食料関連の番組や企画をパネル展示で紹介。 ○おかあさんといっしょ「ポコポッテイト」の仲間たちとの記念撮影コーナー <ul style="list-style-type: none"> ・ポコポッテイト小劇場の仲間たち（置きぐるみ）と自由に記念撮影できるブースの設置 ○食育ワークショップ1「ねんどでつくろう！かごやさい」 <ul style="list-style-type: none"> ・樹脂粘土を使って野菜・果物作りを体験。 ○食育ワークショップ2「チャレンジ！食育クイズ」 <ul style="list-style-type: none"> ・食べ物に関する3択クイズをパネルで6問出題。 ・参加者全員に参加賞、全問正解者には賞品を提供。



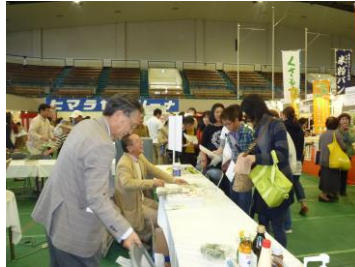
岐阜県食と農を考える県民会議

出 展 者 名	出 展 内 容
岐阜県食と農を考える県民会議 ハウス食品(株) 県農産物流通課	<ul style="list-style-type: none"> ○地産地消クイズ 1日1回両日とも先着80名が参加 ○「スパイスで楽しむ地産地消！」 <ul style="list-style-type: none"> ・スパイスマスターによるスパイスに関するミニ講座 ・県内産調味料及びハウス食品のスパイスを使ったオリジナルドレッシングを作り、県内産野菜を使ったサラダにかけ試食 1日4回実施 約300名参加（2日間計）

	<ul style="list-style-type: none"> ・地産地消に関するお話（紙芝居） ・岐阜県食と農を考える県民会議PR ○各種展示 <ul style="list-style-type: none"> ・岐阜県食と農を考える県民会議PR ・朝市・直売所紹介パネル ・岐阜県産農産物のPRパネル ・地産地消に関するパネル
--	---



パネル展示



地産地消クイズ



スパイスで楽しむ地産地消

企業の農業参入コーナー

出 展 者 名	出 展 内 容
県農業経営課	○異業種から農業へ参入した企業による生産・開発商品の販売及び試食、PR
(株)和仁農園	・精米(コヒカリ、ミルキークーン)、トマトジュース、ふき味噌、各種米製品、ペット用米粉クッキー
わさび屋(株)	・生わさび、わさび加工品(のり、みそ、粕漬、醤油漬、三杯酢漬)
うすずみファーム	・こんにゃく、ニンニク、ブロッコリーの販売 ・耕作放棄地解消の流れについてパネル展示
(株)ロジックソリューションズ	・農業人材育成事業の案内 ・生鮮野菜・果物、加工品の販売
農業生産法人(有)東野	・コヒカリ、生にんにく、玄米コーヒー、にんにくマカ、完熟黒にんにく、山薬とろろがーゆ、山薬とろろがー
(有)飛驒山椒	・山椒製品(山椒粉、山椒七味、実山椒、花山椒、山椒ふき)、携帯スラップ
中津川七ツ平高原	・有機野菜、あじなラー油、あじな味噌、あじめコショウ(一味)、とんからしらす味噌、あじめか
(有)楽農楽人	・精米(電解水米、コシヒカリ、ひとめぼれ)、古代米玄米、古代餅



6次産業化認定商品PRコーナー

出 展 者 名	出 展 内 容
6次産業化サポートセンター (株)共立総合研究所 東海農政局岐阜地域センター	○6次産業化認定商品の展示紹介(PR)及び販売

(有)福江宮農 武芸川町特産品開発企業組合 つるや	<ul style="list-style-type: none"> ・もみ殻から作った炭の展示販売 ・つるむらさきを練り込んだうどんを販売
---------------------------------	--



グリーンツーリズムコーナー

出 展 者 名	出 展 内 容
県農村振興課	○東海三県一市のグリーン・ツーリズムの紹介（PR） <ul style="list-style-type: none"> ・岐阜県及び県内体験施設等のPR <ul style="list-style-type: none"> パネル展示 3種 パンフレット類の配布 50種 プロモーションDVD放映 4編（約45分） ・愛知県 <ul style="list-style-type: none"> ポスター掲示 2種 パンフレット類の配布 20種 ・三重県 <ul style="list-style-type: none"> ポスター掲示 3種 パンフレット類の配布 20種 三重の里ファン倶楽部会員募集 ・名古屋市 <ul style="list-style-type: none"> パンフレット配布 4種



岐阜県



愛知県



三重県

岐阜県産農産物の海外輸出

出 展 者 名	出 展 内 容
県農産物流通課	○県産農産物の海外輸出についてH23年度の取組実績紹介 <ul style="list-style-type: none"> ・パネル展示 ・商品サンプル展示

普及活動紹介コーナー

出 展 者 名	出 展 内 容
県農業経営課	○各農林事務所農業普及課の活動紹介 ・農業普及課が重点的に取り組んでいる普及活動をパネル展示 ○クイズ・アンケート ・回答者の中から抽選で農産物プレゼント



岐阜県産農産物の海外輸出



普及活動紹介コーナー

＝豊かな農産物＝

地域特産品コーナー

市町村名	出展者名	品 目
岐阜市	ぎふ農業協同組合	J A ぎふ管内の農産物販売 だいこん、さといも、さつまいも、はくさい、柿、れんこん等
	朴さんの無添加キムチ	各種キムチ(白菜、大根、きゅうり、ねぎ、えごまの葉)
	(名)木本商会	ラムネ、柿ドリンク、柿ミニサワー(岐阜県産柿を使用)
	なめきファーム	野菜、菌床しいたけ(生・乾燥)(岐阜市次木産)
	(株)LSふあーむ	野菜(小松菜、サンチェ、レタス)、玄米だんご、琉球ハーブティー、かき氷
羽島市	奥田農園	美人姫(いちご)ジャム、美人姫ジュース、美人姫ソフトクリーム
	(株)ヨコチュー	県産米各種(キューブ米)
各務原市	(株)林本店	清酒
養老町	げんき茶グループ	野菜、げんき茶、におい茶
垂井町	じねんじょクラブ	じねんじょ
	東部ふれあい朝市	なす、ねぎ、さといも、たまねぎ、いんげん、餅米等
	ふれあい宮代朝市	ネギ、さといも、かぼちゃ、もち米等
	春日養蜂場	蜂蜜、はちみつ加工食品
神戸町	下宮青果部会協議会	野菜展示即売(小松菜・グリーンねぎ・水菜等)
安八町	農産物加工運営委員会	漬物・ほうれん草うどん・百梅うどん・よもぎうどん・梅干し他
	牧園芸組合	野菜(ほうれんそう、なす、だいこん、しいたけ他季節野菜)
輪之内町	メゾンド・タケシ	輪之内ロール、和心、シュークリーム、パッションプリン等
関ヶ原町	関ヶ原町	野菜、ヤギ乳アイス
	森商店	漬け物等
海津市	アイス工房 ケルン	アイスクリーム、アイスフロート、お茶、ラムネ
	道の駅「月見の里南濃」加工組合	よもぎおはぎ、もちもち餃子、梅干し、あげもち、串カツ、手羽先等
	もろこしの里 いとう	とうもろこし、ジャンボ落花生、ジャンボにんにく、さといも、玉子(アローカナ)
	なすびや	なすの漬物、干しなす、ナスゼリー、焼きなす、切干大根等
大野町	大野町かき振興会	富有柿
	小森養蜂場	蜂蜜

揖斐川町	合同会社 いび茶の里	美濃いび茶
	株式会社サンシャイン春日	沢あざみ(水煮、佃煮、惣菜)、しいたけ佃煮、こんにゃく、春日茶、伊吹春日乃湯等
	自家製ハム・ソーセージ森本工房	自家製ハム、ソーセージ、フランクフルト
	(有)弓削銘水堂	豆乳ドーナツ
池田町	池田町(産業課)	梅ゼリー、野菜、米類、味噌、米粉、チヂミ、キムチ、黒豆、パンミックス、卵等
	池田町茶販売組合	美濃いび茶
関市	関市園芸特産振興協議会	せき円空(さといも)、きゅうり他野菜、円空芋焼酎
	かみのほファーマーズ	各種ゆず加工品(ゆずこしょう、ゆずしぼり、ジャム、ゼリー等)
	農業生産法人PLUS(株)	米、米粉、各種米粉製品(ケーキMix、パンMix、唐揚げ粉等)
	ことことキッチン	大根、ブロッコリー、キャベツ
美濃市	美濃酪農農業協同組合連合会	ひるがの牛乳、牛乳加工品(ヨーグルト、ミルクプリン他)
郡上市	土里夢	ほう葉寿司等ご飯類、各種惣菜パック、三色おはぎ、ふき味噌、ゆべし、げんこつ
	おくみの自然薯組合	自然薯、むかご
	(有)ひるがのラファノス	ひるがの高原大根、ひるがの高原人参、じゃがいも掘み取り、その他野菜、焼きとうもろこし、モッフル
	明宝物産販売	ハム・ソーセージ類、トマトケチャップ、ドレッシング、ジャム、野菜等
	ふるさと食品加工組合	石徹白こなもろこしで作ったパン、ケーキ(いずれも試食のみ)
	あ・来	米粉のたこやき、オムソバ、串揚げ
	八屋	郡上フランク、焼きそば、鶏ちゃん唐揚げ、かき氷
美濃加茂市	山之上果実農業協同組合	新高梨
	チャレンジ21	各種ジャム、桑の葉うどん
	フレッシュマザーズ	各種つけもの、クッキー等
坂祝町	坂祝町農業婦人クラブ	へちま化粧水
富加町	黒豆部会・吾妻堂・浪漫	黒米、黒米製品(大宝まんじゅう、山菜おこわ、もち、いなり寿司等)、へぼめし、かぼちゃ製品等
川辺町	(有)しいたけブラザーズ	原木しいたけ(生、乾燥)、しいたけ加工品
八百津町	八百津町 藤井製菓	八百津せんべい
白川町	白川アグリレディース	羊毛製品(セーター、マフラー、帽子等)、味噌類、しょうゆ
	白川茶業振興会	美濃白川茶(煎茶各種、ペットボトル茶)
東白川村	(有)新世紀工房	美濃白川茶、茶葉、ペットボトル茶
	(株)ふるさと企画	トマトジュース等(トマトは岐阜県産)
	白川茶屋「美味作」	五平もち、ほうば寿司、ほうばもち、大福
多治見市	牧田こんにゃく店	こんにゃく、ところてん、ニッキかんてん
中津川市	道の駅加子母ゆうらく館	朴葉寿司、笹寿司、トマトジュース・ケチャップ、わらびもち、野菜
	喜楽	五平餅、ウインナー、飲み物
	東美濃栗振興協議会	焼き栗(ぼろたん)
恵那市	(農)くしはら田舎じまんの会	へぼ飯、栗おこわ、松茸ごはん、串カツ、ソーセージ、味噌
	マルコ醸造(株)	味噌、漬物、醤油
下呂市	のうさん糰村	たまり、みそ、松茸しめじ飯等ご飯類、大福、栃もち、草もち、大豆、小豆
	ホテルパストール	ホテルオリジナル食品、かじかの鯛鱈煮、かじかの骨酒
	下呂市特産品	アマドコロ、ムラサキイモ、アピオス、キクイモ、ウコン、ヤーコン、生姜、かぼちゃ等
	合資会社 龍の瞳	米「龍の瞳」、米「龍の瞳」加工品
	(株)鈴小坂	川魚の甘露煮・燻製、しいたけ(生・乾燥)、飛騨駄菓子
高山市	飛騨農業振興会	野菜(飛騨ねぎ等)、実バラ
	J Aひだ	米(飛騨こしひかり、たかやまもち)
	J Aひだ果実出荷組合協議会	りんご、梨、りんごジュース
	道の駅「飛騨街道なぎさ」	りんご、りんごジュース
	飛騨牛乳	高原牛乳、飛騨の郷、コーヒータン、フルーツ牛乳、ヨーグルト、はちみつバター、アイスクリーム
	橋場農園	トマトジュース、トマト、シイタケ
	飛騨の花もち組合	花もち、飛騨の野菜

	タカネコーン生産組合	タカネコーン (トウモロコシ)
	宿讎かぼちゃ研究会 (株)宿讎さま	宿讎かぼちゃ及びその加工品(ペースト、焼酎、プリン等)
	(株) 寺田農園	トマト・トマトジュース・トマト加工品 (乾燥果肉)
	J A 飛騨ミート	飛騨牛串焼き、飛騨牛カレー、ハツ干し
	奥飛騨特産	自然薯、むかご、たかやまもち
飛騨市	ひだコロッケ本舗	飛騨牛コロッケ



鶏ちゃん合衆国

出 展 者 名	出 展 内 容
鶏ちゃん合衆国 県商工政策課	○岐阜県を代表する地域食「鶏ちゃん」の飲食・物販
萩原チキンセンター	鶏ちゃん焼き
丸忠精肉店	鶏ちゃん焼き、鶏ちゃんパック
牧歌の里	鶏ちゃん焼き、鶏ちゃんパック
手ごね家八兵衛	鶏ちゃんネギマ串
麻麻、麺屋白神	麻麻・白神コラボラーメン
たまやき本舗	鶏玉 (鶏ちゃん入りたこ焼き)
村山チキンセンター	鶏ちゃん焼き
郡上鶏ちゃんチキン野郎	鶏ちゃん焼きそばトルティーヤ
飛騨美濃ふるさと企画	県内鶏ちゃん詰め合わせセット、鶏ちゃん専用土鍋



岐阜県の野菜・果樹の紹介コーナー 県産農産物を探そう！スタンプラリー

出 展 者 名	出 展 内 容
県農産園芸課	<ul style="list-style-type: none"> ○岐阜県の野菜・果樹の紹介 <ul style="list-style-type: none"> ・パネルの展示（飛騨美濃伝統野菜、富有柿、果宝柿） ○県産農産物を探そう！スタンプラリー <ul style="list-style-type: none"> ・県産農産物を販売している9店舗にスタンプを用意 ・6個以上スタンプを集めると抽選で景品をプレゼント 台紙配布数：各日60家族(回収数：27日 59枚、28日 55枚)

ポット柿紹介コーナー

出 展 者 名	出 展 内 容
県農産園芸課	<ul style="list-style-type: none"> ○ポット柿の展示紹介 <ul style="list-style-type: none"> ・ポット柿の展示 ・ポット柿栽培及び早秋柿、太秋柿についてのパネル展示 ・チラシ、資料の配付 各日約100枚 ・「太秋」柿試食の実施 27日 約250名／28日 約200名



岐阜県の野菜・果樹・飛騨美濃伝統野菜紹介コーナー



ポット柿コーナー

美濃茶紹介コーナー

出 展 者 名	出 展 内 容
岐阜県園芸特産振興会茶部会 県農産園芸課	<ul style="list-style-type: none"> ○岐阜県茶総合品評会出品茶の紹介・展示 <ul style="list-style-type: none"> ・上位入賞茶の展示 34点 ○美濃茶（茶種）紹介 4種 ○美濃茶産地紹介パネル展示

岐阜県お茶ふれあいコーナー

出 展 者 名	出 展 内 容
白川町農林商工課 西南濃地区茶振興協議会 県農産園芸課	<ul style="list-style-type: none"> ○岐阜県お茶まつり開会式 27日（土）11：30～12：30 ○岐阜県のお茶PR <ul style="list-style-type: none"> ・美濃茶の紹介・チラシの配布 27日 300枚／28日 260枚 ・お茶の知識クイズ 27日 300人／28日 260人 ・お茶ミルク試飲、お茶菓子試食 各日とも100人



美濃茶紹介コーナー



岐阜県お茶まつり開会式



岐阜県お茶ふれあいコーナー

美濃白川茶 手揉み茶実演コーナー

出 展 者 名	出 展 内 容
白川町手揉み保存会 県農産園芸課	○美濃白川茶の手揉み実演 両日とも各1回実施

お茶学体験コーナー

出 展 者 名	出 展 内 容
岐阜県茶業組合 日本茶インストラクター協会岐阜県支部 岐阜県茶業青年団 白川町 県農産園芸課	来場者に以下のメニューを体験していただく。 使用するお茶は美濃茶（白川町産） ○おいしいお茶の飲み方の体験 ・おいしいお茶の淹れ方教室 各日とも250名 ○マイペットボトル茶づくり 各日とも250人



美濃白川茶
手もみ茶実演コーナー



お茶学体験コーナー
おいしいお茶の飲み方体験



お茶学体験コーナー
マイペットボトル茶づくり

シルクコーナー

出 展 者 名	出 展 内 容
岐阜県蚕糸振興協議会 岐阜県シルククラフト連絡協議会 県農産園芸課	○絹製品の展示・販売（Tシャツ、肌着、ネクタイ等絹製品各種） ○GIFUシルククラフト製品の展示即売（ブローチ、コサージュ等）絹製品の展示、販売



ぎふの花づくり・花かざりコーナー

出 展 者 名	出 展 内 容
県農産園芸課	○岐阜県の花きの紹介 ・各区域の主品目の紹介パネルの展示 6点 ・花き産業紹介パンフレット設置・配布(1種類) 各日とも50部 ○フロリアード2012出展品種展示 ・出品物展示 13点(うちパネル展示 3点)



花き産業の紹介



フロリアード2012出展品種展示

花の楽市楽座

出 展 者 名	出 展 内 容
岐阜市園芸振興会花き部会	草花、花壇苗、観葉植物の販売
本巣郡花き振興会	鉢物、花壇苗等の販売
輪之内町けんがい菊生産組合	懸崖菊の販売
神戸町花き園芸組合	バラ等切り花の販売
揖斐花き振興会	ユリ苗等の販売
美濃グリーン	花壇苗等の販売
恵那花卉研究会	シクラメン等の販売



<ちくさん広場>

県内産豚肉試食コーナー

出 展 者 名	出 展 内 容
岐阜県養豚協会	○県内産豚肉（しゃぶしゃぶ）の無料試食 27日 294人／28日 263人 ○豚肉に関するアンケートの実施 ○豚肉のPRパネル展示、パンフレット・チラシ配布

養鶏PRコーナー

出 展 者 名	出 展 内 容
岐阜県養鶏協会	○鶏卵に関するパネル展示 ○鶏卵に関するアンケート調査 1日×1回 ○鶏卵に関するクイズ 1日×2回



県内産豚肉試食コーナー



養鶏PRコーナー

県内産食肉PRコーナー

出 展 者 名	出 展 内 容
岐阜県食肉消費対策協議会 岐阜県食肉事業協同組合連合会	○県内産食肉のPR ・飛騨牛焼肉の試食 27日 1,000人／28日 1,000人 ・アンケート調査の実施 27日 200人／28日 200人 ・食肉関連資料の配布 ○飛騨牛入りコロッケ等の販売

牛乳まつりコーナー

出 展 者 名	出 展 内 容
岐阜県酪農農業協同組合連合会 岐阜県牛乳普及協会	○牛乳、乳製品の普及啓発 ・パネル展示、パンフレットの配布等 ・搾乳模擬体験 27日 300人／28日 100人 ・牛乳試飲 27日 2,000人／28日 2,000人 ・牛乳早飲み大会 27日 80人／28日 48人

奥美濃古地鶏コーナー

出 展 者 名	出 展 内 容

奥美濃古地鶏普及推進協議会

○奥美濃古地鶏の唐揚げ、卵の販売



県内産食肉PRコーナー



牛乳まつりコーナー



奥美濃古地鶏PRコーナー

畜産銘柄PRコーナー

出展者名	出展内容
飛騨牛銘柄化推進協議会 美濃ヘルシーポーク銘柄推進協議会 飛騨けんとん美濃けんとん普及推進協議会	○飛騨牛、美濃ヘルシーポーク、飛騨けんとん美濃けんとんの銘柄化のためのPR展示 ・ポスター、パネル、パンフレット等の展示

飼料用米活用農畜産物PRコーナー

出展者名	出展内容
岐阜県飼料用米利用促進協議会 西南濃畜産振興会	○飼料用米を給与した畜産物のPR ・飼料用米を給与した鶏卵等の試食及びアンケート 27日 300人/28日 300人 ・飼料用米クイズ&卵の配布 27日 100人/28日 100人



畜産銘柄PRコーナー



飼料用米活用畜産物PRコーナー



水産PRコーナー

出展者名	出展内容
県農政課水産振興室	○岐阜県の水産業のPR ・パネル展示 ・漁業権魚種の水槽展示 ・漁具漁法の展示
岐阜県漁業協同組合連合会	○お魚タッチプール 27日 1,000人/28日 650人 ○サワガニ釣り体験 27日 750人/28日 350人 ○天然アユ、養殖アマゴの塩焼き、ペットボトル茶販売
岐阜県池中養殖漁業協同組合	○アユ、イワナ、ニジマス等の販売



水産PRコーナー



お魚タッチプール

ぎふライスフェア2012

出 展 者 名	出 展 内 容
全農岐阜、岐阜県米穀協会	○岐阜県産ハツシモ、コシヒカリのPR販売
岐阜県産米粉普及ネットワーク	○県産米粉を使用した米粉食品のPRと販売 ○米粉普及ネットワーク会員による県産米粉料理教室 両日とも各40名(20名×2回)
(有)レイク・ルイズ	純米カステラ、ベーめん、米粉
小林生麺(株)	米粉麺
(株)エコア舎	米粉シフォンケーキ
(有)てまひまグループ	米粉シフォンケーキ、米粉シフォンカステラ、ドーナツ棒
揖斐菓匠庵みわ屋	米どら、伊吹百草蓬莱餅、クッキー、ロールケーキ、白雪姫
自然パンの会	米粉パン
J A ぎふ おんさい広場	米粉パン、米粉ラスク
県農産園芸課	○岐阜県の米麦大豆PR ・「龍の瞳(米)」の紹介コーナー パネル展示及びパンフレット配布(2日間計200部) ・岐阜県の米粉振興の概要、県産米粉食品PR 県産米粉の展示 米粉レシピの展示、配布(2日間計160部) ・学校給食コーナー パネル展示及びパンフレット配布(2日間計100部) ・岐阜県の麦・大豆コーナー パネル展示及びパンフレット配布(2日間計770部)

飛驒の花もち体験教室コーナー

飛驒花もち組合	○花もちづくり体験教室 ・花もち作り体験(両日とも各800人が参加体験)
---------	---



岐阜県産米PR販売



米粉食品PR販売



米粉料理教室



米粉PRパネル展示



パネル展示



花もち教室

=あふれる人情=

岐阜ふるさとくらしの大使

出展者名	出展内容
岐阜ふるさとくらしの大使 (アグリ・エンジョイネット岐阜)	<ul style="list-style-type: none"> ○岐阜ふるさとくらしの大使の活動紹介 ・パネルの展示 ・わら細工、人形等の展示 ○わら細工(しめ縄、飾りづくり)教室 ○壁かざり細工教室

女性農業経営アドバイザーいきいきネットワークコーナー

出展者名	出展内容
岐阜県女性農業経営アドバイザー いきいきネットワーク	<ul style="list-style-type: none"> ○女性農業経営アドバイザーいきいきネットワークの活動紹介 ○花の寄せ植え体験 ・女性農業経営アドバイザーが栽培した花苗を使った寄せ植え体験



岐阜ふるさとくらしの大使



女性農業経営アドバイザー

農業婦人クラブコーナー

出展者名	出展内容
山県アグリ女性の会	元気玉コロッケ、ご飯類(朴葉寿司等)、みそ、こんにやく、桑の木豆、黒にんにく、ペットボトル茶
大垣市農業婦人クラブ	あしたば加工品(だんご、クッキー、うどん)、五平餅、十万石豆みそ、きやらぶき、来福豆
南部農事婦人クラブ	みかん
垂井町農業婦人クラブ	半兵衛おこわ、柿、五平餅、こんにやく
かたくり工房	里芋田楽、焼き餅、焼き芋、大福餅



地域食品コーナー

出 展 者 名	出 展 内 容
(株)ラックモリヤマ	自然食品(海産物全般)、ドライフルーツ、だんご類(みたらし)鯛焼き、ベビーカステラ
(株)榎谷	栗きんとん、柿サブレ、延寿柿
岐阜県養蜂組合連合会	岐阜県産はちみつ
岐阜県食肉事業(協連)	食肉スライス品、食肉加工品(ハム・焼豚等)、冷凍総菜
岐阜県酒造組合連合会	日本酒、焼酎、みりん
(株)後藤解卵場美濃かしわ事業本部	鶏肉加工品
(株)谷田商店	こんにやく、ところ天、寒天
キッコーマンソイフーズ(株)岐阜工場	豆乳類
内堀醸造(株)	食酢
岐阜県米菓工業(協)	あられ、おかき
岐阜県菓子(工組)	草餅、栗粉餅、わらび餅、和菓子、こんぶ飴、ゼリー、金蝶饅頭、みたらしだんご、五平餅
岐阜県製麺(協)	高山ラーメン、うどん、焼そば、お茶、缶ビール
岐阜県寒天水産(工組)	細寒天、粉寒天
安江製菓(有)	焼き餅、おかき・あられ
るんるん食品	団子、五平餅、フランク、焼きそば、鳥のから揚げ、缶ビール、ペットボトル
岐阜県菓子(工組) あげぼのや	みたらしだんご、五平餅
郡上淡水魚	鮎塩焼き、鮎から揚げ、おさつスティック、明宝フランク、缶ビール
(株)吉田ハム	飛騨牛串焼、煮豚、その他焼物
(有)茶文	白川茶各種、栗おこわまんじゅう、野菜、果物、豆、白川茶、ソフトアイス
(有)若尾漬物店	漬物、松茸ごはん、野菜、焼松茸、果物
(株)三駒屋	みたらしだんご、御煎餅、しおせんべい、たまりせんべい



ひだみの屋台横町

出 展 者 名	出 展 内 容
ささめ	高山ラーメン、明宝フランクフルト、きゅうりスティック、どて、缶ビール、お茶
丸福岐阜臓器(株)	串かつ、唐揚げ、ねぎま、ソーセージ、どて串、ジャンボとんかつ
一福	飛騨牛コロケ、高山ラーメン、串カツ、みたらし団子、かき氷
こだわり中華 萬天龍	ホルモン焼、ホルモン丼、ラーメン、串カツ、唐揚げ、ビール
KARAKARA岐阜店	焼き鳥、焼きそば、うどん、きゅうりスティック、フランク
やきとり屋とりまる	焼き鳥、鳥からあげ、チキンカレー、烏骨鶏なめらかプリン
匠の会 (有)八百政	フランクフルト、鉄板焼、みたらしだんご、五平餅
棚橋商店	たこ焼、広島焼、焼そば、フランク、牛串、飲み物
山県市へぼ同好会	へぼ飯パック、へぼ五平餅
石楠花クラブ	おさつスティック、串カツ、ヤキソバ
ナガヤワークス	うどん、乾麺、みたらし団子、緑茶
ひろ北方 (北方町商工会)	高山ラーメン、オムそば、お好み焼、たこ焼、飛騨牛コロケ
飛騨牛一頭家 馬喰一代	牛串、飛騨牛コロケ、飛騨牛焼肉弁当、飛騨牛しぐれ煮巻寿司
(株)ジャッキーカンパニー	鶏ちゃん餃子、ラーメン、唐揚げ、焼きそば
永田商店	チジミ、豚キムチ、韓国食品
ぶん家	焼きそば、オムソバ、豚玉焼、串もの、飛騨牛コロケ、かき氷
TOY DOLL(S)	たこ焼き、唐揚げ、かき氷、ジュース、酒類
たこ焼き たこちゅう	各種たこ焼き
合同会社 ガジレーズ	肉塩焼きそば、肉塩焼うどん、ジュース、生ビール
(株)シーポート	飛騨牛肉巻ドッグ、飛騨牛串焼、キムチ豚まん、キムチ焼きそば
さくら亭	飛騨牛串焼き、フランクフルト、ハンバーグ、ドテ、生ビール
クレープさくら	飛騨牛串焼き、カラアゲポテト串、揚げタコ焼き、ラーメン、クレープ各種、トロピカルジュース、ソフトアイス
(有)とり沢	焼き鳥、奥美濃古地鶏ラーメン
三立開発(株) 養老ランド	はつしもフランク、みたらし団子、ソフトアイス、清涼飲料水
養老ミート(株)	飛騨牛コロケ、飛騨牛串、串カツ、飲料水
川次商店	フナ味噌、川魚甘露煮、ウナギ入り昆布巻、その他川魚の煮付け、うなぎのまぶし、うなぎ巻寿司
(株)笠郷営農センター	焼き・ゆでとうもろこし、とうもろこし、にんにく
株式会社 東和	戦国焼きそば
(株)キラ・エパールカンパニーズ	みたらし団子、五平餅
(財)岐阜県魚苗センター	鮎の塩焼き、鮎の佃煮、鮎雑炊、お茶
(株)関むぎパッションフルーツ組合	パッションフルーツ ジュース、ティー、ジェラート、果実、ゼリー
(有)ぼてっこクラブ	じゃがいもドーナツ、コーヒー
さるちゃん牧場	ジェラート(ミルク、抹茶、チョコチップ、クリームチーズ、マロングラッセ、かぼちゃなど)
農産加工 味工房	原木生しいたけ、松茸ごはん、田舎ごもく、黒豆おこわ、赤飯、ぜんざい、おはぎ、蒸し豆
山チャン工房	お米プリン、明宝フランク
洞戸特産物等販売促進協会	高賀の森水、シャーベット類、椎茸、黒大豆枝豆
漆畑こんにやく	さしみこんにやく
(有)鈴木商事	五平餅、たい焼き
(有)きぬや	黒米ぼたぼた餅、黒米五平、黒米みたらし団子、黒米だんべい、とりもちっこ
浪漫	黒米入りほうば寿し、黒米いなり寿し、へぼめし、黒豆うどん、ビール、お茶
(有)てまひまグループ	ほう葉ずし、こんにやくいなり、栗おこわ、米粉シフォンケーキ、ほう葉もち、いも餅、里芋ごへい、とみそ、各種漬物
丹羽商店	オム焼そば、お好み焼き、焼そば、サツマスティック、明宝フランク、肉串焼き、みたらし団子、五平餅
瑞浪市養鶏組合	シュークリーム、カステラ
瑞浪市農産物等直売所	瑞浪伽哩、瑞浪まん、からすみ、まこもたけ、その他地元農産物

(有)アイコウフーズ	五平餅、みたらし団子の実演販売と大正村土産品の販売
(株)熊崎物産	鶏ちゃん、きゅうり棒、ご飯類(笹すし、ますすし等)、飲料水
飛騨牛のこもり 小森義郎	地域特産物(飛騨牛串焼)
天空の牧場 山之村	フランクフルト、肉製品(ソーセージ等)、乳製品(ヨーグルト等)



＝関連催事＝

笠松けいばPRコーナー

出 展 者 名	出 展 内 容
岐阜県地方競馬組合 県農政課笠松競馬支援室	<ul style="list-style-type: none"> ○幸運の蹄鉄プレゼント抽選会 27日 100個/28日 100個 ○笠松けいばPR <ul style="list-style-type: none"> ・パネル展示 ・パンフレット配布 27日 500部/28日 300部 ○競馬グッズの販売(馬ぬいぐるみ等) ○ミニチュアホースとのふれあい及び乗馬体験 <ul style="list-style-type: none"> ・笠松けいば所属のミニチュアホース(2頭)とのふれあい 27日 500名/28日 雨天中止 ・ミニチュアホース乗馬体験 27日 60名/28日 雨天中止



笠松競馬PR展示



ミニチュアホースとのふれあい



ミニチュアホース乗馬体験

生協コーナー

出 展 者 名	出 展 内 容
全岐阜県生活協同組合連合会	<ul style="list-style-type: none"> ○バザー <ul style="list-style-type: none"> ・焼きそば、焼き鳥、りんご、ペットボトル飲料の販売 ○ユニセフコーナー <ul style="list-style-type: none"> ・カード・グッズ頒布、経口補水塩試飲 ・ユニセフ募金 27日 40,780円/28日 44,600円

	<ul style="list-style-type: none"> ○ゲームコーナー <ul style="list-style-type: none"> ・子供輪投げゲーム 27日 31,290円／28日 12,800円 ○福祉施設 <ul style="list-style-type: none"> ・障がい者施設製品(クッキー・マドレーヌ等)の販売 ○コープぎふ <ul style="list-style-type: none"> ・アンケート 27日 250件／28日 264件
--	---



飛騨・美濃じまん 観光情報コーナー

出 展 者 名	出 展 内 容
(社) 岐阜県観光連盟 県観光・ブランド振興課	<ul style="list-style-type: none"> ○岐阜県観光PR <ul style="list-style-type: none"> ・岐阜県内の観光情報に係るパンフレット等の設置・配布 設置 約3,000部／配布 約1,800部(2日間の合計) ○岐阜の宝もの、じまんの原石のPR ○飛騨・美濃すぐれものPR

岐阜市中央卸売市場

出 展 者 名	出 展 内 容
岐阜市中央卸売市場 ((株)村瀬商店)	○生鮮水産物、加工水産物の販売



飛騨・美濃じまん 観光情報コーナー



岐阜市中央卸売市場

ぎふ清流国体・ぎふ清流大会メモリアルコーナー

出 展 者 名	出 展 内 容
ぎふ清流国体推進局 総務企画課	<ul style="list-style-type: none"> ○「ぎふ清流国体・ぎふ清流大会」メモリアル展示 <ul style="list-style-type: none"> ・ダイジェストDVD放映 ・清流国体・清流大会 写真展示 ・天皇杯・皇后杯の展示(27日のみ) ・グッズ(ミナモト、ミナモトイレットペーパー、あぶらと)

	り紙) 配布 27日 1,500個/28日 600個 ○ミナモグッズの販売 ・ミナモグッズの販売(ミナモのお店)
--	--



天皇杯



皇后杯

国際農業者交流協会コーナー

出展者名	出展内容
岐阜県国際農業者交流協会	○国際農業者交流協会のPR・紹介 ・ポスター展示、パンフレット配布、OB活動紹介、海外派遣研究生の募集

県間交流コーナー

出展者名	出展内容
富山県 (株)川村水産 (有)味の笹義 (権次郎漬本店)	○富山県の観光PR ・パンフレット、紙風船の配布 ○富山県特産物の販売 ・ほたるいか沖漬、ほたるいかの黒作り、ほたるいか塩辛 ・ますの寿し、ぶりの寿し、笹巻き寿し、ますの昆布巻き ・大根寿し、赤カブ酢漬、しば漬、らっきょ酢漬
鹿児島県 (さつまいもの館)	○鹿児島県特産品(郷土菓子、お茶、漬物、乾物類)の販売 ・さつまいも菓子(芋チップス、芋キャラメル、芋ぼうろ) ・早生温州みかん、さつまあげ、焼酎 ・鹿児島県産若鶏を使用した焼鳥の実演販売
愛知県 (鶴の家) (株)葵製茶 (和泉そうめん丈山の里) (株)おとうふ工房いしかわ	○愛知県「いいともあいち運動」参加団体による即売 ・白玉ぜんざい、栗きんとん、芋まんじゅう ・西尾市名産の抹茶、抹茶加工飲料、抹茶を用いた菓子 ・味噌煮込みうどん、一丈うどんの販売 ・愛知県高浜市名物の販売：とりめし、とりめしバーガー ・愛知県産大豆・小麦加工品の販売：きらず揚げ、とうふド

	ーナッツ、とうふソフトスティック等
三重県 (かきうち農園)	○三重県の農産物販売 (みかん)、ミカンジュース



県間交流コーナー
富山県



県間交流コーナー
鹿児島県



県間交流コーナー
愛知県



県間交流コーナー
三重県

震災復興支援コーナー

出 展 者 名	出 展 内 容
岩手県 岩手県産(株)名古屋営業所	○岩手県特産品の販売 ・南部煎餅各種、ひとめぼれせんべい、三陸わかめ、さんま蒲焼き(缶詰)、南部わんこそばなど
宮城県、福島県 東北産直プラザ みちのく屋	○宮城県の特産品販売 ・牛タンカレー・シチュー、気仙沼ふかひれスープ、仙台みそ、すき昆布、あぶら麩 ○福島県の特産品販売 ・さるなしジュース、たまりせんべい、喜多方ラーメン、会津天宝味噌



震災復興支援コーナー



震災復興支援コーナー
岩手県



震災復興支援コーナー
宮城県・福島県

NOSA I コーナー

出 展 者 名	出 展 内 容
岐阜県農業共済組合連合会	○農業共済に関するアンケート
	○ノーサイ君によるPR、写真撮影・配布 27日 200枚/28日 120枚
	○風船の配布 27日 500枚/28日 350枚



NOSA I コーナー

東海農政局岐阜地域センターコーナー

出 展 者 名	出 展 内 容
東海農政局岐阜地域センター	<p>○農林水産省が実施している農林水産行政についてパネル展示の他、パンフレット等を配付し広く県民にPRする</p> <ul style="list-style-type: none"> ・食料自給率向上 ・教育ファーム(農林漁業体験活動)の推進 ・食事バランスガイドの活用、日本型食生活の推進 ・食品表示制度 ・米粉食品の消費拡大 ・米トレーサビリティ制度 ・農業者戸別所得補償制度 ・農山漁村の6次産業化 <p>(パンフレット配布) 両日とも約400部</p>

園芸福祉紹介コーナー

出 展 者 名	出 展 内 容
NPO法人岐阜県園芸福祉協会	<p>○園芸福祉サポーター活動紹介展示</p> <ul style="list-style-type: none"> ・パネル 5点 ・サポーター活用PRチラシ配布 各日50枚 <p>○園芸福祉体験</p> <ul style="list-style-type: none"> ・手軽に楽しめる園芸福祉体験(ポプリ作り、寄せ植体験) <p>27日 50人/28日 30人</p>



東海農政局岐阜地域センター



園芸福祉紹介コーナー



錦鯉品評大会

出 展 者 名	出 展 内 容
岐阜県錦鯉振興会	<p>○錦鯉品評会の開催</p> <p>出品点数：174点、出品水槽：25水槽</p> <ul style="list-style-type: none"> ・全体総合優勝 1点 / 各部総合優勝 4点 ・各部優勝 8点 / ジャンボ賞 1点 ・各区分優勝 65点 / 各区分優勝次席 27点 <p>○サワガニ釣り、お魚タッチプール</p> <ul style="list-style-type: none"> ・サワガニ釣り 27日 1,000人 / 28日 650人 ・お魚タッチプール 27日 750人 / 28日 350人



品評会審査風景



お魚タッチプール

子ども天国コーナー

出 展 者 名	出 展 内 容
県家畜保健衛生所	<p>○ちびっこ獣医さん</p> <ul style="list-style-type: none"> ・「ヒヨコとのふれあいコーナー」 ヒヨコを手にとってふれあい、動物の温かさを感じてもらおう。 27日 1,500人 / 28日 600人 ・「顕微鏡を覗いてみよう」 身近にあるものを顕微鏡で観察してもらおう。 27日 700人 / 28日 200人 ・「高病原性鳥インフルエンザってどんな病気？」 鳥インフルエンザについて、パネル展示を行い、渡り鳥が渡来する季節を前に理解を深め、風評被害の防止を図る。どこから来るの？どんな症状？人への感染は？卵や鶏肉は大丈夫？国内と世界の発生状況は？など
県畜産課	<p>○てい鉄投げ</p> <ul style="list-style-type: none"> ・てい鉄を使った輪投げ競技

	成功者：本物のてい鉄、それ以外：お菓子をプレゼント 27日 1,500人／28日 1,000人 ・畜産関係のパンフレットの配布
--	---



ヒヨコとのふれあいコーナー



顕微鏡を覗いてみよう



てい鉄投げ

＝ステージ催事＝

吹奏楽演奏

出演者名	出演内容
岐阜農林高等学校吹奏楽部	○吹奏楽演奏 「ワシントンポスト」「エトピリカ」等 27日 10:30～11:20



岐阜農林高等学校

表彰式

出展者名	出展内容
岐阜県園芸特産振興会茶部会 県農産園芸課	岐阜県茶総合品評会 表彰式 27日 11:30～12:30



茶総合品評会 表彰式

ハウス食品(株)と県の協定調印式

出演者名	出演内容
ハウス食品(株)	○ハウス食品(株)と県の地産地消に係る協定調印式

県農産物流通課	28日 9:45～10:15
---------	----------------



チームミナモ ミニステージ

出演者名	出演内容
ぎふ清流国体推進局総務企画課	○チームミナモによるミニステージ 27日 12:40～13:00、15:10～15:30 28日 9:10～9:30、15:10～15:30

子ども舞踊

出演者名	出演内容
J A全農岐阜事業開発部 コンプライアンス対策課	○J A全農岐阜主催 ～こどもの秋のおどり～ 28日 13:00～14:00

岐阜県産米のPR

出演者名	出演内容
県農産園芸課	○J A全農岐阜の「元気コメコメ隊」による、岐阜米の認知度アップと販売拡大を図るための岐阜米PRイベント ・ぎふマイソングのダンス ・岐阜県産米の紹介 ・岐阜県産米のクイズ 28日 11:15～12:15

ジュニア食品安全クイズ大会

出展者名	出展内容
県生活衛生課	○食品安全に関するクイズ（10問程度） ・参加を呼び掛けるB4チラシを計600枚配布 ・参加者48名 27日 13:10～14:10

ぎふクリーン農業クイズ

出演者名	出演内容
県農産園芸課	○ぎふクリーン農業PRキャラバン隊による、ぎふクリーン農業のPR ・クイズ形式で実施 参加者数60名 28日 10:30～11:00

飼料用米検定

出演者名	出演内容
岐阜県飼料用米利用促進協議会	○飼料用米を給与した畜産物と飼料用米のPR ・クイズ形式で実施し、お米の卵を景品として配布。 ・27日、28日ともに参加者100人 27日 14:20～15:00 28日 14:15～14:55



チームミナモ ミニステージ



子ども舞踊



岐阜県産米のPR



ジュニア食品安全クイズ



ぎふクリーン農業クイズ



飼料用米検定

関連出展

出展者名	出展内容
日本たばこ産業(株) 名古屋支店	○「ひろえば街が好きになる運動」 ・来場者に会場及び会場周辺のごみ拾いを呼びかけ、賛同いただいた方がゴミの収集分別を実施 27日 配布数 1,518 / 回収数 862 28日 配布数 236 / 回収数 142
県警察本部 (広報県民課)	○警察ふれあいコーナー ・白黒パトカー、白バイ乗車体験コーナー 27日 約250人 / 28日 約150人 ・防犯コーナー 27日 約100人 / 28日 約60人 ・鑑識体験 27日 約60人 / 28日 雨天中止 ・警察広報犬コーナー 27日 約70人
県消防課	○消防車両の展示、運転席乗り組み体験 (記念撮影) 27日 約500名 / 28日 約300名 ・子ども用防火服試着、記念撮影 ○住宅用火災警報器と救急車適正利用の普及啓発用リーフレット配布 27日 各350部 / 28日 各230部
全国健康保健協会 (けんぽ) 県保健医療課	○受けよう健診！見直そう生活習慣！ ・健診受診PRポスター提示

	<ul style="list-style-type: none"> ・食生活改善PRポスター掲示 ・メタボ健診クイズ・アンケート方式による広報 27日 366名/28日 108名 ・食生活チェック チラシ配布による広報 27日 50名/28日 50名 ・健診案内付き啓発グッズ（野菜の種）の配布 27日 684名/28日 124名
県保健医療課	<ul style="list-style-type: none"> ○がん検診受診率50%達成プロジェクト「がん検診を受けましょう！」 ・各種がん検診に関するパネル展示 ・がんに関連する模型等の展示(乳がん模型、肺がん模型等) ・大腸がんに関する啓発（大腸がんクイズ、大腸トンネル、体験べん君） 27日 300人/28日 200人 ・がん検診受診勧奨普及啓発用ウエットティッシュの配布 27日 1,000個/28日 800個
(財)岐阜県ジン・アイバンク協会 NPO法人岐阜県腎臓病協議会	<ul style="list-style-type: none"> ○臓器移植に対する意識啓蒙 ・県民の臓器移植に対する意識啓蒙 ・臓器提供意思表示カード・説明用リーフレットの配布 27日 1,030枚/28日 530枚 ・啓発物品の配布 27日 3,189個/28日 1,754個 ・募金の受付（岐阜県ジン・アイバンク協会） 27日 5,053円/28日 2,250円 ・国会嘆願署名 27日 1,030名/28日 530名
岐阜県セルフ支援センター	<ul style="list-style-type: none"> ○授産製品の展示販売(農産物及び農産物加工品、花卉、食品) ・参加施設 27日 美谷の風（関市）、やろまいか（海津市） 28日 ビー・カンパニー（岐阜市）、 ハートピア谷汲の杜（揖斐川町）
岐阜県社会就労推進協議会 県障害福祉課	<ul style="list-style-type: none"> ○県内障がい者授産施設の活動紹介 ○県内障がい者授産施設で企画開発したミナモ製品(クッキー等12種類)の販売
健康福祉部子ども家庭課	<ul style="list-style-type: none"> ○児童養護啓発キャンペーンコーナー ①里親制度の啓発 <ul style="list-style-type: none"> ・里親制度についてポスター、看板等の設置 ・里親制度リーフレットの配布 27日 200名/28日 100枚 ②ぎふオレンジリボン運動の紹介、児童虐待防止の啓発 <ul style="list-style-type: none"> ・パネル、のぼり、ポスター等の設置 ・啓発グッズ（リーフレット、ウエットティッシュ）の配布 27日 各200枚・個/28日 各100枚・個 ・オレンジリボンライトアップ ワークショップ 27日 240名/28日 110名 ③アンケート調査 27日 115枚/28日 65枚
日本ボーイスカウト本巢一団	<ul style="list-style-type: none"> ○うどん、銀杏、ジュース飲料の販売 27日 うどん 600杯、銀杏 50袋、ジュース飲料 50本 28日 うどん 300杯、ジュース飲料 10本
日本郵政(株)	<ul style="list-style-type: none"> ○小荷物配送（ゆうぱっく）の受付 ○ふるさと小包の販売（岐阜県特産品のみ） ○記念切手等の販売



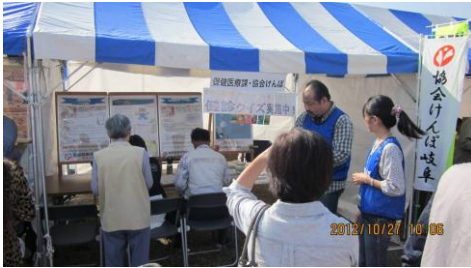
日本たばこ産業(株)



県警察本部



県消防課(消防車試乗体験)



協会けんぽ 保健医療課



県保健医療課(がん検診受診率50%達成プロジェクト)



岐阜県ジンアイバンク



岐阜県セルフ支援センター



県社会就労推進協議会
(障害福祉課)



福祉部子ども家庭課



日本ボーイスカウト本巣一団



日本郵政(株)

広 報

1 自主広報分

メディア等	社名・団体名等	誌名・内容等	発行日等	備 考
雑誌	びあ株式会社	ご当地グルメびあ 東海版	5月31日	秋のイベント情報(10月)
	ヨツハシ(株)	月刊ぶらざ	10月号	フリーペーパー (岐阜市及び近郊30万部)
	(株)アトキティンフォケーション	ぎふ 咲楽(さくら)	10月号	フリーペーパー (岐阜市及び近郊37万部)
	(株)アトキティンフォケーション	西尾張 咲楽(さくら)	10月号	フリーペーパー (一宮市等西尾張地区全30万部)
	岐阜県職員退職者協議会事務局	ぎふ県職退協 県政コーナー	10月号	
新聞	岐阜新聞	開催広告	10月25日	朝刊
		開催告知記事	10月26日	朝刊
		開催記事	10月27日	夕刊
		開催記事	10月28日	朝刊
	中日新聞	開催広告	10月25日	朝刊
		開催記事	10月28日	朝刊
	朝日新聞	開催記事	10月28日	朝刊
	読売新聞	開催広告	10月25日	朝刊
		開催記事	10月28日	朝刊
日本農業新聞	開催記事	10月28日		
インターネット	県	ホームページ開設	6月25日	
		トップページへのバナー掲載	9月24日	
	観光連盟	公式サイト「ぎふの旅ガイド」	8月 7日	イベント情報(10月)に掲載
庁内放送	県	県庁舎内放送	10月23～26日	
ポスター	関係機関	関係機関配布(528枚)	9月上旬～	配布先:主催各団体、農協、市町村
チラシ	県庁周辺自治会	開催のお知らせ(550枚)	10月 1日	県庁周辺6自治会
	岐阜新聞	折込広告(71,900枚)	10月26日	岐阜市内
	関係機関	関係機関配布(8,624枚)	9月上旬～	配布先:主催各団体、農協、市町村
	会場	当日会場配布(9,000枚)	10月27日, 28日	

2 県広報課関係分

メディア等	社名・団体名等	番組名・内容等	放送・発行日	備 考
テレビ	岐阜放送	地上デジタル放送データ放送	10月4日～28日	
県広報誌	県	岐阜県からのお知らせ (県広報紙)	10月号	
メールマガジン	県	岐阜県食と農を考える県民会議 「美濃・飛騨を食べよう!」通信	10月1日	
イオン店内放送	イオングループ	県内イオン、ザ・ビッグ及びマックスバリュで、店内放送	9月24日 ～10月23日	イオン(6店舗)、ザ・ビッグ(3店舗)、マックスバリュ(4店舗)
ポスター	イオングループ	県内イオン(6枚)	9月24日 ～10月23日	イオン(6店舗)
	ファミリーマート	店舗での掲示(94枚)	10月 1～31日	県内 94店舗
チラシ	イオングループ	県内イオン(500枚)	9月24日 ～10月23日	イオン(6店舗)
	ファミリーマート	店舗での配架(1,880枚)	10月 1～31日	県内 94店舗
	セブンイレブン	店舗での配架(1,520枚)	10月 1～31日	県内 76店舗

ひだみの
飛驒・美濃じまん



第26回 岐阜県農業フェスティバル

知ってもらおう 見つけたそう 創りだそう ふるさとのじまん



平成 24年 **10/27** 10:00 ~ 16:00 [土] **28** 9:00 ~ 16:00 [日]

入場無料

雨天決行

岐阜県庁周辺
にて開催

会場周辺道路の渋滞緩和のため、今年から便利なシャトルバスを運行します。どうぞご利用ください。

シャトルバス利用者用駐車場の詳しい位置は裏面に掲載しております。

裏面へ

同時開催 「森と木とのふれあいフェア2012」
「ふるさとの食 につぼんの食」地域フェスティバル

主催／岐阜県農業フェスティバル実行委員会

お問い合わせ
岐阜県農業フェスティバル実行委員会事務局 (岐阜県農政部農産物流通課内)
〒500-8570 岐阜市藪田南2-1-1 岐阜県庁9階
TEL 058-272-8418 ※当日(27, 28日)は058-275-6296
URL: <http://www.pref.gifu.lg.jp/sangyo-koyo/nogyo/event/nogyo-festival/>
E-mail: c11444@pref.gifu.lg.jp

公共交通機関をご利用の場合



※周辺道路および駐車場の混雑が予想されます。できる限り公共交通機関をご利用ください。

会 場 運 営

関係者参加人数（出展者数※を含む延べ人数）

	県	農業団体	その他	計	備 考
27日～28日	213	290	1,638	2,141	※出展者数は、出展者証配布枚数

会場管理

主 な 業 務	備 考
○アリーナの床面養生設置・撤去 24日・29日	
○グラウンド排水対策及びグラウンド整地 24日・29日	
○グラウンド雨天対策 28日	
○資材の搬入・設営・管理・撤去 23日～29日	
○展示物の搬入及び搬出管理 26日～28日	
○トラ柵搬出入及び交通規制管理 25日～28日	
○駐車証・搬入許可証の発行管理	
○要員のハッピ、ジャンパー、スタッフ証等の準備	



アリーナ床面養生 グラウンド排水対策 テント等資材の設営 農フェス会場マップ

案内所・警察官詰所（歩行者天国）

設 置 場 所	業 務 内 容	備 考
総合案内所	○会場案内 ・会場ガイド・チラシの配布 ○車いすの管理、迷子案内	拾得物 30件／27日
		14件／28日
警察官詰所	○迷子、会場内警備	遺失物 9件／27日
		4件／28日
		車いす貸出 1件／27日
		0件／28日
西案内所	○会場案内 ・会場ガイド・チラシの配布 ・アンケートの実施	迷子 12名／27日
		4名／28日

放送所

業務内容	27日(土)	28日(日)	計(前回)	備 考
催事案内	7件	4件	11件(37)	
迷子、待合せ	15	8	23(34)	
駐車場・車両	3	1	4(11)	
計	25	13	38(82)	



総合案内所・警察官詰所・放送所

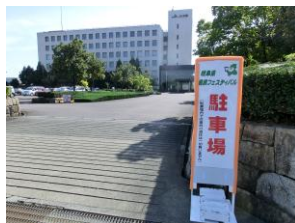
西案内所

救 護 室 (ヒマラヤアリーナ)

受診区分	27日(土)	28日(日)	計(前回)	備 考
擦 過 傷	3 件	2 件	5 件 (3)	○看護師 2人/日 ○協 力 岐北厚生病院 ○救急車搬送件数：0件
挫 創	1	0	1 (2)	
切 創	0	0	0 (0)	
悪寒・めまい	0	0	0 (0)	
そ の 他	2	0	2 (3)	
計	6	2	8 (8)	

駐 車 場

区 分	駐車可能台数(前回)	備 考
来場者用	3, 537台 (3, 294)	駐車場誘導：業者委託
県 庁 周 辺	2, 016 (2, 016)	
農 協 会 館 周 辺	525 (525)	
ふれあい会館周辺	552 (403)	
協力団体駐車場	444 (250)	
シャトルバス用	277台 (0)	駐車場誘導：業者委託
福祉・農業会館	277台 (0)	
関係者用	877台 (1, 008)	
県 庁 周 辺	485 (485)	
ふれあい会館周辺	392 (523)	
計	4, 691台 (4, 302)	



来場者用駐車場

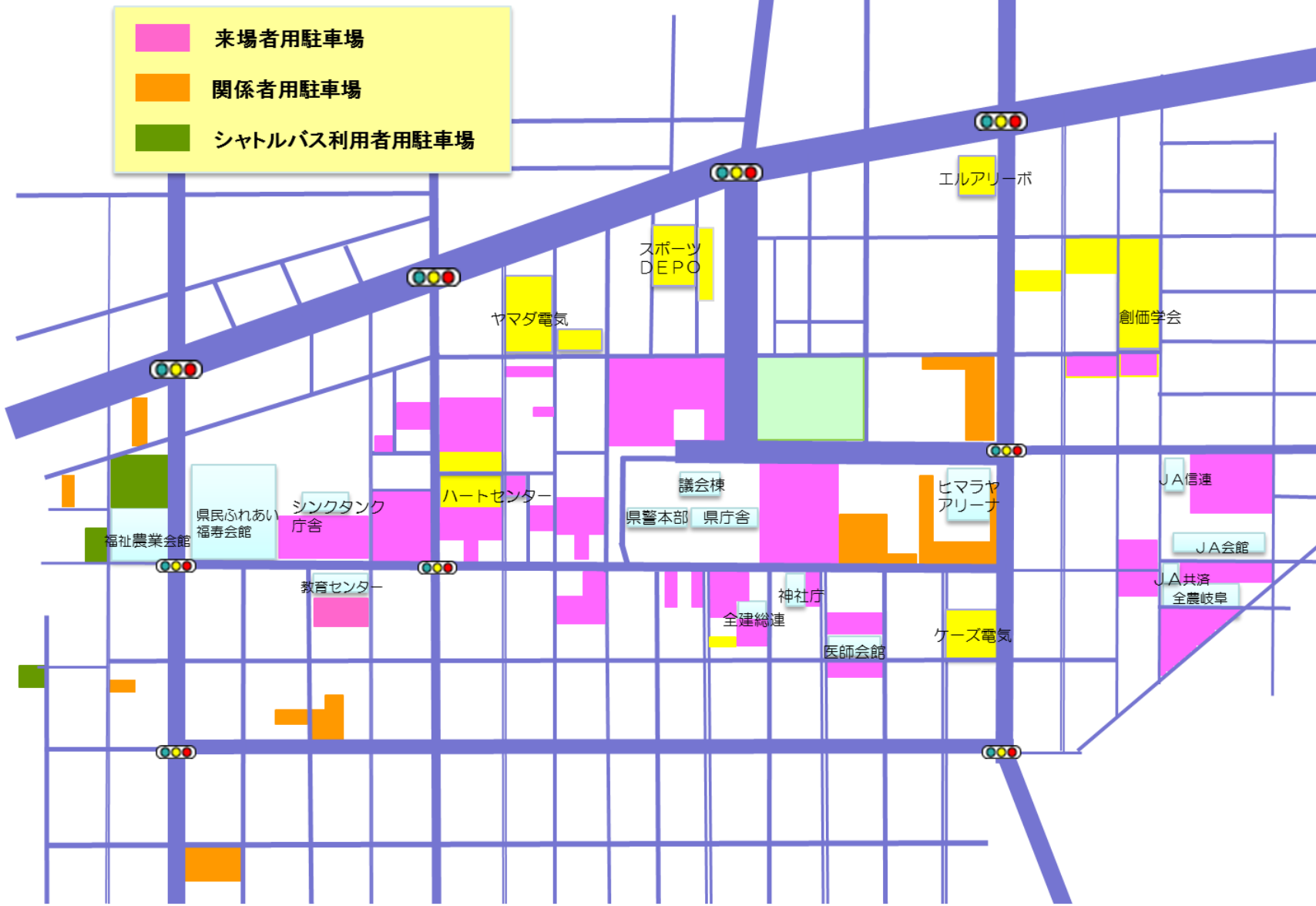


シャトルバス利用者用
駐車場

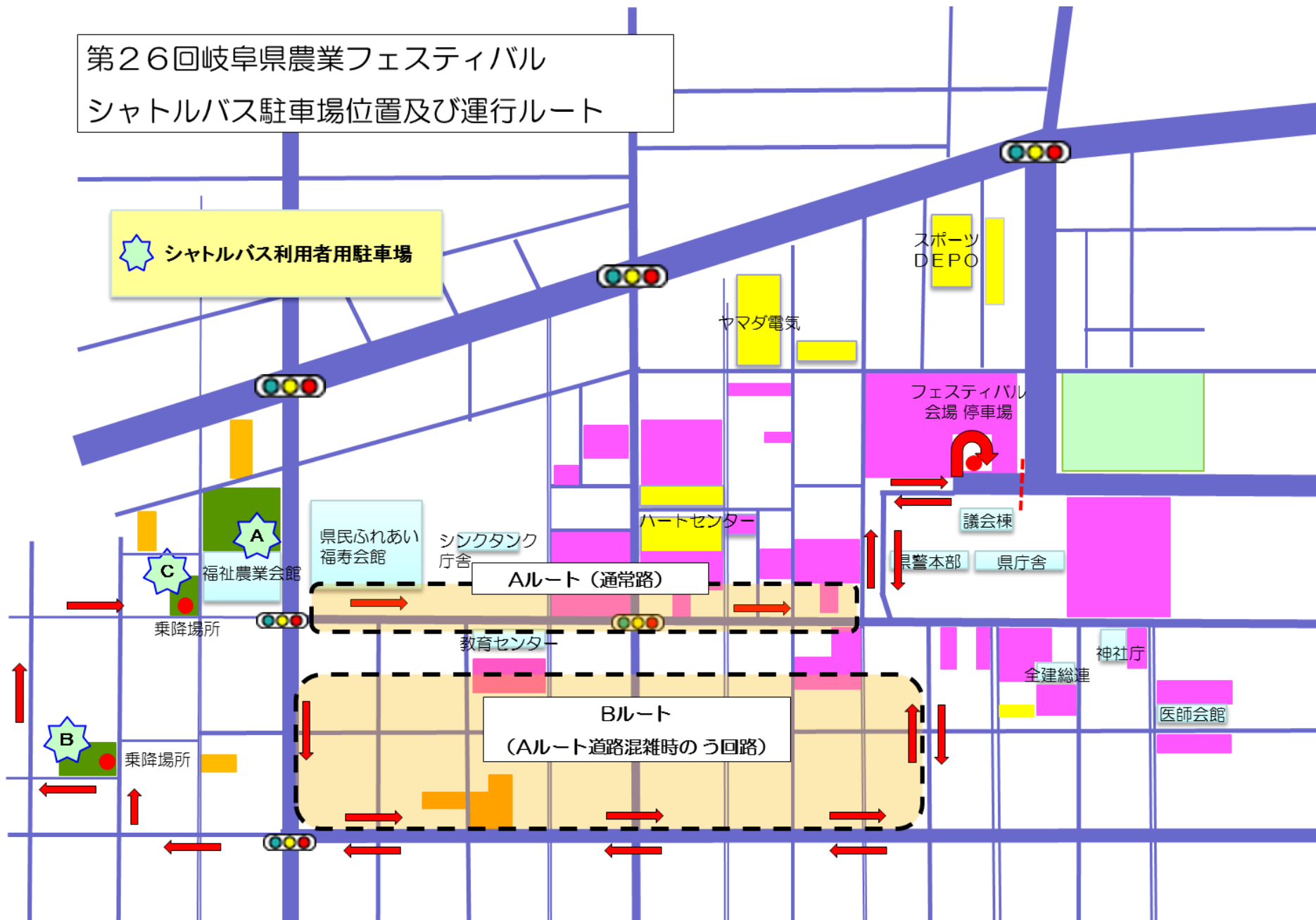


シャトルバス

第26回岐阜県農業フェスティバル 駐車場位置図



第26回岐阜県農業フェスティバル
シャトルバス駐車場位置及び運行ルート



シャトルバスの運行

期 間	運 行 方 法
10月27日(土) 午前10時～午後 4時	22便 (15～25分間隔) / マイクロバス 2 台 (総定員42名)
10月28日(日) 午前 9時～午後 4時	26便 (15～25分間隔) / マイクロバス 2 台 (総定員45名)

会場警備 (業者委託)

期 間	員 数	備 考
10月26日(金)	延 29人	(うち夜間警備9名)
27日(土)	延114人	(うち夜間警備9名)
28日(日)	延105人	
計	延248人	

その他 : 岐阜南警察署警察官による会場周辺道路及び会場内警備

会場清掃等 (業者委託)

期 間	員 数	備 考
10月27日～29日(月)	延 89人	

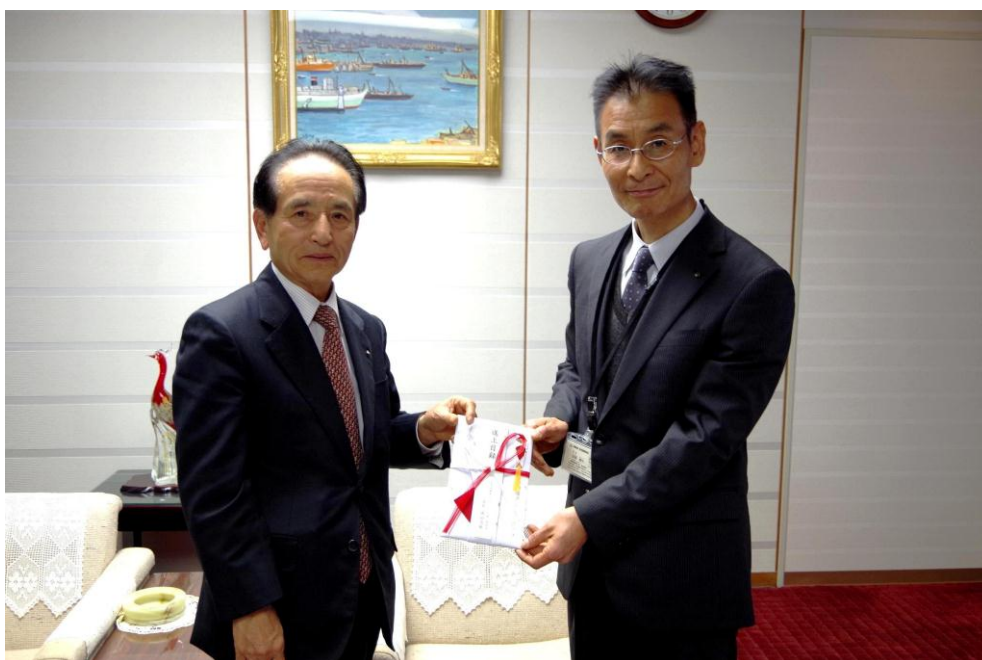
目録贈呈式

震災復興支援コーナーにて、東北三県（岩手、宮城、福島）の特産品のPR販売を行いました。そのうち、計99,720円を実行委員会で買い上げて出展業者に販売を委託。その売り上げのうち手数料を除いた94,971円を東北三県の震災孤児支援基金に義援金として寄付しました。

【寄付先】 岩手県 いわたの学び希望基金
宮城県 東日本大震災みやぎこども育英基金
福島県 東日本大震災ふくしまこども寄附金

【寄付金額】 それぞれ31,657円（計94,971円）

11月26日（月）に、農協会館で目録贈呈式を行いました。



（11月28日 日本農業新聞）

東北産品販売し
震災孤児を支援
県農業フェス
実行委が義援金
県農業フェスティバル
実行委員会（行政やJA
などの農業関係団体で構
成）は「第26回岐阜県農
業フェスティバル」で震
災復興支援コーナーを設
置。東北3県の特産品を
販売し、26日、岐阜市の
JA会館で東北3県の震
災孤児支援基金に義援金
の目録を贈呈した。
同委員会の岡田忠敏会
長が、東北3県の代表受
領者である福島県名古屋
事務所の前所長古俣勝也所長
に、同コーナーの売上金
9万4971円を義援金
とした目録を手渡した。
古俣所長は「東北3県
で1500人を超える震
災遺児・孤児があり、支
援は大変ありがたい」と
話した。



義援金の目録を手渡す
岡田会長

「第26回岐阜県農業フェスティバル」アンケート

下記の設問にお答え下さい。（該当する箇所を○で囲んでください）

- ①性別 男性 女性
②年齢 10代、20代、30代、40代、50代、60代、70才以上
③お住まい 市町村名をお書き下さい。（ ）

【今年の農業フェスティバルについてお聞かせ下さい】

④何をご覧になり来場されましたか。

- 1.TV・ラジオ 2.新聞 3.雑誌・フリーペーパー 4.県広報
5.ポスター 6.チラシ 7.ホームページ 8.その他（ ）

⑤会場までは何でお越しになりましたか。

- 1.自家用車 2.西ぎふくるくるバス 3.岐阜バス
4.自転車 5.徒歩 6.その他（ ）

⑥今年の農業フェスティバルでの、お気に入りのコーナー又はお店を教えてください。
（〔コーナー・店名〕 ）

⑦農業フェスティバルへのご意見・ご感想をお書きください（自由）

【あなたの農産物購入に関するお考えをお聞かせ下さい】

⑧農産物を購入するとき、まず気に留めることは何ですか。

次の中から2つあげてください。

- 1.新鮮さ 2.外観（色や形） 3.価格（値ごろ感）
4.安全（無農薬栽培など） 5.産地 6.味
7.安心（生産者表示など） 8.その他（具体的に： ）

⑨農産物を購入するとき、「岐阜県産」を重視しますか。

- 1.「岐阜県産」を重視して購入する（→⑩へ）
2.「岐阜県産」にはこだわらないが、「国産」は重視している。
3.産地にはこだわらない

⑩（⑨で1と答えた方）「岐阜県産」を重視する理由を、次の中から2つあげてください。

（※⑨の回答と一致しなくても結構です）

- 1.新鮮さ 2.外観（色や形） 3.価格（値ごろ感）
4.安全（無農薬栽培など） 5.産地 6.味
7.安心（生産者表示など） 8.その他（具体的に： ）

ご協力、ありがとうございました。

第26回岐阜県農業フェスティバルアンケート結果概要

岐阜県農業フェスティバル実行委員会

＜アンケート結果＞

アンケート有効回答者 518名

① 性別

男性	37.7%
女性	60.2%
無記入	2.1%

② 年齢構成

10代以下	8.7%
20代	2.5%
30代	16.8%
40代	19.5%
50代	13.9%
60代	25.1%
70代以上	12.5%
無回答	1.0%

③ 住まい

岐阜県内	岐阜圏域	65.4%	岐阜市(43.2%)、瑞穂市(5.4%)、羽島市(4.6%)
	西濃圏域	12.2%	大垣市(6.8%)、垂井町(1.4%)、安八町(1.0%)
	中濃圏域	3.7%	関市(1.5%)、美濃市、美濃加茂市
	東濃圏域	0.2%	恵那市
	飛騨圏域	0%	
県外	愛知県	9.8%	一宮市(2%)、名古屋市(1%)、江南市(1%)
	三重県	0.4%	
	滋賀県	0.2%	
	東京都	0.4%	
無回答		7.7%	

④ 来場のきっかけ

TV・ラジオ	6.6%
新聞	18.9%
雑誌・フリーペーパー	9.5%
県広報	20.3%
ポスター	3.7%
チラシ	8.7%
県ホームページ	8.1%
その他	23.7%
無回答	0.5%

⑤ 来場手段

自家用車	81.3%
岐阜バス	1.4%
西ぎふくるくるバス	0.2%
自転車	11.2%
徒歩	4.8%
その他	0.8%
無回答	0.3%

⑥ お気に入りのコーナー

※記入が多かった上位（語句・内容抽出）

飛騨牛	29
-----	----

野菜の販売	28
歩行者天国内店舗	27
農業フェスティバル全体	26
ヒマラヤアリーナ内店舗	26
肉類の販売	23
J Aコーナー	15
参加・体験型コーナー	15
試食	15
米	15
酒	12
魚	12
果物（柿、栗）	11
お茶	11
花	10
鶏ちゃん合衆国	10

⑦ ご意見、ご感想（頂いた主な内容）

項 目	記入件数	詳 細
店舗について	20	<ul style="list-style-type: none"> ・店がいっぱいあって楽しい。 ・低価格でいろいろな物が買える。 ・年々良くなっている。 ・横入りが多い。列整理をしっかりしてほしい。 ・乾物ばかりで加工品が少ない。
駐車場に関すること	16	<ul style="list-style-type: none"> ・駐車場が少ない。もっと充実させてほしい。 ・駐車場の案内がわかりづらい。 ・駐車場が遠い。 ・駐車場のシステムをもっと考えてほしい。
会場について	15	<ul style="list-style-type: none"> ・ゴミ箱が多くあって良かった。 ・休憩所が少ない。 ・雨・日差し除けにテントを設置してほしい。 ・混雑すぎる。会場が手狭ではないか。 ・喫煙スペースが少ない。
催事（イベント）について	15	<ul style="list-style-type: none"> ・体験型のコーナーが良かった。 ・子どもが楽しめるイベントが多くて良い。 ・もう少し大人向けもほしい。 ・アリーナステージの充実を。 ・自然を使ったことをもっと行ってほしい。
行ってほしい催事	12	魚（鮎）のつかみ取り、子ども迷路、SL、いも鍋、
欲しいもの	11	ぽろたん（栗）、しいたけ原木、ねり飴、とち餅、ベーグル
その他	8	<ul style="list-style-type: none"> ・店の場所及び販売物がわかるものがほしい。 ・宅配など後日受け取れるシステムがあると良い。 ・岐阜市街にも情報を提供してほしい。 ・アンケートが多すぎる。

⑧ 農産物購入時に気に留めること

新鮮さ	76.5%
外観（色や形）	4.7%

価格（値ごろ感）	40.9%
安全（無農薬栽培など）	30.1%
産地	13.3%
味	6.8%
安心（生産者表示など）	8.8%
その他	1.2%

⑨ 農産物購入時に「岐阜県産」を重視する？

「岐阜県産」を重視する	37.0%
「国産」は重視している	51.6%
産地にはこだわらない	11.4%

⑩ ⑨にて「岐阜県産を重視」される方が農産物購入時に気に留めること

新鮮さ	71.1%
外観（色や形）	1.1%
価格（値ごろ感）	1.7%
安全（無農薬栽培など）	4.2%
産地	21.4%
味	9.1%
安心（生産者表示など）	20.9%
その他	2.7%

岐阜県農業フェスティバル実行委員会規約

(名称)

第1条 本会は、岐阜県農業フェスティバル実行委員会と称する。

(目的)

第2条 本会は、岐阜県農業フェスティバルの円滑な運営を図ることを目的とする。

(事業)

第3条 本会は、前条の目的を達成するために、次の事業を行う。

- (1) 岐阜県農業フェスティバル開催事業
- (2) 前条に付帯する事業

(組織)

第4条 本会は、別表1に掲げる委員をもって構成する。

(役員)

第5条 本会に、次の役員を置く。

- (1) 会長 1名
 - (2) 副会長 6名
 - (3) 監事 2名
- 2 前項に定めるほか、総会の総意に基づき、本会に名誉会長をおくことができる。

(役員を選任)

第6条 会長及び副会長は、総会において委員のうちから選任する。

- 2 監事は総会において協議のうえ、選任する。

(役員職務)

第7条 会長は、本会を代表し、会務を統括する。

- 2 副会長は、会長を補佐し、会長に事故あるときは、副会長のうちから会長があらかじめ指名した者がその職務を代行する。
- 3 監事は、本会の決算について監査する。ただし、必要と認めるときは、事業の執行状況について随時に監査することができる。

(任期)

第8条 役員任期は1年とする。ただし、補欠役員任期は、前任者の残任期間とする。

(総会)

第9条 総会は必要に応じて会長が召集する。

- 2 総会の議長は会長がこれを務める。
- 3 会長は、必要と認めるとき総会において関係者の出席を求め意見を聞くことができる。

(総会の議決事項)

第10条 総会は、次の事項を議決する。

- (1) 事業計画及び収支予算に関する事項

- (2) 事業報告及び収支決算に関する事項
- (3) 規約に関する事項
- (4) 本会の解散に関する事項
- (5) その他本会の運営及び事業の実施に関する重要な事項

(総会の成立及び議決の方法)

第11条 総会は、委員の過半数の出席により成立する。

- 2 総会の議事は、出席委員の過半数で決し、可否同数のときは、議長が決する。

(専決)

第12条 会長は、総会を招集するいとまがないと認めるときは、その議決すべき事項について専決することができる。

- 2 会長は、前項の規定により専決をしたときは、その内容について次の総会において報告しなければならない。

(経費)

第13条 本会の運営及び事業に要する経費は、次の収入をもって充てる。

- (1) 負担金
- (2) 協賛金
- (3) 出展小間料
- (4) 売上金
- (5) その他雑収入

(会計)

第14条 本会の会計年度は、総会において予算が承認された日から始まり、決算をもって終了する。

- 2 その他本会の会計に関し必要な事項は、会長が別に定める。

(予算)

第15条 本会の事業計画及び予算は、会長が調整し、総会に提案する。

(決算)

第16条 会長は、決算を協議する総会において、事業報告書及び決算見込資料を、監事の監査意見を添えて提出しなければならない。

- 2 決算において剰余金を生ずるときは、総会において協議の上、負担金の拠出者に返還する。
- 3 会長は、第1項の会議の終了後、速やかに出納その他の事務を完了させ、決算書を委員に送付し確認を求めなければならない。
- 4 決算は、前3項の事務の完了をもって終了する。

(幹事会)

第17条 本会に幹事会をおき、総会提出事項の調整企画及び審議にあたる。

- 2 幹事会の構成員は、別表2のとおりとし、会長が委嘱する。
- 3 幹事会に幹事長及び副幹事長をおく。幹事長は、岐阜県農政部次長の職にある者を、副幹事長は、岐阜県農業協同組合中央会専務理事の職にある者をもって充てる。

- 4 幹事会は、必要に応じて幹事長が召集する。
- 5 幹事会の議長は、幹事長がこれをつとめる。

(事務局)

- 第 18 条 本会の事務局は、岐阜県農政部農産物流通課（以下、「農産物流通課」という。）に置く。
- 2 事務局は、岐阜県農業フェスティバル開催事業に関する具体的事項について事務を分掌する。
 - 3 事務局の組織は別表 3 のとおりとする。
 - 4 事務局に事務局長、事務局次長及び班長をおき、事務局長は事務局を統括する。事務局長は、岐阜県農政部農産物流通課長の職にある者を、事務局次長は、岐阜県農業協同組合中央会常務理事の職にある者をもって充てる。
 - 5 その他事務局について必要な事項は、会長が別に定める。

(解散後における事務の処理)

- 第 19 条 本会の解散の後、岐阜県農業フェスティバルに関する問い合わせその他の事務については、農産物流通課において処理する。
- 2 岐阜県農業フェスティバル実行委員会で作成または取得した文書等は、農産物流通課において岐阜県公文書規程の規定により管理する。

(委任)

- 第 20 条 この規約に定めるもののほか、本会の運営に関し必要な事項は、会長が別に定める。

附 則

この規約は、設立総会の議決を得た日（昭和 60 年 6 月 12 日）から適用する。

附 則

この規約は、総会の議決を得た日（平成 3 年 6 月 18 日）から適用する。

附 則

この規約は、総会の議決を得た日（平成 11 年 7 月 12 日）から適用する。

附 則

この規約は、総会の議決を得た日（平成 13 年 7 月 9 日）から適用する。

附 則

この規約は、総会の議決を得た日（平成 14 年 7 月 17 日）から適用する。

附 則

この規約は、総会の議決を得た日（平成 15 年 7 月 11 日）から適用する。

附 則

この規約は、総会の議決を得た日（平成 17 年 10 月 17 日）から適用する。

附 則

この規約は、総会の議決を得た日（平成 18 年 7 月 25 日）から適用する。

附 則

この規約は、総会の議決を得た日（平成 21 年 7 月 21 日）から適用する。

附 則

この規約は、総会の議決を得た日（平成 23 年 7 月 15 日）から適用する。

附 則

この規約は、総会の議決を得た日（平成 24 年 6 月 20 日）から適用する。

別表 1 (第 4 条関係)

実 行 委 員 会 委 員

岐阜県市長会代表

岐阜県町村会長

岐阜県農業協同組合中央会長

岐阜県信用農業協同組合連合会経営管理委員会会長

全国農業協同組合連合会岐阜県本部運営委員会会長

岐阜県厚生農業協同組合連合会経営管理委員会会長

全国共済農業協同組合連合会岐阜県本部運営委員会会長

(社) 岐阜県農畜産公社理事長

岐阜県農業共済組合連合会会長理事

岐阜県農業会議会長

岐阜県園芸特産振興会長

岐阜県蚕糸振興協議会長

(社) 岐阜県畜産協会長

岐阜県酪農農業協同組合連合会会長

岐阜県食肉事業協同組合連合会長

岐阜県土地改良事業団体連合会長

岐阜県食品産業協議会長

岐阜県漁業協同組合連合会会長

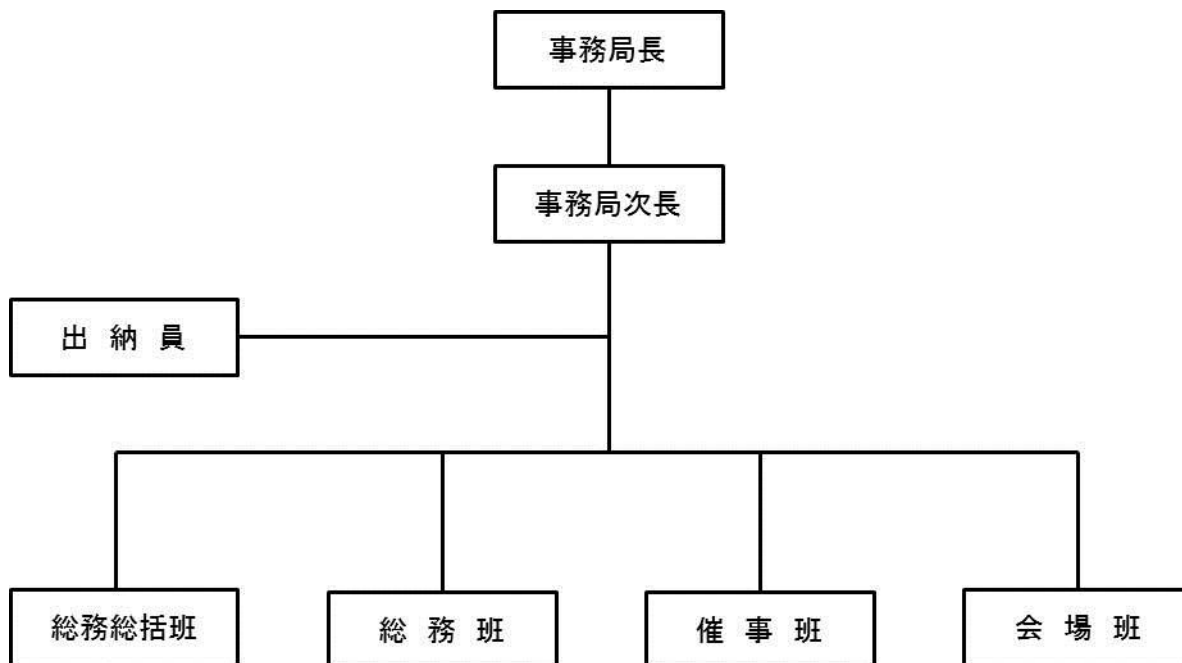
岐阜県農政部長

別表2 (第17条関係)

実 行 委 員 会 幹 事 会 構 成 員

- 岐阜県市長会事務局長
- 岐阜県町村会事務局長
- 岐阜県農業協同組合中央会専務理事
- 全国農業協同組合連合会岐阜県本部長
- 岐阜県農業共済組合連合会参事
- 岐阜県園芸特産振興会事務局長
- 岐阜県中小企業団体中央会事務局長
(岐阜県食品産業協議会事務局)
- 岐阜県食肉事業協同組合連合会事務局長
- 全岐阜県生活協同組合連合会専務理事
- 岐阜県指導農業士連絡協議会会長
- アグリ・エンジョイネット岐阜会長
- 岐阜県農政部次長

別表3 (第18条関係)



注) 総務班及び催事班、会場班の設置数は会長が別途定める。

岐阜県農業フェスティバル実行委員会事務局規程

第1章 総 則

(趣旨)

第1条 この規程は、岐阜県農業フェスティバル実行委員会（以下、本会という。）規約第14条2項及び第18条第5項の規定に基づき、本会の会計処理及び事務局の運営等について、必要な事項を定めることを目的とする。

第2章 事務局

(事務局組織)

第2条 事務局は、岐阜県農政部農産物流通課（以下、「農産物流通課」という。）内に置く。

2 事務局の組織は別表第1に掲げるとおりとする。

(事務局の分掌事務)

第3条 事務局は、次に定める事務を処理する。

- (1) 実行委員会の連絡調整に関すること。
- (2) 事業計画及び予算の作成に関すること
- (3) 事業報告及び決算の作成に関すること
- (4) 実行委員会の会計に関すること
- (5) その他岐阜県農業フェスティバルの運営に必要な事務に関すること。

2 各班の分掌事務は、別表第1に掲げるとおりとする。

(事務局の職員)

第4条 事務局の職員は、次に定めるところによる。

- (1) 事務局長 岐阜県農政部農産物流通課長
- (2) 事務局次長 岐阜県農業協同組合中央会常務理事
- (3) 班長 別表第1に掲げる者
- (4) 副班長 別表第1に掲げる者
- (5) 事務局員 別表第1に掲げる機関並びに団体の職員
- (6) 出納員 岐阜県農政部農産物流通課総括管理監

第5条 事務局長は、事務局の分掌事務のうち出納員に属する事務以外の事務を処理する。

2 事務局次長は、事務局長を補佐し、事務局長に事故のあるときは、その職務を代理する。

3 班長は班の事務を掌握する。

4 副班長は、班長を補佐し、班長に事故のあるときは、その職務を代理する。

5 事務局員は、上司の命を受けて、事務に従事する。

6 出納員は、本会に属する現金その他の財産を管理する。

第3章 文 書

(文書管理)

第6条 文書等には、收受又は起案の順序に従い、一連の番号を付する。

2 事務局長は、文書整理簿を作成し、本会に属する文書等を整理する。

3 事務局長は、管理する文書等について、情報公開の申出を受けた場合は、別途定める「情報公開に関する要綱」により処理する。

4 その他文書等の管理については、岐阜県の例による。

第4章 予 算

(事業計画)

第7条 事務局長は、事業計画案を作成し、会長に提出する。

(予算)

第8条 事務局長は、前条の事業計画案に基づき、予算案を作成し、会長に提出する。

2 予算には、本会の運営及び事業の実施に関する全ての収支を計上する。

3 予算は、目的に従い、必要な区分を設けて整理する。

(予算の流用)

第9条 事務局長は、予算区分間の流用を行った場合は、次の総会及び幹事会において報告しなければならない。

第5章 契 約

(契約の方法)

第10条 本会における売買、貸借、請負その他の契約は、指名競争入札による。ただし、競争入札に付することが不利又は困難である場合は、随意契約の方法によることができる。

2 指名業者の選定理由は、入札執行の伺書に明記する。

3 随意契約の方法による理由及び見積書を徴する業者の選定理由は、契約執行の伺書に明記する。

(契約書の作成)

第11条 契約の締結にあたっては、契約の目的、金額、履行期限その他必要な事項を記載した契約書を作成しなければならない。ただし、軽微な契約をする場合、その他契約書の作成が困難な場合は、契約書の作成を省略することができる。

(契約手続)

第12条 随意契約及び契約書作成省略の基準、入札その他の事務手続は、岐阜県の例による。

第6章 会 計

(予算の執行)

第13条 事務局長は、歳入歳出予算の執行にあたり、収支に係る決裁書を請求書等収支の原因となる書類を添えて出納員に提出し、現金の収納又は支払を依頼する。

2 出納員は、前項の依頼を受けたときは、当該依頼が予算に違反しないこと等を確認のうえ、収納又は支払の手続を行う。

3 支払にあたっては、口座振替の場合を除き、必ず領収書を徴しなければならない。

4 収支に係る書類の金額及び数量等を訂正するときは、訂正削除部分に証印をする。

(支払事務の委任)

第14条 事務局外における現金支払については、出納員は、事務局員に必要な資金を交付して支払わせることができる。

2 前項の取扱いを行う範囲及び手続については、岐阜県における資金前渡の例による。

(会計帳簿)

第15条 会計帳簿は、収支の別に整理し、予算の執行状況に応じて正確かつ明瞭に記載しなければならない。

(決算)

第16条 本会の会計年度を終了する場合または本会を解散する場合において、事務局長は、これらを協議する総会及び幹事会の前までに事業報告書及び決算見込資料を

会長及び幹事長に提出する。

- 2 出納員は、本会の決算に関わる出納が終了したときは直ちに決算書を作成し、会長に提出する。

(現金の管理)

第 17 条 本会に属する現金は、確実な金融機関に預け入れる。

- 2 出納員は現金出納簿を備え、現金の出納状況を記録しなければならない。

(岐阜県会計規則等の準用)

第 18 条 その他本会の会計事務の処理については、岐阜県の例による。

第 7 章 事務の決裁

(事務局長専決事項)

第 19 条 本会の事業について、別表第 2 に掲げる事項については、事務局長において専決することができる。ただし、その内容が重要又は異例に属する事項については、ただちに会長及び幹事長に報告しなければならない。

(代決)

第 20 条 緊急の場合において事務局長が決裁することができない場合は、事務局次長がその事務を代決することができる。

- 2 事務局次長は、自らが代決した事項については、事務局長に報告しなければならない。

(出納員専決事項)

第 21 条 本会に属する現金及び物品の出納については、出納員が専決する。

附 則

この規程は、平成 9 年 7 月 1 7 日より適用する。

附 則

この規程は、平成 1 1 年 7 月 1 2 日より一部改正して適用する。

附 則

この規程は、平成 1 2 年 7 月 1 4 日より一部改正して適用する。

附 則

この規程は、平成 1 3 年 7 月 9 日より一部改正して適用する。

附 則

この規程は、平成 1 4 年 7 月 1 7 日より一部改正して適用する。

附 則

この規程は、平成 1 5 年 7 月 1 1 日より一部改正して適用する。

附 則

この規程は、平成 1 6 年 7 月 2 0 日より一部改正して適用する。

附 則

この規程は、平成 1 7 年 7 月 1 3 日より一部改正して適用する。

附 則

この規程は、平成 1 7 年 1 0 月 1 7 日より一部改正して適用する。

附 則

この規程は、平成 1 8 年 7 月 2 5 日より一部改正して適用する。

附 則

この規程は、平成 1 9 年 8 月 8 日より一部改正して適用する。

附 則

この規程は、平成 2 0 年 8 月 8 日より一部改正して適用する。

附 則

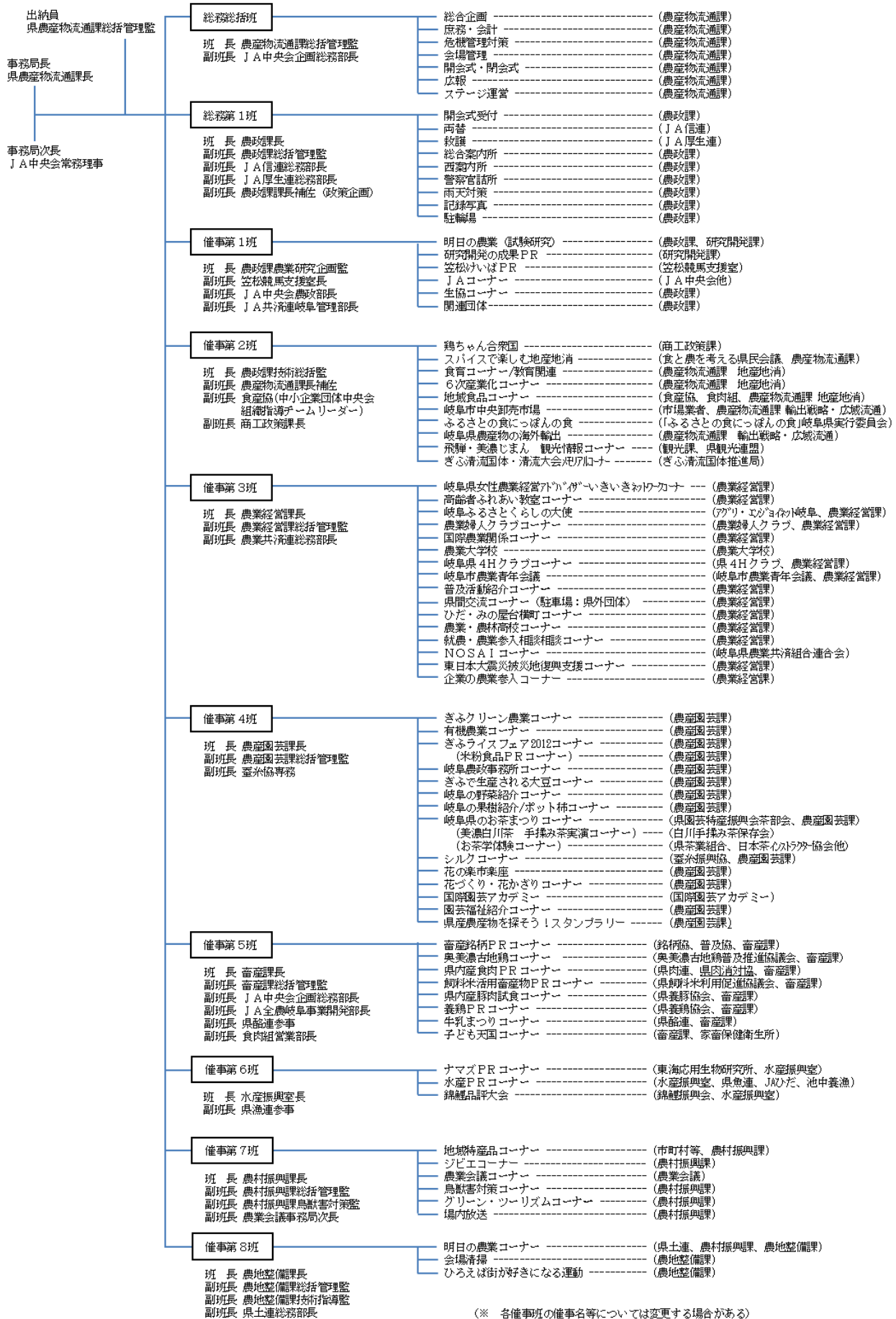
この規程は、平成21年7月21日より一部改正して適用する。

附 則

この規程は、平成23年7月15日より一部改正して適用する。

別表第1 (第2条、第3条及び第4条関係)

第26回岐阜県農業フェスティバル実行委員会事務局組織及び事務分掌(新)



別表第2（第19条関係）

事務局長専決事項

- (1) 事業の実施計画及び実施方針に関する事
- (2) 収入に関する事。
- (3) 支出に関する事。
- (4) 予算の流用に関する事
- (5) 事務局員の指揮監督に関する事
- (6) 本会に属する文書の管理に関する事
- (7) 事務局員及び事務局の依頼する者の旅行に関する事
- (8) その他軽易な事務の処理に関する事

実行委員会委員名簿

名誉会長	岐阜県知事	古田 肇
会 長	岐阜県農業協同組合中央会会長	岡田 忠敏
委 員	岐阜県市長会代表	石川 道政
〃	岐阜県町村会会長	宗宮 孝生
〃	全国農業協同組合連合会岐阜県本部運営委員会会長	足立 能夫
〃	岐阜県食品産業協議会会長	北野 茂樹
〃	岐阜県農政部長	平工 孝義
〃	岐阜県信用農業協同組合連合会経営管理委員会会長	櫻井 宏
〃	岐阜県厚生農業協同組合連合会経営管理委員会会長	河野 實
〃	全国共済農業協同組合連合会岐阜県本部運営委員会会長	岡田 忠敏
〃	(社)岐阜県農畜産公社理事長	山内 清久
〃	岐阜県農業共済組合連合会会長理事	桑田 宜典
〃	岐阜県農業会議会長	今井 良博
〃	岐阜県園芸特産振興会会長	足立 能夫
〃	岐阜県蚕糸振興協議会会長	林 正直
〃	(社)岐阜県畜産協会会長	早川 捷也
〃	岐阜県酪農農業協同組合連合会会長	馬瀬口 弘志
〃	岐阜県食肉事業協同組合連合会会長	熊崎 金良
〃	岐阜県土地改良事業団体連合会会長	渡辺 信行
〃	岐阜県漁業協同組合連合会会長	太田 嘉俊

実行委員会監事名簿

監 事	岐阜県信用農業協同組合連合会経営管理委員会会長	櫻井 宏
〃	岐阜県出納事務局出納管理課長	酒井 忠

実行委員会幹事名簿

幹事長	岐阜県農政部次長	高木 敏彦
副幹事長	岐阜県農業協同組合中央会専務理事	守屋 啓司
幹事	岐阜県市長会事務局長	橋本 直樹
〃	岐阜県町村会事務局長	山田 茂樹
〃	全国農業協同組合連合会岐阜県本部長	桑田 博之
〃	岐阜県農業共済組合連合会参事	横田 豊
〃	岐阜県園芸特産振興会事務局長	田内 一郎
〃	岐阜県中小企業団体中央会事務局長 (岐阜県食品産業協議会)	池田 真澄
〃	岐阜県食肉事業協同組合連合会事務局長	太田 耕造
〃	全岐阜県生活協同組合連合会専務理事	河原 洋之
〃	岐阜県指導農業士連絡協議会長	岩出 明喜
〃	アグリ・エンジョイネット岐阜会長	杉山 ミサ子

オブザーバー名簿

オブザーバー	岐阜県健康福祉部生活衛生課長	樋口 行徂
〃	岐阜県商工労働部商工政策課長	桂川 淳
〃	岐阜県商工労働部観光課長	小野 雅臣
〃	岐阜県林政部県産材流通課長	高井 哲郎
〃	岐阜県岐阜農林事務所長（農林事務所長代表）	浅野 一雄

実行委員会事務局名簿

事務局長	岐阜県農政部農産物流通課長	桂川 直人
事務局次長	岐阜県農業協同組合中央会常務理事	岩佐 正行

第26回岐阜県農業フェスティバル開催経過

H24. 4. 16	農業フェスティバル開催に係る意見聴取	関係機関
6. 15	第1回実行委員会幹事会	農協会館6階一般会議室
6. 15	第1回実行委員会契約審査会	農協会館6階一般会議室
6. 20	第1回実行委員会総会	農業共済事務センター会議室
7. 2	後援名義使用承認申請	各関係機関
7. 3	会場設営業務及び警備業務 業者説明会	シンクタンク庁舎1-1会議室
7. 5	班長・農林事務所農業振興課長合同会議	シンクタンク庁舎会議室
7. 24	協賛依頼	各関係団体
7. 31	会場設営業務及び警備業務業者選定 入札	シンクタンク庁舎 入札室
8. 21	臨時加入電話の仮設申請	N T T 西日本岐阜支店
8. 23	看護師派遣依頼	岐北厚生病院
8. 23	両替業務依頼	岐阜県信用農業協同組合連合会
8. 27	各機関駐車場借用依頼	関係機関
8. 27	県庁敷地使用許可申請	岐阜県管財課、スポーツ健康課
8. 31	出展者説明会	シンクタンク庁舎大会議室
9. 13	バス路線の変更及び通行止め区間安全運行の依頼	岐阜乗合自動車、岐阜市総合政策課、岐阜県総務部管財課
9. 14	岐阜アリーナ施設使用料減免申請	岐阜県（ヒマラヤアリーナ指定管理者）
9. 19	農フェス出展決定及び関連資料等配布	出展団体
9. 28	道路使用（交通規制）許可並びに車両通行禁止規制	岐阜南警察署
10. 5	道路情報提供依頼	（財）日本道路交通情報センター名古屋事務所、県道路維持課
10. 9	道路占用許可申請	岐阜土木事務所
10. 9	道路作業届	国土交通省岐阜国道事務局
10. 11	アリーナ管理者・会場設営業者打ち合わせ	ヒマラヤアリーナ事務室
10. 16	第2回班長会議	県庁農政部特別会議室
10. 17	催物開催届出書提出	岐阜南消防署
10. 19	食品衛生営業許可申請	岐阜市保健所
10. 19	開催に伴う交通規制、案内看板の設置	県庁周辺
10. 23～29	準備、開催、撤去	県庁周辺
10. 24	県政記者クラブ情報提供	岐阜県政記者クラブ
10. 30	食品衛生営業廃止届	岐阜市保健所
10. 30	拾得物及び遺失届	岐阜南警察署
11. 26	震災義援金目録贈呈式	農協会館
H25. 2. 15	第2回実行委員会幹事会	農協会館6階一般会議室
2. 22	第2回実行委員会総会	農協会館2階第一会議室