

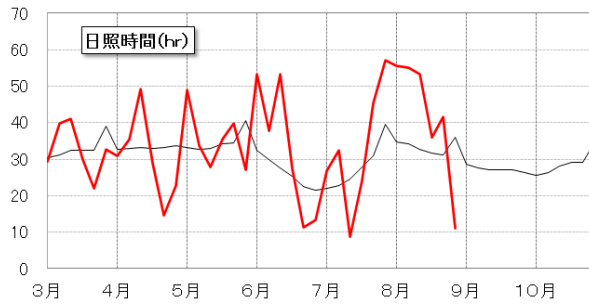
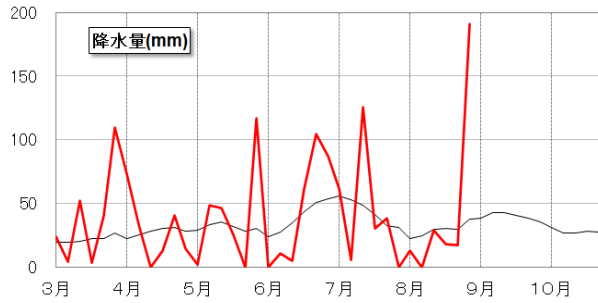
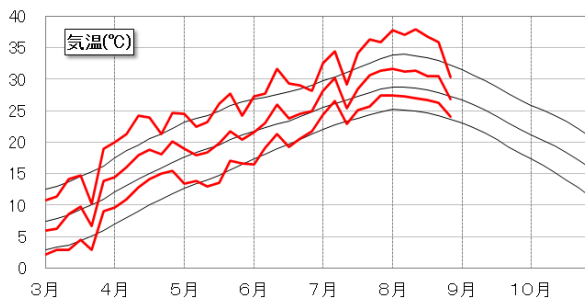
# 令和6年度 気象情報 No.6

令和6年9月2日  
農業経営課

## 1. これまでの気象経過

◆2024年 夏作半旬気象図 < 平年：黒線、本年：赤線 >

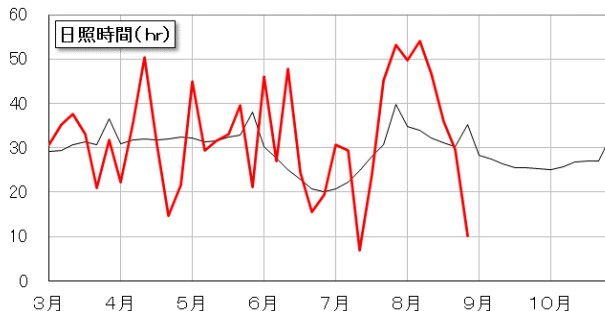
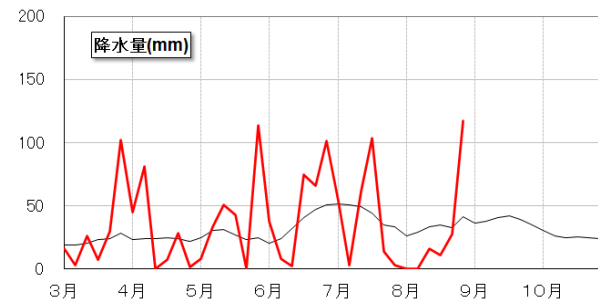
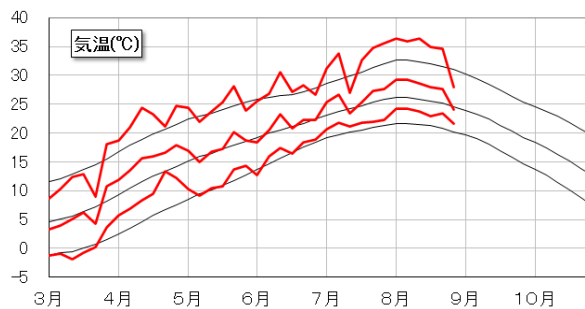
### 岐阜市



< 8月の月平均 >

平均気温	30.2°C	(平年比 +1.9°C)
降水量	268.0mm	(平年比 158%)
日照時間	252.4hr	(平年比 125%)

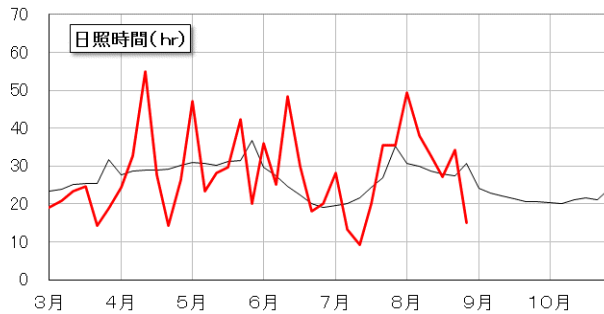
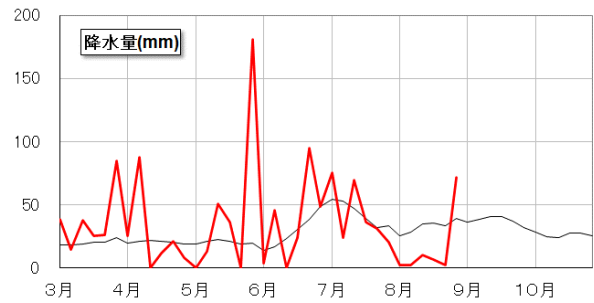
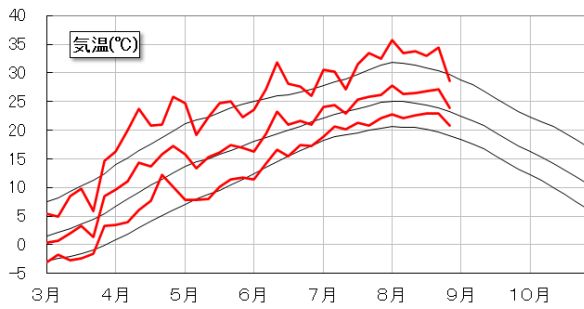
### 恵那市



< 8月の月平均 >

平均気温	27.7°C	(平年比 +2.1°C)
降水量	172.5mm	(平年比 85%)
日照時間	226.0hr	(平年比 113%)

## 高山市



### < 8月の月平均 >

平均気温 26.3℃ (平年比 +1.9℃)  
 降水量 97.0mm (平年比 49%)  
 日照時間 196.6hr (平年比 111%)

## 2. 今後の気象予測

東海地方1カ月予報 8月31日～9月30日までの天候見通し

名古屋地方気象台 8月29日発表

向こう1か月の気温は、暖かい空気に覆われやすいため高く、期間の前半はかなり高くなる見込みである。

向こう1か月の降水量は、湿った空気の影響を受けやすい時期があるため多い見込みである。

### ◎1か月の平均気温・降水量・日照時間

平均気温	降水量	日照時間
低10% 並20% 高70% 高い見込み	少20% 並30% 多50% 多い見込み	少30% 並40% 多30% ほぼ平年の見込み

### ◎週別の平均気温と天候

平均気温 (1週目) 8/31～9/6	平均気温 (2週目) 9/7～9/13	平均気温 (3～4週目) 9/14～9/27
低10% 並20% 高70% 高い見込み	低10% 並10% 高80% 高い見込み	低10% 並30% 高60% 高い見込み

### ※参考ホームページ

気象庁 過去の気象データ検索

農業気象

向こう2週間・1か月の予測資料

[data.jma.go.jp/stats/etrn/index.php](http://data.jma.go.jp/stats/etrn/index.php)

[jma.go.jp/jma/kishou/nougyou/nougyou.html](http://jma.go.jp/jma/kishou/nougyou/nougyou.html)

[data.jma.go.jp/risk/probability/index.html](http://data.jma.go.jp/risk/probability/index.html)