

# 第32回岐阜県農業フェスティバル 結果報告書



平成31年3月

岐阜県農業フェスティバル実行委員会

## 目 次

ごあいさつ	1
概 要	2
開 会 式	10
催 事	11
広 報	39
会 場 運 営	43
目録贈呈式	48
実行委員会規約と組織	49
開 催 経 過	62

## ごあいさつ



昨年秋に開催いたしました「第32回岐阜県農業フェスティバル」は、天候に恵まれ、2日間で17万6千人という多くの方にご来場いただき、無事終了することができました。

このような盛況を得ることができたのは、農業フェスティバル実行委員会の構成団体をはじめ、出展に携わっていただいた各種関係団体などの絶大なるご支援とご協力の賜と厚くお礼申し上げる次第でございます。

今回の農業フェスティバルは、岐阜県農業の紹介や県内各地域の農産物や特産品の販売などに加え、来年開催される東京オリンピック・パラリンピック競技大会に向けた県産農畜水産物GAP認証取得等の取り組みや、農業に取り組む福祉施設の農産物や加工品の販売（農福連携マルシェ）など、本県農業の魅力を大いにPRすることができました。

また、東日本大震災復興支援の取り組みとして、被災県の岩手県、宮城県及び福島県の震災孤児支援基金に寄付させていただきました。

2日間という短い期間ではございましたが、農業フェスティバルへお越しいただいた皆様には、岐阜県農業の現状や方向性を知っていただくとともに、すばらしい岐阜の農産物や特産品を見て味わっていただけたことと確信いたしております。

農業フェスティバルを契機として、本県農業がなお一層発展することを祈念いたしまして、挨拶とさせていただきます。

平成31年3月

岐阜県農業フェスティバル実行委員会  
会長 櫻井 宏

## 第32回岐阜県農業フェスティバルの開催概要

- 1 名称 「清流の国ぎふ」  
飛騨・美濃じまん  
第32回 岐阜県農業フェスティバル  
ー知ってもらおう 見つけたそう 創りだそう ふるさとのじまんー

### 2 趣旨

- ・農業は食料の安定供給をはじめ、地域社会の形成、緑豊かな県土保全など県民生活にとって重要な役割を果たしている。
- ・また、消費者の安全・安心な食への関心が高まるとともに、農業・農村に対する癒し・憩いの場としてのニーズも高くなっている。
- ・こうした中で、岐阜県の農業の現状と将来方向を広く県民にPRするとともに、県産農畜水産物や加工食品の消費拡大等を通して、本県農業の一層の活性化を図る。

### 3 主催 岐阜県農業フェスティバル実行委員会

(実行委員会構成員)

岐阜県、岐阜県市長会、岐阜県町村会、岐阜県農業協同組合中央会、岐阜県信用農業協同組合連合会、全国農業協同組合連合会岐阜県本部、岐阜県厚生農業協同組合連合会、全国共済農業協同組合連合会岐阜県本部、一般社団法人岐阜県農畜産公社、岐阜県農業共済組合連合会、一般社団法人岐阜県農業会議、岐阜県園芸特産振興会、岐阜県蚕糸振興協議会、一般社団法人岐阜県畜産協会、岐阜県酪農農業協同組合連合会、岐阜県食肉事業協同組合連合会、岐阜県土地改良事業団体連合会、岐阜県食品産業協議会、岐阜県漁業協同組合連合会

### 4 協賛

飛騨牛銘柄推進協議会、岐阜県錦鯉振興会、奥美濃古地鶏普及推進協議会、岐阜県農業機械商業協同組合、飛騨けんどん美濃けんどん普及推進協議会、美濃ヘルシーポーク銘柄推進協議会

### 5 後援

農林水産省、岐阜新聞・ぎふチャン、NHK岐阜放送局、中日新聞社

### 6 会期

平成30年10月27日(土)(10:00-16:00)～28日(日)(9:00-16:00) 2日間

### 7 会場

岐阜県庁周辺  
(OKBぎふ清流アリーナ、県庁前公園、アリーナ北職員駐車場)

### 8 内容

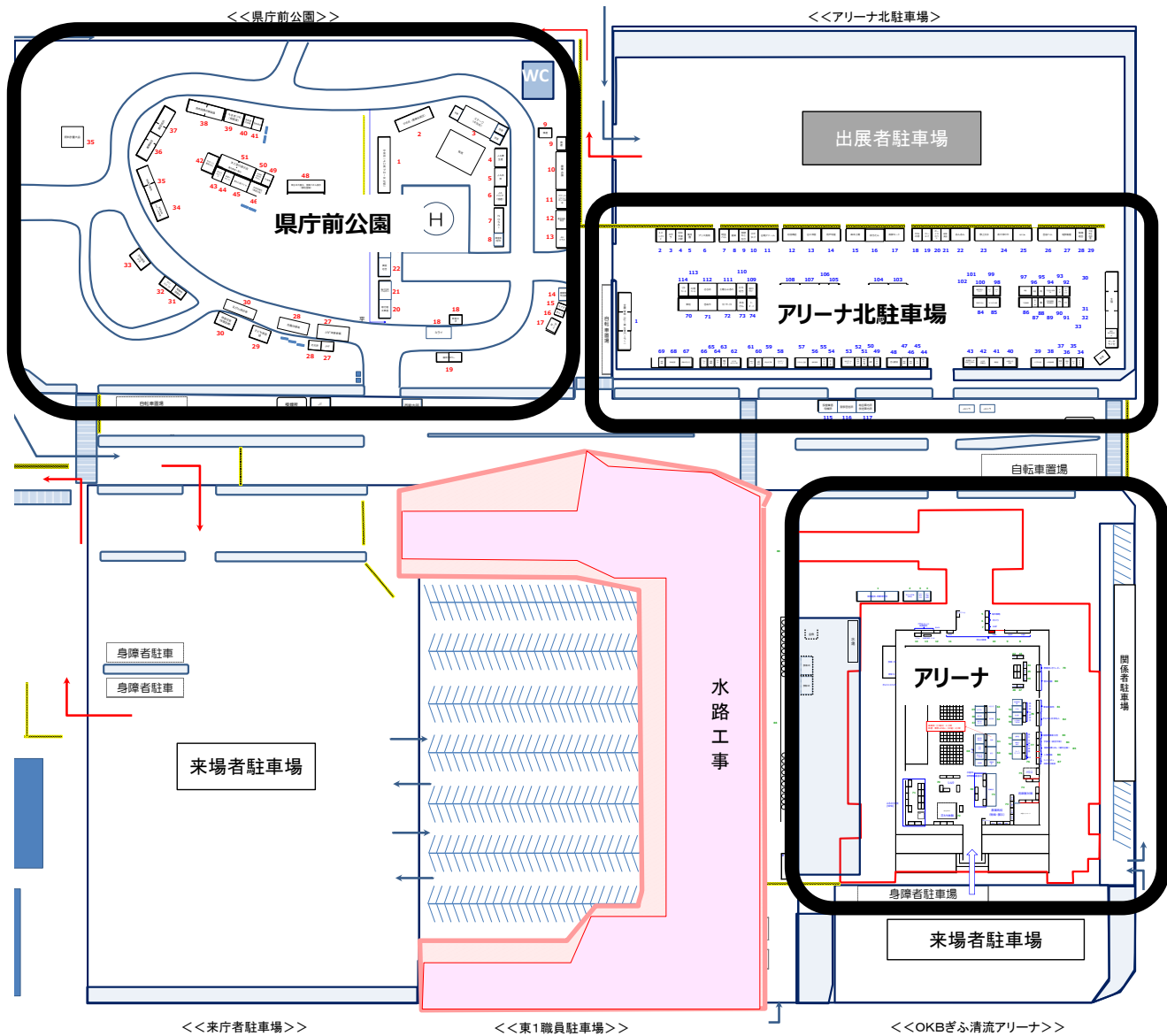
- |  |   |
|--|---|
| ○ <b>新</b> GAP認証取得支援の取組み (県産農畜水産物のPR)  | ○ <b>新</b> 東京オリ・パラへの取組み (県産農畜水産物のPR)    |
| ○ <b>新</b> 農福連携マルシェ (農福連携に関する取組みPR)    | ○ <b>新</b> 就農応援隊の活動PR (新規就農者の応援体制紹介)    |
| ○ <b>新</b> ぎふ野菜ファーストPR (食育・健康増進の取組み紹介) | ○ <b>拡</b> 清流長良川あゆパークのPR (世界農業遺産の取組み紹介) |
| ○ <b>拡</b> 県政PRコーナー (観光等県政の紹介)         |   |
| ○ 地域特産品コーナー (県産農産物の販売)                 | ○ 地域食品コーナー (加工品の販売)                     |
| ○ ひだ・みの屋台横町 (地元食材を使った料理・加工品販売)         | ○ 花の楽市・楽座 (県産花きの販売)                     |
| ○ 畜産ひろば (畜産物等のPR)                      | ○ 水産PRコーナー (水産物等のPR)                    |
| ○ 6次産業化認定者コーナー (農産加工品の販売)              | ○ 環境にやさしい農業 (ぎふクリーン農産物の販売)              |
| ○ 明日の農業コーナー (試験研究成果の発表)                | ○ JAコーナー (農産物等の展示販売)                    |

# 催事内容

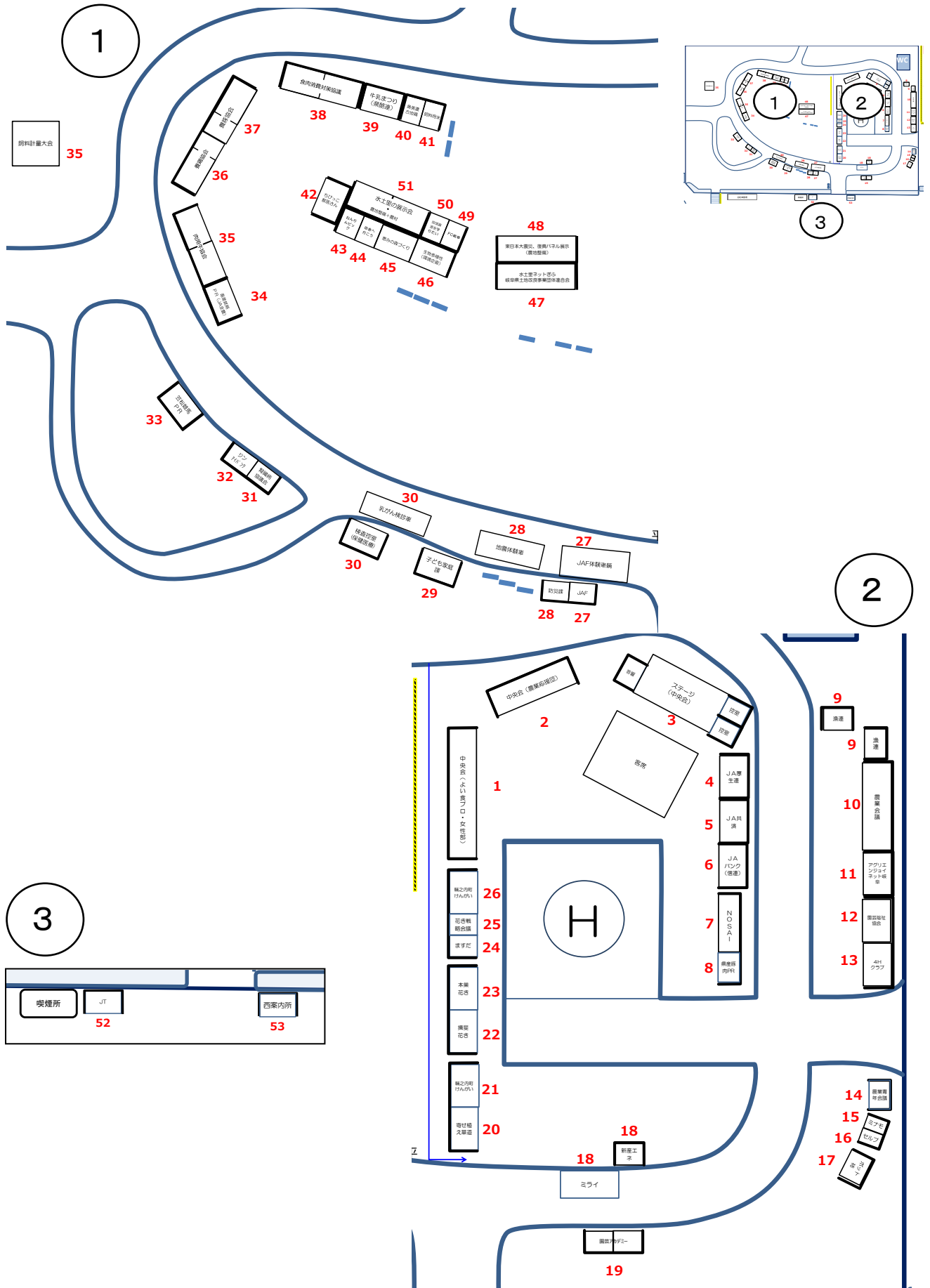
催事	コーナー	内容	出展団体等
式典	開会式典	開会式典	県農産物流通課
明日の農業			
岐阜県農業の概要	県産農産物の海外輸出	県産農産物の海外輸出について取組実績をパネル紹介	県農産物流通課
	東京オリ・パラに向けた県産農産物PR	東京オリンピック・パラリンピック競技大会に向けた岐阜県の取組み紹介	県農産物流通課
	GAP認証取得支援	GAP推進の取組み、事例紹介	県農産物流通課
	企業の農業参入	生産物、加工品の販売	農業生産法人(有)東野eバック
	世界農業遺産「清流長良川の鮎」水産PR	世界農業遺産「清流長良川の鮎」清流長良川あゆパークの紹介、各種鮎菓子の販売	世界農業遺産「清流長良川の鮎」推進協議会 県里川振興課
	6次産業化	6次産業化商品の展示・販売、GAP認証取得農産物の販売	清流の国さぶ産直市場「ジ・フーズ」
	環境にやさしい農業PR	ぎふクリーン農業、有機農業のPR、ぎふクリーン農産物の販売	県農産園芸課
	地理的表示制度	地理的表示制度(GI)の説明、県内登録商品の紹介	県農産物流通課
	普及活動紹介	各農林事務所農業普及課が取り組んでいる普及指導活動紹介	県農業経営課
	農業技術の紹介	明日の農業(試験研究)	研究成果の紹介とPR
担い手育成、農業各種PR	農福連携マルシェ	農福連携の取り組み紹介、生鮮野菜、加工品の販売	岐阜県農畜産物公社、各社会福祉団体等
	JAコーナー	「みんなのよい食プロジェクト」、JA事業・取扱商品のPR	農協5協
	岐阜県農業会議	農業会議の業務PR、餅の販売	岐阜県農業会議
	岐阜県4Hクラブ連絡協議会	農産物及び農産加工品の販売	岐阜県4Hクラブ連絡協議会
	岐阜市農業青年会議	農産物及び農産加工品の販売	岐阜市農業青年会議
	国際園芸アカデミー	切り花、鉢花、花壇苗等の販売	県立国際園芸アカデミー
	グリーンツーリズム	「ぎふの田舎へいこう!」推進協議会、グリーンツーリズムの紹介	「ぎふの田舎へいこう!」推進協議会
	水土里ネットぎふ	農業農村の役割、水土里ネットのパネル展示等	岐阜県土地改良事業団体連合会
	水土里の展示会	棚田米等の販売、栃久保棚田、種蔵棚田に関する展示	岐阜聖徳学園大学地域資源守りたい(隊) 岐阜大学地域システムデザイン研究グループ
		岐阜県の農業農村整備、農村の持つ多面的機能のパネル展示、クイズ等	県農地整備課 県農村振興課
	鳥獣被害対策の紹介	鳥獣被害対策用具の展示	県農村振興課鳥獣被害対策室
	農業大学校	パネル、生産物の展示による学校紹介	県農業大学校
	就農相談	就農相談	ぎふアグリチャレンジセンター
	就農応援隊の活動紹介	就農応援隊の活動紹介等	就農応援隊
	農業・農林高校	農業・農林高校で栽培・製作した農産物や農産加工品の販売	県農業経営課
農業担い手リーダー紹介	岐阜県農業担い手リーダーの活動を紹介	県農業経営課	
食育・地産地消の推進	食育・大学連携	学生の食育に関する研究成果のパネル展示	東海学院大学
	ぎふ野菜ファースト	野菜ファーストに関する展示	県保健医療課
	ふるさとの食 につぼんの食	食育ワークショップ、NHK岐阜放送局の番組紹介	「ふるさとの食につぼんの食」岐阜県実行委員会
	スパイスで楽しむ地産地消	野菜にスパイスをふりかける試食体験、ハウス製品の展示	ハウス食品株式会社
	ぎふの味・伝承名人	ぎふの味・伝承名人の創造調理の展示	(一社)岐阜県調理師連合会
豊かな産物			
特産品の展示・販売とPR	清流の国のさかなPR	お魚タッチプール、ミニ水族館、サワガニ釣り体験	岐阜県漁業協同組合連合会
	ポット柿紹介	ポット柿の展示、紹介、「早秋」「太秋」の試食	岐阜県ポット柿振興会
	花の楽市楽座	県内花き、花木のPR、展示、販売	各生産団体等
	岐阜県畜産銘柄PR	飛騨牛、銘柄豚のPR	JA全農岐阜
	岐阜県肉用牛協会PR	飛騨牛・全共のPR、子牛の展示と写真撮影	岐阜県肉用牛協会 (一社)岐阜県畜産協会
	県内養鶏PR	ひよこことふれあい、ゆで卵試食、活動PR	岐阜県養鶏協会 (一社)岐阜県畜産協会
	県産豚肉PR	県産豚肉しゃぶしゃぶ試食、県産銘柄豚肉のPR	岐阜県養豚協会 (一社)岐阜県畜産協会
	県内産肉PR	飛騨牛コロッケ、けんとうん串カツ、ハムカツの販売、焼肉の試食	岐阜県食肉消費対策協議会
	牛乳まつり	模擬搾乳体験、牛乳、乳製品の普及啓発	岐阜県酪農農業協同組合連合会
	奥美濃古地鶏	奥美濃古地鶏唐揚げ	奥美濃古地鶏普及推進協議会
	飼料用米活用畜産物PR	飼料用米生産利用促進PR	岐阜県飼料用米利用促進協議会
	ちびっこ獣医さん	ちびっこ獣医体験	家畜保健衛生所(県農政部畜産課)
	全国農業協同組合連合会岐阜県本部	飛騨牛料理「匠味」飛騨牛料理、飲料の販売	飛騨牛料理「匠味」(JA全農岐阜)
	鶏ちゃん合衆国	鶏ちゃんからあげの販売	(有)グータライゼ
	お茶学体験	おいしいお茶の淹れ方教室	岐阜県茶業組合 岐阜県茶業組合青年団 日本茶インストラクター協会 岐阜支部
	茶まつり	煎茶、萎凋茶等の販売、お茶PR	東白川村茶業振興会
	白川茶手揉み体験	美濃白川茶の手揉み実演	白川茶手もみ保存会
	美濃白川茶PR	白川茶の販、抹茶石臼挽き体験	白川町茶業振興会
	ぎふライスフェア2018	岐阜県産米の販売等	県農産園芸課 岐阜県食糧連絡会 ギフライス JA全農岐阜
	岐阜の野菜・果樹を知ろう	岐阜の野菜・果樹の紹介、県産農産物をプレゼント	県農産園芸課
	シルク	絹製品の展示販売	岐阜県蚕糸協会
	地域特産品	県産野菜・果物等の成果物、農産加工品等の販売	各市町村等団体

あふれる人情			
ふるさとの味と催し	岐阜ふるさとくらしの大使	活動紹介、作品展示、わら細工教室	アグリ・エンジョイネット岐阜
	園芸福祉紹介	園芸福祉体験	NPO法人岐阜県園芸福祉協会
	寄せ植え華道体験教室	寄せ植え作品展示、体験教室	(一社) 寄せ植え華道協会
	飛騨の花もち体験教室	飛騨の花もち製作体験	飛騨の花もち組合
	地域食品	加工食品等の販売	食品産業協議会
	ひだ・みの墨台横丁	地域の食品を活用した料理の販売	県内の飲食業者
関連催事			
農業共済	NOSA I	活動の紹介、展示、ノーサイ君によるPR	岐阜県農業共済組合連合会
笠松競馬	笠松けいばPR	笠松けいばPR	岐阜県地方競馬組合 県笠松競馬支援室
東日本大震災復興支援	東日本大震災・熊本地震 復旧復興パネル展示	被災地の復興状況(パネル展示)、寄書き	農地整備課
	震災復興支援(岩手県)	岩手県釜石市の特産品販売	(一社)釜石観光物産協会
	震災復興支援(福島県)	福島県の特産品販売	福島県観光物産交流会名古屋支所
生協	全岐阜県生活協同組合連合会(生協)	ユニセフ資料の展示と募金、障がい者製造品の販売等	全岐阜県生活協同組合連合会
他県との交流	果間交流	各県の特産品の販売	鹿児島県、中部5県
	食材の王国 中部圏	中部9県1市の食材の紹介(パネル、パンフレット)	県農産物流通課
国の農業政策(消費者行政)	東海農政局	農林水産省の施策、東海地域の食育情報の紹介	東海農政局
国際交流	国際農業者交流	岐阜県国際農業者交流協会の活動PR	岐阜県国際農業者交流協会
航空宇宙	航空宇宙博物館PR	パネル展示、模型製作コンテスト作品展示	岐阜かかみがはら航空宇宙博物館
飛騨・美濃じまん	飛騨・美濃じまん観光情報	本県観光PR、関ヶ原古戦場PR	県観光企画課
フードバンク	フードバンク	フードバンク、「ぎふ食べきり運動」のパネル展示	県農産物流通課
錦鯉の品評会	岐阜県錦鯉品評大会	錦鯉品評会、金魚・錦鯉の販売	岐阜県錦鯉振興会
ステージ催事			
フェスティバルの盛り上げ	ウェルカムセレモニー	幼稚園児による合唱、ミナモダンス	いずみ中央幼稚園
	岐阜県茶総合品評会表彰式	平成30年度 岐阜県茶総合品評会表彰式	県農産園芸課
	GAP確認通知書交付式	岐阜県GAP確認通知書交付式	県農産物流通課
	チーム清流ミナモ ミニステージ	チーム清流ミナモによる清流の国ぎふPRステージ	清流の国づくり政策課
	ぎふの味・伝承名人 認定証授与式	ぎふの味・伝承名人 認定証授与式	(一社)岐阜県調理師連合会
	就農応援隊トーク&クイズ	連合就農応援隊長、飛騨美濃就農応援大使のトークショー	県農業経営課
	ジュニア食品安全クイズ大会	食品安全に関するクイズ大会	県生活衛生課
	子ども舞踊	日本舞踊 西川流 子供舞踊の実演	JA全農岐阜事業開発部クラブハウス対策課
	岐阜県産米PR (ぎふライスフェア2018)	米のクイズ及び藤川溜々トークショー	県農産園芸課、JA全農岐阜
その他			
清掃活動	ひろえび街が好きになる運動	会場内の清掃活動	日本たばこ産業(株)東海支店
その他	関連出展団体	ミナモのお店、岐阜県セルフ支援センター、MIRAIの展示・PR、シートベルト着用推進、地震体験、乳がん検診、臓器移植普及啓発、ねんりんピックPR、恵みの森づくりPR、生物多様性施策PR、FC岐阜、人権啓発施策PR	各種団体

### 第32回 岐阜県農業フェスティバル会場図

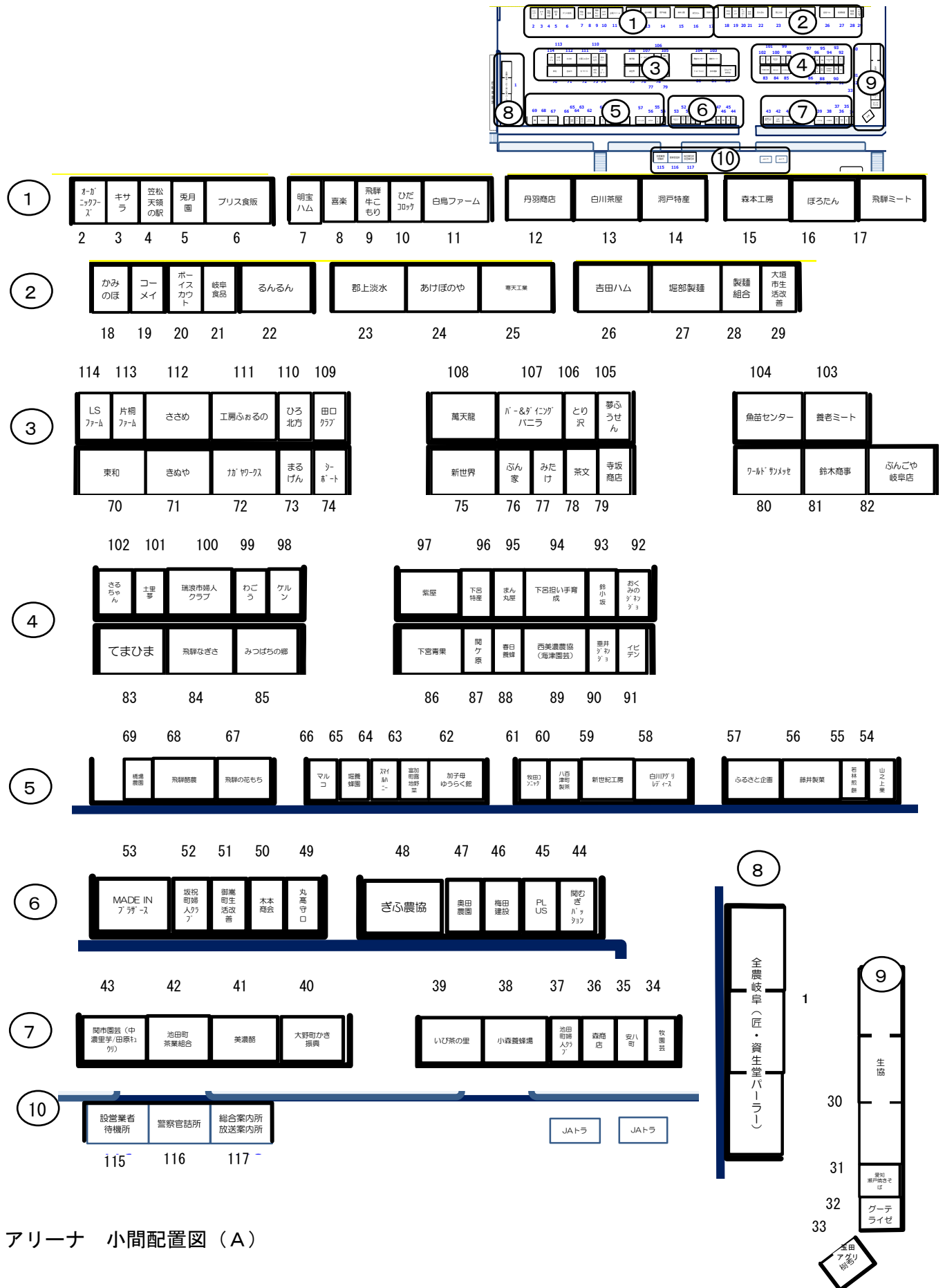


県庁前公園 小間配置図 (P)

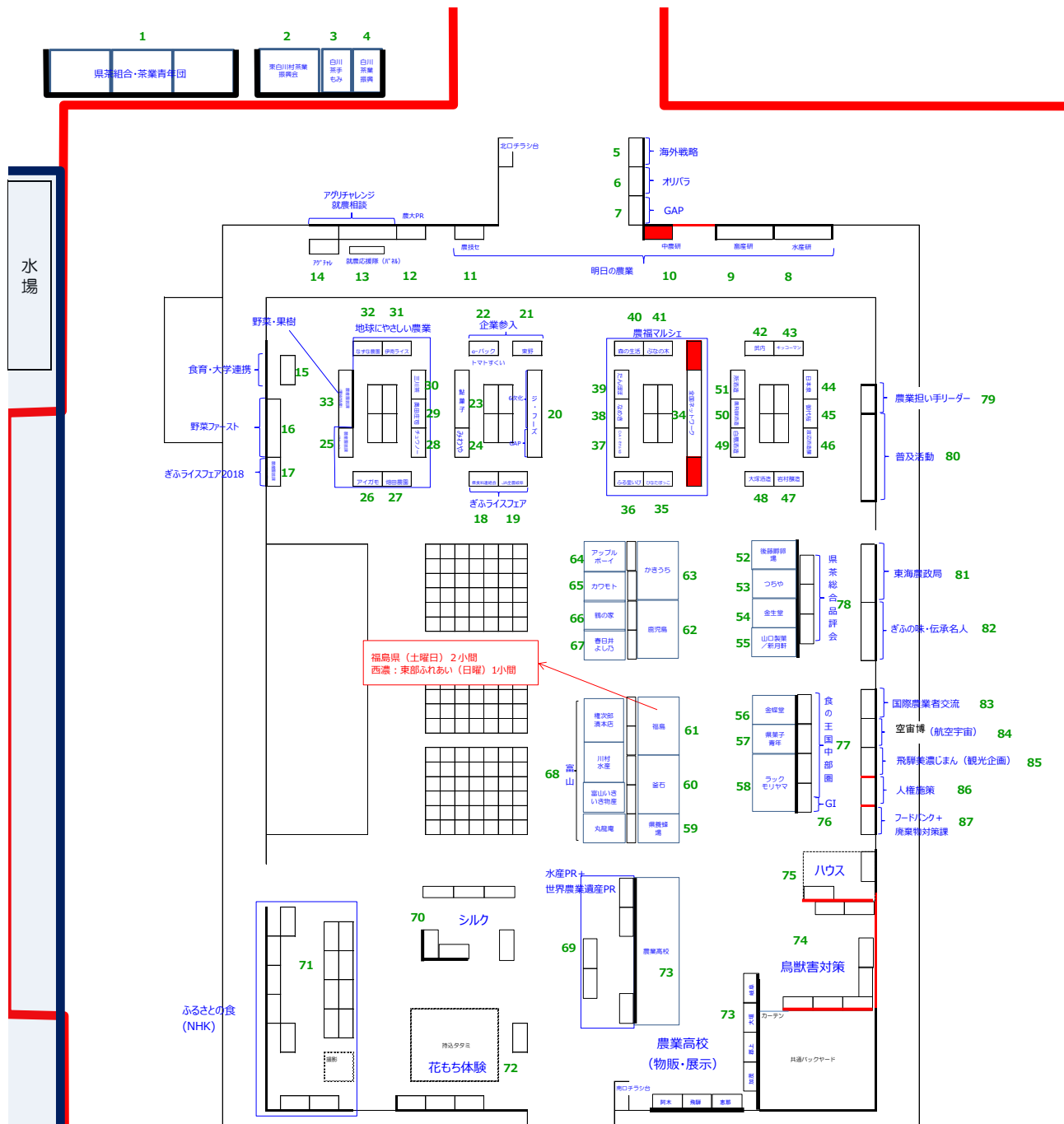




アリーナ北駐車場 小間配置図 (N)

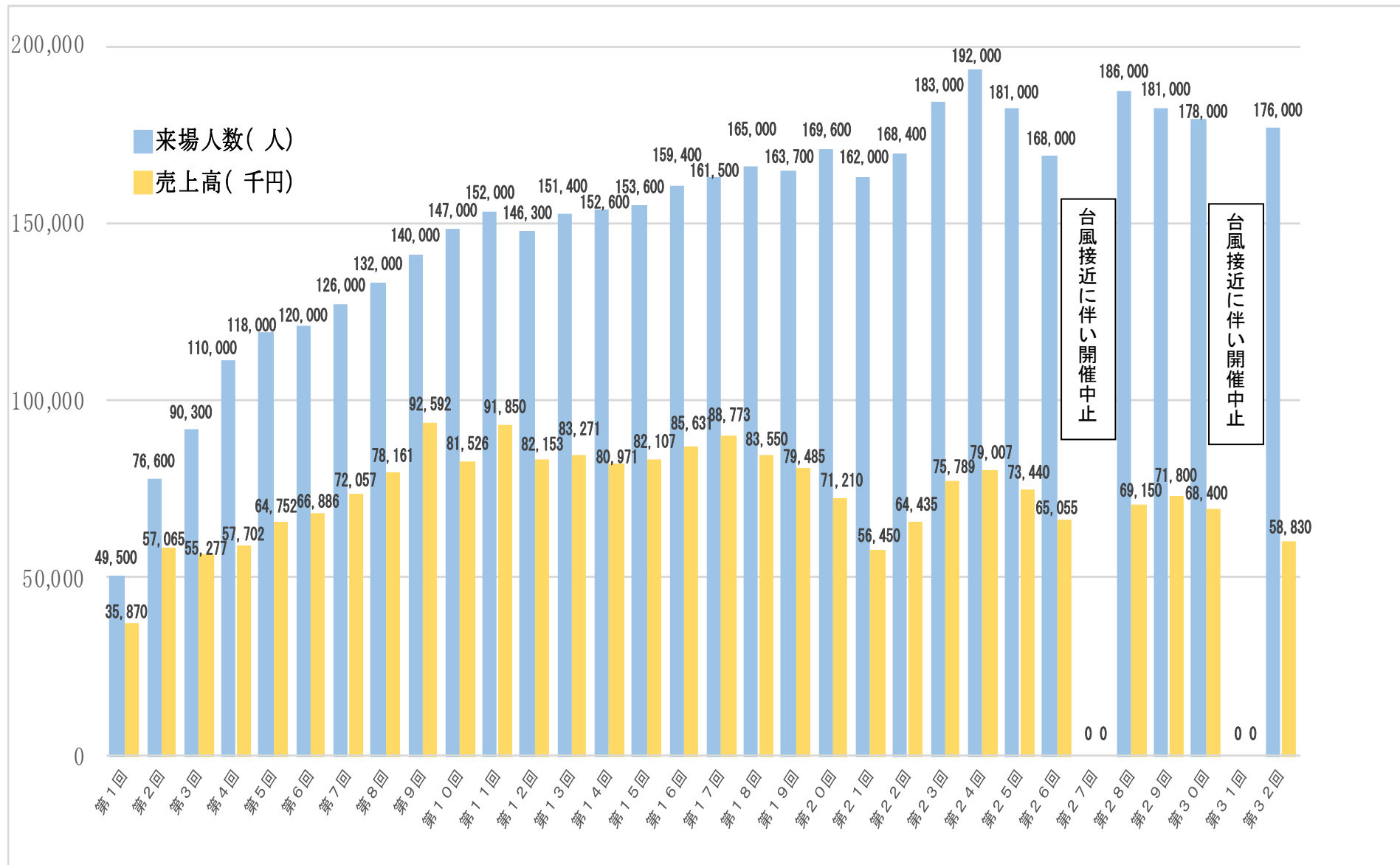


アリーナ 小間配置図 (A)



※アリーナ西側：鯉品評会 (88)

# 農業フェスティバル 来場者数及び売上高の推移



# 開 会 式

- 1 日時 10月27日(土) 午前9時30分～10時00分
- 2 場所 OKBぎふ清流アリーナ(ステージ)
- 3 参加者

区分	人数	備考
来賓	36人	国会議員 2人 県議会議員 17人 その他 17人
実行委員会・幹事	11人	
いづみ中央幼稚園	約50人	
一般参加者	約300人	
計	約400人	

- 4 主な内容  
あいさつ、祝辞、オープニングセレモニー

			
主催者あいさつ (河合副知事)	主催者あいさつ (櫻井会長)	来賓あいさつ (武藤衆議院議員)	来賓あいさつ (高殿農林委員長)



開会前のウェルカムセレモニー  
(いづみ中央幼稚園ダンス)



オープニングセレモニー

## 催 事

今回で32回目を迎えた本フェスティバルは、岐阜県農業の現状と将来方向を広く県民に紹介するとともに、県産農畜水産物や加工品・特産品の消費拡大等を通して、来場者に本県の農業・農村や、農産物の魅力を発信するとともに、清流の国づくりPRや東日本大震災義援金の寄付などを行いました。

また、本年度は来年開催される東京オリンピック・パラリンピック競技大会に向けた取り組みや、農福連携マルシェの紹介など、本県の農政の情報発信等を積極的に行いました。

本年は、2日間とも天候に恵まれ、17万6千人と多くの方にご来場いただきました。来場者の皆さんに岐阜県の農業や農産物を”見て、買って、味わって、知っていただく”県下最大級の農業イベントとして成功裏に無事終了することができました。

	
会場入口	歩行者天国
	
アリーナ北職員駐車場	アリーナ西
	
OKBぎふ清流アリーナ	県庁前公園



＝ 明日の農業 ＝

**A-5 県産農産物の海外輸出 【展示】**

出展者名	出 展 内 容
県農産物流通課	○県産農産物の海外輸出について取組実績をパネル紹介、リーフレット配布

**A-6 東京オリ・パラに向けた県産農産物PR 【展示】**

出展者名	出 展 内 容
県農産物流通課	○東京オリンピック・パラリンピック競技大会に向けた岐阜県の取組み紹介 ・パネル展示、パンフレット配布

**A-7 GAP認証取得支援 【展示】**

出展者名	出 展 内 容
県農産物流通課	○GAP推進の取組み、事例紹介パネル展示、リーフレット配布

**A-21～22 企業の農業参入 【体験・販売】**

出展者名	出 展 内 容
農業生産法人(有)東野	○黒にんにく、にんにくパウダー、にんにくチップ、とろろがーゆ、とろろパウダー、各種カレー、各種スープ 等の販売
eパック	○トマトジュース、甘酒、みかんジュース、りんごジュース、

**A-23、69 世界農業遺産「清流長良川の鮎」・水産PR 【展示・体験・販売】**

出展者名	出 展 内 容
世界農業遺産 「清流長良川の鮎」 推進協議会	○各種鮎菓子の販売（金蝶堂、伸光製菓） ○世界農業遺産「清流長良川の鮎」、清流長良川あゆパークの紹介 ・清流長良川の恵みの逸品展示 ・和傘、提灯、郡上本染、鶺鴒かご等の展示、プロモーションDVDの放映 ・パネル展示、パンフレット類配布
県里川振興課 水産振興室	○水産業のPRパネル、清流長良川あゆパーク紹介パネル展示 ○鮎帽子作り・クラフト体験



東京オリ・パラ



GAP 認証取得



世界農業遺産

## A-20

## 6次産業化

【販売】

出展者名	出 展 内 容
清流の国ぎふ産直市場 「ジ・フーズ」	○6次産業化商品の展示・販売 子持ち鮎加工品、赤カブの漬物、ほうれんそうカレー、郡上延年紫蘇梅 など ○GAP認証取得農産物の販売 トマト、とまじゅう桃太郎、トマトケチャップ など

## A-25~32

## 環境にやさしい農業PR

【展示・販売】

出展者名	出 展 内 容
県農産園芸課	○ぎふクリーン農業、有機農業のPR
(有)伊南ライス センター	○米、もち米、古代米、もちの販売
畑田農園	○トマト、トマトジュース、ケチャップの販売
アイガモ稲作研究会	○アイガモ米ハツシモ等の販売
チュウノー食品(株)	○豆腐、あげ、ゆば、うの花、厚あげ、煮豆
奥田庄司	○お米、もち米の販売
農事組合法人 三川茶生産組合	○煎茶、紅茶の販売
なずな農園	○レンコン、小麦粉、大根、カブ、秋野菜 等

## A-76

## 地理的表示制度

【展示】

出展者名	出 展 内 容
県農産物流通課	○地理的表示制度(GI)の説明、県内登録商品の紹介



クリーン農業



地理的表示



6次産業化

**A-80 普及活動紹介 【展示】**

出展者名	出 展 内 容
県農業経営課	○各農林事務所農業普及課が取り組んでいる普及指導活動紹介 ・パネル等の展示

**A-8~11 明日の農業（試験研究） 【展示】**

出展者名	出 展 内 容
県農業技術センター	○研究成果の紹介とPR（パネル及び実物展示等） ・「パッションフルーツ」栽培方法、果実・加工品の展示 ・県育成カキ品種「ねおスイート」の紹介
県中山間農業研究所	○研究成果の紹介とPR（パネル及び実物展示等） ・超多収穫栽培ミニシステム、果実、加工品等の展示、PRチラシ配布
県畜産研究所	○研究成果の紹介とPR（パネル及び実物展示等） ・牛精子と卵子の観察
県水産研究所	○研究成果の紹介とPR（パネル及び実物展示等） ・試験魚（アユ、イタセンパラ等）の展示、・内水面漁業研修センターの紹介

**A-34~41 農福連携マルシェ 【展示・販売】**

出展者名	出 展 内 容
(一社)岐阜県農畜産 公社	○農福連携の取り組みパネル展示 ○生鮮野菜、加工品の販売
(株)TFF ひなたぼっこ園	○生椎茸、乾椎茸、黒にんにく、椎茸佃煮、季節の野菜
(株)ふる里いび	○黒にんにく、梅干し、切り干しナス、キャベツ、白菜、大根、枝豆、 米、その他野菜 等
(株)DAI それいゆ	○黒にんにく、ブラックカレー、やきいも、干し芋、さつまいも
(株)岐阜なめきファーム	○生椎茸、枝豆、里芋、クレソン、リーフレタス、白菜、ネギ、乾椎茸 きくらげ、その他露地野菜 等
社会福祉法人 たんぼぼ福祉会	○椎茸、乾椎茸、椎茸味噌、肉味噌、椎茸かりんとう 等
(有)チェリッシュ企画 森の生活	○ぶどうジュース、ロゼワイン、ハーブ、野菜
社会福祉法人 ぶなの木福祉会	○干し芋、切り干し大根、炊き込みの具、郡上なんばん、さつまいも、白菜、 生椎茸、りんごジャム、乾燥リンゴ



普及活動



試験研究



農福連携マルシェ



P-1~6

JAコーナー

【体験・販売・飲食】

出展者名	出 展 内 容
岐阜県農業協同組合 中央会 (JA岐阜中央会)	○食と農のPRのためのクイズやゲーム等のステージイベント ・ミニライブ、ビンゴゲーム ○JAグループが推進している「みんなのよい食プロジェクト」の紹介 ・種団子づくり、県産米おにぎりとおにぎりを使った豚汁の販売 ・小学生向けの工作体験
岐阜県信用農業 協同組合連合会 (JAバンク)	○ちょリスとじゃんけん大会 ○アンケート及びJAバンクグッズ等粗品の進呈
岐阜県厚生農業 協同組合連合会 (JA岐阜厚生連)	○健康測定 ○健康食品及びドリンク類の販売
全国共済農業協同組合 連合会岐阜県本部 (JA共済岐阜)	○交通安全キーホルダー作り ○交通安全チャリティー募金活動

P-10

岐阜県農業会議

【展示・飲食】

出展者名	出 展 内 容
岐阜県農業会議	○農業会議の業務PR ・岐阜県稲作経営者会議、農業者年金、農業委員会活動、全国農業新聞に関する展示 ○焼き餅、切り餅、餅米の販売



JA 中央会



JA 中央会



JA バンク岐阜



JA 岐阜厚生連



JA 共済連



岐阜県農業会議

**P-13 岐阜県4Hクラブ連絡協議会 【販売・飲食】**

出展者名	出 展 内 容
岐阜県4Hクラブ 連絡協議会	○会員が栽培した農産物及び農産加工品の販売 (トマト、ホウレンソウ、パプリカ、エダマメ、米、カキ、花き、ジェラート) ○綿菓子の販売

**P-14 岐阜市農業青年会議 【販売】**

出展者名	出 展 内 容
岐阜市農業青年会議	○会員が栽培した農産物及び農産加工品の販売 (卵、サラダほうれん草、フリルレタス、とうもろこし、からし菜、大根、柿、水菜、ラディッシュ、無花果、みかん、きゅうり、いんげん、パンジー 等)

**P-19 国際園芸アカデミー 【販売】**

出展者名	販 売 品 目
県立国際園芸 アカデミー	○切り花、鉢花、花壇苗等

**P-44 グリーンツーリズム 【展示】**

出展者名	出 展 内 容
「ぎふの田舎にいこう！」推進協議会	○「ぎふの田舎へいこう！」推進協議会の紹介 ○グリーンツーリズムの紹介



4Hクラブ



国際園芸アカデミー



岐阜市農業青年会議

**P-47 水土里ネットぎふ 【展示・体験】**

出展者名	出 展 内 容
岐阜県土地改良事業 団体連合会	○農業農村の役割、水土里ネットのパネル展示、塗り絵、PRグッズ配布等 ・展示：農業農村の役割 水土里ネットについて（名称説明や役割、取組の紹介） タナゴ等の展示 農業農村整備事業や多面的機能支払交付金に関するDVD上映 ・体験：紙芝居、塗り絵、植栽体験、着ぐるみ「田ケロー」とのふれあい

**P-50～51 水土里の展示会 【展示・体験・販売・飲食】**

出展者名	出 展 内 容
岐阜聖徳学園大学地域 資源守りたい（隊） 岐阜大学地域システム デザイン研究グループ	○五平餅の飲食販売 ○プリン、柚子ゼリー、柚子羊羹、茶豆菓子、棚田米等の販売 ○栃久保棚田、種蔵棚田に関する展示（映像、パネル、パンフレット配布）
県農地整備課 県農村振興課	○岐阜県の農業農村整備、農村の持つ多面的機能のパネル展示、クイズ等 ・パネル展示：小水力発電、ため池、多面的機能、棚田、水田魚道等 ・ピコ小水力発電（模型展示）、はさがけ展示 ・生き物カード釣り堀、クイズ ・汚泥肥料配布、棚田米配布

**A-74 鳥獣被害対策の紹介 【展示】**

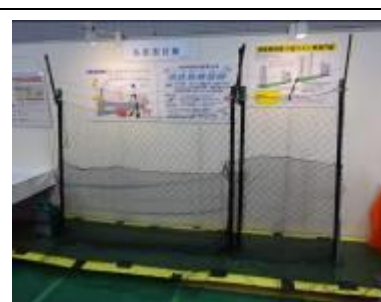
出展者名	出 展 内 容
県農村振興課 鳥獣害対策室	○鳥獣被害対策用具の展示



水土里ネットぎふ



地域資源守りたい（隊）



鳥獣被害対策の紹介

**A-12 農業大学校** **【展示】**

出展者名	出 展 内 容
県農業大学校	○パネル、生産物の展示による学校紹介 ○学生募集要項、学校案内パンフレット等の設置

**A-13 就農相談** **【体験】**

出展者名	出 展 内 容
ぎふアグリ チャレンジセンター	○就農相談 ・新たに農業を始めようと考えている方や、農業分野への参入を考えている 一般企業に対して就農相談及び情報提供

**A-14 就農応援隊の活動紹介** **【展示・体験】**

出展者名	出 展 内 容
就農応援隊	○就農応援隊の活動紹介パネル展示、 ○新規就農者への応援メッセージ、質問募集

**A-73 農業・農林高校** **【展示・販売】**

出展者名	販 売 品 目
岐阜農林高等学校	○農業・農林高校で栽培・製作した農産物や農産加工品の販売 ・加工品：ジャム類、味噌、醤油、ソース、クッキー、ヨーグルト、 らっきょ漬け、アイスクリーム、ジュース、お茶 等 ・草花類：シクラメン、シンビジウム、花壇苗 等 ・青果物：キュウリ、トマト 等 ・木工品 ○写真、パネルによる各学校・学科の紹介 ○実習製作製品の展示
大垣養老高等学校	
郡上高等学校	
加茂農林高等学校	
阿木高等学校	
恵那農業高等学校	
飛騨高山高等学校 山田校舎	

**A-79 農業担い手リーダー紹介** **【展示】**

出展者名	出 展 内 容
県農業経営課	○岐阜県農業担い手リーダー（岐阜県指導農業士連絡協議会、岐阜県青年農業士 連絡協議会、岐阜県女性農業経営アドバイザー）の活動を紹介





**A-15 食育、大学連携 【展示・体験】**

出展者名	出 展 内 容
東海学院大学	○学生の食育に関する研究成果のパネル展示 ○栄養チェック（身長・体重・体脂肪・血圧測定）

**A-16 ぎふ野菜ファースト 【展示】**

出展者名	出 展 内 容
県保健医療課	○野菜ファーストに関する展示（チラシ、レシピ、フードモデル 等）

**A-71 ふるさとの食 につぼんの食 【体験】**

出展者名	出 展 内 容
「ふるさとの食 につぼんの食」 岐阜県実行委員会	○食育ワークショップ1「オリジナルランチョンマットをつくろう！」 ○食育ワークショップ2「チャレンジ！食育クイズ」 ○おかあさんといっしょ「ガラピコぷ～」の仲間たちと記念撮影コーナー ○NHK岐阜放送局の番組紹介

**A-75 スパイスで楽しむ地産地消 【体験】**

出展者名	出 展 内 容
ハウス食品株式会社	○野菜にスパイスをふりかける試食体験 ○ハウス製品の展示

**A-82 ぎふの味・伝承名人 【展示】**

出展者名	出 展 内 容
(一社)岐阜県調理師 連合会	○ぎふの味・伝承名人の創造調理の展示 ○レシピの配布

		
東海学院大学	野菜ファースト	ふるさとの食 につぼんの食

		
ハウス食品	岐阜の味・伝承名人	担い手リーダー

**P-9 清流の国のさかなPR 【展示・体験】**

出展者名	出 展 内 容
岐阜県漁業協同組合 連合会	○お魚タッチプール、ミニ水族館、サワガニ釣り体験

**P-17 ポット柿紹介 【展示】**

出展者名	出 展 内 容
岐阜県ポット柿振興会	○ポット柿の展示、紹介及び相談 ○柿「早秋」「太秋」の試食

**P-21~26 花の楽市楽座 【展示・販売】**

出展者名	販 売 品 目
輪之内町けんがい菊 生産組合	○けんがい菊、輝く輪（きくりん）、立菊の販売
揖斐郡花き振興会	○ミニハボタン、ミニバラ、いちご苗、その他花卉類の販売
本巣郡花き振興会	○鉢花、観葉植物、サボテン、その他花卉の販売
恵那花き研究会 (ますだ農園)	○シクラメン、フランネルフラワー、ラベンダー、トルコギキョウの販売
清流の国ぎふ 花き戦略会議	○パネルによる清流の国ぎふ花き戦略会議、花卉関連施策の活動紹介 ○県内花きPR、展示
神戸町花卉園芸組合	○切りバラ、バラ苗等の販売



清流の国さかなPR



ポット柿



花の楽市楽座

**P-34 岐阜県畜産銘柄PR 【展示・体験】**

出展者名	出 展 内 容
J A全農岐阜	○飛騨牛、美濃ヘルシーポーク、飛騨旨豚、飛騨・美濃けんとんの各銘柄PR ○協議会資料（チラシ・パンフレット）の配布 ○顔抜き（記念撮影）、輪投げ

**P-35 岐阜県肉用牛協会PR 【展示・体験】**

出展者名	出 展 内 容
岐阜県肉用牛協会 (一社)岐阜県畜産協会	○飛騨牛PRキャラクターの着ぐるみ「ひだくろ」とのふれあい ○飛騨牛等の豪華賞品が当たるお絵かきコンテスト ○飛騨牛・全共のPR（パネル展示、PR関連グッズの紹介）

**P-36 県内養鶏PR 【展示・体験】**

出展者名	出 展 内 容
岐阜県養鶏協会 (一社)岐阜県畜産協会	○ヒヨコとのふれあい ○ゆで卵の早むき・早食い競争、たまごのつかみゲーム ○パンフレット・チラシの配布

**P-8、37 県内産豚肉PR 【展示・体験】**

出展者名	出 展 内 容
岐阜県養豚協会 (一社)岐阜県畜産協会	○県豚肉のしゃぶしゃぶ提供 ○県産銘柄豚肉のパンフレット、チラシ配布
岐阜県養豚協会 (一社)岐阜県畜産協会	○県産銘柄豚肉のPR ○県産銘柄豚肉(しゃぶしゃぶ)の無料配布 ○豚肉に関するアンケート



畜産銘柄PR



肉用牛協会PR



県内産豚肉PR

**P-38 県内産食肉PR 【体験・飲食】**

出展者名	出 展 内 容
岐阜県食肉消費対策 協議会	○飛騨牛コロッケ、けんどん串カツ、ハムカツの販売 ○アンケート調査の実施(御礼:コロッケ) ○飛騨牛、県産豚肉の焼肉試食

**P-39 牛乳まつり 【展示・体験】**

出展者名	出 展 内 容
岐阜県酪農農業 協同組合連合会	○模擬搾乳体験 ○牛乳試飲 ○牛乳、乳製品の普及啓発(パネル展示、パンフレットの配布等)

**P-40 奥美濃古地鶏 【飲食】**

出展者名	販 売 品 目
奥美濃古地鶏 普及推進協議会	○奥美濃古地鶏唐揚げ



**P-41 飼料用米活用畜産物PR 【展示】**

出展者名	出 展 内 容
岐阜県飼料用米 利用促進協議会	○飼料用米生産利用促進PR（パネル展示） ○飼料用米活用畜産物のチラシ配布 ○飼料用米を給与した鶏の卵と通常の卵の比較展示 ○飼料用稲株、飼料用米配合飼料の比較展示

**P-42 ちびっこ獣医さん 【体験】**

出展者名	出 展 内 容
家畜保健衛生所 (県農政部畜産課)	○ちびっこ獣医体験（認定者に缶バッチ配布） ①心音を聴く ②顕微鏡をのぞく ③動物とのふれあい ④獣医さんの仕事を理解する ⑤畜産物について学び

**N-1 全国農業協同組合連合会岐阜県本部（JA全農岐阜） 【販売・飲食】**

出展者名	販 売 品 目
飛騨牛料理「匠味」 (JA全農岐阜)	○飛騨牛料理「匠味」 ・飛騨牛丼、飛騨牛串、飛騨牛コロッケ、カレーライス、鶏のから揚げ 焼肉丼、ジュース、茶ペットボトル ○資生堂パーラー ・レトルトカレー、お茶詰め合わせ、ビール

**N-32 鶏ちゃん合衆国 【飲食】**

出展者名	販 売 品 目
(有)グーテライゼ	○鶏ちゃんからあげ



県内産食肉PR



牛乳まつり



奥美濃古地鶏



ちびっこ獣医さん



JA全農岐阜



鶏ちゃん合衆国



**A-1 お茶学体験 【体験】**

出展者名	出 展 内 容
岐阜県茶業組合 岐阜県茶業組合青年団 日本茶インストラクター協会 岐阜支部	○おいしいお茶の淹れ方教室 ○冷茶サービス

**A-2 茶まつり 【展示・販売】**

出展者名	出 展 内 容
東白川村茶業振興会	○煎茶、萎凋茶 等の販売 ○お茶PR、パンフレット配布

**A-3 白川茶手揉み体験 【体験】**

出展者名	出 展 内 容
白川茶手もみ保存会	○美濃白川茶の手揉み実演

**A-4 美濃白川茶PR 【体験・販売】**

出展者名	販 売 品 目
白川町茶業振興会	○白川茶の販売 ○抹茶石臼挽き体験

**A-78 岐阜県茶総合品評会 【展示】**

出展者名	出 展 内 容
岐阜県園芸特産振興会 茶部会	○平成30年度 岐阜県茶総合品評会 出品茶の展示 ○美濃茶PRパンフレットの配布

**A-17~19 ぎふライスフェア2018 【展示・体験・販売】**

出展者名	販 売 品 目
県農産園芸課	○米麦大豆クイズの実施 ○米麦大豆の種子供給や生産状況に関するパネル、パンフレット展示
岐阜県食糧連絡会 ギフライス	○御膳米黒豆ごはん、岐阜県産米の販売
岐阜県食糧連絡会 JA全農岐阜	○岐阜県産米の販売



**A-33 岐阜の野菜・果樹を知ろう 【展示・体験】**

出展者名	出 展 内 容
県農産園芸課	○買い物ラリー（参加者に景品） ○県産野菜のPRポスター展示

**A-70 シルク 【展示・体験】**

出展者名	販 売 品 目
岐阜県蚕糸協会	○県産繭を原材料とする和楽器（三味線、琴等）の弦の展示 ○繭人形等、繭クラフト製品の製作体験

		
シルク	ぎふライسفフェア	岐阜の野菜・果樹を知ろう

**N-19、34~61、63~69、86~96 N-2~18、29、62、84~85、97~101 A-24、61 地域特産品 【販売・飲食】**

番号	出展者名	販 売 品 目
N-48	岐阜市 ぎふ農業協同組合	○だいこん、さといも、はくさい、れんこん、ぎんなん 等
N-50	岐阜市 (名)木本商会	○柿ドリンク、柿サワー、ラムネ
N-19	岐阜市 (株)コーメイ	○ひげにんにく、ミニトマト、中玉トマト
N-49	岐阜市 (株)丸高守口漬本店	○守口漬、奈良漬
N-47	羽島市 奥田農園(株)	○美人姫いちごジャム、いちごジュース、ジェラート、饅頭、ブッセ
N-46	山県市 美濃山県元気ファーム	○黒にんにく、冷凍カット苺、黒にんにく黒酢、にんにくチップ、ドライフルーツ 等
N-33	岐阜市 玉田アグリ	○黒にんにくの販売
N-64	大垣市 SMILE HONEY	○はちみつ、ハニードーナツ、はちみつ飴、焼菓子
N-91	大垣市 イビデン(株)	○トマト、ナス、ホウレンソウ、大根菜、唐辛子 等
N-89	海津市 西美濃農業協同組合 (海津園芸特産振興協議会)	○きゅうり、トマト、みかん
N-88	垂井町 みつばち村春日養蜂場	○はちみつ、はちみつ加工品

N-90	垂井町	垂井町ジネンジョクラブ	○自然薯
N-87	関ヶ原町	関ヶ原町	○ジャガイモ、タマネギ、キャベツ、ブロッコリー、野菜豆、小豆、赤唐辛子 等
N-36	関ヶ原町	森商店	○キムチ、にんにく味噌、しょうが味噌、辛味噌つけだれ、するめ辛味噌あえ
N-86	神戸町	下宮青果部会協議会	○小松菜、ネギ、水菜、ホウレンソウ、ミニトマト、モロヘイヤ 等
N-35	安八町	安八町	○生うどん、梅干し、梅びしお、しその香り、高菜の油炒め、きゃらぶき、ハーブケーキ、野菜ケーキ
N-34	安八町	安八町 牧園芸組合	○大根、ほうれんそう、かぶ、なす、水菜、ねぎ、さつまいも、里芋、インゲン、白菜菜、大根菜 等
N-39	揖斐川町	(株)いび茶の里	○いび茶
N-40	大野町	大野町かき振興会	○柿
N-38	大野町	(有)小森養蜂場	○はちみつ
N-42	池田町	池田茶販売組合	○緑茶
N-37	池田町	池田町農業婦人クラブ	○玉ねぎ、じゃがいも、里芋、枝豆、かすが豆
N-45	関市	PLUS (株)	○ライスパスタ、初霜ケーキ、ライスクッキー、ライスラスク、米、米粉、米つぶ、等
N-44	関市	(株)関むぎパッション フルーツ組合	○パッション果実、フルーツロールケーキ、ジュース
N-43	関市	関市園芸特産振興 連絡協議会	○円空さといも、きゅうり、ブロッコリー、トウモロコシ
N-41	美濃市	美濃酪農農業 協同組合連合会	○牛乳、乳飲料、ヨーグルト、プリン 等
N-92	郡上市	おくみの自然薯生産組合	○自然薯、むかご
N-54	美濃加茂市	山之上果実農業 協同組合	○梨 (新高)
N-52	坂祝町	坂祝町農業婦人クラブ	○へちま化粧水
N-55	坂祝町	若林煎餅(株)	○せんべい
N-63	富加町	富加町露地野菜部会	○かぼちゃ、ブロッコリー、とうもろこし、キャベツ、黒米、さといも
N-53	川辺町	MADE IN ブラザーズ	○原木生しいたけ、乾燥しいたけ
N-56	八百津町	藤井製菓	○八百津せんべい
N-60	八百津町	八百津町製茶組合	○茶葉、粉末茶
N-58	白川町	白川アグリレディース	○豆味噌、麦味噌、米味噌、梅干し、しその実
N-59	東白川村	(有)新世紀工房	○美濃白川茶

N-57	東白川村	(株)ふるさと企画	○トマトジュース、しそ、アマゴの燻製、いわな骨酒用、ジャム、トマトケチャップ
N-51	御嵩町	御嵩町農家生活改善グループ	○米味噌、みたけ味噌、味噌加工品・ごへだ味噌
N-61	多治見市	牧田こんにやく店	○こんにやく、寒天、ところてん
N-65	恵那市	堀養蜂園	○はちみつ、はちみつ飴、蜜蝋
N-66	恵那市	マルコ醸造(株)	○みそ、醤油、漬物、五平餅、ヘチマクリーム、からすみ 等
N-96	下呂市	下呂市特産品	○ウコン、大麦若葉、古代米、キクイモ、ムラサキイモ 等
N-94	下呂市	下呂地域担い手育成総合支援協議会	○トマト、ほうれんそう、飲むヨーグルト、チーズ
N-95	下呂市	(合)まん丸屋	○米
N-93	下呂市	(株)鈴小坂	○魚の甘露煮、一夜干し、燻製、生椎茸、乾燥椎茸 等
N-68	高山市	飛騨酪農農業協同組合	○牛乳、乳製品、アイスクリーム
N-67	高山市	飛騨の花もち組合	○花もち、トマト、ほうれんそう 等
N-69	高山市	(有)橋場農園	○トマト、しいたけ、トマト・しいたけ加工品
N-4	笠松町	笠松天領の駅	○笠松てんりょう焼き
N-5	羽島市	兎月園	○みそぎ団子、栗粉わらびもち
N-99	大垣市	農事組合法人 わごう	○おにぎり、おはぎ、赤飯、いなり寿司
N-29	大垣市	大垣市農業生活改善グループ	○五平餅
N-98	海津市	アイス工房ケレン	○ジェラート、お茶
N-85	養老町	(株)みつばちの郷	○はちみつアイス、蜂蜜
N-3	揖斐川町	(株)キサラエフアールカンパニーズ	○ジビエフランク
N-15	揖斐川町	(株)森本工房	○美濃いびフランクフルト、自家製ハム・ソーセージ 等
N-11	池田町	農事組合法人白鳥ファーム	○チヂミ、米粉ワッフル、米、枝豆、キムチ
N-18	関市	かみのほゆず(株)	○ゆずこしょうフランク、ゆずドレッシング、青ゆずこしょう、ゆず七味、ゆず玉
N-14	関市	洞戸特産物等販売促進協会	○鮎井、鮎雑炊、シャーベット、黒大豆枝豆、高賀の森水、鮎甘露煮、鮎みそ
N-97	関市	(株)紫屋	○ジェラート、ドーナッツ、ジャム、ジュース
N-7	郡上市	明宝特産物加工(株)	○フランクフルト、明宝ハム、ソーセージ
N-101	郡上市	(株)郡上八幡土里夢	○おはぎ、朴葉寿司、朴葉いなり寿司、ひつまぶし、たけのご飯、梅干し、こんにやく、旨っこ味噌、 等

N-6	坂祝町	ブリス食販	○はちや豚どて井、とん汁うどん、地鶏から揚げ
N-12	可児市	丹羽商店	○焼きそば、オムそば、牛串焼、タン串焼、豚ねぎま串焼、明宝フランク、お好み焼き、ペットボトル飲料
N-13	東白川村	白川茶屋	○五平餅、朴葉寿司、笹寿司、松茸飯、栗赤飯、朴葉餅、草大福餅、じゃが芋ドーナツ、つちのこ焼、漬物 等
N-100	瑞浪市	瑞浪市農業婦人クラブ	○山菜おこわ、栗おこわ、マコモタケ
N-2	瑞浪市	オーガニックフーズ	○串刺無添加ソーセージ、プレーンソーセージ 等
N-62	中津川市	道の駅 加子母ゆうらく館	○トマト、西方芋、しいたけ、朴葉寿司、笹寿司、よもぎ大福、黒にんにく、トマトせんべい、トマトジュース 等
N-8	中津川市	喜楽	○五平餅
N-16	中津川市	東美濃ぼろたん研究会	○焼き栗、東美濃ぼろたん（生栗）
N-17	高山市	飛騨ミート(株)	○飛騨牛串焼き、飛騨牛カレー、牛ハツ干し
N-84	高山市	(有)ひだ桃源郷 道の駅飛騨街道なぎさ	○りんごジュース、りんご
N-9	高山市	飛騨牛のこもり	○飛騨牛串焼き
N-10	飛騨市	ひだコロッケ本舗	○ひだコロッケ
A-24	揖斐川町	(株)揖斐菓匠庵みわ屋	○栗きんとん、草餅、栗きんとんクリーム、柚子茶 等
A-61	垂井町	東部ふれあい朝市 (28日のみ)	○なす、ねぎ、里芋、豆、南瓜、冬瓜、玉ねぎ、じゃがいも、大根、もち米 白菜、キャベツ、ミニトマト、栗 等



地域特産品



地域特産品



＝あふれる人情＝

**P-11 岐阜ふるさとくらしの大使 【体験】**

出展者名	出 展 内 容
岐阜ふるさと くらしの大使 (アグリ・エンジョイ ネット岐阜)	○岐阜ふるさとくらしの大使の活動紹介 ○くらしの大使製作品（わら細工、人形等）の展示 ○わら細工教室：わら細工、飾りづくり

**P-12 園芸福祉紹介 【体験】**

出展者名	出 展 内 容
NPO法人 岐阜県園芸福祉協会	○園芸福祉体験 ・マグカップミニ寄せ植え ・カラーサンドを使った寄せ植え

**P-20 寄せ植え華道体験教室 【展示・体験】**

出展者名	出 展 内 容
(一社) 寄せ植え 華道協会	○寄せ植え作品展示、体験教室

**A-72 飛驒の花もち体験教室 【体験】**

出展者名	出 展 内 容
飛驒の花もち組合	○飛驒の花もち製作体験



ふるさとくらしの大使



園芸福祉協会



花もち体験

N-21~28、A-42~59

## 地域食品

【飲食・販売】

出展者名	販 売 品 目
岐阜食品(株)	○レトルトおかゆ、釜めしの素
るんるん食品	○たこ焼き、オムそば、清涼飲料水
郡上淡水魚(株)	○明宝フランクフルト、鮎唐揚げ、鮎甘露煮、鮎うるか、昆布煮
(有)あけぼのや	○みたらし団子、五平餅、豆板、げんこつ、黒ゴマごくせん、角豆 等
岐阜県寒天水産(工組)	○山岡寒天、寒天ゼリー、寒天ラーメン、寒天飲料、寒天菓子
(株)吉田ハム	○煮豚
堀部製粉麵(株)	○醤油ラーメン、天ぷらうどん・きしめん、清涼飲料水、お茶
岐阜県製麵共同組合	○焼きそば
武内(資)	○日本酒、リキュール、飲料、あめ、酒粕
キッコーマンソイフーズ(株)	○豆乳
日本泉酒造(株)	○日本酒、酒粕
御代桜醸造(株)	○日本酒、梅酒、焼酎、漬物
渡辺酒造醸	○日本酒、どぶろく
岩村醸造(株)	○日本酒、甘酒、柚子酒
大塚酒造(株)	○日本酒
白扇酒造(株)	○日本酒、本みりん、焼酎、リキュール、甘酒
奥飛驒酒造(株)	○日本酒
所酒造(資)	○日本酒
(株)後藤孵卵場	○鶏ハム、鶏ウインナー、鶏ちゃん、鶏チキン、手羽先、唐揚げ 等
(株)つちや	○柿羊羹、柿サブレ、栗きんとん 等
(株)金生堂	○栗きんとん、栗粉餅、草餅、田舎ぼち
(有)山口製菓	○栗せんべい
(株)新月軒 本舗	○麩まんじゅう、栗きんとん、栗大福、みかん大福
(有)金蝶堂 総本店	○まんじゅう、水まんじゅう、かりんとボーロ、鮎菓子 等
岐阜県菓子(工組)	○あられ、ドーナツ、ゼリー、キャンディー、等
(株)ラックモリヤマ	○昆布、しじみスープ、いわし煎餅、しそひじき、どろね、くきわかめ 等
岐阜県養蜂組合連合会	○岐阜県産はちみつ

N-70~83、102~114

ひだ・みの屋台横町

【飲食】

地域	番号	出展者名	販 売 品 目
岐阜	N-112	ささめ	○明宝フランク、高山ラーメン、肉うどん、焼きそば
	N-73	まるげん	○焼鳥各種、牛串
	N-76	ぶん家	○鶏ちゃん唐揚げ
	N-82	ぶんごや岐阜店	○唐揚げ、飛騨牛コロッケ、冷凍イチゴ
	N-109	田口倶楽部	○焼きそば、飛騨牛串焼き、美濃地鶏ねぎま、とりもも、かわ
	N-108	満天龍	○ベトコンラーメン、高山ラーメン、牛シロコロホルモン 等
	N-80	ワルト・カメッセ	○たこ焼き、みたらし団子
	N-79	寺坂商店	○ベビーカステラ
	N-107	バー&ダイニング グバニラ	○からあげ、チャーハン
	N-72	ナガヤワークス	○うどん、自然薯そば、だんご
	N-74	シーポート	○飛騨牛コロッケ、メンチカツ、美濃豚串カツ、牛まんコロッケ、 とんちゃん唐揚げ
	N-114	LSふぁーむ	○玄米だんご、せんべい
	N-110	ひろ北方	○高山ラーメン
西濃	N-75	新世界	○フライドポテト、からあげ、たこ焼き
	N-106	とり沢	○奥美濃古地鶏ラーメン
	N-103	養老ミート	○飛騨牛串、飛騨牛コロッケ
	N-70	東和	○やきそば、からあげ、フライドポテト
中濃	N-105	夢ふうせん	○じゃがいもドーナツ
	N-113	片桐ファーム	○高富鶏唐揚げ、ハヤシライス
	N-102	さるちゃん牧場	○ジェラート
	N-104	岐阜県魚苗センター	○鮎塩焼き、鮎雑炊、鮎甘露煮
可茂	N-77	みたけとんちゃん ん発展会	○みたけとんちゃん丼、みたけとんちゃん焼
	N-81	鈴木商事	○五平餅、たい焼き
	N-83	てまひまグループ	○朴葉寿司、こんにゃくいなり、栗おこわ、茸ごはん、へぼごはん 朴葉もち、芋もち、梅干し、漬物 等
	N-111	工房ふおるの	○かもネギから揚げ、飛騨牛コロッケ、飛騨牛串焼き
	N-71	きぬや	○牛串、ネギマ、焼鳥、明宝フランク、鳥餅、飛騨牛コロッケ、 串カツ、黒米五平餅、飛騨牛カレーパン
	N-78	茶文	○フライドポテト、野菜、白川茶、ポテトチップス 等





地域食品



地域食品



ひだ・みの屋台横町



ひだ・みの屋台横町

＝ 関連催事 ＝

**P-7 NOSAI 【体験】**

出展者名	出 展 内 容
岐阜県農業共済組合 連合会	○農作物とのふれあい(県産大豆の箸によるつかみ取り) ○ノーサイ君とのふれあい ○農業共済のパネル、農業共済新聞を展示・配布

**P-33 笠松けいばPR 【体験】**

出展者名	出 展 内 容
岐阜県地方競馬組合 県笠松競馬支援室	○ミニチュアホースとのふれあい及び乗馬体験 ○蹄鉄プレゼント抽選会 ○笠松けいばPRパネル・競馬グッズの展示、PRグッズの配布

**P-48 東日本大震災・熊本地震復旧復興パネル展示 【展示】**

出展者名	出 展 内 容
県農地整備課	○被災地の復興状況（パネル展示）、寄書き

**A-60～61 震災復興支援 【販売】**

出展者名	販 売 品 目
(一社) 釜石観光物産協会 (岩手県・釜石市)	○岩手県釜石市の特産品販売 ・塩蔵わかめ、釜石ラグビーパイ、釜石ラーメン 等
福島県観光物産交流会 名古屋支所 (27日のみ)	○福島県の特産品販売 桃ジュース、喜多方ラーメン、ままだおる

**N-30 全岐阜県生活協同組合連合会（生協） 【展示・体験・飲食】**

出展者名	出 展 内 容
全岐阜県生活協同組合 連合会	○生協の紹介とアンケート ○ユニセフ資料の展示と募金 ○輪投げゲーム、共済紹介 ○焼きそば、焼き鳥、りんご、お茶の販売 ○障がい者製造品の販売（お茶、かりんとう、マドレーヌ、ジャム、草木染）



NOSAI



震災復興支援



生協

N-31 A-62~6 県間交流

【飲食・販売】

出展者名	出 展 内 容
瀬戸焼きそば 八方招き	○瀬戸焼きそば
さつまいも 産業振興協同組合 (鹿児島県)	○鹿児島県特産品 (さつま揚げ、郷土菓子、漬物、調味料、さつまいも等) ○鹿児島本格焼酎
(株)かきうち農園 (三重県)	○温州みかん
あっぷるぼういず (長野県)	○りんご、りんごジュース、りんごジャム
(株)北前船のカワモト (福井県)	○焼鯖寿司、昆布巻×鯖寿司、永平寺みそ焼鯖寿司、朴葉みそ焼き鯖寿司
(株)鶴の家 (愛知県)	○栗わらび、栗きんとん、栗おこわ
和菓子処 よし乃庵 (愛知県)	○本わらび餅、羽二重包み、フルーツ餅、ピーナツ餅
いきいき物産(株) (富山県)	○富山県特産品 (ますのすし、ほたるいか沖漬け、漬物 等) (丸龍庵、権次郎漬本店、川村水産(株)、いきいき物産(株))

A-77 食材の王国 中部圏

【展示】

出展者名	出 展 内 容
県農産物流通課 中部9県1市	○中部9県1市の食材の紹介 (パネル、パンフレット) (富山県、福井県、石川県、長野県、静岡県、愛知県、三重県、滋賀県、岐阜県、名古屋市)

A-81 東海農政局

【展示・体験】

出展者名	出 展 内 容
東海農政局	○農林水産省の施策、東海地域の食育情報の紹介 (パネル展示、パンフレット等配布) ○東海地域の農業関連施設、農村風景のバーチャルリアリティー体験



県間交流



県間交流

食の王国

東海農政局



**A-83 国際農業者交流 【展示】**

出展者名	出 展 内 容
岐阜県国際農業者 交流協会	○岐阜県国際農業者交流協会の活動PR

**A-84 航空宇宙博物館PR 【展示】**

出展者名	出 展 内 容
岐阜かかみがはら 航空宇宙博物館	○岐阜かかみがはら航空宇宙博物館のPR (パネル展示、模型製作コンテスト作品展示)

**A-85 飛騨・美濃じまん観光情報 【展示】**

出展者名	出 展 内 容
県観光企画課	○本県観光PR ○関ヶ原古戦場PR

**A-87 フードバンク 【展示】**

出展者名	出 展 内 容
県農産物流通課	○フードバンク、「ぎふ食べきり運動」の推進についてパネル展示

**A-88 岐阜県錦鯉品評大会 【展示・販売】**

出展者名	出 展 内 容
岐阜県錦鯉品評大会	○錦鯉品評会 ○金魚・錦鯉の販売 ○金魚すくい



## = ステージ催事 =

### ○ウェルカムセレモニー

出展者名	開催日時	出展内容
いずみ中央幼稚園	27日(土) 9:30~9:40	○園児による合唱、ミナモダンス

### ○岐阜県茶総合品評会表彰式

出展者名	開催日時	出展内容
県農産園芸課	27日(土) 11:00~11:30	○平成30年度 岐阜県茶総合品評会表彰式

### ○GAP確認通知書交付式

出展者名	開催日時	出展内容
県農産物流通課	27日(土) 11:45~12:00	○岐阜県GAP確認通知書交付式

### ○チーム清流ミナモ ミニステージ

出展者名	開催日時	出展内容
県清流の国づくり 政策課	27日(土) ①14:00~14:30 ②15:00~15:30 28日(日) ①15:00~15:30	○チーム清流ミナモによる清流の国ぎふPRステージ (ミナモキャラクターショー、PRタイム)

### ○ぎふの味・伝承名人 認定証授与式

出展者名	開催日時	出展内容
(一社)岐阜県調理師 連合会(県生活衛生課)	27日(土) 13:00~13:30	○ぎふの味・伝承名人 認定証授与式

### ○就農応援隊トーク&クイズ

出展者名	開催日時	出展内容
県農業経営課	28日(日) 10:00~10:30	○連合就農応援隊岡田隊長、飛騨美濃就農応援大使 SKE48 北野瑠華氏と新規就農者とのトークとクイズ

### ○ジュニア食品安全クイズ大会

出展者名	開催日時	出展内容
県生活衛生課	28日(日) 11:00~12:00	○食品安全に関するクイズ大会

### ○子ども舞踊

出展者名	開催日時	出展内容
JA全農岐阜事業開発部 コンプライアンス対策課	28日(日) 13:00~14:00	○JA全農岐阜主催 ・日本舞踊 西川流 子供舞踊の実演 ・クイズ大会

○岐阜県産米PR（ぎふライスフェア 2018）

出展者名	開催日時	出展内容
県農産園芸課 JA全農岐阜	28日(日) 14:15～14:45	○米のクイズ及び藤川瑠々トークショー



ウェルカムセレモニー



茶総合品評会表彰式



GAP 確認通知書交付式



チームミナモ



岐阜の味・伝承名人認定証授与



就農応援隊



食品安全クイズ



子ども舞踊



ぎふライス 2018

= その他 =

**P-52 ひろえば街が好きになる運動 【体験】**

出展者名	出 展 内 容
日本たばこ産業(株) 東海支店	○「ひろえば街が好きになる運動」 ・来場者に会場のごみ拾いを呼びかけ、マナー意識醸成を願う ○試喫とアンケート

**P-15、16、18、27~32、43、45~46、49 N-20 A-86  
その他出展団体 【展示・体験・販売・飲食】**

出展者名	出 展 内 容
日本イベント企画(株)	○「清流の国ぎふ」マスコットキャラクターミナモのグッズ ・ピンバッチ、文具、ぬいぐるみ、クッキー 等 ○県産牛乳等を使ったジェラート販売
岐阜県セルフ 支援センター	○野菜、菓子類の販売
県新産業・エネルギー 振興課	○燃料電池自動車(MIRAI)の展示・PR ○電力供給装置を活用したスマートフォン充電体験
(一社)日本自動車連盟 岐阜支部 (県県民生活課)	○シートベルト着用効果体験 ○交通安全クイズ、こども安全免許証の発行 ○反射材効果体験機による反射材着用啓発 ○交通安全、防犯の啓発パンフレット、グッズの配布
県防災課	○地震体験車による地震体験 ○防災に関するパネル展示
県子ども家庭課	○里親に関心のある方への相談窓口設置 ○里親普及啓発パネル及びオレンジリボン(児童虐待防止)運動ポスター展示 ○里親普及啓発、オレンジリボンイベントに係るパンフレット及びチラシ配付 ○児童によるアクセサリ製作体験(こま等)
J A岐阜厚生連 岐北厚生病院 県保健医療課	○乳がん検診・受診啓発 ○健康相談、肌年齢測定
NPO法人 岐阜県腎臓病協議会 県保健医療課	○県民の臓器移植に対する啓蒙 (臓器提供意思表示カード、説明リーフレットの配布) ○腎疾患総合対策の署名・募金 ○CKD(慢性腎臓病)対策の説明リーフレットの配布
(公財)岐阜県ジン・ アイバンク協会 県保健医療課	○移植医療のシンボルであるグリーンリボンやミナモをデザインした ペットボトルアートを作成 ○移植医療の展示(パネル) ○臓器提供の意志表示呼び掛け ○募金の受付
県ねんりんピック 推進事務局	○ねんりんピックPRパネル展示、チラシ、グッズの配布 ○塗り絵、輪投げ
県恵みの森づくり 推進課	○清流の国ぎふ森林・環境税、ぎふ木育、 恵みの森づくりコンソーシアムの取組みについてPR



県環境企画課	○生物多様性や狩猟に関するパネル展示、猟具（くくりわな、はこわな）の展示 ○生物多様性や狩猟に関する子供向けクイズ
F C 岐阜	○FC岐阜ポスター、試合告知チラシ配布 ○テーブルサッカー、簡易キックターゲット
ボーイスカウト 本巣第1団	○うどんの販売
県人権施策推進課	○人権啓発パネル、各種人権ポスター等の展示 ○人権啓発資料、啓発物品の配布
県地域振興課	○岐阜犬（ドラマ「半分、青い」）の展示





# 広 報

メディア等	社名・団体名等	誌名・内容等	発行日等	備考
雑誌等	ぴあ(株)	秋ぴあ東海版 2018	8/18	
	(株)アドキッド インフォケーション	咲楽NET 10月号	9/20	
	(株)KADOKAWA	東海ウォーカー 秋号	9/20	
	(株)KADOKAWA	東海ウォーカー 冬号	10/12	
		東海ウォーカー11月号	10/20	
岐阜県職員退職者 協議会事務局	ぎふ県職退協 県政コーナー	10/1		
新聞	岐阜新聞	朝刊 開催告知記事	10/25	
	岐阜新聞 中日新聞	朝刊 開催記事	10/28	
		朝刊 開催記事	10/28	
	朝日新聞	朝刊 開催記事	10/28	
	日本農業新聞	朝刊 開催告知記事	10/24、26	
	日本農業新聞 南日本新聞	朝刊 開催記事	10/28	
朝刊 開催記事		11/18		
テレビ	NHK	みのひだ情報局	10/27	
インターネット	県HP	ホームページ開設	7/20	
		注目イベント	10月	
		記者発表資料	10/24	
庁内放送	県庁	県庁舎内放送	10/24～26	
ポスター チラシ	関係機関	関係機関配布	9月下旬～	主催各団体、 農協、市町村
	県庁周辺自治会	開催のお知らせ	9月下旬～	県庁周辺4自治会
会場案内図	会場	当日会場配布	10/27、28	

清流の国ぎふ

# 飛騨・美濃じまん

## 第32回 岐阜県 農業 フェスティバル

知ってもらおう 見つけたそう 創りだそう ふるさとのじまん

2018年 10月 **27**日 10:00~16:00 **・** **28**日 9:00~16:00

**入場 無料**

岐阜県庁周辺にて開催

雨天決行

障がい者駐車場完備・車いす貸出可・手話通訳・要約筆記者常駐

**会場へは公共交通機関もしくはシャトルバスをご利用ください。**  
周辺道路の渋滞緩和のため、ご協力ください。

**特典** シャトルバス利用者には  
県産品が当たる抽選券を配布。

**一日市場 臨時駐車場**

シャトルバス運行ルート

- シャトルバス乗降場
- 県庁西ルート
- 県庁南ルート(左右)
- 一日市場ルート

**臨時駐車場案内図**

● シャトルバス利用者駐車場    ■ 来場者駐車場

**岐阜県農業フェスティバル実行委員会事務局**  
(岐阜県農政部農産物流通課内)

〒500-8570 岐阜市数田南2-1-1 岐阜県庁 TEL.058-272-8417(直) E-mail:c11444@pref.gifu.lg.jp

農業フェスティバル

# 清流の国 ぎふ

## 第32回 岐阜県農業フェスティバル

### 会場案内図

#### アリーナステージプログラム

●10月27日 開会式  
11:00 岐阜県学芸会高品音楽団新体制式  
11:46 岐阜県GA(農協)吹奏楽団演奏会  
12:00 チーム清見ミナモトフェスティバル①  
13:00 ぎふの味-伝承名人認定競争会  
14:00 チーム清見ミナモトフェスティバル②  
15:00 チーム清見ミナモトフェスティバル③

●10月28日  
10:00 岐阜県防犯センターパレード  
11:00 ジュニア実行委員会フェスティバル  
13:00 日本舞踊、クイズ大会  
14:15 米のクイズ、トークショー  
15:00 チーム清見ミナモトフェスティバル④

●10月27日 開会式  
11:00 岐阜県学芸会高品音楽団新体制式  
11:46 岐阜県GA(農協)吹奏楽団演奏会  
12:00 チーム清見ミナモトフェスティバル①  
13:00 ぎふの味-伝承名人認定競争会  
14:00 チーム清見ミナモトフェスティバル②  
15:00 チーム清見ミナモトフェスティバル③

●10月28日  
10:00 岐阜県防犯センターパレード  
11:00 ジュニア実行委員会フェスティバル  
13:00 日本舞踊、クイズ大会  
14:15 米のクイズ、トークショー  
15:00 チーム清見ミナモトフェスティバル④

1	岐阜県農業協同会	岐阜	○	岐阜県農業協同会	岐阜	○	岐阜県農業協同会	岐阜	○
2	東白川町学芸会吹奏楽部	岐阜	○	東白川町学芸会吹奏楽部	岐阜	○	東白川町学芸会吹奏楽部	岐阜	○
3	白川町学芸会吹奏楽部	岐阜	○	白川町学芸会吹奏楽部	岐阜	○	白川町学芸会吹奏楽部	岐阜	○
4	白川町学芸会吹奏楽部	岐阜	○	白川町学芸会吹奏楽部	岐阜	○	白川町学芸会吹奏楽部	岐阜	○
5	東濃町学芸会吹奏楽部	岐阜	○	東濃町学芸会吹奏楽部	岐阜	○	東濃町学芸会吹奏楽部	岐阜	○
6	東濃町学芸会吹奏楽部	岐阜	○	東濃町学芸会吹奏楽部	岐阜	○	東濃町学芸会吹奏楽部	岐阜	○
7	GAPの推進	岐阜	○	GAPの推進	岐阜	○	GAPの推進	岐阜	○
8	水産研究所	岐阜	○	水産研究所	岐阜	○	水産研究所	岐阜	○
9	岐阜県農林事務所	岐阜	○	岐阜県農林事務所	岐阜	○	岐阜県農林事務所	岐阜	○
10	中央農林事務所	岐阜	○	中央農林事務所	岐阜	○	中央農林事務所	岐阜	○
11	岐阜県立農業センター	岐阜	○	岐阜県立農業センター	岐阜	○	岐阜県立農業センター	岐阜	○
12	岐阜県立農業センター	岐阜	○	岐阜県立農業センター	岐阜	○	岐阜県立農業センター	岐阜	○
13	ぎふアグリヘルスケアセンター	岐阜	○	ぎふアグリヘルスケアセンター	岐阜	○	ぎふアグリヘルスケアセンター	岐阜	○
14	岐阜県畜産センター	岐阜	○	岐阜県畜産センター	岐阜	○	岐阜県畜産センター	岐阜	○
15	岐阜県畜産センター	岐阜	○	岐阜県畜産センター	岐阜	○	岐阜県畜産センター	岐阜	○
16	岐阜県畜産センター	岐阜	○	岐阜県畜産センター	岐阜	○	岐阜県畜産センター	岐阜	○
17	岐阜県畜産センター	岐阜	○	岐阜県畜産センター	岐阜	○	岐阜県畜産センター	岐阜	○
18	岐阜県畜産センター	岐阜	○	岐阜県畜産センター	岐阜	○	岐阜県畜産センター	岐阜	○
19	岐阜県畜産センター	岐阜	○	岐阜県畜産センター	岐阜	○	岐阜県畜産センター	岐阜	○
20	ぎふ清流市庁舎	岐阜	○	ぎふ清流市庁舎	岐阜	○	ぎふ清流市庁舎	岐阜	○
21	ぎふ清流市庁舎	岐阜	○	ぎふ清流市庁舎	岐阜	○	ぎふ清流市庁舎	岐阜	○
22	ぎふ清流市庁舎	岐阜	○	ぎふ清流市庁舎	岐阜	○	ぎふ清流市庁舎	岐阜	○
23	岐阜県畜産センター	岐阜	○	岐阜県畜産センター	岐阜	○	岐阜県畜産センター	岐阜	○
24	岐阜県畜産センター	岐阜	○	岐阜県畜産センター	岐阜	○	岐阜県畜産センター	岐阜	○
25	岐阜県畜産センター	岐阜	○	岐阜県畜産センター	岐阜	○	岐阜県畜産センター	岐阜	○
26	岐阜県畜産センター	岐阜	○	岐阜県畜産センター	岐阜	○	岐阜県畜産センター	岐阜	○
27	岐阜県畜産センター	岐阜	○	岐阜県畜産センター	岐阜	○	岐阜県畜産センター	岐阜	○
28	岐阜県畜産センター	岐阜	○	岐阜県畜産センター	岐阜	○	岐阜県畜産センター	岐阜	○
29	岐阜県畜産センター	岐阜	○	岐阜県畜産センター	岐阜	○	岐阜県畜産センター	岐阜	○
30	岐阜県畜産センター	岐阜	○	岐阜県畜産センター	岐阜	○	岐阜県畜産センター	岐阜	○
31	岐阜県畜産センター	岐阜	○	岐阜県畜産センター	岐阜	○	岐阜県畜産センター	岐阜	○
32	岐阜県畜産センター	岐阜	○	岐阜県畜産センター	岐阜	○	岐阜県畜産センター	岐阜	○

※本会場案内図は、平成30年10月15日現在の内容のため、都合により変更される可能性があります。  
※催事内容は仕方の変更も有ります。詳細は主催者にお問い合わせください。





# 会場運営

関係者参加人数（出展者数(出展者証配布枚数)を含む延べ人数)

	県	農業団体	その他	計
27～28日	232	1,150	537	1,919

## 会場管理

主な業務	備考
○アリーナの床面養生設置・撤去	24日・29日
○資材の搬入・設営・管理・撤去	22日～29日
○展示物の搬入・撤去管理	26日～28日
○トラ柵搬出入、交通規制管理	26日～28日
○駐車証・通行証の発行管理	
○要員のハッピ、ジャンパー、スタッフ証等の準備	
○周辺道路対応班	27日～28日
	各4人



アリーナ床面養生



資材の搬入



資材の設営



駐車規制



交通規制

### 案内所・警察官詰所

設置場所	業務内容	備考		
総合案内所	○会場案内 ○拾得物受付 ○車いす管理 ○迷子案内		27日(土)	28日(日)
		拾得物	17件	29件
		車いす貸出	4件	1件
		迷子	2人	0人
西案内所	○会場案内 ○車いす管理 ○シャトルバス抽選会			
警察官詰所	○迷子、会場内警備			

### 放送所

放送内容	27日(土)	28日(日)	計(前回)	備考
催事案内	7件	6件	13(28)件	
迷子、待合せ	5	7	12(27)	
駐車場・車輛		1	1(7)	
その他			0(4)	
計	12	14	26(66)	

### 救護室（OKBぎふ清流アリーナ内）

受診区分	27日(土)	28日(日)	計(前回)	備考
擦過傷	2件	1件	3(4)件	○看護師 2人/日 ○協力 岐北厚生病院 ○救急車搬送件数 0件
挫創			0(0)	
切創			0(1)	
悪寒・めまい			0(1)	
その他		1(やけど)	1(1)	
計	2	2	4(7)	



総合案内所・警察官詰所



西案内所



会場 MAP



アリーナ入口



駐車場

区分	駐車可能台数 (前回)	備考
<b>来場者用</b> ・ 県庁 ・ 農協会館 ・ OKB ふれあい会館 ・ 他協力団体駐車場	3, 2 3 9 ( 3, 3 4 9 ) 台 1, 9 8 9 ( 2, 1 6 6 ) 5 2 5 ( 5 2 5 ) 2 5 8 ( 2 9 9 ) 4 6 7 ( 3 5 9 )	駐車場誘導：業者委託
<b>シャトルバス利用者用</b> ・ 福祉・農業会館 ・ OKB ふれあい会館・ 県防災交流センター等 ・ 一日市場	1, 2 4 4 ( 8 4 4 ) 台 4 0 7 ( 4 0 7 ) 4 3 7 ( 4 3 7 ) 4 0 0 ( 0 )	来場者・出展者共用駐車場 シャトルバス運行
<b>出展者用</b> ・ 県庁周辺	4 0 2 ( 4 7 8 ) 台 4 0 2 ( 4 7 8 )	
計	4, 8 8 5 ( 4, 6 0 9 ) 台	



来場者駐車場



駐車場案内



駐車禁止



出展者駐車場



駐輪場



シャトルバス駐車場



一日市場臨時駐車場



一日市場案内看板

# 駐車場位置、シャトルバス運行ルート図





## シャトルバスの運行

期間	ルート	運行方法
10月27日(土) 8:10~17:30	県庁周辺⇔会場	15~20分間隔 マイクロバス4台(各定員25名)
	一日市場臨時駐車場⇔会場	15~20分間隔 バス10台(各定員45名)
10月28日(日) 8:10~17:30	県庁周辺⇔会場	15~20分間隔 マイクロバス4台(各定員25名)
	一日市場臨時駐車場⇔会場	15~20分間隔 バス10台(各定員45名)

## 会場警備(業者委託)

期間	員数	備考
10月26日(金)	延べ 34人	(うち夜間警備 3名)
10月27日(土)	延べ 139人	(うち夜間警備 3名)
10月28日(日)	延べ 135人	
計	延べ 308人	

## 会場清掃等(業者委託)

期間	員数	備考
10月27日(土)~30日(火)	延べ 97人	

## <<ミナモとゆかいな仲間たち>>

		
ミナモ	ちょリス	ぎふマイの里
		
ひだくろ	田ケロー	岐阜犬

## 目録贈呈式

東日本大震災により被害を受けた東北3県（岩手県、宮城県及び福島県）を支援するために震災復興支援コーナーを設置し、東北3県の特産品販売や観光PRを行いました。

構成団体の負担金の一部から、東北3県の震災孤児支援基金へ寄附を行うため、下記のとおり目録贈呈式を行いました。

- 1 実施日 平成31年1月31日（木）
- 2 場 所 岐阜県農協会館
- 3 贈 呈 受領者  
福島県名古屋事務所 所長 村上 利通 氏  
宮城県大阪事務所名古屋立地センター所長 安部 研一 氏  
岩手県名古屋事務所 次長 佐々木 哲也 氏  
贈呈者  
岐阜県農業フェスティバル実行委員会 会長 櫻井 宏
- 4 金 額 金 60,000円
- 5 寄付先等  
いわての学び希望基金 【岩手県】 金 20,000円  
東日本大震災みやぎこども育英募金 【宮城県】 金 20,000円  
東日本大震災ふくしまこども寄付金 【福島県】 金 20,000円



# 岐阜県農業フェスティバル実行委員会規約

(名称)

第1条 本会は、岐阜県農業フェスティバル実行委員会と称する。

(目的)

第2条 本会は、岐阜県農業フェスティバルの円滑な運営を図ることを目的とする。

(事業)

第3条 本会は、前条の目的を達成するために、次の事業を行う。

- (1) 岐阜県農業フェスティバル開催事業
- (2) 前条に付帯する事業

(組織)

第4条 本会は、別表1に掲げる委員をもって構成する。

(役員)

第5条 本会に、次の役員を置く。

- (1) 会長 1名
- (2) 副会長 6名
  - 2 前項に定めるほか、総会の総意に基づき、本会に名誉会長をおくことができる。
  - 3 本会に監事2名を置く。

(役員を選任)

第6条 会長及び副会長は、総会において委員のうちから選任する。

- 2 監事は総会において協議のうえ、選任する。

(役員職務)

第7条 会長は、本会を代表し、会務を統括する。

- 2 副会長は、会長を補佐し、会長に事故あるときは、副会長のうちから会長があらかじめ指名した者がその職務を代行する。
- 3 監事は、本会の決算について監査する。ただし、必要と認めるときは、事業の執行状況について随時に監査することができる。

(任期)

第8条 役員任期は1年とする。ただし、補欠役員任期は、前任者の残任期間とする。

(総会)

第9条 総会は必要に応じて会長が召集する。

- 2 総会の議長は会長がこれを務める。
- 3 会長は、必要と認めるとき総会において関係者の出席を求め意見を聞くことができる。

(総会の議決事項)

第10条 総会は、次の事項を議決する。

- (1) 事業計画及び収支予算に関する事項
- (2) 事業報告及び収支決算に関する事項
- (3) 規約に関する事項

- (4) 本会の解散に関する事項
- (5) その他本会の運営及び事業の実施に関する重要な事項

(総会の成立及び議決の方法)

第11条 総会は、委員の過半数の出席により成立する。

- 2 総会の議事は、出席委員の過半数で決し、可否同数のときは、議長が決する。

(専決)

第12条 会長は、総会を招集するいとまがないと認めるときは、その議決すべき事項について専決することができる。

- 2 会長は、前項の規定により専決をしたときは、その内容について次の総会において報告しなければならない。

(経費)

第13条 本会の運営及び事業に要する経費は、次の収入をもって充てる。

- (1) 負担金
- (2) 協賛金
- (3) 出展小間料
- (4) 売上金
- (5) その他雑収入

(会計)

第14条 本会の会計年度は、総会において予算が承認された日から始まり、決算をもって終了する。

- 2 その他本会の会計に関し必要な事項は、会長が別に定める。

(予算)

第15条 本会の事業計画及び予算は、会長が調製し、総会に提案する。

(決算)

第16条 会長は、事業報告書及び決算資料を、監事の監査意見を添えて総会に提出する。

- 2 余剰金を生じるときは、あらかじめ協議の上、負担金の拠出者に返還する。

(幹事会)

第17条 本会に幹事会をおき、総会提出事項の調整企画及び審議にあたる。

- 2 幹事会の構成員は、別表2のとおりとし、会長が委嘱する。
- 3 幹事会に幹事長及び副幹事長をおく。幹事長は、岐阜県農政部次長の職にある者を、副幹事長は、岐阜県農業協同組合中央会専務理事の職にある者をもって充てる。
- 4 幹事会は、必要に応じて幹事長が召集する。
- 5 幹事会の議長は、幹事長がこれをつとめる。

(事務局)

第18条 本会の事務局は、岐阜県農政部農産物流通課（以下、「農産物流通課」という。）に置く。

- 2 事務局は、岐阜県農業フェスティバル開催事業に関する具体的事項について事務を分掌する。
- 3 事務局の組織は別表3のとおりとする。
- 4 事務局に事務局長、事務局次長及び班長をおき、事務局長は事務局を統括する。事務局長は、岐阜県農政部農産物流通課長の職にある者を、事務局次長は、岐阜県農業協同組合中央会常務理事の職にある者をもって充てる。
- 5 その他事務局について必要な事項は、会長が別に定める。

(解散後における事務の処理)

第19条 本会の解散の後、岐阜県農業フェスティバルに関する問い合わせその他の事務については、農産物流通課において処理する。

2 岐阜県農業フェスティバル実行委員会で作成または取得した文書等は、農産物流通課において岐阜県公文書規程の規定により管理する。

(委任)

第20条 この規約に定めるもののほか、本会の運営に関し必要な事項は、会長が別に定める。

附 則

この規約は、設立総会の議決を得た日（昭和60年6月12日）から適用する。

附 則

この規約は、総会の議決を得た日（平成3年6月18日）から適用する。

附 則

この規約は、総会の議決を得た日（平成11年7月12日）から適用する。

附 則

この規約は、総会の議決を得た日（平成13年7月9日）から適用する。

附 則

この規約は、総会の議決を得た日（平成14年7月17日）から適用する。

附 則

この規約は、総会の議決を得た日（平成15年7月11日）から適用する。

附 則

この規約は、総会の議決を得た日（平成17年10月17日）から適用する。

附 則

この規約は、総会の議決を得た日（平成18年7月25日）から適用する。

附 則

この規約は、総会の議決を得た日（平成21年7月21日）から適用する。

附 則

この規約は、総会の議決を得た日（平成23年7月15日）から適用する。

附 則

この規約は、総会の議決を得た日（平成24年6月20日）から適用する。

附 則

この規約は、総会の議決を得た日（平成25年7月12日）から適用する。

附 則

この規約は、総会の議決を得た日（平成26年7月14日）から適用する。

附 則

この規約は、総会の議決を得た日（平成28年7月5日）から適用する。



別表 1 (第 4 条関係)

実行委員会委員

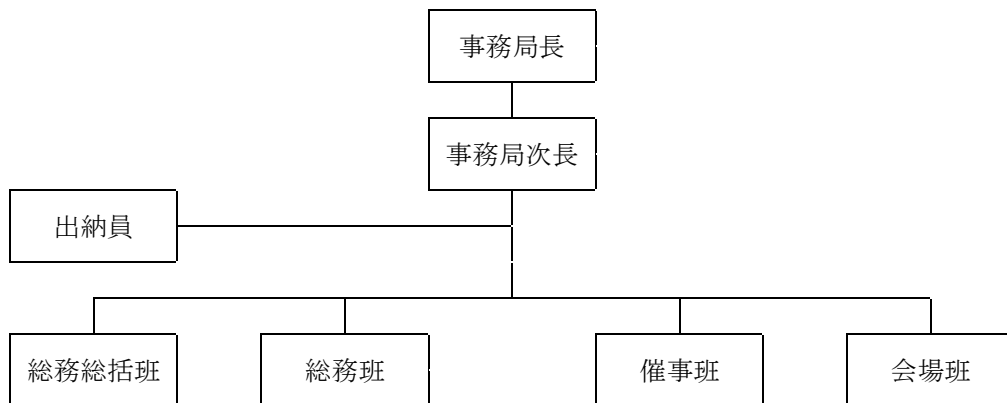
岐阜県市長会代表  
岐阜県町村会長  
岐阜県農業協同組合中央会長  
岐阜県信用農業協同組合連合会経営管理委員会会長  
全国農業協同組合連合会岐阜県本部運営委員会会長  
岐阜県厚生農業協同組合連合会経営管理委員会会長  
全国共済農業協同組合連合会岐阜県本部運営委員会会長  
一般社団法人岐阜県農畜産公社理事長  
岐阜県農業共済組合連合会会長理事  
一般社団法人岐阜県農業会議会長  
岐阜県園芸特産振興会長  
岐阜県蚕糸振興協議会会長  
一般社団法人岐阜県畜産協会会長  
岐阜県酪農農業協同組合連合会代表理事会長  
岐阜県食肉事業協同組合連合会長  
岐阜県土地改良事業団体連合会長  
岐阜県食品産業協議会長  
岐阜県漁業協同組合連合会代表理事会長  
岐阜県農政部長

別表2（第17条関係）

実行委員会幹事会構成員

岐阜県市長会事務局長  
岐阜県町村会事務局長  
岐阜県農業協同組合中央会専務理事  
全国農業協同組合連合会岐阜県本部長  
岐阜県農業共済組合連合会参事  
岐阜県園芸特産振興会事務局長  
岐阜県中小企業団体中央会事務局長  
（岐阜県食品産業協議会事務局）  
岐阜県食肉事業協同組合連合会事務局長  
全岐阜県生活協同組合連合会専務理事  
岐阜県指導農業士連絡協議会会長  
アグリ・エンジョイネット岐阜会長  
岐阜県農政部次長

別表3（第18条関係）



注) 総務班及び催事班、会場班の設置数は会長が別途定める。

# 岐阜県農業フェスティバル実行委員会事務局規程

## 第1章 総 則

(趣旨)

第1条 この規程は、岐阜県農業フェスティバル実行委員会（以下、本会という。）規約第14条2項及び第18条第5項の規定に基づき、本会の会計処理及び事務局の運営等について、必要な事項を定めることを目的とする。

## 第2章 事務局

(事務局組織)

第2条 事務局は、岐阜県農政部農産物流通課（以下、「農産物流通課」という。）内に置く。  
2 事務局の組織は別表第1に掲げるとおりとする。

(事務局の分掌事務)

第3条 事務局は、次に定める事務を処理する。  
(1) 実行委員会の連絡調整に関すること。  
(2) 事業計画及び予算の作成に関すること  
(3) 事業報告及び決算の作成に関すること  
(4) 実行委員会の会計に関すること  
(5) その他岐阜県農業フェスティバルの運営に必要な事務に関すること。  
2 各班の分掌事務は、別表第1に掲げるとおりとする。

(事務局の職員)

第4条 事務局の職員は、次に定めるところによる。  
(1) 事務局長 岐阜県農政部農産物流通課長  
(2) 事務局次長 岐阜県農業協同組合中央会常務理事  
(3) 班長 別表第1に掲げる者  
(4) 副班長 別表第1に掲げる者  
(5) 事務局員 別表第1に掲げる機関並びに団体の職員  
(6) 出納員 岐阜県農政部農産物流通課管理調整監

第5条 事務局長は、事務局の分掌事務のうち出納員に属する事務以外の事務を処理する。  
2 事務局次長は、事務局長を補佐し、事務局長に事故のあるときは、その職務を代理する。  
3 班長は班の事務を掌握する。  
4 副班長は、班長を補佐し、班長に事故のあるときは、その職務を代理する。  
5 事務局員は、上司の命を受けて、事務に従事する。  
6 出納員は、本会に属する現金その他の財産を管理する。

## 第3章 文 書

(文書管理)

第6条 文書等には、收受又は起案の順序に従い、一連の番号を付する。  
2 事務局長は、文書整理簿を作成し、本会に属する文書等を整理する。  
3 その他文書等の管理については、岐阜県の例による。

## 第4章 予 算

### (事業計画)

第7条 事務局長は、事業計画案を作成し、会長に提出する。

### (予算)

第8条 事務局長は、前条の事業計画案に基づき、予算案を作成し、会長に提出する。

- 2 予算には、本会の運営及び事業の実施に関する全ての収支を計上する。
- 3 予算は、目的に従い、必要な区分を設けて整理する。

### (予算の流用)

第9条 事務局長は、予算区分間の流用を行った場合は、次の総会及び幹事会において報告しなければならない。

## 第5章 契 約

### (契約の方法)

第10条 本会における売買、貸借、請負その他の契約は、指名競争入札による。ただし、競争入札に付することが不利又は困難である場合は、随意契約の方法によることができる。

- 2 指名業者の選定理由は、入札執行の伺書に明記する。
- 3 随意契約の方法による理由及び見積書を徴する業者の選定理由は、契約執行の伺書に明記する。

### (契約書の作成)

第11条 契約の締結にあたっては、契約の目的、金額、履行期限その他必要な事項を記載した契約書を作成しなければならない。ただし、軽微な契約をする場合、その他契約書の作成が困難な場合は、契約書の作成を省略することができる。

### (契約手続)

第12条 随意契約及び契約書作成省略の基準、入札その他の事務手続は、岐阜県の例による。

## 第6章 会 計

### (予算の執行)

第13条 事務局長は、歳入歳出予算の執行にあたり、収支に係る決裁書を請求書等収支の原因となる書類を添えて出納員に提出し、現金の収納又は支払を依頼する。

- 2 出納員は、前項の依頼を受けたときは、当該依頼が予算に違反しないこと等を確認のうえ、収納又は支払の手続を行う。
- 3 支払にあたっては、口座振替の場合を除き、必ず領収書を徴しなければならない。
- 4 収支に係る書類の金額及び数量等を訂正するときは、訂正削除部分に証印をする。

### (支払事務の委任)

第14条 事務局外における現金支払については、出納員は、事務局員に必要な資金を交付して支払わせることができる。

- 2 前項の取扱いを行う範囲及び手続については、岐阜県における資金前渡の例による。

(会計帳簿)

第15条 会計帳簿は、収支の別に整理し、予算の執行状況に応じて正確かつ明瞭に記載しなければならない。

(決算)

第16条 本会の会計年度を終了する場合または本会を解散する場合において、事務局長は、これらを協議する総会及び幹事会の前までに事業報告書及び決算資料を会長及び幹事長に提出する。

(現金の管理)

第17条 本会に属する現金は、確実な金融機関に預け入れる。

2 出納員は現金出納簿を備え、現金の出納状況を記録しなければならない。

(岐阜県会計規則等の準用)

第18条 その他本会の会計事務の処理については、岐阜県の例による。

## 第7章 事務の決裁

(事務局長専決事項)

第19条 本会の事業について、別表第2に掲げる事項については、事務局長において専決することができる。ただし、その内容が重要又は異例に属する事項については、ただちに会長及び幹事長に報告しなければならない。

(代決)

第20条 緊急の場合において事務局長が決裁することができない場合は、事務局次長がその事務を代決することができる。

2 事務局次長は、自らが代決した事項については、事務局長に報告しなければならない。

(出納員専決事項)

第21条 本会に属する現金及び物品の出納については、出納員が専決する。

附 則

この規程は、平成9年7月17日より適用する。

附 則

この規程は、平成11年7月12日より一部改正して適用する。

附 則

この規程は、平成12年7月14日より一部改正して適用する。

附 則

この規程は、平成13年7月9日より一部改正して適用する。

附 則

この規程は、平成14年7月17日より一部改正して適用する。

附 則

この規程は、平成15年7月11日より一部改正して適用する。

附 則

この規程は、平成16年7月20日より一部改正して適用する。



附 則

この規程は、平成17年7月13日より一部改正して適用する。

附 則

この規程は、平成17年10月17日より一部改正して適用する。

附 則

この規程は、平成18年7月25日より一部改正して適用する。

附 則

この規程は、平成19年8月8日より一部改正して適用する。

附 則

この規程は、平成20年8月8日より一部改正して適用する。

附 則

この規程は、平成21年7月21日より一部改正して適用する。

附 則

この規程は、平成23年7月15日より一部改正して適用する。

附 則

この規程は、総会の議決を得た日（平成26年7月14日）から適用する。

附 則

この規程は、平成27年7月9日より一部改正して適用する。

附 則

この規程は、平成28年7月5日より一部改正して適用する。

附 則

この規程は、平成30年7月13日より一部改正して適用する。

# 別表第1 (第2条、第3条及び第4条関係) 岐阜県農業フェスティバル実行委員会事務局組織及び事務分掌



※各催事班の催事名等については変更する場合がある。

別表第2（第19条関係）

事務局長専決事項

- （1）事業の実施計画及び実施方針に関する事
- （2）収入に関する事。
- （3）支出に関する事。
- （4）予算の流用に関する事
- （5）事務局員の指揮監督に関する事
- （6）本会に属する文書の管理に関する事
- （7）事務局員及び事務局の依頼する者の旅行に関する事
- （8）その他軽易な事務の処理に関する事

## 実行委員会委員名簿

会長	岐阜県農業協同組合中央会	会長	櫻井 宏
副会長	岐阜県市長会	代表	武藤 鉄弘
〃	岐阜県町村会	代表	井戸 敬二
〃	全国農業協同組合連合会岐阜県本部	運営委員会会長	足立 能夫
〃	岐阜県農業共済組合連合会	会長理事	岩井 豊太郎
〃	岐阜県食品産業協議会	会長	北野 茂樹
〃	岐阜県農政部	部長	熊崎 政之
委員	岐阜県信用農業協同組合連合会	経営管理委員会会長	櫻井 宏
〃	岐阜県厚生農業協同組合連合会	経営管理委員会会長	堀尾 茂之
〃	全国共済農業協同組合連合会岐阜県本部	運営委員会会長	駒屋 廣行
〃	一般社団法人岐阜県農畜産公社	理事長	平工 孝義
〃	一般社団法人岐阜県農業会議	会長	岩井 豊太郎
〃	岐阜県園芸特産振興会	会長	足立 能夫
〃	岐阜県蚕糸振興協議会	会長	白木 敏彦
〃	一般社団法人岐阜県畜産協会	会長	早川 捷也
〃	岐阜県酪農農業協同組合連合会	代表理事会長	朝日 修
〃	岐阜県食肉事業協同組合連合会	会長	熊崎 金良
〃	岐阜県土地改良事業団体連合会	会長	藤原 勉
〃	岐阜県漁業協同組合連合会	代表理事会長	玉田 和浩

## 実行委員会監事名簿

監事	岐阜県信用農業協同組合連合会	理事長	山田 幹人
〃	岐阜県出納事務局	出納管理課長	加藤 誠

## 実行委員会幹事名簿

幹事長	岐阜県農政部	次長	大西 正晃
副幹事長	岐阜県農業協同組合中央会	専務理事	松永 政人
幹事	岐阜県市長会	事務局長	林 俊朗
〃	岐阜県町村会	事務局長	山村 和弘
〃	全国農業協同組合連合会岐阜県本部	県本部長	桑田 博之
〃	岐阜県農業共済組合連合会	参事	小島 晴夫
〃	岐阜県園芸特産振興会	事務局長	小林 由幸
〃	岐阜県中小企業団体中央会 (岐阜県食品産業協議会)	事務局長	大沼 浩宣
〃	岐阜県食肉事業協同組合連合会	事務局長	井上 富雄
〃	全岐阜県生活協同組合連合会	専務理事	佐藤 桂三
〃	岐阜県指導農業士連絡協議会	会長	後藤 昌宏
〃	アグリ・エンジョイネット岐阜	会長	杉山 ミサ子

## 実行委員会事務局

事務局長	岐阜県農政部農産物流通課	課長	広瀬 雅史
事務局次長	岐阜県農業協同組合中央会	常務理事	渡邊 健彦



### 第 3 2 回 岐 阜 県 農 業 フ ェ ス テ ィ バ ル 開 催 経 過

H30. 5. 21	農業フェスティバル開催に係る意見聴取	関係機関
7. 4	第 1 回実行委員会幹事会	農協会館 4F-2 会議室
7. 4	第 1 回実行委員会契約審査会	農協会館 4F-2 会議室
7. 10	第 1 回実行委員会総会	農協会館 6F 一般会議室
7. 20	班長・農林事務所農業振興課長合同会議	シンクタンク庁舎 入札室
7. 25	業務委託業者選定 入札 (会場設営・警備・シャトルバス)	シンクタンク庁舎 入札室
7. 31	協賛依頼	各関係団体
8. 2	後援名義使用承認申請	各関係機関
8. 7	両替業務依頼	岐阜県信用農業協同組合連合会
8. 14	県庁敷地使用許可申請	県管財課等、岐阜アリーナ指定管理者
8. 15	看護師派遣依頼	岐北厚生病院
9. 7	農フェス出展決定及び関連資料等配布	飲食・販売出展団体
9. 11	出展者説明会及び関連資料配布	県庁 大会議室
9. 13	農フェス出展決定及び関連資料等配布	その他出展団体
9. 18	臨時加入電話の仮設申込み	NTT 西日本岐阜支店
9. 18	バス路線の変更及び通行止め区間安全運行の依頼	岐阜乗合自動車、岐阜市総合政策課、県管財課
9. 21	各機関駐車場借用依頼	関係機関
9. 28	道路情報提供依頼	(公財)日本道路交通情報センター名古屋事務所、県道路維持課
10. 5	OKBぎふ清流アリーナ施設使用料減免申請	岐阜アリーナ指定管理者
10. 12	道路占有許可申請	岐阜土木事務所
10. 12	道路作業届	国土交通省岐阜国道事務局
10. 15	火災防災上必要な業務に関する計画提出書	岐阜南消防署
10. 16	食品衛生営業許可申請	岐阜市保健所
10. 17	第 2 回班長会議	県庁 農政部特別会議室
10. 18	道路使用(交通規制)許可並びに車輛通行禁止規制	岐阜南警察署
10. 19~26	開催に伴う交通規制、案内看板の設置	県庁周辺
10. 19~29	準備、開催、撤去	県庁周辺
10. 29	食品衛生営業廃止届	岐阜市保健所
10. 30	拾得物届	岐阜南警察署
H31. 1. 31	震災義援金目録贈呈式	農協会館 6F 応接室
3. 12	第 2 回実行委員会幹事会	ホテルパーク 2F 鶴の間
3. 28	第 2 回実行委員会総会	農協会館 6F 一般会議室