

表3 主な観測井の年平均地下水位の状況

(単位:m)

観測井名	年																																											
	S55	56	57	58	59	60	61	62	63	H1	2	3	4	5	6	7	8	9	10	11	12	13	14	15	16	17	18	19	20	21	22	23	24	25	26	27	28	29	30	R1	2	3	4	5
岐阜井(G3)	6.17	6.25	6.17	6.14	5.74	6.12	6.40	6.36	6.45	6.51	6.50	6.54	6.35	6.67	6.21	6.55	6.44	6.43	6.73	6.60	6.50	6.58	6.70	6.87	6.99	6.81	6.96	6.75	6.93	7.15	7.34	7.25	7.22	7.27	7.29	7.48	7.40	7.42	7.50	7.46	7.55	7.58	7.47	7.48
大垣井(G3)	8.87	8.84	8.78	8.79	8.57	8.77	8.71	8.62	8.66	8.68	8.64	8.64	8.52	8.76	8.30	8.68	8.72	8.73	8.90	8.75	8.70	8.75	8.79	8.85	8.84	8.74	8.91	8.79	8.99	8.96	9.09	9.05	9.02	9.04	9.06	9.20	9.11	9.12	9.21	9.12	9.14	9.17	9.02	8.99
羽島井(G3)	-0.34	0.00	0.01	0.02	-0.45	0.16	1.38	1.46	1.56	1.66	1.65	1.76	1.62	2.04	1.56	1.95	1.97	2.00	2.42	2.42	2.37	2.55	2.75	2.96	3.04	2.94	3.08	3.09	3.31	3.49	3.75	3.69	3.74	3.79	3.83	3.99	3.96	4.02	4.12	4.07	4.19	4.19	4.13	4.19
西中井(G1)	2.57	2.60	2.76	2.73	2.26	2.40	2.44	2.86	3.38	3.64	3.66	3.66	3.54	3.51	3.52	3.83	3.85	3.45	3.48	3.47	3.34	3.24	3.36	3.91	3.95	3.95	3.97	3.90	3.96	4.03	4.11	4.04	4.06	4.05	4.05	4.05	4.06	4.02	4.07	4.06	4.04	4.05	4.09	4.03
海津井(G2)	-7.45	-6.94	-6.63	-6.74	-7.32	-6.41	-4.17	-3.92	-3.76	-3.77	-3.67	-3.37	-3.55	-3.12	-3.66	-3.08	-3.33	-3.07	-2.49	-2.50	-2.44	-1.84	-1.88	-1.58	-1.37	-1.36	-1.34	-1.17	-1.08	-0.76	-0.76	-0.60	-0.65	-0.59	-0.50	-0.43	-0.41	-0.40	-0.28	-0.28	-0.29	-0.23	-0.21	-0.30

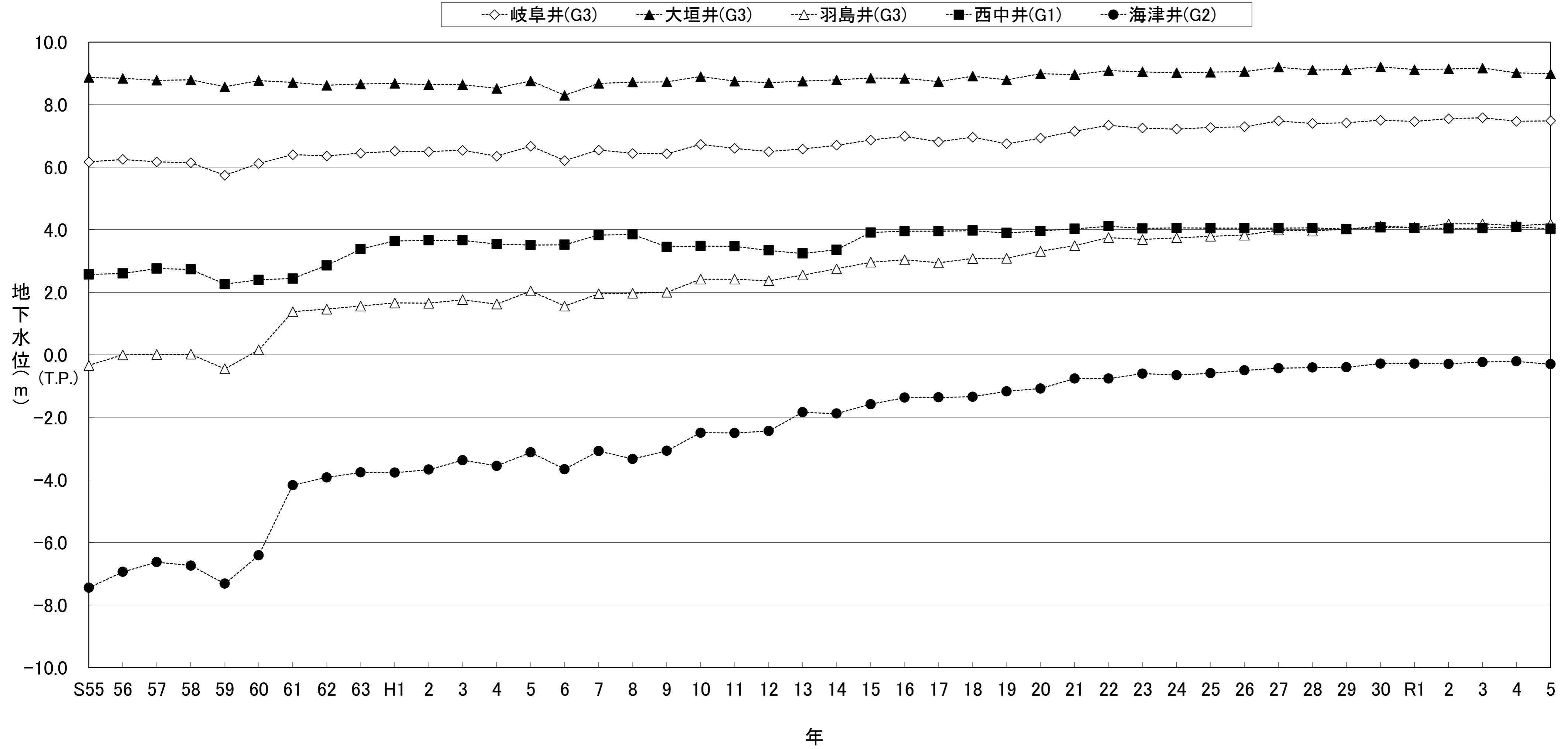


図2 主な観測井の年平均地下水位の状況