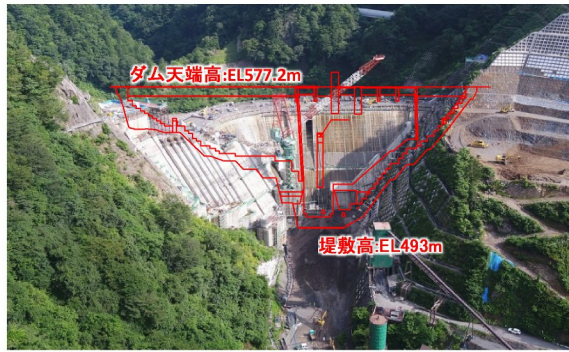


# 岐阜県 内ヶ谷ダム 工事進捗状況(令和6年7月末現在)

## ダムサイト状況

① ダムサイト状況(下流上空より望む)



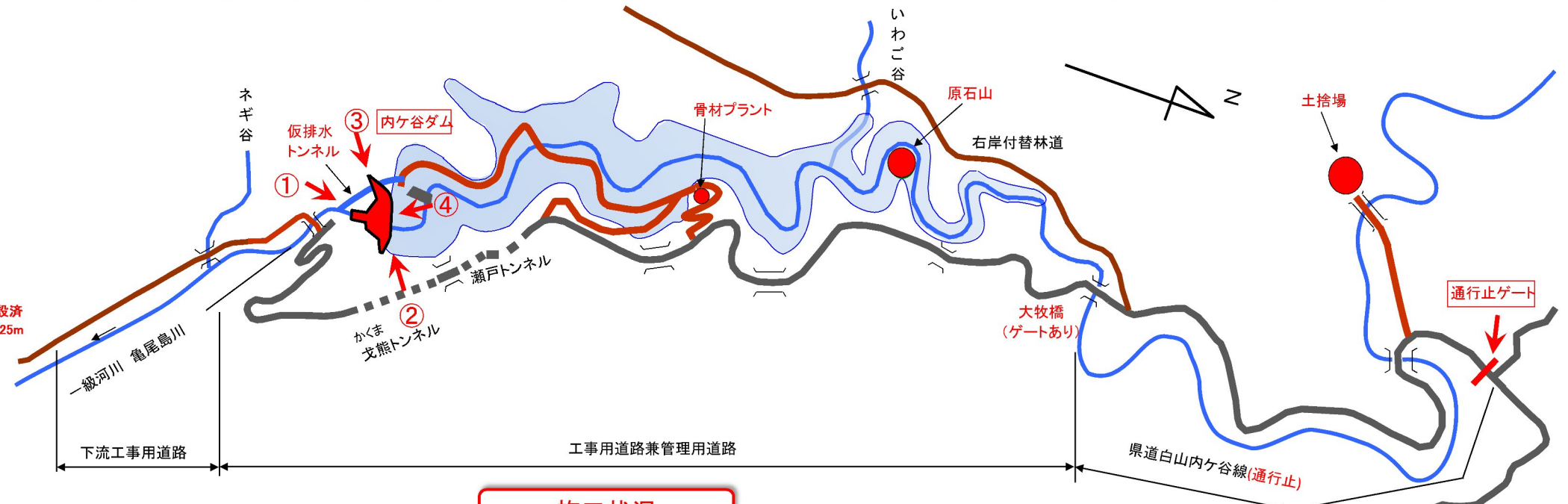
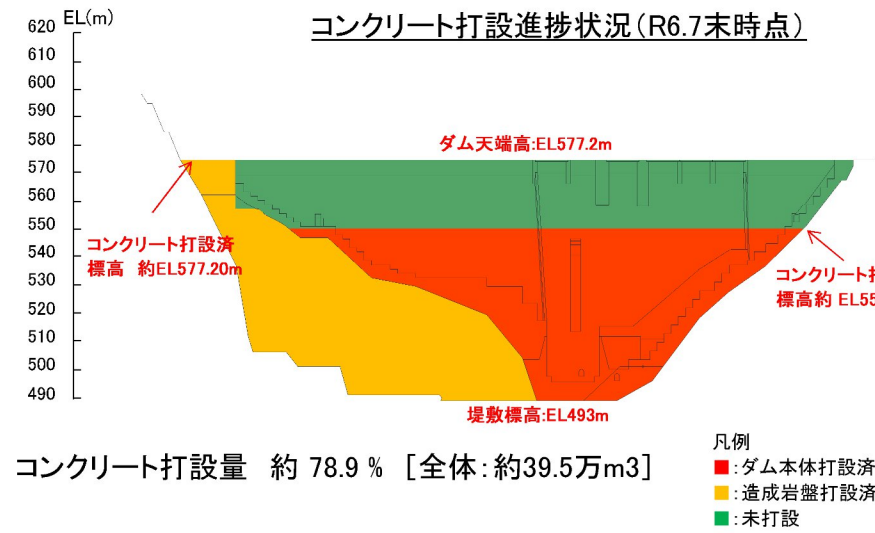
② ダムサイト右岸状況(左岸上空より望む)



③ ダムサイト左岸状況(右岸上空より望む)

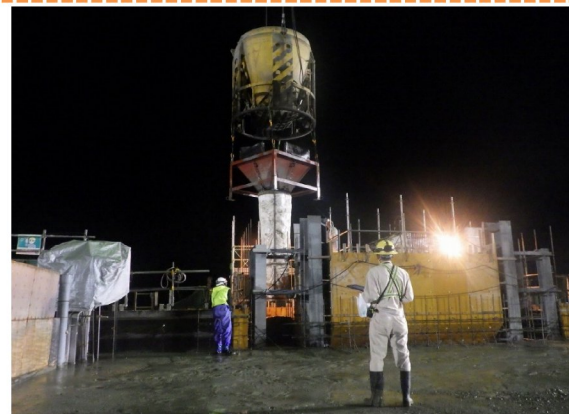


④ ダムサイト状況(上流上空より望む)



## 施工状況

夜間取水塔コンクリート打設



夜間堤体全景(EL553.25m左岸側から望む)

