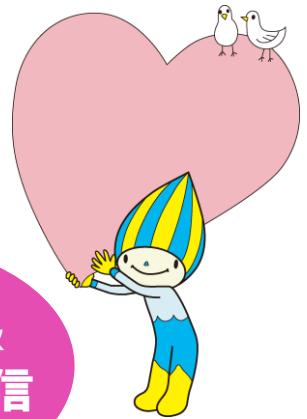


# 自閉症の息子をめぐると 大変だけどフツーの日々

混雑する電車や店舗で、大の字になってパニックを起こしたり、小学校から脱走しバス通りのセンターラインを歩いていたたり、自宅2階のベランダ手すりを平均台にして歩いていたたり、1本の虫歯の治療に計10年に及ぶ長い道のりがあったり…。知的障がいを伴う自閉症の息子さんの父として、息子との日々の中での葛藤や救われたこと、ともに暮らす家族への思い、地域への思い、そして、親亡き後への思い…。時に記者としての視点を交えながらお話させていただきます。



会場参加 &  
後日動画配信

## 講師

読売新聞社  
ヨミドクター前編集長

うめざき まさなお

梅崎 正直 氏



## 【講師紹介】

1966年北九州市生まれ。90年読売新聞東京本社に入社。95年『週刊読売』編集部に移り、13年間にわたって雑誌編集に携わった。新聞の社会保障部等を経て、2018年からヨミドクター編集長。現在は、同社調査研究本部主任研究員。著作は、「自閉症の息子をめぐると大変だけどフツーの日々」(2021年 中央公論新社)。

## 開催 方法

会場参加 ◆定員:200名

◆日時:令和6年 **9月7日(土)**  
13:30~15:30 (受付 13:00~)

◆場所:岐阜県図書館  
多目的ホール



参加費無料  
要事前申込

動画配信(YouTube限定)

◆定員:200名  
◆配信日時:令和6年  
**10月2日(水)13:00~**  
**10月30日(水)15:00**



【事前申込期間】

令和6年6月3日(月)10:00~8月30日(金)16:00

こちらから▶



詳しくは裏面を▶



- ① 申込期間内に当センターホームページ『講演会のお知らせ』の『令和6年度発達障がい理解促進講演会』のページにお進みください。
- ② 申込フォーム欄から「会場」または「動画配信」のどちらかを選択し、それぞれの申込フォームから、メールアドレスをご入力ください。  
※ 申込終了後の研修方法の変更はご遠慮ください。
- ③ 数分後、ご入力いただいたメールアドレスにURLが送信されますので、必要事項をご入力ください。
- ④ 申込後、『受付完了メール（件名「ご送信ありがとうございました」）』が届きます。本メールをもって受付完了となります。

\* メールアドレスの送信のみでは、申込が完了しておりません。ご注意ください。

\* 『申込フォームURLメール』が届かない場合は、アドレスに間違いがないかご確認ください。また、迷惑メールの対策等でドメイン指定を行っている場合、メールが受信できない場合があります。「@logoform.st-japan.asp.lgwan.jp」を受信できるよう設定してください。

### 会場参加の方

### 動画配信視聴の方

「送信完了メール」をご確認のうえ、当日会場へお越しください。

#### 【公共交通機関でお越しの場合】

- ◆ JR西岐阜駅（南口）より
  - ・西ぎふ・くるくるバス『県図書館・美術館』バス停下車すぐ
  - ・西岐阜駅から徒歩14分
- ◆ 名鉄岐阜駅・JR岐阜駅より
  - ・岐阜バス 鏡島市橋線「市橋」行に乗車、「県美術館」バス停下車 徒歩3分
  - ・岐阜バス 加納島線「OKBふれあい会館」行に乗車、「江添」バス停下車 徒歩10分



#### 【お車でお越しの場合】

- ◆ 駐車場（無料）  
岐阜県美術館と共用（7か所）442台  
※ 周辺の商業施設等、指定以外の駐車場は使用されませんようにお願いします。



「申込フォーム」に入力いただいたメールアドレス宛に、10月2日(水) 午前中に【受講招待メール】を送付します。

メール文にあります講演会受講に必要な情報を確認のうえ、ご参加ください。

- ※ 申込時に、「講演会視聴にあたっての注意事項」のご一読及びご承諾を確認しておりますので、承諾確認（「はい」または「いいえ」のどちらか選択）をお願いします。
- ※ 迷惑メールの対策等でドメイン指定を行っている場合、「@pref.gifu.lg.jp」を受信できるよう設定してください。
- ※ 期日までに【受講招待メール】が届かない場合は、下記の担当までお電話ください。
- ※ 本講演会の参加にかかるデータ通信料は、受講者負担となります。

#### 図書館関連事業

- ・発達障がい関連の図書展示
- ・ブックリストの配布



#### 【問合せ】

主催：岐阜県発達障害者支援センター  
〒502-0854 岐阜市鷺山向井2563-18  
TEL：058（233）5116  
FAX：058（233）5131

共催：岐阜県図書館（サービス課調査相談係）  
〒500-8368 岐阜市宇佐4-2-1  
TEL：058（275）5111  
FAX：058（275）5115