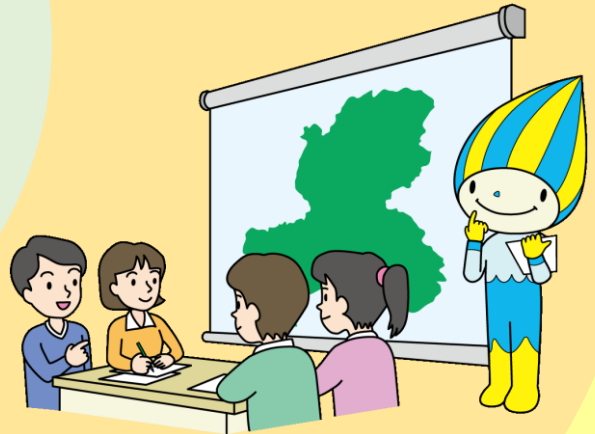


岐阜県介護生産性向上 総合相談センター

令和6年8月1日 OPEN



相談対応・専門家派遣

生産性向上・業務改善に関する各種相談対応、専門家派遣を行います。

研修会

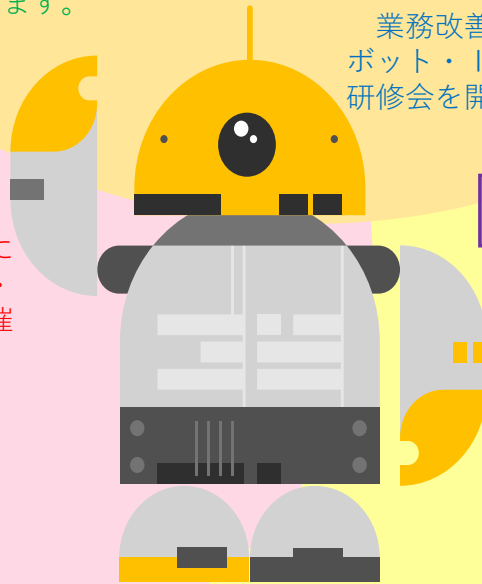
業務改善やその方法の1つである介護ロボット・ICT機器の利活用等についての研修会を開催します。

機器展示会

生産性向上・業務改善に活用できる介護ロボット・ICT機器の展示会を開催します。

試用貸出

介護ロボットやICT機器導入に向け、使い勝手や効用について事前に確認できます。



介護業界にとって重要なテーマである「介護サービスの質の向上」「人材の定着・確保」に向けた生産性向上や業務改善等の諸課題への幅広い支援をさせていただきます。ぜひ、ご活用ください。

岐阜県介護生産性向上総合相談センターのホームページでは、介護現場の生産性向上に関する各種情報を掲載しています。

【お問合せ先】岐阜県介護生産性向上総合相談センター

〒500-8113 岐阜市金園町1-3-3 クリスタルビル2階

(公財) 介護労働安定センター岐阜支部内

電話 058-201-3288 FAX 058-264-6848

メール gifu@kaigo-center.or.jp

ホームページ <https://www.kaigo-center.or.jp/shibu/gifu/info/2024/14300>

※QRコードが反応しない場合は、上記URLまたはメールアドレスを直接入力してください。



メール
QRコード

ホームページ
QRコード



岐阜県介護生産性向上総合相談センター の主な業務内容

費用は、原則
無料



各種相談への対応・専門家派遣

介護現場における生産性向上や業務改善に関する各種相談に対応させていただきます。必要に応じて専門家・関係機関を交えた対応をいたします。

【受付方法】お電話またはメールで

生産性向上に向けた研修会

介護ロボット・ICT機器の展示会

業務改善やその方法の1つである介護ロボット・ICT機器等の利活用についての研修会を開催します。また、合わせて介護ロボット・ICT機器の展示も行います。

介護ロボット・ICT機器の試用貸出

介護ロボットやICT機器導入に向けて、使い勝手や効用について事前に確認したい場合にご利用いただけます。

【受付方法】お電話またはメールで

【注意事項】

- ・貸出期間は、2週間～1カ月となります。(機器により若干異なります)
- ・基本的には1事業所様1回のご利用となります。
- ・別途定める「貸出ルール(※)」をご確認いただき所定の申込書にご記入いただくこととなります。
- ・試用貸出後、アンケートに回答する必要があります。

(※) 貸出ルール等は、岐阜県介護生産性向上総合相談センターのホームページに掲載いたします。

【お問合せ先】

岐阜県介護生産性向上総合相談センター

電話 058-201-3288 FAX 058-264-6848

メール gifu@kaigo-center.or.jp

ホームページ <https://www.kaigo-center.or.jp/shibu/gifu/info/2024/14300>

〒500-8113 岐阜市金園町1-3-3 クリスタルビル2階

(公財) 介護労働安定センター岐阜支部内

【受付時間】 9:00～17:00(土日祝・年末年始は除く)

メール



QRコード

ホームページ



QRコード

お気軽に
ご連絡ください