

第2章 人口動態

(1) 人口動態総覧

管内の人口 134,522人 (本所 105,312人 センター 29,210人)

令和3年 136,727人 (本所 106,865人 センター 29,862人) より 2,205人減少

年齢3区分別人口

年少人口 15,414人 11.5% (本所 12,410人 11.8% センター 3,004人 10.3%)

生産年齢人口 69,195人 51.4% (本所 55,233人 52.4% センター 13,962人 47.8%)

老年人口 49,311人 36.7% (本所 37,281人 35.4% センター 12,030人 41.2%)

老年人口割合は、全国(29.5%)、岐阜県(30.6%)に比べ年々人口の高齢化が進んでいる。

高齢化は、下呂市(41.2%)、飛騨市(41.2%)、高山市(33.9%)、白川村(33.5%)の順に進んでいる。

自然増加数 △1513人 (本所△1052人 センター△461人)

令和3年 △1334人 (本所△925人 センター△409人) に比べ減少数が増加

(2) 出生

出生数 747人 (本所 631人 センター 116人)

令和3年 769人 (本所 637人 センター 132人) に比べ減少

率<人口千対>5.6 (本所 6.0 センター 4.0) (全国 6.3 県 5.7)

低体重出生児(2,500g未満)出生数 69人 率<出生百対>9.2 (本所 9.0 センター 10.3)

(3) 死亡

死亡数 2,260人 率<人口千対>16.8 (本所 1,683人 16.0 センター 577人 19.8)

令和3年 2,103人 率<人口千対>15.4 (本所 1,562人 14.6 センター 541人 18.1) に比べ増加

全国 12.9、県 13.5 に比べ高率であり、この傾向は続いている。

死因別順位

第1位 悪性新生物 484人 率<人口十万対>359.8 (本所 374人 355.1 センター 110人 376.6)

第2位 老衰 370人 率<人口十万対>275.0 (本所 286人 271.6 センター 84人 287.6)

第3位 心疾患 316人 率<人口十万対>234.9 (本所 223人 211.8 センター 93人 318.4)

(4) 乳児死亡

乳児死亡数 3人 率<人口千対> 4.0 (全国 1.7 県 2.5)

(5) 死産

死産数 8人 率<出産千対>10.6 (本所 7人 11.0 センター 1人 8.5)

令和3年 13人 率<出産千対>16.6 (本所 12人 18.5 センター 1人 7.5) に比べ減少

(6) 婚姻と離婚

婚姻数 402組 率<人口千対> 3.0 (本所 324件 3.1 センター 78件 2.7)

離婚数 173組 率<人口千対>1.29 (本所 147件 1.4 センター 26件 0.89)

(1) 人口動態総覧
ア 実数 (T2-1)

(令和4年)

| | 人口(10月1日現在) | | | 出生数 | | | 死亡数 | | | 自然増加数 | | |
|--------|-------------|------------|------------|---------|---------|---------|-----------|---------|---------|-----------|-----------|-----------|
| | 総数 | 男 | 女 | 総数 | 男 | 女 | 総数 | 男 | 女 | 総数 | 男 | 女 |
| | | | | | | | | | | | | |
| 全国 | 122,030,523 | 59,313,678 | 62,716,845 | 770,759 | 395,257 | 375,502 | 1,569,050 | 799,420 | 769,630 | △ 798,291 | △ 404,163 | △ 394,128 |
| 岐阜県 | 1,945,350 | 944,374 | 1,000,976 | 11,124 | 5,723 | 5,401 | 26,175 | 13,436 | 12,739 | △ 15,051 | △ 7,713 | △ 7,338 |
| 管内総数 | 134,522 | 64,465 | 70,057 | 747 | 359 | 388 | 2,260 | 1,156 | 1,104 | △ 1,513 | △ 797 | △ 716 |
| 本所小計 | 105,312 | 50,584 | 54,728 | 631 | 304 | 327 | 1,683 | 872 | 811 | △ 1,052 | △ 568 | △ 484 |
| 高山市 | 82,206 | 39,446 | 42,760 | 509 | 250 | 259 | 1,237 | 641 | 596 | △ 728 | △ 391 | △ 337 |
| 飛騨市 | 21,648 | 10,409 | 11,239 | 105 | 48 | 57 | 422 | 216 | 206 | △ 317 | △ 168 | △ 149 |
| 白川村 | 1,458 | 729 | 729 | 17 | 6 | 11 | 24 | 15 | 9 | △ 7 | △ 9 | 2 |
| センター小計 | 29,210 | 13,881 | 15,329 | 116 | 55 | 61 | 577 | 284 | 293 | △ 461 | △ 229 | △ 232 |
| 下呂市 | 29,210 | 13,881 | 15,329 | 116 | 55 | 61 | 577 | 284 | 293 | △ 461 | △ 229 | △ 232 |

(令和4年)

| | 乳児死亡数 | | 新生児死亡数 | | 死産数 | | 周産期死亡数 | | 婚姻件数 | 離婚件数 | |
|--------|-------|-----|--------|-----|-------|-------|--------|-------------|---------|---------|---------|
| | 総数 | 男 | 女 | 総数 | 自然 | 人工 | 総数 | 妊産婦22週以後の死産 | | | |
| | | | | | | | | | 早期新生児死亡 | | |
| 全国 | 1,356 | 735 | 621 | 609 | 7,391 | 7,788 | 2,527 | 2,061 | 466 | 504,930 | 179,099 |
| 岐阜県 | 28 | 16 | 12 | 9 | 100 | 86 | 41 | 34 | 7 | 6,525 | 2,565 |
| 管内総計 | 3 | 1 | 2 | - | 4 | 4 | 2 | 2 | - | 402 | 173 |
| 本所小計 | 2 | 1 | 1 | - | 3 | 4 | 1 | 1 | - | 324 | 147 |
| 高山市 | 2 | 1 | 1 | - | 2 | 4 | 1 | 1 | - | 267 | 126 |
| 飛騨市 | - | - | - | - | 1 | - | - | - | - | 53 | 21 |
| 白川村 | - | - | - | - | - | - | - | - | - | 4 | - |
| センター小計 | 1 | - | 1 | - | 1 | - | 1 | 1 | - | 78 | 26 |
| 下呂市 | 1 | - | 1 | - | 1 | - | 1 | 1 | - | 78 | 26 |

全国の人口 : 令和4年10月1日現在推計人口 (総務省統計局)

岐阜県の人口 : 令和4年10月1日現在推計人口 (県統計課)

市町村の人口 : 令和4年10月1日現在推計人口 (県統計課)

イ 率 (T2-2)

(令和4年)

| | 出生率 | 死亡率 | 自然 増加率 | 乳児 死亡率 | 新生児 死亡率 | 死産率 | | | 周産期死亡率 | | | 婚姻率 | 離婚率 |
|--------|------|------|-----------|-----------|------------|--------|--------|--------|--------|---|---------------------------------|-----|------|
| | | | | | | 総 数 | 自 然 | 人 工 | 総 数 | 妊 娠 満 22 週 以 後 の 死 産 | 早 期 新 生 児 死 亡 | | |
| 全 国 | 6.3 | 12.9 | △ 6.5 | 1.8 | 0.8 | 19.3 | 9.4 | 9.9 | 3.3 | 2.7 | 0.6 | 4.1 | 1.47 |
| 岐 阜 県 | 5.7 | 13.5 | △ 7.7 | 2.5 | 0.8 | 16.4 | 8.8 | 7.6 | 3.7 | 3.0 | 0.6 | 3.4 | 1.32 |
| 管内総計 | 5.6 | 16.8 | △ 11.2 | 4.0 | — | 10.6 | 5.3 | 5.3 | 2.7 | 2.7 | — | 3.0 | 1.29 |
| 本所小計 | 6.0 | 16.0 | △ 10.0 | 3.2 | — | 11.0 | 4.7 | 6.3 | 1.6 | 1.6 | — | 3.1 | 1.40 |
| 高山市 | 6.2 | 15.0 | △ 8.9 | 3.9 | — | 11.7 | 3.9 | 7.8 | 2.0 | 2.0 | — | 3.2 | 1.53 |
| 飛騨市 | 4.9 | 19.5 | △ 14.6 | — | — | 9.4 | 9.4 | — | — | — | — | 2.4 | 0.97 |
| 白川村 | 11.7 | 16.5 | △ 4.8 | — | — | — | — | — | — | — | — | 2.7 | — |
| センター小計 | 4.0 | 19.8 | △ 15.8 | 8.6 | — | 8.5 | 8.5 | — | 8.5 | 8.5 | — | 2.7 | 0.89 |
| 下呂市 | 4.0 | 19.8 | △ 15.8 | 8.6 | — | 8.5 | 8.5 | — | 8.5 | 8.5 | — | 2.7 | 0.89 |

全国の人口 : 令和4年10月1日現在推計人口(総務省統計局)

岐阜県の人口 : 令和4年10月1日現在推計人口(県統計課)

管内市村の人口 : 令和4年10月1日現在推計人口(県統計課)

<各比率の算出方法>

○出生率・死亡率・婚姻率・離婚率=年間事件数/人口 * 1,000

○自然増加率=(1年間の出生数-1年間の死亡数)/人口 * 1,000

○死産率(自然死産率・人口死産率)=死産(自然・人工)数/出生(出生+死産)数 * 1,000

○乳児死亡率(新生児死亡率・早期新生児死亡率)=乳児(新生児・早期新生児)死亡数/出生数 * 1,000

○周産期死亡率=妊娠満22週以後の死産数+早期新生児死産数/出生(出生数+妊娠満22週以後の死産数)数 * 1,000

○妊娠満22週以後の死産率=妊娠満22週以後の死産数/出生(出生数+妊娠満22週以後の死産数)数 * 1,000

<注> 数値は百の位で四捨五入しているため、合計と内訳の計は必ずしも一致しない。

(2) 出生

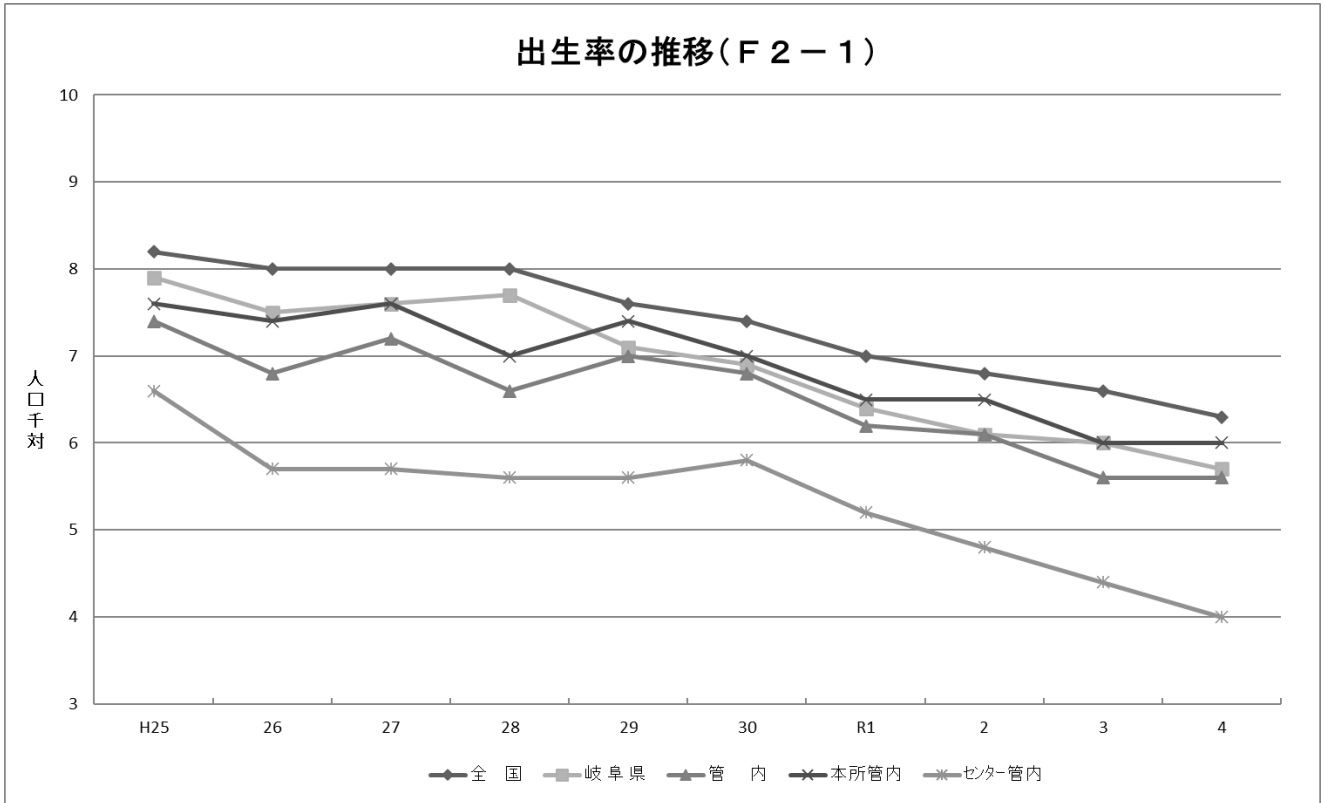
ア 年次別出生数・率 (T2-3)

| | 平成25年 | | 平成26年 | | 平成27年 | | 平成28年 | | 平成29年 | |
|--------|-----------|-----|-----------|-----|-----------|------|---------|-----|---------|------|
| | 実数 | 率 | 実数 | 率 | 実数 | 率 | 実数 | 率 | 実数 | 率* |
| 全国 | 1,029,816 | 8.2 | 1,003,539 | 8.0 | 1,005,677 | 8.0 | 976,978 | 8.0 | 946,065 | 7.6 |
| 岐阜県 | 16,000 | 7.9 | 15,138 | 7.5 | 15,464 | 7.6 | 14,831 | 7.7 | 14,039 | 7.1 |
| 管内総計 | 1,126 | 7.4 | 1,032 | 6.8 | 1,073 | 7.2 | 979 | 6.6 | 1,021 | 7.0 |
| 本所小計 | 898 | 7.6 | 838 | 7.4 | 881 | 7.6 | 795 | 7.0 | 840 | 7.4 |
| 高山市 | 735 | 8.1 | 683 | 7.5 | 704 | 7.9 | 648 | 7.3 | 677 | 7.7 |
| 飛騨市 | 148 | 5.8 | 144 | 5.8 | 160 | 6.5 | 134 | 5.5 | 144 | 6.0 |
| 白川村 | 15 | 9.0 | 11 | 6.7 | 17 | 10.6 | 13 | 8.2 | 19 | 12.1 |
| センター小計 | 228 | 6.6 | 194 | 5.7 | 192 | 5.7 | 184 | 5.6 | 181 | 5.6 |
| 下呂市 | 228 | 6.6 | 194 | 5.7 | 192 | 5.7 | 184 | 5.6 | 181 | 5.6 |

| | 平成30年 | | 令和元年 | | 令和2年 | | 令和3年 | | 令和4年 | |
|--------|---------|-----|---------|------|---------|-----|---------|-----|---------|------|
| | 実数 | 率* | 実数 | 率* | 実数 | 率* | 実数 | 率* | 実数 | 率* |
| 全国 | 918,400 | 7.4 | 865,239 | 7.0 | 840,835 | 6.8 | 811,622 | 6.6 | 770,759 | 6.3 |
| 岐阜県 | 13,720 | 6.9 | 12,776 | 6.4 | 12,092 | 6.1 | 11,730 | 6.0 | 11,124 | 5.7 |
| 管内総計 | 972 | 6.8 | 880 | 6.2 | 846 | 6.1 | 769 | 5.6 | 747 | 5.6 |
| 本所小計 | 789 | 7.0 | 718 | 6.5 | 700 | 6.5 | 637 | 6.0 | 631 | 6.0 |
| 高山市 | 647 | 7.4 | 602 | 7.0 | 591 | 7.0 | 525 | 6.3 | 509 | 6.2 |
| 飛騨市 | 130 | 5.5 | 97 | 4.2 | 100 | 4.4 | 105 | 4.7 | 105 | 4.9 |
| 白川村 | 12 | 7.8 | 19 | 12.5 | 9 | 6.0 | 7 | 4.7 | 17 | 11.7 |
| センター小計 | 183 | 5.8 | 162 | 5.2 | 146 | 4.8 | 132 | 4.4 | 116 | 4.0 |
| 下呂市 | 183 | 5.8 | 162 | 5.2 | 146 | 4.8 | 132 | 4.4 | 116 | 4.0 |

* 率は人口千対

出生率の推移(F2-1)



イ 出生時体重(T2-4)

(令和4年)

| | 総数 | 1,000g未満 | 1,000~1,500g未満 | 1,500~2,000g未満 | 2,000~2,500g未満 | 2,500g以上 | 不詳 |
|--------|---------|----------|----------------|----------------|----------------|----------|----|
| 全国 | 770,759 | 2,448 | 3,288 | 9,367 | 57,484 | 698,076 | 96 |
| 岐阜県 | 11,124 | 35 | 37 | 134 | 857 | 10,060 | 1 |
| 管内総計 | 747 | 1 | 2 | 11 | 55 | 678 | - |
| 本所小計 | 631 | 1 | 2 | 9 | 45 | 574 | - |
| 高山市 | 509 | - | 1 | 9 | 40 | 459 | - |
| 飛騨市 | 105 | 1 | 1 | - | 4 | 99 | - |
| 白川村 | 17 | - | - | - | 1 | 16 | - |
| センター管内 | 116 | - | - | 2 | 10 | 104 | - |
| 下呂市 | 116 | - | - | 2 | 10 | 104 | - |

ウ 年次別低体重児(2,500g未満)出生数・率 (T2-5)

| | 平成25年 | | 平成26年 | | 平成27年 | | 平成28年 | | 平成29年 | | 平成30年 | | 令和元年 | | 令和2年 | | 令和3年 | | 令和4年 | |
|--------|--------|------|--------|-----|--------|------|--------|-----|--------|------|--------|-----|--------|------|--------|------|--------|------|--------|------|
| | 実数 | 率* | 実数 | 率* | 実数 | 率* | 実数 | 率* | 実数 | 率* | 実数 | 率* | 実数 | 率* | 実数 | 率* | 実数 | 率* | 実数 | 率* |
| 全 国 | 98,624 | 9.6 | 95,768 | 9.5 | 95,206 | 9.5 | 92,082 | 9.4 | 89,353 | 9.4 | 86,269 | 9.4 | 81,462 | 9.4 | 77,539 | 9.2 | 76,060 | 9.4 | 72,587 | 9.4 |
| 岐 阜 県 | 1,496 | 9.4 | 1,322 | 8.7 | 1,402 | 9.1 | 1,349 | 9.1 | 1,314 | 9.4 | 1,248 | 9.1 | 1,256 | 9.8 | 1,051 | 8.7 | 1,104 | 9.4 | 1,063 | 9.6 |
| 管内総数 | 97 | 8.6 | 75 | 7.3 | 96 | 8.9 | 74 | 7.6 | 83 | 8.1 | 78 | 8.0 | 79 | 9.0 | 71 | 8.4 | 65 | 8.5 | 69 | 9.2 |
| 本所管内 | 72 | 8.0 | 62 | 7.8 | 79 | 9.0 | 65 | 8.2 | 69 | 8.2 | 67 | 8.5 | 66 | 9.2 | 66 | 9.4 | 56 | 8.8 | 57 | 9.0 |
| 高山市 | 59 | 8.0 | 57 | 8.9 | 60 | 8.5 | 55 | 8.5 | 56 | 8.3 | 56 | 8.7 | 60 | 10.0 | 57 | 9.6 | 41 | 7.8 | 50 | 9.8 |
| 飛騨市 | 11 | 7.4 | 4 | 2.8 | 15 | 9.4 | 10 | 7.5 | 10 | 6.9 | 11 | 8.5 | 5 | 5.2 | 8 | 8.0 | 15 | 14.3 | 6 | 5.7 |
| 白川村 | 2 | 13 | 1 | 9.1 | 4 | 23.5 | - | 0.0 | 3 | 15.8 | - | - | 1 | 5.3 | 1 | 11.1 | - | - | 1 | 5.9 |
| センター小計 | 25 | 11.0 | 13 | 6.7 | 17 | 8.9 | 9 | 4.9 | 14 | 7.7 | 11 | 6.0 | 13 | 8.0 | 5 | 3.4 | 9 | 6.8 | 12 | 10.3 |
| 下呂市 | 25 | 11.0 | 13 | 6.7 | 17 | 8.9 | 9 | 4.9 | 14 | 7.7 | 11 | 6.0 | 13 | 8.0 | 5 | 3.4 | 9 | 6.8 | 12 | 10.3 |

* 率は%(出生百対)

エ 母の年齢別出生数(T2-6-1)

(令和4年)

| | ～14 | 15～19 | 20～24 | 25～29 | 30～34 | 35～39 | 40～44 | 45～49 | 50以上 | 不詳 | 計 |
|--------|-----|-------|--------|---------|---------|---------|--------|-------|------|----|---------|
| 全国 | 27 | 4,531 | 52,850 | 202,505 | 279,517 | 183,327 | 46,338 | 1,600 | 58 | 6 | 770,759 |
| 岐阜県 | - | 60 | 850 | 3,359 | 4,027 | 2,301 | 509 | 18 | - | - | 11,124 |
| 管内総計 | - | - | 62 | 202 | 280 | 163 | 38 | 2 | - | - | 747 |
| 本所小計 | - | - | 53 | 168 | 234 | 143 | 32 | 1 | - | - | 631 |
| 高山市 | - | - | 44 | 134 | 185 | 116 | 29 | 1 | - | - | 509 |
| 飛騨市 | - | - | 7 | 27 | 45 | 23 | 3 | - | - | - | 105 |
| 白川村 | - | - | 2 | 7 | 4 | 4 | - | - | - | - | 17 |
| センター小計 | - | - | 9 | 34 | 46 | 20 | 6 | 1 | - | - | 116 |
| 下呂市 | - | - | 9 | 34 | 46 | 20 | 6 | 1 | - | - | 116 |

オ 年齢階級別女子人口・合計特殊出生率(T2-6-2)

(令和4年)

| | 15～19歳 | 20～24歳 | 25～29歳 | 30～34歳 | 35～39歳 | 40～44歳 | 45～49歳 | 合計特殊出生率 |
|--------|-----------|-----------|-----------|-----------|-----------|-----------|-----------|---------|
| 全国 | 2,637,067 | 2,850,024 | 2,909,773 | 2,975,642 | 3,405,478 | 3,789,566 | 4,563,811 | 1.26 |
| 岐阜県 | 45,454 | 43,017 | 38,920 | 41,611 | 48,829 | 56,150 | 69,735 | 1.36 |
| 管内総計 | 3,042 | 1,446 | 2,092 | 2,509 | 3,049 | 3,663 | 4,636 | 1.58 |
| 本所小計 | 2,471 | 1,164 | 1,671 | 2,044 | 2,468 | 2,991 | 3,736 | 1.65 |
| 高山市 | 1,988 | 1,017 | 1,391 | 1,678 | 2,007 | 2,410 | 2,993 | 1.60 |
| 飛騨市 | 447 | 125 | 259 | 328 | 433 | 547 | 691 | 1.78 |
| 白川村 | 36 | 22 | 21 | 38 | 28 | 34 | 52 | 3.36 |
| センター小計 | 571 | 282 | 421 | 465 | 581 | 672 | 900 | 1.27 |
| 下呂市 | 571 | 282 | 421 | 465 | 581 | 672 | 900 | 1.27 |

全 国：総務省統計局「年齢(5歳階級)、男女別人口－日本人人口(令和4年10月1日現在)」

県：県統計課「岐阜県人口動態統計調査結果 統計表13 男女、年齢(5歳階級)別人口及び性比」

市 村：県統計課「●市町村別・5歳階級別・男女別人口(令和4年10月1日現在)」

(注意)

○全国及び岐阜県の合計特殊出生率は、厚生労働省公表値

○合計特殊出生率の算出には、全国値及び県値は各歳別の女性の日本人人口、市町村値は5歳階級別の女性の総人口を用いる。

○算出に用いた出生数の15歳及び49歳にはそれぞれ14歳以下、50歳以上を含む。

カ 合計特殊出生率(O2-1)

| | 平成30年 | 令和元年 | 令和2年 | 令和3年 | 令和4年 |
|--------|-------|------|------|------|------|
| 全国 | 1.42 | 1.36 | 1.33 | 1.30 | 1.26 |
| 岐阜県 | 1.52 | 1.45 | 1.42 | 1.34 | 1.30 |
| 管内総計 | 1.75 | 1.69 | 1.58 | 1.53 | 1.58 |
| 本所小計 | 1.75 | 1.70 | 1.62 | 1.57 | 1.65 |
| 高山市 | 1.74 | 1.71 | 1.67 | 1.58 | 1.60 |
| 飛騨市 | 1.79 | 1.60 | 1.40 | 1.52 | 1.78 |
| 白川村 | 1.98 | 3.54 | 1.44 | 1.27 | 3.36 |
| センター小計 | 1.75 | 1.63 | 1.42 | 1.38 | 1.27 |
| 下呂市 | 1.69 | 1.75 | 1.42 | 1.38 | 1.27 |

キ 人工妊娠中絶 年齢別・妊娠週別の届出件数(T2-6-3)

(管内総計)

(令和4年度)

| 区 分 | 総 数 | 満7週以前 | 満8～11週 | 満12～15週 | 満16～19週 | 満20・21週 |
|-------|-----|-------|--------|---------|---------|---------|
| 総 数 | 63 | 25 | 33 | 3 | - | 2 |
| 20歳未満 | 2 | 1 | 1 | - | - | - |
| 20～24 | 18 | 7 | 9 | 2 | - | - |
| 25～29 | 17 | 8 | 7 | 1 | - | 1 |
| 30～34 | 7 | 3 | 4 | - | - | - |
| 35～39 | 15 | 5 | 10 | - | - | - |
| 40～44 | 3 | 1 | 1 | - | - | 1 |
| 45～49 | 1 | - | 1 | - | - | - |
| 50歳以上 | - | - | - | - | - | - |
| 不 詳 | - | - | - | - | - | - |

(本所管内)

| 区 分 | 総 数 | 満7週以前 | 満8～11週 | 満12～15週 | 満16～19週 | 満20・21週 |
|-------|-----|-------|--------|---------|---------|---------|
| 総 数 | 63 | 25 | 33 | 3 | - | 2 |
| 20歳未満 | 2 | 1 | 1 | - | - | - |
| 20～24 | 18 | 7 | 9 | 2 | - | - |
| 25～29 | 17 | 8 | 7 | 1 | - | 1 |
| 30～34 | 7 | 3 | 4 | - | - | - |
| 35～39 | 15 | 5 | 10 | - | - | - |
| 40～44 | 3 | 1 | 1 | - | - | 1 |
| 45～49 | 1 | - | 1 | - | - | - |
| 50歳以上 | - | - | - | - | - | - |
| 不 詳 | - | - | - | - | - | - |

(センター管内)

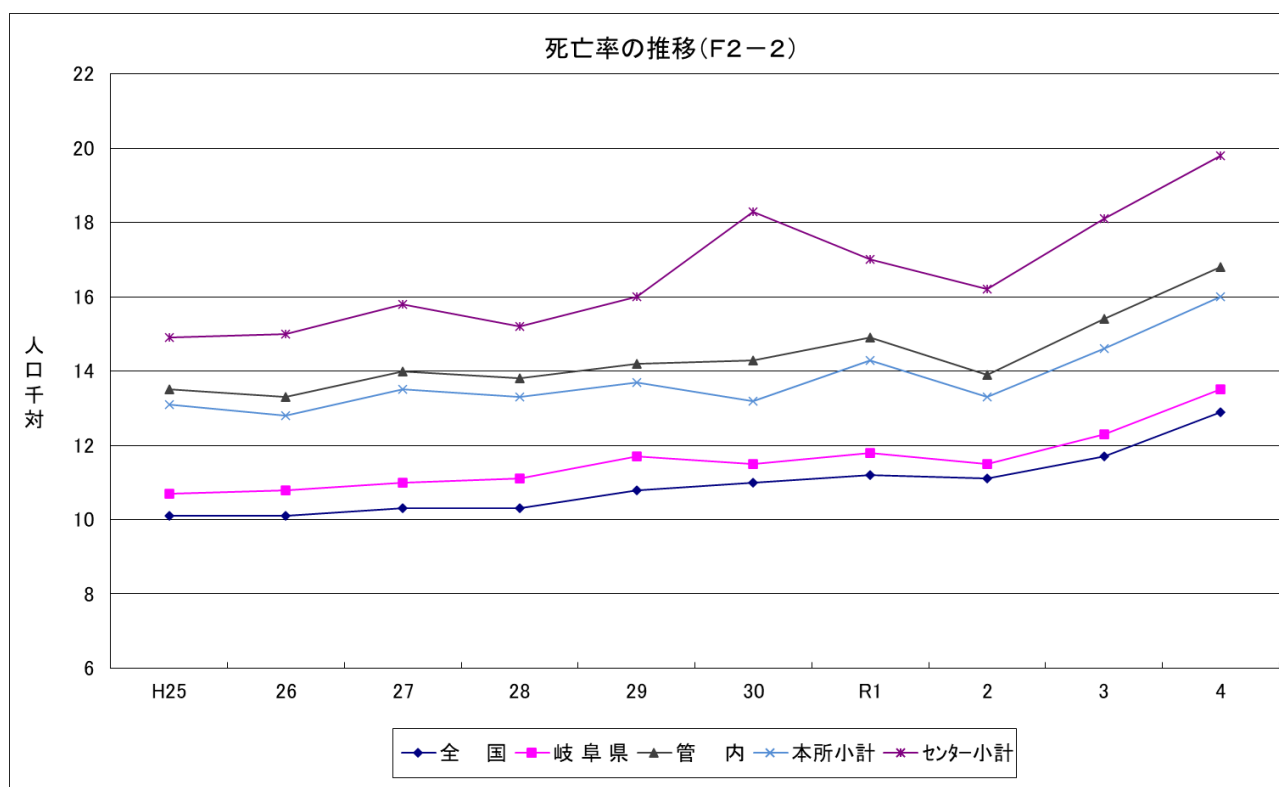
| 区 分 | 総 数 | 満7週以前 | 満8～11週 | 満12～15週 | 満16～19週 | 満20・21週 |
|-------|-----|-------|--------|---------|---------|---------|
| 総 数 | - | - | - | - | - | - |
| 20歳未満 | - | - | - | - | - | - |
| 20～24 | - | - | - | - | - | - |
| 25～29 | - | - | - | - | - | - |
| 30～34 | - | - | - | - | - | - |
| 35～39 | - | - | - | - | - | - |
| 40～44 | - | - | - | - | - | - |
| 45～49 | - | - | - | - | - | - |
| 50歳以上 | - | - | - | - | - | - |
| 不 詳 | - | - | - | - | - | - |

(3) 死亡
ア 年次別死亡数・率 (T2-7)

| | 平成25年 | | 平成26年 | | 平成27年 | | 平成28年 | | 平成29年 | |
|--------|-----------|------|-----------|------|-----------|------|-----------|------|-----------|------|
| | 実数 | 率* | 実数 | 率* | 実数 | 率* | 実数 | 率* | 実数 | 率* |
| 全国 | 1,268,436 | 10.1 | 1,273,004 | 10.1 | 1,290,444 | 10.3 | 1,307,748 | 10.3 | 1,340,397 | 10.8 |
| 岐阜県 | 21,518 | 10.7 | 21,658 | 10.8 | 21,996 | 11.0 | 22,471 | 11.1 | 22,964 | 11.7 |
| 管内総計 | 2,063 | 13.5 | 2,013 | 13.3 | 2,093 | 14.0 | 2,026 | 13.8 | 2,069 | 14.2 |
| 本所管内 | 1,547 | 13.1 | 1,501 | 12.8 | 1,563 | 13.5 | 1,525 | 13.3 | 1,550 | 13.7 |
| 高山市 | 1,114 | 12.2 | 1,099 | 12.1 | 1,171 | 13.1 | 1,117 | 12.6 | 1,122 | 12.8 |
| 飛騨市 | 409 | 16.1 | 372 | 14.9 | 361 | 14.6 | 386 | 15.9 | 411 | 17.2 |
| 白川村 | 24 | 14.4 | 30 | 18.2 | 31 | 19.3 | 22 | 13.9 | 17 | 10.8 |
| センター管内 | 516 | 14.9 | 512 | 15.0 | 530 | 15.8 | 501 | 15.2 | 519 | 16.0 |
| 下呂市 | 516 | 14.9 | 512 | 15.0 | 530 | 15.8 | 501 | 15.2 | 519 | 16.0 |

| | 平成30年 | | 令和元年 | | 令和2年 | | 令和3年 | | 令和4年 | |
|--------|-----------|------|-----------|------|-----------|------|-----------|------|-----------|------|
| | 実数 | 率* | 実数 | 率* | 実数 | 率* | 実数 | 率* | 実数 | 率* |
| 全国 | 1,362,470 | 11.0 | 1,381,098 | 11.2 | 1,372,755 | 11.1 | 1,439,856 | 11.7 | 1,569,050 | 12.9 |
| 岐阜県 | 23,062 | 11.5 | 23,417 | 11.8 | 22,720 | 11.5 | 24,126 | 12.3 | 26,175 | 13.5 |
| 管内総計 | 2,062 | 14.3 | 2,110 | 14.9 | 1,937 | 13.9 | 2,103 | 15.4 | 2,260 | 16.8 |
| 本所小計 | 1,481 | 13.2 | 1,579 | 14.3 | 1,444 | 13.3 | 1,562 | 14.6 | 1,683 | 16.0 |
| 高山市 | 1,122 | 12.9 | 1,150 | 13.4 | 1,085 | 12.9 | 1,176 | 14.1 | 1,237 | 15.0 |
| 飛騨市 | 329 | 14.0 | 411 | 17.9 | 341 | 15.1 | 365 | 16.5 | 422 | 19.5 |
| 白川村 | 30 | 19.4 | 18 | 11.8 | 18 | 11.9 | 21 | 14.2 | 24 | 16.5 |
| センター小計 | 581 | 18.3 | 531 | 17.0 | 493 | 16.2 | 541 | 18.1 | 577 | 19.8 |
| 下呂市 | 581 | 18.3 | 531 | 17.0 | 493 | 16.2 | 541 | 18.1 | 577 | 19.8 |

* 率は人口千対



イ 主要死因別死亡数・率 (T2-8)

(令和4年)

| 区分 | 総数 | | | 悪性新生物 | | | 脳血管疾患 | | | | | | 心疾患 | | | | | | | | | | | | | | |
|--------|-----------|---------|-------|---------|-------|-------|------------|-------|----------|--------|---------|-----|--------|------|-------|------------|-------|----------------|--------|-------|------|------|------|-----|------|------|-----|
| | 実数 | 率* | 死因割合* | 実数 | 率* | 死因割合* | <も膜下出血(再掲) | | 脳内出血(再掲) | | 脳梗塞(再掲) | | 実数 | 率* | 死因割合* | 急性心筋梗塞(再掲) | | その他の虚血性心疾患(再掲) | | | | | | | | | |
| | | | | | | | 実数 | 率* | 実数 | 率* | 実数 | 率* | | | | 実数 | 率* | 実数 | 率* | 実数 | 率* | | | | | | |
| 全国 | 1,569,050 | 1,285.8 | 100.0 | 385,797 | 316.1 | 24.6 | 107,481 | 88.1 | 6.9 | 33,483 | 27.4 | 2.1 | 59,363 | 48.6 | 3.8 | 232,964 | 190.9 | 14.8 | 41,159 | 33.7 | 2.6 | | | | | | |
| 岐阜県 | 26,175 | 1,345.5 | 100.0 | 6,233 | 320.4 | 23.8 | 1,671 | 85.9 | 6.4 | 509 | 26.2 | 1.9 | 933 | 48.0 | 3.6 | 3,731 | 191.8 | 14.3 | 645 | 33.2 | 2.5 | 313 | 16.1 | 1.2 | | | |
| 管内総計 | 2,260 | 1,680.0 | 100.0 | 484 | 359.8 | 21.4 | 180 | 133.8 | 8.0 | 17.8 | 1.1 | 55 | 40.9 | 2.4 | 97 | 72.1 | 4.3 | 316 | 234.9 | 14.0 | 51 | 37.9 | 2.3 | 26 | 19.3 | 1.2 | |
| 本所小計 | 1,683 | 1,598.1 | 100.0 | 374 | 355.1 | 22.2 | 128 | 121.5 | 7.6 | 14.2 | 0.9 | 41 | 38.9 | 2.4 | 68 | 64.6 | 4.0 | 223 | 211.8 | 13.3 | 39 | 37.0 | 2.3 | 18 | 17.1 | 1.1 | |
| 高山市 | 1,237 | 1,504.8 | 100.0 | 274 | 333.3 | 22.2 | 101 | 122.9 | 8.2 | 13 | 15.8 | 1.1 | 34 | 41.4 | 2.7 | 50 | 60.8 | 4.0 | 162 | 197.1 | 13.1 | 33 | 40.1 | 2.7 | 7 | 8.5 | 0.6 |
| 飛騨市 | 422 | 1,949.4 | 100.0 | 94 | 434.2 | 22.3 | 25 | 115.5 | 5.9 | 2 | 9.2 | 0.5 | 6 | 27.7 | 1.4 | 17 | 78.5 | 4.0 | 57 | 263.3 | 13.5 | 6 | 27.7 | 1.4 | 11 | 50.8 | 2.6 |
| 白川村 | 24 | 1,646.1 | 100.0 | 6 | 411.5 | 25.0 | 2 | 137.2 | 8.3 | - | - | - | 1 | - | 4.2 | 1 | 68.6 | 4.2 | 4 | 274.3 | 16.7 | - | - | - | - | - | |
| センター小計 | 577 | 1,975.4 | 100.0 | 110 | 376.6 | 19.1 | 52 | 178.0 | 9.0 | 30.8 | 1.6 | 14 | 47.9 | 2.4 | 29 | 99.3 | 5.0 | 93 | 318.4 | 16.1 | 12 | 41.1 | 2.1 | 8 | 27.4 | 1.4 | |
| 下呂市 | 577 | 1,975.4 | 100.0 | 110 | 376.6 | 19.1 | 52 | 178.0 | 9.0 | 30.8 | 1.6 | 14 | 47.9 | 2.4 | 29 | 99.3 | 5.0 | 93 | 318.4 | 16.1 | 12 | 41.1 | 2.1 | 8 | 27.4 | 1.4 | |

| 区分 | 肺炎 | | 不慮の事故 | | 老衰 | | 自殺 | | 肝疾患 | | 腎不全 | | 糖尿病 | | 結核 | | | | | | | |
|--------|--------|------|-------|--------|-------|-----|---------|-------|------|--------|------|-----|--------|------|-----|--------|------|-----|-------|-----|-----|---|
| | 実数 | 率* | 実数 | 率* | 実数 | 率* | 実数 | 率* | 実数 | 率* | 実数 | 率* | 実数 | 率* | 実数 | 率* | | | | | | |
| 全国 | 74,013 | 60.7 | 4.7 | 43,420 | 35.6 | 2.8 | 179,529 | 147.1 | 11.4 | 18,896 | 15.5 | 1.2 | 30,739 | 25.2 | 2.0 | 15,927 | 13.1 | 1.0 | 1,664 | 1.4 | 0.1 | |
| 岐阜県 | 1,167 | 60.0 | 4.5 | 949 | 48.8 | 3.6 | 3,401 | 174.8 | 13.0 | 258 | 13.3 | 1.0 | 522 | 26.8 | 2.0 | 238 | 12.2 | 0.9 | 16 | 0.8 | 0.1 | |
| 管内総計 | 54 | 40.1 | 2.4 | 98 | 72.9 | 4.3 | 370 | 275.0 | 16.4 | 24 | 17.8 | 1.1 | 51 | 37.9 | 2.3 | 18 | 13.4 | 0.8 | - | 0.0 | 0.0 | |
| 本所小計 | 43 | 40.8 | 2.6 | 77 | 73.1 | 4.6 | 286 | 271.6 | 17.0 | 19 | 18.0 | 1.1 | 30 | 28.5 | 1.8 | 12 | 11.4 | 0.7 | - | 0.0 | 0.0 | |
| 高山市 | 34 | 41.4 | 2.7 | 56 | 68.1 | 4.5 | 193 | 234.8 | 15.6 | 11 | 13.4 | 0.9 | 25 | 30.4 | 2.0 | 12 | 14.6 | 1.0 | - | 0.0 | 0.0 | |
| 飛騨市 | 9 | 41.6 | 2.1 | 19 | 87.8 | 4.5 | 90 | 415.7 | 21.3 | 8 | 37.0 | 1.9 | 5 | 23.1 | 1.2 | - | - | - | - | - | - | |
| 白川村 | - | - | - | 2 | 137.2 | 8.3 | 3 | 205.8 | 12.5 | - | - | - | - | - | - | - | - | - | - | - | - | - |
| センター小計 | 11 | 37.7 | 1.9 | 21 | 71.9 | 3.6 | 84 | 287.6 | 14.6 | 5 | 17.1 | 0.9 | 21 | 71.9 | 3.6 | 6 | 20.5 | 1.0 | - | - | - | |
| 下呂市 | 11 | 37.7 | 1.9 | 21 | 71.9 | 3.6 | 84 | 287.6 | 14.6 | 5 | 17.1 | 0.9 | 21 | 71.9 | 3.6 | 6 | 20.5 | 1.0 | - | - | - | |

* 率・人口10万人あたりの死亡割合(全国及び県の率は令和4年10月1日現在人口(県統計課)で計算された数字)

* 死亡割合:総数に対する死因別の割合

(令和4年)

<男>

| 区分 | 総数 | | | 悪性新生物 | | | 脳血管疾患 | | | | | | 心疾患 | | | | | | | | | | | | | | | |
|--------|---------|---------|-------|---------|-------|-------|------------|-------|----------|-------|---------|-----|------------|-------|----------------|--------|-------|-----|---------|-------|------|--------|------|-----|--------|------|-----|---|
| | 実数 | 率* | 死因割合* | 実数 | 率* | 死因割合* | くも膜下出血(再掲) | | 脳内出血(再掲) | | 脳梗塞(再掲) | | 急性心筋梗塞(再掲) | | その他の虚血性心疾患(再掲) | | | | | | | | | | | | | |
| | | | | | | | 実数 | 率* | 実数 | 率* | 実数 | 率* | 実数 | 率* | 実数 | 率* | 実数 | 率* | | | | | | | | | | |
| 全国 | 799,420 | 1,347.8 | 100.0 | 223,291 | 376.5 | 27.9 | 53,188 | 89.7 | 6.7 | 4,317 | 7.3 | 0.5 | 18,473 | 31.1 | 2.3 | 28,924 | 48.6 | 3.6 | 113,016 | 190.5 | 14.1 | 19,081 | 32.2 | 2.4 | 25,147 | 42.4 | 3.1 | |
| 岐阜県 | 13,436 | 1,422.7 | 100.0 | 3,623 | 383.6 | 27.0 | 822 | 87.0 | 6.1 | 71 | 7.5 | 0.5 | 287 | 30.4 | 2.1 | 450 | 47.7 | 3.3 | 1,794 | 190.0 | 13.4 | 391 | 41.4 | 2.9 | 183 | 19.4 | 1.4 | |
| 管内総数 | 1,156 | 1,793.2 | 100.0 | 271 | 420.4 | 23.4 | 74 | 114.8 | 6.4 | 6 | 9.3 | 0.5 | 25 | 38.8 | 2.2 | 42 | 65.2 | 3.6 | 161 | 249.7 | 13.9 | 31 | 48.1 | 2.7 | 13 | 20.2 | 1.1 | |
| 本所小計 | 872 | 1,723.9 | 100.0 | 218 | 431.0 | 25.0 | 48 | 94.9 | 5.5 | 3 | 5.9 | 0.3 | 19 | 37.6 | 2.2 | 25 | 49.4 | 2.9 | 116 | 229.3 | 13.3 | 24 | 47.4 | 2.8 | 8 | 15.8 | 0.9 | |
| 高山市 | 641 | 1,625.0 | 100.0 | 160 | 405.6 | 25.0 | 39 | 98.9 | 6.1 | 3 | 7.6 | 0.5 | 14 | 35.5 | 2.2 | 21 | 53.2 | 3.3 | 81 | 205.3 | 12.6 | 21 | 53.2 | 3.3 | 1 | 2.5 | 0.2 | |
| 飛騨市 | 216 | 2,075.1 | 100.0 | 53 | 509.2 | 24.5 | 8 | 76.9 | 3.7 | - | - | - | 4 | 38.4 | 1.9 | 4 | 38.4 | 1.9 | 33 | 317.0 | 15.3 | 3 | 28.8 | 1.4 | 7 | 67.2 | 3.2 | |
| 白川村 | 15 | 2,057.6 | 100.0 | 5 | 685.9 | 33.3 | 1 | 137 | 7 | - | - | - | 1 | 137.2 | 6.7 | - | - | - | 2 | 274.3 | 13.3 | - | - | - | - | - | - | - |
| センター小計 | 284 | 2,046.0 | 100.0 | 53 | 381.8 | 18.7 | 26 | 187.3 | 9.2 | 3 | 21.6 | 1.1 | 6 | 43.2 | 2.1 | 17 | 122.5 | 6.0 | 45 | 324.2 | 15.8 | 7 | 50.4 | 2.5 | 5 | 36.0 | 1.8 | |
| 下呂市 | 284 | 2,046.0 | 100.0 | 53 | 381.8 | 18.7 | 26 | 187.3 | 9.2 | 3 | 21.6 | 1.1 | 6 | 43.2 | 2.1 | 17 | 122.5 | 6.0 | 45 | 324.2 | 15.8 | 7 | 50.4 | 2.5 | 5 | 36.0 | 1.8 | |

| 区分 | 肺炎 | | | 不慮の事故 | | | 老衰 | | | 自殺 | | | 肝疾患 | | | 腎不全 | | | 糖尿病 | | | 結核 | | | |
|--------|--------|------|-------|--------|-------|-------|--------|-------|-------|--------|------|-------|--------|------|-------|--------|------|-------|-------|------|-------|-----|-----|-------|---|
| | 実数 | 率* | 死因割合* | 実数 | 率* | 死因割合* | 実数 | 率* | 死因割合* | 実数 | 率* | 死因割合* | 実数 | 率* | 死因割合* | 実数 | 率* | 死因割合* | 実数 | 率* | 死因割合* | 実数 | 率* | 死因割合* | |
| 全国 | 42,851 | 72.2 | 5.4 | 24,652 | 41.6 | 3.1 | 49,964 | 84.2 | 6.3 | 14,362 | 24.2 | 1.8 | 12,431 | 21.0 | 1.6 | 16,188 | 27.3 | 2.0 | 8,990 | 15.2 | 1.1 | 991 | 1.7 | 0.1 | |
| 岐阜県 | 654 | 69.3 | 4.9 | 549 | 58.1 | 4.1 | 1,007 | 106.6 | 7.5 | 213 | 22.6 | 1.6 | 163 | 17.3 | 1.2 | 306 | 32.4 | 2.3 | 128 | 13.7 | 1.0 | 11 | 1.2 | 0.1 | |
| 管内総数 | 37 | 57.4 | 3.2 | 65 | 100.8 | 5.6 | 114 | 176.8 | 9.9 | 15 | 23.3 | 1.3 | 18 | 27.9 | 1.6 | 28 | 43.4 | 2.4 | 11 | 17.1 | 1.0 | - | - | - | |
| 本所小計 | 30 | 59.3 | 3.4 | 51 | 100.8 | 5.8 | 88 | 174.0 | 10.1 | 10 | 19.8 | 1.1 | 15 | 29.7 | 1.7 | 17 | 33.6 | 1.9 | 7 | 13.8 | 0.8 | - | - | - | |
| 高山市 | 24 | 60.8 | 3.7 | 39 | 98.9 | 6.1 | 54 | 136.9 | 8.4 | 9 | 22.8 | 1.4 | 8 | 20.3 | 1.2 | 16 | 40.6 | 2.5 | 7 | 17.7 | 1.1 | - | - | - | |
| 飛騨市 | 6 | 57.6 | 2.8 | 11 | 105.7 | 5.1 | 33 | 317.0 | 15.3 | 1 | 9.6 | 0.5 | 7 | 67.2 | 3.2 | 1 | 9.6 | 0.5 | - | - | - | - | - | - | |
| 白川村 | - | - | - | 1 | 137.2 | 6.7 | 1 | 137.2 | 6.7 | - | - | - | - | - | - | - | - | - | - | - | - | - | - | - | - |
| センター小計 | 7 | 50.4 | 2.5 | 14 | 100.9 | 4.9 | 26 | 187.3 | 9.2 | 5 | 36.0 | 1.8 | 3 | 21.6 | 1.1 | 11 | 79.2 | 3.9 | 4 | 28.8 | 1.4 | - | - | - | |
| 下呂市 | 7 | 50.4 | 2.5 | 14 | 100.9 | 4.9 | 26 | 187.3 | 9.2 | 5 | 36.0 | 1.8 | 3 | 21.6 | 1.1 | 11 | 79.2 | 3.9 | 4 | 28.8 | 1.4 | - | - | - | |

* 率：人口10万人あたりの死亡割合（全国の率は厚生労働省公表値。県の率は令和4年10月1日現在日本人口（総務省統計局）、管内の率は令和4年10月1日現在人口（県統計課）で計算された数字）

* 死亡割合：総数に対する死因別の割合

(令和4年)

<女>

| 区分 | 総数 | | | | | | 脳血管疾患 | | | | | | | | | | | | 心疾患 | | | | | | | | |
|--------|---------|---------|----------|---------|-------|-------|---------|-------|-------|-------|---------|-------|--------|------|------------|--------|-------|----------------|---------|-------|-------|--------|------|-----|--------|------|-----|
| | 悪性新生物 | | 脳内出血(再掲) | | | | 脳出血(再掲) | | | | 脳梗塞(再掲) | | | | 急性心筋梗塞(再掲) | | | その他の虚血性心疾患(再掲) | | | | | | | | | |
| | 実数 | 率* | 死因割合* | 実数 | 率* | 死因割合* | 実数 | 率* | 死因割合* | 実数 | 率* | 死因割合* | 実数 | 率* | 死因割合* | 実数 | 率* | 死因割合* | 実数 | 率* | 死因割合* | | | | | | |
| 全国 | 769,690 | 1,227.2 | 100.0 | 162,506 | 259.1 | 21.1 | 54,293 | 86.6 | 7.1 | 7,151 | 11.4 | 0.9 | 150,10 | 23.9 | 2.0 | 30,539 | 48.7 | 4.0 | 119,948 | 191.3 | 15.6 | 12,945 | 20.6 | 1.7 | 16,012 | 25.5 | 2.1 |
| 岐阜県 | 12,799 | 1,272.7 | 100.0 | 2,610 | 260.7 | 20.5 | 849 | 84.3 | 6.7 | 122 | 12.2 | 1.0 | 222 | 22.2 | 1.7 | 483 | 48.3 | 3.8 | 1,937 | 193.5 | 15.2 | 254 | 25.4 | 2.0 | 130 | 13.0 | 1.0 |
| 管内総数 | 1,104 | 1,575.9 | 100.0 | 213 | 304.0 | 19.3 | 106 | 151.3 | 9.6 | 18 | 25.7 | 1.6 | 30 | 42.8 | 2.7 | 55 | 78.5 | 5.0 | 155 | 221.2 | 14.0 | 20 | 28.5 | 1.8 | 13 | 18.6 | 1.2 |
| 本所小計 | 811 | 1,481.9 | 100.0 | 156 | 285.0 | 19.2 | 80 | 148.2 | 9.9 | 12 | 21.9 | 1.5 | 22 | 40.2 | 2.7 | 43 | 78.6 | 5.3 | 107 | 195.5 | 13.2 | 15 | 27.4 | 1.8 | 10 | 18.3 | 1.2 |
| 高山市 | 596 | 1,393.8 | 100.0 | 114 | 268.6 | 19.1 | 62 | 145.0 | 10.4 | 10 | 23.4 | 1.7 | 20 | 46.8 | 3.4 | 29 | 67.8 | 4.9 | 81 | 189.4 | 13.6 | 12 | 28.1 | 2.0 | 6 | 14.0 | 1.0 |
| 飛騨市 | 206 | 1,832.9 | 100.0 | 41 | 364.8 | 19.9 | 17 | 151.3 | 8.3 | 2 | 17.8 | 1.0 | 2 | 17.8 | 1.0 | 13 | 115.7 | 6.3 | 24 | 213.5 | 11.7 | 3 | 26.7 | 1.5 | 4 | 35.6 | 1.9 |
| 白川村 | 9 | 1,234.6 | 100.0 | 1 | 137.2 | 11.1 | 1 | 137.2 | 11.1 | - | - | - | - | - | - | 1 | 137.2 | 11.1 | 2 | 274.3 | 22.2 | - | - | - | - | - | - |
| センター小計 | 293 | 1,911.4 | 100.0 | 57 | 371.8 | 19.5 | 26 | 169.6 | 8.9 | 6 | 39.1 | 2.0 | 8 | 52.2 | 2.7 | 12 | 78.3 | 4.1 | 48 | 313.1 | 16.4 | 5 | 32.6 | 1.7 | 3 | 19.6 | 1.0 |
| 下呂市 | 293 | 1,911.4 | 100.0 | 57 | 371.8 | 19.5 | 26 | 169.6 | 8.9 | 6 | 39.1 | 2.0 | 8 | 52.2 | 2.7 | 12 | 78.3 | 4.1 | 48 | 313.1 | 16.4 | 5 | 32.6 | 1.7 | 3 | 19.6 | 1.0 |

| 区分 | 肺炎 | | | 不慮の事故 | | | 老衰 | | | 自殺 | | | 肝疾患 | | | 腎不全 | | | 糖尿病 | | | 結核 | | | |
|--------|-----|--------|-------|-------|--------|-------|-------|---------|-------|------|-------|-------|-----|-------|-------|-----|--------|-------|-----|-------|-------|-----|-----|-------|-----|
| | 実数 | 率* | 死因割合* | 実数 | 率* | 死因割合* | 実数 | 率* | 死因割合* | 実数 | 率* | 死因割合* | 実数 | 率* | 死因割合* | 実数 | 率* | 死因割合* | 実数 | 率* | 死因割合* | 実数 | 率* | 死因割合* | |
| | 全国 | 31,162 | 48.7 | 4.0 | 18,768 | 29.9 | 2.4 | 129,565 | 206.6 | 16.8 | 6,890 | 11.0 | 0.9 | 6,465 | 10.3 | 0.8 | 14,551 | 23.2 | 1.9 | 6,937 | 11.1 | 0.9 | 673 | 1.1 | 0.1 |
| 岐阜県 | 513 | 51.2 | 4.0 | 400 | 40.0 | 3.1 | 2,394 | 239.2 | 18.8 | 95 | 9.5 | 0.7 | 95 | 9.5 | 0.7 | 216 | 21.6 | 1.7 | 109 | 10.9 | 0.9 | 5 | 0.5 | 0.0 | |
| 管内総数 | 17 | 24.3 | 1.5 | 33 | 47.1 | 3.0 | 256 | 365.4 | 23.2 | 8 | 11.4 | 0.7 | 6 | 8.6 | 0.5 | 23 | 32.8 | 2.1 | 7 | 10.0 | 0.6 | - | - | 0.0 | |
| 本所小計 | 13 | 23.8 | 1.6 | 26 | 47.5 | 3.2 | 198 | 361.8 | 24.4 | 8 | 14.6 | 1.0 | 4 | 7.3 | 0.5 | 13 | 23.8 | 1.6 | 5 | 9.1 | 0.6 | - | - | 0.0 | |
| 高山市 | 10 | 23.4 | 1.7 | 17 | 39.8 | 2.9 | 139 | 325.1 | 23.3 | 7 | 16.4 | 1.2 | 3 | 7.0 | 0.5 | 9 | 21.0 | 1.5 | 5 | 11.7 | 0.8 | - | - | 0.0 | |
| 飛騨市 | 3 | 26.7 | 1.5 | 8 | 71.2 | 3.9 | 57 | 507.2 | 27.7 | 1 | 8.9 | 0.5 | 1 | 8.9 | 0.5 | 4 | 35.6 | 1.9 | - | - | - | - | - | - | |
| 白川村 | - | - | - | 1 | 137.2 | 11.1 | 2 | 274 | 22.2 | - | - | - | - | - | - | - | - | - | - | - | - | - | - | - | - |
| センター小計 | 4 | 26.1 | 1.4 | 7 | 45.7 | 2.4 | 58 | 378.4 | 19.8 | - | 0.0 | 0.0 | 2 | 13.0 | 0.7 | 10 | 65.2 | 3.4 | 2 | 13.0 | 0.7 | - | - | - | |
| 下呂市 | 4 | 26.1 | 1.4 | 7 | 45.7 | 2.4 | 58 | 378.4 | 19.8 | - | 0.0 | 0.0 | 2 | 13.0 | 0.7 | 10 | 65.2 | 3.4 | 2 | 13.0 | 0.7 | - | - | - | |

* 率:人口10万人あたりの死亡割合(全国の率は厚生労働省公表値。県の率は令和4年10月1日現在日本人口(総務省統計局)、管内の率は令和4年10月1日現在人口(県統計課)で計算された数字)

* 死亡割合:総数に対する死因別の割合

ウ 主要死因・性・年齢階級別死亡数 (T2-9)

<管内総計>

(令和4年)

| | 年 齢 | | | | | | | | | | | | | | | | | | | |
|------------------------|-------|-------|-----|-----|-------|-------|-------|-------|-------|-------|-------|-------|-------|-------|-------|-------|-------|-------|-------|-------|
| | 総数 | 0 | 1~4 | 5~9 | 10~14 | 15~19 | 20~24 | 25~29 | 30~34 | 35~39 | 40~44 | 45~49 | 50~54 | 55~59 | 60~64 | 65~69 | 70~74 | 75~79 | 80~84 | 85~ |
| 総 数 | 総数 | 2,260 | 3 | 1 | 1 | 1 | 1 | 2 | 2 | 6 | 6 | 9 | 20 | 39 | 55 | 68 | 175 | 195 | 343 | 1,333 |
| | 男性 | 1,156 | 1 | 1 | 1 | 1 | 1 | 2 | 2 | 3 | 3 | 3 | 6 | 23 | 46 | 47 | 118 | 123 | 187 | 579 |
| 女性 | 1,104 | 2 | 1 | 1 | 1 | 1 | 1 | 1 | 1 | 3 | 3 | 3 | 16 | 9 | 21 | 57 | 72 | 156 | 754 | |
| 悪性新生物 | 総数 | 484 | - | - | - | - | - | - | - | - | - | - | 5 | 17 | 26 | 26 | 72 | 63 | 86 | 183 |
| | 男性 | 271 | - | - | - | - | - | - | - | - | - | - | 4 | 8 | 19 | 18 | 45 | 37 | 46 | 92 |
| 女性 | 213 | - | - | - | - | - | - | - | - | - | 2 | 2 | 1 | 7 | 8 | 27 | 16 | 40 | 91 | |
| 脳血管疾患 | 総数 | 180 | - | - | - | - | - | - | - | 1 | - | 1 | 1 | 1 | 1 | 6 | 11 | 15 | 27 | 116 |
| | 男性 | 74 | - | - | - | - | - | - | - | - | - | 1 | - | 1 | 1 | 5 | 6 | 6 | 11 | 43 |
| 女性 | 106 | - | - | - | - | - | - | - | - | 1 | - | 1 | 1 | 1 | 5 | 9 | 9 | 16 | 73 | |
| <も膜下出血 (再掲)> | 総数 | 24 | - | - | - | - | - | - | - | - | - | 1 | 1 | - | - | 2 | 3 | 5 | 3 | 9 |
| | 男性 | 6 | - | - | - | - | - | - | - | - | - | 1 | - | - | - | 1 | 1 | 1 | - | 2 |
| 女性 | 18 | - | - | - | - | - | - | - | - | - | - | 1 | 1 | - | - | 1 | 2 | 4 | 3 | 7 |
| 脳内出血 (再掲) | 総数 | 55 | - | - | - | - | - | - | - | 1 | - | - | - | 1 | 1 | 3 | 4 | 4 | 10 | 31 |
| | 男性 | 25 | - | - | - | - | - | - | - | 1 | - | - | - | 1 | 1 | 3 | 2 | 1 | 4 | 13 |
| 女性 | 30 | - | - | - | - | - | - | - | - | 1 | - | - | - | - | - | 2 | 3 | 6 | 18 | |
| 脳梗塞 (再掲) | 総数 | 97 | - | - | - | - | - | - | - | - | - | - | - | - | - | 1 | 4 | 6 | 13 | 73 |
| | 男性 | 42 | - | - | - | - | - | - | - | - | - | - | - | - | - | 1 | 3 | 4 | 6 | 28 |
| 女性 | 55 | - | - | - | - | - | - | - | - | - | - | - | - | - | - | 1 | 2 | 7 | 45 | |
| 心 疾 患 | 総数 | 316 | 1 | - | - | - | - | 1 | - | 1 | - | - | 1 | 5 | 8 | 8 | 21 | 28 | 43 | 199 |
| | 男性 | 161 | 1 | - | - | - | - | 1 | - | - | - | - | 4 | 4 | 7 | 5 | 12 | 16 | 22 | 93 |
| 女性 | 155 | - | - | - | - | - | - | - | - | 1 | - | - | 1 | 3 | 1 | 9 | 12 | 21 | 106 | |
| 急性心筋梗塞 (再掲) | 総数 | 51 | - | - | - | - | - | - | - | - | - | - | - | 1 | 2 | 2 | 9 | 5 | 10 | 22 |
| | 男性 | 31 | - | - | - | - | - | - | - | - | - | - | - | 1 | 1 | 1 | 8 | 4 | 5 | 11 |
| 女性 | 20 | - | - | - | - | - | - | - | - | - | - | - | - | 1 | 1 | 1 | 1 | 5 | 11 | |
| その他の虚血 性心疾患(再 掲) | 総数 | 26 | - | - | - | - | - | - | - | - | - | - | - | 1 | 2 | - | 2 | 3 | 3 | 15 |
| | 男性 | 13 | - | - | - | - | - | - | - | - | - | - | - | - | 1 | - | 1 | 1 | 1 | 7 |
| 女性 | 13 | - | - | - | - | - | - | - | - | - | - | - | - | - | - | - | 1 | 2 | 8 | |
| 肺 炎 | 総数 | 54 | - | - | - | - | - | - | - | - | - | - | - | - | - | 1 | 1 | 5 | 10 | 37 |
| | 男性 | 37 | - | - | - | - | - | - | - | - | - | - | - | - | - | 1 | 1 | 5 | 7 | 23 |
| 女性 | 17 | - | - | - | - | - | - | - | - | - | - | - | - | - | - | - | - | - | 14 | |
| 不慮の事故 | 総数 | 98 | - | - | - | - | - | - | - | 2 | 2 | - | - | 3 | 3 | 2 | 7 | 10 | 17 | 52 |
| | 男性 | 65 | - | - | - | - | - | - | - | 1 | 1 | - | - | 1 | 3 | 2 | 6 | 7 | 13 | 31 |
| 女性 | 33 | - | - | - | - | - | - | - | - | 1 | 1 | - | - | 2 | 2 | 1 | 3 | 4 | 21 | |
| 老 衰 | 総数 | 370 | - | - | - | - | - | - | - | - | - | - | - | - | - | - | 1 | 10 | 34 | 325 |
| | 男性 | 114 | - | - | - | - | - | - | - | - | - | - | - | - | - | - | 1 | 5 | 8 | 100 |
| 女性 | 256 | - | - | - | - | - | - | - | - | - | - | - | - | - | - | - | 5 | 26 | 225 | |
| 自 殺 | 総数 | 23 | - | - | - | - | - | 1 | 1 | 1 | 1 | 1 | 3 | 1 | - | 1 | 1 | 3 | 5 | 2 |
| | 男性 | 15 | - | - | - | - | - | - | - | 1 | 1 | 1 | 2 | 1 | - | 1 | 1 | 2 | 4 | - |
| 女性 | 8 | - | - | - | - | - | - | - | - | - | - | - | - | - | - | - | - | 1 | 2 | |
| 肝 疾 患 | 総数 | 24 | - | - | - | - | - | - | - | - | - | 1 | 2 | 2 | 3 | 3 | 5 | 1 | 1 | 4 |
| | 男性 | 18 | - | - | - | - | - | - | - | - | - | 1 | 2 | 1 | 3 | 1 | 4 | 1 | 1 | 4 |
| 女性 | 6 | - | - | - | - | - | - | - | - | - | - | - | 1 | 1 | 2 | 1 | 1 | 1 | 2 | |
| 腎 不 全 | 総数 | 51 | - | - | - | - | - | - | - | - | - | - | 1 | - | - | 4 | 3 | 2 | 11 | 30 |
| | 男性 | 28 | - | - | - | - | - | - | - | - | - | - | 1 | - | - | 1 | 2 | 2 | 5 | 17 |
| 女性 | 23 | - | - | - | - | - | - | - | - | - | - | - | - | - | 3 | 1 | - | 6 | 13 | |
| 糖 尿 病 | 総数 | 18 | - | - | - | - | - | - | - | - | - | - | 2 | - | 1 | 1 | 2 | 1 | - | 11 |
| | 男性 | 11 | - | - | - | - | - | - | - | - | - | - | 2 | - | 1 | 1 | 2 | 1 | - | 5 |
| 女性 | 7 | - | - | - | - | - | - | - | - | - | - | - | - | - | - | - | - | 1 | 6 | |
| 結 核 | 総数 | - | - | - | - | - | - | - | - | - | - | - | - | - | - | - | - | - | - | - |
| | 男性 | - | - | - | - | - | - | - | - | - | - | - | - | - | - | - | - | - | - | - |
| 女性 | - | - | - | - | - | - | - | - | - | - | - | - | - | - | - | - | - | - | - | |
| そ の 他 | 総数 | 642 | 2 | 1 | 1 | 1 | - | - | - | 1 | - | 2 | 5 | 10 | 13 | 16 | 51 | 57 | 109 | 374 |
| | 男性 | 362 | - | - | - | - | - | - | - | 1 | - | 2 | 4 | 7 | 12 | 12 | 38 | 42 | 70 | 173 |
| 女性 | 280 | 2 | 1 | 1 | - | - | - | - | - | - | - | 1 | 3 | 1 | 4 | 13 | 15 | 39 | 201 | |

ウ 主要死因・性・年齢階級別死亡数(T2-9)

<本所管内>

(令和4年)

| | 総数 | 年 | | | | | | | | | | 齢 | | | | | | | | | |
|----------------|-------|-----|-----|-----|-------|-------|-------|-------|-------|-------|-------|-------|-------|-------|-------|-------|-------|-------|-------|-----|--|
| | | 0 | 1~4 | 5~9 | 10~14 | 15~19 | 20~24 | 25~29 | 30~34 | 35~39 | 40~44 | 45~49 | 50~54 | 55~59 | 60~64 | 65~69 | 70~74 | 75~79 | 80~84 | 85~ | |
| 総数 | 1,883 | 2 | - | - | 1 | 1 | 2 | 2 | 4 | 4 | 7 | 18 | 33 | 44 | 46 | 130 | 149 | 288 | 981 | | |
| | 男性 | 1 | - | - | - | - | 2 | 2 | 2 | 2 | 5 | 13 | 19 | 37 | 33 | 91 | 94 | 144 | 427 | | |
| 悪性新生物 | 872 | 1 | - | - | 1 | 1 | 1 | - | 2 | 2 | 2 | 5 | 14 | 7 | 13 | 39 | 55 | 114 | 554 | | |
| | 男性 | 1 | - | - | 1 | 1 | - | - | 2 | 2 | 2 | 5 | 12 | 22 | 18 | 61 | 51 | 68 | 133 | | |
| 脳血管疾患 | 374 | - | - | - | - | - | 1 | - | - | - | 1 | 4 | 5 | 16 | 13 | 37 | 31 | 39 | 71 | | |
| | 男性 | - | - | - | - | - | 1 | - | - | - | 1 | 4 | 7 | 6 | 5 | 24 | 20 | 29 | 62 | | |
| くも膜下出血(再掲) | 156 | - | - | - | - | - | - | - | - | 1 | 1 | 1 | 1 | 1 | 3 | 6 | 12 | 18 | 84 | | |
| | 男性 | - | - | - | - | - | - | - | - | 1 | 1 | 1 | 1 | 1 | 2 | 3 | 4 | 7 | 29 | | |
| 脳内出血(再掲) | 80 | - | - | - | - | - | - | - | 1 | - | - | - | - | - | 1 | 3 | 8 | 11 | 55 | | |
| | 女性 | - | - | - | - | - | - | - | 1 | - | - | - | - | - | 2 | 1 | 4 | 2 | 4 | | |
| 脳梗塞(再掲) | 15 | - | - | - | - | - | - | - | - | - | - | - | - | - | - | - | - | - | - | | |
| | 男性 | 3 | - | - | - | - | - | - | - | - | - | - | - | - | - | - | - | - | - | | |
| 心疾患 | 12 | - | - | - | - | - | - | - | - | - | - | - | - | - | - | - | - | - | - | | |
| | 女性 | 41 | - | - | - | - | - | - | - | - | - | - | - | - | - | - | - | - | - | | |
| 急性心筋梗塞(再掲) | 19 | - | - | - | - | - | - | - | - | - | - | - | - | - | - | - | - | - | - | | |
| | 男性 | 22 | - | - | - | - | - | - | - | - | - | - | - | - | - | - | - | - | - | | |
| その他の虚血性心疾患(再掲) | 68 | - | - | - | - | - | - | - | - | - | - | - | - | - | - | - | - | - | - | | |
| | 女性 | 25 | - | - | - | - | - | - | - | - | - | - | - | - | - | - | - | - | - | | |
| 肺炎 | 43 | - | - | - | - | - | - | - | - | - | - | - | - | - | - | - | - | - | - | | |
| | 男性 | 223 | 1 | - | - | - | 1 | - | - | - | - | 1 | 5 | 7 | 4 | 13 | 23 | 30 | 138 | | |
| 不慮の事故 | 116 | 1 | - | - | - | - | 1 | - | - | - | - | 4 | 6 | 3 | 10 | 13 | 15 | 63 | | | |
| | 女性 | 107 | - | - | - | - | - | - | - | - | - | 1 | 1 | 1 | 1 | 3 | 10 | 15 | 75 | | |
| 老衰 | 39 | - | - | - | - | - | - | - | - | - | - | - | - | - | - | - | - | - | - | | |
| | 男性 | 24 | - | - | - | - | - | - | - | - | - | - | - | - | - | - | - | - | - | | |
| 自殺 | 15 | - | - | - | - | - | - | - | - | - | - | - | - | - | - | - | - | - | - | | |
| | 女性 | 18 | - | - | - | - | - | - | - | - | - | - | - | - | - | - | - | - | - | | |
| 肝疾患 | 8 | - | - | - | - | - | - | - | - | - | - | - | - | - | - | - | - | - | - | | |
| | 男性 | 10 | - | - | - | - | - | - | - | - | - | - | - | - | - | - | - | - | - | | |
| 腎不全 | 43 | - | - | - | - | - | - | - | - | - | - | - | - | - | - | - | - | - | - | | |
| | 女性 | 30 | - | - | - | - | - | - | - | - | - | - | - | - | - | - | - | - | - | | |
| 糖尿病 | 13 | - | - | - | - | - | - | - | - | - | - | - | - | - | - | - | - | - | - | | |
| | 男性 | 77 | - | - | - | - | - | - | 1 | 2 | - | 3 | 1 | 1 | 2 | 7 | 7 | 14 | 40 | | |
| 結核 | 51 | - | - | - | - | - | - | - | - | - | - | - | - | - | - | - | - | - | - | | |
| | 女性 | 26 | - | - | - | - | - | - | - | - | - | - | - | - | - | - | - | - | - | | |
| その他 | 286 | - | - | - | - | - | - | - | - | - | - | - | - | - | - | - | - | - | - | | |
| | 男性 | 88 | - | - | - | - | - | - | - | - | - | - | - | - | - | - | - | - | - | | |
| その他 | 198 | - | - | - | - | - | - | - | - | - | - | - | - | - | - | - | - | - | - | | |
| | 女性 | 18 | - | - | - | - | - | - | - | - | - | - | - | - | - | - | - | - | - | | |
| その他 | 10 | - | - | - | - | - | - | - | - | - | - | - | - | - | - | - | - | - | - | | |
| | 男性 | 8 | - | - | - | - | - | - | - | - | - | - | - | - | - | - | - | - | - | | |
| その他 | 19 | - | - | - | - | - | - | - | - | - | - | - | - | - | - | - | - | - | - | | |
| | 女性 | 15 | - | - | - | - | - | - | - | - | - | - | - | - | - | - | - | - | - | | |
| その他 | 4 | - | - | - | - | - | - | - | - | - | - | - | - | - | - | - | - | - | - | | |
| | 男性 | 30 | - | - | - | - | - | - | - | - | - | - | - | - | - | - | - | - | - | | |
| その他 | 17 | - | - | - | - | - | - | - | - | - | - | - | - | - | - | - | - | - | - | | |
| | 女性 | 13 | - | - | - | - | - | - | - | - | - | - | - | - | - | - | - | - | - | | |
| その他 | 12 | - | - | - | - | - | - | - | - | - | - | - | - | - | - | - | - | - | - | | |
| | 男性 | 7 | - | - | - | - | - | - | - | - | - | - | - | - | - | - | - | - | - | | |
| その他 | 5 | - | - | - | - | - | - | - | - | - | - | - | - | - | - | - | - | - | - | | |
| | 女性 | - | - | - | - | - | - | - | - | - | - | - | - | - | - | - | - | - | - | | |
| その他 | 473 | 1 | - | - | 1 | - | - | - | 1 | - | 1 | 4 | 10 | 9 | 13 | 33 | 38 | 85 | 277 | | |
| | 男性 | 272 | - | - | - | - | - | - | - | - | - | 3 | 7 | 9 | 9 | 26 | 30 | 57 | 129 | | |
| その他 | 201 | 1 | - | - | 1 | - | - | - | - | - | - | 1 | 3 | - | 4 | 7 | 8 | 28 | 148 | | |
| | 女性 | - | - | - | - | - | - | - | - | - | - | - | - | - | - | - | - | - | - | | |

ウ 主要死因・性・年齢階級別死亡数(T2-9)

<市町村名> 高山市

(令和4年)

| 総数 | 年 | | | | | | | | | | 齢 | | | | | | | | | |
|----|------|-----|-----|-------|-------|-------|-------|-------|-------|-------|-------|-------|-------|-------|-------|-------|-------|-------|-----|--|
| | 0 | 1~4 | 5~9 | 10~14 | 15~19 | 20~24 | 25~29 | 30~34 | 35~39 | 40~44 | 45~49 | 50~54 | 55~59 | 60~64 | 65~69 | 70~74 | 75~79 | 80~84 | 85~ | |
| 総数 | 1237 | 2 | 1 | 1 | 1 | 1 | 2 | 2 | 4 | 3 | 6 | 15 | 22 | 30 | 35 | 101 | 122 | 189 | 702 | |
| 男性 | 641 | 1 | - | - | - | - | 2 | 2 | 2 | 2 | 4 | 12 | 11 | 25 | 26 | 69 | 74 | 105 | 306 | |
| 女性 | 596 | 1 | - | - | - | 1 | - | 2 | 2 | 1 | 2 | 3 | 11 | 5 | 9 | 32 | 48 | 84 | 396 | |
| 総数 | 274 | - | - | - | - | - | 1 | - | - | - | 1 | 5 | 10 | 13 | 12 | 49 | 41 | 43 | 99 | |
| 男性 | 160 | - | - | - | - | - | 1 | - | - | - | 4 | 4 | 4 | 9 | 9 | 31 | 24 | 24 | 54 | |
| 女性 | 114 | - | - | - | - | - | - | - | - | - | 1 | 1 | 6 | 4 | 3 | 18 | 17 | 19 | 45 | |
| 総数 | 101 | - | - | - | - | - | - | 1 | - | - | 1 | 1 | 1 | 1 | 2 | 5 | 11 | 14 | 64 | |
| 男性 | 39 | - | - | - | - | - | - | - | 1 | - | 1 | - | 1 | 1 | 2 | 2 | 3 | 5 | 24 | |
| 女性 | 62 | - | - | - | - | - | - | 1 | - | - | 1 | - | - | - | 1 | 3 | 8 | 9 | 40 | |
| 総数 | 13 | - | - | - | - | - | - | - | - | - | 1 | - | - | - | 2 | 1 | 4 | 1 | 4 | |
| 男性 | 3 | - | - | - | - | - | - | - | - | - | 1 | - | - | - | - | 1 | 1 | - | - | |
| 女性 | 10 | - | - | - | - | - | - | - | - | - | - | - | - | - | 1 | 1 | 3 | 1 | 4 | |
| 総数 | 34 | - | - | - | - | - | - | 1 | - | - | 1 | - | 1 | 1 | 1 | 3 | 4 | 5 | 18 | |
| 男性 | 14 | - | - | - | - | - | - | - | - | - | - | - | 1 | 1 | 1 | 1 | 1 | 1 | 8 | |
| 女性 | 20 | - | - | - | - | - | - | 1 | - | - | - | - | - | - | 2 | 2 | 3 | 4 | 10 | |
| 総数 | 50 | - | - | - | - | - | - | - | - | - | - | - | - | - | - | 1 | 3 | 7 | 39 | |
| 男性 | 21 | - | - | - | - | - | - | - | - | - | - | - | - | - | - | 1 | 1 | 3 | 16 | |
| 女性 | 29 | - | - | - | - | - | - | - | - | - | - | - | - | - | - | 2 | 2 | 4 | 23 | |
| 総数 | 162 | 1 | - | - | - | 1 | - | - | - | - | - | 2 | 2 | 5 | 3 | 10 | 21 | 20 | 99 | |
| 男性 | 81 | 1 | - | - | - | 1 | - | - | - | - | - | 1 | 1 | 4 | 3 | 7 | 13 | 9 | 42 | |
| 女性 | 81 | - | - | - | - | - | - | - | - | - | - | - | 1 | 1 | 1 | 3 | 8 | 11 | 57 | |
| 総数 | 33 | - | - | - | - | - | - | - | - | - | - | - | 1 | 1 | 1 | 5 | 3 | 7 | 15 | |
| 男性 | 21 | - | - | - | - | - | - | - | - | - | - | - | - | 2 | 1 | 1 | 1 | 3 | 8 | |
| 女性 | 12 | - | - | - | - | - | - | - | - | - | - | - | - | - | 1 | 5 | 3 | 3 | 7 | |
| 総数 | 7 | - | - | - | - | - | - | - | - | - | - | - | - | - | - | - | - | 2 | 1 | |
| 男性 | 1 | - | - | - | - | - | - | - | - | - | - | - | - | - | - | - | - | 1 | 4 | |
| 女性 | 6 | - | - | - | - | - | - | - | - | - | - | - | - | - | - | - | - | - | - | |
| 総数 | 34 | - | - | - | - | - | - | - | - | - | - | - | - | - | 1 | - | 2 | 7 | 24 | |
| 男性 | 24 | - | - | - | - | - | - | - | - | - | - | - | - | - | 1 | - | 2 | 4 | 17 | |
| 女性 | 10 | - | - | - | - | - | - | - | - | - | - | - | - | - | - | - | - | - | 7 | |
| 総数 | 56 | - | - | - | - | - | - | 1 | - | - | - | 3 | 1 | 1 | 1 | 5 | 7 | 9 | 27 | |
| 男性 | 39 | - | - | - | - | - | - | 1 | - | - | - | 1 | 1 | 1 | 1 | 4 | 4 | 7 | 20 | |
| 女性 | 17 | - | - | - | - | - | - | - | - | - | - | - | 2 | - | - | 1 | 3 | 2 | 7 | |
| 総数 | 193 | - | - | - | - | - | - | - | - | - | - | - | - | - | - | 1 | 7 | 22 | 163 | |
| 男性 | 54 | - | - | - | - | - | - | - | - | - | - | - | - | - | - | 1 | 3 | 5 | 45 | |
| 女性 | 139 | - | - | - | - | - | - | - | - | - | - | - | - | - | - | 4 | 4 | 17 | 118 | |
| 総数 | 16 | - | - | - | - | - | 1 | 1 | 1 | 1 | 1 | 3 | - | - | - | 1 | 2 | 2 | 1 | |
| 男性 | 9 | - | - | - | - | - | 1 | 1 | 1 | 1 | 1 | 2 | - | - | - | 1 | 1 | 1 | 1 | |
| 女性 | 7 | - | - | - | - | - | - | - | - | - | - | - | - | - | - | - | - | - | - | |
| 総数 | 11 | - | - | - | - | - | - | - | - | - | 2 | 1 | 1 | 2 | 1 | 2 | - | - | 2 | |
| 男性 | 8 | - | - | - | - | - | - | - | - | - | 2 | 1 | 1 | 2 | 1 | 1 | - | - | 2 | |
| 女性 | 3 | - | - | - | - | - | - | - | - | - | - | - | - | - | - | - | - | - | - | |
| 総数 | 25 | - | - | - | - | - | - | - | - | - | - | 1 | - | - | 2 | 2 | 2 | 4 | 14 | |
| 男性 | 16 | - | - | - | - | - | - | - | - | - | - | 1 | - | - | 1 | 2 | 2 | 2 | 8 | |
| 女性 | 9 | - | - | - | - | - | - | - | - | - | - | - | - | - | - | - | - | - | 6 | |
| 総数 | 12 | - | - | - | - | - | - | - | - | - | - | 1 | - | 1 | 1 | 1 | 1 | - | 7 | |
| 男性 | 7 | - | - | - | - | - | - | - | - | - | - | - | - | - | - | - | - | - | 3 | |
| 女性 | 5 | - | - | - | - | - | - | - | - | - | - | 1 | - | 1 | 1 | 1 | 1 | - | 4 | |
| 総数 | - | - | - | - | - | - | - | - | - | - | - | - | - | - | - | - | - | - | - | |
| 男性 | - | - | - | - | - | - | - | - | - | - | - | - | - | - | - | - | - | - | - | |
| 女性 | - | - | - | - | - | - | - | - | - | - | - | - | - | - | - | - | - | - | - | |
| 総数 | 353 | 1 | - | - | - | - | - | 1 | 1 | - | 1 | 4 | 5 | 7 | 11 | 25 | 28 | 68 | 202 | |
| 男性 | 204 | - | - | - | - | - | - | 1 | 1 | - | 1 | 3 | 4 | 7 | 7 | 19 | 22 | 48 | 92 | |
| 女性 | 149 | 1 | - | - | - | - | - | - | - | - | - | 1 | 1 | - | 4 | 6 | 6 | 20 | 110 | |

ウ 主要死因・性・年齢階級別死亡数(T2-9)

＜市町村名＞飛騨市 (令和4年)

| | 年 齢 | | | | | | | | | | | | | | | | | | | |
|----------------|-----|---|-----|-----|-------|-------|-------|-------|-------|-------|-------|-------|-------|-------|-------|-------|-------|-------|-------|-----|
| | 総数 | 0 | 1～4 | 5～9 | 10～14 | 15～19 | 20～24 | 25～29 | 30～34 | 35～39 | 40～44 | 45～49 | 50～54 | 55～59 | 60～64 | 65～69 | 70～74 | 75～79 | 80～84 | 85～ |
| 総数 | 422 | - | - | - | 1 | - | - | - | - | - | 1 | 1 | 3 | 11 | 14 | 10 | 27 | 22 | 67 | 265 |
| 男性 | 216 | - | - | - | - | - | - | - | - | - | - | 1 | 1 | 8 | 12 | 6 | 20 | 16 | 37 | 115 |
| 女性 | 206 | - | - | - | 1 | - | - | - | - | - | - | - | 2 | 3 | 2 | 4 | 7 | 6 | 30 | 150 |
| 悪性新生物 | 94 | - | - | - | - | - | - | - | - | - | 1 | 1 | 2 | 9 | 5 | 12 | 7 | 7 | 23 | 34 |
| 男性 | 59 | - | - | - | - | - | - | - | - | - | - | 1 | 1 | 2 | 3 | 6 | 5 | 5 | 13 | 17 |
| 女性 | 41 | - | - | - | - | - | - | - | - | - | 1 | 1 | 1 | 7 | 2 | 6 | 2 | 2 | 10 | 17 |
| 脳血管疾患 | 25 | - | - | - | - | - | - | - | - | - | - | - | 1 | - | - | - | - | 1 | 4 | 19 |
| 男性 | 8 | - | - | - | - | - | - | - | - | - | - | - | 1 | - | - | - | - | 1 | 2 | 5 |
| 女性 | 17 | - | - | - | - | - | - | - | - | - | - | - | - | - | - | - | - | - | 2 | 14 |
| くも膜下出血(再掲) | 2 | - | - | - | - | - | - | - | - | - | - | - | 1 | - | - | - | - | - | 1 | - |
| 男性 | 2 | - | - | - | - | - | - | - | - | - | - | - | 1 | - | - | - | - | - | 1 | - |
| 女性 | 2 | - | - | - | - | - | - | - | - | - | - | - | - | - | - | - | - | - | - | - |
| 脳内出血(再掲) | 6 | - | - | - | - | - | - | - | - | - | - | - | - | - | - | - | - | - | 2 | 4 |
| 男性 | 4 | - | - | - | - | - | - | - | - | - | - | - | - | - | - | - | - | - | 2 | 2 |
| 女性 | 2 | - | - | - | - | - | - | - | - | - | - | - | - | - | - | - | - | - | - | 2 |
| 脳梗塞(再掲) | 17 | - | - | - | - | - | - | - | - | - | - | - | - | - | - | - | - | 1 | 1 | 15 |
| 男性 | 4 | - | - | - | - | - | - | - | - | - | - | - | - | - | - | - | - | 1 | 1 | 3 |
| 女性 | 13 | - | - | - | - | - | - | - | - | - | - | - | - | - | - | - | - | - | - | 12 |
| 心疾患 | 57 | - | - | - | - | - | - | - | - | - | - | - | 1 | 3 | 2 | 1 | 3 | 2 | 10 | 35 |
| 男性 | 33 | - | - | - | - | - | - | - | - | - | - | - | 1 | 3 | 2 | 1 | 3 | 2 | 6 | 19 |
| 女性 | 24 | - | - | - | - | - | - | - | - | - | - | - | 1 | 1 | 1 | 1 | 2 | 2 | 4 | 16 |
| 急性心筋梗塞(再掲) | 6 | - | - | - | - | - | - | - | - | - | - | - | 1 | - | - | - | 1 | - | - | 4 |
| 男性 | 3 | - | - | - | - | - | - | - | - | - | - | - | 1 | - | - | - | 1 | - | - | 1 |
| 女性 | 3 | - | - | - | - | - | - | - | - | - | - | - | - | - | - | - | - | - | - | 3 |
| その他の虚血性心疾患(再掲) | 11 | - | - | - | - | - | - | - | - | - | - | - | - | 1 | 1 | - | 1 | 1 | 1 | 6 |
| 男性 | 7 | - | - | - | - | - | - | - | - | - | - | - | 1 | 1 | 1 | - | 1 | 1 | 1 | 4 |
| 女性 | 4 | - | - | - | - | - | - | - | - | - | - | - | - | - | - | - | - | - | 1 | 2 |
| 肺炎 | 9 | - | - | - | - | - | - | - | - | - | - | - | - | - | - | - | 1 | 2 | 1 | 5 |
| 男性 | 6 | - | - | - | - | - | - | - | - | - | - | - | - | - | - | - | 1 | 2 | 1 | 2 |
| 女性 | 3 | - | - | - | - | - | - | - | - | - | - | - | - | - | - | - | - | - | - | 3 |
| 不慮の事故 | 19 | - | - | - | - | - | - | - | - | - | - | - | - | - | - | 1 | 2 | - | 5 | 11 |
| 男性 | 11 | - | - | - | - | - | - | - | - | - | - | - | - | - | - | 1 | 2 | - | 3 | 5 |
| 女性 | 8 | - | - | - | - | - | - | - | - | - | - | - | - | - | - | - | - | - | 2 | 6 |
| 老衰 | 90 | - | - | - | - | - | - | - | - | - | - | - | - | - | - | - | - | - | 3 | 87 |
| 男性 | 33 | - | - | - | - | - | - | - | - | - | - | - | - | - | - | - | - | - | 1 | 32 |
| 女性 | 57 | - | - | - | - | - | - | - | - | - | - | - | - | - | - | - | - | - | 2 | 55 |
| 自殺 | 2 | - | - | - | - | - | - | - | - | - | - | - | - | - | - | - | - | - | 1 | 1 |
| 男性 | 1 | - | - | - | - | - | - | - | - | - | - | - | - | - | - | - | - | - | 1 | - |
| 女性 | 1 | - | - | - | - | - | - | - | - | - | - | - | - | - | - | - | - | - | - | 1 |
| 肝疾患 | 8 | - | - | - | - | - | - | - | - | - | - | - | 1 | 1 | 1 | - | 2 | 1 | 1 | 1 |
| 男性 | 7 | - | - | - | - | - | - | - | - | - | - | - | 1 | 1 | 1 | - | 2 | 1 | 1 | - |
| 女性 | 1 | - | - | - | - | - | - | - | - | - | - | - | - | - | - | - | - | - | - | 1 |
| 腎不全 | 5 | - | - | - | - | - | - | - | - | - | - | - | - | - | - | 1 | - | - | 2 | 2 |
| 男性 | 1 | - | - | - | - | - | - | - | - | - | - | - | - | - | - | - | - | - | 1 | 1 |
| 女性 | 4 | - | - | - | - | - | - | - | - | - | - | - | - | - | - | 1 | - | - | 2 | 1 |
| 糖尿病 | - | - | - | - | - | - | - | - | - | - | - | - | - | - | - | - | - | - | - | - |
| 男性 | - | - | - | - | - | - | - | - | - | - | - | - | - | - | - | - | - | - | - | - |
| 女性 | - | - | - | - | - | - | - | - | - | - | - | - | - | - | - | - | - | - | - | - |
| 結核 | - | - | - | - | - | - | - | - | - | - | - | - | - | - | - | - | - | - | - | - |
| 男性 | - | - | - | - | - | - | - | - | - | - | - | - | - | - | - | - | - | - | - | - |
| 女性 | - | - | - | - | - | - | - | - | - | - | - | - | - | - | - | - | - | - | - | - |
| その他 | 113 | - | - | - | 1 | - | - | - | - | - | - | - | - | 5 | 2 | 2 | 7 | 9 | 17 | 70 |
| 男性 | 63 | - | - | - | - | - | - | - | - | - | - | - | - | 3 | 2 | 2 | 6 | 7 | 9 | 34 |
| 女性 | 50 | - | - | - | 1 | - | - | - | - | - | - | - | 2 | - | - | - | 1 | 2 | 8 | 36 |

ウ 主要死因・性・年齢階級別死亡数 (T2-9)

<市町村名> 白川村

(令和4年)

| | 年 齢 | | | | | | | | | | | | | | | | | | | |
|------------------------|-----|----|-----|-----|-------|-------|-------|-------|-------|-------|-------|-------|-------|-------|-------|-------|-------|-------|-------|-----|
| | 総数 | 0 | 1~4 | 5~9 | 10~14 | 15~19 | 20~24 | 25~29 | 30~34 | 35~39 | 40~44 | 45~49 | 50~54 | 55~59 | 60~64 | 65~69 | 70~74 | 75~79 | 80~84 | 85~ |
| 総 数 | 総数 | 24 | - | - | - | - | - | - | - | - | - | - | - | - | - | 1 | 2 | 5 | 2 | 14 |
| | 男性 | 15 | - | - | - | - | - | - | - | - | - | - | - | - | - | 1 | 2 | 4 | 2 | 2 |
| 悪性新生物 | 女性 | 9 | - | - | - | - | - | - | - | - | - | - | - | - | - | - | - | 1 | - | 8 |
| | 総数 | 6 | - | - | - | - | - | - | - | - | - | - | - | - | - | 1 | - | 3 | 2 | - |
| 脳血管疾患 | 男性 | 5 | - | - | - | - | - | - | - | - | - | - | - | - | - | 1 | - | 2 | 2 | - |
| | 女性 | 1 | - | - | - | - | - | - | - | - | - | - | - | - | - | - | - | 1 | - | - |
| 脳性心筋梗塞 (再発) | 総数 | 2 | - | - | - | - | - | - | - | - | - | - | - | - | - | - | 1 | - | - | 1 |
| | 男性 | 1 | - | - | - | - | - | - | - | - | - | - | - | - | - | - | 1 | - | - | - |
| 脳内出血 (再発) | 女性 | 1 | - | - | - | - | - | - | - | - | - | - | - | - | - | - | - | - | - | - |
| | 総数 | - | - | - | - | - | - | - | - | - | - | - | - | - | - | - | - | - | - | - |
| 脳梗塞 (再発) | 男性 | 1 | - | - | - | - | - | - | - | - | - | - | - | - | - | - | - | - | - | - |
| | 女性 | 1 | - | - | - | - | - | - | - | - | - | - | - | - | - | - | - | - | - | - |
| 心 疾 患 | 総数 | 4 | - | - | - | - | - | - | - | - | - | - | - | - | - | - | - | - | - | 1 |
| | 男性 | 2 | - | - | - | - | - | - | - | - | - | - | - | - | - | - | - | - | - | 1 |
| 急性心筋梗塞 (再発) | 女性 | 2 | - | - | - | - | - | - | - | - | - | - | - | - | - | - | - | - | - | 4 |
| | 総数 | - | - | - | - | - | - | - | - | - | - | - | - | - | - | - | - | - | - | 2 |
| その他の虚血 性心疾患(再 発) | 男性 | - | - | - | - | - | - | - | - | - | - | - | - | - | - | - | - | - | - | - |
| | 女性 | - | - | - | - | - | - | - | - | - | - | - | - | - | - | - | - | - | - | - |
| 肺 炎 | 総数 | - | - | - | - | - | - | - | - | - | - | - | - | - | - | - | - | - | - | - |
| | 男性 | - | - | - | - | - | - | - | - | - | - | - | - | - | - | - | - | - | - | - |
| 不慮の事故 | 女性 | 2 | - | - | - | - | - | - | - | - | - | - | - | - | - | - | - | - | - | 2 |
| | 総数 | 1 | - | - | - | - | - | - | - | - | - | - | - | - | - | - | - | - | - | 1 |
| 老 衰 | 男性 | 1 | - | - | - | - | - | - | - | - | - | - | - | - | - | - | - | - | - | 1 |
| | 女性 | 3 | - | - | - | - | - | - | - | - | - | - | - | - | - | - | - | - | - | 2 |
| 自 殺 | 男性 | 1 | - | - | - | - | - | - | - | - | - | - | - | - | - | - | - | - | - | - |
| | 女性 | 2 | - | - | - | - | - | - | - | - | - | - | - | - | - | - | - | - | - | 2 |
| 肝 疾 患 | 総数 | - | - | - | - | - | - | - | - | - | - | - | - | - | - | - | - | - | - | - |
| | 男性 | - | - | - | - | - | - | - | - | - | - | - | - | - | - | - | - | - | - | - |
| 腎 不 全 | 女性 | - | - | - | - | - | - | - | - | - | - | - | - | - | - | - | - | - | - | - |
| | 総数 | - | - | - | - | - | - | - | - | - | - | - | - | - | - | - | - | - | - | - |
| 糖 尿 病 | 男性 | - | - | - | - | - | - | - | - | - | - | - | - | - | - | - | - | - | - | - |
| | 女性 | - | - | - | - | - | - | - | - | - | - | - | - | - | - | - | - | - | - | - |
| 結 核 | 総数 | - | - | - | - | - | - | - | - | - | - | - | - | - | - | - | - | - | - | - |
| | 男性 | - | - | - | - | - | - | - | - | - | - | - | - | - | - | - | - | - | - | - |
| そ の 他 | 女性 | 7 | - | - | - | - | - | - | - | - | - | - | - | - | - | - | - | - | - | 5 |
| | 総数 | 5 | - | - | - | - | - | - | - | - | - | - | - | - | - | - | - | - | - | 3 |
| | 男性 | 2 | - | - | - | - | - | - | - | - | - | - | - | - | - | - | - | - | - | 2 |

ウ 主要死因・性・年齢階級別死亡数(T2-9)

<センター管内>

(令和4年)

| | 年 | | | | | | | | | | 齢 | | | | | | | | | |
|----------------|-----|-----|-----|-------|-------|-------|-------|-------|-------|-------|-------|-------|-------|-------|-------|-------|-------|-------|-----|--|
| | 0 | 1~4 | 5~9 | 10~14 | 15~19 | 20~24 | 25~29 | 30~34 | 35~39 | 40~44 | 45~49 | 50~54 | 55~59 | 60~64 | 65~69 | 70~74 | 75~79 | 80~84 | 85~ | |
| 総数 | 577 | 1 | 1 | 1 | 1 | 1 | 1 | 2 | 2 | 2 | 2 | 2 | 6 | 11 | 22 | 45 | 46 | 85 | 352 | |
| | 男性 | 284 | 1 | 1 | 1 | 1 | 1 | 1 | 1 | 1 | 1 | 2 | 4 | 9 | 14 | 27 | 29 | 43 | 152 | |
| 女性 | 293 | 1 | 1 | 1 | 1 | 1 | 1 | 1 | 1 | 1 | 1 | 2 | 2 | 2 | 8 | 18 | 17 | 42 | 200 | |
| 悪性新生物 | 110 | - | - | - | - | - | - | - | 1 | 1 | 1 | - | 5 | 4 | 8 | 11 | 12 | 18 | 50 | |
| | 男性 | 53 | - | - | - | - | - | - | - | 1 | 1 | - | 3 | 3 | 5 | 8 | 6 | 7 | 21 | |
| 女性 | 57 | - | - | - | - | - | - | - | 1 | 1 | - | 2 | 1 | 3 | 3 | 6 | 11 | 29 | | |
| 脳血管疾患 | 52 | - | - | - | - | - | - | - | - | - | - | - | - | - | 3 | 5 | 3 | 9 | 32 | |
| | 男性 | 26 | - | - | - | - | - | - | - | - | - | - | - | - | 3 | 3 | 2 | 4 | 14 | |
| 女性 | 26 | - | - | - | - | - | - | - | - | - | - | - | - | - | 2 | 2 | 1 | 5 | 18 | |
| <も膜下出血(再掲) | 9 | - | - | - | - | - | - | - | - | - | - | - | - | - | - | 2 | 1 | 1 | 5 | |
| | 男性 | 3 | - | - | - | - | - | - | - | - | - | - | - | - | - | 1 | 1 | - | 2 | |
| 女性 | 6 | - | - | - | - | - | - | - | - | - | - | - | - | - | - | 1 | 1 | 1 | 3 | |
| 脳内出血(再掲) | 14 | - | - | - | - | - | - | - | - | - | - | - | - | - | 2 | - | - | 3 | 9 | |
| | 男性 | 6 | - | - | - | - | - | - | - | - | - | - | - | - | 2 | - | - | 1 | 3 | |
| 女性 | 8 | - | - | - | - | - | - | - | - | - | - | - | - | - | - | - | - | 2 | 6 | |
| 脳梗塞(再掲) | 29 | - | - | - | - | - | - | - | - | - | - | - | - | - | 1 | 3 | 2 | 5 | 18 | |
| | 男性 | 17 | - | - | - | - | - | - | - | - | - | - | - | - | 1 | 2 | 2 | 3 | 9 | |
| 女性 | 12 | - | - | - | - | - | - | - | - | - | - | - | - | - | 1 | 1 | 2 | 2 | 9 | |
| 心疾患 | 93 | - | - | - | - | - | - | 1 | - | - | - | - | - | 1 | 4 | 8 | 5 | 13 | 61 | |
| | 男性 | 45 | - | - | - | - | - | - | - | - | - | - | - | 1 | 2 | 2 | 2 | 3 | 7 | |
| 女性 | 48 | - | - | - | - | - | - | 1 | - | - | - | - | - | 2 | 6 | 2 | 2 | 6 | 31 | |
| 急性心筋梗塞(再掲) | 12 | - | - | - | - | - | - | - | - | - | - | - | - | - | 1 | 3 | 2 | 3 | 3 | |
| | 男性 | 7 | - | - | - | - | - | - | - | - | - | - | - | - | 1 | 2 | 1 | 2 | 2 | |
| 女性 | 5 | - | - | - | - | - | - | - | - | - | - | - | - | - | 1 | 1 | 1 | 1 | 1 | |
| その他の虚血性心疾患(再掲) | 8 | - | - | - | - | - | - | - | - | - | - | - | - | - | - | 1 | - | 1 | 5 | |
| | 男性 | 5 | - | - | - | - | - | - | - | - | - | - | - | - | - | - | - | - | 3 | |
| 女性 | 3 | - | - | - | - | - | - | - | - | - | - | - | - | - | - | 1 | - | 2 | 2 | |
| 肺炎 | 11 | - | - | - | - | - | - | - | - | - | - | - | - | - | - | - | 1 | 2 | 8 | |
| | 男性 | 7 | - | - | - | - | - | - | - | - | - | - | - | - | - | - | - | 1 | 2 | |
| 女性 | 4 | - | - | - | - | - | - | - | - | - | - | - | - | - | - | - | - | 2 | 4 | |
| 不慮の事故 | 21 | - | - | - | - | - | - | 1 | - | - | - | - | - | 2 | - | - | 3 | 3 | 12 | |
| | 男性 | 14 | - | - | - | - | - | 1 | - | - | - | - | - | 2 | - | - | 3 | 3 | 5 | |
| 女性 | 7 | - | - | - | - | - | - | - | - | - | - | - | - | - | - | - | - | 2 | 7 | |
| 老衰 | 84 | - | - | - | - | - | - | - | - | - | - | - | - | - | - | - | 2 | 9 | 73 | |
| | 男性 | 26 | - | - | - | - | - | - | - | - | - | - | - | - | - | - | 1 | 2 | 23 | |
| 女性 | 58 | - | - | - | - | - | - | - | - | - | - | - | - | - | - | - | 1 | 7 | 50 | |
| 自殺 | 5 | - | - | - | - | - | - | - | - | - | - | - | 1 | - | 1 | - | 1 | 2 | - | |
| | 男性 | 5 | - | - | - | - | - | - | - | - | - | - | 1 | - | 1 | - | 1 | 2 | - | |
| 女性 | 5 | - | - | - | - | - | - | - | - | - | - | - | - | - | - | - | - | - | - | |
| 肝疾患 | 5 | - | - | - | - | - | - | - | 1 | - | - | - | - | - | 2 | 1 | - | - | 1 | |
| | 男性 | 3 | - | - | - | - | - | - | 1 | - | - | - | - | - | 2 | 1 | - | - | 1 | |
| 女性 | 2 | - | - | - | - | - | - | - | - | - | - | - | - | - | - | - | - | - | 1 | |
| 腎不全 | 21 | - | - | - | - | - | - | - | - | - | - | - | - | - | 1 | 1 | - | 5 | 14 | |
| | 男性 | 11 | - | - | - | - | - | - | - | - | - | - | - | - | - | - | - | - | 3 | |
| 女性 | 10 | - | - | - | - | - | - | - | - | - | - | - | - | - | 1 | 1 | - | 2 | 6 | |
| 糖尿病 | 6 | - | - | - | - | - | - | - | - | - | - | 1 | - | - | - | 1 | - | - | 4 | |
| | 男性 | 4 | - | - | - | - | - | - | - | - | - | 1 | - | - | - | 1 | - | - | 2 | |
| 女性 | 2 | - | - | - | - | - | - | - | - | - | - | - | - | - | - | - | - | - | 2 | |
| 結核 | - | - | - | - | - | - | - | - | - | - | - | - | - | - | - | - | - | - | - | |
| | 男性 | - | - | - | - | - | - | - | - | - | - | - | - | - | - | - | - | - | - | |
| 女性 | - | - | - | - | - | - | - | - | - | - | - | - | - | - | - | - | - | - | - | |
| その他 | 169 | 1 | - | 1 | - | - | - | - | - | 1 | 1 | 1 | - | 4 | 3 | 18 | 19 | 24 | 97 | |
| | 男性 | 90 | - | 1 | - | - | - | - | - | 1 | 1 | 1 | - | 3 | 3 | 12 | 12 | 13 | 44 | |
| 女性 | 79 | 1 | - | - | - | - | - | - | - | - | - | - | - | 1 | 6 | 7 | 11 | 53 | | |

ウ 主要死因・性・年齢階級別死亡数(T2-9)

(令和4年)

<市町村名> 下呂市

| | 年 齢 | | | | | | | | | | | | | | | | | | | | |
|------------------------|-----|-----|-----|-----|-------|-------|-------|-------|-------|-------|-------|-------|-------|-------|-------|-------|-------|-------|-------|-----|-----|
| | 総数 | 0 | 1~4 | 5~9 | 10~14 | 15~19 | 20~24 | 25~29 | 30~34 | 35~39 | 40~44 | 45~49 | 50~54 | 55~59 | 60~64 | 65~69 | 70~74 | 75~79 | 80~84 | 85~ | |
| 総 数 | 総数 | 577 | 1 | 1 | 1 | - | - | - | - | 2 | 2 | 2 | 2 | 2 | 6 | 11 | 22 | 45 | 46 | 85 | 352 |
| | 男性 | 284 | - | 1 | 1 | - | - | - | - | 1 | 1 | 1 | 2 | 2 | 4 | 9 | 14 | 27 | 29 | 43 | 152 |
| 女性 | 293 | 1 | - | - | - | - | - | - | 1 | 1 | 1 | 1 | 2 | 2 | 2 | 8 | 18 | 17 | 42 | 200 | |
| 悪性新生物 | 総数 | 110 | - | - | - | - | - | - | - | 1 | 1 | 1 | 1 | 3 | 3 | 5 | 8 | 12 | 18 | 50 | |
| | 女性 | 53 | - | - | - | - | - | - | - | - | - | - | - | 3 | 3 | 5 | 8 | 6 | 7 | 21 | |
| 脳血管疾患 | 総数 | 57 | - | - | - | - | - | - | - | 1 | 1 | 1 | 1 | 2 | 1 | 3 | 3 | 6 | 11 | 29 | |
| | 男性 | 26 | - | - | - | - | - | - | - | - | - | - | - | 3 | 3 | 5 | 3 | 9 | 32 | | |
| <生膜下出血 (再掲)> | 総数 | 26 | - | - | - | - | - | - | - | - | - | - | - | - | - | - | 2 | 1 | 5 | 18 | |
| | 女性 | 9 | - | - | - | - | - | - | - | - | - | - | - | - | - | - | - | 1 | 1 | 5 | |
| 脳内出血 (再掲) | 総数 | 3 | - | - | - | - | - | - | - | - | - | - | - | - | - | - | - | - | - | 2 | |
| | 女性 | 6 | - | - | - | - | - | - | - | - | - | - | - | - | - | - | - | - | - | 2 | |
| 脳梗塞 (再掲) | 総数 | 14 | - | - | - | - | - | - | - | - | - | - | - | - | - | - | - | - | - | 1 | |
| | 女性 | 6 | - | - | - | - | - | - | - | - | - | - | - | - | - | - | - | - | - | 1 | |
| 心 疾 患 | 総数 | 8 | - | - | - | - | - | - | - | - | - | - | - | - | - | - | - | - | - | 2 | |
| | 女性 | 29 | - | - | - | - | - | - | - | - | - | - | - | - | - | - | - | - | - | 6 | |
| 急性心筋梗塞 (再掲) | 総数 | 17 | - | - | - | - | - | - | - | - | - | - | - | - | - | - | - | - | - | 18 | |
| | 女性 | 12 | - | - | - | - | - | - | - | - | - | - | - | - | - | - | - | - | - | 9 | |
| その他の虚血 性心疾患(再 掲) | 総数 | 93 | - | - | - | - | - | - | - | 1 | - | - | - | - | 1 | 4 | 8 | 5 | 13 | 61 | |
| | 女性 | 45 | - | - | - | - | - | - | - | - | - | - | - | - | 1 | 2 | 2 | 3 | 7 | 30 | |
| 肺 炎 | 総数 | 48 | - | - | - | - | - | - | - | 1 | - | - | - | - | 1 | 2 | 2 | 2 | 3 | 2 | |
| | 女性 | 12 | - | - | - | - | - | - | - | - | - | - | - | - | - | - | - | - | - | 3 | |
| 不慮の事故 | 総数 | 7 | - | - | - | - | - | - | - | - | - | - | - | - | - | - | - | - | - | 2 | |
| | 女性 | 5 | - | - | - | - | - | - | - | - | - | - | - | - | - | - | - | - | - | 2 | |
| 老 衰 | 総数 | 8 | - | - | - | - | - | - | - | - | - | - | - | - | - | - | - | - | - | 1 | |
| | 女性 | 5 | - | - | - | - | - | - | - | - | - | - | - | - | - | - | - | - | - | 5 | |
| 自 殺 | 総数 | 5 | - | - | - | - | - | - | - | - | - | - | - | - | - | - | - | - | - | 1 | |
| | 女性 | 5 | - | - | - | - | - | - | - | - | - | - | - | - | - | - | - | - | - | 2 | |
| 肝 疾 患 | 総数 | 5 | - | - | - | - | - | - | - | - | - | - | - | - | - | - | - | - | - | - | |
| | 女性 | 3 | - | - | - | - | - | - | - | - | - | - | - | - | - | - | - | - | - | - | |
| 腎 不 全 | 総数 | 2 | - | - | - | - | - | - | - | - | - | - | - | - | - | - | - | - | - | - | |
| | 女性 | 21 | - | - | - | - | - | - | - | - | - | - | - | - | - | - | - | - | - | - | |
| 糖 尿 病 | 総数 | 11 | - | - | - | - | - | - | - | - | - | - | - | - | - | - | - | - | - | 14 | |
| | 女性 | 10 | - | - | - | - | - | - | - | - | - | - | - | - | - | - | - | - | - | 8 | |
| 結 核 | 総数 | 6 | - | - | - | - | - | - | - | - | - | - | - | - | - | - | - | - | - | 6 | |
| | 女性 | 4 | - | - | - | - | - | - | - | - | - | - | - | - | - | - | - | - | - | 4 | |
| そ の 他 | 総数 | 169 | 1 | - | 1 | - | - | - | - | - | - | 1 | 1 | - | 4 | 3 | 3 | 18 | 19 | 24 | 97 |
| | 女性 | 90 | - | - | - | - | - | - | - | - | - | - | - | - | 3 | 3 | 12 | 12 | 13 | 44 | |
| | 総数 | 79 | 1 | - | - | - | - | - | - | - | - | - | - | - | 1 | 1 | 6 | 7 | 11 | 53 | |

工 部位別悪性新生物死亡数(T2-10)

(令和4年)

| | 悪性 新生物 (総数) | 食 道 | 胃 | 結 腸 | 直腸S字状結腸 | 肝・肝内胆管 | 膀 | 気管、 気管支 及び肺 | 前立腺 | 乳 房 | 子 宮 | 卵 巢 | 白血病 | その他 |
|--------|-------------------|--------|--------|--------|---------|--------|--------|-------------------|--------|--------|-------|-------|-------|--------|
| 全 国 | 総数 | 10,918 | 40,711 | 37,236 | 15,852 | 23,620 | 39,468 | 76,663 | 13,439 | 16,021 | 7,157 | 5,182 | 9,759 | 89,771 |
| | 男 | 8,790 | 26,455 | 18,215 | 9,884 | 15,717 | 19,608 | 53,750 | 13,439 | 109 | . | . | 6,007 | 51,317 |
| | 女 | 2,128 | 14,256 | 19,021 | 5,968 | 7,903 | 19,860 | 22,913 | . | 15,912 | 7,157 | 5,182 | 3,752 | 38,454 |
| 岐 阜 県 | 総数 | 150 | 724 | 562 | 247 | 369 | 637 | 1,259 | 215 | 238 | 133 | 74 | 144 | 1,481 |
| | 男 | 116 | 489 | 264 | 146 | 249 | 310 | 902 | 215 | 3 | . | . | 84 | 845 |
| | 女 | 34 | 235 | 298 | 101 | 120 | 327 | 357 | . | 235 | 133 | 74 | 60 | 636 |
| | 総数 | 8 | 62 | 47 | 21 | 26 | 48 | 80 | 14 | 22 | 9 | 8 | 11 | 128 |
| 管内総計 | 男 | 6 | 46 | 24 | 12 | 18 | 19 | 61 | 14 | - | . | . | 3 | 68 |
| | 女 | 2 | 16 | 23 | 9 | 8 | 29 | 19 | . | 22 | 9 | 8 | 8 | 60 |
| | 総数 | 7 | 52 | 38 | 17 | 19 | 31 | 60 | 11 | 16 | 7 | 6 | 8 | 102 |
| 本所小計 | 男 | 5 | 39 | 20 | 10 | 14 | 14 | 48 | 11 | - | . | . | 1 | 56 |
| | 女 | 2 | 13 | 18 | 7 | 5 | 17 | 12 | . | 16 | 7 | 6 | 7 | 46 |
| | 総数 | 5 | 40 | 31 | 11 | 13 | 18 | 45 | 7 | 10 | 6 | 6 | 6 | 76 |
| 高山市 | 男 | 4 | 28 | 16 | 7 | 9 | 8 | 36 | 7 | - | . | . | - | 45 |
| | 女 | 1 | 12 | 15 | 4 | 4 | 10 | 9 | . | 10 | 6 | 6 | 6 | 31 |
| | 総数 | 2 | 11 | 6 | 6 | 6 | 13 | 12 | 4 | 6 | 1 | - | 2 | 25 |
| 飛騨市 | 男 | 1 | 10 | 4 | 3 | 5 | 6 | 9 | 4 | - | . | . | 1 | 10 |
| | 女 | 1 | 1 | 2 | 3 | 1 | 7 | 3 | . | 6 | 1 | - | 1 | 15 |
| | 総数 | - | 1 | 1 | - | - | - | 3 | - | - | - | - | - | 1 |
| 白川村 | 男 | - | 1 | - | - | - | - | 3 | - | - | . | . | - | 1 |
| | 女 | - | - | 1 | - | - | - | - | . | - | - | - | - | - |
| | 総数 | 110 | 10 | 9 | 4 | 7 | 17 | 20 | 3 | 6 | 2 | 2 | 3 | 26 |
| センター小計 | 男 | 53 | 7 | 4 | 2 | 4 | 5 | 13 | 3 | - | . | . | 2 | 12 |
| | 女 | 57 | 3 | 5 | 2 | 3 | 12 | 7 | . | 6 | 2 | 2 | 1 | 14 |
| | 総数 | 110 | 10 | 9 | 4 | 7 | 17 | 20 | 3 | 6 | 2 | 2 | 3 | 26 |
| 下呂市 | 男 | 53 | 7 | 4 | 2 | 4 | 5 | 13 | 3 | - | . | . | 2 | 12 |
| | 女 | 57 | 3 | 5 | 2 | 3 | 12 | 7 | . | 6 | 2 | 2 | 1 | 14 |

(部位別悪性新生物 市村別・年齢階級別)

<管内総計>

(令和4年)

| | | 総数 | 年 齢 | | | | | | | | | | | | | | | | | | |
|-----------|----|-----|-----|-----|-----|-------|-------|-------|-------|-------|-------|-------|-------|-------|-------|-------|-------|-------|-------|-------|-----|
| | | | 0 | 1~4 | 5~9 | 10~14 | 15~19 | 20~24 | 25~29 | 30~34 | 35~39 | 40~44 | 45~49 | 50~54 | 55~59 | 60~64 | 65~69 | 70~74 | 75~79 | 80~84 | 85~ |
| 悪性新生物(総数) | 総数 | 484 | - | - | - | - | - | - | - | 1 | - | 2 | 3 | 5 | 17 | 26 | 26 | 72 | 63 | 86 | 183 |
| | 男性 | 271 | - | - | - | - | - | - | - | 1 | - | - | 1 | 4 | 8 | 19 | 18 | 45 | 37 | 46 | 92 |
| | 女性 | 213 | - | - | - | - | - | - | - | - | - | 2 | 2 | 1 | 9 | 7 | 8 | 27 | 26 | 40 | 91 |
| 食道 | 総数 | 8 | - | - | - | - | - | - | - | - | - | - | - | - | 1 | 1 | - | 1 | 1 | 2 | 2 |
| | 男性 | 6 | - | - | - | - | - | - | - | - | - | - | - | - | 1 | 1 | - | - | 1 | 1 | 2 |
| | 女性 | 2 | - | - | - | - | - | - | - | - | - | - | - | - | - | - | - | 1 | - | 1 | - |
| 胃 | 総数 | 62 | - | - | - | - | - | - | - | - | - | - | - | - | 2 | 3 | 4 | 8 | 8 | 11 | 26 |
| | 男性 | 46 | - | - | - | - | - | - | - | - | - | - | - | - | 1 | 3 | 3 | 7 | 4 | 9 | 19 |
| | 女性 | 16 | - | - | - | - | - | - | - | - | - | - | - | - | 1 | - | 1 | 1 | 4 | 2 | 7 |
| 結腸 | 総数 | 47 | - | - | - | - | - | - | - | - | - | - | - | - | - | 3 | 1 | 7 | 5 | 10 | 21 |
| | 男性 | 24 | - | - | - | - | - | - | - | - | - | - | - | - | - | 2 | 1 | 4 | 2 | 5 | 10 |
| | 女性 | 23 | - | - | - | - | - | - | - | - | - | - | - | - | - | 1 | - | 3 | 3 | 5 | 11 |
| 直腸・S状結腸 | 総数 | 21 | - | - | - | - | - | - | - | - | - | 1 | - | - | - | 1 | 6 | - | 4 | 9 | - |
| | 男性 | 12 | - | - | - | - | - | - | - | - | - | - | - | - | - | 1 | 4 | - | 3 | 4 | - |
| | 女性 | 9 | - | - | - | - | - | - | - | - | - | - | 1 | - | - | - | 2 | - | 1 | 5 | - |
| 肝及び肝内胆管 | 総数 | 26 | - | - | - | - | - | - | - | - | - | - | 1 | - | 1 | 2 | 2 | 1 | 5 | 14 | - |
| | 男性 | 18 | - | - | - | - | - | - | - | - | - | - | - | 1 | - | 1 | 1 | 1 | 2 | 11 | - |
| | 女性 | 8 | - | - | - | - | - | - | - | - | - | - | - | - | - | - | 1 | - | 3 | 3 | - |
| 膵 | 総数 | 48 | - | - | - | - | - | - | - | - | - | - | 1 | 3 | 4 | 3 | 5 | 10 | 8 | 14 | - |
| | 男性 | 19 | - | - | - | - | - | - | - | - | - | - | 1 | 1 | 3 | 2 | 3 | 4 | 1 | 4 | - |
| | 女性 | 29 | - | - | - | - | - | - | - | - | - | - | - | - | 2 | 1 | 2 | 6 | 7 | 10 | - |
| 気管、気管支及び肺 | 総数 | 80 | - | - | - | - | - | - | - | - | - | - | - | 1 | 3 | 5 | 19 | 10 | 18 | 24 | - |
| | 男性 | 61 | - | - | - | - | - | - | - | - | - | - | - | - | 1 | 3 | 5 | 14 | 7 | 15 | 16 |
| | 女性 | 19 | - | - | - | - | - | - | - | - | - | - | - | - | - | - | - | 5 | 3 | 3 | 8 |
| 前立腺 | 男性 | 14 | - | - | - | - | - | - | - | - | 1 | - | - | - | 1 | - | 1 | 1 | 4 | 6 | - |
| 乳房 | 総数 | 22 | - | - | - | - | - | - | - | 1 | - | - | 3 | 2 | - | 4 | 2 | 4 | 6 | - | - |
| | 男性 | - | - | - | - | - | - | - | - | - | - | - | - | - | - | - | - | - | - | - | - |
| | 女性 | 22 | - | - | - | - | - | - | - | 1 | - | - | 3 | 2 | - | 4 | 2 | 4 | 6 | - | - |
| 子宮 | 女性 | 9 | - | - | - | - | - | - | - | 1 | 1 | - | 3 | 2 | - | - | 2 | - | - | - | - |
| 卵巢 | 女性 | 8 | - | - | - | - | - | - | - | - | - | - | 1 | - | - | 3 | - | - | 3 | 1 | - |
| 白血病 | 総数 | 11 | - | - | - | - | - | - | - | - | - | - | - | 1 | 1 | - | - | 3 | 2 | 4 | - |
| | 男性 | 3 | - | - | - | - | - | - | - | - | - | - | - | - | 1 | 1 | - | - | 1 | - | - |
| | 女性 | 8 | - | - | - | - | - | - | - | - | - | - | - | - | - | - | - | - | 2 | 2 | 4 |
| その他 | 総数 | 128 | - | - | - | - | - | - | 1 | - | - | - | 2 | 3 | 5 | 7 | 19 | 20 | 15 | 56 | - |
| | 男性 | 68 | - | - | - | - | - | - | 1 | - | - | - | 2 | 3 | 4 | 5 | 11 | 16 | 6 | 20 | - |
| | 女性 | 60 | - | - | - | - | - | - | - | - | - | - | - | - | - | 1 | 2 | 8 | 4 | 9 | 36 |

<本所小計>

(令和4年)

| | | 総数 | 年 齢 | | | | | | | | | | | | | | | | | | |
|-----------|----|-----|-----|-----|-----|-------|-------|-------|-------|-------|-------|-------|-------|-------|-------|-------|-------|-------|-------|-------|-----|
| | | | 0 | 1~4 | 5~9 | 10~14 | 15~19 | 20~24 | 25~29 | 30~34 | 35~39 | 40~44 | 45~49 | 50~54 | 55~59 | 60~64 | 65~69 | 70~74 | 75~79 | 80~84 | 85~ |
| 悪性新生物(総数) | 総数 | 374 | - | - | - | - | - | - | 1 | - | 1 | 2 | 5 | 12 | 22 | 18 | 61 | 51 | 68 | 133 | - |
| | 男性 | 218 | - | - | - | - | - | - | 1 | - | - | 1 | 4 | 5 | 16 | 13 | 37 | 31 | 39 | 71 | - |
| | 女性 | 156 | - | - | - | - | - | - | - | - | 1 | 1 | 1 | 7 | 6 | 5 | 24 | 20 | 29 | 62 | - |
| 食道 | 総数 | 7 | - | - | - | - | - | - | - | - | - | - | - | - | 1 | - | 1 | 1 | 2 | 2 | - |
| | 男性 | 5 | - | - | - | - | - | - | - | - | - | - | - | - | - | 1 | - | 1 | 1 | 2 | - |
| | 女性 | 2 | - | - | - | - | - | - | - | - | - | - | - | - | - | - | - | - | 1 | - | - |
| 胃 | 総数 | 52 | - | - | - | - | - | - | - | - | - | - | - | 1 | 2 | 2 | 8 | 7 | 11 | 21 | - |
| | 男性 | 39 | - | - | - | - | - | - | - | - | - | - | - | - | 2 | 2 | 7 | 4 | 9 | 15 | - |
| | 女性 | 13 | - | - | - | - | - | - | - | - | - | - | - | - | 1 | - | 1 | 3 | 2 | 6 | - |
| 結腸 | 総数 | 38 | - | - | - | - | - | - | - | - | - | - | - | - | 2 | 1 | 6 | 4 | 10 | 15 | - |
| | 男性 | 20 | - | - | - | - | - | - | - | - | - | - | - | - | 1 | 1 | 3 | 2 | 5 | 8 | - |
| | 女性 | 18 | - | - | - | - | - | - | - | - | - | - | - | - | - | 1 | - | 3 | 2 | 5 | 7 |
| 直腸・S状結腸 | 総数 | 17 | - | - | - | - | - | - | - | - | 1 | - | - | - | - | - | 5 | - | 4 | 7 | - |
| | 男性 | 10 | - | - | - | - | - | - | - | - | - | - | - | - | - | - | 3 | - | 3 | 4 | - |
| | 女性 | 7 | - | - | - | - | - | - | - | - | - | 1 | - | - | - | - | 2 | - | 1 | 3 | - |
| 肝及び肝内胆管 | 総数 | 19 | - | - | - | - | - | - | - | - | - | 1 | - | - | 1 | 2 | 1 | 1 | 3 | 10 | - |
| | 男性 | 14 | - | - | - | - | - | - | - | - | - | - | 1 | - | - | 1 | 1 | - | 2 | 8 | - |
| | 女性 | 5 | - | - | - | - | - | - | - | - | - | - | - | - | - | - | - | - | 1 | 2 | - |
| 膵 | 総数 | 31 | - | - | - | - | - | - | - | - | - | 1 | 2 | 4 | 1 | 4 | 5 | 7 | 7 | - | - |
| | 男性 | 14 | - | - | - | - | - | - | - | - | - | - | 1 | 1 | 3 | 1 | 2 | 2 | 1 | 3 | - |
| | 女性 | 17 | - | - | - | - | - | - | - | - | - | - | - | - | 1 | 1 | - | 2 | 3 | 6 | 4 |
| 気管、気管支及び肺 | 総数 | 60 | - | - | - | - | - | - | - | - | - | - | - | 1 | 2 | 4 | 17 | 8 | 12 | 16 | - |
| | 男性 | 48 | - | - | - | - | - | - | - | - | - | - | - | - | 1 | 2 | 4 | 13 | 6 | 11 | 11 |
| | 女性 | 12 | - | - | - | - | - | - | - | - | - | - | - | - | - | - | - | 4 | 2 | 1 | 5 |
| 前立腺 | 男性 | 11 | - | - | - | - | - | - | - | - | 1 | - | - | - | 1 | - | 1 | 1 | 2 | 5 | - |
| 乳房 | 総数 | 16 | - | - | - | - | - | - | - | - | - | - | - | 3 | 1 | - | 3 | 2 | 3 | 4 | - |
| | 男性 | - | - | - | - | - | - | - | - | - | - | - | - | - | - | - | - | - | - | - | - |
| | 女性 | 16 | - | - | - | - | - | - | - | - | - | - | - | - | 3 | 1 | - | 3 | 2 | 3 | 4 |
| 子宮 | 女性 | 7 | - | - | - | - | - | - | - | 1 | - | - | - | 2 | 2 | - | - | 2 | - | - | - |
| 卵巢 | 女性 | 6 | - | - | - | - | - | - | - | - | - | - | 1 | - | - | 2 | - | - | 3 | - | - |
| 白血病 | 総数 | 8 | - | - | - | - | - | - | - | - | - | - | - | - | 1 | - | - | 2 | 1 | 4 | - |
| | 男性 | 1 | - | - | - | - | - | - | - | - | - | - | - | - | - | - | - | - | - | - | - |
| | 女性 | 7 | - | - | - | - | - | - | - | - | - | - | - | - | - | - | - | - | 2 | 1 | 4 |
| その他 | 総数 | 102 | - | - | - | - | - | - | 1 | - | - | - | 2 | 3 | 5 | 6 | 15 | 18 | 10 | 42 | - |
| | 男性 | 56 | - | - | - | - | - | - | 1 | - | - | - | 2 | 3 | 4 | 4 | 8 | 14 | 5 | 15 | - |
| | 女性 | 46 | - | - | - | - | - | - | - | - | - | - | - | - | - | 1 | 2 | 7 | 4 | 5 | 27 |

<市町村名> 高山市

(令和4年)

| | | 年 齢 | | | | | | | | | | | | | | | | | | | |
|-----------|----|-----|---|-----|-----|-------|-------|-------|-------|-------|-------|-------|-------|-------|-------|-------|-------|-------|-------|-------|-----|
| | | 総数 | 0 | 1~4 | 5~9 | 10~14 | 15~19 | 20~24 | 25~29 | 30~34 | 35~39 | 40~44 | 45~49 | 50~54 | 55~59 | 60~64 | 65~69 | 70~74 | 75~79 | 80~84 | 85~ |
| 悪性新生物(総数) | 総数 | 274 | - | - | - | - | - | - | - | 1 | - | - | 1 | 5 | 10 | 13 | 12 | 49 | 41 | 43 | 99 |
| | 男性 | 160 | - | - | - | - | - | - | - | 1 | - | - | - | 4 | 4 | 9 | 9 | 31 | 24 | 24 | 54 |
| | 女性 | 114 | - | - | - | - | - | - | - | - | - | - | 1 | 1 | 6 | 4 | 3 | 18 | 17 | 19 | 45 |
| 食道 | 総数 | 5 | - | - | - | - | - | - | - | - | - | - | - | - | - | 1 | - | - | 1 | 1 | 2 |
| | 男性 | 4 | - | - | - | - | - | - | - | - | - | - | - | - | - | 1 | - | - | 1 | - | 2 |
| | 女性 | 1 | - | - | - | - | - | - | - | - | - | - | - | - | - | - | - | - | - | - | - |
| 胃 | 総数 | 40 | - | - | - | - | - | - | - | - | - | - | - | 1 | 1 | 1 | 6 | 7 | 7 | 17 | |
| | 男性 | 28 | - | - | - | - | - | - | - | - | - | - | - | - | - | 1 | 1 | 5 | 4 | 6 | 11 |
| | 女性 | 12 | - | - | - | - | - | - | - | - | - | - | - | - | 1 | - | - | 1 | 3 | 1 | 6 |
| 結腸 | 総数 | 31 | - | - | - | - | - | - | - | - | - | - | - | - | - | 1 | 1 | 6 | 3 | 6 | 14 |
| | 男性 | 16 | - | - | - | - | - | - | - | - | - | - | - | - | - | - | 1 | 3 | 2 | 2 | 8 |
| | 女性 | 15 | - | - | - | - | - | - | - | - | - | - | - | - | - | 1 | - | 3 | 1 | 4 | 6 |
| 直腸・S状結腸 | 総数 | 11 | - | - | - | - | - | - | - | - | - | 1 | - | - | - | - | - | 3 | - | 2 | 5 |
| | 男性 | 7 | - | - | - | - | - | - | - | - | - | - | - | - | - | - | - | 3 | - | 2 | 2 |
| | 女性 | 4 | - | - | - | - | - | - | - | - | - | 1 | - | - | - | - | - | - | - | - | 3 |
| 肝及び肝内胆管 | 総数 | 13 | - | - | - | - | - | - | - | - | - | - | - | 1 | - | 1 | 1 | 1 | 1 | 2 | 6 |
| | 男性 | 9 | - | - | - | - | - | - | - | - | - | - | - | 1 | - | 1 | 1 | - | 1 | 1 | 4 |
| | 女性 | 4 | - | - | - | - | - | - | - | - | - | - | - | - | - | - | - | 1 | - | 1 | 2 |
| 膵 | 総数 | 18 | - | - | - | - | - | - | - | - | - | - | - | 1 | - | 1 | - | 3 | 4 | 5 | 4 |
| | 男性 | 8 | - | - | - | - | - | - | - | - | - | - | - | 1 | - | 1 | - | 1 | 1 | 1 | 3 |
| | 女性 | 10 | - | - | - | - | - | - | - | - | - | - | - | - | - | - | - | 2 | 3 | 4 | 1 |
| 気管、気管支及び肺 | 総数 | 45 | - | - | - | - | - | - | - | - | - | - | - | - | 1 | 2 | 3 | 15 | 5 | 8 | 11 |
| | 男性 | 36 | - | - | - | - | - | - | - | - | - | - | - | - | 1 | 2 | 3 | 11 | 4 | 7 | 8 |
| | 女性 | 9 | - | - | - | - | - | - | - | - | - | - | - | - | - | - | - | 4 | 1 | 1 | 3 |
| 前立腺 | 男性 | 7 | - | - | - | - | - | - | - | - | - | - | - | - | - | - | - | 1 | 1 | 1 | 4 |
| 乳房 | 総数 | 10 | - | - | - | - | - | - | - | - | - | - | - | - | 3 | - | - | 2 | 2 | 1 | 2 |
| | 男性 | - | - | - | - | - | - | - | - | - | - | - | - | - | - | - | - | - | - | - | - |
| | 女性 | 10 | - | - | - | - | - | - | - | - | - | - | - | - | 3 | - | - | 2 | 2 | 1 | 2 |
| 子宮 | 女性 | 6 | - | - | - | - | - | - | - | - | - | - | - | - | 2 | 2 | - | - | 2 | - | - |
| 卵巣 | 女性 | 6 | - | - | - | - | - | - | - | - | - | - | - | 1 | - | - | 2 | - | - | 3 | - |
| 白血病 | 総数 | 6 | - | - | - | - | - | - | - | - | - | - | - | - | - | - | - | - | 2 | - | 4 |
| | 男性 | - | - | - | - | - | - | - | - | - | - | - | - | - | - | - | - | - | - | - | - |
| | 女性 | 6 | - | - | - | - | - | - | - | - | - | - | - | - | - | - | - | - | 2 | - | 4 |
| その他 | 総数 | 76 | - | - | - | - | - | - | - | 1 | - | - | - | 2 | 3 | 4 | 4 | 12 | 13 | 7 | 30 |
| | 男性 | 45 | - | - | - | - | - | - | - | 1 | - | - | - | 2 | 3 | 3 | 3 | 7 | 10 | 4 | 12 |
| | 女性 | 31 | - | - | - | - | - | - | - | - | - | - | - | - | - | 1 | 1 | 5 | 3 | 3 | 18 |

<市町村名> 飛騨市

(令和4年)

| | | 年 齢 | | | | | | | | | | | | | | | | | | | |
|-----------|----|-----|---|-----|-----|-------|-------|-------|-------|-------|-------|-------|-------|-------|-------|-------|-------|-------|-------|-------|-----|
| | | 総数 | 0 | 1~4 | 5~9 | 10~14 | 15~19 | 20~24 | 25~29 | 30~34 | 35~39 | 40~44 | 45~49 | 50~54 | 55~59 | 60~64 | 65~69 | 70~74 | 75~79 | 80~84 | 85~ |
| 悪性新生物(総数) | 総数 | 94 | - | - | - | - | - | - | - | - | 1 | 1 | - | 2 | 9 | 5 | 12 | 7 | 23 | 34 | |
| | 男性 | 53 | - | - | - | - | - | - | - | - | - | 1 | - | 1 | 7 | 3 | 6 | 5 | 13 | 17 | |
| | 女性 | 41 | - | - | - | - | - | - | - | - | - | 1 | - | - | 1 | 2 | 2 | 6 | 2 | 10 | 17 |
| 食道 | 総数 | 2 | - | - | - | - | - | - | - | - | - | - | - | - | - | - | - | 1 | - | 1 | - |
| | 男性 | 1 | - | - | - | - | - | - | - | - | - | - | - | - | - | - | - | - | - | 1 | - |
| | 女性 | 1 | - | - | - | - | - | - | - | - | - | - | - | - | - | - | - | 1 | - | - | - |
| 胃 | 総数 | 11 | - | - | - | - | - | - | - | - | - | - | - | - | 1 | - | 2 | - | 4 | 4 | |
| | 男性 | 10 | - | - | - | - | - | - | - | - | - | - | - | - | 1 | - | 2 | - | 3 | 4 | |
| | 女性 | 1 | - | - | - | - | - | - | - | - | - | - | - | - | - | - | - | - | 1 | - | - |
| 結腸 | 総数 | 6 | - | - | - | - | - | - | - | - | - | - | - | - | 1 | - | - | - | 4 | 1 | |
| | 男性 | 4 | - | - | - | - | - | - | - | - | - | - | - | - | 1 | - | - | - | 3 | - | |
| | 女性 | 2 | - | - | - | - | - | - | - | - | - | - | - | - | - | - | - | - | 1 | 1 | - |
| 直腸・S状結腸 | 総数 | 6 | - | - | - | - | - | - | - | - | - | - | - | - | - | - | 2 | - | 2 | 2 | |
| | 男性 | 3 | - | - | - | - | - | - | - | - | - | - | - | - | - | - | - | - | 1 | 2 | - |
| | 女性 | 3 | - | - | - | - | - | - | - | - | - | - | - | - | - | - | - | 2 | - | 1 | - |
| 肝及び肝内胆管 | 総数 | 6 | - | - | - | - | - | - | - | - | - | - | - | - | - | 1 | - | - | - | 1 | 4 |
| | 男性 | 5 | - | - | - | - | - | - | - | - | - | - | - | - | - | - | - | - | - | 1 | 4 |
| | 女性 | 1 | - | - | - | - | - | - | - | - | - | - | - | - | - | 1 | - | - | - | - | - |
| 膵 | 総数 | 13 | - | - | - | - | - | - | - | - | - | - | - | 2 | 3 | 1 | 1 | 1 | 2 | 3 | |
| | 男性 | 6 | - | - | - | - | - | - | - | - | - | - | - | 1 | 2 | 1 | 1 | 1 | - | - | - |
| | 女性 | 7 | - | - | - | - | - | - | - | - | - | - | - | - | 1 | 1 | - | - | 2 | 3 | - |
| 気管、気管支及び肺 | 総数 | 12 | - | - | - | - | - | - | - | - | - | - | - | - | - | 1 | 2 | 2 | 2 | 5 | |
| | 男性 | 9 | - | - | - | - | - | - | - | - | - | - | - | - | - | 1 | 2 | 1 | 2 | 3 | |
| | 女性 | 3 | - | - | - | - | - | - | - | - | - | - | - | - | - | - | - | - | 1 | - | 2 |
| 前立腺 | 男性 | 4 | - | - | - | - | - | - | - | - | - | 1 | - | - | 1 | - | - | - | 1 | 1 | - |
| 乳房 | 総数 | 6 | - | - | - | - | - | - | - | - | - | - | - | - | 1 | - | 1 | - | 2 | 2 | - |
| | 男性 | - | - | - | - | - | - | - | - | - | - | - | - | - | - | - | - | - | - | - | - |
| | 女性 | 6 | - | - | - | - | - | - | - | - | - | - | - | - | 1 | - | 1 | - | 2 | 2 | - |
| 子宮 | 女性 | 1 | - | - | - | - | - | - | - | - | 1 | - | - | - | - | - | - | - | - | - | - |
| 卵巣 | 女性 | - | - | - | - | - | - | - | - | - | - | - | - | - | - | - | - | - | - | - | - |
| 白血病 | 総数 | 2 | - | - | - | - | - | - | - | - | - | - | - | - | 1 | - | - | - | - | 1 | - |
| | 男性 | 1 | - | - | - | - | - | - | - | - | - | - | - | - | - | 1 | - | - | - | - | - |
| | 女性 | 1 | - | - | - | - | - | - | - | - | - | - | - | - | - | - | - | - | - | 1 | - |
| その他 | 総数 | 25 | - | - | - | - | - | - | - | - | - | - | - | - | 1 | 2 | 3 | 4 | 3 | 12 | |
| | 男性 | 10 | - | - | - | - | - | - | - | - | - | - | - | - | - | 1 | 1 | 1 | 3 | 1 | 3 |
| | 女性 | 15 | - | - | - | - | - | - | - | - | - | - | - | - | - | - | 1 | 2 | 1 | 2 | 9 |

<市町村名> 白川村

(令和4年)

| | | 年 齢 | | | | | | | | | | | | | | | | | | | |
|-----------|----|-----|---|-----|-----|-------|-------|-------|-------|-------|-------|-------|-------|-------|-------|-------|-------|-------|-------|-------|-----|
| | | 総数 | 0 | 1~4 | 5~9 | 10~14 | 15~19 | 20~24 | 25~29 | 30~34 | 35~39 | 40~44 | 45~49 | 50~54 | 55~59 | 60~64 | 65~69 | 70~74 | 75~79 | 80~84 | 85~ |
| 悪性新生物(総数) | 総数 | 6 | - | - | - | - | - | - | - | - | - | - | - | - | - | - | 1 | - | 3 | 2 | - |
| | 男性 | 5 | - | - | - | - | - | - | - | - | - | - | - | - | - | - | 1 | - | 2 | 2 | - |
| | 女性 | 1 | - | - | - | - | - | - | - | - | - | - | - | - | - | - | - | - | 1 | - | - |
| 食道 | 総数 | - | - | - | - | - | - | - | - | - | - | - | - | - | - | - | - | - | - | - | - |
| | 男性 | - | - | - | - | - | - | - | - | - | - | - | - | - | - | - | - | - | - | - | - |
| | 女性 | - | - | - | - | - | - | - | - | - | - | - | - | - | - | - | - | - | - | - | - |
| 胃 | 総数 | 1 | - | - | - | - | - | - | - | - | - | - | - | - | - | - | 1 | - | - | - | - |
| | 男性 | 1 | - | - | - | - | - | - | - | - | - | - | - | - | - | - | 1 | - | - | - | - |
| | 女性 | - | - | - | - | - | - | - | - | - | - | - | - | - | - | - | - | - | - | - | - |
| 結腸 | 総数 | 1 | - | - | - | - | - | - | - | - | - | - | - | - | - | - | - | - | 1 | - | - |
| | 男性 | - | - | - | - | - | - | - | - | - | - | - | - | - | - | - | - | - | - | - | - |
| | 女性 | 1 | - | - | - | - | - | - | - | - | - | - | - | - | - | - | - | - | 1 | - | - |
| 直腸・S状結腸 | 総数 | - | - | - | - | - | - | - | - | - | - | - | - | - | - | - | - | - | - | - | - |
| | 男性 | - | - | - | - | - | - | - | - | - | - | - | - | - | - | - | - | - | - | - | - |
| | 女性 | - | - | - | - | - | - | - | - | - | - | - | - | - | - | - | - | - | - | - | - |
| 肝及び肝内胆管 | 総数 | - | - | - | - | - | - | - | - | - | - | - | - | - | - | - | - | - | - | - | - |
| | 男性 | - | - | - | - | - | - | - | - | - | - | - | - | - | - | - | - | - | - | - | - |
| | 女性 | - | - | - | - | - | - | - | - | - | - | - | - | - | - | - | - | - | - | - | - |
| 膵 | 総数 | - | - | - | - | - | - | - | - | - | - | - | - | - | - | - | - | - | - | - | - |
| | 男性 | - | - | - | - | - | - | - | - | - | - | - | - | - | - | - | - | - | - | - | - |
| | 女性 | - | - | - | - | - | - | - | - | - | - | - | - | - | - | - | - | - | - | - | - |
| 気管、気管支及び肺 | 総数 | 3 | - | - | - | - | - | - | - | - | - | - | - | - | - | - | - | - | 1 | 2 | - |
| | 男性 | 3 | - | - | - | - | - | - | - | - | - | - | - | - | - | - | - | - | 1 | 2 | - |
| | 女性 | - | - | - | - | - | - | - | - | - | - | - | - | - | - | - | - | - | - | - | - |
| 前立腺 | 総数 | - | - | - | - | - | - | - | - | - | - | - | - | - | - | - | - | - | - | - | - |
| | 男性 | - | - | - | - | - | - | - | - | - | - | - | - | - | - | - | - | - | - | - | - |
| | 女性 | - | - | - | - | - | - | - | - | - | - | - | - | - | - | - | - | - | - | - | - |
| 乳房 | 総数 | - | - | - | - | - | - | - | - | - | - | - | - | - | - | - | - | - | - | - | - |
| | 男性 | - | - | - | - | - | - | - | - | - | - | - | - | - | - | - | - | - | - | - | - |
| | 女性 | - | - | - | - | - | - | - | - | - | - | - | - | - | - | - | - | - | - | - | - |
| 子宮 | 総数 | - | - | - | - | - | - | - | - | - | - | - | - | - | - | - | - | - | - | - | - |
| | 男性 | - | - | - | - | - | - | - | - | - | - | - | - | - | - | - | - | - | - | - | - |
| | 女性 | - | - | - | - | - | - | - | - | - | - | - | - | - | - | - | - | - | - | - | - |
| 卵巣 | 総数 | - | - | - | - | - | - | - | - | - | - | - | - | - | - | - | - | - | - | - | - |
| | 男性 | - | - | - | - | - | - | - | - | - | - | - | - | - | - | - | - | - | - | - | - |
| | 女性 | - | - | - | - | - | - | - | - | - | - | - | - | - | - | - | - | - | - | - | - |
| 白血病 | 総数 | - | - | - | - | - | - | - | - | - | - | - | - | - | - | - | - | - | - | - | - |
| | 男性 | - | - | - | - | - | - | - | - | - | - | - | - | - | - | - | - | - | - | - | - |
| | 女性 | - | - | - | - | - | - | - | - | - | - | - | - | - | - | - | - | - | - | - | - |
| その他 | 総数 | 1 | - | - | - | - | - | - | - | - | - | - | - | - | - | - | - | - | 1 | - | - |
| | 男性 | 1 | - | - | - | - | - | - | - | - | - | - | - | - | - | - | - | - | 1 | - | - |
| | 女性 | - | - | - | - | - | - | - | - | - | - | - | - | - | - | - | - | - | - | - | - |

<センター小計>

(令和4年)

| | | 年 齢 | | | | | | | | | | | | | | | | | | |
|-----------|----|-----|---|-----|-----|-------|-------|-------|-------|-------|-------|-------|-------|-------|-------|-------|-------|-------|-------|-------|
| | | 総数 | 0 | 1~4 | 5~9 | 10~14 | 15~19 | 20~24 | 25~29 | 30~34 | 35~39 | 40~44 | 45~49 | 50~54 | 55~59 | 60~64 | 65~69 | 70~74 | 75~79 | 80~84 |
| 悪性新生物(総数) | 総数 | 110 | - | - | - | - | - | - | - | - | 1 | 1 | - | 5 | 4 | 8 | 11 | 12 | 18 | 50 |
| | 男性 | 53 | - | - | - | - | - | - | - | - | - | - | - | 3 | 3 | 5 | 8 | 6 | 7 | 21 |
| | 女性 | 57 | - | - | - | - | - | - | - | - | 1 | 1 | - | 2 | 1 | 3 | 3 | 6 | 11 | 29 |
| 食道 | 総数 | 1 | - | - | - | - | - | - | - | - | - | - | - | 1 | - | - | - | - | - | - |
| | 男性 | 1 | - | - | - | - | - | - | - | - | - | - | - | 1 | - | - | - | - | - | - |
| | 女性 | - | - | - | - | - | - | - | - | - | - | - | - | - | - | - | - | - | - | - |
| 胃 | 総数 | 10 | - | - | - | - | - | - | - | - | - | - | - | 1 | 1 | 2 | - | 1 | - | 5 |
| | 男性 | 7 | - | - | - | - | - | - | - | - | - | - | - | 1 | 1 | 1 | - | - | - | 4 |
| | 女性 | 3 | - | - | - | - | - | - | - | - | - | - | - | - | - | 1 | - | 1 | - | 1 |
| 結腸 | 総数 | 9 | - | - | - | - | - | - | - | - | - | - | - | - | 1 | - | 1 | 1 | - | 6 |
| | 男性 | 4 | - | - | - | - | - | - | - | - | - | - | - | - | 1 | - | 1 | - | - | 2 |
| | 女性 | 5 | - | - | - | - | - | - | - | - | - | - | - | - | - | - | - | 1 | - | 4 |
| 直腸・S状結腸 | 総数 | 4 | - | - | - | - | - | - | - | - | - | - | - | - | - | 1 | 1 | - | - | 2 |
| | 男性 | 2 | - | - | - | - | - | - | - | - | - | - | - | - | - | 1 | 1 | - | - | - |
| | 女性 | 2 | - | - | - | - | - | - | - | - | - | - | - | - | - | - | - | - | - | 2 |
| 肝及び肝内胆管 | 総数 | 7 | - | - | - | - | - | - | - | - | - | - | - | - | - | - | 1 | - | 2 | 4 |
| | 男性 | 4 | - | - | - | - | - | - | - | - | - | - | - | - | - | - | - | 1 | - | 3 |
| | 女性 | 3 | - | - | - | - | - | - | - | - | - | - | - | - | - | - | - | - | - | 1 |
| 膵 | 総数 | 17 | - | - | - | - | - | - | - | - | - | - | - | 1 | - | 2 | 1 | 5 | 1 | 7 |
| | 男性 | 5 | - | - | - | - | - | - | - | - | - | - | - | - | - | 1 | 1 | 2 | - | 1 |
| | 女性 | 12 | - | - | - | - | - | - | - | - | - | - | - | 1 | - | 1 | - | 3 | 1 | 6 |
| 気管、気管支及び肺 | 総数 | 20 | - | - | - | - | - | - | - | - | - | - | - | - | 1 | 1 | 2 | 2 | 6 | 8 |
| | 男性 | 13 | - | - | - | - | - | - | - | - | - | - | - | - | 1 | 1 | 1 | 1 | 4 | 5 |
| | 女性 | 7 | - | - | - | - | - | - | - | - | - | - | - | - | - | - | 1 | 1 | 2 | 3 |
| 前立腺 | 総数 | 3 | - | - | - | - | - | - | - | - | - | - | - | - | - | - | - | - | 2 | 1 |
| | 男性 | 3 | - | - | - | - | - | - | - | - | - | - | - | - | - | - | - | - | 2 | 1 |
| | 女性 | - | - | - | - | - | - | - | - | - | - | - | - | - | - | - | - | - | - | - |
| 乳房 | 総数 | 6 | - | - | - | - | - | - | - | - | 1 | - | - | - | 1 | - | 1 | - | 1 | 2 |
| | 男性 | - | - | - | - | - | - | - | - | - | - | - | - | - | - | - | - | - | - | - |
| | 女性 | 6 | - | - | - | - | - | - | - | - | 1 | - | - | - | 1 | - | 1 | - | 1 | 2 |
| 子宮 | 総数 | - | - | - | - | - | - | - | - | - | - | - | - | - | - | - | - | - | - | - |
| | 男性 | - | - | - | - | - | - | - | - | - | - | - | - | - | - | - | - | - | - | - |
| | 女性 | - | - | - | - | - | - | - | - | - | - | - | - | - | - | - | - | - | - | - |
| 卵巣 | 総数 | 2 | - | - | - | - | - | - | - | - | - | - | - | - | - | 1 | - | - | - | 1 |
| | 男性 | - | - | - | - | - | - | - | - | - | - | - | - | - | - | - | - | - | - | - |
| | 女性 | 2 | - | - | - | - | - | - | - | - | - | - | - | - | - | - | - | - | - | - |
| 白血病 | 総数 | 3 | - | - | - | - | - | - | - | - | - | - | - | - | 1 | - | - | 1 | - | - |
| | 男性 | 2 | - | - | - | - | - | - | - | - | - | - | - | - | 1 | - | - | 1 | - | - |
| | 女性 | 1 | - | - | - | - | - | - | - | - | - | - | - | - | - | - | - | - | - | - |
| その他 | 総数 | 26 | - | - | - | - | - | - | - | - | - | - | - | - | - | 1 | 4 | 2 | 5 | 14 |
| | 男性 | 12 | - | - | - | - | - | - | - | - | - | - | - | - | - | 1 | 3 | 2 | 1 | 5 |
| | 女性 | 14 | - | - | - | - | - | - | - | - | - | - | - | - | - | - | - | 1 | - | 9 |

| | | 年 齢 | | | | | | | | | | | | | | | | | | | |
|-----------|----|-----|---|-----|-----|-------|-------|-------|-------|-------|-------|-------|-------|-------|-------|-------|-------|-------|-------|-------|-----|
| | | 総数 | 0 | 1~4 | 5~9 | 10~14 | 15~19 | 20~24 | 25~29 | 30~34 | 35~39 | 40~44 | 45~49 | 50~54 | 55~59 | 60~64 | 65~69 | 70~74 | 75~79 | 80~84 | 85~ |
| 悪性新生物(総数) | 総数 | 110 | - | - | - | - | - | - | - | - | - | 1 | 1 | - | 5 | 4 | 8 | 11 | 12 | 18 | 50 |
| | 男性 | 53 | - | - | - | - | - | - | - | - | - | - | - | - | 3 | 3 | 5 | 8 | 6 | 7 | 21 |
| | 女性 | 57 | - | - | - | - | - | - | - | - | - | 1 | 1 | - | 2 | 1 | 3 | 3 | 6 | 11 | 29 |
| 食道 | 総数 | 1 | - | - | - | - | - | - | - | - | - | - | - | - | 1 | - | - | - | - | - | - |
| | 男性 | 1 | - | - | - | - | - | - | - | - | - | - | - | - | 1 | - | - | - | - | - | - |
| | 女性 | - | - | - | - | - | - | - | - | - | - | - | - | - | - | - | - | - | - | - | - |
| 胃 | 総数 | 10 | - | - | - | - | - | - | - | - | - | - | - | - | 1 | 1 | 2 | - | 1 | - | 5 |
| | 男性 | 7 | - | - | - | - | - | - | - | - | - | - | - | - | 1 | 1 | 1 | - | - | - | 4 |
| | 女性 | 3 | - | - | - | - | - | - | - | - | - | - | - | - | - | - | 1 | - | 1 | - | 1 |
| 結腸 | 総数 | 9 | - | - | - | - | - | - | - | - | - | - | - | - | 1 | - | - | 1 | 1 | - | 6 |
| | 男性 | 4 | - | - | - | - | - | - | - | - | - | - | - | - | 1 | - | - | 1 | - | - | 2 |
| | 女性 | 5 | - | - | - | - | - | - | - | - | - | - | - | - | - | - | - | - | 1 | - | 4 |
| 直腸・S状結腸 | 総数 | 4 | - | - | - | - | - | - | - | - | - | - | - | - | - | - | 1 | 1 | - | - | 2 |
| | 男性 | 2 | - | - | - | - | - | - | - | - | - | - | - | - | - | - | 1 | 1 | - | - | - |
| | 女性 | 2 | - | - | - | - | - | - | - | - | - | - | - | - | - | - | - | - | - | - | 2 |
| 肝及び肝内胆管 | 総数 | 7 | - | - | - | - | - | - | - | - | - | - | - | - | - | - | - | 1 | - | 2 | 4 |
| | 男性 | 4 | - | - | - | - | - | - | - | - | - | - | - | - | - | - | - | 1 | - | - | 3 |
| | 女性 | 3 | - | - | - | - | - | - | - | - | - | - | - | - | - | - | - | - | - | 2 | 1 |
| 膵 | 総数 | 17 | - | - | - | - | - | - | - | - | - | - | - | - | 1 | - | 2 | 1 | 5 | 1 | 7 |
| | 男性 | 5 | - | - | - | - | - | - | - | - | - | - | - | - | - | - | 1 | 1 | 2 | - | 1 |
| | 女性 | 12 | - | - | - | - | - | - | - | - | - | - | - | - | 1 | - | 1 | - | 3 | 1 | 6 |
| 気管、気管支及び肺 | 総数 | 20 | - | - | - | - | - | - | - | - | - | - | - | - | - | 1 | 1 | 2 | 2 | 6 | 8 |
| | 男性 | 13 | - | - | - | - | - | - | - | - | - | - | - | - | 1 | 1 | 1 | 1 | 4 | 5 | |
| | 女性 | 7 | - | - | - | - | - | - | - | - | - | - | - | - | - | - | 1 | 1 | 2 | 3 | |
| 前立腺 | 男性 | 3 | - | - | - | - | - | - | - | - | - | - | - | - | - | - | - | - | - | 2 | 1 |
| 乳房 | 総数 | 6 | - | - | - | - | - | - | - | - | 1 | - | - | - | 1 | - | 1 | - | 1 | - | 2 |
| | 男性 | - | - | - | - | - | - | - | - | - | - | - | - | - | - | - | - | - | - | - | - |
| | 女性 | 6 | - | - | - | - | - | - | - | - | 1 | - | - | - | 1 | - | 1 | - | 1 | - | 2 |
| 子宮 | 女性 | 2 | - | - | - | - | - | - | - | - | 1 | - | - | 1 | - | - | - | - | - | - | - |
| 卵巣 | 女性 | 2 | - | - | - | - | - | - | - | - | - | - | - | - | - | 1 | - | - | - | - | 1 |
| 白血病 | 総数 | 3 | - | - | - | - | - | - | - | - | - | - | - | - | 1 | - | - | - | 1 | 1 | - |
| | 男性 | 2 | - | - | - | - | - | - | - | - | - | - | - | - | 1 | - | - | - | 1 | - | - |
| | 女性 | 1 | - | - | - | - | - | - | - | - | - | - | - | - | - | - | - | - | - | 1 | - |
| その他 | 総数 | 26 | - | - | - | - | - | - | - | - | - | - | - | - | - | 1 | 4 | 2 | 5 | 14 | |
| | 男性 | 12 | - | - | - | - | - | - | - | - | - | - | - | - | - | 1 | 3 | 2 | 1 | 5 | |
| | 女性 | 14 | - | - | - | - | - | - | - | - | - | - | - | - | - | - | 1 | - | 4 | 9 | |

才 年次別死亡順位 (T2-11)

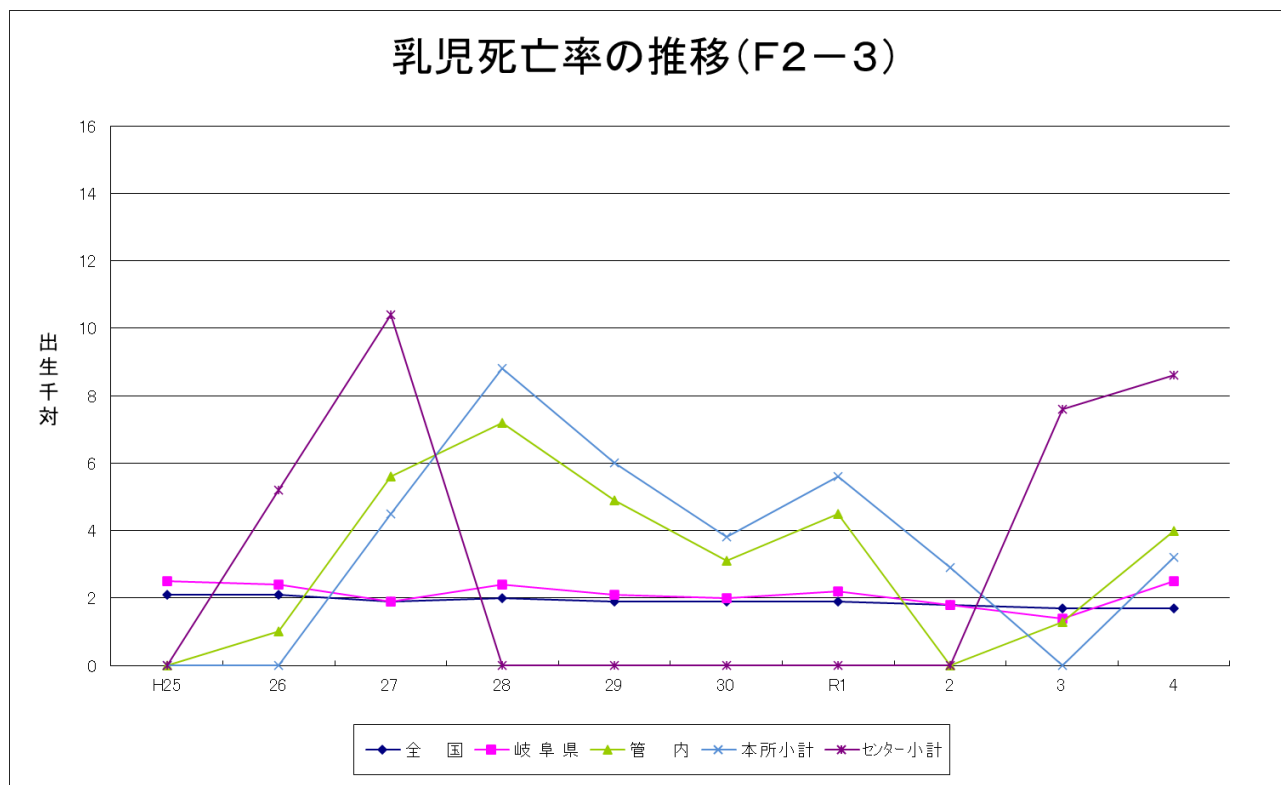
| 順位 \ 年 | 平成 25 年 | | 平成 26 年 | | 平成 27 年 | | 平成 28 年 | | 平成 29 年 | | 平成 30 年 | | 令和元年 | | 令和2年 | | 令和3年 | | 令和4年 | | |
|------------------------|---------|-------|---------|-------|---------|-------|---------|-------|---------|-------|---------|-------|-------|-------|-------|-------|-------|-------|-------|-------|-------------------------|
| | 死 | 率* | 死 | 率* | 死 | 率* | 死 | 率* | 死 | 率* | 死 | 率* | 死 | 率* | 死 | 率* | 死 | 率* | 死 | 率* | |
| 岐 阜 県 | 第1位 | 悪性新生物 | 2990 | 299.7 | 悪性新生物 | 3040 | 299.0 | 悪性新生物 | 304.2 | 悪性新生物 | 306.7 | 悪性新生物 | 307.0 | 悪性新生物 | 305.4 | 悪性新生物 | 321.4 | 悪性新生物 | 320.4 | 悪性新生物 | 320.4 |
| | 第2位 | 心疾患 | 1738 | 175.0 | 心疾患 | 175.0 | 心疾患 | 171.9 | 心疾患 | 175.1 | 心疾患 | 175.6 | 心疾患 | 174.7 | 心疾患 | 165.8 | 心疾患 | 179.0 | 心疾患 | 191.8 | 心疾患 |
| | 第3位 | 脳血管疾患 | 959 | 96.6 | 脳血管疾患 | 96.6 | 肺炎 | 95.8 | 肺炎 | 100.2 | 老衰 | 102.9 | 老衰 | 121.4 | 老衰 | 129.4 | 老衰 | 146.8 | 老衰 | 174.8 | 老衰 |
| | 第4位 | 肺炎 | 918 | 94.6 | 脳血管疾患 | 94.2 | 老衰 | 94.5 | 脳血管疾患 | 94.8 | 脳血管疾患 | 89.0 | 脳血管疾患 | 88.0 | 脳血管疾患 | 84.8 | 脳血管疾患 | 86.7 | 脳血管疾患 | 85.9 | 脳血管疾患 |
| | 第5位 | 老衰 | 789 | 75.9 | 老衰 | 88.6 | 脳血管疾患 | 93.5 | 肺炎 | 79.1 | 肺炎 | 75.2 | 肺炎 | 78.2 | 肺炎 | 62.2 | 肺炎 | 59.9 | 肺炎 | 60.0 | 肺炎 |
| 管内 総計 | 第1位 | 悪性新生物 | 3392 | 320.5 | 悪性新生物 | 366.9 | 悪性新生物 | 343.6 | 悪性新生物 | 323.1 | 悪性新生物 | 327.7 | 悪性新生物 | 338.7 | 悪性新生物 | 324.7 | 悪性新生物 | 378.9 | 悪性新生物 | 359.8 | 悪性新生物 |
| | 第2位 | 老衰 | 1830 | 181.7 | 心疾患 | 197.9 | 心疾患 | 201.0 | 心疾患 | 204.9 | 老衰 | 205.9 | 老衰 | 244.9 | 老衰 | 257.7 | 老衰 | 267.0 | 老衰 | 275.0 | 老衰 |
| | 第3位 | 心疾患 | 1680 | 174.4 | 老衰 | 187.8 | 老衰 | 198.3 | 心疾患 | 193.9 | 心疾患 | 198.3 | 心疾患 | 231.5 | 心疾患 | 190.1 | 心疾患 | 219.4 | 心疾患 | 234.9 | 心疾患 |
| | 第4位 | 脳血管疾患 | 1301 | 139.4 | 脳血管疾患 | 138.9 | 脳血管疾患 | 140.6 | 脳血管疾患 | 139.6 | 脳血管疾患 | 125.2 | 脳血管疾患 | 111.5 | 脳血管疾患 | 98.6 | 脳血管疾患 | 116.3 | 脳血管疾患 | 133.8 | 脳血管疾患 |
| | 第5位 | 肺炎 | 778 | 72.0 | 肺炎 | 67.1 | 肺炎 | 65.9 | 肺炎 | 61.9 | 不慮の事故 | 61.2 | 肺炎 | 73.4 | 肺炎 | 60.5 | 肺炎 | 52.7 | 不慮の事故 | 72.9 | 不慮の事故 |
| 本 所 管内 | 第1位 | 悪性新生物 | 3289 | 308.0 | 悪性新生物 | 355.0 | 悪性新生物 | 335.3 | 悪性新生物 | 323.7 | 悪性新生物 | 303.8 | 悪性新生物 | 324.9 | 悪性新生物 | 307.0 | 悪性新生物 | 363.1 | 悪性新生物 | 355.1 | 悪性新生物 |
| | 第2位 | 老衰 | 1809 | 174.9 | 心疾患 | 187.9 | 心疾患 | 203.1 | 心疾患 | 190.2 | 老衰 | 204.6 | 老衰 | 253.4 | 老衰 | 261.8 | 老衰 | 263.9 | 老衰 | 271.6 | 老衰 |
| | 第3位 | 心疾患 | 1640 | 160.4 | 老衰 | 186.2 | 老衰 | 197.8 | 老衰 | 180.4 | 心疾患 | 182.3 | 心疾患 | 206.3 | 心疾患 | 185.3 | 心疾患 | 201.2 | 心疾患 | 211.8 | 心疾患 |
| | 第4位 | 脳血管疾患 | 1361 | 141.6 | 脳血管疾患 | 136.8 | 脳血管疾患 | 132.2 | 脳血管疾患 | 135.3 | 脳血管疾患 | 118.8 | 脳血管疾患 | 111.3 | 脳血管疾患 | 95.0 | 脳血管疾患 | 108.5 | 脳血管疾患 | 121.5 | 脳血管疾患 |
| | 第5位 | 肺炎 | 626 | 63.1 | 肺炎 | 65.8 | 肺炎 | 67.4 | 肺炎 | 61.9 | 不慮の事故 | 57.2 | 肺炎 | 69.7 | 不慮の事故 | 56.2 | 肺炎 | 51.5 | 不慮の事故 | 73.1 | 不慮の事故 |
| セ ン タ ー 管内 | 第1位 | 悪性新生物 | 3746 | 363.4 | 悪性新生物 | 407.9 | 悪性新生物 | 372.3 | 悪性新生物 | 321.0 | 悪性新生物 | 411.9 | 悪性新生物 | 387.8 | 悪性新生物 | 387.8 | 悪性新生物 | 435.3 | 悪性新生物 | 376.6 | 悪性新生物 |
| | 第2位 | 老衰 | 1902 | 222.7 | 老衰 | 193.5 | 老衰 | 199.8 | 老衰 | 290.1 | 心疾患 | 254.7 | 心疾患 | 320.5 | 老衰 | 243.2 | 心疾患 | 284.6 | 心疾患 | 318.4 | 心疾患 |
| | 第3位 | 心疾患 | 1816 | 205.1 | 心疾患 | 232.2 | 心疾患 | 193.7 | 心疾患 | 206.8 | 老衰 | 210.6 | 老衰 | 214.7 | 心疾患 | 207.0 | 老衰 | 277.9 | 老衰 | 287.6 | 老衰 |
| | 第4位 | 肺炎 | 1297 | 131.9 | 脳血管疾患 | 145.9 | 脳血管疾患 | 169.5 | 脳血管疾患 | 154.3 | 脳血管疾患 | 147.8 | 脳血管疾患 | 112.2 | 脳血管疾患 | 111.7 | 脳血管疾患 | 144.0 | 脳血管疾患 | 178.0 | 脳血管疾患 |
| | 第5位 | 脳血管疾患 | 1095 | 102.6 | 肺炎 | 71.5 | 肺炎 | 60.5 | 肺炎 | 61.7 | 不慮の事故 | 75.5 | 不慮の事故 | 99.3 | 肺炎 | 88.6 | 肺炎 | 56.9 | 不慮の事故 | 71.9 | 不慮の事故 不慮の事故 不慮の事故 |

(4) 乳児死亡
ア 年次別乳児死亡数・率 (T2-12)

| | 平成25年 | | 平成26年 | | 平成27年 | | 平成28年 | | 平成29年 | | 平成30年 | | 令和元年 | | 令和2年 | | 令和3年 | | 令和4年 | |
|--------|-------|-----|-------|-----|-------|------|-------|------|-------|-----|-------|-----|-------|-----|-------|------|-------|-----|-------|-----|
| | 実数 | 率* | 実数 | 率* | 実数 | 率* | 実数 | 率* | 実数 | 率* | 実数 | 率* | 実数 | 率* | 実数 | 率* | 実数 | 率* | 実数 | 率* |
| 全国 | 2,185 | 2.1 | 2,080 | 2.1 | 1,916 | 1.9 | 1,928 | 2.0 | 1,761 | 1.9 | 1,748 | 1.9 | 1,654 | 1.9 | 1,512 | 1.8 | 1,399 | 1.7 | 1,356 | 1.7 |
| 岐阜県 | 40 | 2.5 | 37 | 2.4 | 30 | 1.9 | 35 | 2.4 | 29 | 2.1 | 26 | 1.9 | 28 | 2.2 | 22 | 1.8 | 17 | 1.4 | 28 | 2.5 |
| 管内総計 | - | - | 1 | 1 | 6 | 5.6 | 7 | 7.2 | 5 | 4.9 | 3 | 3.1 | 4 | 4.5 | 2 | 2.4 | 1 | 1.3 | 3 | 4.0 |
| 本所小計 | - | - | - | - | 4 | 4.5 | 7 | 8.8 | 5 | 6.0 | 3 | 3.8 | 4 | 5.6 | 2 | 2.9 | - | - | 2 | 3.2 |
| 高山市 | - | - | - | - | 4 | 5.7 | 7 | 10.8 | 5 | 7.4 | 2 | 3.1 | 4 | 6.6 | 1 | 1.7 | - | - | 2 | 3.9 |
| 飛騨市 | - | - | - | - | - | - | - | - | - | - | 1 | 7.7 | - | - | 1 | 10.0 | - | - | - | - |
| 白川村 | - | - | - | - | - | - | - | - | - | - | - | - | - | - | - | - | - | - | - | - |
| センター小計 | - | - | 1 | 5 | 2 | 10.4 | - | - | - | - | - | - | - | - | - | - | 1 | 7.6 | 1 | 8.6 |
| 下呂市 | - | - | 1 | 5 | 2 | 10.4 | - | - | - | - | - | - | - | - | - | - | 1 | 7.6 | 1 | 8.6 |

* 率は出生千対

乳児死亡率の推移(F2-3)



イ 特定死因別乳児死亡数(T2-13)

(令和4年)

| | 岐阜県 | 管内 | 市町村名 |
|------------|-----|----|---------|
| 総数 | 28 | 3 | |
| 先天奇形 | 9 | 1 | 高山市 |
| 周産期に発生した病態 | 3 | - | - |
| 乳幼児突然死症候群 | - | - | - |
| その他 | 16 | 2 | 高山市、下呂市 |

ウ 「妊娠、分娩及び産じょく」による死亡数(T2-14)

| | 全国 | 岐阜県 | 管内 | 市町村名 |
|-------|----|-----|----|------|
| 平成30年 | 33 | 2 | 1 | 高山市 |
| 令和元年 | 32 | 1 | - | - |
| 令和2年 | 23 | - | - | - |
| 令和3年 | 28 | 1 | - | - |
| 令和4年 | 33 | - | - | - |

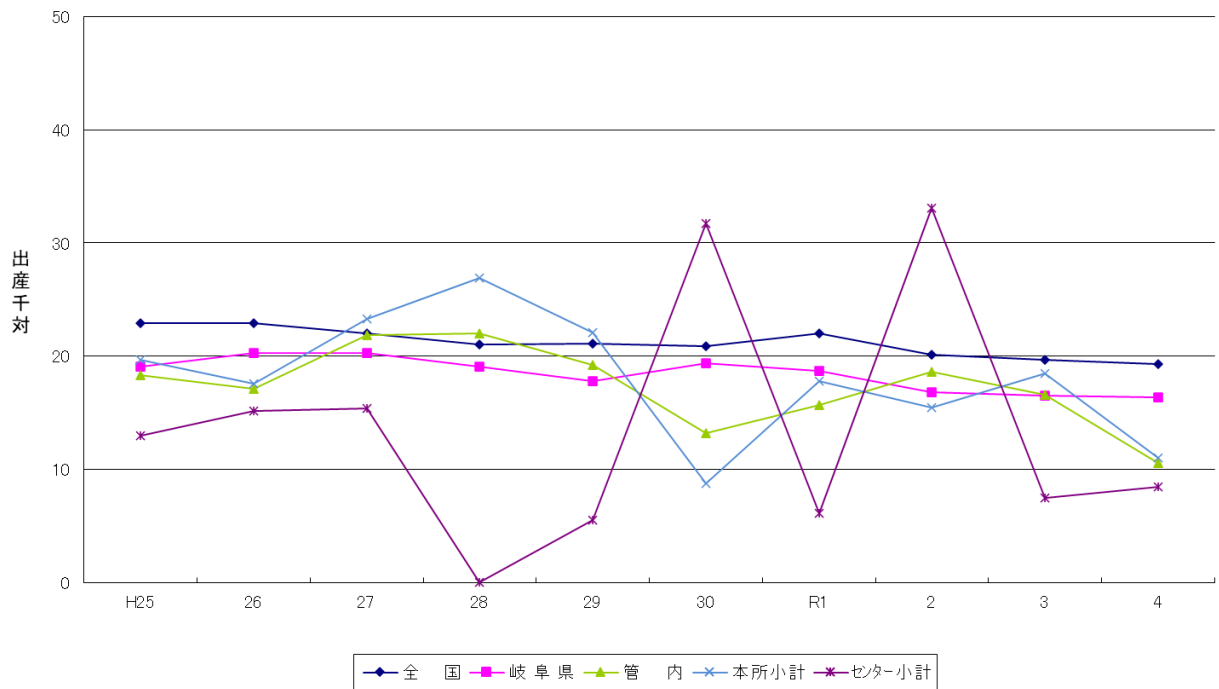
(5) 死産
了 年次別死産数・率 (T2-15)

| | 平成25年 | | | | 平成26年 | | | | 平成27年 | | | | 平成28年 | | | | 平成29年 | | | |
|--------|--------|------|--------|--------|--------|------|--------|--------|--------|------|--------|--------|--------|------|--------|--------|--------|------|-------|--------|
| | 総数 | 率* | 自然 | 人工 | 総数 | 率* | 自然 | 人工 | 総数 | 率* | 自然 | 人工 | 総数 | 率* | 自然 | 人工 | 総数 | 率* | 自然 | 人工 |
| | | | | | | | | | | | | | | | | | | | | |
| 全国 | 24,102 | 22.9 | 10,938 | 13,164 | 23,524 | 22.9 | 10,905 | 12,619 | 22,617 | 22.0 | 10,862 | 11,755 | 20,934 | 21.0 | 10,067 | 10,867 | 20,358 | 21.1 | 9,738 | 10,620 |
| 岐阜県 | 311 | 19.1 | 141 | 170 | 313 | 20.3 | 144 | 169 | 320 | 20.3 | 148 | 172 | 289 | 19.1 | 154 | 135 | 254 | 17.8 | 128 | 126 |
| 管内総計 | 21 | 18.3 | 12 | 9 | 18 | 17.1 | 8 | 9 | 24 | 21.9 | 10 | 14 | 22 | 22.0 | 13 | 9 | 20 | 19.2 | 12 | 8 |
| 本所管内 | 18 | 19.7 | 11 | 7 | 15 | 17.6 | 7 | 6 | 21 | 23.3 | 9 | 12 | 22 | 26.9 | 13 | 9 | 19 | 22.1 | 11 | 8 |
| 高山市 | 14 | 18.7 | 9 | 5 | 11 | 15.9 | 6 | 5 | 19 | 26.3 | 8 | 11 | 16 | 24.1 | 11 | 5 | 16 | 23.1 | 8 | 8 |
| 飛騨市 | 4 | 26.3 | 2 | 2 | 4 | 27.0 | 1 | 1 | 2 | 12.3 | 1 | 1 | 5 | 36.0 | 2 | 3 | 3 | 20.4 | 3 | - |
| 白川村 | - | - | - | - | - | - | - | - | - | - | - | - | 1 | 71.4 | - | 1 | - | - | - | - |
| センター小計 | 3 | 13.0 | 1 | 2 | 3 | 15.2 | 1 | 2 | 3 | 15.4 | 1 | 2 | - | - | - | - | 1 | 5.5 | 1 | - |
| 下呂市 | 3 | 13.0 | 1 | 2 | 3 | 15.2 | 1 | 2 | 3 | 15.4 | 1 | 2 | - | - | - | - | 1 | 5.5 | 1 | - |

* 率は出産千対

| | 平成30年 | | | | 令和元年 | | | | 令和2年 | | | | 令和3年 | | | | 令和4年 | | | |
|--------|--------|------|-------|--------|--------|------|-------|--------|--------|------|-------|-------|--------|-------|-------|-------|--------|------|-------|-------|
| | 総数 | 率* | 自然 | 人工 | 総数 | 率* | 自然 | 人工 | 総数 | 率* | 自然 | 人工 | 総数 | 率* | 自然 | 人工 | 総数 | 率* | 自然 | 人工 |
| | | | | | | | | | | | | | | | | | | | | |
| 全国 | 19,614 | 20.9 | 9,252 | 10,362 | 19,449 | 22.0 | 8,995 | 10,454 | 17,278 | 20.1 | 8,188 | 9,090 | 16,277 | 19.7 | 8,082 | 8,195 | 15,179 | 19.3 | 7,391 | 7,788 |
| 岐阜県 | 271 | 19.4 | 132 | 139 | 244 | 18.7 | 119 | 125 | 206 | 16.8 | 101 | 105 | 197 | 16.5 | 102 | 95 | 186 | 16.4 | 100 | 86 |
| 管内総計 | 13 | 13.2 | 8 | 5 | 14 | 15.7 | 8 | 6 | 16 | 18.6 | 10 | 6 | 13 | 16.6 | 10 | 3 | 8 | 10.6 | 4 | 4 |
| 本所管内 | 7 | 8.8 | 5 | 2 | 13 | 17.8 | 7 | 6 | 11 | 15.5 | 7 | 4 | 12 | 18.5 | 9 | 3 | 7 | 11.0 | 3 | 4 |
| 高山市 | 6 | 9.2 | 4 | 2 | 11 | 17.9 | 6 | 5 | 9 | 15.0 | 5 | 4 | 9 | 16.9 | 7 | 2 | 6 | 11.7 | 2 | 4 |
| 飛騨市 | 1 | 7.6 | 1 | - | 2 | 20.2 | 1 | 1 | 2 | 19.6 | 2 | - | 2 | 18.7 | 1 | 1.0 | 1 | 9.4 | 1 | - |
| 白川村 | - | - | - | - | - | - | - | - | - | - | - | - | 1.0 | 125.0 | 1.0 | - | - | - | - | - |
| センター小計 | 6 | 31.7 | 3 | 3 | 1 | 6.1 | 1 | - | 5 | 33.1 | 3 | 2 | 1 | 7.5 | 1 | 0 | 1 | 8.5 | 1 | - |
| 下呂市 | 6 | 31.7 | 3 | 3 | 1 | 6.1 | 1 | - | 5 | 33.1 | 3 | 2 | 1 | 7.5 | 1 | 0 | 1 | 8.5 | 1 | - |

死産率の推移(F2-4)



(6) 婚姻と離婚

ア 年次別婚姻数・率 (T2-16)

| | 平成25年 | | 平成26年 | | 平成27年 | | 平成28年 | | 平成29年 | | 平成30年 | | 令和元年 | | 令和2年 | | 令和3年 | | 令和4年 | |
|-------|---------|-----|---------|-----|---------|-----|---------|-----|---------|-----|---------|-----|---------|-----|---------|-----|---------|-----|---------|-----|
| | 実数 | 率* | 実数 | 率* | 実数 | 率* | 実数 | 率* | 実数 | 率* | 実数 | 率* | 実数 | 率* | 実数 | 率* | 実数 | 率* | 実数 | 率* |
| 全 国 | 660,613 | 5.3 | 643,749 | 5.1 | 635,156 | 5.1 | 620,531 | 5.1 | 606,866 | 5.1 | 586,481 | 4.7 | 598,965 | 4.8 | 525,507 | 4.3 | 501,138 | 4.1 | 504,930 | 4.1 |
| 岐阜県 | 9,492 | 4.7 | 9,071 | 4.5 | 8,859 | 4.4 | 8,581 | 4.4 | 8,392 | 4.4 | 7,912 | 4.0 | 8,227 | 4.1 | 7,003 | 3.5 | 6,589 | 3.4 | 6,525 | 3.4 |
| 管内総計 | 644 | 4.2 | 623 | 4.1 | 572 | 3.8 | 552 | 3.7 | 538 | 3.7 | 480 | 3.3 | 508 | 3.6 | 427 | 3.1 | 396 | 2.9 | 402 | 3.0 |
| 本所小計 | 526 | 4.4 | 519 | 4.4 | 471 | 4.1 | 466 | 4.1 | 460 | 4.1 | 394 | 3.5 | 426 | 3.9 | 342 | 3.2 | 329 | 3.1 | 324 | 3.1 |
| 高山市 | 422 | 4.6 | 419 | 4.6 | 371 | 4.2 | 384 | 4.3 | 349 | 4.0 | 314 | 3.6 | 363 | 4.2 | 294 | 3.5 | 267 | 3.2 | 267 | 3.2 |
| 飛騨市 | 94 | 3.7 | 91 | 3.6 | 93 | 3.8 | 76 | 3.1 | 102 | 4.3 | 75 | 3.2 | 56 | 2.4 | 42 | 1.9 | 56 | 2.5 | 53 | 2.4 |
| 白川村 | 10 | 6.0 | 9 | 5.5 | 7 | 4.4 | 6 | 3.8 | 9 | 5.7 | 5 | 3.2 | 7 | 4.6 | 6 | 4.0 | 6 | 4.1 | 4 | 2.7 |
| セター小計 | 118 | 3.4 | 104 | 3.0 | 101 | 3.0 | 86 | 2.6 | 78 | 2.4 | 86 | 2.7 | 82 | 2.6 | 85 | 2.8 | 67 | 2.2 | 78 | 2.7 |
| 下呂市 | 118 | 3.4 | 104 | 3.0 | 101 | 3.0 | 86 | 2.6 | 78 | 2.4 | 86 | 2.7 | 82 | 2.6 | 85 | 2.8 | 67 | 2.2 | 78 | 2.7 |

* 率は人口千対

イ 年次別離婚数・率 (T2-17)

| | 平成25年 | | 平成26年 | | 平成27年 | | 平成28年 | | 平成29年 | | 平成30年 | | 令和元年 | | 令和2年 | | 令和3年 | | 令和4年 | |
|-------|---------|------|---------|------|---------|------|---------|------|---------|------|---------|------|---------|------|---------|------|---------|------|---------|------|
| | 実数 | 率* | 実数 | 率* | 実数 | 率* | 実数 | 率* | 実数 | 率* | 実数 | 率* | 実数 | 率* | 実数 | 率* | 実数 | 率* | 実数 | 率* |
| 全 国 | 231,383 | 1.84 | 222,107 | 1.77 | 226,125 | 1.78 | 216,798 | 1.73 | 212,262 | 1.70 | 208,333 | 1.68 | 208,489 | 1.69 | 193,253 | 1.57 | 184,384 | 1.50 | 179,099 | 1.47 |
| 岐阜県 | 3,227 | 1.60 | 3,182 | 1.58 | 3,108 | 1.53 | 3,058 | 1.51 | 2,963 | 1.50 | 2,876 | 1.44 | 3,004 | 1.51 | 2,834 | 1.43 | 2,578 | 1.31 | 2,565 | 1.32 |
| 管内総計 | 202 | 1.32 | 207 | 1.37 | 213 | 1.43 | 188 | 1.28 | 186 | 1.28 | 172 | 1.20 | 177 | 1.25 | 171 | 1.23 | 152 | 1.11 | 173 | 1.29 |
| 本所小計 | 162 | 1.37 | 162 | 1.37 | 174 | 1.51 | 160 | 1.40 | 149 | 1.32 | 138 | 1.23 | 145 | 1.31 | 138 | 1.27 | 124 | 1.16 | 147 | 1.40 |
| 高山市 | 126 | 1.38 | 137 | 1.51 | 137 | 1.54 | 122 | 1.38 | 120 | 1.37 | 116 | 1.33 | 110 | 1.28 | 113 | 1.34 | 103 | 1.24 | 126 | 1.53 |
| 飛騨市 | 35 | 1.38 | 22 | 0.88 | 33 | 1.34 | 34 | 1.40 | 27 | 1.13 | 21 | 0.90 | 33 | 1.44 | 23 | 1.02 | 20 | 0.90 | 21 | 0.97 |
| 白川村 | 1 | 0.60 | 2 | 1.22 | 4 | 2.49 | 4 | 2.53 | 2 | 1.27 | 1 | 0.65 | 2 | 1.32 | 2 | 1.32 | 1 | 0.68 | - | - |
| セター小計 | 40 | 1.15 | 46 | 1.35 | 39 | 1.16 | 28 | 0.85 | 37 | 1.14 | 34 | 1.07 | 32 | 1.03 | 33 | 1.08 | 28 | 0.94 | 26 | 0.89 |
| 下呂市 | 40 | 1.15 | 46 | 1.35 | 39 | 1.16 | 28 | 0.85 | 37 | 1.14 | 34 | 1.07 | 32 | 1.03 | 33 | 1.08 | 28 | 0.94 | 26 | 0.89 |

* 率は人口千対