

# 岐阜県災害対策本部員会議（第1回）

【日時】令和6年7月16日（火） 20:00～

【場所】5階 災害対策本部室

数値等は、速報値のため今後変更となることがある。

# 会議の目的

○状況の共有

○当面の対応方針

# 次第

- 1 気象概況
- 2 土砂災害、河川水位等の状況
- 3 被害、避難の状況
- 4 各部等の対応
- 5 副知事指示

# 1 氣象概況

### 概況

- ・前線が本州付近に停滞しており、前線に向かって暖かく湿った空気が流れ込み、大気の状態が非常に不安定となっている。17日にかけて雷を伴った非常に激しい雨の降る所がある見込み。
- ・飛騨市に**土砂災害警戒情報**発表中。
- ・雨雲が予想よりも発達した場合や停滞した場合には**警報エリアが広がる可能性**がある。

### 防災事項

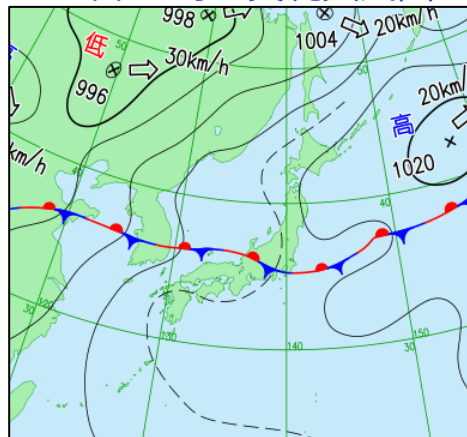
- ・土砂災害に**嚴重に警戒**。低い土地の浸水、河川の増水に注意・**警戒**。
- ・竜巻などの激しい突風、落雷、降ひょうに注意。

### 注意報・警報の見通し

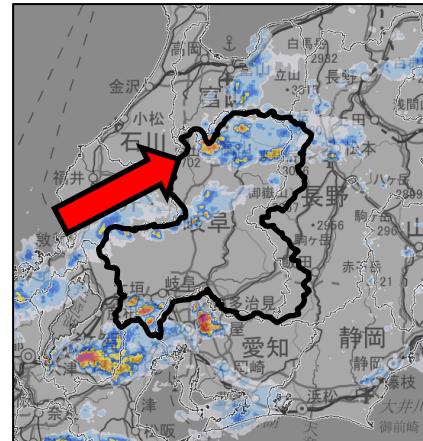
- ・**土砂災害警戒情報**：飛騨市に発表中。
- ・**大雨警報（土砂）**：17日明け方にかけて高山市と飛騨市に発表中。注意報は以降も継続の見込み。
- ・**大雨注意報（浸水）**：16日夜遅くにかけて高山市と飛騨市に発表中。
- ・**洪水注意報**：16日夜遅くにかけて高山市に発表中。
- ・雨の降り方によっては、大雨注意報が発表されている市町村を中心に大雨警報（土砂災害）発表の可能性あり。
- ・**雷注意報**：17日にかけて発表中。以後も注意。

#### 天気図と雨の予想

##### 16日15時の実況天気図



##### 16日18時の雨雲の動き



#### 雨量の予想（多い所）

##### ■ 1時間降水量

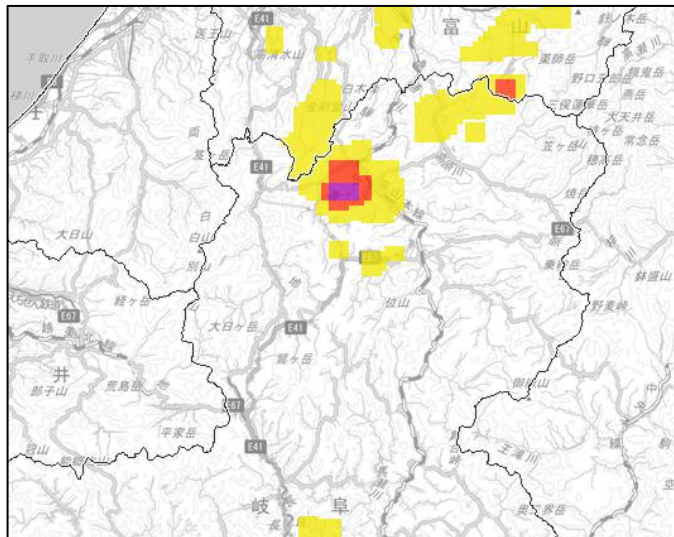
16日 美濃・飛騨地方共に  
50ミリ

17日 美濃・飛騨地方共に  
40ミリ

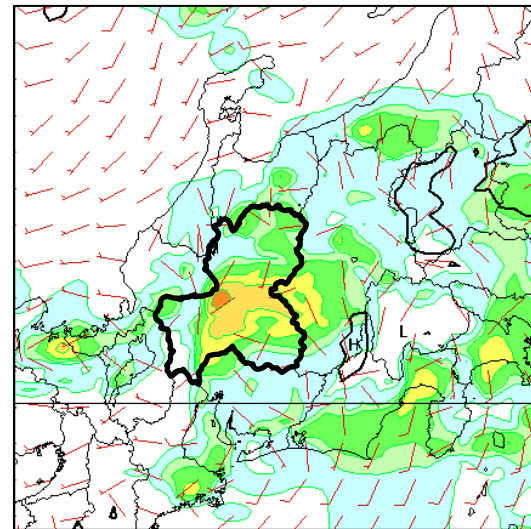
##### ■ 24時間降水量

(16日18時～17日18時)

美濃・飛騨地方共に 100ミリ



16日19時のキキクル（危険度分布）



（予報資料による降水予想）  
16日21時

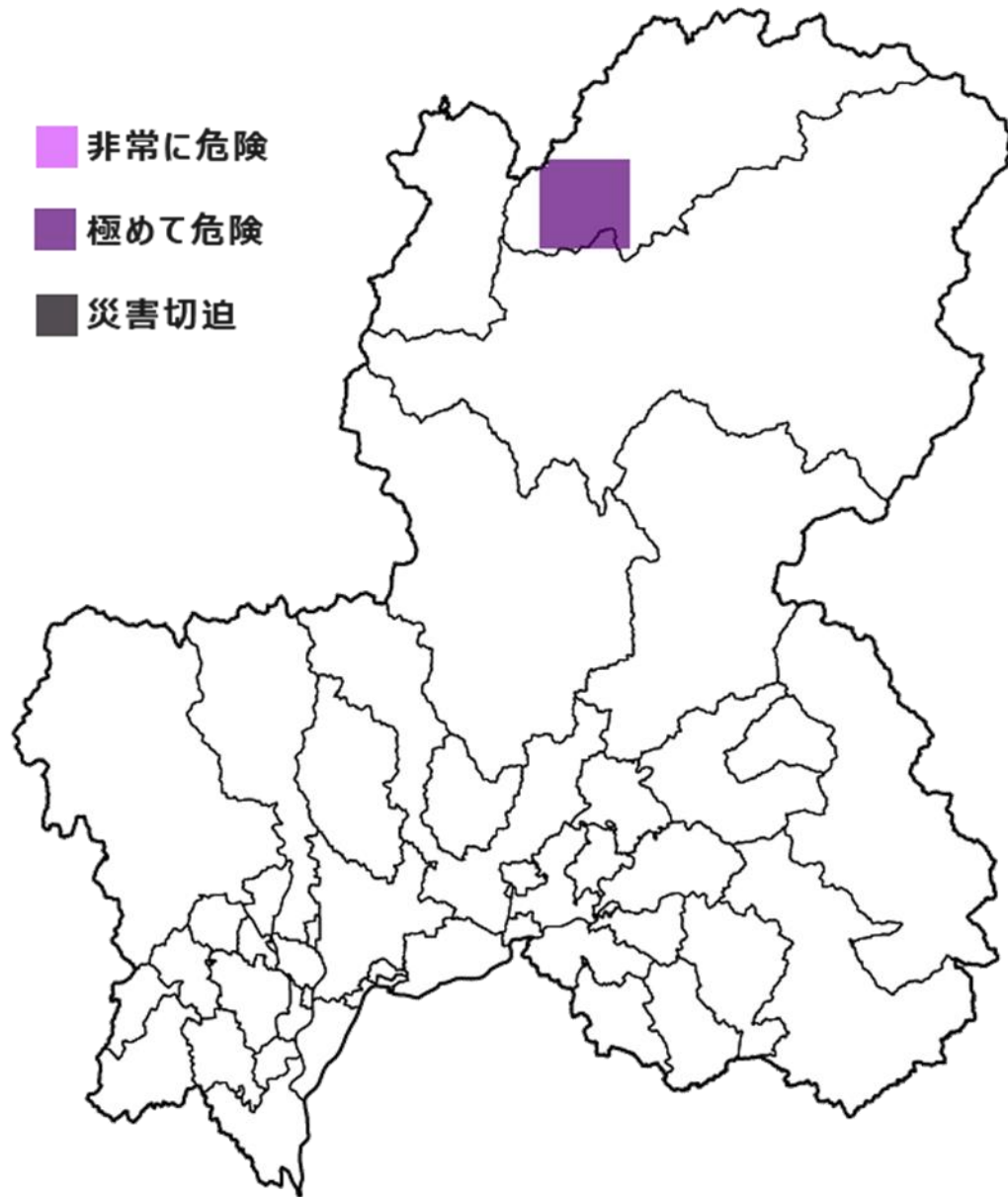
		7月16日（火）			7月17日（水）							
		15~18時	18~21時	21~24時	00~03時	03~06時	06~09時	09~12時	12~15時	15~18時	18~21時	21~24時
		夕方	夜のはじめ頃	夜遅く	未明	明け方	朝	昼前	昼過ぎ	夕方	夜のはじめ頃	夜遅く
1時間最大降水量(ミリ)	美濃地方	30	50	50	20	15	30	30	40	40	20	15
	飛騨地方	30	50	50	20	15	30	30	40	40	20	15
大雨(浸水)	美濃地方											
	飛騨地方											
大雨(土砂)	美濃地方											
	飛騨地方		土砂災害警戒情報									
洪水	美濃地方											
	飛騨地方											
雷	岐阜県	竜巻	竜巻	竜巻	竜巻	竜巻						
早期注意情報(雨)	美濃地方	[中]	[中]	[中]	[中]	[中]	[中]	[中]	[中]	[中]	[中]	[中]
	飛騨地方	[高]	[高]	[高]	[高]	[高]	[中]	[中]	[中]	[中]	[中]	[中]

## 防災時系列

## 2 土砂災害等の状況

# 土砂災害警戒情報発表状況

発表時刻	発表市町村
7/16 19:00	飛騨市





# 県内の道路に関する状況

## (1) 災害による通行規制路線について

高速道路	:	0 路線	0 箇所	
国管理路線	:	0 路線	0 箇所	
県管理路線	:	0 路線	0 箇所	にて通行止め

## (2) 県内の雨量通行規制路線について

高速道路	:	0 路線	0 箇所	
国管理路線	:	0 路線	0 箇所	
県管理路線	:	0 路線	0 箇所	にて通行止め

## (3) 県内のその他の通行規制について

県管理路線	:	2 路線	2 箇所	にて通行止め
-------	---	------	------	--------

(災害発生危険性によるもの)

# 3 被害、避難の状況

(1) 県内の被害状況  
調査中

(2) 県内の避難指示等の発令状況  
検討中

## 4 各部等の対応

# 危機管理部

- 災害情報集約センター内の指揮総括チーム、  
災害情報集約チームにおいて住民避難、被害に  
関する情報を収集中

## ○農業被害情報收集中

# 林政部

○林業被害情報収集中

# 県土整備部

- 県庁各課、各土木事務所において、情報収集体制を構築
- 気象状況等を注視し、災害が発生した場合には、迅速に対応

# 県警本部

○警備部長を長とする、警備本部を設置



# 5 副知事指示

## 5 副知事指示

- 飛騨市においては、避難が必要な住民に対しては、空振りを恐れず避難指示等を発令されたい。現在、東濃地方を中心に、大雨警報発表の地域が広がっているため、他の市町村においても、状況を細心の注意をもって見極め、早めに避難情報を発令し、住民に避難行動を促す等、適時・的確な対応を検討されたい。
- 被害が発生した場合には、人的・物的といった被害の種類、発生場所、対応状況について、速やかにご報告いただくようお願いする。
- 県内では梅雨前線の影響により雨が降り続いており、大気の状態が非常に不安定で激しい雨が予想される。土砂災害や洪水などに関して厳重な警戒が必要。連絡・情報共有体制を万全にし、緊張感を持って全力で対応に当たること。