

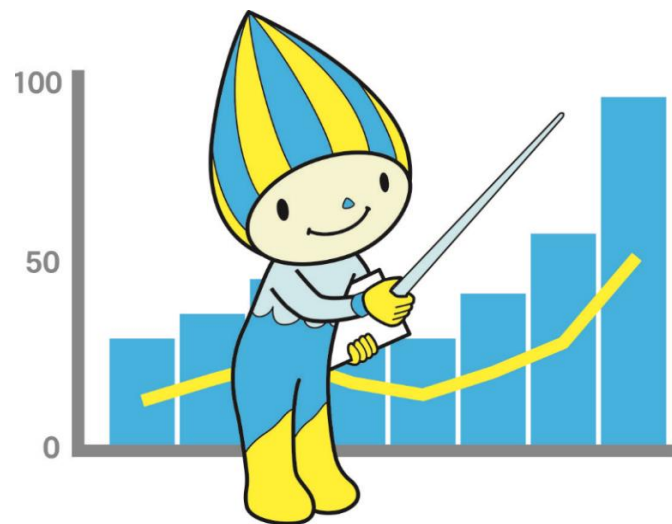


2024/7/22

全国・岐阜県の

経済指標

～ 景気を見る統計データ ～



令和6年7月
岐阜県 環境生活部 統計課

《利用上のご注意》

1 表中の記号等

- (1) 数字の単位未満は原則として四捨五入です。したがって、年(四半期)計と月別の合計とは必ずしも一致しません。
 (2) 表の符号の用法は次のとおりです。
 [－] 該当数値なし […] 不詳 [□] 速報数値 [○] 単位未満 [B] 不連続
 (3) 増減率は、対前年(期、月)に対する伸び率を表します。

2 当資料は各機関が公表した全国、岐阜県の主要経済指標を収録しています。季節調整替え、基準改定、速報の確報化、誤計数の判明等により、計数が過去に遡って訂正される可能性がありますので、利用の際には、資料出所等で数値の確認をお願いします。

3 資料の出所等

(1) 全国

項目	摘要	資料出所
景気動向指数	景気動向指数	内閣府
鉱工業指数	鉱工業生産・出荷・在庫指数	経済産業省
第3次産業活動指数	第3次産業総合	経済産業省
消費支出	家計調査(二人以上の世帯、名目増減率)	総務省
百貨店・スーパー販売額	商業動態統計	経済産業省
コンビニエンスストア販売額		
新車販売台数(除く軽)	新車車種別登録台数	(一社)日本自動車販売協会連合会
新車販売台数(軽自動車)	軽自動車新車販売速報	(一社)全国軽自動車協会連合会
現金給与総額(平均賃金)	毎月勤労統計調査(30人以上事業所、調査産業計)	厚生労働省
新設住宅着工戸数	住宅着工統計	国土交通省
公共工事請負金額	公共工事前払金保証統計	東日本建設業保証(株)
機械受注	機械受注統計(船舶・電力を除く民需)	内閣府
企業物価指数	国内企業物価指数(総平均)	日本銀行
消費者物価指数	消費者物価指数	総務省
有効求人倍率 新規求人倍率	一般職業紹介状況 (新規学卒者を除きパートタイムを含む)	厚生労働省
完全失業率	労働力調査	総務省
常用雇用	毎月勤労統計調査(30人以上事業所、製造業)	厚生労働省
所定外労働時間		
企業倒産件数、負債総額	全国企業倒産状況	(株)東京商工リサーチ
マネーストック(M2)	通貨関連統計	日本銀行
通関実績	貿易統計	財務省

(2) 岐阜県

項目	摘要	資料出所
人口、世帯、社会増減数	岐阜県人口動態統計調査	統計課
景気動向指数	岐阜県景気動向指数	統計課
中小企業景況D I	県内中小企業の景況動向	岐阜県中小企業団体中央会
鉱工業指数	岐阜県鉱工業指数	統計課
消費支出	総務省「家計調査」(二人以上の世帯)の岐阜市分。 名目増減率。消費水準は実質値。	総務省
消費水準		
大型小売店販売額	商業動態統計	経済産業省、統計課
新車販売台数(除く軽)	車種別新車販売台数	(一社)日本自動車販売協会連合会岐阜支部
新車販売台数(軽自動車)	軽自動車新車新規車種別・銘柄別・都道府県別検査 (販売)台数	(一社)全国軽自動車協会連合会
現金給与総額(平均賃金)	毎月勤労統計地方調査 (30人以上事業所、調査産業計、増減率は指数比較)	統計課
新設住宅着工戸数	建築着工統計	国土交通省
公共工事請負金額	前払金保証取扱高	東日本建設業保証(株)岐阜支店
着工建築物床面積	建築着工統計	国土交通省
消費者物価指数	消費者物価指数(岐阜市)	総務省
有効求人倍率 新規求人倍率	一般職業紹介状況(学卒を除きパートを含む)	岐阜労働局
月間有効求職者数 月間有効求人数		
完全失業率	労働力調査(モデル推計値)	総務省
雇用保険受給者	労働マトリックス	岐阜労働局
常用雇用	毎月勤労統計地方調査(30人以上事業所、製造業)	統計課
所定外労働時間		
企業倒産件数、負債総額	岐阜県企業倒産状況	(株)東京商工リサーチ岐阜支社
預金残高、貸出残高	預金・貸出関連統計 (都道府県別預・貸出金。国内銀行)	日本銀行

1. 全 国

1. 全 国

区 分	景 況		生 産								個人消費					
	景気動向指数		鉱工業指数(生産)				第3次産業活動指数				消費支出 (二人以上の世帯)		百貨店・スーパー販売額			
	(CI一致)	(DI一致)	※季調済指数は対前月・前期比較 ※原指数は対前年同月・前年同期比較				※季調済指数は対前月・前期比較 ※原指数は対前年同月・前年同期比較						百貨店販売額			
	指数	指数	季調済指数	前月比	原指数	前年比	季調済指数	前月比	原指数	前年比	実額	増減率	増減率	増減率	増減率	増減率
単 位	2年=100		2年=100	%	2年=100	%	27年=100	%	27年=100	%	円	%	%	%	%	%
令和3年	108.6	90.0			105.4	5.4			97.4	1.5	279,024	0.4	0.9	0.6	4.5	6.0
令和4年	113.1	30.0			105.3	▲ 0.1			99.0	1.6	290,865	4.2	3.8	3.2	12.3	12.8
令和5年	114.9	65.0			103.9	▲ 1.3			100.9	1.9	293,997	1.1	4.6	4.2	8.1	9.3
(令和5年)																
4～6月	115.1	50.0	104.8	1.3	102.4	0.9	100.7	0.2	98.7	1.6	288,355	▲ 0.5	4.4	4.1	6.2	7.5
7～9月	115.3	50.0	103.3	▲ 1.4	102.7	▲ 3.9	101.5	0.8	101.4	2.4	285,955	0.2	5.7	5.4	8.8	10.0
10～12月	115.4	65.0	104.4	1.1	106.5	▲ 0.7	101.0	▲ 0.5	103.1	1.0	306,138	0.7	3.5	3.4	5.3	6.4
(令和6年)																
1～3月	113.1	20.0	99.0	▲ 5.2	99.8	▲ 4.0	100.9	▲ 0.1	101.3	0.9	296,016	0.2	5.9	5.6	9.5	10.3
4～6月																
(令和5年)																
4月	114.6	80.0	105.2	0.3	102.5	▲ 0.8	100.7	0.3	98.1	1.6	303,076	▲ 0.5	5.2	4.8	7.6	8.9
5月	115.4	40.0	104.1	▲ 1.0	96.6	4.1	100.6	▲ 0.1	97.1	1.8	286,443	▲ 0.4	3.7	3.4	5.3	6.6
6月	115.4	50.0	105.0	0.9	108.2	▲ 0.1	100.9	0.3	100.8	1.4	275,545	▲ 0.5	4.3	4.1	5.7	7.1
7月	115.1	35.0	103.5	▲ 1.4	105.1	▲ 2.6	101.4	0.5	101.3	2.6	281,736	▲ 1.3	5.9	5.5	7.6	8.8
8月	115.3	30.0	103.1	▲ 0.4	96.1	▲ 4.7	101.7	0.3	100.5	2.7	293,161	1.1	6.5	6.0	10.9	12.1
9月	115.6	50.0	103.2	0.1	107.0	▲ 4.5	101.4	▲ 0.3	102.3	2.0	282,969	0.7	4.8	4.5	8.1	9.4
10月	115.6	70.0	104.4	1.2	106.3	0.9	101.0	▲ 0.4	101.2	1.4	301,974	1.3	3.9	3.6	5.3	6.3
11月	114.8	35.0	103.8	▲ 0.6	106.9	▲ 1.6	100.8	▲ 0.2	100.6	0.8	286,922	0.3	4.4	4.2	6.4	7.5
12月	115.9	65.0	105.0	1.2	106.4	▲ 1.1	101.1	0.3	107.5	0.7	329,518	0.4	2.6	2.5	4.4	5.8
(令和6年)																
1月	112.9	20.0	98.0	▲ 6.7	92.4	▲ 1.5	100.3	▲ 0.8	96.4	0.8	289,467	▲ 4.0	3.3	3.3	5.9	7.8
2月	112.3	30.0	97.4	▲ 0.6	97.0	▲ 3.9	102.4	2.1	97.5	2.8	279,868	2.8	7.6	7.2	13.5	13.7
3月	114.2	20.0	101.7	4.4	110.0	▲ 6.2	100.0	▲ 2.3	110.0	▲ 0.8	318,713	1.9	6.9	6.5	9.6	9.8
4月	115.2	66.7	100.8	▲ 0.9	100.7	▲ 1.8	101.9	1.9	99.5	1.4	313,300	3.4	3.0	2.7	8.3	8.5
5月	<u>116.5</u>	<u>62.5</u>	<u>103.6</u>	<u>2.8</u>	<u>96.9</u>	<u>0.3</u>					290,328	1.4	<u>4.4</u>	<u>4.1</u>	<u>13.7</u>	<u>13.9</u>
6月																

1. 全 国

区 分	個人消費（続き）							賃 金		住 宅		公共工事			
	スーパー販売額	コンビニ販売額		新車販売台数 (除く軽)		新車販売台数 (軽自動車)		現金給与総額 (産業計30人以上)		新設住宅着工戸数		公共工事請負金額 ※会計期間を4月1日～3月31日として集計			
		(既存店)		増減率	実数	増減率	実数	増減率	指数	増減率	実数	増減率	単月 百万円	増減率 %	年度累計 百万円
	増減率	増減率													
単 位	%	%	%	台	%	台	%	2年=100	%	戸	%	百万円	%	百万円	%
令和3年	▲ 0.3	▲ 1.2	1.3	2,795,818	▲ 2.9	1,652,522	▲ 3.8	100.9	1.0	856,484	5.0			14,050,279	▲ 8.6
令和4年	1.0	0.1	3.8	2,563,184	▲ 8.3	1,638,136	▲ 0.9	104.0	3.1	859,529	0.4			13,993,700	▲ 0.4
令和5年	3.3	2.4	4.4	3,034,167	18.4	1,744,919	6.5	105.9	1.8	819,623	▲ 4.6			14,740,516	5.3
(令和5年)															
4～6月	3.8	2.9	4.8	686,444	27.7	382,598	8.9	112.6	2.9	207,826	▲ 4.7	5,279,403	7.1	5,279,403	7.1
7～9月	4.7	3.8	5.2	739,314	16.4	417,572	4.6	98.8	1.4	207,481	▲ 7.7	3,794,395	1.3	9,073,798	4.6
10～12月	2.8	2.1	2.2	730,518	13.8	441,082	0.6	124.5	1.5	202,593	▲ 6.3	2,577,341	8.3	11,651,140	5.4
(令和6年)															
1～3月	4.5	3.9	2.4	746,911	▲ 14.9	384,229	▲ 23.7	88.9	1.7	182,276	▲ 9.6	3,089,376	5.2	14,740,516	5.3
4～6月				650,740	▲ 5.2	345,610	▲ 9.7								
(令和5年)															
4月	4.4	3.4	5.3	219,987	23.1	129,605	7.2	89.0	1.0	67,250	▲ 11.9	2,048,049	1.9	2,048,049	1.9
5月	3.2	2.3	5.5	206,663	28.1	120,068	20.0	89.6	4.1	69,561	3.5	1,416,265	11.8	3,464,315	5.7
6月	3.8	2.9	3.6	259,794	31.5	132,925	2.0	159.1	3.4	71,015	▲ 4.8	1,815,087	9.9	5,279,403	7.1
7月	5.2	4.3	5.2	253,241	18.3	125,811	▲ 6.9	122.3	1.6	68,151	▲ 6.7	1,380,246	6.8	6,659,649	7.0
8月	5.1	4.2	6.3	213,865	19.4	126,476	14.0	87.1	1.4	70,389	▲ 9.4	1,114,660	▲ 3.6	7,774,310	5.4
9月	3.7	2.8	4.0	272,208	12.5	165,285	7.9	87.0	1.2	68,941	▲ 6.8	1,299,488	0.1	9,073,798	4.6
10月	3.4	2.6	2.2	243,144	14.9	154,528	4.7	87.6	2.2	71,769	▲ 6.3	1,093,324	3.6	10,167,122	4.5
11月	3.6	2.9	0.1	255,054	15.1	156,035	0.3	90.6	0.7	66,238	▲ 8.5	764,701	9.9	10,931,824	4.8
12月	1.8	1.1	4.2	232,320	11.1	130,519	▲ 3.5	195.2	1.5	64,586	▲ 4.0	719,316	14.5	11,651,140	5.4
(令和6年)															
1月	2.4	1.7	1.6	216,926	▲ 5.5	117,950	▲ 22.8	87.8	1.7	58,849	▲ 7.5	573,389	12.7	12,224,529	5.7
2月	5.5	4.9	5.4	226,769	▲ 16.0	118,051	▲ 24.8	85.9	1.8	59,162	▲ 8.2	891,734	▲ 0.7	13,116,264	5.2
3月	5.8	5.1	0.4	303,216	▲ 19.9	148,228	▲ 23.6	93.1	1.7	64,265	▲ 12.8	1,624,252	6.2	14,740,516	5.3
4月	1.1	0.6	0.3	207,536	▲ 5.7	102,809	▲ 20.7	90.5	2.0	76,583	13.9	2,432,416	18.8	2,432,416	18.8
5月	1.2	0.6	1.3	201,643	▲ 2.4	110,763	▲ 7.7	91.8	2.8	65,882	▲ 5.3	1,590,089	12.3	4,022,506	16.1
6月				241,561	▲ 7.0	132,038	▲ 0.7								

1. 全 国

区 分	設備投資 機械受注 (除船舶 ・電力)	物 価				雇 用 ・ 労 働						企 業 倒 産				
		企業物価指数		消費者物価指数 (総合) (原数値)		有効求人 倍率 (季調済)	新規求人 倍率 (季調済)	完全失業 率 (季調済)	常用雇用 (製造業30人以上)		所定外労働時間 (製造業30人以上)		企業倒産件数 (負債総額1千万円以上)		負債総額 (負債総額1千万円以上)	
	増減率	指数	増減率	指数	増減率				指数	増減率	指数	増減率	件	増減率	実額	増減率
単 位	%	2年=100	%	2年=100	%	倍	倍	%	2年=100	%	2年=100	%	件	%	百万円	%
令和3年	6.8	104.6	4.6	99.8	▲ 0.2	1.13	2.02	2.8	98.9	▲ 1.1	114.7	14.7	6,030	▲ 22.4	1,150,703	▲ 5.6
令和4年	5.2	114.9	9.8	102.3	2.5	1.28	2.26	2.6	97.5	▲ 1.4	119.6	4.3	6,428	6.6	2,331,443	102.6
令和5年	▲ 3.6	119.7	4.2	105.6	3.2	1.31	2.29	2.6	97.7	0.2	113.3	▲ 5.3	8,690	35.1	2,402,645	3.0
(令和5年)																
4～6月	▲ 6.7	119.5	5.0	105.1	3.3	1.32	2.30	2.6	98.3	0.2	110.7	▲ 4.3	2,086	34.0	633,542	▲ 54.7
7～9月	▲ 7.2	119.6	3.0	105.9	3.2	1.29	2.28	2.6	97.9	0.1	110.9	▲ 5.7	2,238	41.1	962,456	182.3
10～12月	▲ 2.5	119.8	0.6	106.9	2.9	1.28	2.25	2.5	97.5	0.2	117.2	▲ 5.0	2,410	35.1	506,109	79.6
(令和6年)																
1～3月	▲ 2.0	120.5	0.7	107.0	2.5	1.27	2.31	2.5	97.2	0.2	107.0	▲ 6.3	2,319	18.5	360,971	20.1
4～6月		<u>122.2</u>	<u>2.3</u>										2,612	25.2	360,071	▲ 43.1
(令和5年)																
4月	▲ 5.9	120.1	5.8	105.1	3.5	1.32	2.25	2.6	98.3	0.3	115.7	▲ 7.1	610	25.5	203,861	150.8
5月	▲ 8.7	119.3	5.1	105.1	3.2	1.32	2.32	2.6	98.3	0.2	105.2	▲ 2.1	706	34.7	278,734	218.9
6月	▲ 5.8	119.2	4.1	105.2	3.3	1.31	2.31	2.5	98.3	0.1	111.2	▲ 3.2	770	41.0	150,947	▲ 87.7
7月	▲ 13.0	119.5	3.6	105.7	3.3	1.30	2.27	2.6	98.3	0.1	113.4	▲ 5.6	758	53.4	162,137	91.7
8月	▲ 7.7	119.8	3.4	105.9	3.2	1.30	2.31	2.6	97.9	0.0	106.0	▲ 5.9	760	54.4	108,377	▲ 2.7
9月	▲ 2.2	119.6	2.2	106.2	3.0	1.29	2.25	2.6	97.6	0.1	113.4	▲ 5.6	720	20.2	691,942	377.6
10月	▲ 2.2	119.5	1.1	107.1	3.3	1.29	2.25	2.5	97.6	0.2	117.2	▲ 4.8	793	33.0	308,010	254.0
11月	▲ 5.0	119.8	0.5	106.9	2.8	1.27	2.25	2.5	97.5	0.2	118.7	▲ 4.2	807	38.8	94,871	▲ 17.9
12月	▲ 0.7	120.2	0.3	106.8	2.6	1.27	2.25	2.5	97.4	0.1	115.7	▲ 6.0	810	33.6	103,228	30.3
(令和6年)																
1月	▲ 10.9	120.2	0.3	106.9	2.2	1.27	2.28	2.4	97.4	0.2	100.7	▲ 6.9	701	22.9	79,123	39.9
2月	▲ 1.8	120.4	0.7	106.9	2.8	1.26	2.26	2.6	97.2	0.2	109.0	▲ 6.4	712	23.3	139,596	44.5
3月	2.7	120.8	0.9	107.2	2.7	1.28	2.38	2.6	97.0	0.1	111.2	▲ 5.7	906	11.9	142,252	▲ 3.5
4月	0.7	121.5	1.2	107.7	2.5	1.26	2.17	2.6	98.3	0.0	109.0	▲ 5.8	783	28.3	113,423	▲ 44.3
5月	10.8	122.4	2.6	108.1	2.8	1.24	2.16	2.6	<u>98.3</u>	<u>0.0</u>	<u>102.2</u>	<u>▲ 2.2</u>	1,009	42.9	136,769	▲ 50.9
6月		<u>122.7</u>	<u>2.9</u>										820	6.4	109,879	▲ 27.2

1. 全 国

区 分	金 融	輸出入			
	マネース トック (M2)	通関実績(原値)			
		輸出		輸入	
増減率	金額	増減率	金額	増減率	
単 位	%	百万円	%	百万円	%
令和3年	6.4	83,091,420	21.5	84,875,045	24.8
令和4年	3.3	98,173,612	18.2	118,503,153	39.6
令和5年	2.5	100,873,833	2.8	110,195,639	▲ 7.0
(令和5年)					
4～6月	2.6	24,323,385	1.6	26,098,911	▲ 8.8
7～9月	2.4	25,917,315	1.1	26,858,189	▲ 16.1
10～12月	2.3	27,606,013	3.7	29,003,648	▲ 10.4
(令和6年)					
1～3月	2.5	25,051,283	8.8	26,818,402	▲ 5.0
4～6月	<u>1.8</u>				
(令和5年)					
4月	2.6	8,290,869	2.7	8,720,663	▲ 2.7
5月	2.6	7,291,662	0.6	8,673,916	▲ 10.2
6月	2.6	8,740,853	1.5	8,704,331	▲ 13.1
7月	2.5	8,724,171	▲ 0.3	8,785,496	▲ 14.1
8月	2.5	7,994,407	▲ 0.8	8,934,512	▲ 17.7
9月	2.4	9,198,737	4.3	9,138,181	▲ 16.5
10月	2.4	9,145,120	1.6	9,813,309	▲ 12.4
11月	2.3	8,817,967	▲ 0.2	9,606,295	▲ 11.8
12月	2.3	9,642,926	9.7	9,584,044	▲ 6.8
(令和6年)					
1月	2.5	7,332,754	11.9	9,099,295	▲ 9.7
2月	2.4	8,249,204	7.8	8,632,182	0.6
3月	2.5	9,469,325	7.3	9,086,926	▲ 5.1
4月	2.2	8,980,076	8.3	9,451,403	8.4
5月	1.9	8,276,855	13.5	<u>9,496,952</u>	<u>9.5</u>
6月	<u>1.5</u>				

2. 岐阜県

2. 岐 阜 県

区 分	人口・世帯				景 況				生 産						
	人口 ※年数値は 10月1日現在	世 帯	世帯人員	社会増減数 県外との移動者数 (転入者数－転出者数) 年数値は前年10月～当該年9月		景気動向指数		中小企業 景況D I	鉱工業指数(生産) ※季調済指数は対前月・前期比較 ※原指数は対前年同月・前年同期比較 ウェイト= 10000.0				金属製品 1165.4		
				日本人	外国人	(CI一致)	(DI一致)	※期末値	※期末値	季調済指数	前月比	原指数	増減率	季調済指数	前月比
				人	人	指数	指数	指数	指数	2年=100	%	2年=100	%	2年=100	%
単 位	人	世帯	人/世帯	人	人	2年=100	指数	指数	指数	2年=100	%	2年=100	%	2年=100	%
令和3年	1,960,461	782,431	2.51	▲ 5,158	▲ 1,202	107.3	75.0	▲ 15			112.2	12.2			
令和4年	1,945,350	787,813	2.47	▲ 5,079	3,698	116.8	56.3	▲ 12			114.7	2.2			
令和5年	1,929,669	792,325	2.44	▲ 5,080	4,793	118.3	12.5	▲ 20			112.9	▲ 1.6			
(令和5年)															
4～6月	1,932,671	790,865	2.44	▲ 30	2,132	117.9	50.0	▲ 14	112.9	1.4	110.4	▲ 0.4	115.2	9.6	
7～9月	1,930,510	791,955	2.44	▲ 813	1,814	119.7	75.0	▲ 20	115.2	2.0	114.2	▲ 1.8	113.5	▲ 1.5	
10～12月	1,928,099	793,463	2.43	▲ 451	1,800	118.2	12.5	▲ 20	112.3	▲ 2.5	113.9	▲ 4.4	115.7	1.9	
(令和6年)															
1～3月	1,923,486	793,597	2.42	▲ 4,360	283	118.2	50.0	▲ 21	104.3	▲ 7.1	105.7	▲ 6.6	100.1	▲ 13.5	
4～6月	1,916,961	796,357	2.41												
(令和5年)															
4月	1,933,019	788,251	2.45	347	822	115.6	50.0	▲ 13	107.5	▲ 7.2	105.2	▲ 6.8	115.2	2.8	
5月	1,933,116	790,001	2.45	▲ 163	777	119.2	75.0	▲ 8	116.5	8.4	107.3	5.7	115.0	▲ 0.2	
6月	1,932,671	790,865	2.44	▲ 214	533	118.8	50.0	▲ 14	114.7	▲ 1.5	118.6	0.4	115.3	0.3	
7月	1,932,055	791,271	2.44	▲ 135	586	119.3	75.0	▲ 23	114.2	▲ 0.4	114.0	▲ 2.7	111.5	▲ 3.3	
8月	1,931,486	791,745	2.44	▲ 338	582	118.4	25.0	▲ 20	110.4	▲ 3.3	103.7	▲ 7.2	113.9	2.2	
9月	1,930,510	791,955	2.44	▲ 340	646	121.2	75.0	▲ 20	121.1	9.7	124.8	4.1	115.1	1.1	
10月	1,929,669	792,325	2.44	▲ 174	973	117.5	18.8	▲ 27	110.7	▲ 8.6	113.4	▲ 3.6	120.0	4.3	
11月	1,929,224	793,199	2.43	▲ 244	496	117.7	37.5	▲ 26	111.8	1.0	116.0	▲ 5.1	112.8	▲ 6.0	
12月	1,928,099	793,463	2.43	▲ 33	331	119.5	12.5	▲ 20	114.3	2.2	112.4	▲ 4.6	114.2	1.2	
(令和6年)															
1月	1,927,053	793,613	2.43	▲ 221	239	117.4	31.3	▲ 23	102.7	▲ 10.1	97.5	▲ 1.8	90.7	▲ 20.6	
2月	1,925,120	793,239	2.43	▲ 468	362	116.0	37.5	▲ 20	101.5	▲ 1.2	103.0	▲ 7.6	104.3	15.0	
3月	1,923,486	793,597	2.42	▲ 3,671	▲ 318	121.1	50.0	▲ 21	108.7	7.1	116.5	▲ 9.5	105.2	0.9	
4月	1,917,872	794,002	2.42	450	904	118.0	68.8	▲ 12	103.2	▲ 5.1	104.3	▲ 0.9	108.5	3.1	
5月	1,917,914	795,908	2.41	▲ 299	388			▲ 13							
6月	1,916,961	796,357	2.41												

2. 岐阜県

区 分	生 産 (続 き)															
	鉱工業指数(生産)(続 き)															
	機械工業								窯業土石		化学工業		プラスチック		繊維工業	
	4329.3		汎用 1736.8		電気機械 1170.9		輸送機械 1421.6		1073.0		766.2		898.7		273.8	
季調済指数	前月比	季調済指数	前月比	季調済指数	前月比	季調済指数	前月比	季調済指数	前月比	季調済指数	前月比	季調済指数	前月比	季調済指数	前月比	
2年=100	%	2年=100	%	2年=100	%	2年=100	%	2年=100	%	2年=100	%	2年=100	%	2年=100	%	
令和3年																
令和4年																
令和5年																
(令和5年)																
4～6月	125.4	1.1	133.3	2.1	131.9	▲ 11.4	108.1	11.1	96.2	0.6	126.4	▲ 1.5	79.3	0.5	114.0	6.5
7～9月	126.0	0.5	133.1	▲ 0.2	129.7	▲ 1.7	118.1	9.3	96.6	0.4	146.7	16.1	81.6	2.9	109.9	▲ 3.6
10～12月	120.6	▲ 4.3	129.9	▲ 2.4	120.2	▲ 7.3	109.1	▲ 7.6	95.4	▲ 1.2	138.7	▲ 5.5	85.9	5.3	111.6	1.5
(令和6年)																
1～3月	106.8	▲ 11.4	122.4	▲ 5.8	115.5	▲ 3.9	81.8	▲ 25.0	88.7	▲ 7.0	164.0	18.2	78.6	▲ 8.5	101.3	▲ 9.2
4～6月																
(令和5年)																
4月	117.5	▲ 7.3	127.9	▲ 3.5	118.4	▲ 14.3	103.0	▲ 6.9	93.8	▲ 2.6	104.7	▲ 30.0	74.8	▲ 4.8	109.3	▲ 1.2
5月	128.9	9.7	136.7	6.9	142.6	20.4	106.8	3.7	96.4	2.8	149.5	42.8	79.7	6.6	118.0	8.0
6月	129.8	0.7	135.3	▲ 1.0	134.7	▲ 5.5	114.4	7.1	98.4	2.1	125.1	▲ 16.3	83.3	4.5	114.8	▲ 2.7
7月	129.8	0.0	136.5	0.9	131.4	▲ 2.4	126.0	10.1	92.3	▲ 6.2	123.6	▲ 1.2	82.0	▲ 1.6	108.4	▲ 5.6
8月	117.4	▲ 9.6	129.1	▲ 5.4	124.4	▲ 5.3	97.4	▲ 22.7	101.9	10.4	135.4	9.5	78.7	▲ 4.0	111.4	2.8
9月	130.9	11.5	133.6	3.5	133.3	7.2	131.0	34.5	95.5	▲ 6.3	181.2	33.8	84.1	6.9	109.8	▲ 1.4
10月	117.0	▲ 10.6	125.1	▲ 6.4	116.2	▲ 12.8	110.4	▲ 15.7	99.2	3.9	139.0	▲ 23.3	87.3	3.8	112.0	2.0
11月	120.9	3.3	125.8	0.6	134.4	15.7	101.7	▲ 7.9	94.4	▲ 4.8	127.4	▲ 8.3	85.6	▲ 1.9	111.2	▲ 0.7
12月	123.8	2.4	138.9	10.4	110.1	▲ 18.1	115.3	13.4	92.6	▲ 1.9	149.6	17.4	84.9	▲ 0.8	111.5	0.3
(令和6年)																
1月	108.3	▲ 12.5	114.4	▲ 17.6	120.6	9.5	92.8	▲ 19.5	86.1	▲ 7.0	163.6	9.4	74.2	▲ 12.6	99.8	▲ 10.5
2月	101.9	▲ 5.9	129.0	12.8	112.0	▲ 7.1	59.4	▲ 36.0	87.1	1.2	141.3	▲ 13.6	80.1	8.0	100.5	0.7
3月	110.3	8.2	123.8	▲ 4.0	114.0	1.8	93.2	56.9	92.8	6.5	187.1	32.4	81.6	1.9	103.7	3.2
4月	111.7	1.3	126.8	2.4	110.2	▲ 3.3	92.4	▲ 0.9	90.7	▲ 2.3	99.0	▲ 47.1	78.5	▲ 3.8	97.8	▲ 5.7
5月																
6月																

2. 岐阜県

区 分	生 産 (続 き)				個人消費									
	鋳工業指数(出荷)		鋳工業指数(在庫) (期中平均)		消費支出 (岐阜市：二人以上 世帯)		消費水準 (二人以上 世帯実質)	大型小売店販売額 (百貨店及びスーパー)			新車販売台数 (除く軽)		(軽自動車)	
	原指数	増減率	原指数	増減率	実額	増減率	指数	実額	増減率	増減率	実数	増減率	実数	増減率
単 位	2年=100	%	2年=100	%	円	%	2年=100	万円	%	%	台	%	台	%
令和3年	110.9	10.9	95.7	▲ 4.3	306,115	0.6	100.9	28,447,436	0.7	▲ 0.3	56,186	▲ 2.0	39,335	▲ 2.4
令和4年	111.2	0.3	117.1	22.4	313,314	2.4	100.5	28,379,080	▲ 0.2	▲ 0.6	51,068	▲ 9.1	37,976	▲ 3.5
令和5年	111.0	▲ 0.2	115.1	▲ 1.7	320,779	2.4	99.1	28,222,348	▲ 0.6	▲ 1.5	61,135	19.7	41,266	8.7
(令和5年)														
4～6月	106.9	0.6	112.8	▲ 1.4	317,703	7.5	98.6	6,852,235	▲ 0.6	▲ 2.4	14,145	32.2	9,065	11.9
7～9月	112.2	0.4	117.4	▲ 1.0	344,128	15.4	106.0	7,066,794	1.3	0.0	14,663	17.8	9,881	8.4
10～12月 (令和6年)	112.2	▲ 3.6	118.1	▲ 3.0	315,311	▲ 9.0	96.1	7,508,892	▲ 0.7	0.2	14,840	16.8	10,609	2.6
1～3月	102.8	▲ 8.6	116.1	3.6	271,441	▲ 11.3	82.5	6,987,866	2.8	3.8	14,447	▲ 17.4	9,035	▲ 22.9
4～6月														
(令和5年)														
4月	102.5	▲ 6.4	110.2	▲ 1.7	316,687	1.0	98.2	2,272,020	0.2	▲ 1.4	4,830	37.7	3,159	11.0
5月	102.1	5.9	112.3	▲ 1.4	361,321	22.9	112.1	2,329,752	▲ 1.1	▲ 2.9	4,197	20.7	2,838	30.4
6月	116.0	2.7	115.8	▲ 1.2	275,100	▲ 1.4	85.4	2,250,463	▲ 1.0	▲ 2.7	5,118	37.6	3,068	▲ 0.3
7月	112.3	1.4	118.1	▲ 1.7	317,458	16.3	98.0	2,400,157	1.3	0.0	4,837	16.4	3,105	1.3
8月	100.7	▲ 6.8	117.6	0.2	314,471	18.9	96.9	2,444,803	2.7	1.4	4,278	18.7	2,917	8.8
9月	123.5	6.4	116.6	▲ 1.5	400,455	12.1	123.1	2,221,834	▲ 0.2	▲ 1.5	5,548	18.4	3,859	14.4
10月	111.4	▲ 2.6	117.6	▲ 3.4	292,063	▲ 11.5	89.0	2,333,889	▲ 1.2	▲ 0.5	4,842	14.8	3,654	8.6
11月	113.2	▲ 5.5	118.9	▲ 2.5	351,235	14.9	107.0	2,325,833	0.5	1.5	5,293	17.6	3,708	2.3
12月	112.1	▲ 2.4	117.9	▲ 3.1	302,636	▲ 25.0	92.4	2,849,170	▲ 1.4	▲ 0.2	4,705	18.0	3,247	▲ 3.1
(令和6年)														
1月	95.1	▲ 0.8	116.1	2.5	265,835	▲ 14.1	80.9	2,452,433	0.8	1.7	4,101	▲ 2.7	2,709	▲ 23.4
2月	97.2	▲ 12.4	116.7	3.0	251,058	▲ 13.6	76.4	2,185,027	2.9	4.0	4,522	▲ 20.4	2,831	▲ 24.2
3月	116.2	▲ 11.2	115.5	5.3	297,430	▲ 6.4	90.3	2,350,406	5.0	6.1	5,824	▲ 23.3	3,495	▲ 21.3
4月	102.6	0.1	114.9	4.3	294,055	▲ 7.1	88.4	2,276,202	0.2	1.2	4,305	▲ 10.9	2,438	▲ 22.8
5月					278,253	▲ 23.0	83.5		▲ 0.3	1.0	4,067	▲ 3.1	2,599	▲ 8.4
6月														

2. 岐阜県

区 分	賃 金			住 宅		公共工事				建 設		物 価	
	現金給与総額 (産業計30人以上) ※増減率は指数比較			新設住宅着工戸数		公共工事請負金額 ※会計期間を4月1日～3月31日として集計 ※工事場所ベース				着工建築物床面積		消費者物価指数 (岐阜市：総合)	
単 位	実額 円	指数 2年=100	増減率 %	実数 戸	増減率 %	単月実数 千円	単月増減率 %	年度累計実数 千円	累計増減率 %	実数 ㎡	増減率 %	指数 2年=100	増減率 %
令和3年	320,404	99.6	▲ 0.4	11,364	7.5			266,714,878	▲ 1.0	2,004,589	7.3	99.8	▲ 0.2
令和4年	334,261	104.0	4.4	10,945	▲ 3.7			238,041,360	▲ 10.8	2,151,356	7.3	102.3	2.4
令和5年	335,911	104.4	0.4	9,550	▲ 12.7			232,668,314	▲ 2.3	1,525,135	▲ 29.1	105.4	3.1
(令和5年) 4～6月		105.1	▲ 0.5	2,260	▲ 18.9	92,748,913	1.3	92,748,913	1.3	370,564	▲ 37.0	105.0	3.3
7～9月		101.5	1.3	2,753	▲ 6.6	58,939,423	3.1	151,688,336	2.0	407,918	▲ 16.9	105.7	3.0
10～12月 (令和6年)		126.1	1.9	2,282	▲ 21.3	32,301,217	▲ 26.0	183,989,553	▲ 4.4	338,862	▲ 48.1	106.6	2.3
1～3月		89.1	5.1	2,150	▲ 4.7	48,678,761	6.6	232,668,314	▲ 2.3	395,569	▲ 3.0	106.8	2.3
4～6月													
(令和5年) 4月	279,470	86.8	▲ 1.4	743	▲ 17.4	43,411,338	▲ 2.0	43,411,338	▲ 2.0	128,751	▲ 18.7	105.1	3.5
5月	279,908	87.0	1.5	782	▲ 14.0	27,240,820	▲ 5.4	70,652,158	▲ 3.3	118,894	▲ 10.8	105.0	3.3
6月	455,565	141.6	▲ 1.0	735	▲ 24.8	22,096,754	19.4	92,748,913	1.3	122,919	▲ 58.5	105.0	3.2
7月	428,324	133.1	6.5	889	3.7	15,918,305	2.3	108,667,219	1.4	143,778	▲ 24.8	105.5	3.4
8月	275,601	85.6	▲ 1.3	911	▲ 18.7	16,135,384	6.1	124,802,603	2.0	109,633	▲ 22.2	105.7	3.1
9月	276,369	85.9	▲ 3.5	953	▲ 1.7	26,885,732	1.8	151,688,336	2.0	154,507	▲ 2.6	105.8	2.6
10月	278,863	86.6	0.7	817	▲ 19.5	12,300,942	▲ 41.8	163,989,279	▲ 3.5	122,927	▲ 29.7	106.7	2.5
11月	294,056	91.4	▲ 2.2	830	▲ 11.9	9,765,962	▲ 13.6	173,755,242	▲ 4.1	113,698	▲ 26.4	106.6	2.3
12月	644,926	200.4	4.4	635	▲ 32.5	10,234,311	▲ 8.6	183,989,553	▲ 4.4	102,237	▲ 68.3	106.5	2.2
(令和6年) 1月	282,874	87.9	5.6	513	▲ 19.8	11,359,085	0.1	195,348,638	▲ 4.1	95,175	▲ 5.1	106.8	1.8
2月	276,014	85.8	3.1	904	28.2	16,804,733	28.1	212,153,372	▲ 2.2	182,309	21.2	106.7	2.6
3月	300,807	93.5	7.1	733	▲ 19.5	20,514,941	▲ 3.2	232,668,314	▲ 2.3	118,085	▲ 24.9	107.0	2.6
4月	290,570	90.3	4.9	890	19.8	46,742,149	7.7	46,742,149	7.7	160,170	24.4	107.8	2.6
5月				591	▲ 24.4	35,154,088	29.0	81,896,237	15.9	112,847	▲ 5.1	108.0	2.8
6月													

2. 岐阜県

区 分	雇用・労働													
	有効求人倍率 (季調済, 除学卒, 含パート)	新規求人倍率 (季調済, 除学卒, 含パート)	月間有効求職者数 (除学卒、含パート) 原数値		月間有効求人数 (除学卒、含パート) 原数値		完全失業率 (モデル推計値)	雇用保険受給者		常用雇用 (製造業30人以上)		所定外労働時間 (製造業30人以上)		
			実数 人	増減率 %	実数 人	増減率 %		実数 人	増減率 %	指数 2年=100	増減率 %	実数 時間	指数 2年=100	増減率 %
単 位	倍	倍	人	%	人	%	%	人	%	2年=100	%	時間	2年=100	%
令和3年	1.43	2.51	28,577	3.0	40,743	5.7	1.9	6,496	▲ 5.5	98.1	▲ 1.9	17.1	125.9	26.0
令和4年	1.64	2.82	27,437	▲ 4.0	45,054	10.6	1.6	5,788	▲ 10.9	105.3	7.3	17.0	124.8	▲ 0.9
令和5年	1.59	2.66	28,064	2.3	44,661	▲ 0.9	1.8	6,184	6.8	101.5	▲ 3.6	14.8	109.1	▲ 12.6
(令和5年) 4～6月	1.58	2.65	29,357	1.5	43,329	▲ 2.6	1.9	5,921	6.2	102.3	▲ 4.3		104.9	▲ 15.3
7～9月	1.57	2.62	28,047	2.7	43,598	▲ 3.7	1.8	6,927	9.2	100.0	▲ 4.0		104.4	▲ 14.6
10～12月 (令和6年)	1.57	2.64	27,590	4.3	44,736	▲ 1.5	1.5	6,378	10.4	100.2	▲ 3.6		112.5	▲ 10.4
1～3月	1.58	2.73	27,743	1.8	46,192	▲ 1.7	1.8	5,912	7.3	104.1	0.7		103.4	▲ 9.9
4～6月														
(令和5年) 4月	1.58	2.54	29,413	2.1	43,732	▲ 1.3		5,405	3.1	106.3	▲ 0.6	15.7	115.4	▲ 15.6
5月	1.59	2.73	29,634	1.8	43,184	▲ 1.5		6,020	8.4	100.3	▲ 6.1	13.4	98.5	▲ 13.0
6月	1.58	2.68	29,025	0.7	43,072	▲ 4.8		6,339	6.9	100.4	▲ 6.2	13.7	100.7	▲ 17.0
7月	1.57	2.62	27,957	1.0	43,166	▲ 4.5		6,798	10.8	100.7	▲ 5.2	14.7	108.1	▲ 13.0
8月	1.57	2.64	27,890	2.6	43,603	▲ 3.3		7,241	10.2	99.5	▲ 6.6	13.2	97.1	▲ 13.1
9月	1.57	2.59	28,295	4.6	44,025	▲ 3.2		6,743	6.7	99.9	0.3	14.7	108.1	▲ 17.4
10月	1.58	2.78	28,621	4.8	45,294	▲ 0.9		6,645	11.5	100.3	▲ 5.2	15.2	111.8	▲ 11.1
11月	1.56	2.66	27,782	3.9	44,755	▲ 1.8		6,474	11.2	100.0	▲ 5.4	15.5	114.0	▲ 5.5
12月	1.56	2.47	26,367	4.1	44,159	▲ 1.9		6,014	8.2	100.2	0.1	15.2	111.8	▲ 14.1
(令和6年) 1月	1.57	2.82	26,853	3.2	45,523	▲ 3.0		6,107	7.8	104.8	2.3	12.8	94.1	▲ 16.4
2月	1.58	2.72	27,919	2.1	47,022	▲ 0.4		5,914	9.9	103.7	▲ 0.3	15.2	111.8	▲ 4.9
3月	1.60	2.65	28,456	0.1	46,030	▲ 1.6		5,715	4.3	103.7	0.0	14.2	104.4	▲ 6.6
4月	1.58	2.57	29,935	1.8	44,240	1.2		5,953	10.1	104.7	▲ 1.5	14.6	107.4	▲ 5.8
5月	1.57	2.76	30,464	2.8	43,876	1.6		6,541	8.7					
6月														

2. 岐阜県

区 分	企業倒産				金融			
	企業倒産件数 (負債総額 1 千万円以上)		負債総額 (負債総額 1 千万円以上)		預金残高 (国内銀行)		貸出残高 (国内銀行)	
	実数	増減率	実額	増減率	実額	増減率	実額	増減率
単 位	件	%	百万円	%	億円	%	億円	%
令和3年	102	▲ 26.0	23,477	37.0	88,476	2.8	33,374	▲ 2.1
令和4年	99	▲ 2.9	17,195	▲ 26.7	89,623	1.3	34,373	3.0
令和5年	137	38.3	18,471	7.4	90,225	0.7	35,424	3.1
(令和5年)								
4～6月	40	37.9	7,352	142.0	91,310	0.7	34,690	3.8
7～9月	38	52.0	5,067	52.9	89,784	0.7	35,180	4.7
10～12月	34	41.6	3,226	▲ 4.0	90,225	0.7	35,424	3.1
(令和6年)								
1～3月	27	8.0	2,883	2.0	90,802	0.9	35,864	3.4
4～6月	32	▲ 20.0	2,983	▲ 59.4				
(令和5年)								
4月	10	▲ 28.5	2,140	▲ 10.3	90,794	1.2	34,827	4.7
5月	15	200.0	3,718	1303.0	90,525	1.0	34,641	3.9
6月	15	50.0	1,494	287.0	91,310	0.7	34,690	3.8
7月	14	100.0	2,421	543.8	90,135	0.1	34,644	3.7
8月	11	22.2	1,190	▲ 23.4	89,987	0.5	34,829	3.7
9月	13	44.4	1,456	5.4	89,784	0.7	35,180	4.7
10月	14	55.5	2,345	88.2	89,622	0.8	35,074	4.4
11月	10	66.6	607	▲ 40.9	89,637	0.7	35,135	4.6
12月	10	11.1	274	▲ 74.7	90,225	0.7	35,424	3.1
(令和6年)								
1月	10	100.0	1,302	502.7	89,817	0.6	35,444	2.8
2月	6	▲ 14.2	138	▲ 76.2	89,794	0.6	35,586	2.8
3月	11	▲ 15.3	1,443	▲ 28.9	90,802	0.9	35,864	3.4
4月	7	▲ 30.0	186	▲ 91.3	91,536	0.8	35,633	2.3
5月	12	▲ 20.0	1,772	▲ 52.3	91,172	0.7	35,615	2.8
6月	13	▲ 13.3	1,025	▲ 31.3				

2. 岐阜県

2-2. 主要業種生産指数（原指数、前年同月比増減率）

区 分	鉱工業指数(生産) (R2=100)															
	鉱工業総合															
	製造工業															
	10000.0		9997.1		1165.4		4329.3		汎用 1736.8		電気機械 1170.9		輸送機械 1421.6		窯業土石製品工業 1073.0	
ウエイト	10000.0		9997.1		1165.4		4329.3		1736.8		1170.9		1421.6		1073.0	
令和3年	112.2	12.2	112.2	12.2	107.3	7.3	120.9	20.9	116.9	16.9	148.6	48.6	103.0	3.0	98.3	▲ 1.7
令和4年	114.7	2.2	114.7	2.2	105.1	▲ 2.1	125.2	3.6	129.3	10.6	154.3	3.8	96.1	▲ 6.7	97.6	▲ 0.7
令和5年	112.9	▲ 1.6	112.9	▲ 1.6	112.2	6.8	123.9	▲ 1.0	131.6	1.8	132.1	▲ 14.4	107.8	12.2	96.0	▲ 1.6
(令和5年)																
1～3月	113.2	0.7	113.2	0.7	107.5	2.3	129.3	4.1	134.1	4.0	141.4	▲ 2.6	113.4	12.2	94.8	▲ 3.4
4～6月	110.4	▲ 0.4	110.4	▲ 0.4	110.7	9.9	120.7	2.3	131.4	4.0	131.2	▲ 10.5	98.9	17.5	96.7	▲ 1.9
7～9月	114.2	▲ 1.8	114.2	▲ 1.8	112.6	6.0	124.2	▲ 3.0	130.3	▲ 0.5	132.9	▲ 21.4	109.6	20.7	93.5	▲ 0.7
10～12月	113.9	▲ 4.4	113.9	▲ 4.4	117.9	8.9	121.5	▲ 6.8	130.6	▲ 0.3	123.0	▲ 21.5	109.2	1.0	98.8	▲ 0.5
(令和6年)																
1～3月	105.7	▲ 6.6	105.7	▲ 6.6	100.9	▲ 6.1	110.5	▲ 14.5	125.1	▲ 6.7	111.6	▲ 21.1	91.8	▲ 19.0	88.8	▲ 6.3
(令和5年)																
1月	99.3	▲ 3.6	99.3	▲ 3.6	96.0	▲ 0.6	113.0	▲ 0.6	120.4	0.6	140.4	▲ 13.9	81.4	23.9	86.7	▲ 1.4
2月	111.5	3.0	111.5	3.0	102.8	0.5	126.8	7.3	132.7	6.7	143.4	12.6	105.8	2.6	92.7	▲ 4.2
3月	128.8	2.2	128.8	2.2	123.7	6.3	148.1	5.3	149.2	4.6	140.3	▲ 3.2	153.1	13.8	105.0	▲ 4.3
4月	105.2	▲ 6.8	105.2	▲ 6.8	109.9	4.4	113.3	▲ 6.6	126.1	▲ 3.5	119.5	▲ 19.6	92.5	6.1	97.0	▲ 5.4
5月	107.3	5.7	107.3	5.7	103.5	15.4	117.7	5.1	126.2	10.9	139.5	▲ 8.5	89.4	17.0	90.5	0.6
6月	118.6	0.4	118.6	0.4	118.6	10.6	131.1	8.6	142.0	5.6	134.7	▲ 2.9	114.7	28.7	102.5	▲ 0.8
7月	114.0	▲ 2.7	114.0	▲ 2.7	115.4	7.2	127.6	▲ 1.5	136.2	5.3	136.7	▲ 24.6	109.6	25.4	93.9	▲ 5.2
8月	103.7	▲ 7.2	103.7	▲ 7.2	106.0	7.8	110.7	▲ 8.4	116.6	▲ 2.3	127.2	▲ 22.6	89.9	3.3	89.6	3.7
9月	124.8	4.1	124.8	4.1	116.3	3.2	134.3	0.5	138.1	▲ 4.1	134.9	▲ 16.4	129.3	31.9	97.1	0.1
10月	113.4	▲ 3.6	113.4	▲ 3.6	120.9	18.5	120.1	▲ 9.6	125.6	▲ 4.3	126.9	▲ 24.8	107.7	2.4	103.2	4.7
11月	116.0	▲ 5.1	116.0	▲ 5.1	120.7	4.6	124.8	▲ 6.4	129.3	▲ 5.3	136.4	▲ 9.2	109.8	▲ 4.8	101.1	▲ 1.7
12月	112.4	▲ 4.6	112.4	▲ 4.6	112.0	4.3	119.6	▲ 4.3	136.9	9.4	105.6	▲ 29.9	110.1	6.1	92.2	▲ 4.6
(令和6年)																
1月	97.5	▲ 1.8	97.5	▲ 1.8	90.3	▲ 5.9	103.2	▲ 8.7	111.7	▲ 7.2	109.1	▲ 22.3	88.1	8.2	77.3	▲ 10.8
2月	103.0	▲ 7.6	103.0	▲ 7.6	102.5	▲ 0.3	103.7	▲ 18.2	129.3	▲ 2.6	110.4	▲ 23.0	66.9	▲ 36.8	90.9	▲ 1.9
3月	116.5	▲ 9.5	116.5	▲ 9.5	109.9	▲ 11.2	124.6	▲ 15.9	134.3	▲ 10.0	115.4	▲ 17.7	120.3	▲ 21.4	98.3	▲ 6.4
4月	104.3	▲ 0.9	104.3	▲ 0.9	109.6	▲ 0.3	111.5	▲ 1.6	129.1	2.4	111.9	▲ 6.4	89.7	▲ 3.0	94.9	▲ 2.2

2. 岐阜県

(単位：%)

区 分	鉱工業指数(生産) (R2=100) (続き)									
	化学工業		プラスチック製品工業		パルプ・紙・紙加工品工業		繊維工業		食料品	
ウエイト	766.2		898.7		382.9		273.8		170.3	
令和3年	104.8	4.8	109.5	9.5	101.8	1.8	99.4	▲ 0.6	94.0	▲ 6.0
令和4年	115.5	10.2	113.7	3.8	100.9	▲ 0.9	104.0	4.6	87.9	▲ 6.5
令和5年	137.1	18.7	81.4	▲ 28.4	97.6	▲ 3.3	110.4	6.2	75.1	▲ 14.6
(令和5年)										
1～3月	121.0	38.0	77.8	▲ 31.0	99.8	▲ 2.4	108.6	4.8	75.0	▲ 12.3
4～6月	125.8	10.7	78.6	▲ 31.6	97.0	▲ 2.6	109.6	12.1	76.7	▲ 15.3
7～9月	156.5	25.8	81.5	▲ 28.5	98.6	▲ 2.7	107.6	2.7	75.6	▲ 13.6
10～12月	144.9	6.4	87.7	▲ 22.5	94.9	▲ 5.6	115.8	5.4	73.1	▲ 16.9
(令和6年)										
1～3月	158.2	30.7	77.8	0.0	96.0	▲ 3.8	104.0	▲ 4.2	73.9	▲ 1.5
(令和5年)										
1月	87.0	12.5	70.3	▲ 32.3	96.3	▲ 3.4	100.5	▲ 1.6	67.8	▲ 5.8
2月	120.8	50.6	78.9	▲ 28.5	97.5	▲ 1.0	107.3	8.7	79.0	▲ 15.1
3月	155.2	47.1	84.2	▲ 32.0	105.5	▲ 2.9	118.1	7.3	78.3	▲ 14.4
4月	100.4	15.7	76.2	▲ 37.6	97.8	▲ 6.0	110.1	6.0	80.4	▲ 16.8
5月	142.9	65.2	72.8	▲ 29.0	94.7	▲ 4.1	103.3	21.2	68.7	▲ 14.8
6月	134.2	▲ 19.9	86.8	▲ 27.5	98.4	2.4	115.4	10.5	80.9	▲ 14.5
7月	114.3	10.3	86.0	▲ 28.6	97.9	▲ 2.2	111.1	▲ 0.2	79.0	▲ 15.9
8月	137.5	▲ 12.2	72.0	▲ 30.0	98.1	▲ 2.6	101.9	6.1	67.0	▲ 14.4
9月	217.8	92.6	86.4	▲ 27.2	99.8	▲ 3.1	109.7	2.5	80.7	▲ 10.7
10月	139.3	23.3	90.0	▲ 20.6	87.7	▲ 6.4	115.6	6.7	44.8	▲ 49.5
11月	137.7	7.5	90.5	▲ 24.6	98.8	▲ 8.1	119.8	3.5	84.6	▲ 6.0
12月	157.7	▲ 5.9	82.6	▲ 22.2	98.2	▲ 2.1	111.9	5.9	90.0	5.8
(令和6年)										
1月	151.6	74.3	69.3	▲ 1.4	92.0	▲ 4.5	98.9	▲ 1.6	62.2	▲ 8.3
2月	152.4	26.2	78.4	▲ 0.6	95.9	▲ 1.6	104.2	▲ 2.9	78.0	▲ 1.3
3月	170.5	9.9	85.6	1.7	100.0	▲ 5.2	108.9	▲ 7.8	81.5	4.1
4月	100.7	0.3	81.6	7.1	96.5	▲ 1.3	100.2	▲ 9.0	87.1	8.3

《 主要指標の全国比較 》 参 考

○ 鉱工業指数（生産）（原指数、前年同月比、％）

	R6年2月	3月	4月	5月	6月
岐阜県	▲ 7.6 (▲1.2)	▲ 9.5 (7.1)	▲ 0.9 (▲5.1)	—	—
全 国	▲ 3.9 (▲0.6)	▲ 6.2 (4.4)	▲ 1.8 (▲0.9)	0.3 (2.8)	—

() は季節調整済指数の前月比。

○ 大型小売店販売額（百貨店・スーパー、既存店ベース、前年同月比、％）

	R6年2月	3月	4月	5月	6月
岐阜県	4.0 (2.9)	6.1 (5.0)	1.2 (0.2)	1.0 (▲0.3)	—
全 国	7.2 (7.6)	6.5 (6.9)	2.7 (3.0)	4.1 (4.4)	—

() は全店舗ベース。

○ 新車販売台数（軽を除く、前年同月比、％）

	R6年2月	3月	4月	5月	6月
岐阜県	▲ 20.4	▲ 23.3	▲ 10.9	▲ 3.1	—
全 国	▲ 16.0	▲ 19.9	▲ 5.7	▲ 2.4	▲ 7.0

出所：日本自動車販売協会連合会

○ 新設住宅着工戸数（前年同月比、％）

	R6年2月	3月	4月	5月	6月
岐阜県	28.2	▲ 19.5	19.8	▲ 24.4	—
全 国	▲ 8.2	▲ 12.8	13.9	▲ 5.3	—

○ 公共工事請負金額（前年同月比、％）

	R6年2月	3月	4月	5月	6月
岐阜県	28.1	▲ 3.2	7.7	29.0	—
全 国	▲ 0.7	6.2	18.8	12.3	—

出所：東日本建設業保証(株)「公共工事前払金保証統計」

○ 有効求人倍率（倍）

	R6年2月	3月	4月	5月	6月
岐阜県	1.58	1.60	1.58	1.57	—
全 国	1.26	1.28	1.26	1.24	—

○ 完全失業率（％）

	R6年2月	3月	4月	5月	6月
岐阜県	1.8	1.8	—	—	—
全 国	2.6	2.6	2.6	2.6	—

岐阜県は四半期のモデル推計値

○ 企業倒産件数（前年同月比、％）

	R6年2月	3月	4月	5月	6月
岐阜県	▲ 14.2	▲ 15.3	▲ 30.0	▲ 20.0	▲ 13.3
全 国	23.3	11.9	28.3	42.9	6.4

出所：東京商工リサーチ（負債総額1千万円以上）