

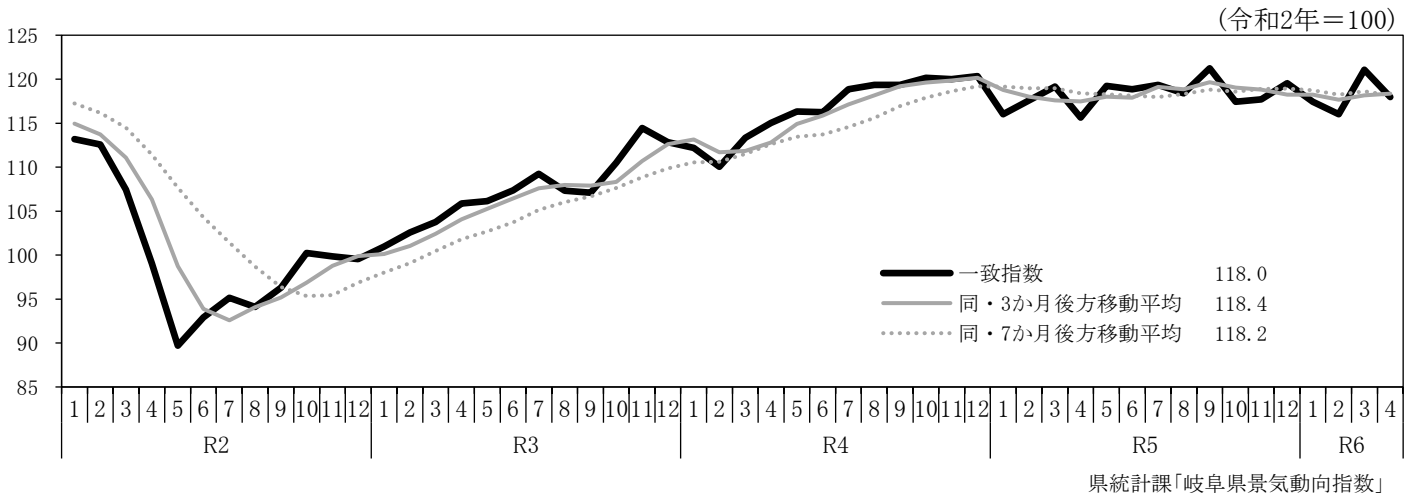
# 主な経済指標の動き

令和6年7月22日

令和6年7月12日時点で公表されている、国、岐阜県の主要な経済指標を収集し、別添のとおり一覧表に取りまとめた。主な経済指標の動きは以下のとおりである。

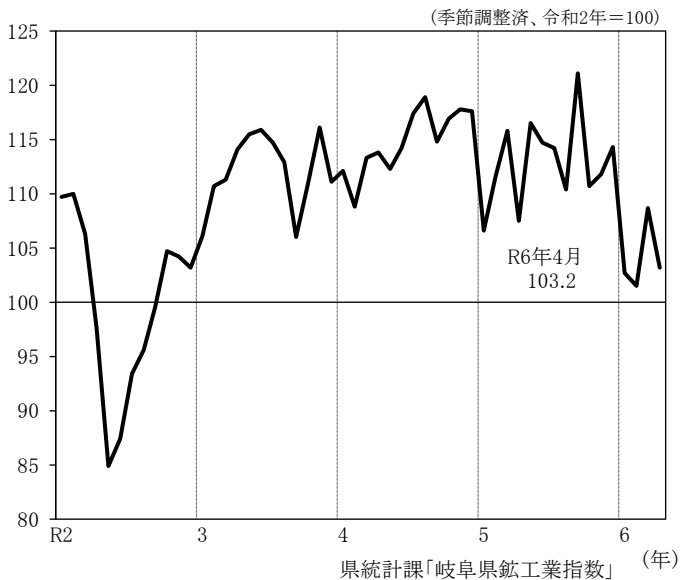
- (1) 令和6年4月の景気動向指数(CI一致指数)は2か月ぶりに下降した。
- (2) 令和6年4月の鉱工業指数(生産)は、2か月ぶりに前月を下回った。
- (3) 個人消費のうち、令和6年5月の大型小売店販売額は5か月ぶりに前年同月を下回った。  
令和6年5月の新車販売台数(軽自動車を除く)は、5か月連続で前年同月を下回った。
- (4) 令和6年5月の消費者物価指数の総合は、32か月連続で前年同月を上回った。
- (5) 令和6年5月の有効求人倍率は2か月連続で低下し、新規求人倍率は4か月ぶりに上昇した。

## (1) 景気動向指数(CI一致指数)

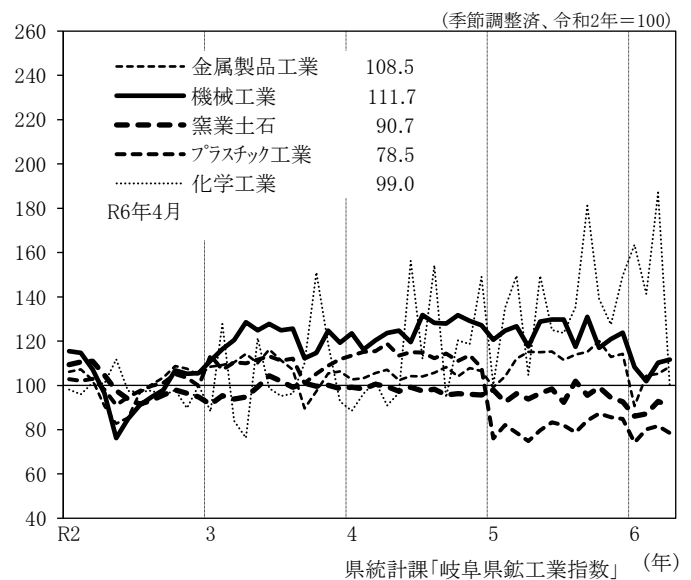


## (2) 生産

### 鉱工業指数(生産)(岐阜県)



### 主要業種生産指数(岐阜県)



季節調整指数(令和2年=100)の前月比(%)

主要業種	R5年12月	R6年1月	2月	3月	4月
鉱工業指数(生産)	2.2	▲ 10.1	▲ 1.2	7.1	▲ 5.1
金属製品工業	1.2	▲ 20.6	15.0	0.9	3.1
機械工業	2.4	▲ 12.5	▲ 5.9	8.2	1.3
汎用機械工業	10.4	▲ 17.6	12.8	▲ 4.0	2.4
電気機械工業	▲ 18.1	9.5	▲ 7.1	1.8	▲ 3.3
輸送機械工業	13.4	▲ 19.5	▲ 36.0	56.9	▲ 0.9
窯業・土石製品工業	▲ 1.9	▲ 7.0	1.2	6.5	▲ 2.3
化学工業	17.4	9.4	▲ 13.6	32.4	▲ 47.1
プラスチック製品工業	▲ 0.8	▲ 12.6	8.0	1.9	▲ 3.8

(3) 個人消費

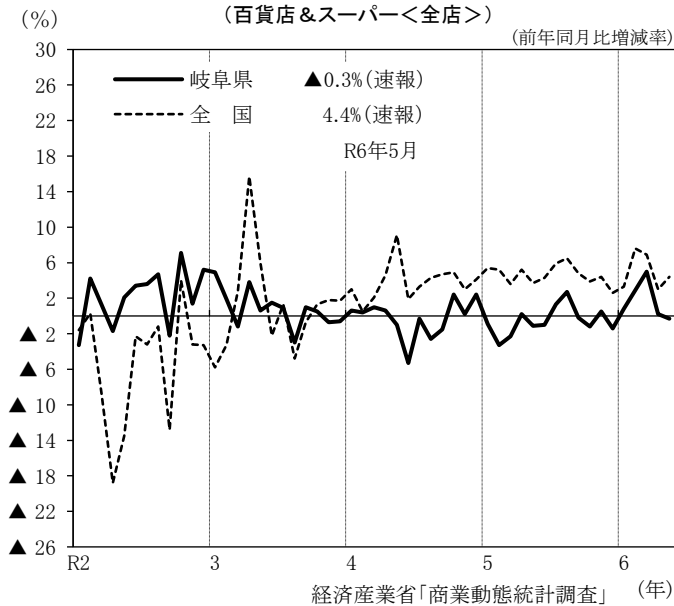
(前年同月比:%)

	R6年1月	2月	3月	4月	5月
大型小売店販売額(百貨店及びスーパー<全店>)	0.8	2.9	5.0	0.2	▲ 0.3
新車販売台数(軽自動車を除く)	▲ 2.7	▲ 20.4	▲ 23.3	▲ 10.9	▲ 3.1
新車販売台数(軽自動車)	▲ 23.4	▲ 24.2	▲ 21.3	▲ 22.8	▲ 8.4
新車販売台数合計	▲ 12.1	▲ 21.9	▲ 22.5	▲ 15.6	▲ 5.2
新設住宅着工戸数	▲ 19.8	28.2	▲ 19.5	19.8	▲ 24.4

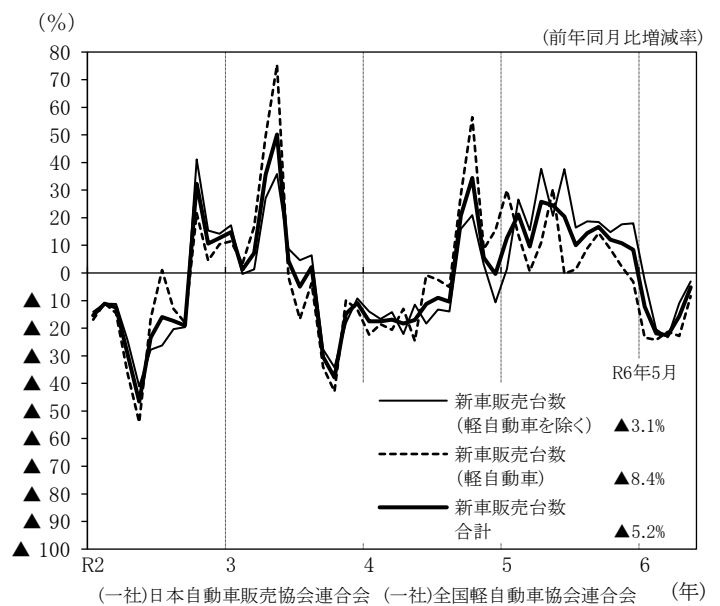
(4) 物価(消費者物価指数:岐阜市)

	R6年1月	2月	3月	4月	5月
総合指数	106.8	106.7	107.0	107.8	108.0
前月比(%)	0.2	▲ 0.1	0.3	0.8	0.1
前年同月比(%)	1.8	2.6	2.6	2.6	2.8

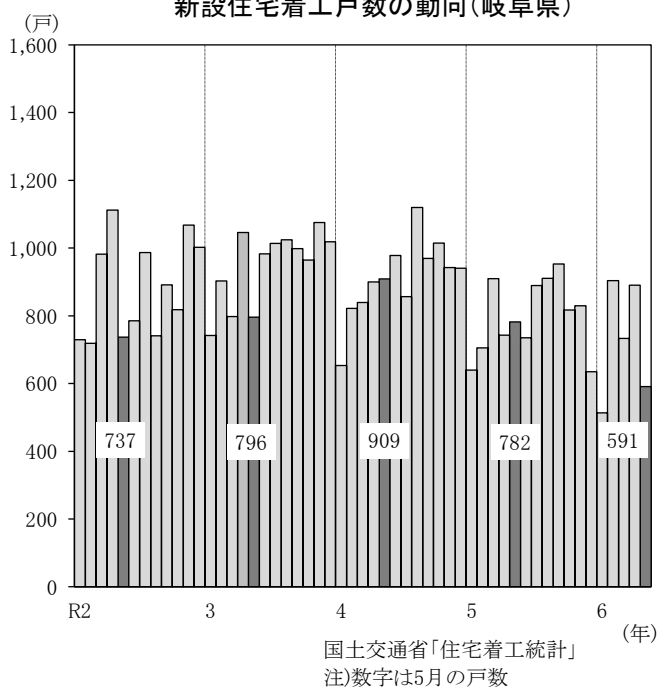
大型小売店販売額の推移  
(百貨店&スーパー<全店>)



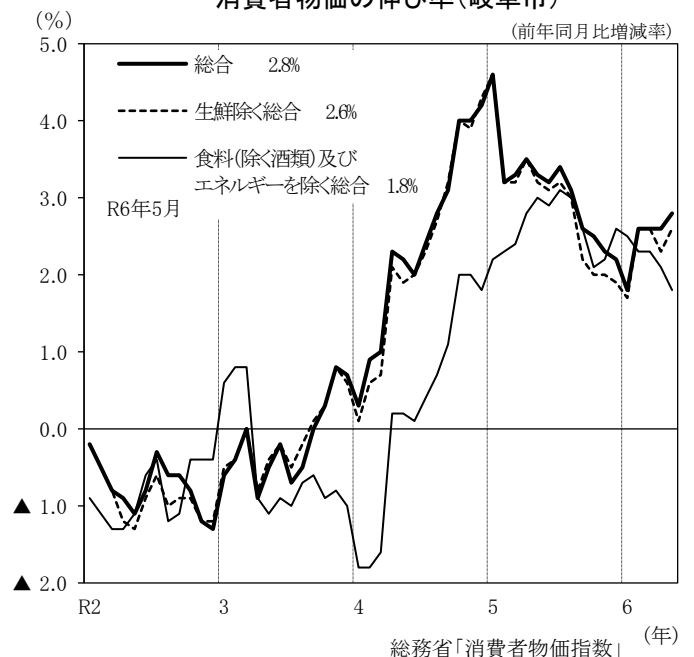
新車販売台数の動向(岐阜県)



新設住宅着工戸数の動向(岐阜県)



消費者物価の伸び率(岐阜市)

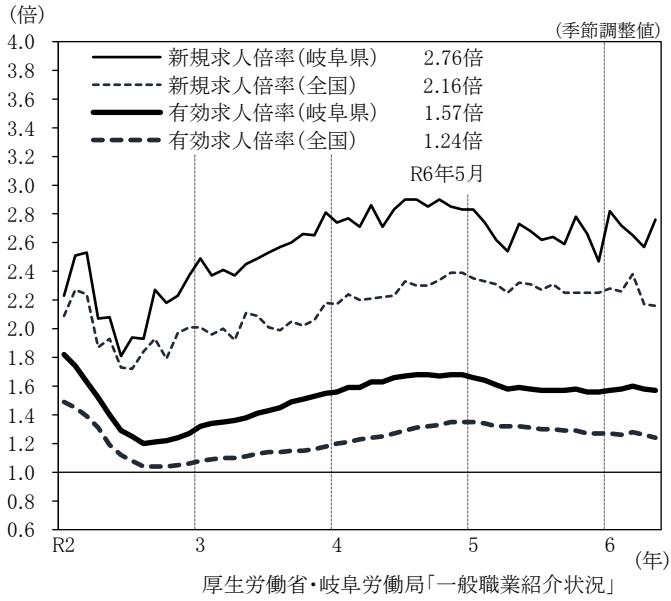


(5)雇用

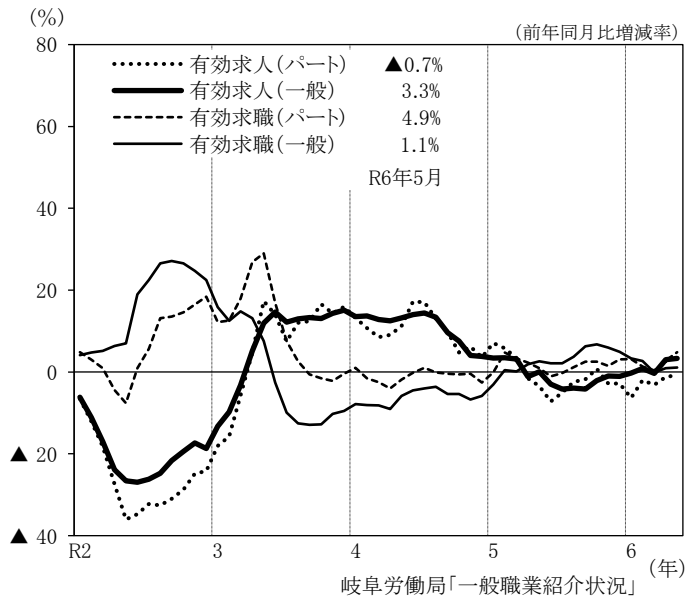
	R6年1月	2月	3月	4月	5月
新規求人倍率(倍)	2.82	2.72	2.65	2.57	2.76
有効求人倍率(倍)	1.57	1.58	1.60	1.58	1.57
雇用保険受給者実人員 ※	7.8	9.9	4.3	10.1	8.7
完全失業率(モデル推計値)(%)	1.8	1.8	1.8	-	-
現金給与総額(調査産業計30人以上事業所) ※	5.6	3.1	7.1	4.9	-
総実労働時間(製造業30人以上事業所) ※	▲ 2.5	0.8	▲ 0.2	▲ 2.7	-
所定外労働時間(製造業30人以上事業所) ※	▲ 16.4	▲ 4.9	▲ 6.6	▲ 5.8	-

※は前年同月比(%)

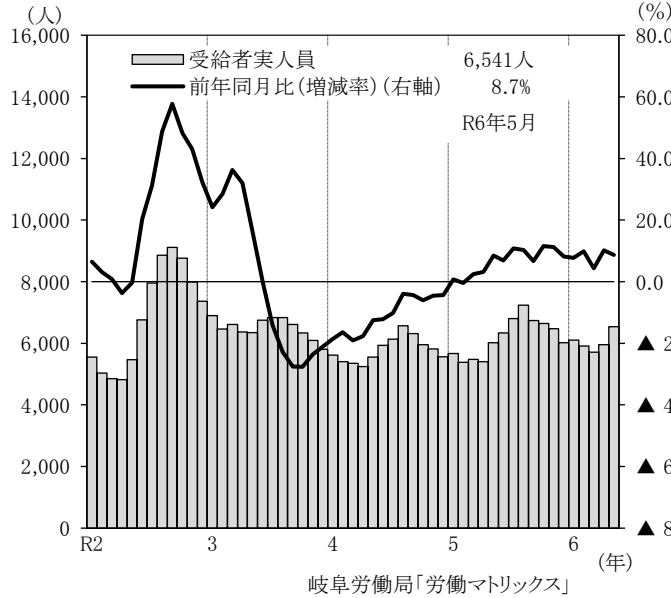
有効求人倍率と新規求人倍率の推移



一般・パート別有効求人・有効求職者数の推移(岐阜県)



雇用保険受給者実人員の推移(岐阜県)



完全失業率の推移

