



岐阜県政記者クラブ加盟社 各位

令和6年7月11日(木) 岐阜県発表資料			
担当課	担当	担当者	電話番号
岐阜県美術館	学芸係 教育普及係	廣江 泰孝 後藤 正行	代表 058-271-1313 FAX 058-271-1315

「清流の国ぎふ」文化祭2024 皇居三の丸尚蔵館特別協力

## 『PARALLEL MODE: 山本芳翠—多彩なるヴィジュアル・イメージ—』 を開催します

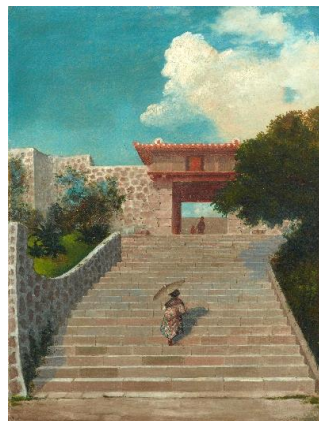
このたび岐阜県美術館では、19世紀後半から20世紀初頭にかけてフランスと日本を舞台に活躍した岐阜出身の洋画家山本芳翠を紹介する展覧会「PARALLEL MODE: 山本芳翠」を開催します。本展覧会は、国立博物館収蔵品貸与促進事業の活用とともに、山本芳翠作品の日本最多収蔵館でもある皇居三の丸尚蔵館の地方展開の一つとして、同館全面協力のもと、今年度秋に岐阜県で開催する国民文化祭(「清流の国ぎふ」文化祭2024)の事業のひとつとして、岐阜県美術館と文化庁の主催により開催します。

日本洋画の素地を築いた山本芳翠(1850~1906)は、美濃国恵那郡野志村(現・岐阜県恵那市明智町)生まれの近代洋画家です。五姓田芳柳(1827~1892)に学び、のちフランスで本格的な油彩画技法を身に付けました。帰国後の活動は明治美術会や白馬会などの美術団体結成、日清・日露戦争への従軍画家としての参加、演劇等他の芸術分野との交流など、西洋の油彩画技術を社会の様々な場面で利用した多彩なものでした。本展覧会は、約30年ぶりの大回顧展として、国内外各所蔵者の協力により、初期から晩年までの代表作が一堂に会します。

- 1 会期 令和6年9月27日(金)~12月8日(日) 10:00~18:00  
 ※10月18日(金)、11月15日(金)は20:00まで開館  
 ※展示室の入場は、閉館の30分前まで  
 ※休館日:毎週月曜日(祝・休日の場合は翌平日)

- 2 場所 岐阜県美術館(岐阜市宇佐4-1-22) 展示室1・2

- 3 観覧料 一般:1,200円(1,100円)  
 大学生:1,000円(900円)  
 高校生以下無料、( )内は20名以上の団体料金  
 ※身体障害者手帳、療育手帳、精神障害者保健福祉手帳、特定医療費(指定難病)受給者証の交付を受けている方とその付き添いの方(1名まで)は無料  
 【山本芳翠展/オディロン・ルドン展 共通券】  
 一般:2,000円 大学生:1,600円  
 ※共通券は団体割引なし



山本芳翠《琉球中城之東門》1888年  
皇居三の丸尚蔵館収蔵

### ■ 主な出品作品

- ・《勾当内侍月詠之図》皇居三の丸尚蔵館収蔵
- ・《唐家屯月下之歩哨》皇居三の丸尚蔵館収蔵
- ・《月夜虎》東京国立博物館収蔵
- ・《西洋婦人像》東京藝術大学収蔵
- ・《裸婦》(重要文化財)岐阜県美術館収蔵
- ・《浦島》岐阜県美術館収蔵



山本芳翠《裸婦》1880年頃 岐阜県美術館収蔵  
【重要文化財】

本資料に関するお問い合わせ



〒500-8368 岐阜市宇佐4-1-22

TEL 058-271-1313(代表) FAX 058-271-1315

URL: <https://kenbi.pref.gifu.lg.jp>

美術館の情報を  
発信しています



県美術館  
Webサイト



Facebook



Instagram



X

E-mail: [kouhougifukenbi@govt.pref.gifu.jp](mailto:kouhougifukenbi@govt.pref.gifu.jp)