

令和5年度 建設工事等に伴う事故発生件数(建設4部)について

2024.3末現在

1. 月別事故発生状況 斜数字: 死亡事故発生月

年度	4月	5月	6月	7月	8月	9月	10月	11月	12月	1月	2月	3月	合計
H30年度	7	1	2	7	7	2	4	2	1	5	6	1	45
R元年度	3	4	4	1	2	3	6	1	5	2	4	4	39
R2年度	4	4	2	3	10	1	0	5	1	4	8	4	46
R3年度	5	6	9	5	6	3	6	2	5	7	3	7	64
R4年度	4	4	6	3	5	1	5	2	4	7	2	1	44
R5年度	4	4	5	12	7	8	4	6	10	4	6	1	71

H30-R4 平均	4.6	3.8	4.6	3.8	6.0	2.0	4.2	2.4	3.2	5.0	4.6	3.4	47.6
-----------	-----	-----	-----	-----	-----	-----	-----	-----	-----	-----	-----	-----	------

【県土・都市部】	3	3	4	9	6	4	4	6	7	3	4	1	54
(事故種類別)													
業者人身			1	4	2		2	2	3	1	2		17
業者物損		1		1							1		3
公衆人身								1	1				2
公衆物損	3	2	3	4	4	4	2	3	3	2	1	1	32
(原因別)													
(墜落・転落)				1			1		2				4
(建設機械)		1		1	1			1	2				6
(立木処理)													0
(交通事故)	1			1			1			2	1		6
(架空線)	1	1	1			1		1				1	6
(埋設物)	1		2	2		1	1						7
(転倒)			1	1	1			2					5
(草刈・除草)		1		2	4	1		1	1				10
(飛来物・落下物)						1							1
(工具・資材)								1	1	1	1		4
(挟み込み)				1			1				1		3
(火災)													0
(流出)													0
(その他)									1		1		2

【農政・林政部】	1	1	1	3	1	4	0	0	3	1	2	0	17
(事故種類別)													
業者人身	1			2	1	3				1	2		10
業者物損						1							1
公衆人身													0
公衆物損		1	1	1					3				6
(原因別)													
(墜落・転落)						1					1		2
(建設機械)		1				2			1	1			5
(立木処理)													0
(交通事故)													0
(架空線)			1						2				3
(埋設物)													0
(転倒)				1									1
(草刈・除草)				1									1
(飛来物・落下物)													0
(工具・資材)				1	1						1		3
(挟み込み)	1												1
(火災)													0
(流出)													0
(その他)						1							1

2. 月別事故発生状況(累計) および 年間事故発生率

年度	4月	5月	6月	7月	8月	9月	10月	11月	12月	1月	2月	3月	発生率
H30年度	7	8	10	17	24	26	30	32	33	38	44	45	1.6%
R元年度	3	7	11	12	14	17	23	24	29	31	35	39	1.4%
R2年度	4	8	10	13	23	24	24	29	30	34	42	46	1.3%
R3年度	5	11	20	25	31	34	40	42	47	54	57	64	1.8%
R4年度	4	8	14	17	22	23	28	30	34	41	43	44	1.5%
R5年度	4	8	13	25	32	40	44	50	60	64	70	71	2.4%

※事故発生率は当該年度に稼働していた工事件数を基に算出

3. 事故発生状況内訳表

(1) 発生形態別 (うち死亡事故数)

項目	H30	R1	R2	R3	R4	R5
墜落・転落	5	2	9	8	5	6
建設機械	3	3	4 (2)	10	2	11
立木処理	1	3	0	5	4	0
交通事故	4	1	6	5	3	6
架空線	5	12	9	6	5	9
埋設物	9	6	5	10	6	7
転倒	1	3	5	4	3	6
草刈・除草	3	0	0	2	5	11
飛来物・落下物	4	5	3	4	3	1
工具・資材	5	3	3	4	3	7
挟み込み	0	0	1	4	1	4
火災	1	0	1	1	1	0
流出	0	0	0	1	1	0
その他	4	1	0	0	2	3
計	45	39	46 (2)	64	44	71

(2) 土木事務所発注分(本庁・建築含む)

項目	H30	R1	R2	R3	R4	R5
発生件数	36	30	35	51	33	54
内 人身事故(死亡事故数)	15	9	19 (1)	29	15	19
事故発生率	1.3 %	1.1 %	1.2 %	1.7 %	1.4 %	2.3 %

(3) 農林事務所発注分

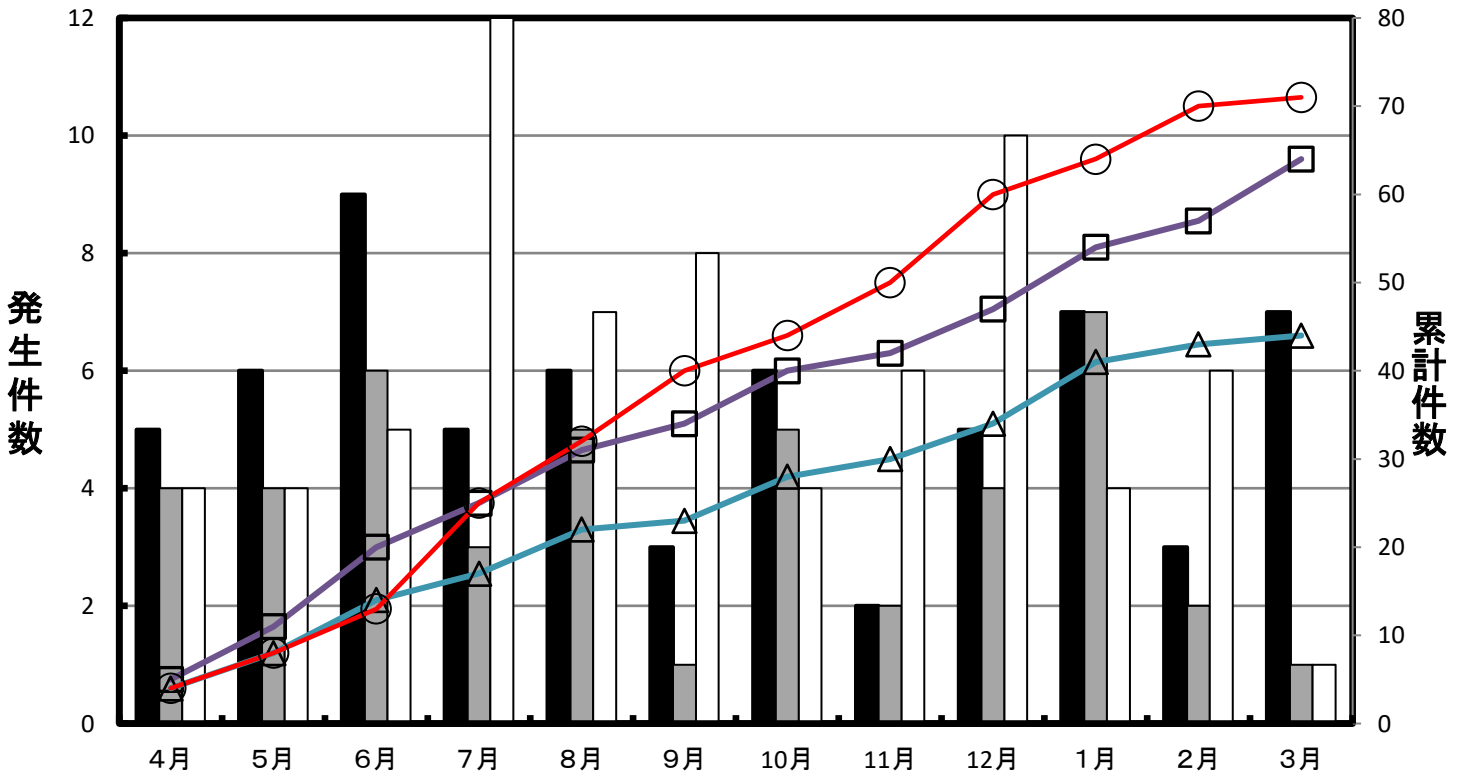
項目	H30	R1	R2	R3	R4	R5
発生件数	9	9	11	13	11	17
内 人身事故(死亡事故数)	4	3	5 (1)	6	6	10
事故発生率	1.4 %	1.4 %	1.6 %	2.0 %	1.8 %	2.8 %

(4) 公衆災害

項目	H30	R1	R2	R3	R4	R5
総事故発生件数	45	39	46	64	44	71
内 公衆災害	23	25	24	26	22	40
(公衆災害の占める割合)	51.1 %	64.1 %	52.2 %	40.6 %	50.0 %	56.3 %

R5件数	人身	物損	合計
全体	29	42	71
内 建設業者関係	27	4	31
内 公衆災害	2	38	40

令和5年度 建設工事等に伴う事故発生件数(建設4部)



■発生件数

年度		4月	5月	6月	7月	8月	9月	10月	11月	12月	1月	2月	3月
令和3年度	■	5	6	9	5	6	3	6	2	5	7	3	7
令和4年度	■	4	4	6	3	5	1	5	2	4	7	2	1
令和5年度	□	4	4	5	12	7	8	4	6	10	4	6	1

■累計件数

年度		4月	5月	6月	7月	8月	9月	10月	11月	12月	1月	2月	3月
令和3年度	□	5	11	20	25	31	34	40	42	47	54	57	64
令和4年度	△	4	8	14	17	22	23	28	30	34	41	43	44
令和5年度	○	4	8	13	25	32	40	44	50	60	64	70	71

