

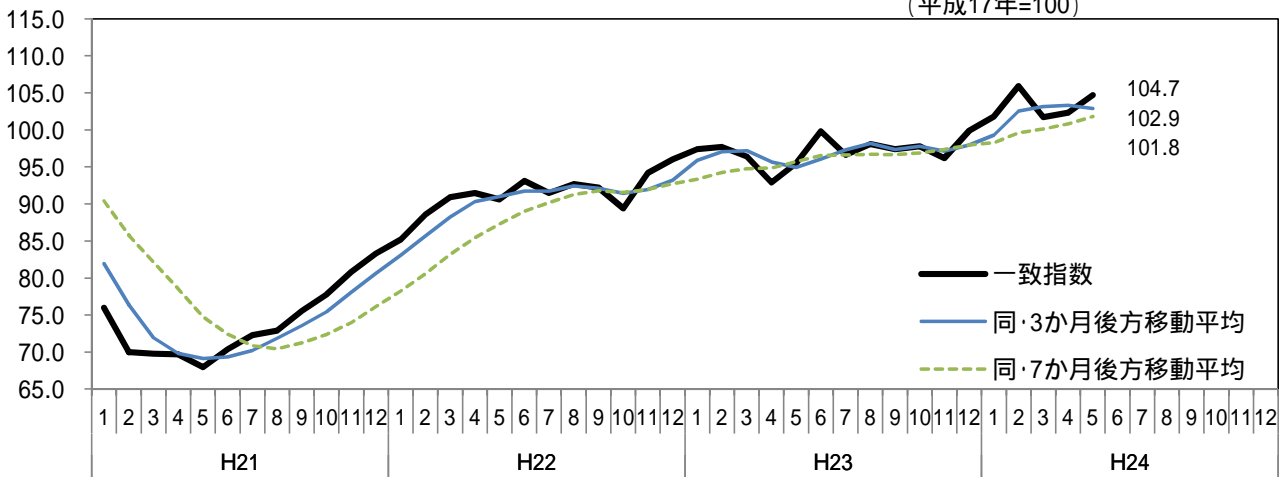
# 主な経済指標の動き

平成24年8月15日  
岐阜県総合企画部統計課

平成24年8月14日時点で公表されている、国、岐阜県の主要な経済指標を収集し、別添のとおり一覧表に取りまとめた。主な経済指標の動きは以下のとおりである。

- (1) 平成24年5月における景気動向指数(CI一致指数)は、改善を示している。
- (2) 生産は、3か月ぶりに上昇した。
- (3) 個人消費のうち、新車販売台数および軽自動車販売台数の合計は、9か月連続で前年を上回った。
- (4) 消費者物価指数の総合は、6か月ぶりに前年同月を下回った。
- (5) 雇用は、持ち直しの動きがみられるものの、依然厳しい状況が続いている。

## (1) 景気動向指数(CI一致指数)



県統計課「岐阜県景気動向指数」

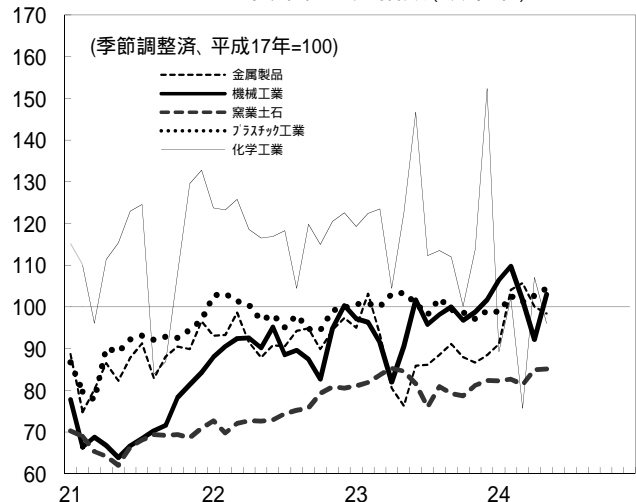
## (2) 生産

### 鉱工業生産指数(岐阜県)



県統計課「岐阜県鉱工業指数」 (年)

### 主要業種生産指数(岐阜県)



県統計課「岐阜県鉱工業指数」 (年)

(前月比:%)

主要業種	24年1月	2月	3月	4月	5月
鉱工業生産指数	3.7	4.4	4.8	1.9	4.9
金属製品	3.1	14.3	1.5	5.3	1.7
機械工業	4.7	3.1	7.5	9.3	11.7
一般機械工業	3.8	4.6	7.2	7.2	4.7
電子部品・デバイス工業	7.5	8.6	26.9	30.9	66.1
輸送機械工業	6.3	7.0	7.7	3.4	2.0
窯業・土石製品工業	0.1	0.5	1.6	4.4	0.1
プラスチック製品工業	0.3	3.8	1.4	1.5	1.8
化学工業	41.4	14.4	25.9	41.5	10.4

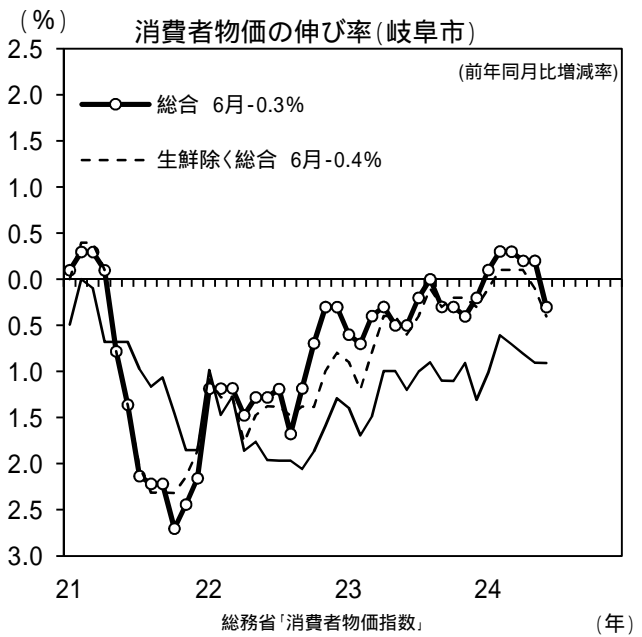
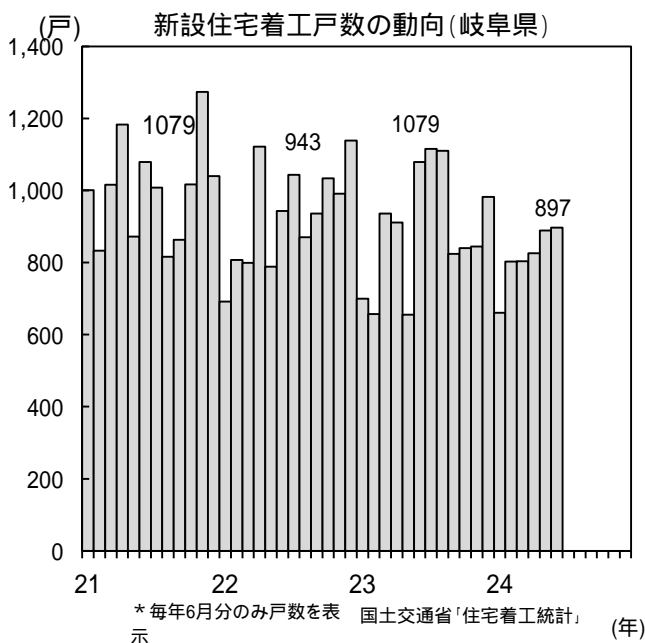
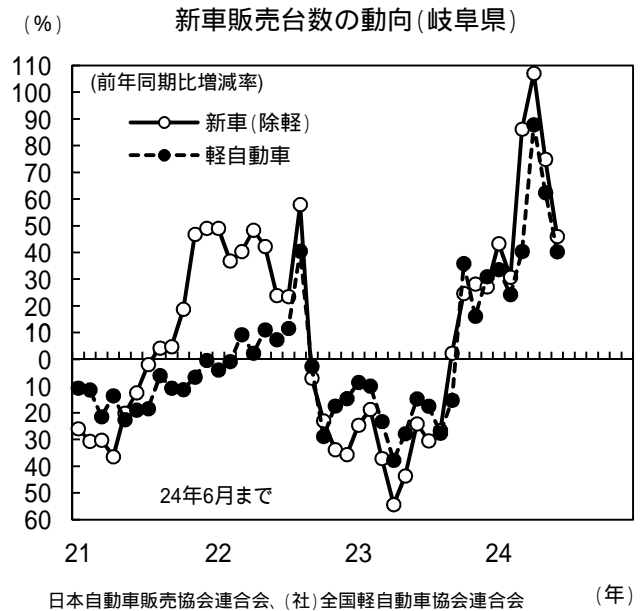
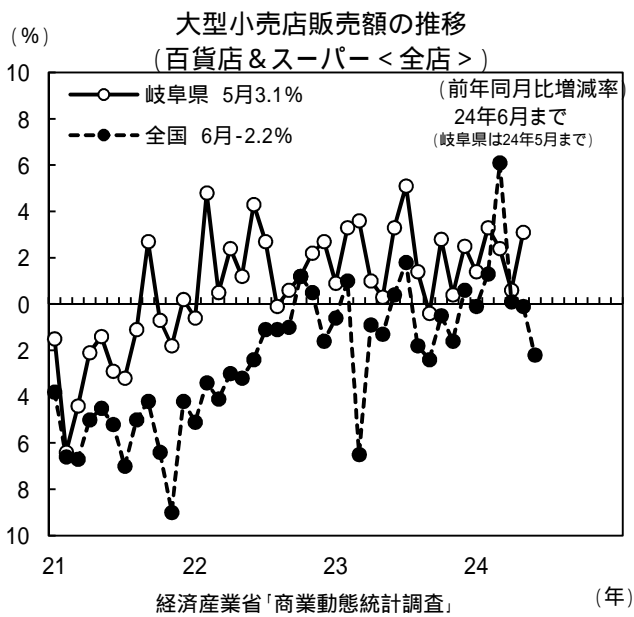
(3) 個人消費

(前年同月比: %)

	24年2月	3月	4月	5月	6月
大型小売店販売額(全店)	3.3	2.4	0.6	3.1	-
新車販売台数(軽自動車を除く)	30.8	86.2	107.1	74.9	46.0
軽自動車販売台数	24.3	40.4	87.8	62.4	40.3
自動車合計	28.2	66.6	98.9	69.6	43.8
新設住宅着工戸数	22.2	14.1	9.3	35.7	16.9

(4) 物価(消費者物価指数: 岐阜市)

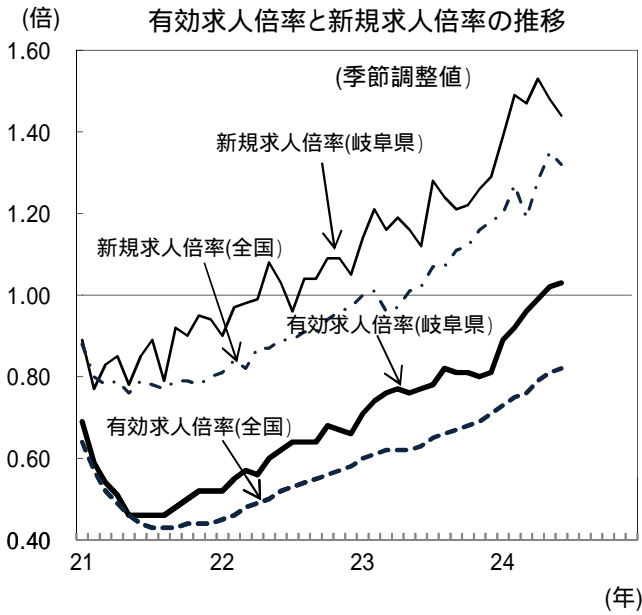
	24年2月	3月	4月	5月	6月
総合指数	99.7	100.3	100.1	100.0	99.4
前月比(%)	0.2	0.6	0.2	0.1	0.6
前年同月比(%)	0.3	0.3	0.2	0.2	0.3



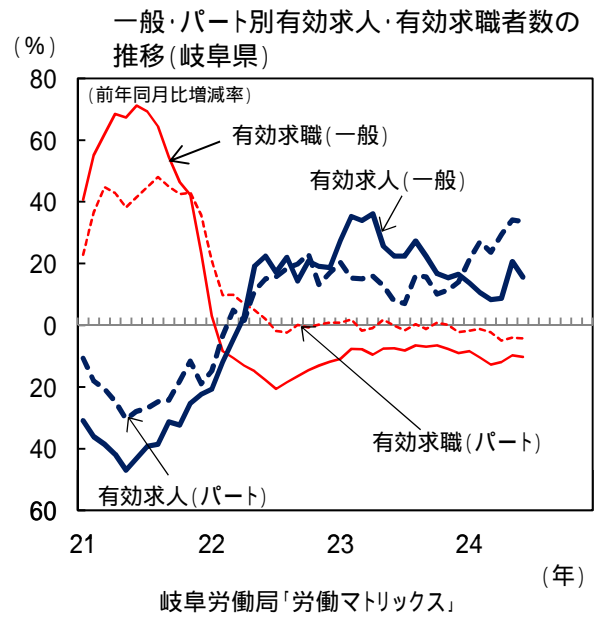
(5) 雇用

	24年2月	3月	4月	5月	6月
新規求人倍率(倍)	1.49	1.47	1.53	1.48	1.44
有効求人倍率(倍)	0.92	0.96	0.99	1.02	1.03
雇用保険受給者実人員	4.4	10.2	5.8	0.5	4.5
完全失業率(モデル推計値)(%)	3.7	3.7	-	-	-
現金給与総額(調査産業計・30人以上事業所)	0.5	1.5	1.3	1.9	-
総実労働時間(製造業・30人以上事業所)	1.2	2.6	1.9	6.1	-
所定外労働時間(製造業・30人以上事業所)	4.5	8.0	23.3	19.9	-

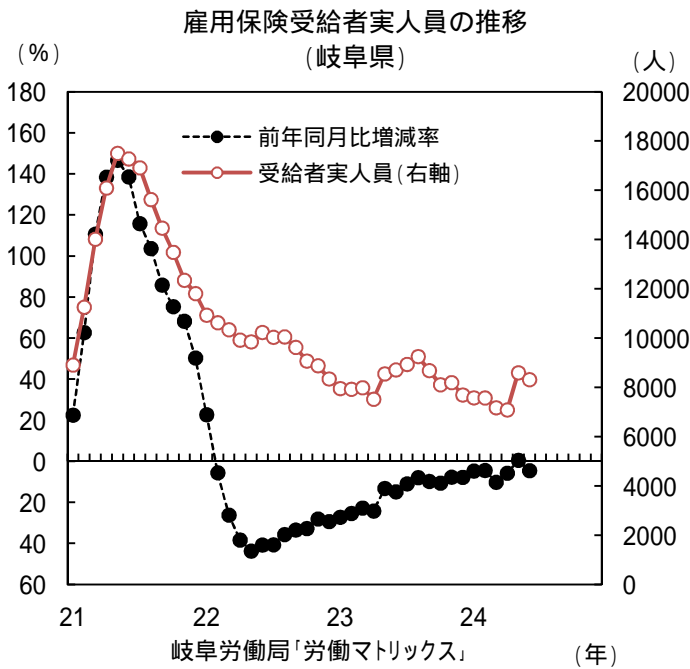
は前年同月比(%)



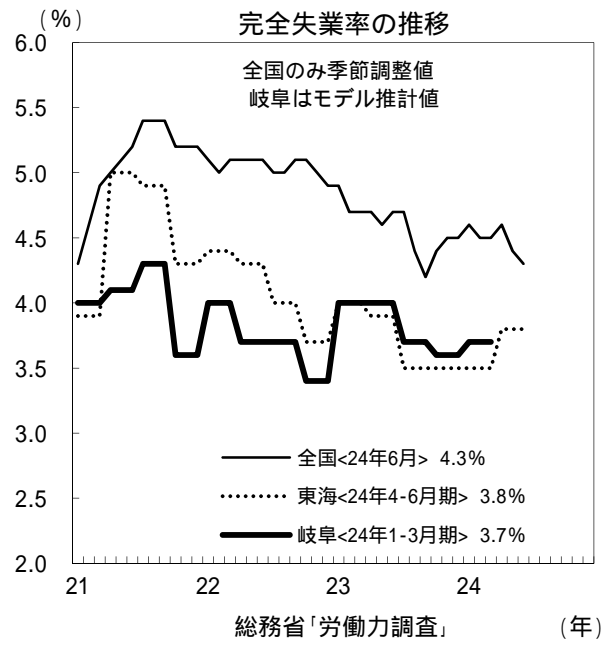
厚生労働省「一般職業紹介状況」



岐阜労働局「労働マトリクス」



岐阜労働局「労働マトリクス」 (年)



総務省「労働力調査」 (年)  
注) 東海は岐阜県・静岡県・愛知県・三重県