

# あなたらしい働き方、生き方が見つかる講座

## キャリア★ナビ

毎週  
水曜  
開催

参加  
無料



豊富なメニューでリピーター続出の  
「自分さがし」をするあなたのための講座です。  
年齢関係なく、どんな女性の方もご参加いただけます。  
1時間の講座ですので、お子さまと一緒に参加できます。

午前の部 10～11時  
午後の部 14～15時

要予約

お仕事

生き方

### あなたはどのタイプ?

～生活シーンから考える適職診断～

仕事にはいろんな種類があります。  
自分のタイプを知って  
お仕事の可能性を広げましょう。  
働いている方がキャリアを振り返り、  
今後のプランに役立てることも  
できます。

7月3日、8月7日、9月4日

令和6年  
7月～9月

対人関係

### 人付き合いは 考え方で変えられる?

～チェックリストで  
考え方の傾向を知ろう～

人間関係がうまくいかないと、疲れて  
いませんか? 様々な考え方の人に対して  
気持ちを楽にしてつき合える方法を  
考えてみましょう。

7月24日、8月28日、9月25日

お仕事

### 職場で求められる人、 仕事で成長できる人

～求人票から考えてみよう～

求人票より、どんな人が求められている  
かを経営者の視点で考えてみましょう。  
仕事への取り組み方で、働き方や考え方  
に変化をもたらします。

7月17日、8月21日、9月18日

生き方

### 自分を信じる力

～自己効力感を手に入れよう～

「自信がない」「だめかもしれない」と  
思うことはありませんか。  
どうすれば「やってみようかな」「できる  
かもしれない」に変わのでしょうか。  
一緒に考えてみましょう。

7月10日、8月14日、9月11日

定員

各回大人6名

(県内在住・在勤の女性)

※お子さまと参加は2組まで

※おもちゃはご持参ください

場所

OKBふれあい会館 第2棟9階  
岐阜県男女共同参画・女性の活躍支援センター  
岐阜市藪田南5-14-53

家庭とのバランス

### これからの わたしのために

～子育て経験から得られるチカラ～

家庭中心の生活だが、私には何が  
できるのだらうと思っていませんか。  
日々の生活の中で身につくスキルが  
あります。  
これからの自分のために、この先の  
過ごし方を考えてみましょう。

7月31日

令和6年4月23日作成

【主催】岐阜県

【予約・お問い合わせ先】 TEL. 058-214-6431

岐阜県男女共同参画・女性の活躍支援センター

最新情報は  
コチラ



ぎふジョ!

女性の活躍を応援するポータルサイト

ぎふジョ!

検索



# 岐阜県男女共同参画・女性の活躍支援センターのご紹介

女性の活躍を支援するため、  
個別相談やセミナーを開催しています。

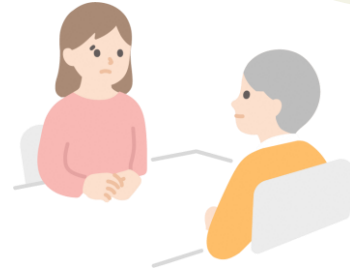


## 「就労・子育て」相談

要予約

これから働きたい方、働き続けたい女性を応援します。  
仕事と家庭の両立、転職、働き方の見直しなど  
様々なお悩みに応じます。  
結婚、子育て、介護などにより変化する  
ライフスタイルに応じた働き方を  
一緒に考えてみませんか。

月～金 9時～17時(お1人様1時間)



## ハローワーク マザーズコーナー スタッフによる相談(月1回)

要予約  
(前日まで)

子育て等、家庭と仕事の両立をしたい方の相談ができます。  
(お一人30分間)



## ハローワーク求人検索(月～土 9時～17時)

ハローワークの求人票をセンター内パソコンで検索できます。  
(お一人30分間 印刷可)



## 図書貸出サービス



お仕事・子育て・家庭・こころ・ジェンダー  
等に関する書籍を貸出しています。  
(お一人2週間 3冊まで)



## アクセスマップ



### 交通案内

- 電車でお越しの場合  
JR岐阜駅(北口)から「岐阜バス」で約20分  
名鉄岐阜駅から「岐阜バス」で約25分  
JR西岐阜駅から「西岐阜・くるくるバス」で約12分
- お車で越しの場合  
名神高速道路・岐阜羽島ICから車で約20分  
※無料駐車場あり

申込  
問合せ

TEL.058-214-6431

(受付時間 月曜～土曜 9時～17時)

岐阜県 男女共同参画・女性の活躍支援センター

OKBふれあい会館第2棟9階  
岐阜市藪田南5-14-53

ぎふジョ!

検索



URL <https://gifujo.pref.gifu.lg.jp/>