

## 利用者数推移

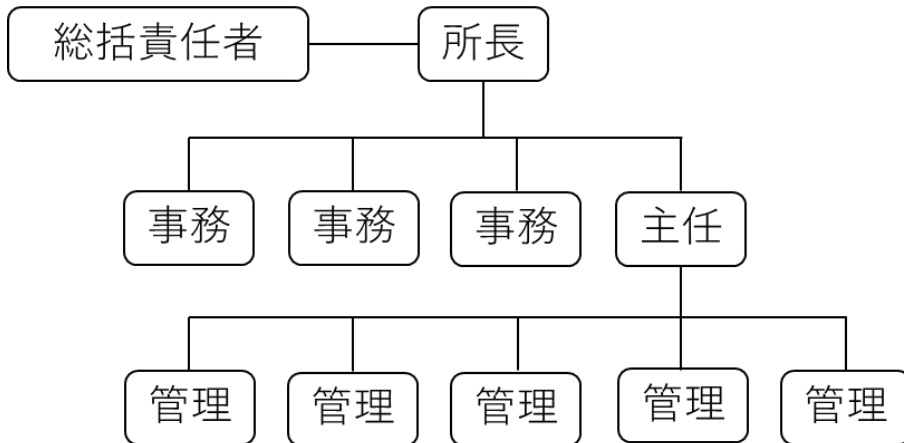
区分	単位	R元	R2	R3	R4	R5
入園者数	人	110,965	99,919	115,211	110,844	105,953

## 収支推移

(税抜 単位：千円)

	R元	R2	R3	R4	R5
<b>【収入】</b>					
指定管理料	16,793	24,000	27,136	24,000	25,171
自販機	675	703	763	738	677
グラウンドゴルフ	17	9	4	1	0
卓球台貸出	397	6	80	167	274
トレーニング自転車	33	14	57	104	114
バッテリーカー	0	1,590	2,086	1,843	1,896
その他（イベント等）	17	5	28	69	102
収入計A	1,139	26,327	30,154	26,922	28,234
<b>【支出】</b>					
植栽管理人件費	1,739	1,657	1,990	2,342	2,653
施設管理人件費	6,954	6,630	7,961	9,367	10,611
事務職員	4,267	6,438	7,022	7,292	6,962
植栽管理費	700	1,457	1,018	1,099	1,017
保守点検費	976	1,200	1,620	1,620	1,684
警備費	135	0	0	100	100
修繕費	363	1,359	1,995	689	1,107
光熱水費	1,131	875	1,056	1,294	1,125
事務所運営費	1,186	1,962	1,621	1,814	1,807
イベント費	471	0	2,576	1,140	1,519
自販機光熱水費	214	179	180	255	199
自販機管理費	144	192	192	192	192
貸出用具類購入費	28	307	384	134	240
イベント費（自主事業）	0	91	62	127	93
支出計B	18,308	22,347	27,677	27,465	29,309
収支A－B	-377	3,980	2,477	-543	-1,075

現在の組織体制



施設の改修・修繕経緯及び今後の改修・修繕計画

年度	施設名	内容	金額(税抜き)
令和2年度	園内	樹木伐採撤去、フェンス補修等	11,937千円
令和3年度	園内	樹木伐採撤去	4,497千円
令和4年度	園内	各種施設設備修繕 水道ポンプ取替	16,268千円 619千円
令和5年度	園内 駐車場	擁壁修繕 改修、階段修繕	850千円 9,399千円

県施工分のみ

(今後の改修・修繕計画)

年度	施設名	内容
令和6年度	園内	ウッドチップ舗装 バリアフリー化 危険木伐採
	冒険広場	遊具修繕

県施工分のみ