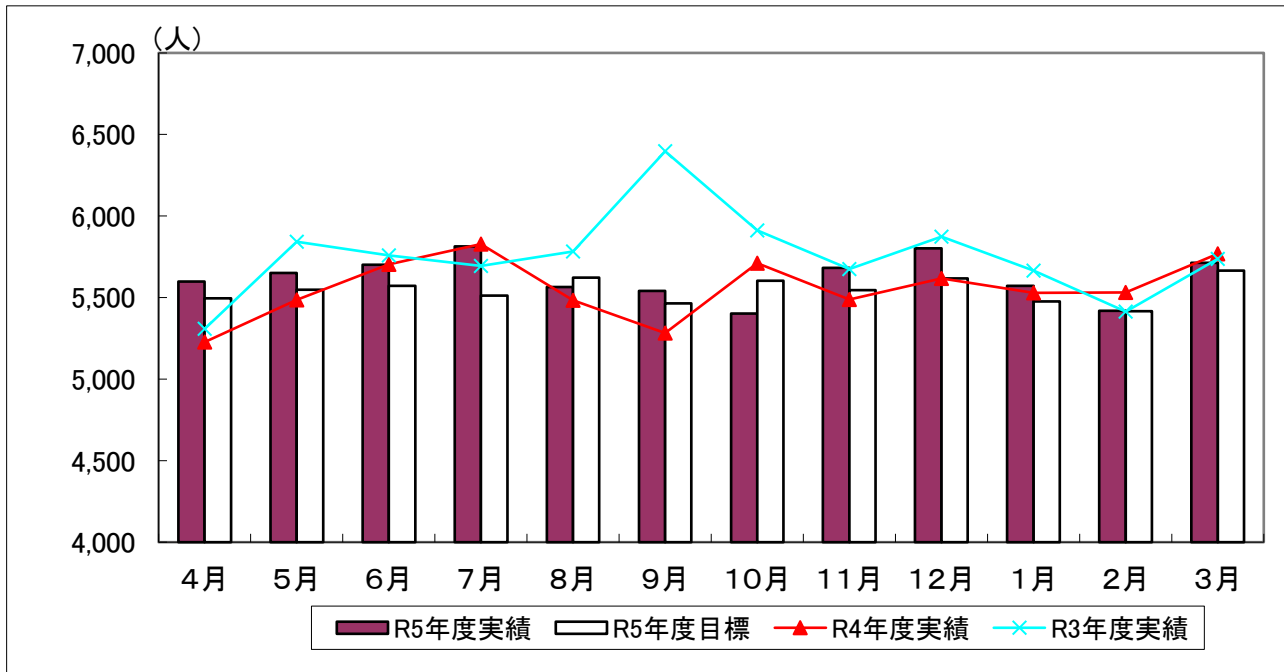


令和5年度 献血状況

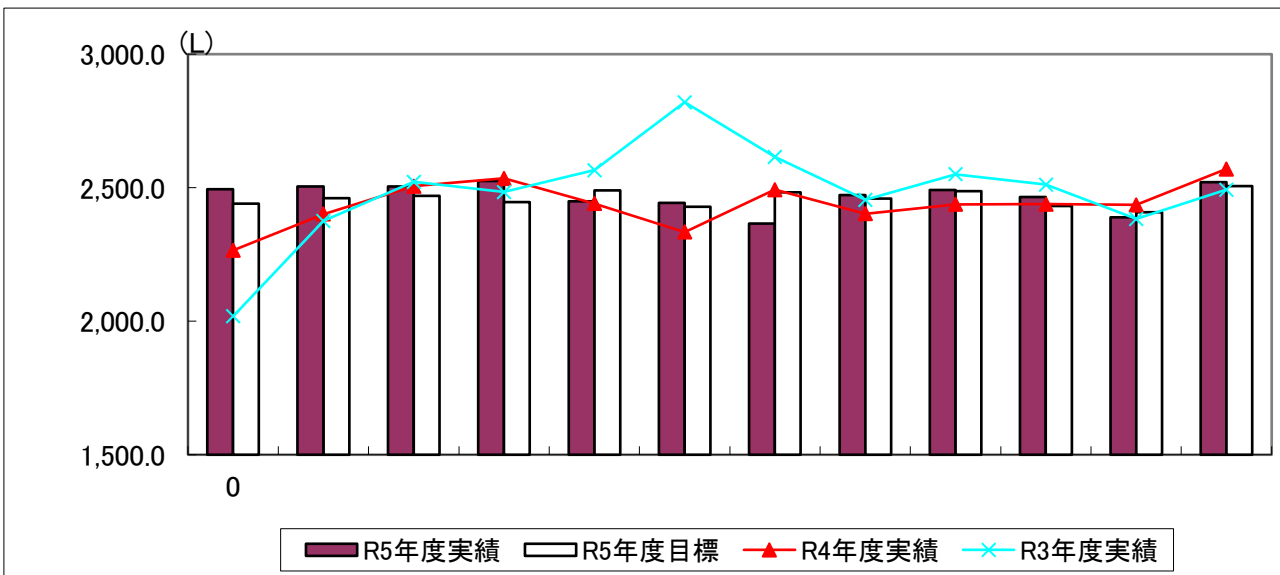
○総献血者数

	4月	5月	6月	7月	8月	9月	10月	11月	12月	1月	2月	3月	累計
R5年度実績	5,599	5,652	5,702	5,814	5,566	5,542	5,401	5,681	5,801	5,572	5,418	5,714	67,462
R5年度目標	5,496	5,549	5,571	5,511	5,623	5,465	5,603	5,545	5,618	5,476	5,417	5,666	66,540
目標達成率	101.9%	101.9%	102.4%	105.5%	99.0%	101.4%	96.4%	102.5%	103.3%	101.8%	100.0%	100.8%	101.4%
R4年度実績	5,227	5,486	5,704	5,828	5,484	5,282	5,710	5,489	5,617	5,529	5,531	5,769	66,656
対前年比	107.1%	103.0%	100.0%	99.8%	101.5%	104.9%	94.6%	103.5%	103.3%	100.8%	98.0%	99.0%	101.2%
R3年度実績	5,308	5,843	5,758	5,693	5,783	6,397	5,912	5,674	5,873	5,666	5,413	5,738	69,058



○総献血量

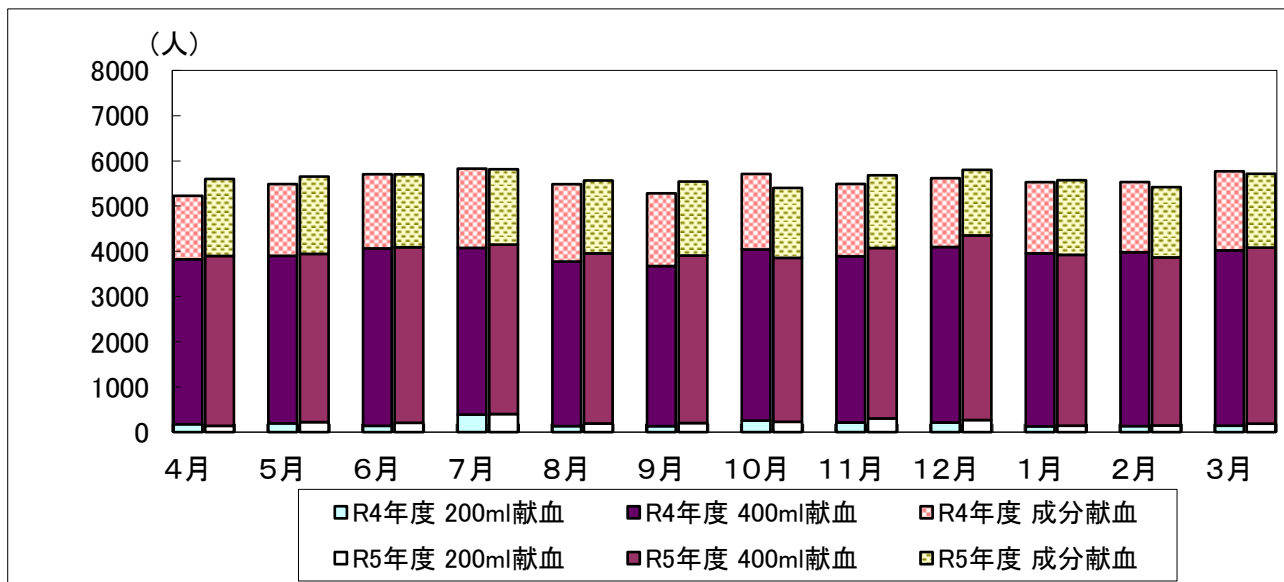
	4月	5月	6月	7月	8月	9月	10月	11月	12月	1月	2月	3月	累計
R5年度実績	2,493.9	2,504.4	2,504.8	2,524.8	2,449.6	2,442.5	2,365.0	2,471.9	2,492.0	2,465.3	2,389.8	2,519.9	29,623.8
R5年度目標	2,440	2,461	2,470	2,446	2,490	2,428	2,482	2,459	2,487	2,431	2,408	2,506	29,508
目標達成率	102.2%	101.8%	101.4%	103.2%	98.4%	100.6%	95.3%	100.5%	100.2%	101.4%	99.2%	100.6%	100.4%
R4年度実績	2,265.4	2,401.2	2,505.5	2,535.3	2,440.9	2,333.9	2,492.8	2,402.8	2,437.9	2,438.6	2,435.6	2,570.4	29,260
対前年比	110.1%	104.3%	100.0%	99.6%	100.4%	104.7%	94.9%	102.9%	102.2%	101.1%	98.1%	98.0%	101.2%
R3年度実績	2,018.3	2,375.4	2,521.5	2,483.6	2,565.5	2,820.3	2,615.0	2,454.8	2,550.1	2,511.7	2,382.8	2,492.3	29,791



※端数処理しているため、合計量と内訳の計とは必ずしも一致しない。

○献血種類別内訳（人数）及び400ml献血・成分献血の推進状況

	4月	5月	6月	7月	8月	9月	10月	11月	12月	1月	2月	3月	累計	
R5年度	200ml献血	139	222	207	400	191	201	229	303	268	142	147	187	2,636
	400ml献血	3,757	3,720	3,882	3,747	3,763	3,705	3,626	3,769	4,083	3,779	3,717	3,894	45,442
	成分献血	1,703	1,710	1,613	1,667	1,612	1,636	1,546	1,609	1,450	1,651	1,554	1,633	19,384
	400ml献血割合 (対全血献血者)	96.4%	94.4%	94.9%	90.4%	95.2%	94.9%	94.1%	92.6%	93.8%	96.4%	96.2%	95.4%	94.5%
	成分献血割合 (対総献血者)	30.4%	30.3%	28.3%	28.7%	29.0%	29.5%	28.6%	28.3%	25.0%	29.6%	28.7%	28.6%	28.7%
R4年度	200ml献血	175	195	140	389	134	133	255	213	213	128	134	142	2,251
	400ml献血	3,647	3,704	3,923	3,686	3,639	3,540	3,785	3,677	3,882	3,826	3,846	3,879	45,034
	成分献血	1,405	1,587	1,641	1,753	1,711	1,609	1,670	1,599	1,522	1,575	1,551	1,748	19,371
	400ml献血割合 (対全血献血者)	95.4%	95.0%	96.6%	90.5%	96.4%	96.4%	93.7%	94.5%	94.8%	96.8%	96.6%	96.5%	95.2%
	成分献血割合 (対総献血者)	26.9%	28.9%	28.8%	30.1%	31.2%	30.5%	29.2%	29.1%	27.1%	28.5%	28.0%	30.3%	29.1%

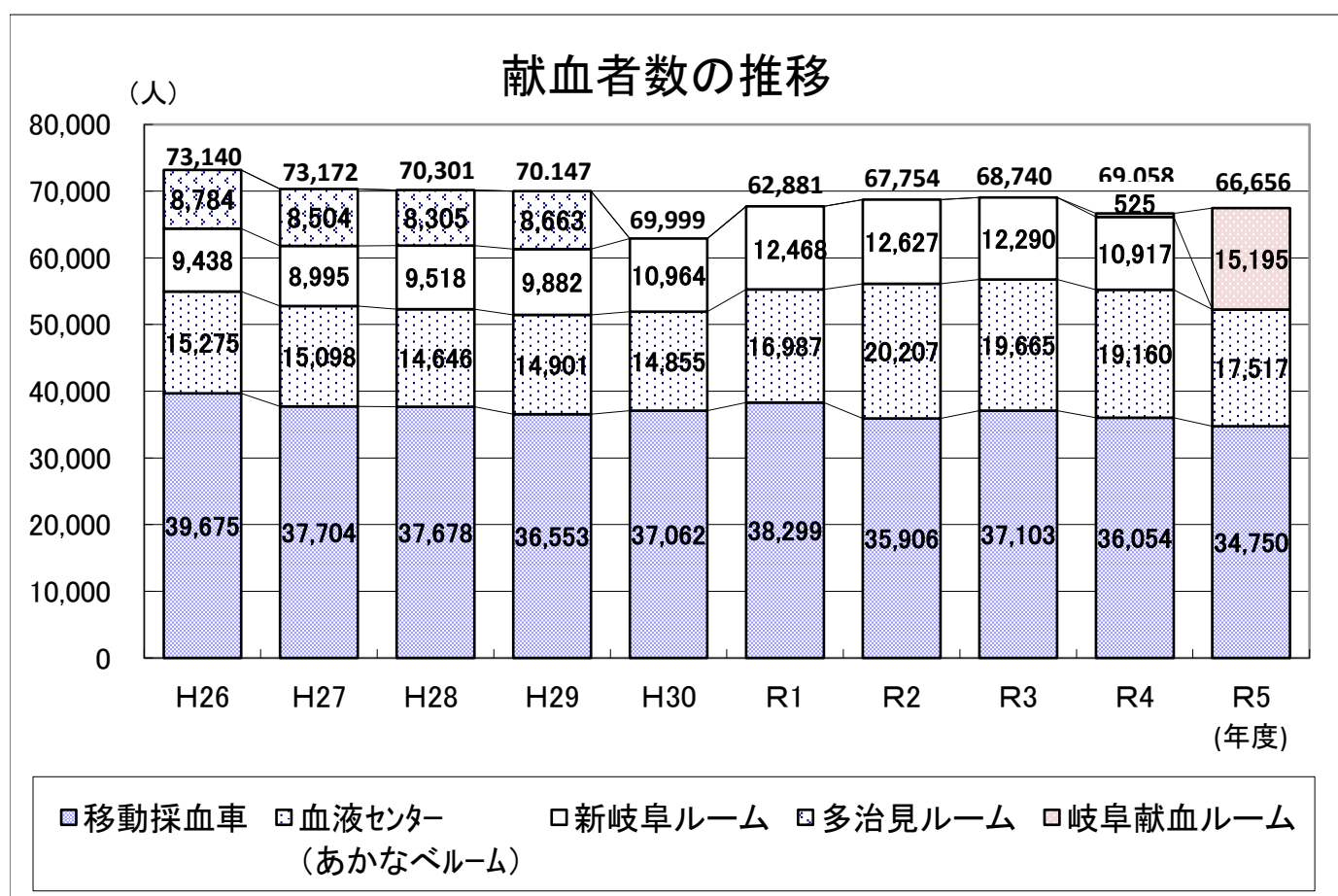


○新規/再来、不合格者の割合

	4月	5月	6月	7月	8月	9月	10月	11月	12月	1月	2月	3月	累計
受付者数	6,131	6,292	6,248	6,494	6,083	6,101	5,970	6,268	6,490	6,138	5,980	6,240	74,435
採血本数	5,599	5,652	5,702	5,814	5,566	5,542	5,401	5,681	5,801	5,572	5,418	5,714	67,462
新規	301	357	411	498	289	232	317	345	381	236	220	236	3,823
再来	5,298	5,295	5,291	5,316	5,277	5,310	5,084	5,336	5,420	5,336	5,198	5,478	63,639
再来者の割合	94.6%	93.7%	92.8%	91.4%	94.8%	95.8%	94.1%	93.9%	93.4%	95.8%	95.9%	95.9%	94.3%
不合格者数	532	640	546	680	517	559	569	587	689	566	562	526	6,973
血色素	256	311	252	333	249	288	249	246	344	273	286	289	3,376
その他	276	329	294	347	268	271	320	341	345	293	276	237	3,597
不合格者の割合	8.7%	10.2%	8.7%	10.5%	8.5%	9.2%	9.5%	9.4%	10.6%	9.2%	9.4%	8.4%	9.4%

受け入れ施設別献血状況（献血者数）

年度	移動採血車	血液センター (あかなべルーム)	新岐阜ルーム	岐阜献血ルーム	多治見ルーム	合計
H26	39,675	15,275	9,438	－	8,784	73,172
H27	37,704	15,098	8,995	－	8,504	70,301
H28	37,678	14,646	9,518	－	8,305	70,147
H29	36,553	14,901	9,882	－	8,663	69,999
H30	37,062	14,855	10,964	－	－	62,881
R1	38,299	16,987	12,468	－	－	67,754
R2	35,906	20,207	12,627	－	－	68,740
R3	37,103	19,665	12,290	－	－	69,058
R4	36,054	19,160	10,917	525	－	66,656
R5	34,750	17,517	－	15,195	－	67,462



令和5年度機関別献血実績(まとめ)

機 関	献 血 者 数 (人)											
	目 標 者 数				実 績				稼働数	献血者数 /日	目標達成率(%)	
	200mL	400mL	成分	計	200mL	400mL	成 分	計			全血	成分
岐阜市保健所	141	4,698	0	4,839	284	4,766	0	5,050	122.5	41.2	104.4	-
岐阜保健所	113	3,759	0	3,872	306	6,497	0	6,803	152.5	44.6	175.7	-
(内、本巣山県センター)								0		#DIV/0!		-
西濃保健所	132	4,385	0	4,517	200	7,921	0	8,121	180.0	45.1	179.8	-
(内、揖斐センター)								0		#DIV/0!		-
関保健所	75	2,506	0	2,581	90	2,699	0	2,789	66.5	41.9	108.1	-
(内、郡上センター)								0		#DIV/0!		-
可茂保健所	103	3,445	0	3,548	150	3,612	0	3,762	88.0	42.8	106.0	-
東濃保健所	47	1,566	0	1,613	252	2,920	0	3,172	73.0	43.5	196.7	-
恵那保健所	66	2,192	0	2,258	39	2,135	0	2,174	48.5	44.8	96.3	-
飛騨保健所	66	2,192	0	2,258	160	2,660	0	2,820	66.0	42.7	124.9	-
(内、下呂センター)								0		#DIV/0!		-
合 計	743	24,743	0	25,486	1,481	33,210	0	34,691	797.0	43.5	136.1	-
センター	197	6,577	0	6,774	0	59	0	59	1.0	59.0	0.9	-
移動採血車計	940	31,320	0	32,260	1,481	33,269	0	34,750	798.0	43.5	107.7	-
あかなべルーム	40	7,253	9,190	16,483	67	6,059	11,391	17,517	310.0	56.5	84.0	123.9
岐阜献血ルーム	400	6,857	10,540	17,797	1,088	6,114	7,993	15,195	363.0	41.9	99.2	75.8
総 合 計	1,380	45,430	19,730	66,540	2,636	45,442	19,384	67,462	1,471.0	45.9	102.7	98.2

total 101.4%

献 血 血 液 量 (l)(推計値)											
目標献血血液量			実 績				稼働数	献血量/ 日	目標達成率(%)		
全血	成分	計	200mL	400mL	成分※1	計※2			全血	成分	
1,908	0	1,908	56.8	1,906.4	0.0	1,963.2	122.5	16.0	102.9	-	
1,526	0	1,526	61.2	2,598.8	0.0	2,660.0	152.5	17.4	174.3	-	
			0.0	0.0	0.0	0.0	0.0	#DIV/0!		-	
1,780	0	1,780	40.0	3,168.4	0.0	3,208.4	180.0	17.8	180.2	-	
			0.0	0.0	0.0	0.0	0.0	#DIV/0!		-	
1,017	0	1,017	18.0	1,079.6	0.0	1,097.6	66.5	16.5	107.9	-	
			0.0	0.0	0.0	0.0	0.0	#DIV/0!		-	
1,399	0	1,399	30.0	1,444.8	0.0	1,474.8	88.0	16.8	105.4	-	
636	0	636	50.4	1,168.0	0.0	1,218.4	73.0	16.7	191.6	-	
890	0	890	7.8	854.0	0.0	861.8	48.5	17.8	96.8	-	
890	0	890	32.0	1,064.0	0.0	1,096.0	66.0	16.6	123.1	-	
			0.0	0.0	0.0	0.0	0.0	#DIV/0!		-	
10,046	0	10,046	296.2	13,284.0	0.0	13,580.2	797.0	17.0	135.2	-	
2,670	0	2,670	0.0	23.6	0.0	23.6	1.0	23.6	0.9	-	
12,716	0	12,716	296.2	13,307.6	0.0	13,603.8	798.0	17.0	107.0	-	
2,909	4,034	6,943	13.4	2,423.6	6,402.8	8,839.8	310.0	28.5	83.8	158.7	
2,823	4,626	7,449	217.6	2,445.6	4,517.0	7,180.2	363.0	19.8	94.3	97.6	
18,448	8,660	27,108	527.2	18,176.8	10,919.8	29,623.8	1471.0	20.1	101.4	126.1	

total 109.3%

※1 日本赤十字社では、母体(あかなべルーム)と献血ルーム(新岐阜献血ルーム)の内訳により血液量全体(全血+成分)の合計値を出している。従って、成分献血の血液量については、母体、献血ルームの内訳により血液量全体から全血の血液量を差し引いて算出した。

※2 血液量の実績については、以下の内容による。
 200mL献血の血液量=200mL×200mL献血者数
 400mL献血の血液量=400mL×400mL献血者数
 固定施設の血液量の計:日本赤十字社の速報値(推計値)により記載。