

(8) 施設平面図

- ア 条例とセンターでの施設名対照表
- イ 施設概要
- ウ 敷地平面図
- エ 施設平面図
 - ・センタービル (B2～13F)
 - ・アネックス (3～4F)
 - ・ドリームコア (1～5F)
 - ・ワークショップ24 (1～10F)

条例とセンターでの施設名対照表

条例の名称		センターでの名称	
本館	大ホール	センタービル	ソピアホール
	小ホール		セミナーホール
	第一大会議室		大会議室(10F)
	第二大会議室		特別会議室(10F)
	第一中会議室		中会議室1(10F)
	第二中会議室		会議室1(10F)
	第三中会議室		会議室2(10F)
	第四中会議室		会議室3(10F)
	第五中会議室		会議室4(10F)
	第七中会議室		中会議室3(11F)
	第八中会議室		会議室5(11F)
	第十中会議室		会議室7(11F)
	第一小会議室		ミーティングルーム1
	第二小会議室		ミーティングルーム2
	第三小会議室		ミーティングルーム3
	第四小会議室		ミーティングルーム4
	第五小会議室		ミーティングルーム5
	第六小会議室		ミーティングルーム6
	第一レセプションルーム		レセプションルーム
	小レセプションルーム		小レセプションルーム
技術開発室	技術開発室		
第一駐車場	第一駐車場(一般駐車場)		
第二駐車場	第二駐車場(月極駐車場)		
第一別館	技術開発室	アネックス	技術開発室
第二別館	第一実習室	ドリーム・コア	マルチメディア実習室1
	第一研修室		マルチメディア研修室1
	第三研修室		会議室(研修用)
	技術開発室		技術開発室
	インキュベートルーム		インキュベートルーム
第三別館	技術開発室	ワークショップ P24	技術開発室
	宿泊施設		ソピア・キャビン

施設の概要

① センタービル

区分	施設	階	面積	収容人員	主な設備等	主な用途
一般 貸出 施設	大ホール (ソピアホール)	3	949㎡	718人	電動段床及び可動床により5パターンステージ演出が可能。 ・300インチフロントプロジェクタ ・テクノキューブ28基 ・控室3室	講演会、シンポジウム、各種展示会、パーティ
	小ホール (セミナーホール)	1	279㎡	206人	・206席固定席 ・200インチリアプロジェクタ ・控室2室	講演会、シンポジウム、セミナー、発表会
	大会議室	10	250㎡	135人	・長机45、椅子135 ・ホワイトボード1	講演会、セミナー、会議、研修
	中会議室1	10	169㎡	87人	・長机29、椅子87 ・ホワイトボード1	講演会、セミナー、会議、研修
	中会議室3	11	128㎡	57人	・長机19、椅子57 ・ホワイトボード1	セミナー、会議、研修
	会議室1	10	82㎡	39人	・長机13、椅子39 ・ホワイトボード1	会議、商談、ミーティング
	会議室2	10	64㎡	30人	・長机10、椅子30 ・ホワイトボード1	会議、商談、ミーティング
	会議室3	10	82㎡	39人	・長机13、椅子39 ・ホワイトボード1	会議、商談、ミーティング
	会議室4	10	87㎡	39人	・長机13、椅子39 ・ホワイトボード1	会議、商談、ミーティング
	会議室5	11	40㎡	16人	・机(口型)、椅子16、 ・ホワイトボード1	会議、商談、ミーティング
	会議室7	11	40㎡	12人	・長机4、椅子12 ・ホワイトボード1	会議、商談、ミーティング
	特別会議室	10	250㎡	48人	・長机25、椅子54 ・ホワイトボード1	会議、理事会、役員会
	レセプションルーム1	12	204㎡	87人	・テーブル 椅子100 ・立食の場合160人	パーティ、レセプション
	小レセプションルーム	12	40㎡	12人	・テーブル 椅子12	パーティ

区分	施設	階	面積	収容人員	主な設備等	主な用途
一般貸出施設	ミーティングルーム1	7	23㎡	12人	・長机 椅子 ・ホワイトボード1	会議、商談、ミーティング
	ミーティングルーム2	7	10㎡	6人	・長机 椅子 ・ホワイトボード1	会議、商談、ミーティング
	ミーティングルーム3	7	19㎡	12人	・長机 椅子 ・ホワイトボード1	会議、商談、ミーティング
	ミーティングルーム4	9	23㎡	12人	・長机 椅子 ・ホワイトボード1	会議、商談、ミーティング
	ミーティングルーム5	9	10㎡	6人	・長机 椅子 ・ホワイトボード1	会議、商談、ミーティング
	ミーティングルーム6	9	19㎡	12人	・長机 椅子 ・ホワイトボード1	会議、商談、ミーティング
	第1駐車場	B1		173台	・地下駐車場	来館者用
	第2駐車場	B1		111台	・地下駐車場	入居者用
入居施設	技術開発室	6～9	33～251㎡			IT企業向け賃貸オフィス
その他	情報科学芸術大学院大学エリア	2, 3, 4, 5, 11, 12			2階の一部、高層棟部の3～5階、11階、12階の一部	
	福祉メディアステーション	1				行政財産の使用を許可した団体の用途
	レストラン	1				
	売店	1				
	銀行	1			2区画	
	駐車場	1		4台		

② アネックス

区分	施設	階	面積	収容人員	主な設備等	主な用途
入居施設	技術開発室	3～4	23～207㎡	—		IT企業向け賃貸オフィス

③ ドリーム・コア

区分	施設	階	面積	収容人員	主な設備等	主な用途
一般貸出施設	マルチメディア研修室1	3	183㎡	48人	・長机24、椅子48 ・100インチプロジェクタ ・ホワイトボード1	座学研修、会議
	マルチメディア実習室1	3	178㎡	32人	・長机16、椅子32 ・ノートPC (Windows) 33台 (共用) ・100インチプロジェクタ ・ホワイトボード1	各種研修、会議等
	会議室	2	91㎡	22人	・長机11、椅子22	会議、商談、ミーティング

					・ホワイトボード1	ティング
入居 施設	インキュベートルーム／技術開発室	1～5	22m ²	—		IT企業向け賃貸 オフィス
	技術開発室	4, 5	135～ 178m ²			
その 他	モバイル・コア	1				(公財) ソフトピア アジアパンに使用 許可
	ものづくり空間 “Fab-core”	1				(公財) ソフトピア アジアパンに使用 許可
	駐車場	1		26台		IAMAS専用11台 来館者用 15台

④ ワークショップ24

区分	施設	階	面積	収容人員	主な設備等	主な用途
入居 施設	技術開発室	3, 4, 6	34.12～ 99.22m ²		・ネットワーク回線 ・各階にセキュリティ扉	IT企業向け賃貸 オフィス
宿泊 施設	ソピア・キャビン	7	1381m ²	50人	・M型40室、L型10室（ト イレ・バス付）、シャワ ールーム	1泊1団体の借 上げ宿泊施設
県営 住宅	ソピア・フラッツ	8～ 10	25.63～ 76.90m ²		1DK 36戸、2DKメゾネッ ト 4戸、1LDK 13戸、2D K 7戸、3LDK 4戸	県営住宅（特別賃 貸住宅）
その 他	情報科学芸術大学 院大学エリア	1, 3, 5	3			
	交流サロン	7	65.12m ²		長机2、椅子12	入居企業用交流 スペース
	ミーティングルーム	3、4	44.15～ 48.05m ²	12人	長机6、椅子12	入居企業用打合 せスペース
	居酒屋	2	216.53			店舗区画
	コワーキングスペ ース	2	272.40m ²			企業用打合せス ペース
	インフォメーショ ンセンター、 防災センター	2				指定管理者事務 所
	相談室	2	12.61m ²	8人	机2、椅子8 ホワイトボード1	入居企業用打合 せスペース
	ビジネスセンター	2	13.02m ²	8人	長机2、椅子8 ホワイトボード1	入居企業用打合 せスペース
	駐車場	1		44台	東側6、西側38	IAMAS専用27台 来館者用 8台 店舗用 9台

ソフトピアジャパン敷地平面図

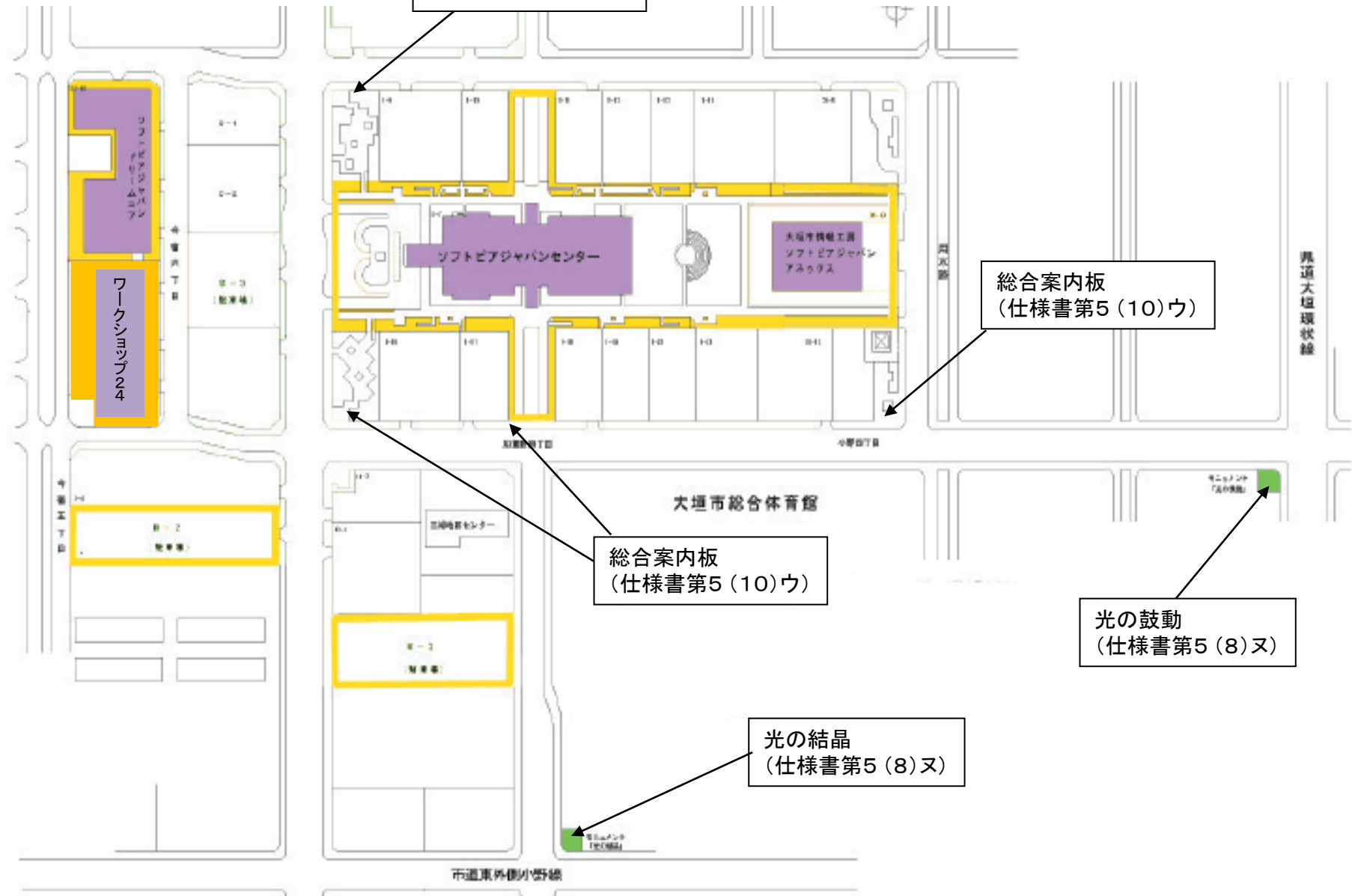
総合案内板
(仕様書第5(10)ウ)

総合案内板
(仕様書第5(10)ウ)

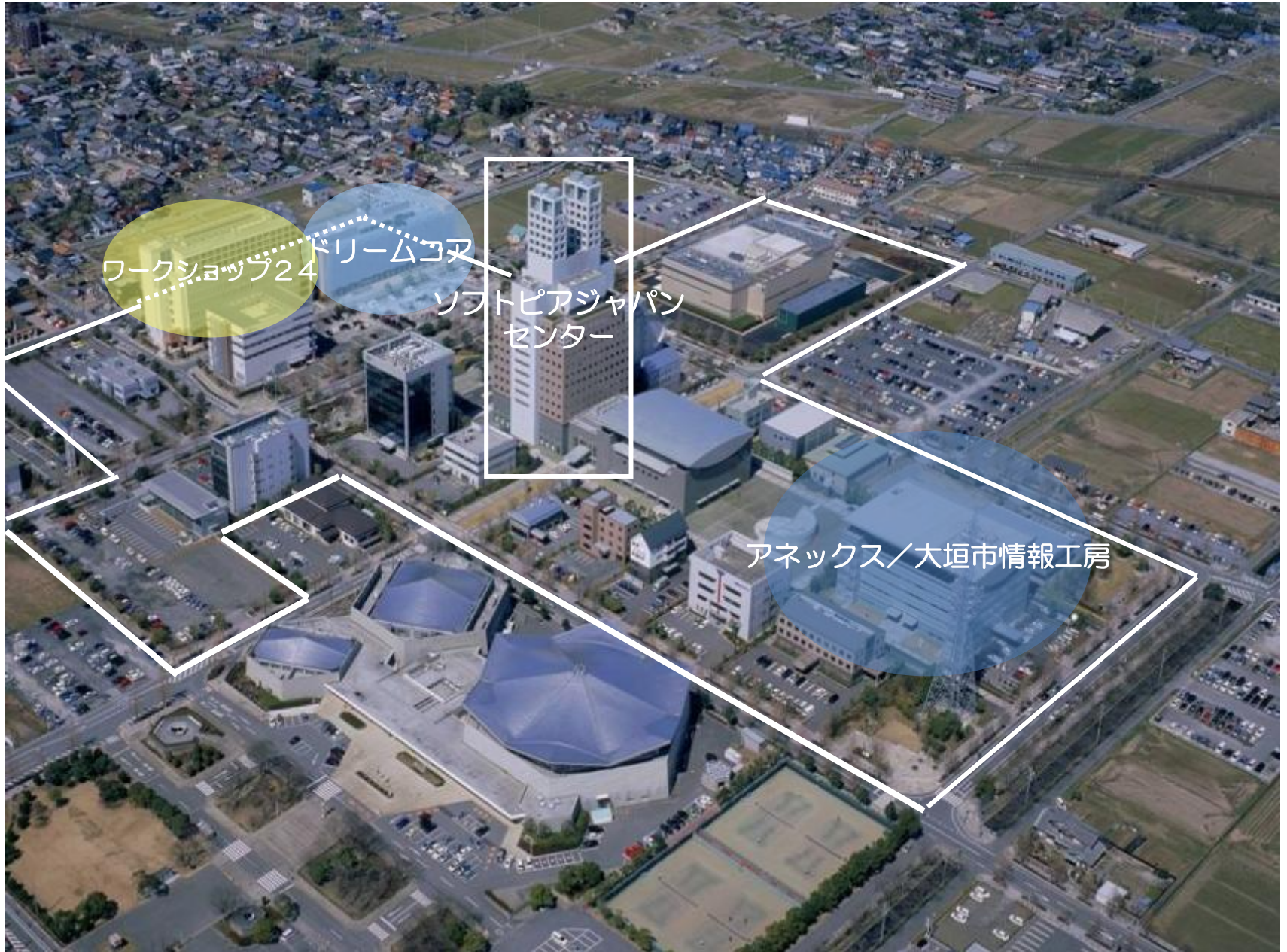
総合案内板
(仕様書第5(10)ウ)

光の鼓動
(仕様書第5(8)又)

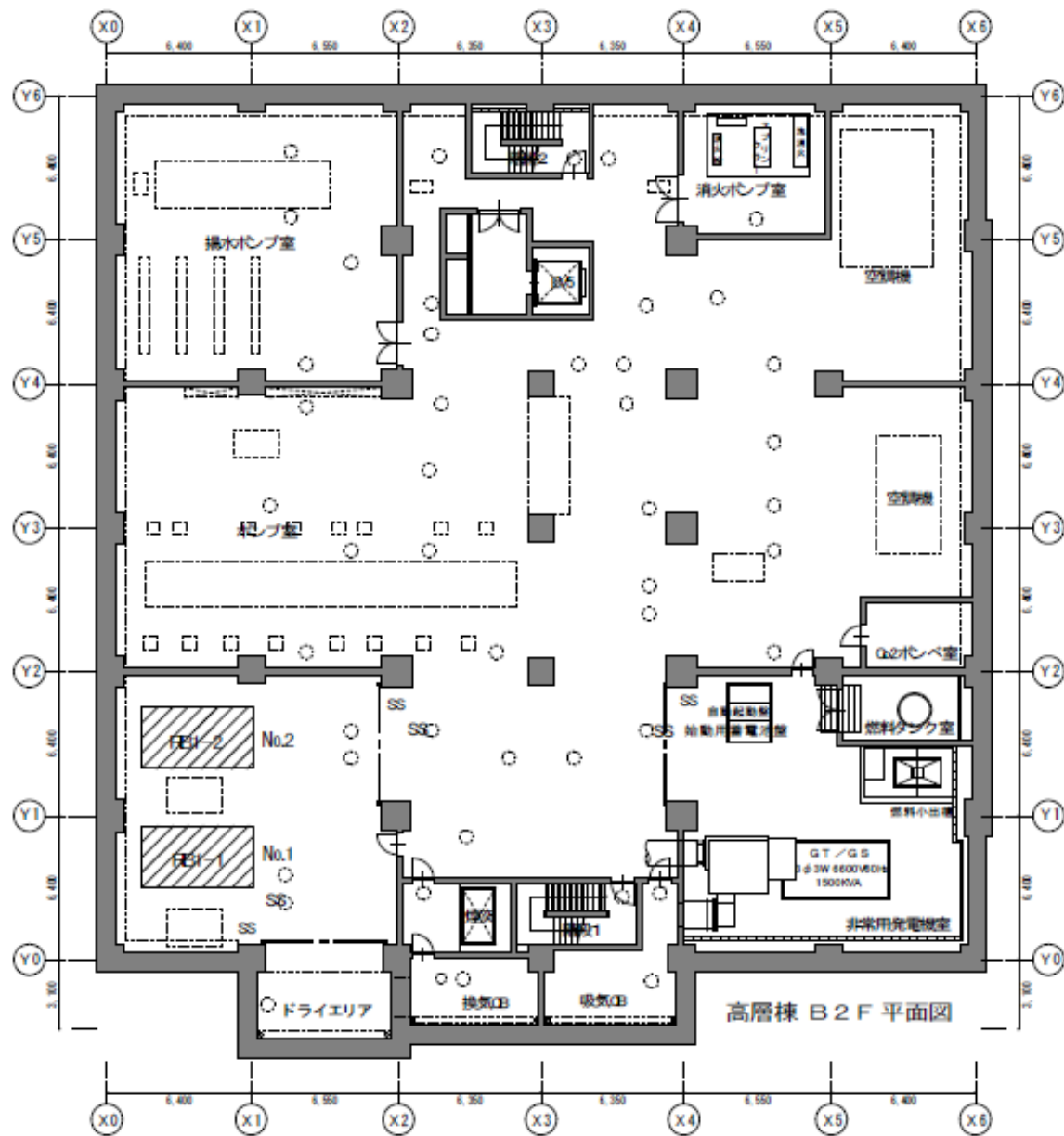
光の結晶
(仕様書第5(8)又)



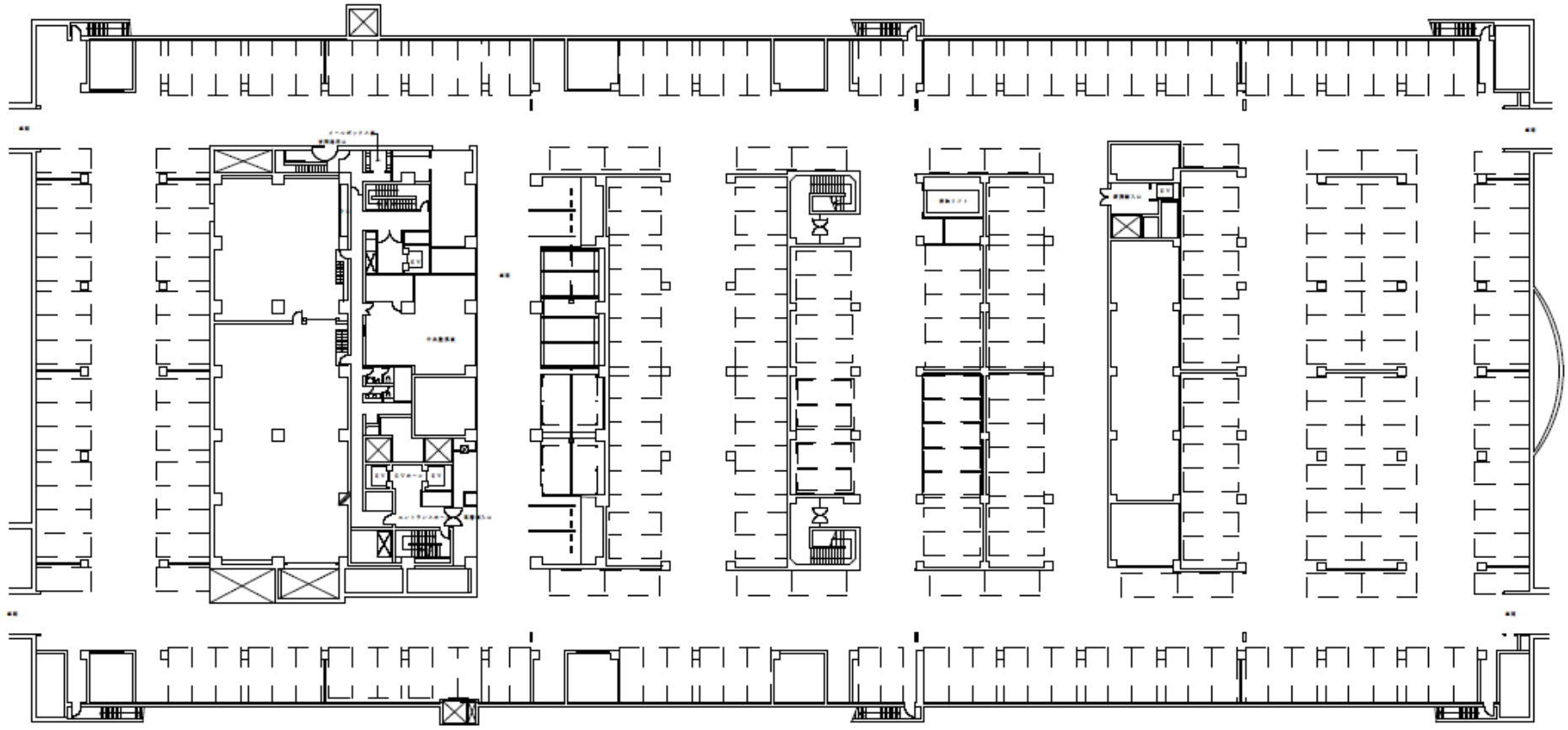
ソフトピアジャパン航空図



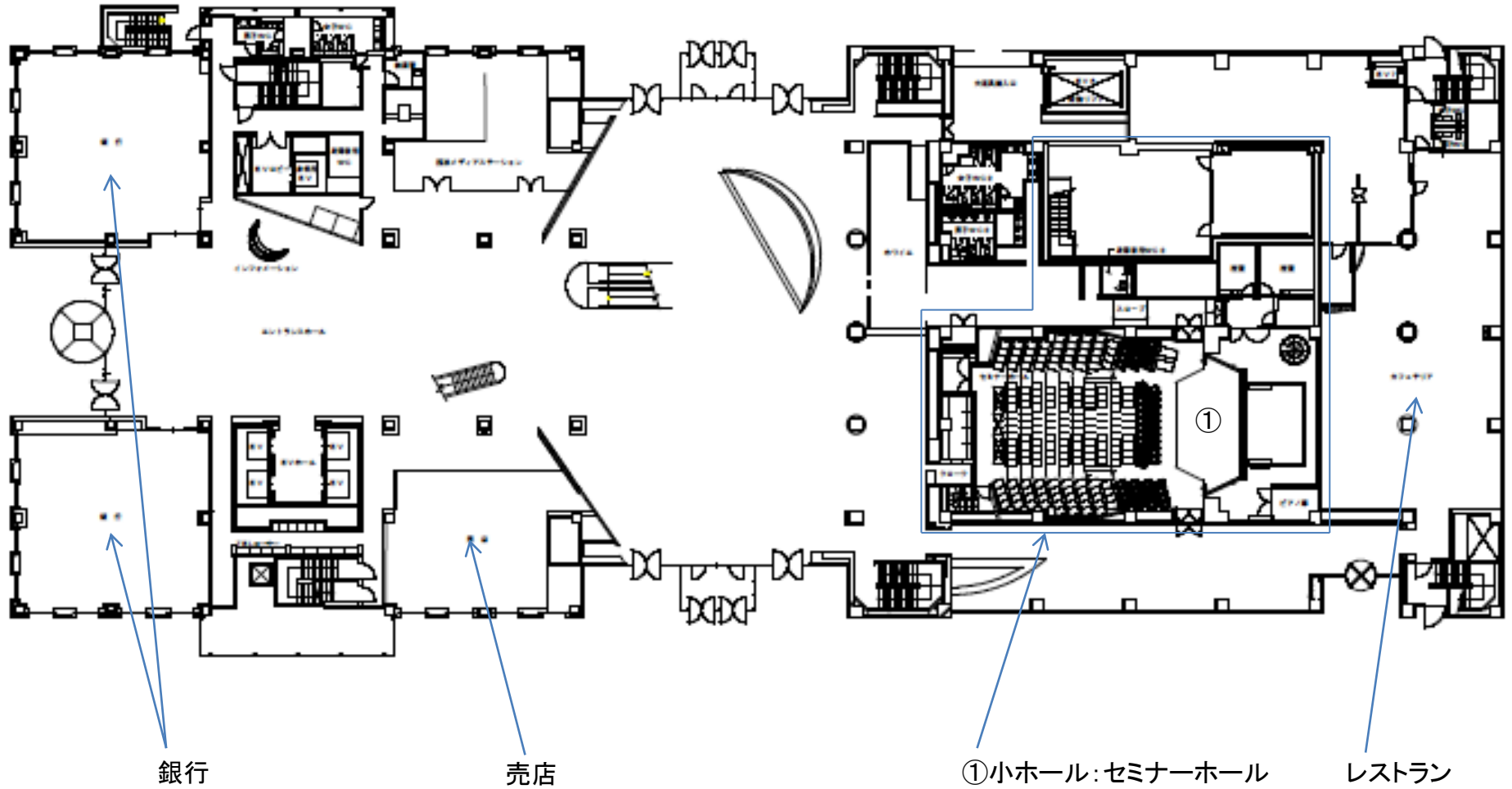
センタービル地下2階(機械設備各室)



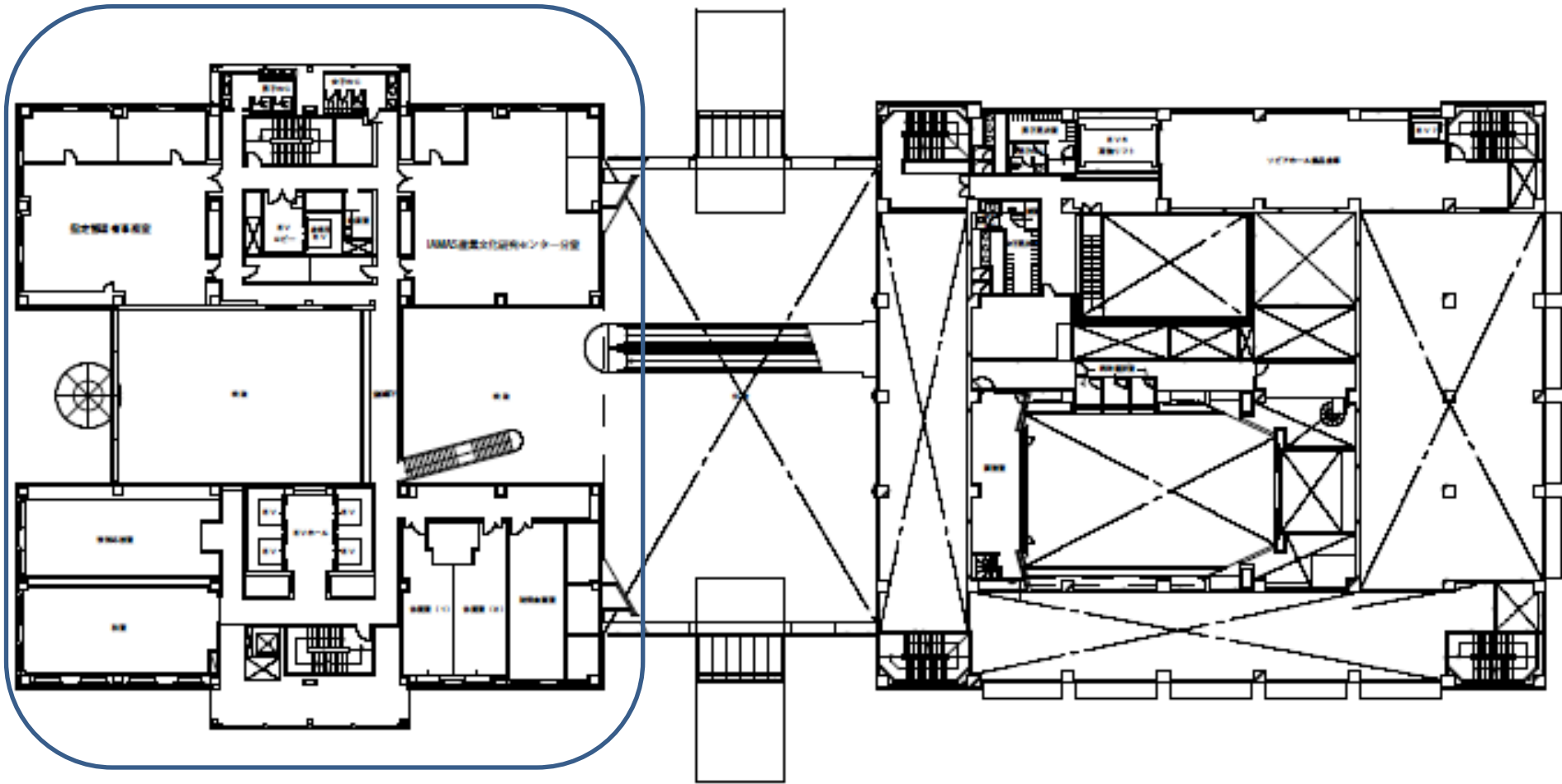
センタービル地下1階(地下駐車場)



センタービル1階(セミナーホール、レストラン、売店、銀行等)

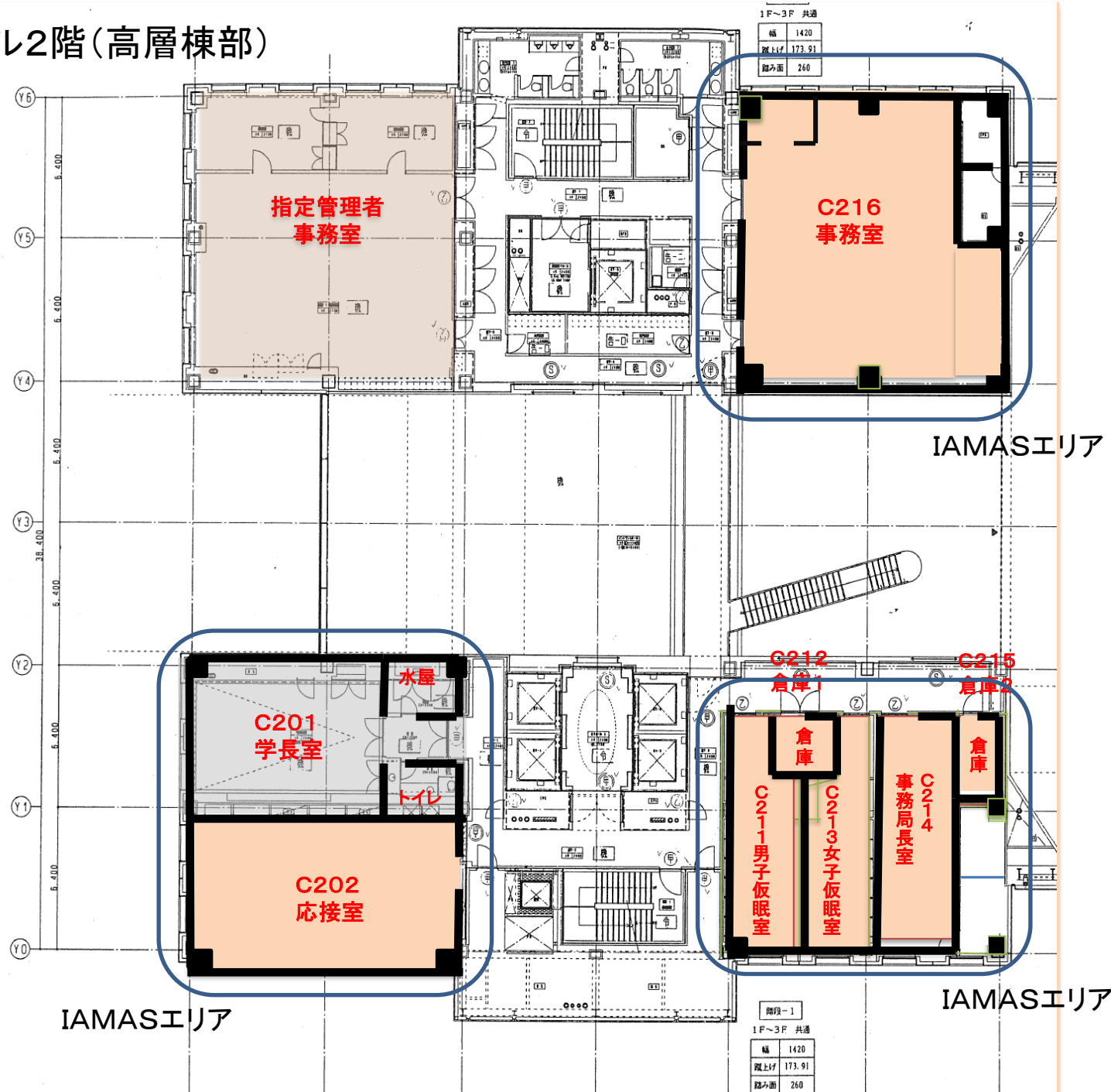


センタービル2階

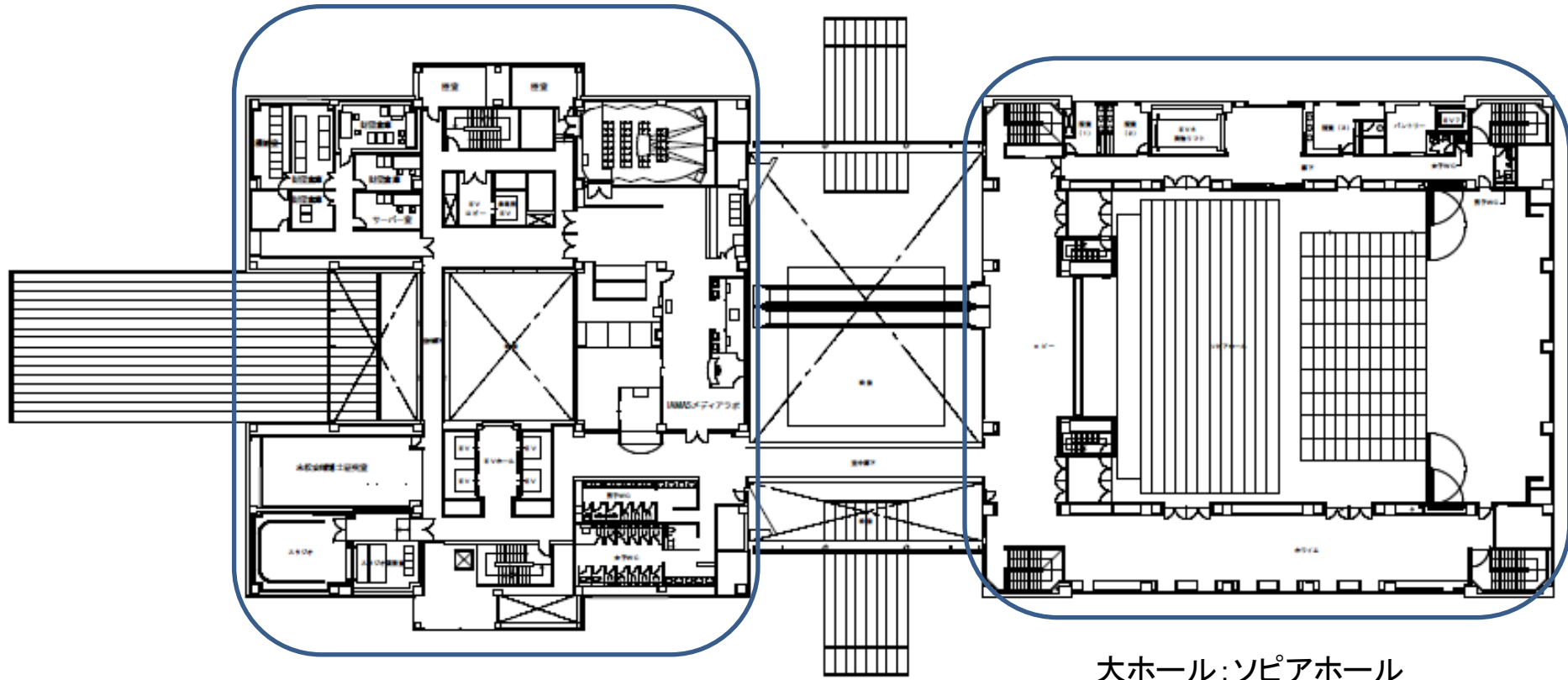


高層棟部(指定管理者事務所・IAMASエリア)

センタービル2階(高層棟部)



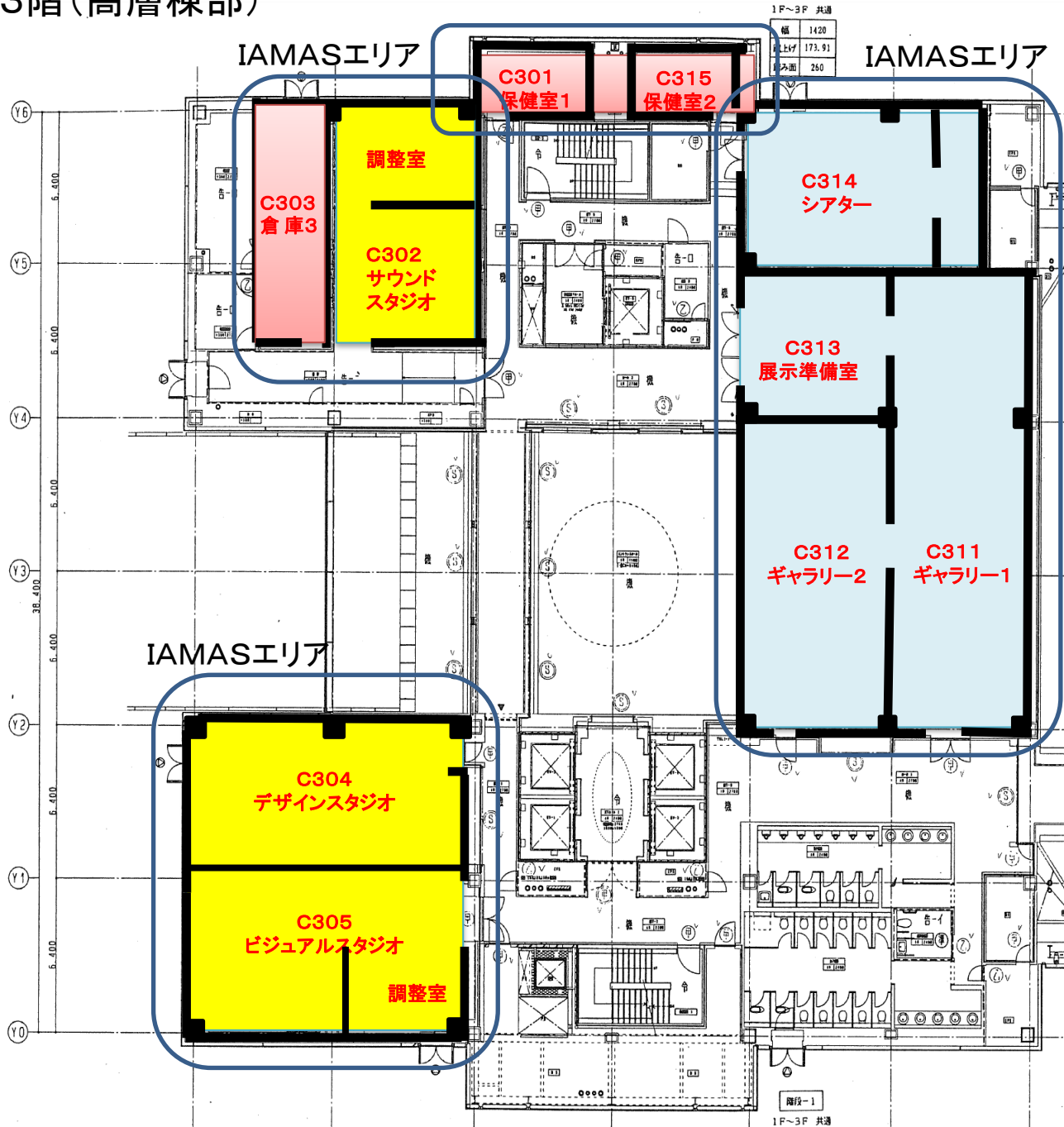
センタービル3階



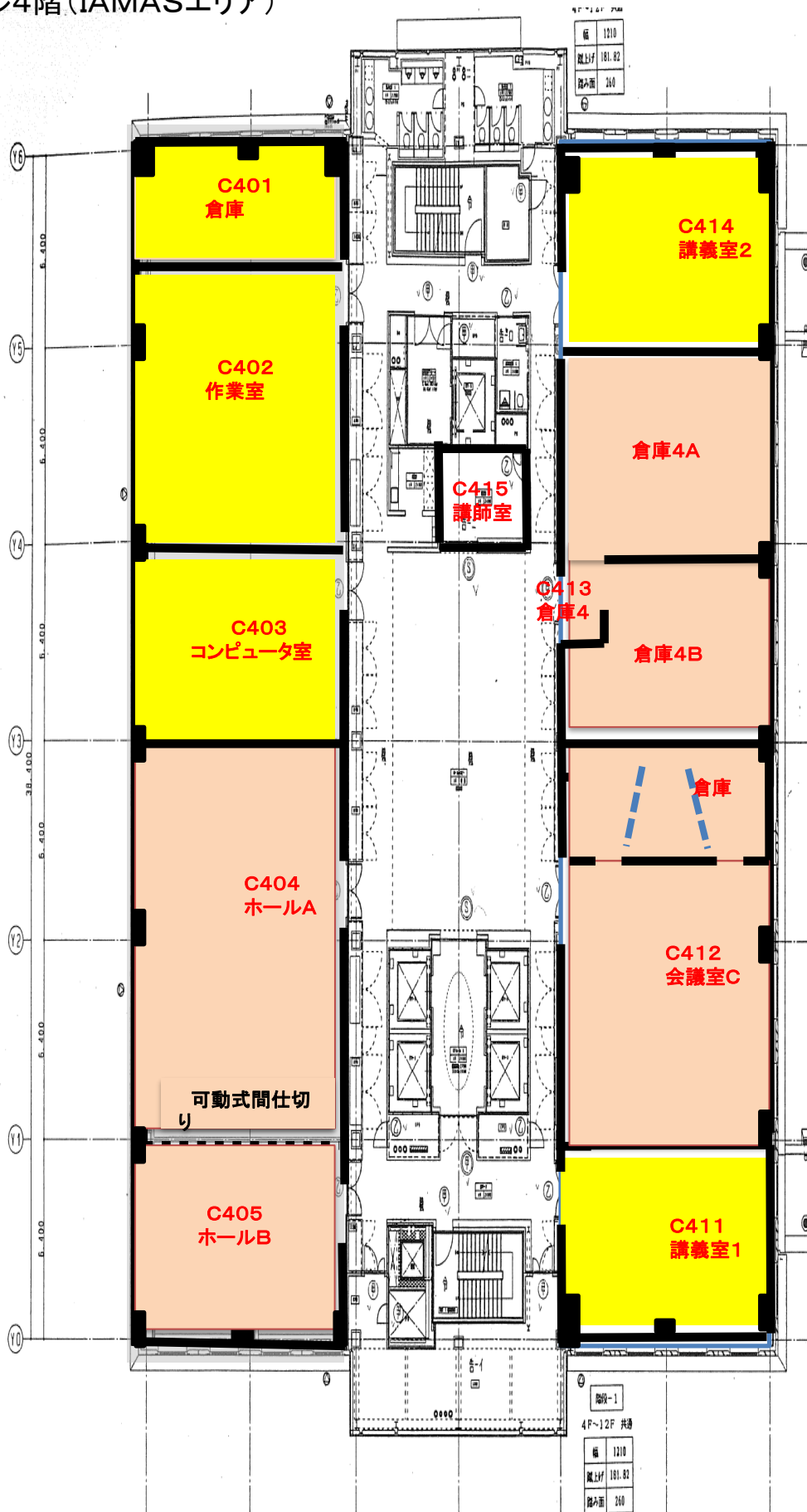
高層棟部 (IAMASエリア)

大ホール: ソピアホール

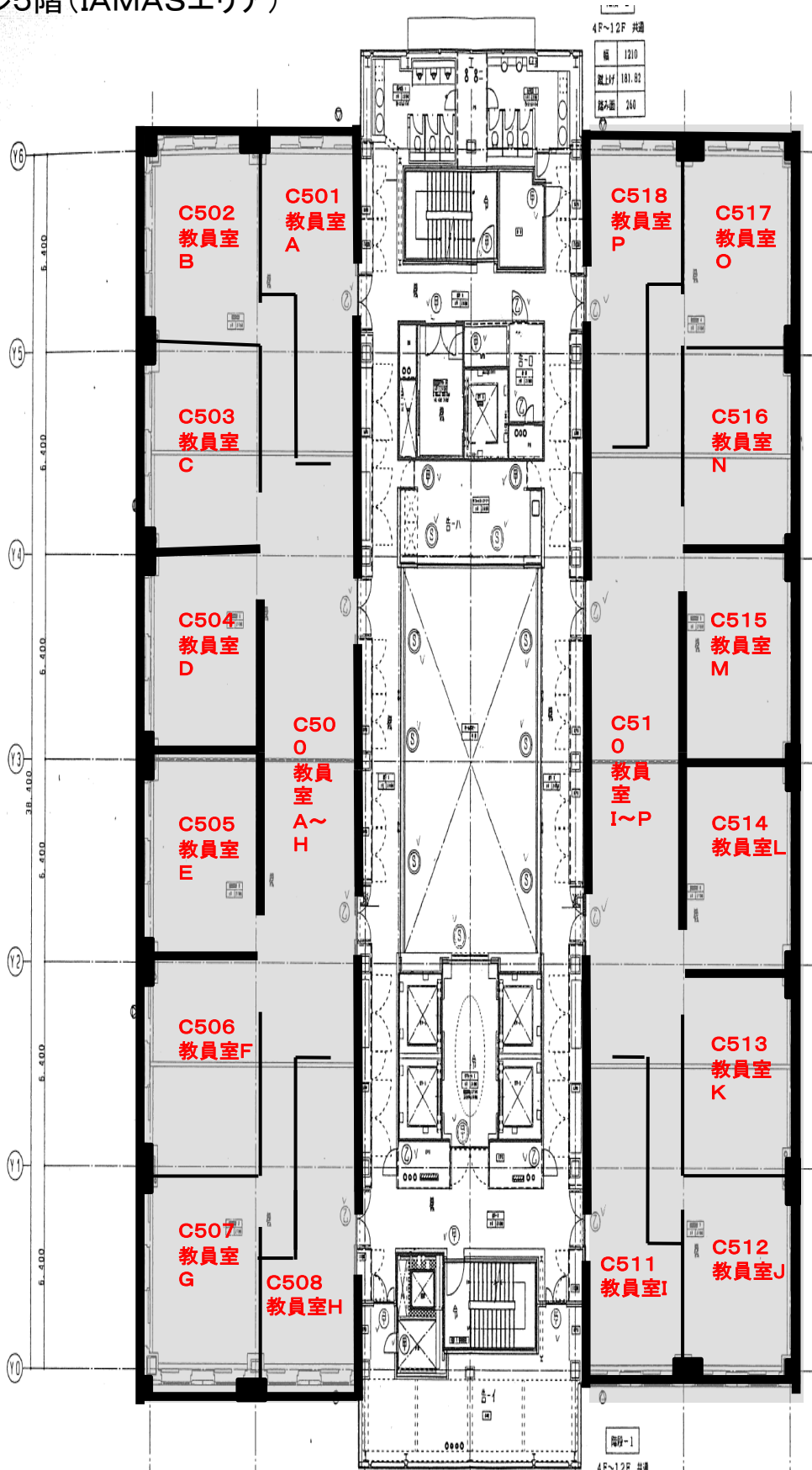
センタービル3階(高層棟部)



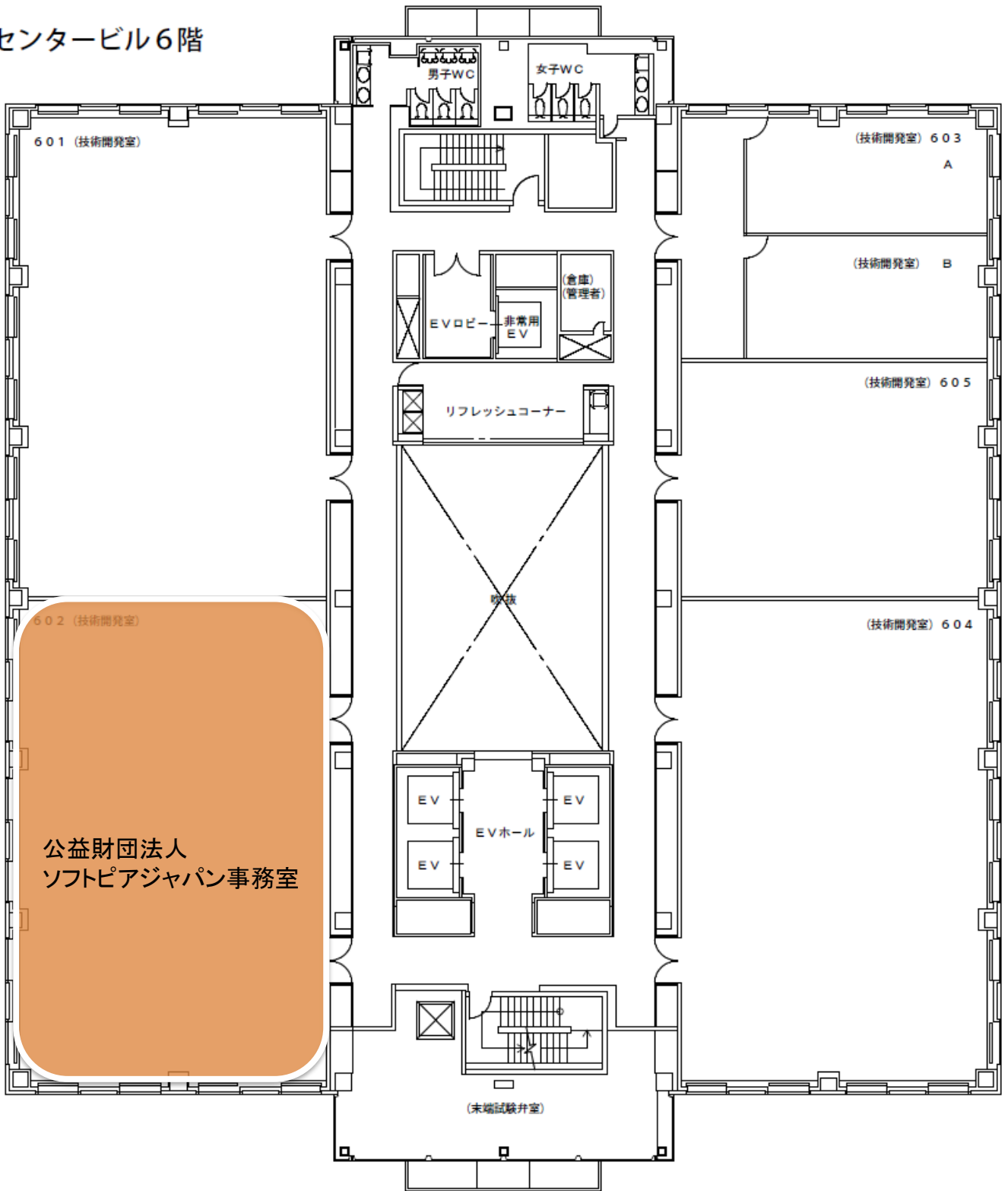
センタービル4階 (IAMASエリア)



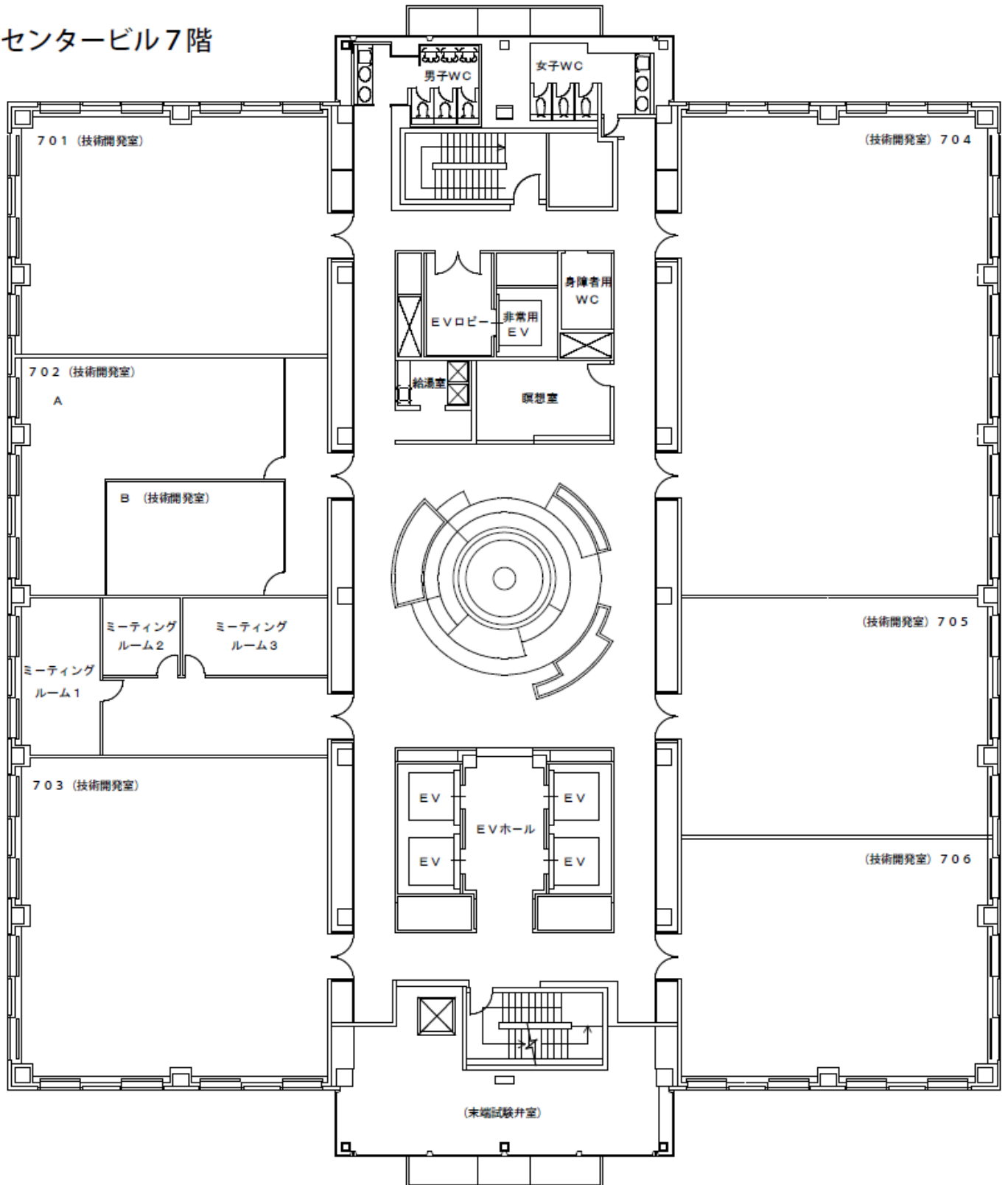
センタービル5階 (IAMASエリア)



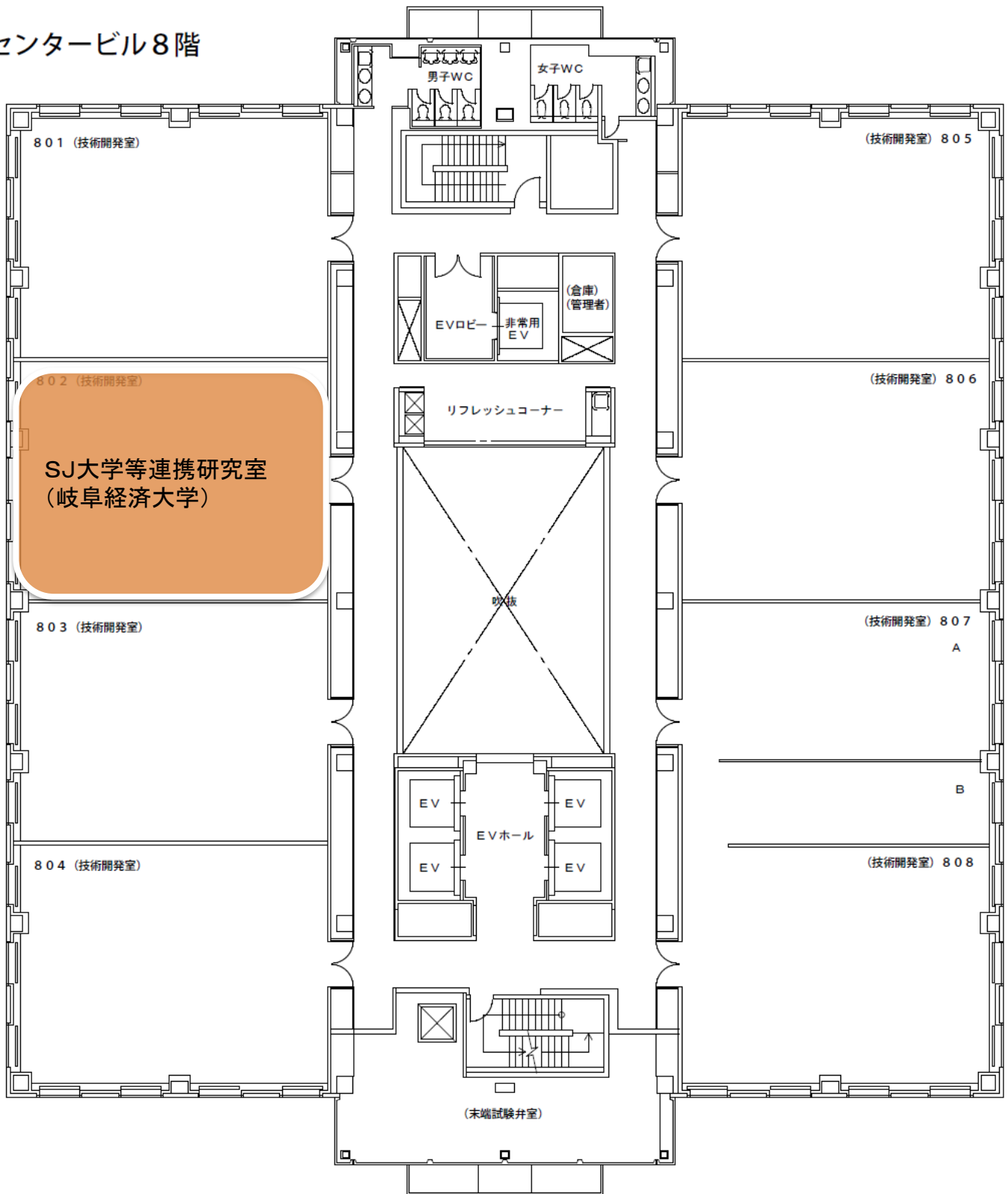
センタービル6階



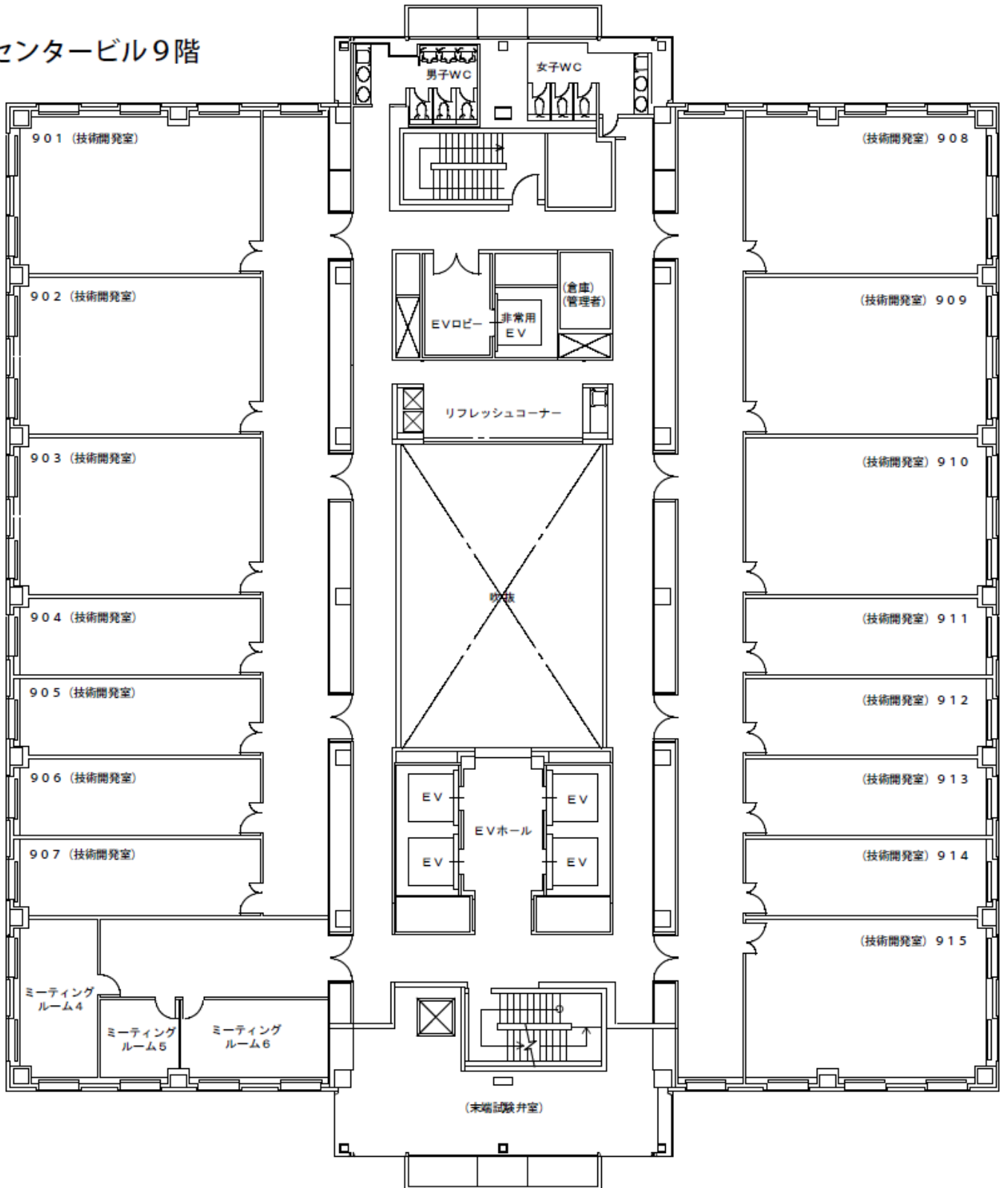
センタービル7階



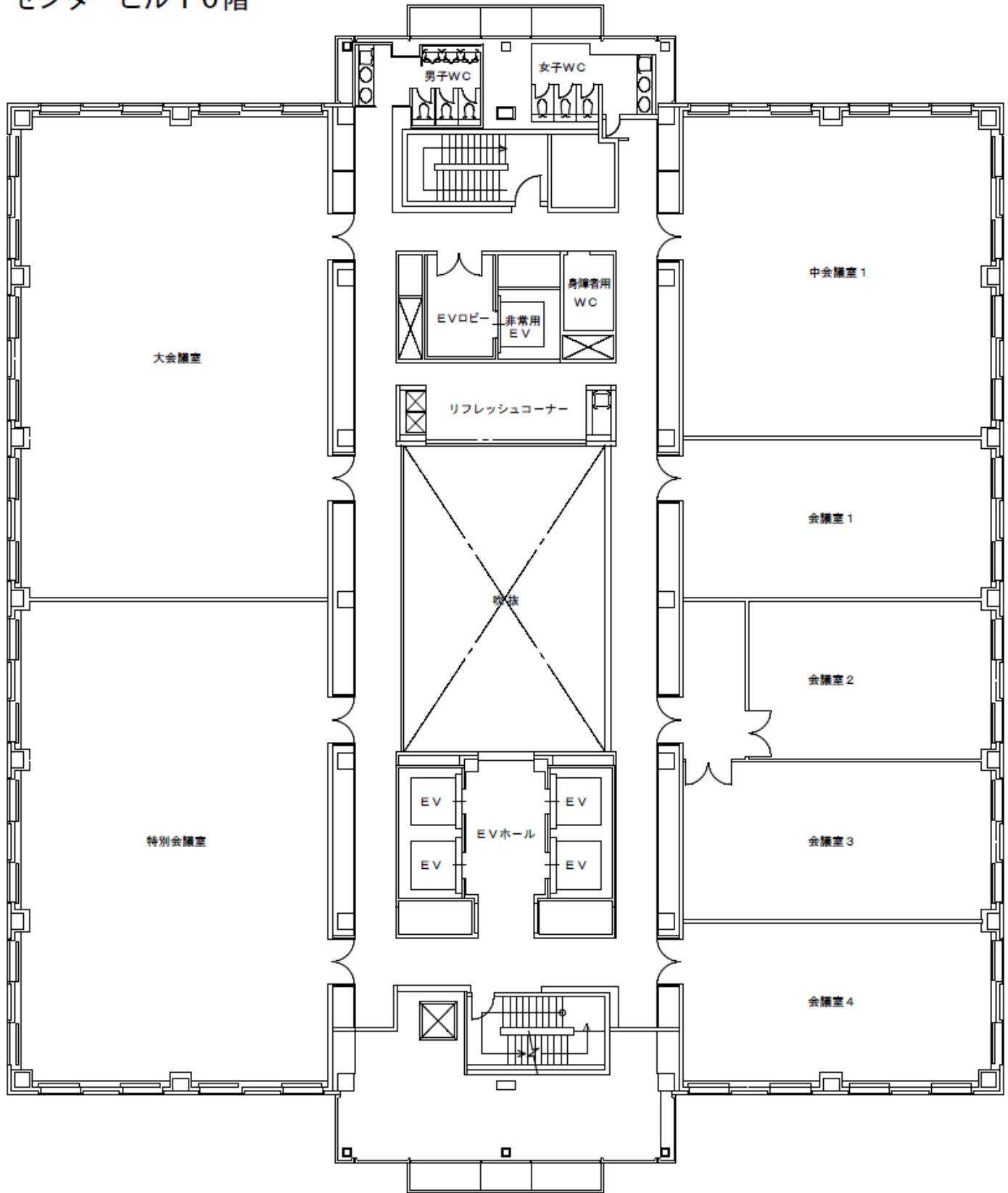
センタービル8階



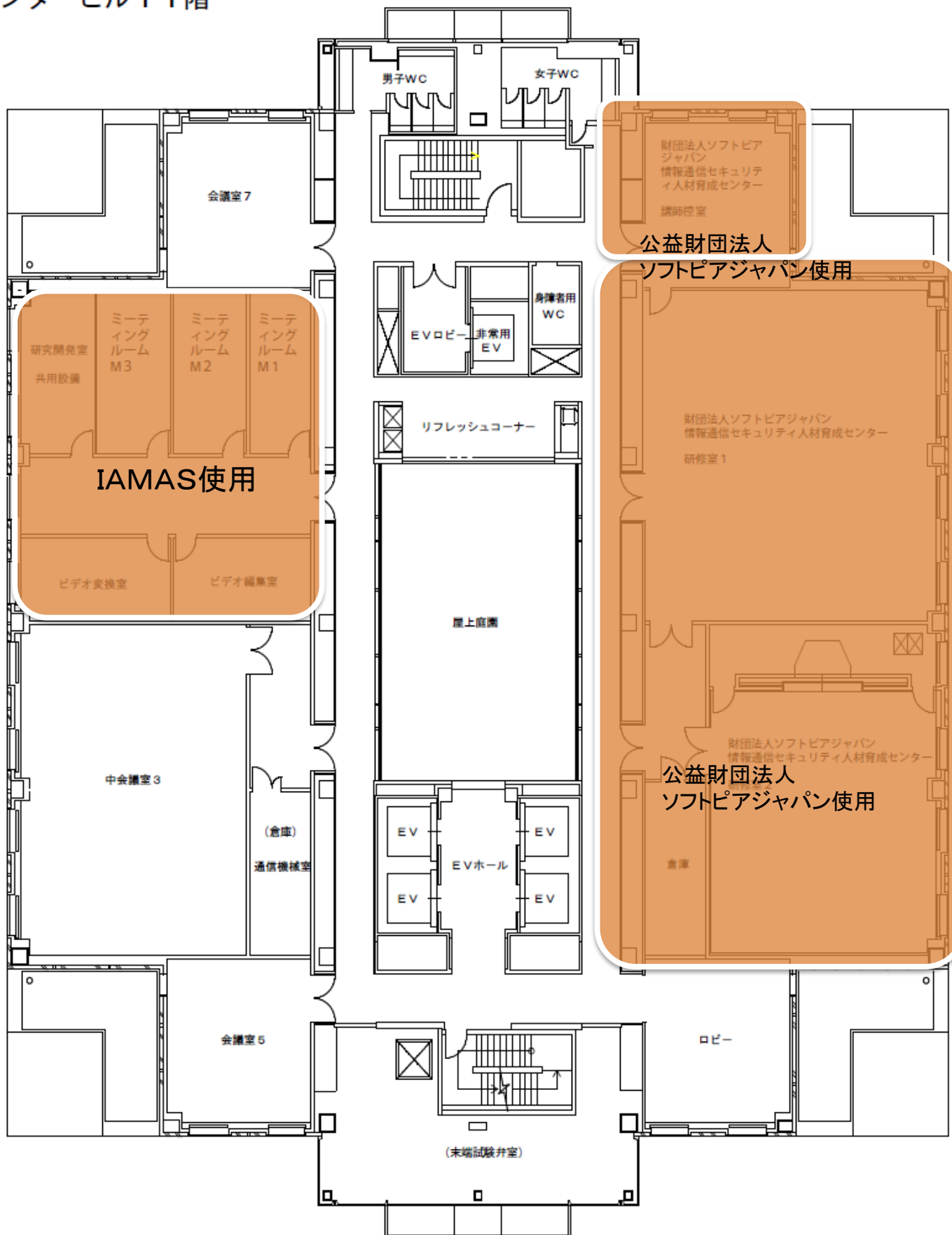
センタービル9階



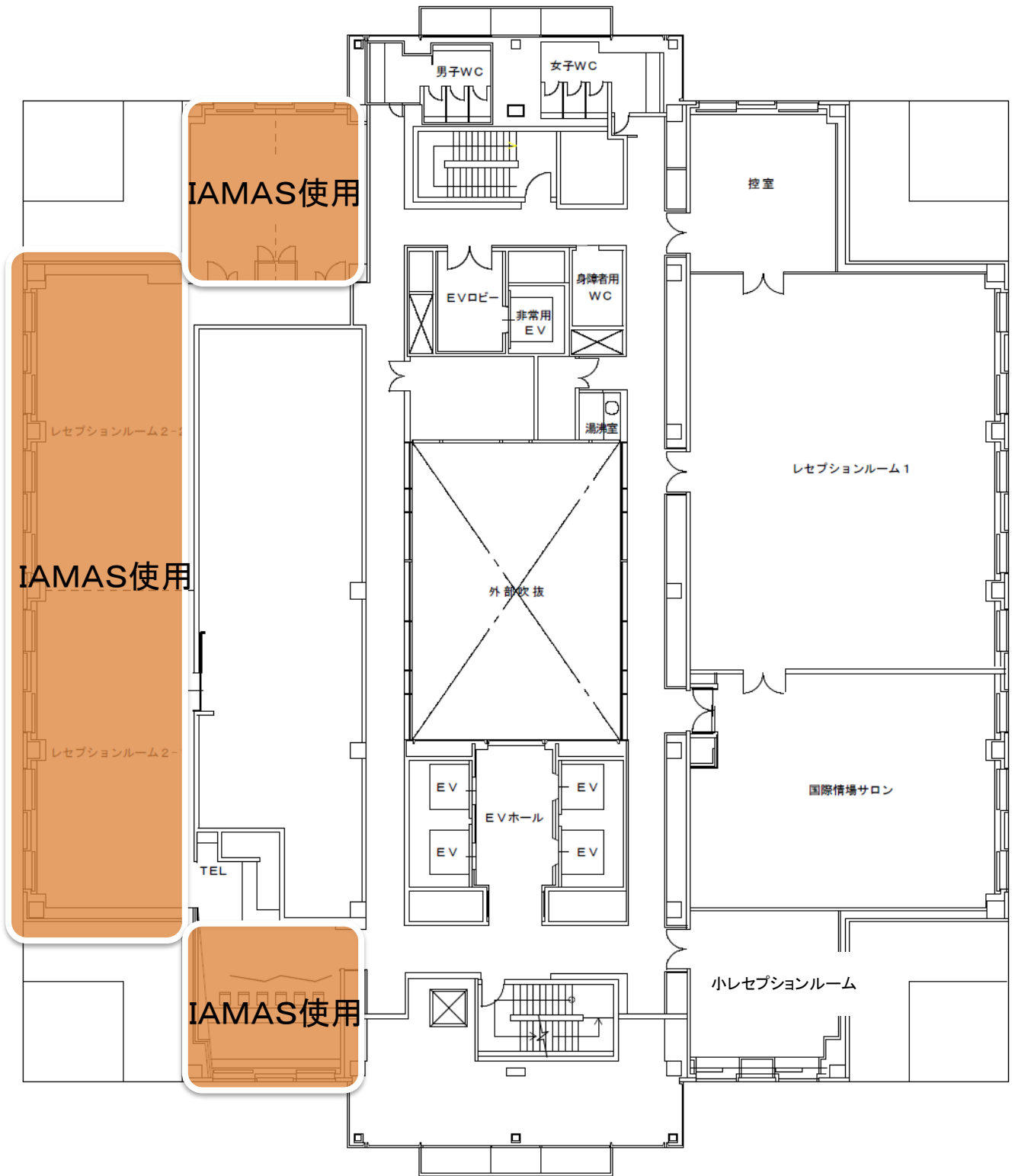
センタービル10階



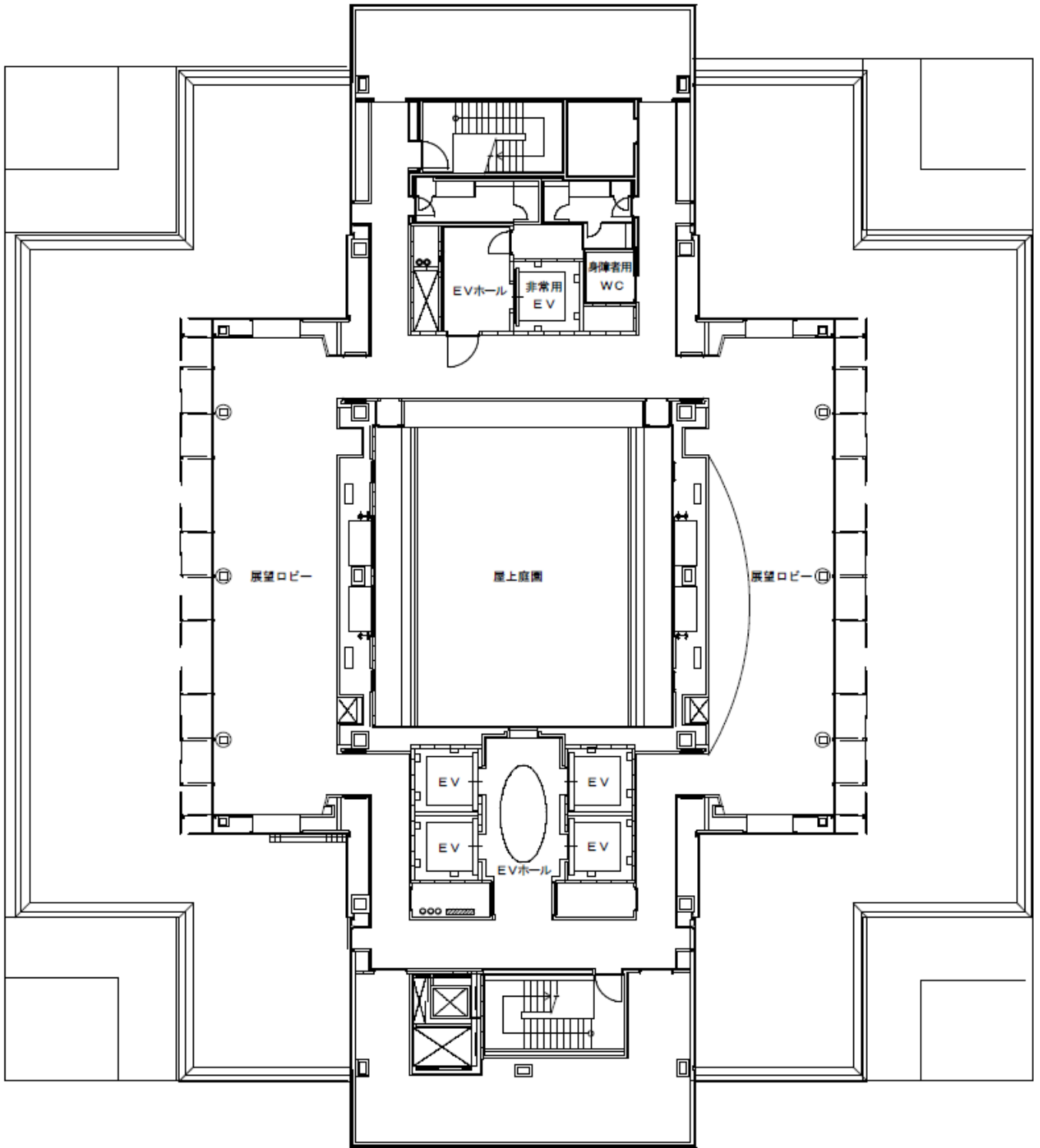
センタービル1 1階



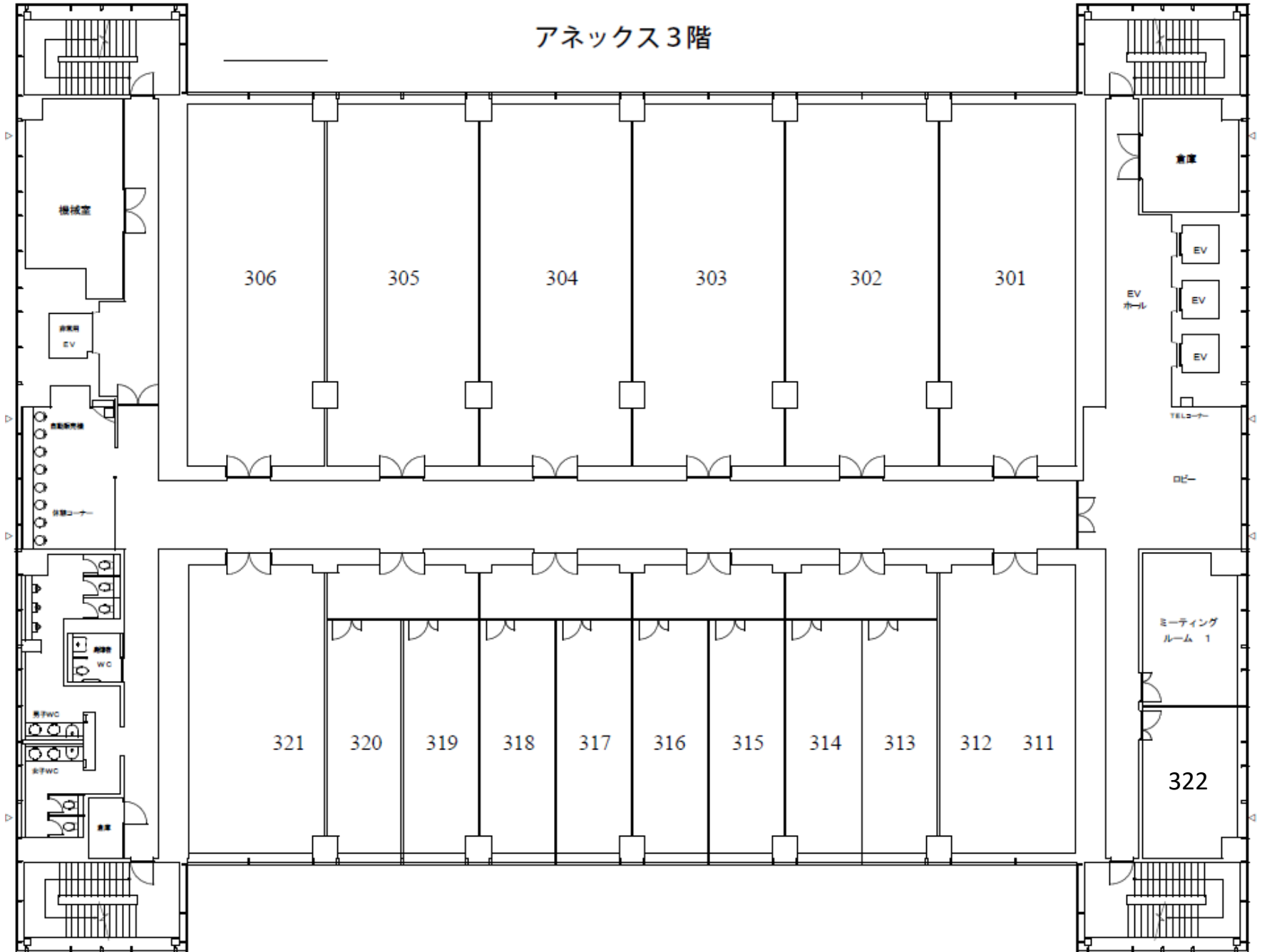
センタービル1 2階



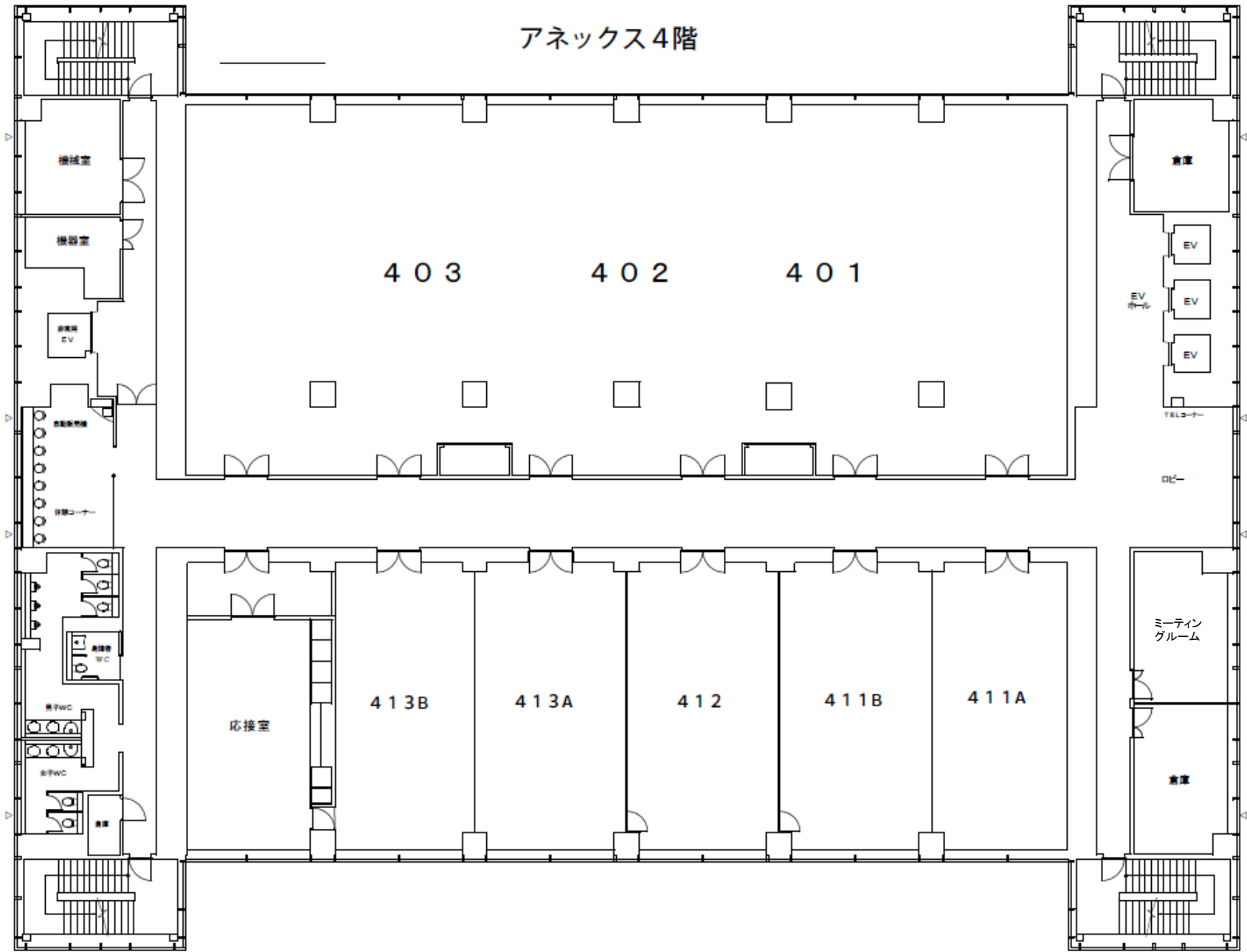
センタービル13階



アネックス3階



アネックス4階



機械室

機械室

エレベーター

受付

男子WC

女子WC

エレベーター

403

402

401

応接室

413B

413A

412

411B

411A

エレベーター

エレベーター

エレベーター

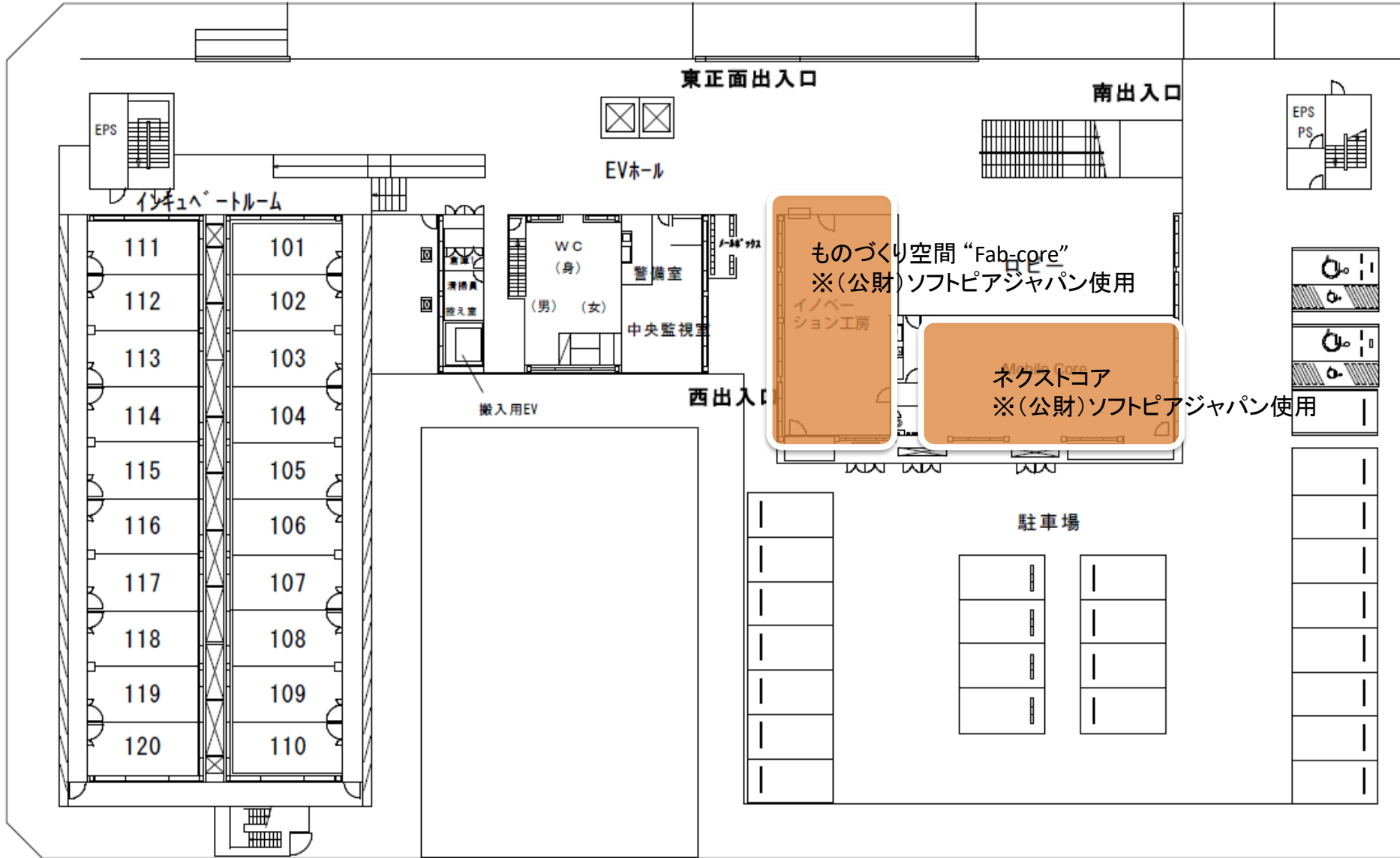
エレベーター

ロビー

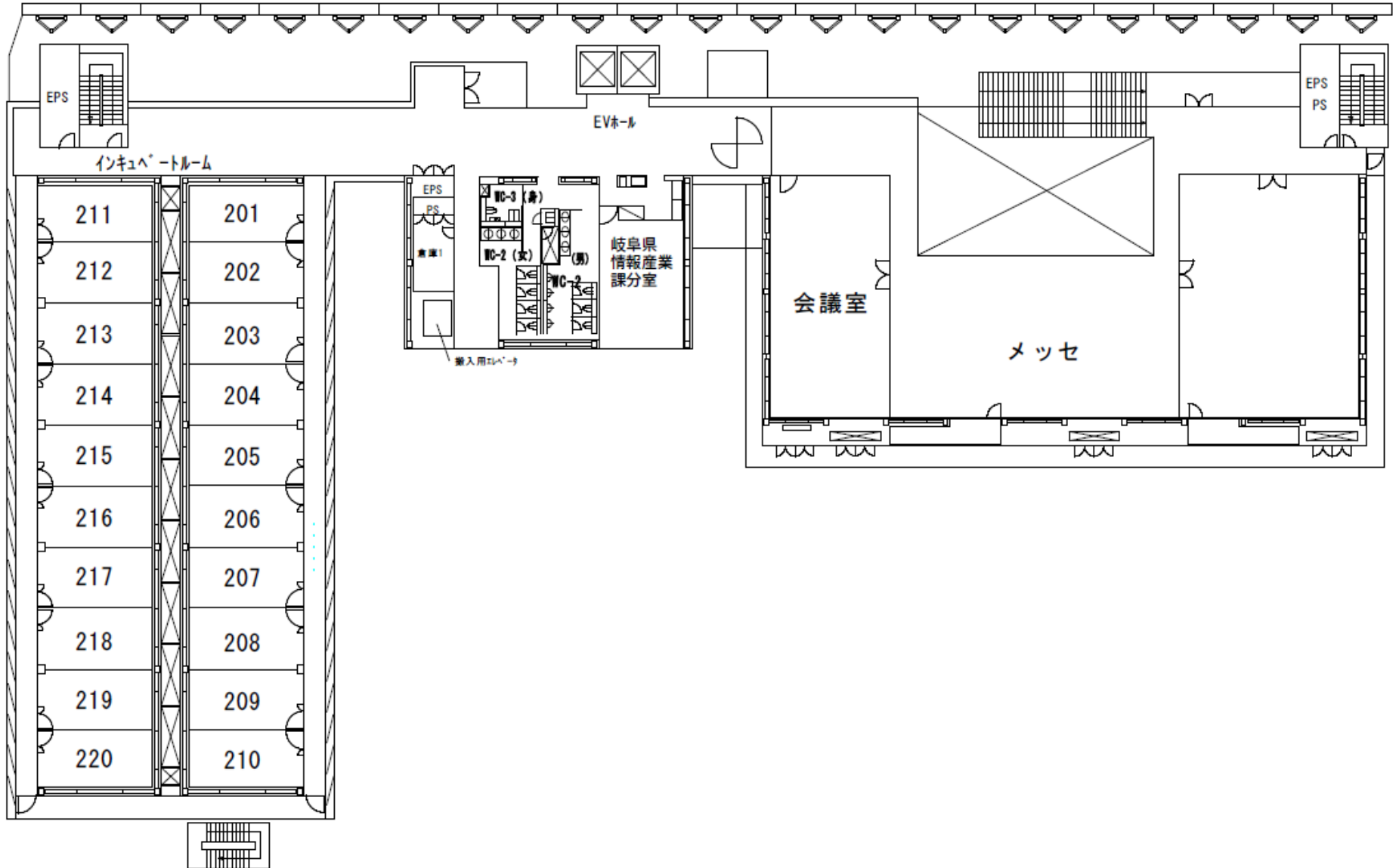
ミーティング
グループ

エレベーター

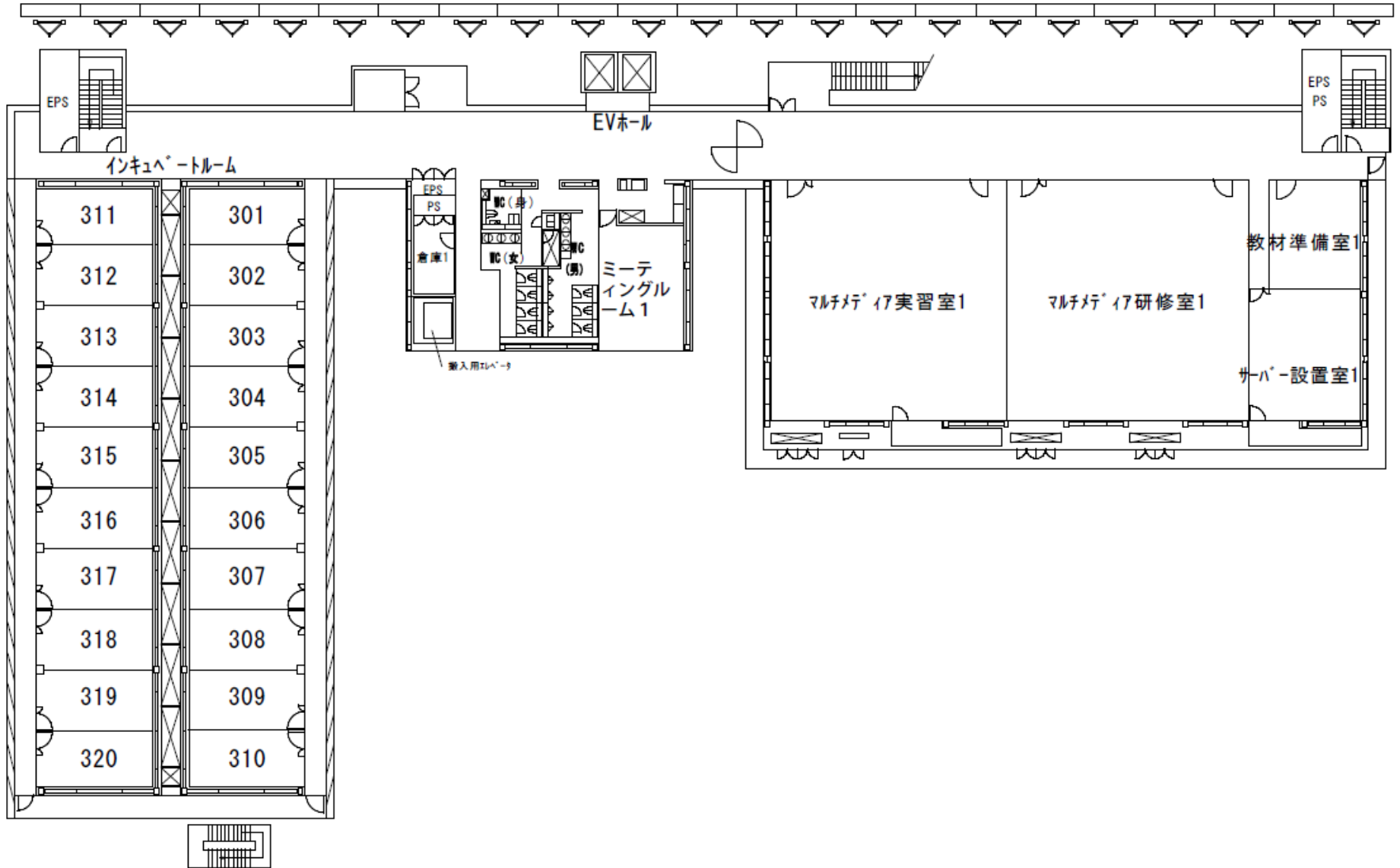
ドリーム・コア1階



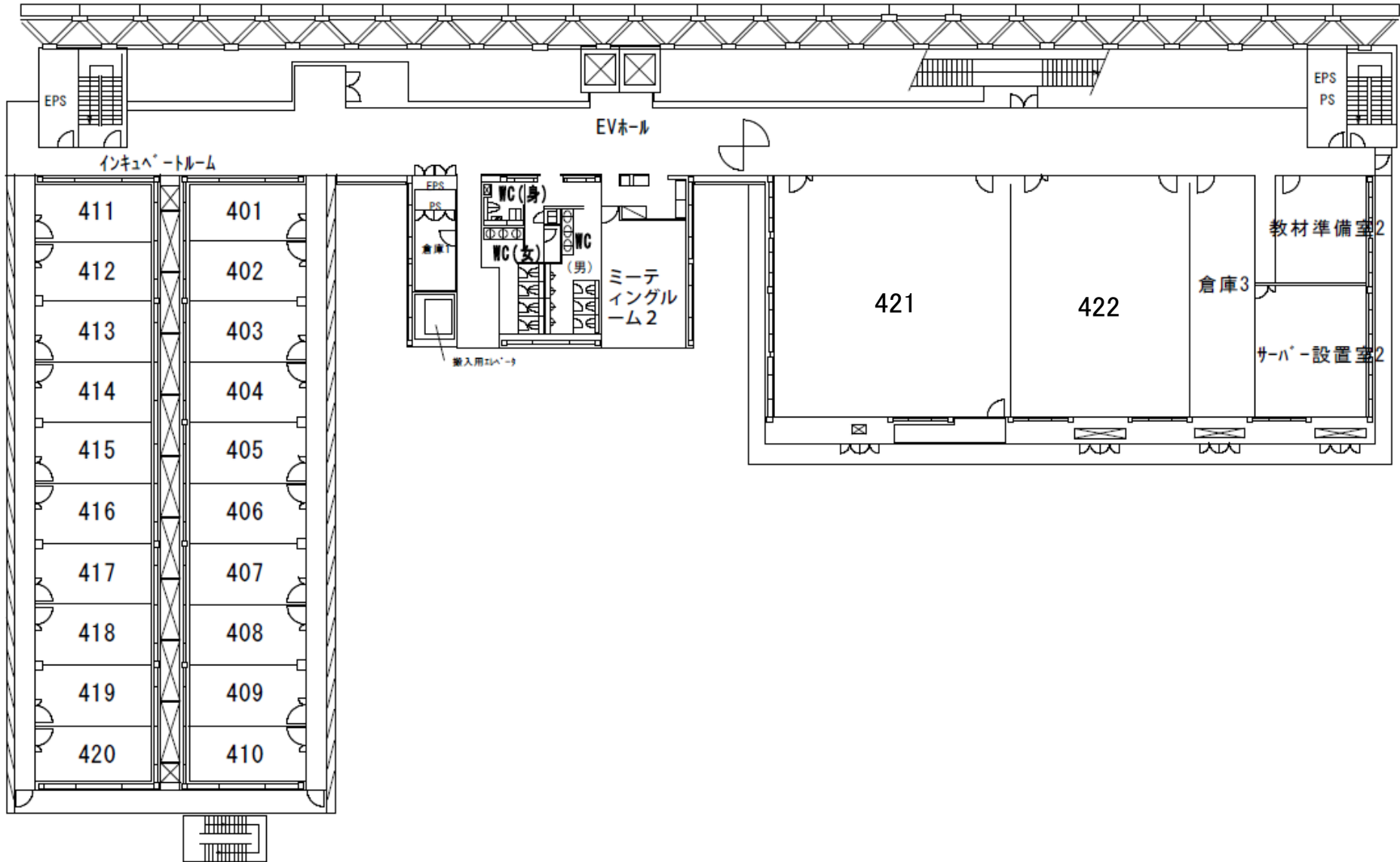
ドリーム・コア2階



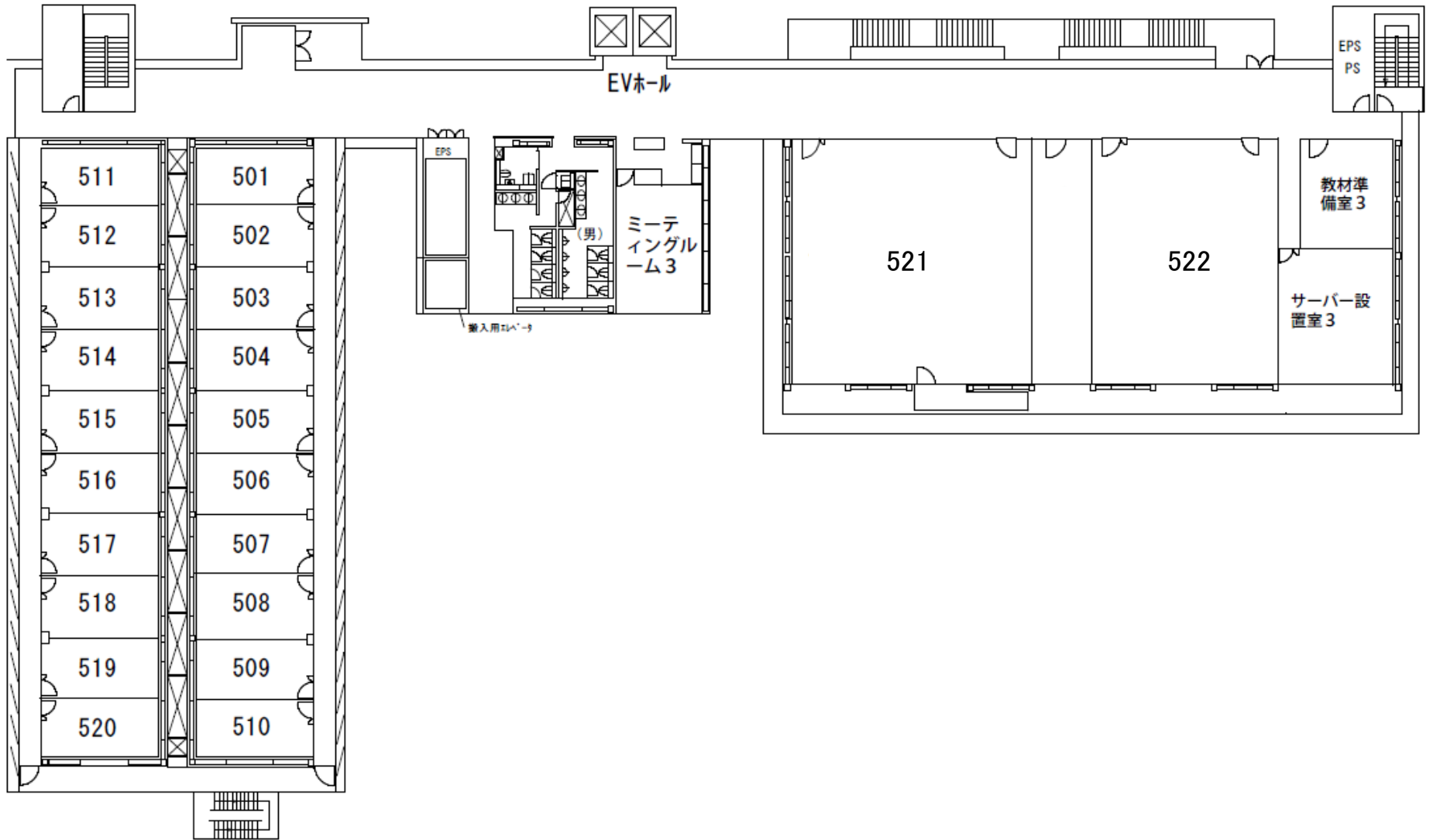
ドリーム・コア3階



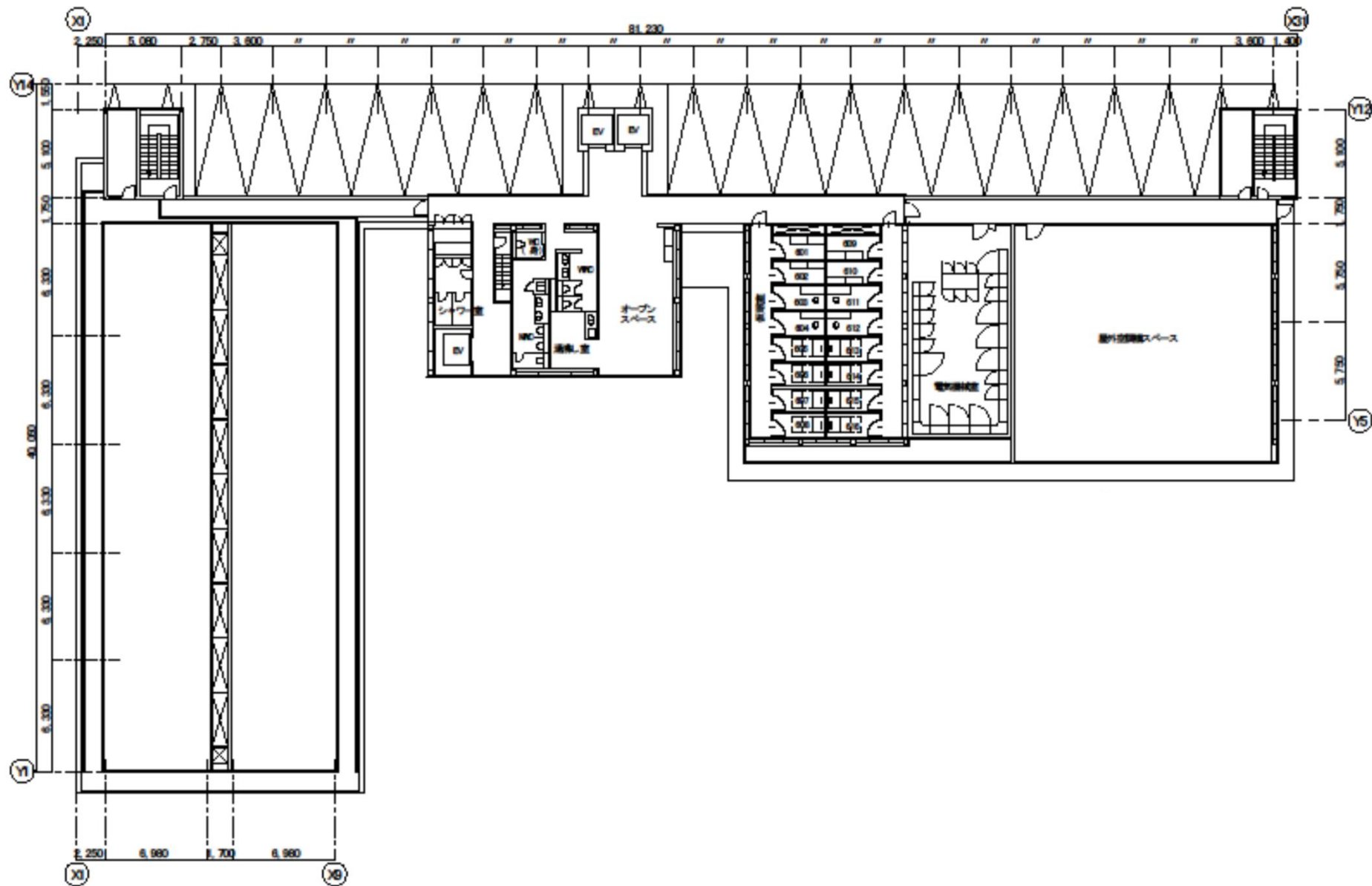
ドリーム・コア4階



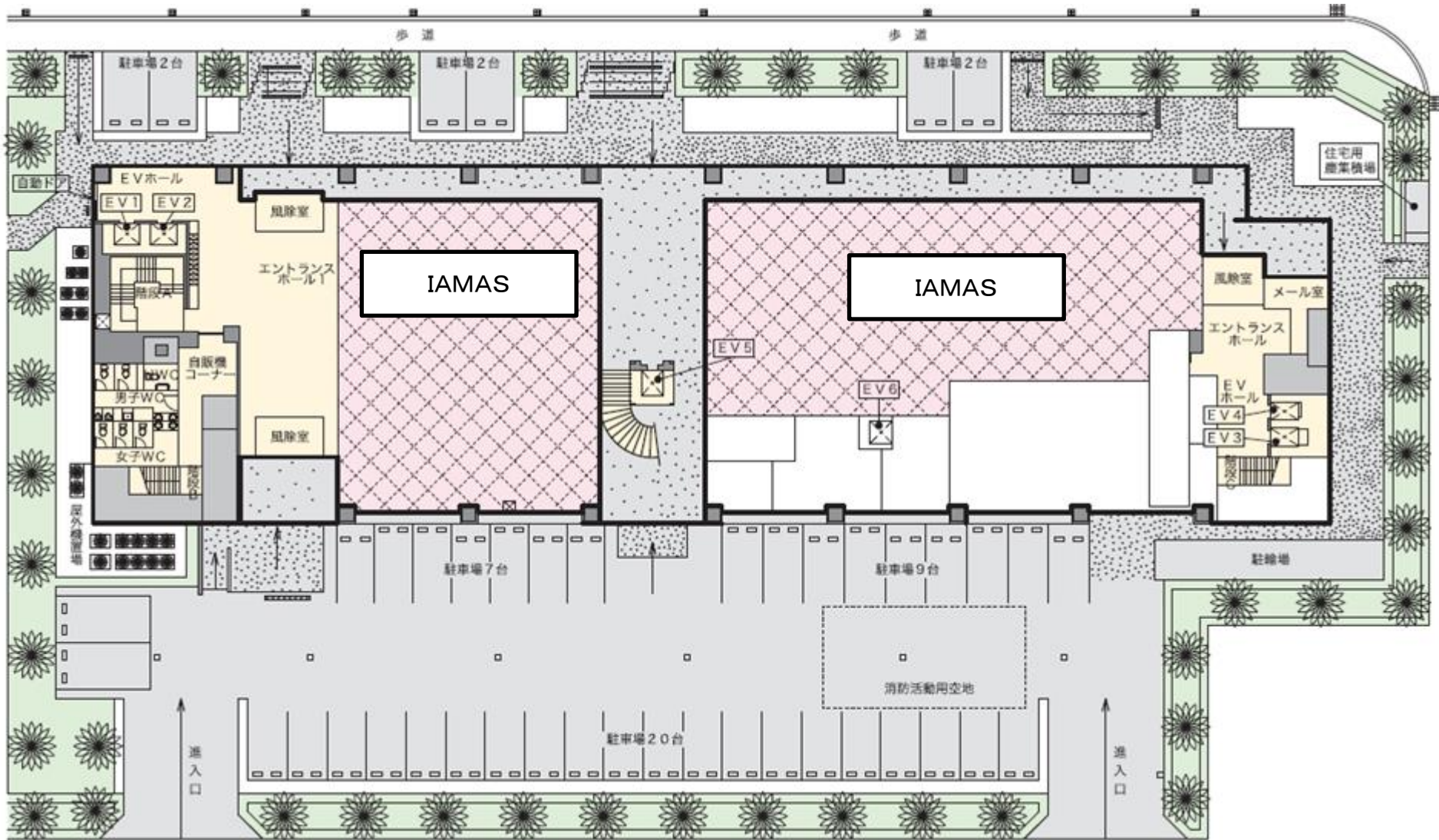
ドリーム・コア5階



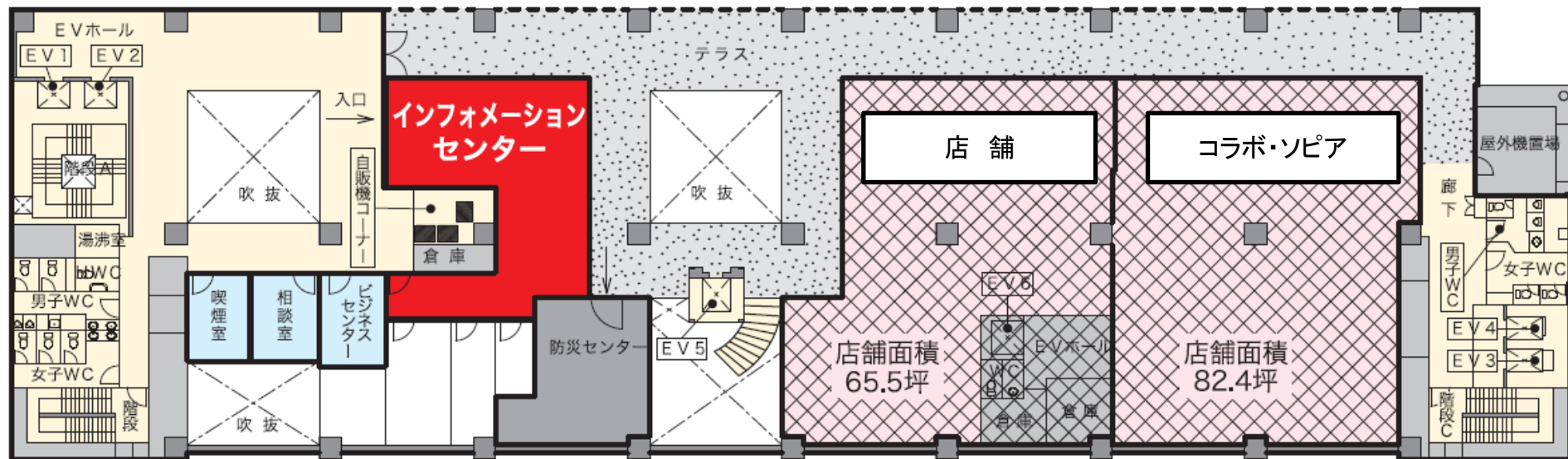
ドリーム・コア6階



ワークショップ24 1階 (IAMASフロア)



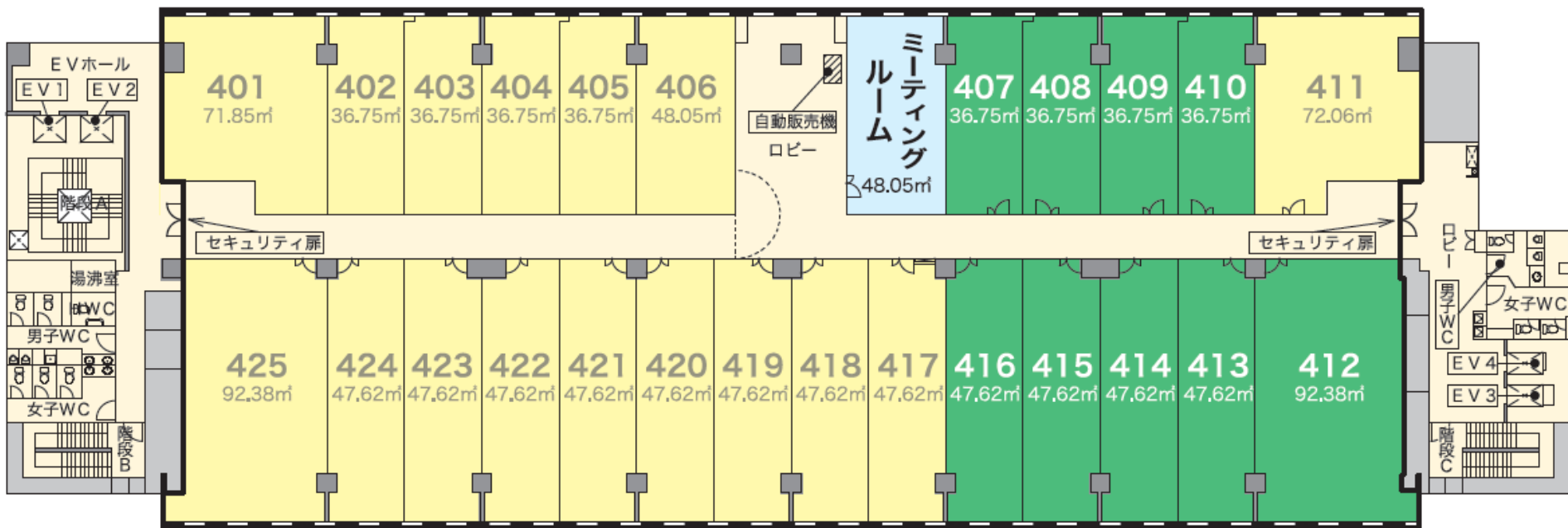
ワークショップ24 2階(店舗／インフォメーションセンター等)



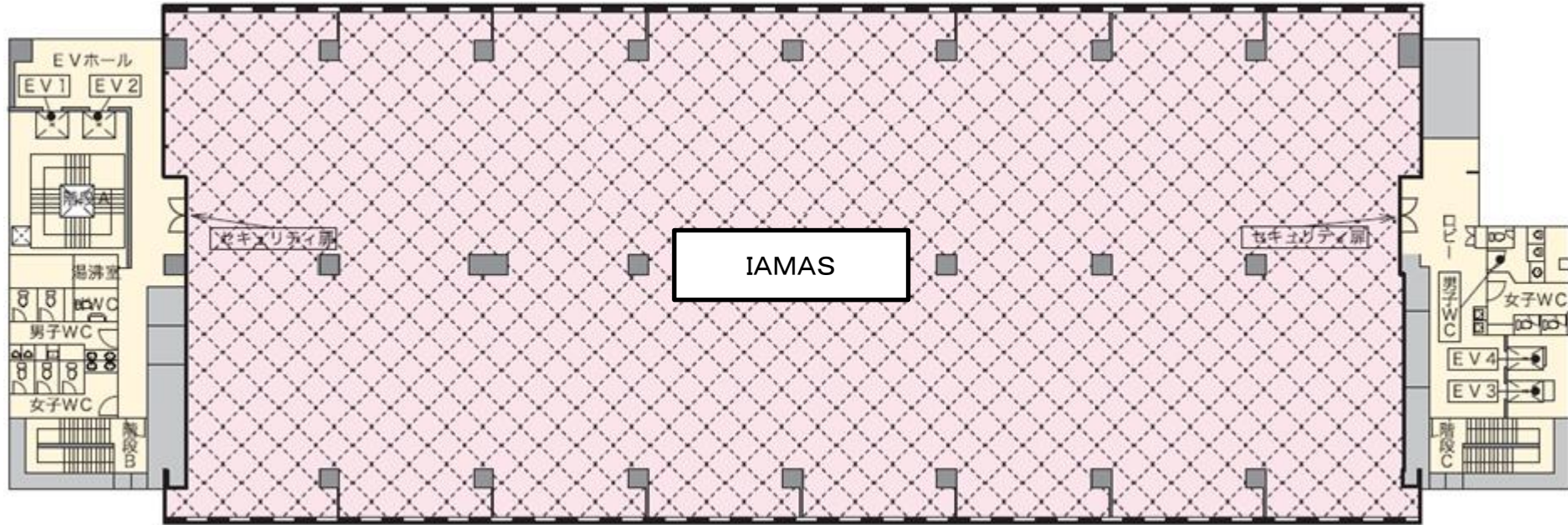
ワークショップ24 3階(技術開発室/IAMASエリア)



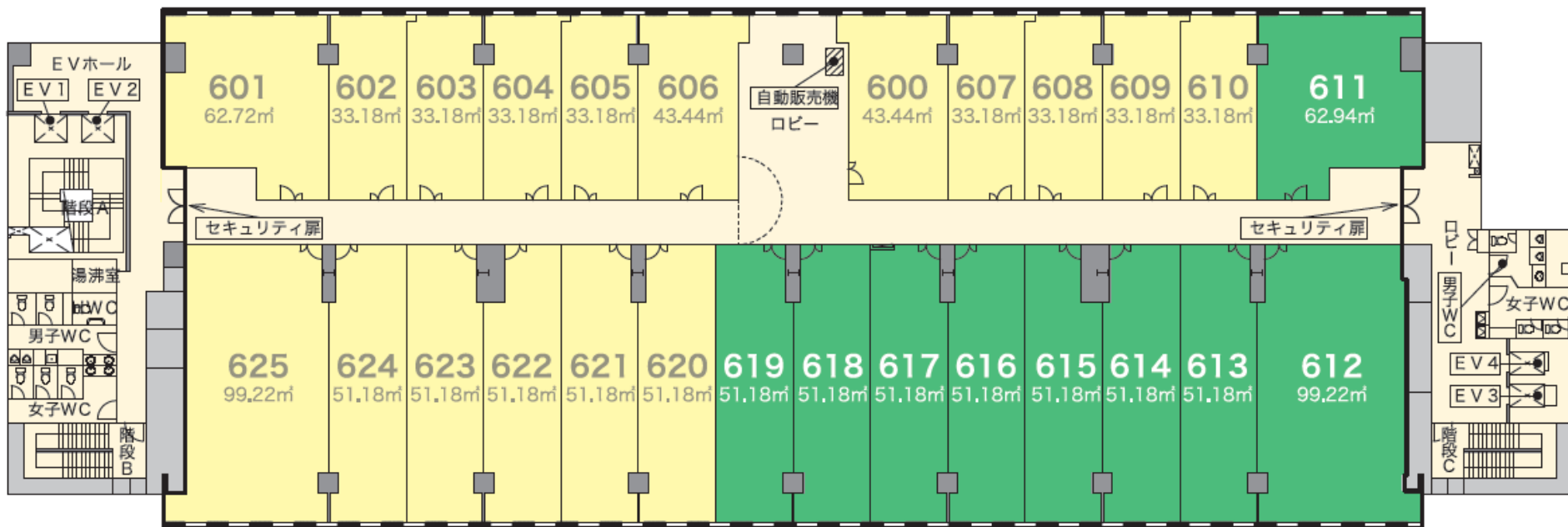
ワークショップ24 4階(技術開発室)



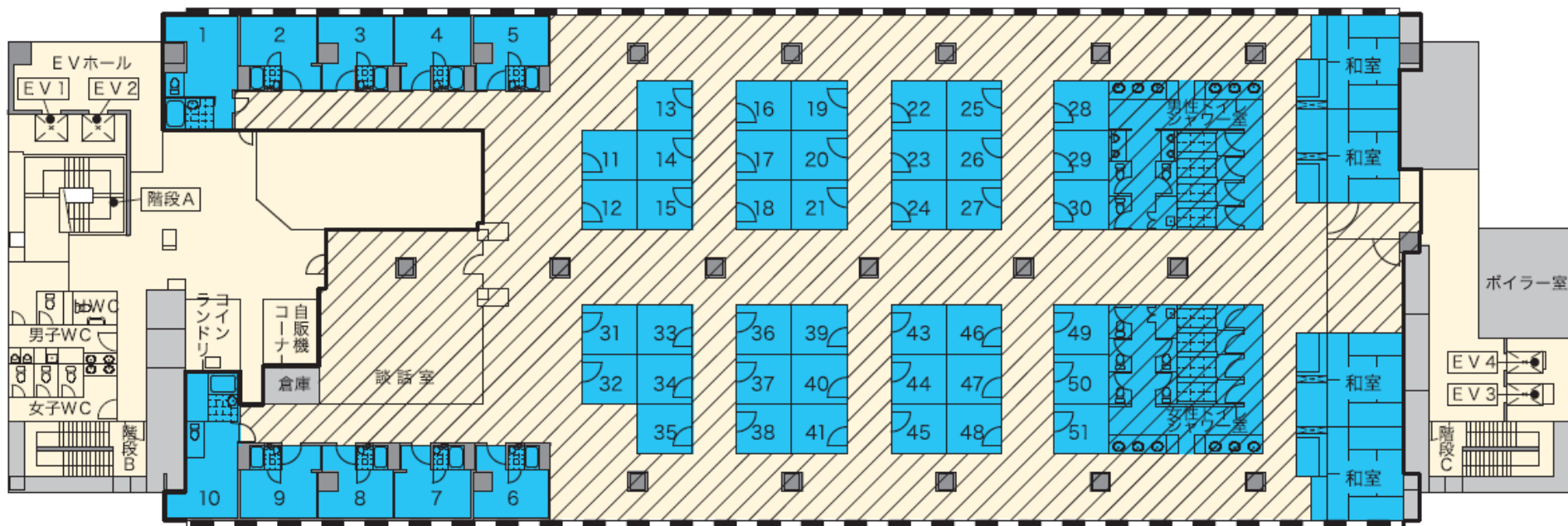
ワークショップ24 5階(IAMASエリア)



ワークショップ24 6階(技術開発室)

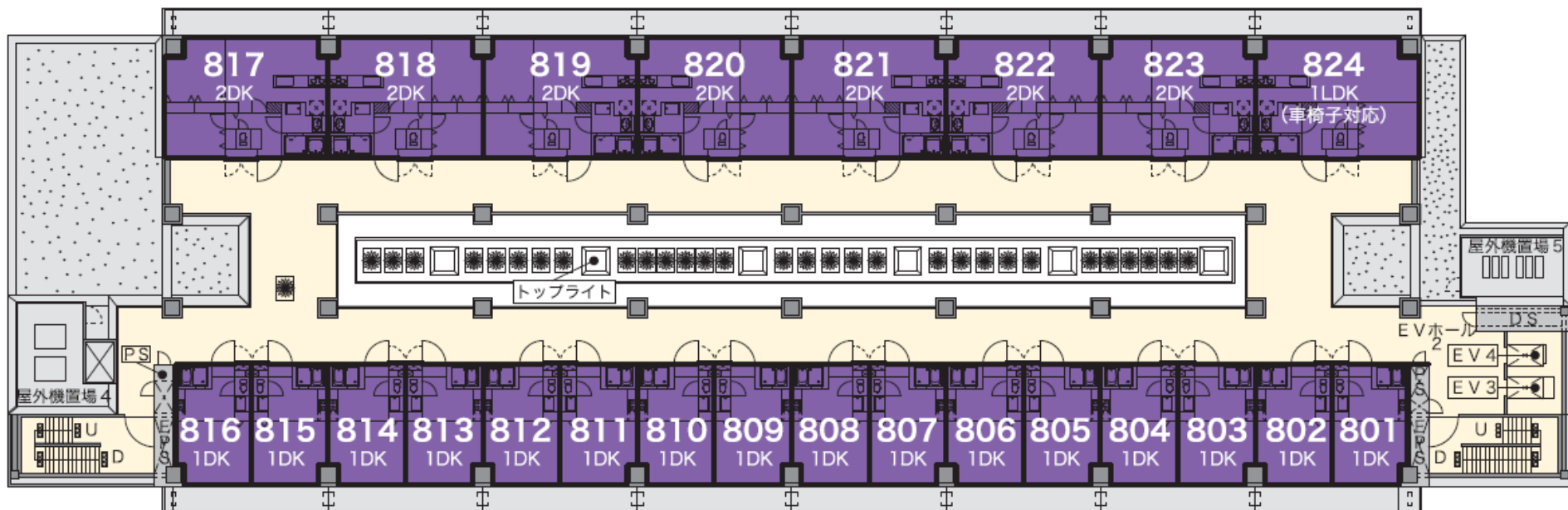


ワークショップ24 7階(宿泊施設ソピア・キャビン)

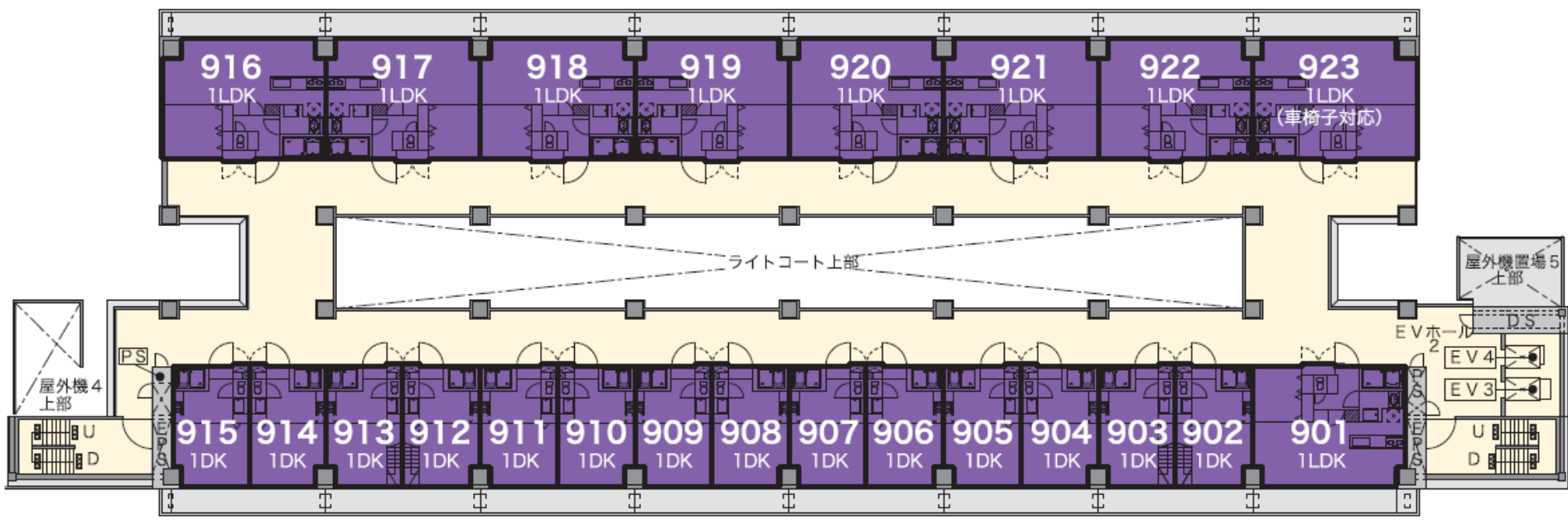


1~10:Lタイプ(バス、トイレ付)、11~51(42欠番):Mタイプ

ワークショップ24 8階(県営住宅ソピア・フラッツ)



ワークショップ24 9階(県営住宅ソピア・フラッツ)



ワークショップ24 10階(県営住宅ソピア・フラッツ)

