

岐阜県災害対策本部員会議(第2回)

【日時】令和6年6月23日(日) 16:00~

【場所】5階 災害対策本部室

数値等は、速報値のため今後変更となることがある。

会議の目的

○状況の共有

○当面の対応方針

次第

- 1 気象概況
- 2 土砂災害、河川水位等の状況
- 3 被害、避難の状況
- 4 各部等の対応
- 5 副知事指示

1 氣象概況

概況

- ・前線を伴った低気圧が日本海を東進し、低気圧や前線に向かって暖かく湿った空気が流れ込み、前線の活動が活発となっている。夜遅くにかけて前線の南下により激しい雨が降る見込み。前線は24日は本州南岸に停滞する見込み。
- ・23日から24日にかけては雷を伴った激しい雨が降り、大雨となる所がある見込み。

防災事項

- ・土砂災害、低い土地の浸水、河川の増水に注意・警戒。
- ・落雷、突風、降ひょうに注意。

注意報・警報の見通し

- ・大雨注意報・**警報**（土砂災害）：発表中の警報は23日夜遅くまで継続の見込み。朝まで継続の可能性あり。
- ・洪水注意報・**警報**：注意報発表中。今後の雨の降り方によっては警報の発表の可能性あり。
- ・**土砂災害警戒情報**：郡上市に発表中。今後飛騨北部にも広がる可能性あり。
- ・雷注意報：発表中。

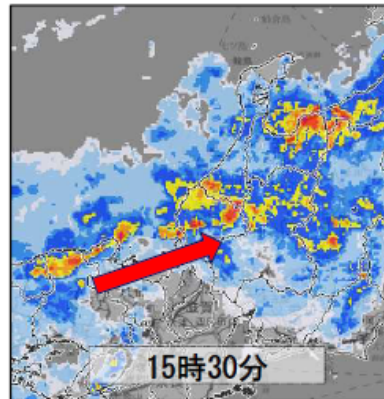
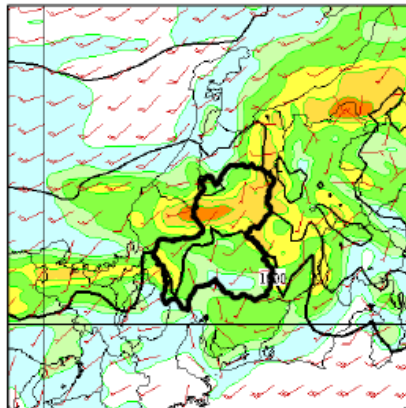
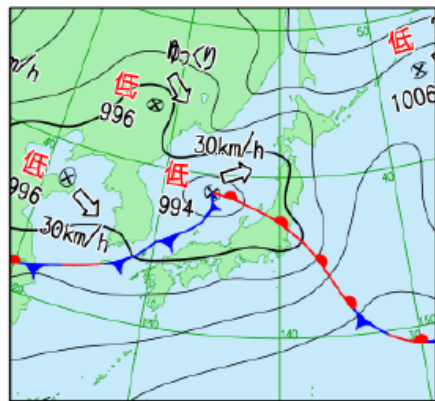
天気図と雨の予想

(予報資料による降水予想)

23日12時の実況天気図

23日18時

雨雲の動き



雨量の予想 (多い所)

■ **1時間降水量**
(23日15時～24日18時)
美濃・飛騨ともに
40ミリ

■ **24時間降水量**
(23日18時～24日18時)
美濃・飛騨ともに
80ミリ

6月23日から24日の防災時系列

		6月23日(日)			6月24日(月)								
		15~18時	18~21時	21~24時	00~03時	03~06時	06~09時	09~12時	12~15時	15~18時	18~21時	21~24時	
		夕方	夜のはじめ頃	夜遅く	未明	明け方	朝	昼前	昼過ぎ	夕方	夜のはじめ頃	夜遅く	
1時間最大降水量(ミリ)	美濃地方	40	30	30	20	10	5	0	0	0	0	5	5
	飛騨地方	40	30	30	20	10	5	0	0	0	0	5	5
大雨(土砂)	美濃地方												
	飛騨地方												
洪水	美濃地方												
	飛騨地方												
風	美濃地方	5 ⇨	3 ↑	3 ↑	4 ⇩	4 ⇩	3 ⇨	5 ⇨	6 ⇨	5 ⇨	3 ↑	2 ⇩	
	飛騨地方	5 ↑	3 ↑	2 ↑	2 ⇩	2 ⇩	2 ↑	3 ↑	5 ↑	5 ↑	5 ↑	2 ⇩	
雷	岐阜県												

2 土砂災害、河川水位等の状況

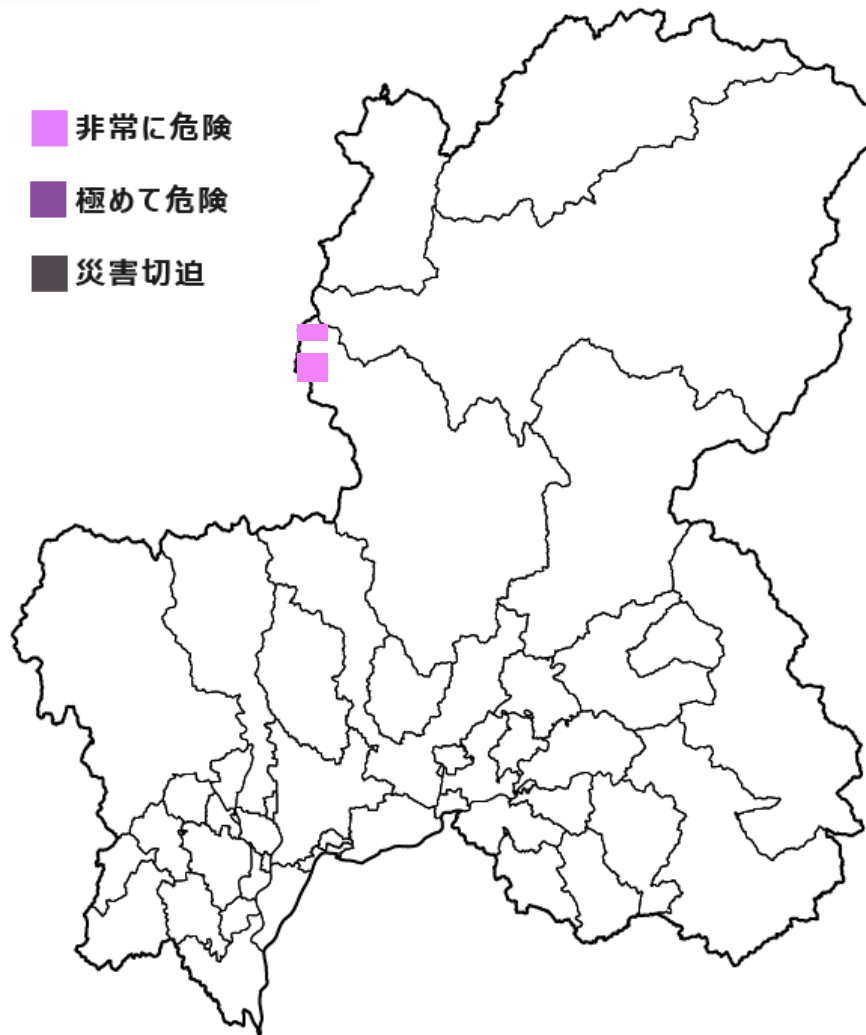
県内の土砂災害に関する状況

土砂災害警戒情報発表状況

(2024/06/23 14:30時点)

発表時刻	発表市町村
6/23 14:55	郡上市

- 非常に危険
- 極めて危険
- 災害切迫



県内の道路に関する状況

(1) 災害による通行規制路線について

高速道路	:	0 路線	0 箇所	
国管理路線	:	0 路線	0 箇所	
県管理路線	:	0 路線	0 箇所	にて通行止め

(2) 県内の雨量通行規制路線について

高速道路	:	0 路線	0 箇所	
国管理路線	:	0 路線	0 箇所	
県管理路線	:	18 路線	21 箇所	にて通行止め

(3) 県内のその他の通行規制について

県管理路線	:	3 路線	3 箇所	にて通行止め
-------	---	------	------	--------

(災害発生危険性によるもの)

3 被害、避難の状況

(1) 県内の被害状況

調査中

(2) 県内の避難指示等の発令状況

なし

【参考】

<避難指示>

大垣市 685世帯 2,049人 (7:00発令 → 9:00解除)

4 各部等の対応

危機管理部

○ 災害情報集約センター内の指揮総括チーム、災害情報集約チームにおいて住民避難、被害に関する情報を収集中

農政部

○農業被害情報收集中

林政部

○林業被害情報収集中

※白山白川郷ホワイトロードは、6月23日午前7時より全面通行止

県土整備部

○県庁各課、各土木事務所において、情報収集体制を構築

○気象状況等を注視し、災害が発生した場合には、迅速に対応

県警本部

○警備部長を長とする、警備本部を設置

5 副知事指示

- ・ 本日朝方に「氾濫危険水位」に到達した杭瀬川の水位については、落ち着きをみせているものの、降雨の中心が中濃、飛騨地域へと移行している。
- ・ 現時点において、県内での被害情報に関する報告を受けていないとのことだが、明日24日にかけて雨が続く見込みである。各部においては、土砂災害や河川氾濫等の発生に備え、十分警戒し、市町村や関係機関と連携して対応にあたられたい。
- ・ 関係市町村におかれては、今後の降雨の状況を注視いただき、避難が必要な住民に対しては、空振りを恐れず躊躇することなく避難指示等を発令してほしい。現在、降雨の少ない市町村においても、状況を細心の注意をもって見極め、早めに避難情報を発令し、住民に避難行動を促すなど、適時・的確な対応を検討されたい。
- ・ さらに、被害が発生した場合には、人的、物的といった被害の種類、発生場所、対応状況について、被害情報集約システムなども用いて、速やかにご一報・ご報告いただくようお願いする。
- ・ 引き続き、降雨が予想され、土砂災害や洪水などに関して嚴重な警戒が必要。連絡・情報共有体制を万全にし、緊張感を持って全力で対応に当たること。