

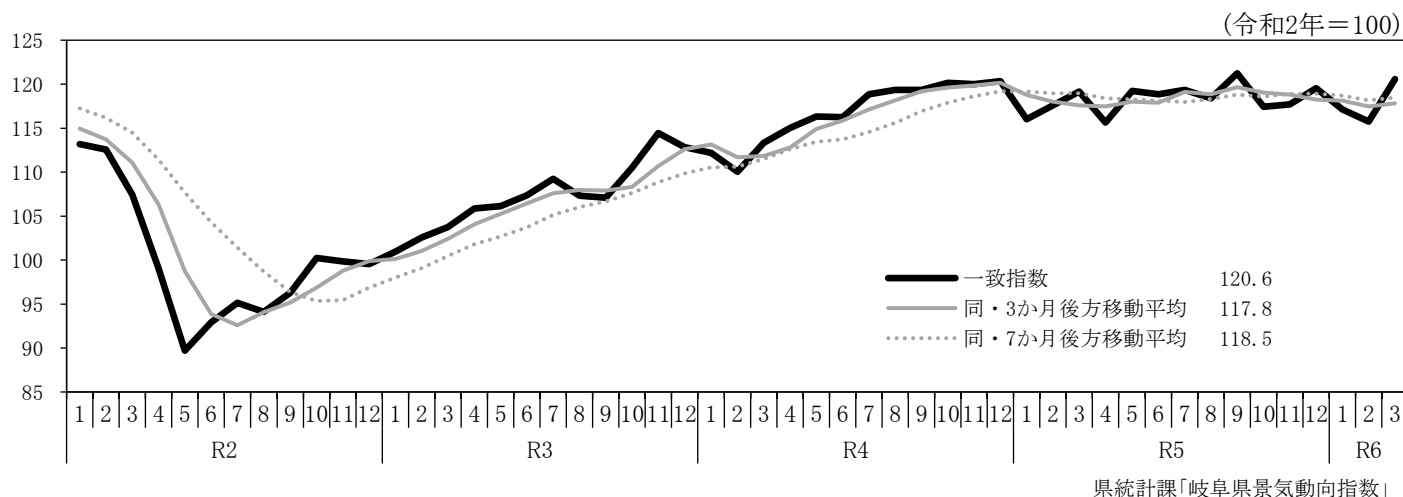
主な経済指標の動き

令和6年6月20日

令和6年6月12日時点で公表されている、国、岐阜県の主要な経済指標を収集し、別添のとおり一覧表に取りまとめた。主な経済指標の動きは以下のとおりである。

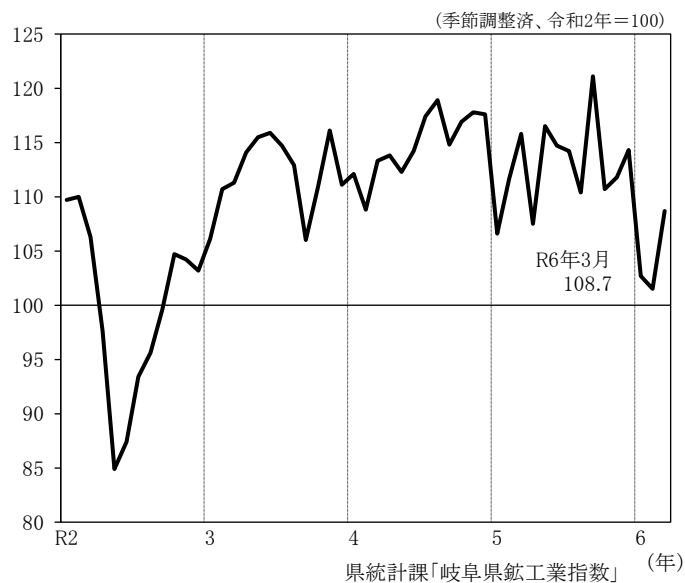
- (1) 令和6年3月の景気動向指数(CI一致指数)は3か月ぶりに上昇した。
- (2) 令和6年3月の鉱工業指数(生産)は、3か月ぶりに前月を上回った。
- (3) 個人消費のうち、令和6年4月の大型小売店販売額は4か月連続で前年同月を上回った。
令和6年4月の新車販売台数(軽自動車を除く)は、4か月連続で前年同月を下回った。
- (4) 令和6年4月の消費者物価指数の総合は、31か月連続で前年同月を上回った。
- (5) 令和6年4月の有効求人倍率は5か月ぶりに低下し、新規求人倍率は3か月連続で低下した。

(1) 景気動向指数(CI一致指数)

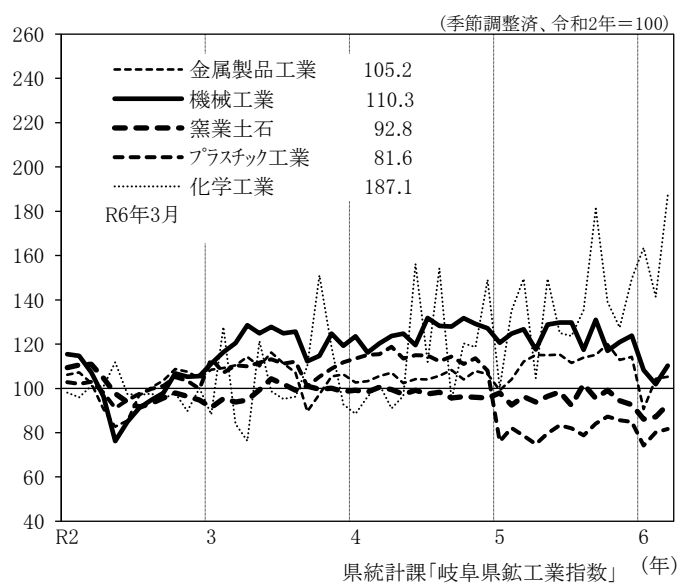


(2) 生産

鉱工業指数(生産)(岐阜県)



主要業種生産指数(岐阜県)



季節調整指数(令和2年=100)の前月比(%)

主要業種	R5年11月	12月	R6年1月	2月	3月
鉱工業指数(生産)	1.0	2.2	▲ 10.1	▲ 1.2	7.1
金属製品工業	▲ 6.0	1.2	▲ 20.6	15.0	0.9
機械工業	3.3	2.4	▲ 12.5	▲ 5.9	8.2
汎用機械工業	0.6	10.4	▲ 17.6	12.8	▲ 4.0
電気機械工業	15.7	▲ 18.1	9.5	▲ 7.1	1.8
輸送機械工業	▲ 7.9	13.4	▲ 19.5	▲ 36.0	56.9
窯業・土石製品工業	▲ 4.8	▲ 1.9	▲ 7.0	1.2	6.5
化学工業	▲ 8.3	17.4	9.4	▲ 13.6	32.4
プラスチック製品工業	▲ 1.9	▲ 0.8	▲ 12.6	8.0	1.9

(3) 個人消費

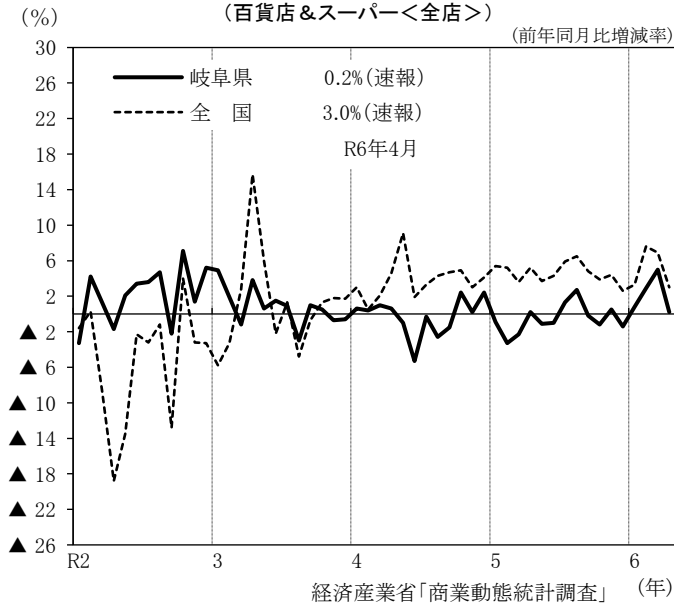
(前年同月比:%)

	R5年12月	R6年1月	2月	3月	4月
大型小売店販売額(百貨店及びスーパー<全店>)	▲ 1.4	0.8	2.9	5.0	0.2
新車販売台数(軽自動車を除く)	18.0	▲ 2.7	▲ 20.4	▲ 23.3	▲ 10.9
新車販売台数(軽自動車)	▲ 3.1	▲ 23.4	▲ 24.2	▲ 21.3	▲ 22.8
新車販売台数合計	8.4	▲ 12.1	▲ 21.9	▲ 22.5	▲ 15.6
新設住宅着工戸数	▲ 32.5	▲ 19.8	28.2	▲ 19.5	19.8

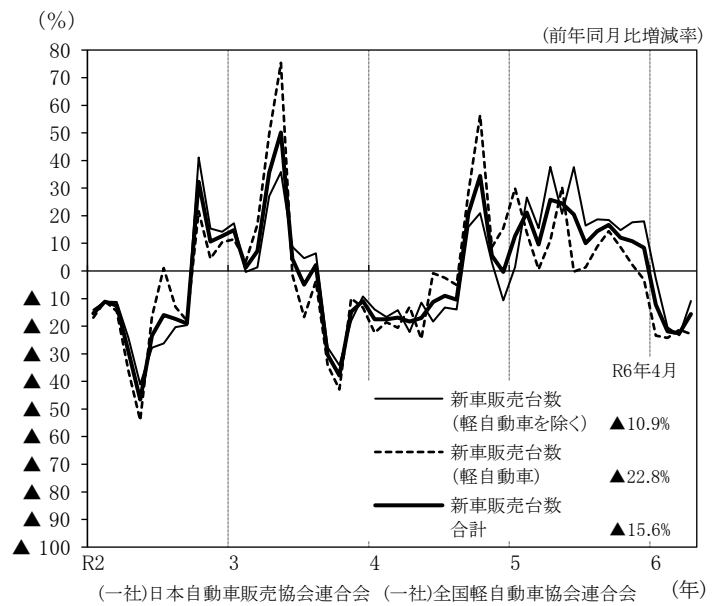
(4) 物価(消費者物価指数:岐阜市)

	R5年12月	R6年1月	2月	3月	4月
総合指数	106.5	106.8	106.7	107.0	107.8
前月比(%)	▲ 0.1	0.2	▲ 0.1	0.3	0.8
前年同月比(%)	2.2	1.8	2.6	2.6	2.6

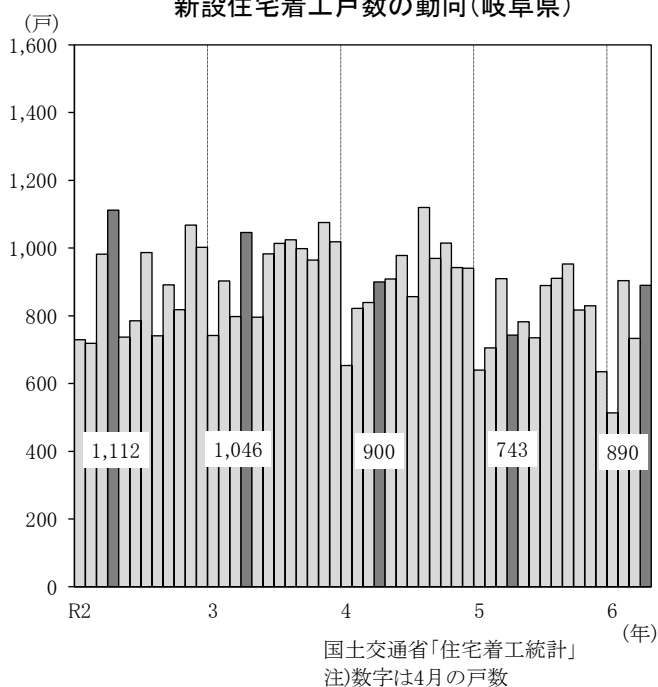
大型小売店販売額の推移
(百貨店&スーパー<全店>)



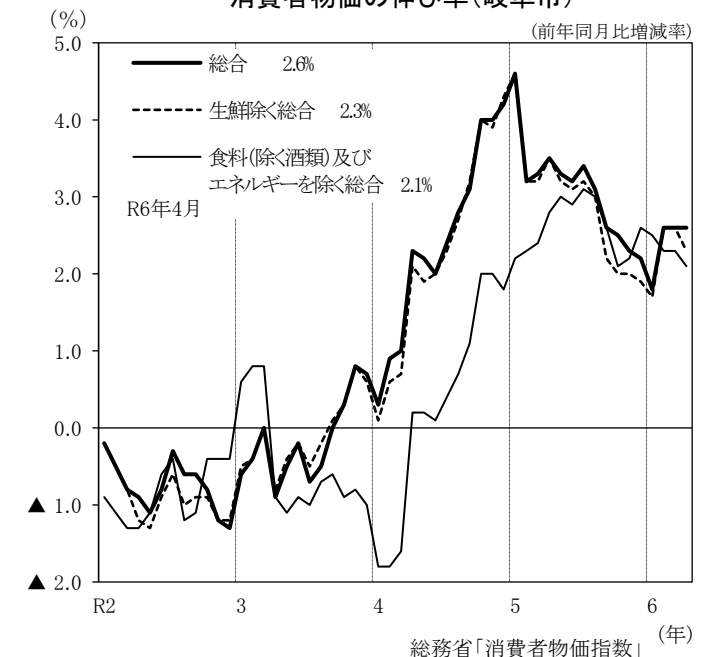
新車販売台数の動向(岐阜県)



新設住宅着工戸数の動向(岐阜県)



消費者物価の伸び率(岐阜市)

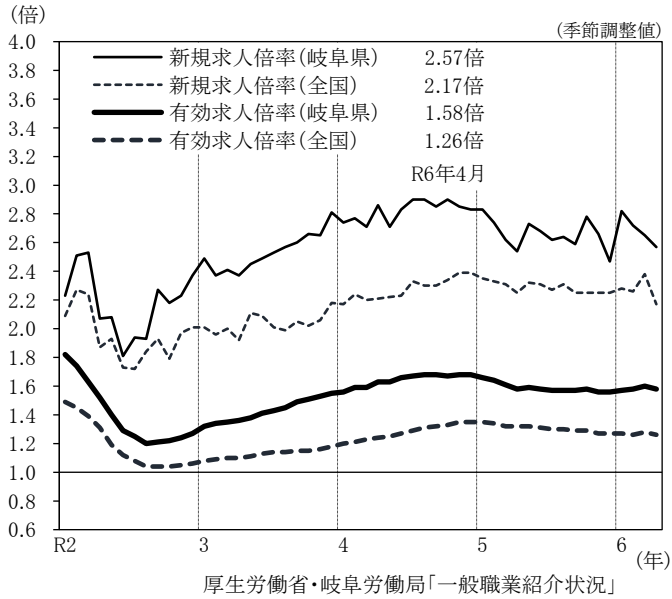


(5)雇用

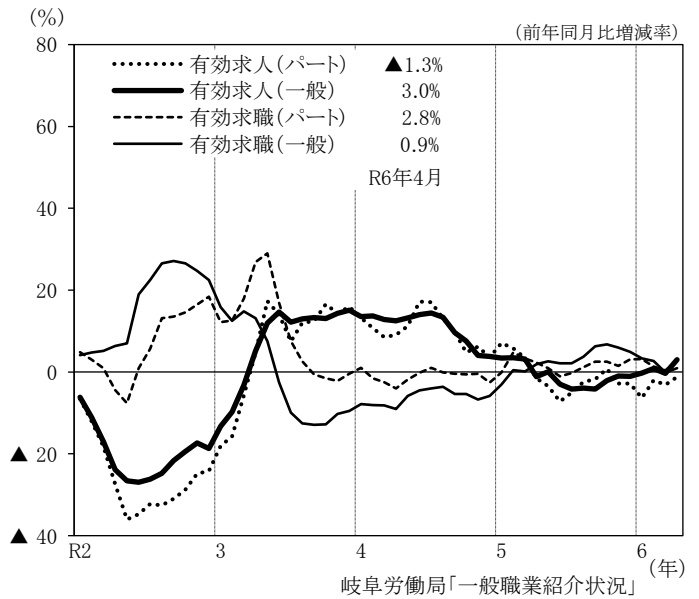
	R5年12月	R6年1月	2月	3月	4月
新規求人倍率(倍)	2.47	2.82	2.72	2.65	2.57
有効求人倍率(倍)	1.56	1.57	1.58	1.60	1.58
雇用保険受給者実人員 ※	8.2	7.8	9.9	4.3	10.1
完全失業率(モデル推計値)(%)	1.5	1.8	1.8	1.8	-
現金給与総額(調査産業計30人以上事業所) ※	4.4	5.6	3.1	7.1	-
総実労働時間(製造業30人以上事業所) ※	▲ 2.6	▲ 2.5	0.8	▲ 0.2	-
所定外労働時間(製造業30人以上事業所) ※	▲ 14.1	▲ 16.4	▲ 4.9	▲ 6.6	-

※は前年同月比(%)

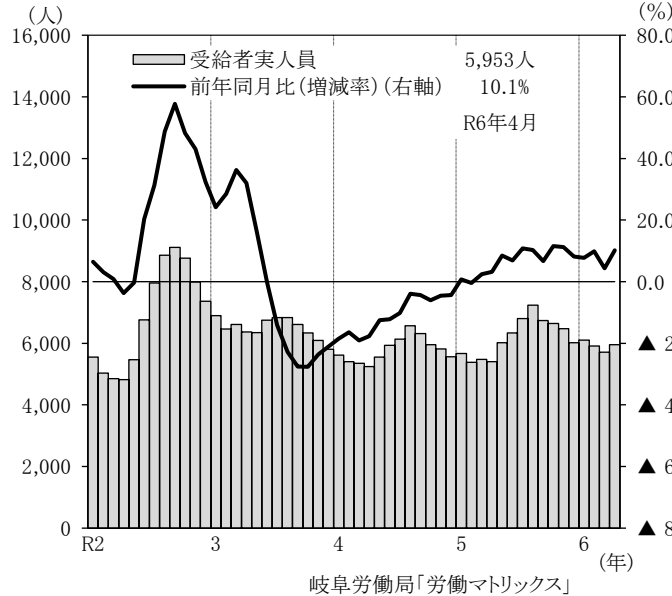
有効求人倍率と新規求人倍率の推移



一般・パート別有効求人・有効求職者数の推移(岐阜県)



雇用保険受給者実人員の推移(岐阜県)



完全失業率の推移

