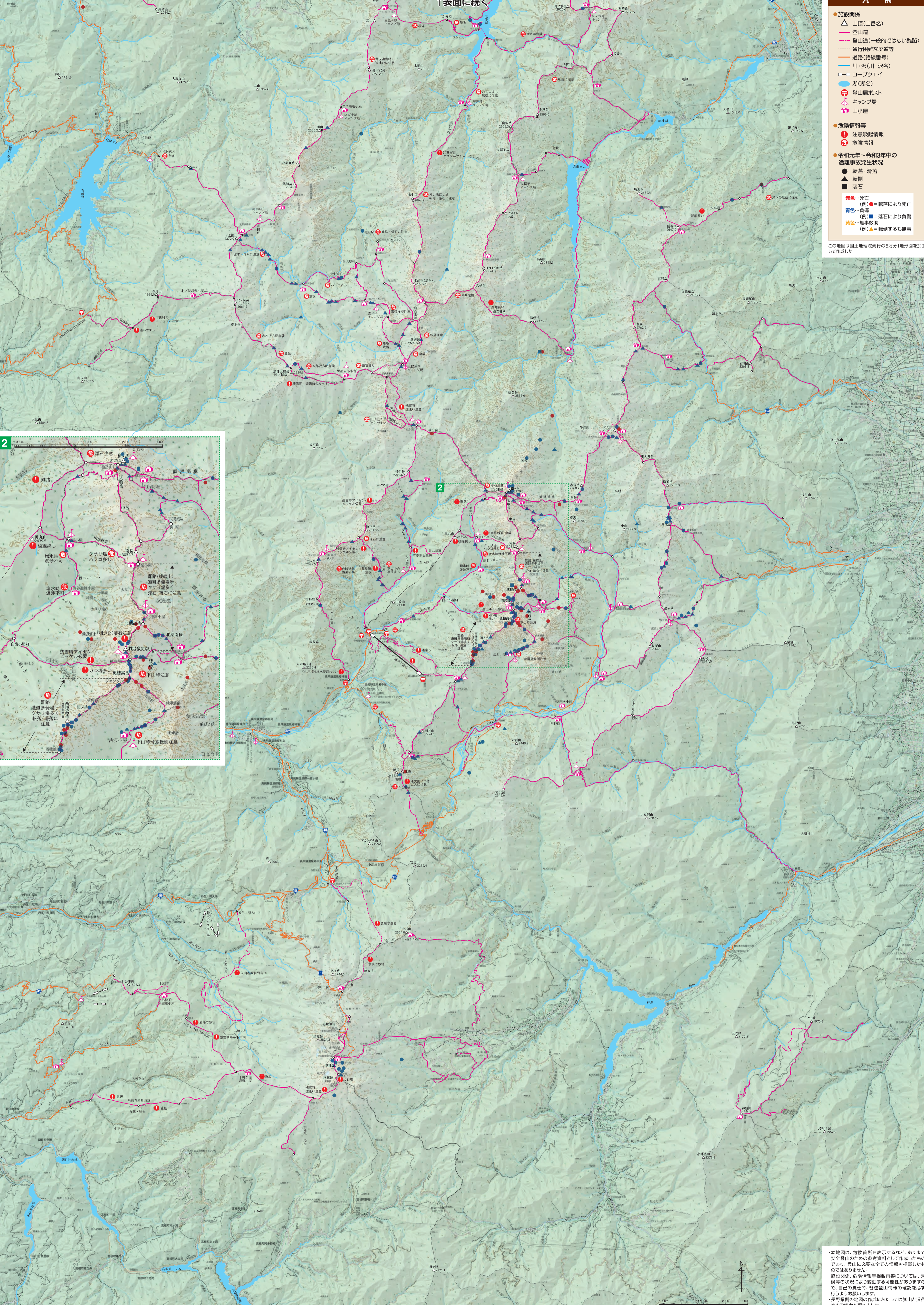


↑表面に続く

凡例

- 施設関係
 - ▲ 山頂(山岳名)
 - 登山道
 - 登山道(一般的ではない難路)
 - 通行困難な廃道等
 - 道路(路線番号)
 - 川・沢(川・沢名)
 - ロープウェイ
 - 湖(湖名)
 - ⊕ 登山届ポスト
 - ⊕ キャンプ場
 - ⊕ 山小屋
- 危険情報等
 - ⚠ 注意喚起情報
 - ⚠ 危険情報
- 令和元年~令和3年中の
遭難事故発生状況
 - 転落・滑落
 - 転倒
 - 落石
- 赤色●=死亡
(例)●=転落により死亡
- 青色●=負傷
(例)●=落石により負傷
- 黄色●=無事救助
(例)●=転倒するも無事

この地図は国土院発行の5万分1地形図を加工して作成した。



●本地図は、危険箇所を表示するなど、あくまで安全登山のための参考資料として作成したものであり、登山に必要な全ての情報を掲載したものではありません。
 ●施設関係、危険情報等掲載内容については、天候等の状況により変動する可能性がありますので、自己の責任で、各種登山情報の確認を必ず行うようお願いいたします。
 ●長野県側の地図の作成にあたっては奥山と溪谷社のご協力を頂きました。