

令和6年度

岐阜県木造建築マイスター養成講座

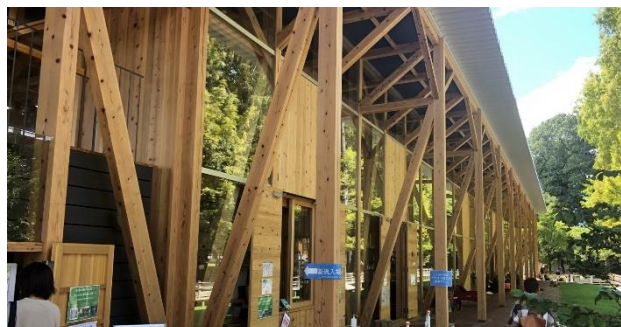


写真:KAKAMIGAHARA PARK BRIDGE

- **教育・福祉施設、事務所、倉庫など非住宅分野の中大規模木造建築に携わるためのスキルを学べます!**
- **全5回の修了者は「岐阜県木造建築マイスター」として認定し、岐阜県公式HPに掲載します。**

非住宅木造の
計画・設計の流れ

木構造の
基本と各種工法

地域木材の
調達ポイント

防耐火などの
各種法令・基準

中大規模建築の
省エネ・ZEB

木造建築物の
耐久性・維持管理

- **開催日** 令和6年7/12(金) 7/26(金) 8/9(金) 8/23(金) 9/14(土) (計5日間)
- **開催場所** ぎふ森林文化センター (岐阜市六条江東2-5-6)【第1回、第4回】
郡上八幡まちなみ交流館(郡上市八幡町殿町63-1)【第2回】
NIPPONIA美濃商家町 (美濃市本住町1912-1)【第3回】
イノベーターズビレッジ (岐阜市藪田南3-7-20)【第5回】

非住宅分野の木造建築物にご興味がある岐阜県木造住宅アドバイザーの方、建築士の方の積極的なご応募をお待ちしております。

主催：岐阜県林政部県産材流通課

*養成講座の内容や受講資格などについては裏面をご覧ください。

【岐阜県木造建築マイスター養成講座日程】

お申し込みは**講座全てに出席**できる方に限ります。

	開催時期	時間	内容	講師(予定)
①	令和6年 7月12日 (金)	9:30~10:00	開講式・岐阜県の施策紹介 県内の製材所と特徴の紹介	岐阜県県産材流通課
		10:00~11:30	非住宅木造建築物の設計、全体の流れ・概要	塩田佳子氏(NPO法人WOOD AC)
		12:30~15:30	木造と木質化…都市への提案	山田敏博氏((株)HUG、NPO法人team Timberize)
		15:30~	課題発表・グループ分け	ぎふ木造建築相談センター
②	令和6年 7月26日 (金)	9:30~12:30	非住宅木造建築構造	渡邊須美樹氏((株)木構堂)
		13:30~15:00	木材調達・木材量の種類、加工など	荒井誠二氏((有)荒井建築設計事務所) 田中一氏(美濃建築製品センター(株))
		15:15~	課題演習	ぎふ木造建築相談センター
③	令和6年 8月9日 (金)	9:30~11:30	木造建築の耐久性・維持管理	中島正夫氏(関東学院大学名誉教授)
		13:00~16:00	非住宅木造建築の省エネ・ZEB	辻充孝氏(岐阜県立森林文化アカデミー)
		16:15~	課題演習	辻充孝氏(岐阜県立森林文化アカデミー)
④	令和6年 8月23日 (金)	9:30~11:00	木造建築に関する法規	山本敦司((株)ぎふ建築住宅センター)
		11:15~12:30	非住宅木造建築の防耐火	加來千紘氏(桜設計集団一級建築士事務所)
		13:30~15:00		加來千紘氏(桜設計集団一級建築士事務所)
		15:15~	課題演習	加來千紘氏(桜設計集団一級建築士事務所)
⑤	令和6年 9月14日 (土)	13:30~	課題プレゼン・修了式	辻充孝氏(岐阜県立森林文化アカデミー) 岐阜県県産材流通課

※講義の時間配分・講師については変更となる場合があります。

※『課題プレゼン』は、実際の物件のプレゼンを参考に、プレゼンの提案項目を受講者で分担し、講義で得た知識などを活用して検討した提案内容を発表するもので、発表後の全体討議により成果をまとめる予定です。

※当講座は、建築士会CPD制度の認定プログラム対象となるよう調整中です。

【受講資格】申し込み時点で、次の条件をすべて満たす方

- ① 岐阜県内に居住している方、又は県内に本社若しくは営業所がある法人等に属している方
(個人事業主を含む)
- ② 岐阜県産材を利用した木造建築物(木造住宅を含む)に関わる提案や相談などの活動を行っている、若しくは行おうとしている方
- ③ 建築士法に規定する建築士の資格を有する方
- ④ 「岐阜県木造住宅アドバイザー」に認定されている方、又は非住宅分野の建築物の設計に10年以上従事した方
- ⑤ 県が作成し県民へ公開する認定者リストへ連絡先等の情報掲載を承諾される方

【開催場所】ぎふ森林文化センター(岐阜市六条江東2-5-6)等

【受講料】無料

【募集人数】10名程度(先着順)

【申込期間】令和6年5月21日(火)~令和6年7月5日(金) ※当日必着

【申込方法】申請書に、「建築士の資格証の写し」、「顔写真1枚」を添えて、県庁県産材流通課まで郵送又はメールでお申し込み下さい。(メールの場合は資格証の写しはPDF、写真はJPG等デジタルデータで提出してください。)

<郵送先>

〒500-8570 岐阜県岐阜市藪田南2-1-1

県産材流通課

<メールによる送付先>

県産材流通課メールアドレス:c11545@pref.gifu.lg.jp

※メールの場合は添付ファイルの大きさを5MB以下としてください。

@から右は

(ピ・アー・イー・エフ・ジ・アイ・エフ・ユー・エル・ジー・ジェイ・ピー)

認定に関する要領や申請書の様式は、岐阜県県産材流通課のHPからダウンロードしていただくか、又は県産材流通課へお問合せください。

岐阜県 木造建築マイスター

検索



申込・お問合せ先…岐阜県庁県産材流通課木造建築推進室消費対策係

<TEL>058-272-8487 (直通)

<E-mail>c11545@pref.gifu.lg.jp