

岐阜県 内ヶ谷ダム 工事進捗状況(令和6年4月末現在)

ダムサイト状況

① ダムサイト状況(下流上空より望む)



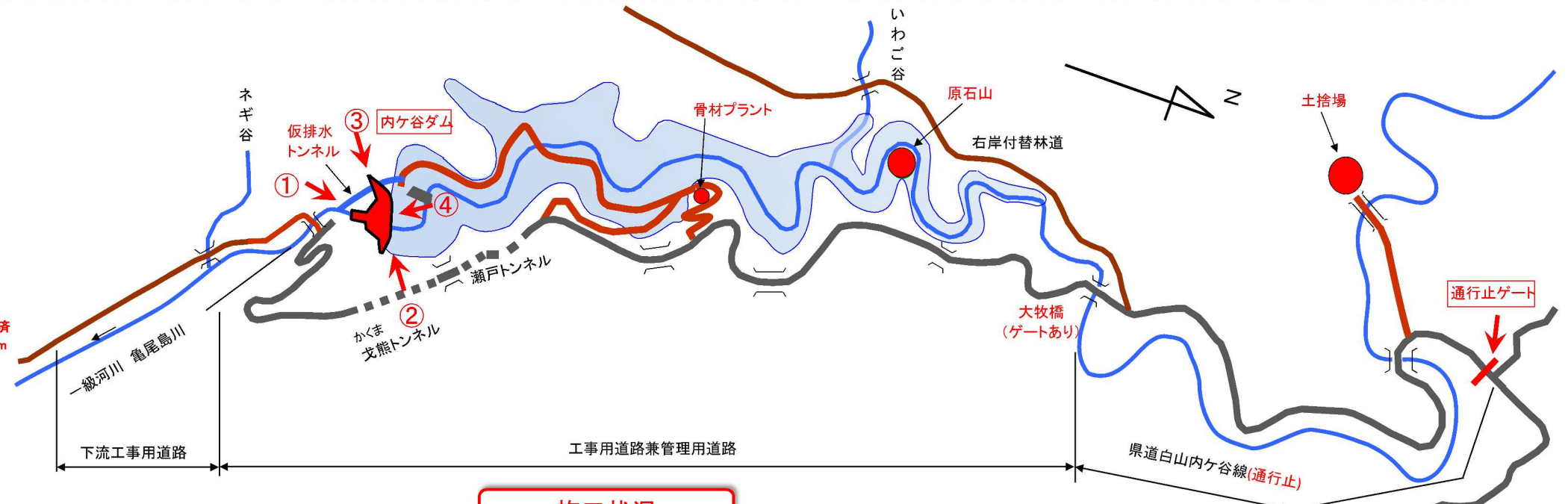
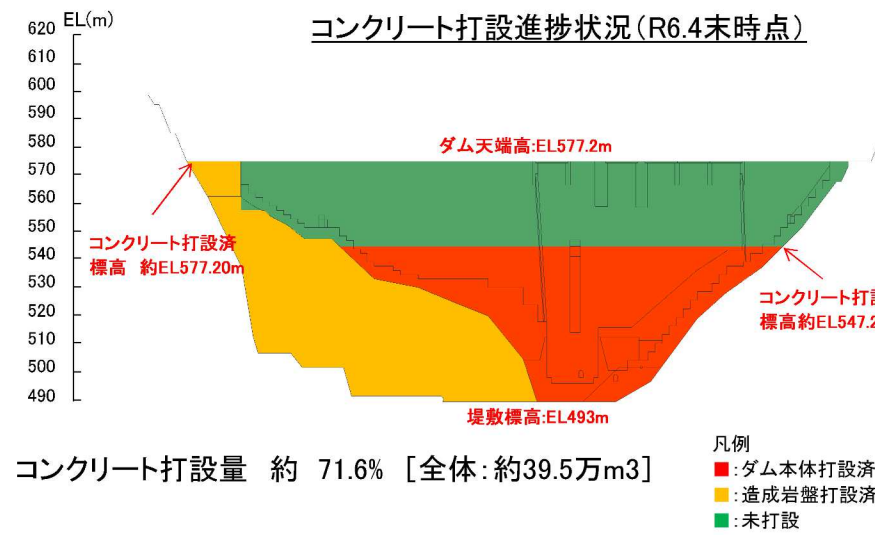
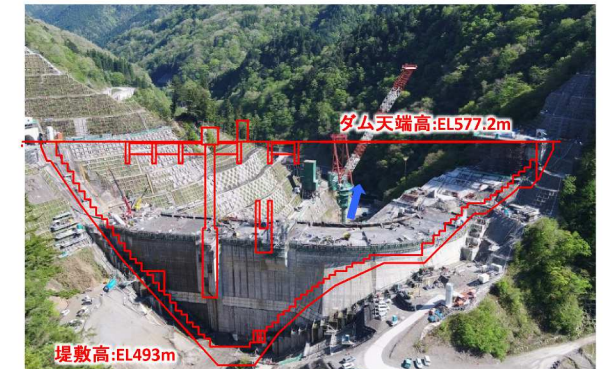
② ダムサイト右岸状況(左岸上空より望む)



③ ダムサイト左岸状況(右岸上空より望む)

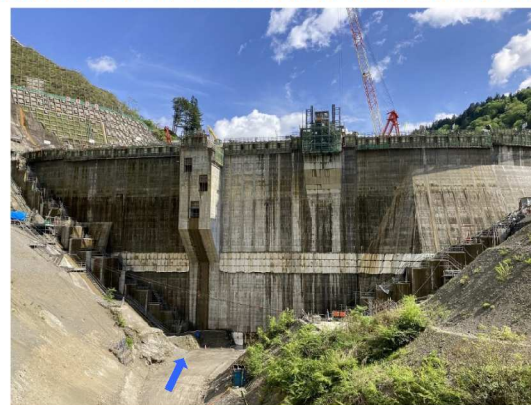


④ ダムサイト状況(上流上空より望む)

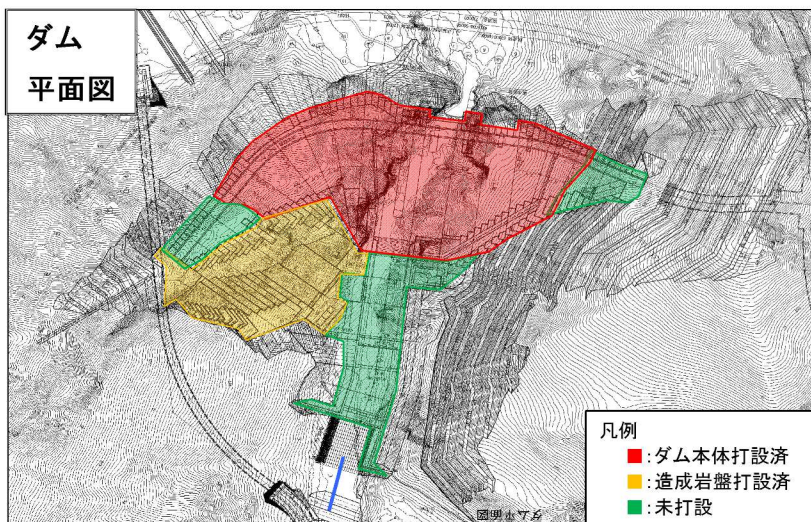


施工状況

堤体上流面側



減勢工岩盤清掃



県道白山内ヶ谷線(通行止)
 内ヶ谷トンネル
 至ぎふ大和IC