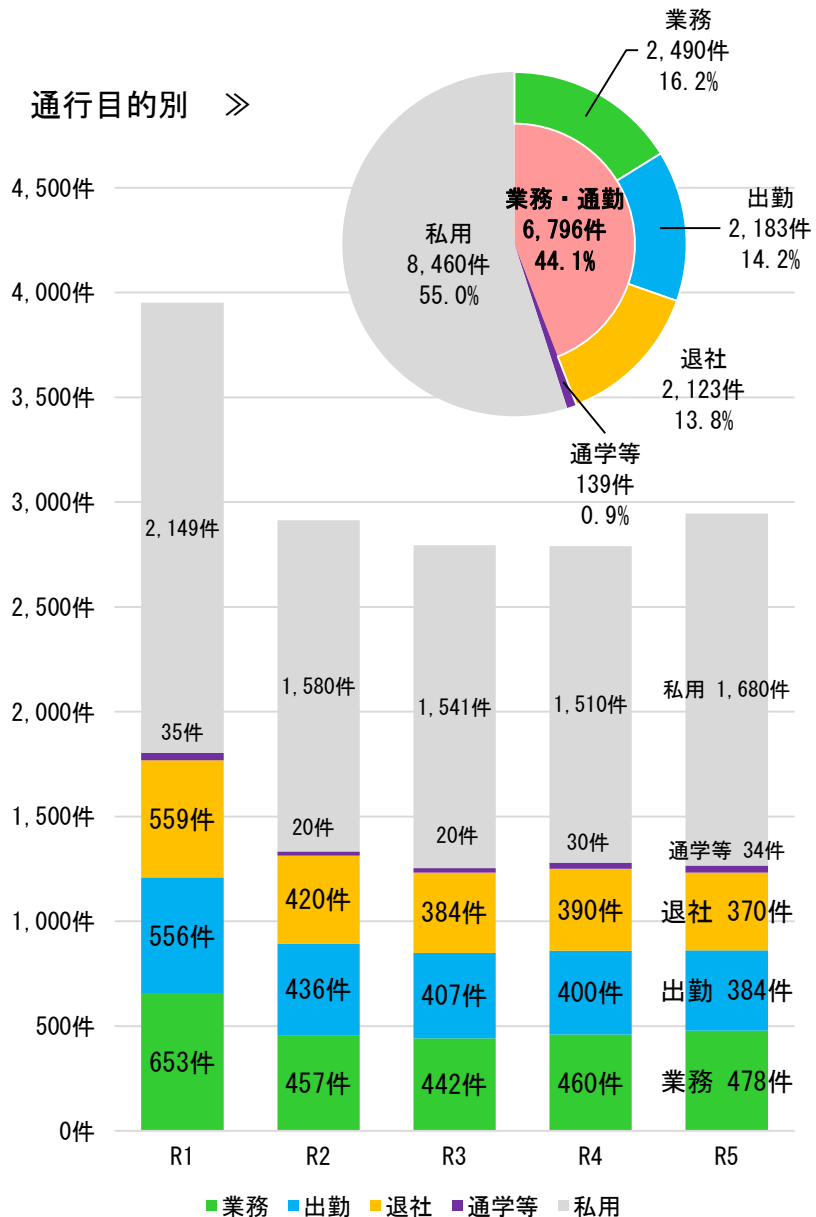


業務・通勤中の交通事故

～ 運転者（第1当事者）の人身交通事故 ～

通行目的別

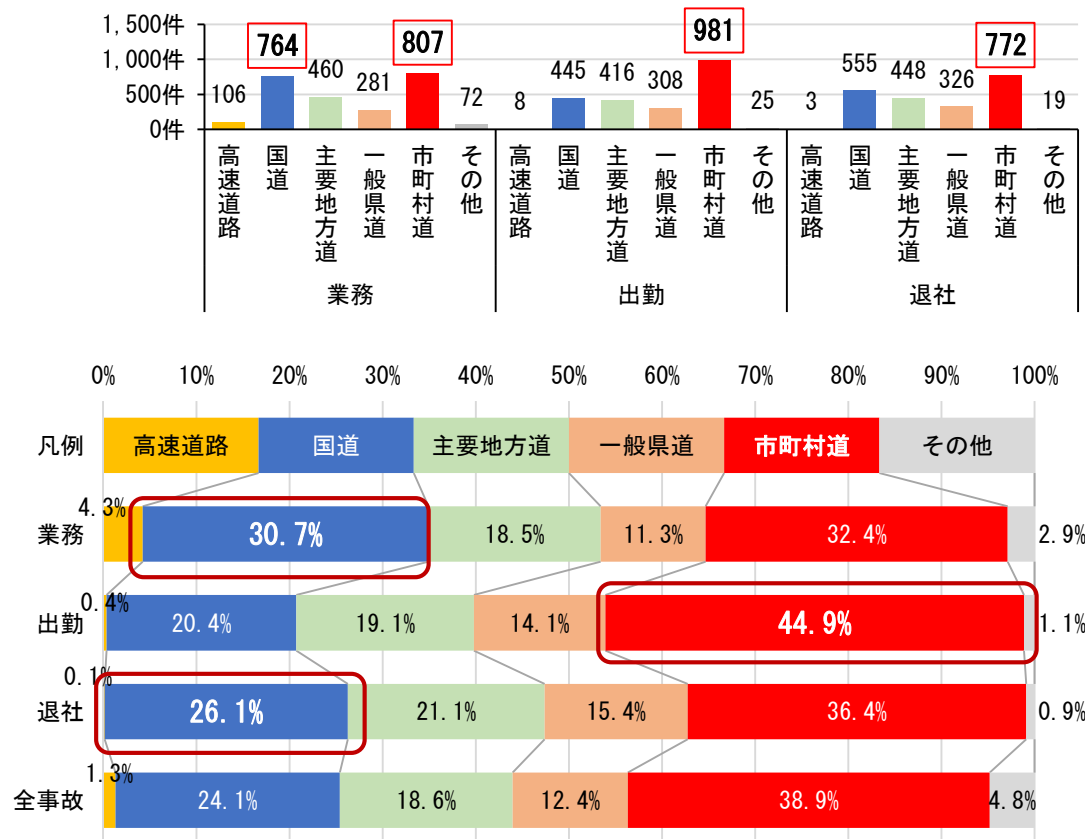


【過去5年間（R1～R5）】

合計 15,395件

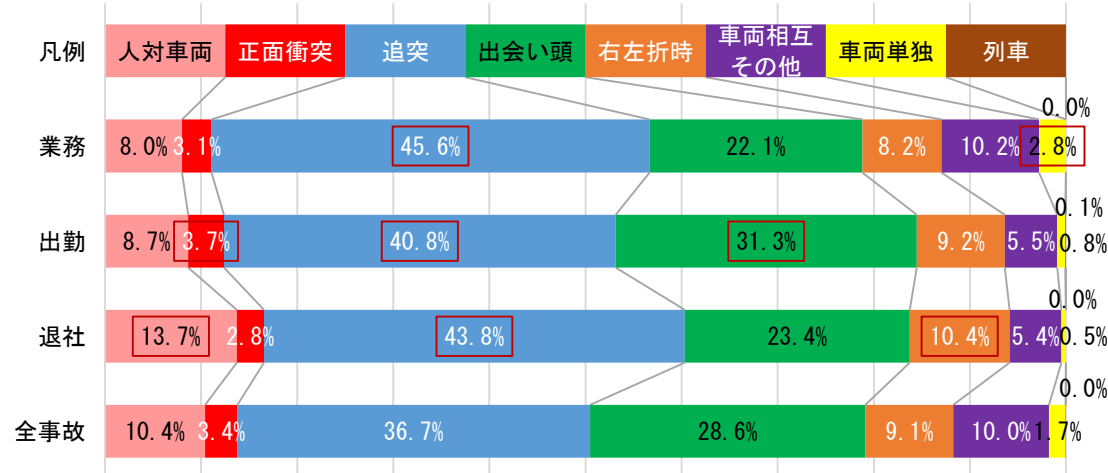
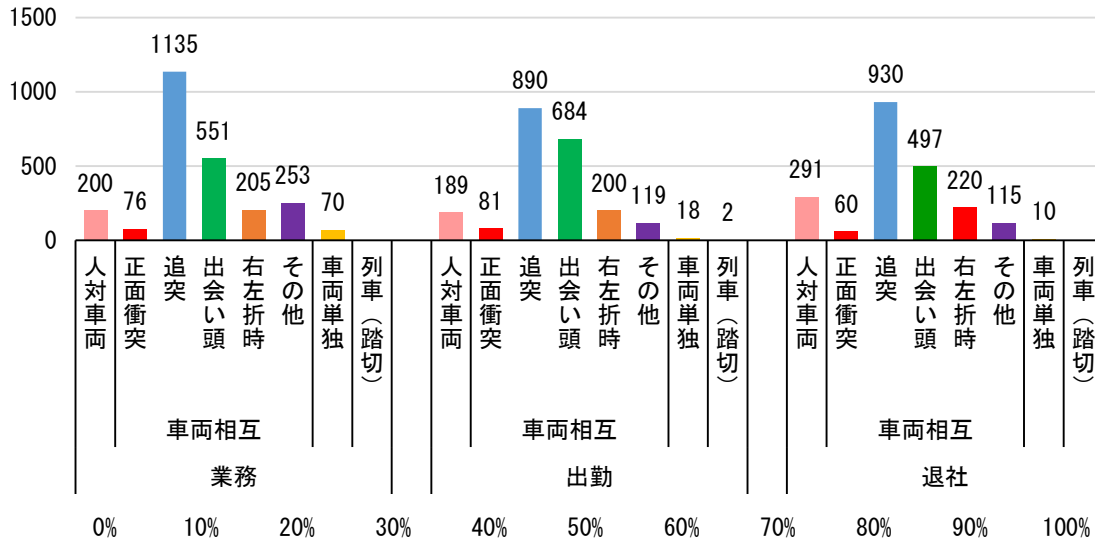
道路種別

- 業務中の事故は、国道、市町村道での発生が多い。全事故と比較して国道での発生率が高い。
- 出勤中の事故は、市町村道での発生が多い。全事故と比較しても市町村道での発生率が高い。
- 退社中の事故は、市町村道での発生が多い。全事故と比較すると市町村以外の道路での発生率が高い。



事故類型別

- 業務中の事故は、追突事故が最多で次いで出会い頭事故が多い。全事故と比較して追突、単独事故の発生率が高い。
- 出勤中の事故は、追突事故が最多で次いで出会い頭事故が多い。全事故と比較して出会い頭事故の発生率が高い。
- 退社中の事故は、追突事故が最多で次いで出会い頭事故が多い。全事故と比較して人対車両事故、右左折時事故の発生率が高い。



運転者の年齢層別

- 業務中の事故は、40代・50代を中心に発生が多い。
- 出勤中・退社中の事故は、20代の若年層を中心に発生が多い。特に出勤中の事故の発生が多い。

