



岐阜県政記者クラブ加盟社 各位



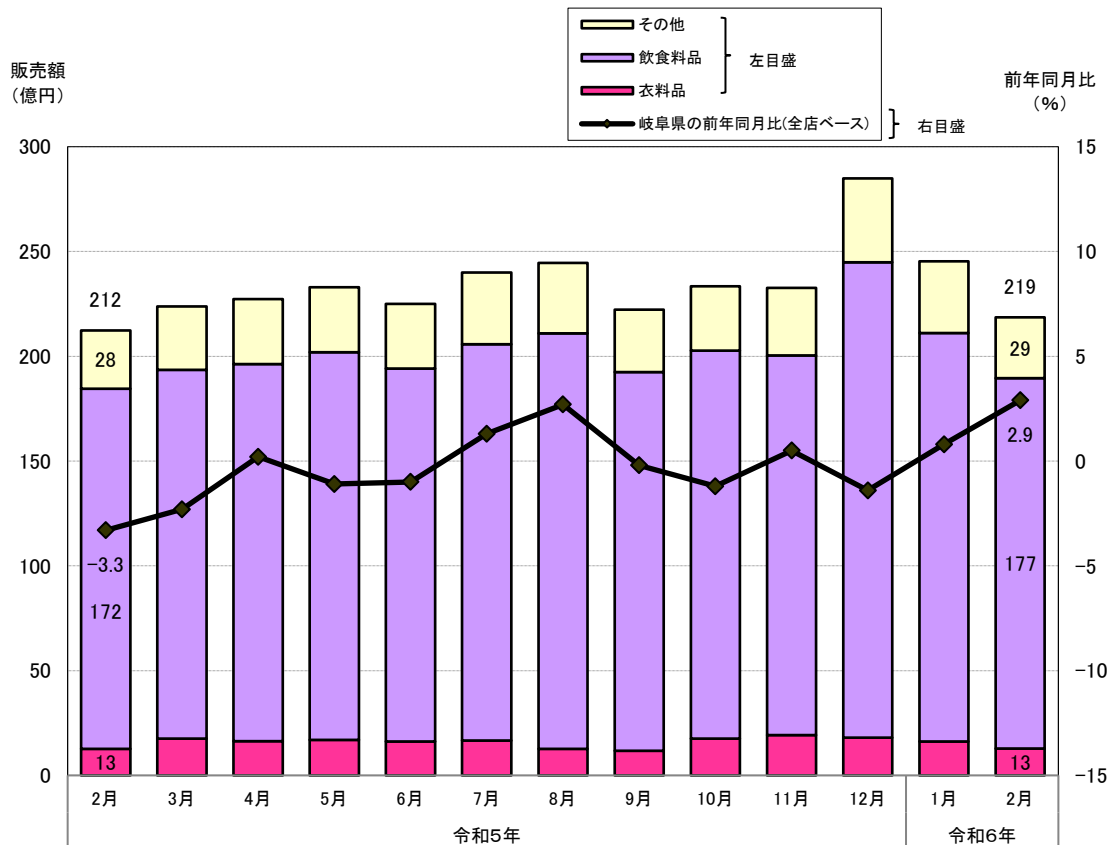
令和6年4月30日(火) 岐阜県発表資料			
担当課	担当係	担当者	電話番号
統計課	商工農林係	大口 文枝	内線 3070 直通 058-272-8185 FAX 058-271-5720

## 岐阜県の大型小売店販売額（令和6年2月）

### 【大型小売店の動向】

- 事業所数：百貨店…1、スーパー…122
- 大型小売店販売額：219億円
  - ・ 前年同月比は、全店ベースで2.9%増、既存店ベースで4.0%増となった。
- 商品販売額別の動向
  - ・ 衣料品の販売額は13億円で、前年同月比は、全店ベースで1.7%増、既存店ベースで1.7%増となった。
  - ・ 飲食料品の販売額は177億円で、前年同月比は、全店ベースで2.8%増、既存店ベースで4.1%増となった。

### 大型小売店の販売額

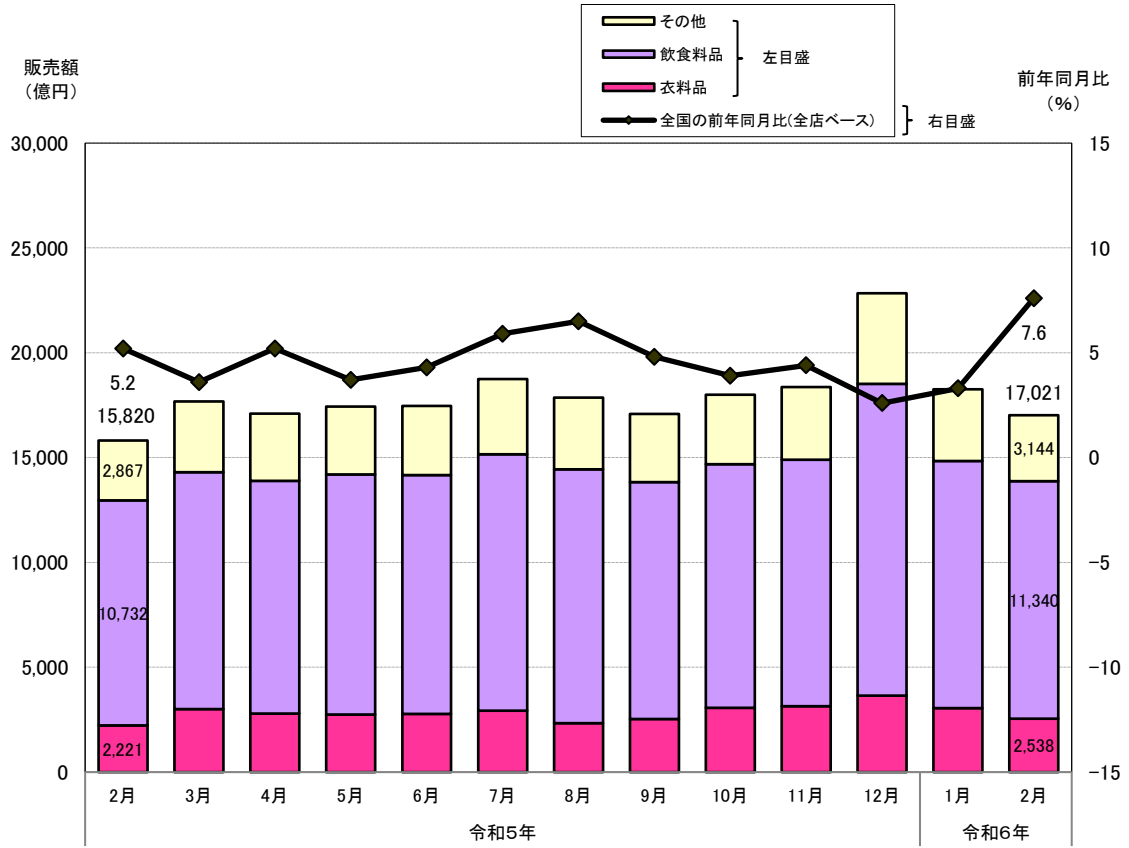


注1. 経済産業省「商業動態統計調査」の岐阜県分を集計したものである。  
 注2. 百貨店・スーパー調査対象：従業者50人以上の小売事業所  
 ○百貨店…百貨店、総合スーパー（日本標準産業分類 561）のうち、次のスーパーに該当しない事業所であって、かつ、売場面積が1,500㎡以上の事業所  
 ○スーパー…売場面積の50%以上についてセルフサービス方式を採用している事業所であって、かつ、売場面積が1,500㎡以上の事業所  
 注3. 令和5年の数値は、年間補正済みである。  
 注4. 既存店ベースによる前年同月比とは、当月及び前年同月とも調査対象となった事業所のみで算出した数値である。  
 注5. 販売額については、四捨五入して表示しているため、計算が一致しない場合がある。

<参考>

全国

大型小売店の販売額



注2、3及び5については、前頁と同じ

## 大型小売店の販売額

年月	事業数	合計	衣料品				飲食料品	その他					月間商品券 販売額	年月	
			紳士服 洋品	婦人・子供 服洋品	その他の 衣料品	身の 回り品		家具	家庭用電気 機械器具	家庭用品	その他の 商品	食堂・ 喫茶			
<b>令和4年計</b>		万円 <b>28 379 080</b>	万円 <b>1 903 990</b>	万円 <b>388 377</b>	万円 <b>962 390</b>	万円 <b>121 222</b>	万円 <b>432 001</b>	万円 <b>22 616 447</b>	万円 <b>61 826</b>	万円 <b>344 562</b>	万円 <b>453 859</b>	万円 <b>2 974 778</b>	万円 <b>23 618</b>	万円 <b>107 386</b>	<b>2022計</b>
<b>令和5年</b>		万円 <b>28 222 348</b>	万円 <b>1 917 943</b>	万円 <b>387 451</b>	万円 <b>991 916</b>	万円 <b>114 054</b>	万円 <b>424 522</b>	万円 <b>22 448 717</b>	万円 <b>55 650</b>	万円 <b>299 795</b>	万円 <b>446 396</b>	万円 <b>3 014 858</b>	万円 <b>38 989</b>	万円 <b>97 413</b>	<b>2023</b>
令和5年2月	124	2 123 094	126 775	22 875	69 300	7 569	27 031	1 717 542	3 601	20 418	32 840	219 118	2 800	6 764	2023. 2
3月	124	2 237 435	175 232	28 213	100 853	7 913	38 253	1 759 293	4 884	23 451	34 525	236 771	3 279	9 651	3
4月	124	2 272 020	164 107	31 343	89 934	7 424	35 406	1 797 996	4 578	20 400	35 111	246 619	3 209	6 913	4
5月	124	2 329 752	169 559	32 385	90 177	8 908	38 089	1 850 363	4 439	20 837	36 717	244 552	3 285	5 681	5
6月	124	2 250 463	161 338	33 561	83 745	8 748	35 284	1 780 337	3 892	25 501	35 111	241 481	2 803	9 251	6
7月	124	2 400 157	166 634	34 176	82 692	10 589	39 177	1 890 785	5 065	29 800	38 933	265 680	3 260	10 028	7
8月	124	2 444 803	127 139	24 627	62 572	8 733	31 207	1 981 571	4 551	24 965	37 734	265 512	3 331	7 460	8
9月	124	2 221 834	118 250	21 064	60 674	7 353	29 159	1 806 951	3 648	20 471	33 601	235 920	2 993	6 682	9
10月	123	2 333 889	176 432	38 975	91 378	11 394	34 685	1 850 412	4 851	22 622	36 820	239 182	3 570	5 115	10
11月	123	2 325 833	191 885	41 501	91 946	11 975	46 463	1 812 528	5 432	26 260	38 349	247 952	3 427	9 912	11
12月	123	2 849 170	180 446	43 086	88 204	12 780	36 376	2 267 877	5 676	33 236	44 517	313 696	3 722	13 843	12
令和6年1月	123	2 452 433	161 779	35 984	82 315	9 660	33 820	1 949 158	4 380	31 639	40 987	260 842	3 648	7 558	2024. 1
2月	123	2 185 027	128 896	23 116	71 022	6 566	28 192	1 766 013	3 762	21 207	32 305	229 639	3 205	5 938	2
前年同月比(全店)		2.9	1.7	1.1	2.5	△13.3	4.3	2.8	4.5	3.9	△1.6	4.8	14.5	△12.2	
前年同月比(既存店)		4.0	1.7	1.1	2.5	△13.3	4.3	4.1	4.5	3.9	△1.6	4.8	14.5	△10.1	

注意 1) 経済産業省が公表する数値と相違する場合があります。

2) 令和5年以前の数値は、年間補正済みである。

3) 前年同月比(既存店)とは、当月及び前年同月とも調査対象となった事業所のみで算出した数値である。

資料 経済産業省「商業動態統計調査」