



学生の  
学生による  
学生のための



# 就活本

*Gifu Companies  
2023*



産学金官連携人材育成・  
定着プロジェクト推進協議会

岐阜大学全学共通教育科目  
「地域産業と企業戦略入門」

# 岐阜県の企業の魅力伝えたい

この冊子は、岐阜大学で開講されている全学共通教育科目「地域産業と企業戦略入門：岐阜の企業を知る」の受講生29人が、特色ある県内企業取材し、その魅力を紹介するために作成しました。5チームに分かれてそれぞれ2社ずつ、合計10社の県内企業を紹介しています。取材や冊子の作成には、若者の県内就職促進を目指す「産学金官連携人材育成・定着プロジェクト推進協議会」の支援を受けました。

岐阜県には独自の技術やこだわりを持ったさまざまな企業があります。10社というのはそのごく一部ですが、岐阜大学生が直接取材したからこそ感じることのできた魅力を詰め込みました。

この冊子を手にとった、就職活動を考えているあなたにも、岐阜県にある多様な活躍を見せる企業の魅力が伝われば幸いです。そしてぜひ、将来の活躍の場として選んでいただけることを、大いに期待しています。



## 目次

P.2	はじめに
P.3	こんなことを聞いてきました！
P.4～P.23	企業紹介ページ
	●昭和コンクリート工業株式会社
	●岡本ナベヤグループ 株式会社ナベヤ
	●株式会社ソフィア総合研究所
	●株式会社J-MAX
	●岐建株式会社
	●株式会社関ヶ原製作所
	●西濃印刷株式会社
	●カイイングストリーズ株式会社
	●株式会社タナック
	●東濃信用金庫
P.24	学生による編集後記
P.25	いろいろな認証マーク

# こんなことを 聞いてきました!



## 企業の特徴

### 企業理念について

企業の方針を示すものとして大切にされているのが、企業理念です。これを知るとは企業を知るための第一歩です。ぜひ自分に合う理念の企業を見つけてください。

### 会社自慢

自社のイチオシ商品、同業他社との違い、岐阜であることの強み、働き方や研修制度など、実際に働いている方にアピールしてもらいました!

## 就活応援

### 企業情報の整理

企業のプロフィールとして基本的な会社情報を整理したことに加え、具体的な一日スケジュールや年代別男女比など、実際に働く様子がイメージしやすくなるような情報を聞いてきました。

### 職場の雰囲気について

入社前に職場の雰囲気を想像するのは難しいですね。入社前後での会社のイメージの変化やエピソードなど、若手からのリアルな声を集めました。

### こんな人にオススメ!

部署ごとにどんな人がマッチするのか、採用の決め手、基準、持っていると有利な資格、その会社に入って得られるスキルなどを聞いてきました!

## 特別寄稿

### 社長・役員から一言

企業の大きな方向性を決める権限を持っているのが社長や役員です。時にはその人柄に惹かれて入社を決める人もいます。そんな存在の方々から、就活生へのメッセージをいただきました。



# 昭和コンクリート工業株式会社

昭和コンクリート工業では、『建築』と『土木』の2つの事業を展開しています。『建築』では高層住宅やスタジアム、『土木』では水路や橋といったインフラ整備を行っており、そのどちらにも強みであるコンクリートが使用されています。このコンクリートは、日本各地に存在する自社工場にて製造されており、顧客のニーズに合わせた製品をより早く提供することで、社会に貢献しています。

## 企業DATA

本社：岐阜県岐阜市香蘭1-1  
TEL.058-255-3333  
<https://www.showa-con.co.jp/>



HP



MAP



### 【支店等】

東北支店、東京支店、中部支店、大阪支店、九州支店、建築支店、モールドセンター、機材センター

創業 1954年(会社設立1956年)  
資本金 1億円  
従業員数 754人(令和5年4月)  
売上高 256億円(令和5年3月)  
前年度新卒採用人数 19人

## 企業理念 誠実・和合・信頼

### 会社自慢

#### 主な製品と2つの技術

昭和コンクリート工業の自慢の製品は、8年連続で全国シェア、販売量ともにNo.1を誇るボックスカルバートなどのコンクリート構造物です。たとえば平成23年度土木学会田中賞を受賞した愛媛県の生名橋などにも使われています。

PC(プレストレストコンクリート)技術で強いコンクリートを造り、PCa(プ



レキャストコンクリート)技術で施工をより簡便にする、この二つの技術を活用して、建設業と製造業の二刀流を実現しています。

### 企業理念について

昭和コンクリート工業では3つの社訓を社員が守るべき教えとして定めています。1つ目は、人と接し人と会話をしていく上で基本となる「誠実」。2つ目は、人々がお互いに仲良くしていくことが大切とした「和合」。3つ目は、会社と社員がお互いを信じて頼りにすることを忘れないという教えである「信頼」。この3つを毎朝唱え、社内の調和を保ち、質の良い仕事をしていくことで、企業として成長することをねらいとしています。

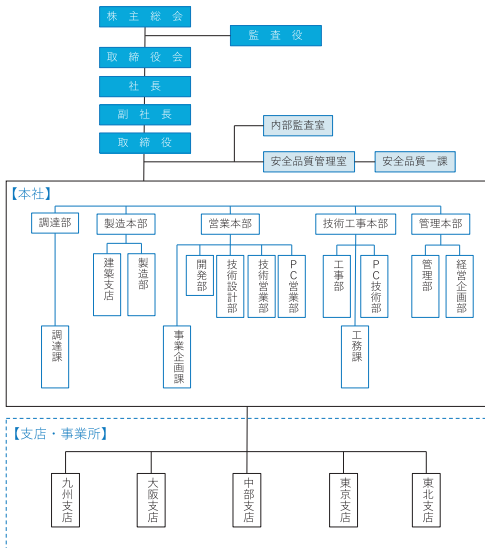


### 職場の雰囲気

休暇制度は、入社後すぐに有給休暇が10日付与される、結婚をした社員には3日間の特別休暇が与えられる、という特徴があります。髪型やファッションは非常に自由度が高いです。

社内交流も盛んに行われており、一般的な飲み会などのほか、地方の事業所ごとに芋煮会(東北支店)やバーベキュー(大阪支店)が催されたり、社員の給料から1%ほどを預かり社員のお祝いの会や優秀社員の旅行といった社内旅行を定期的に行ったりしています。

## 組織図



## 取得認証マーク

- ・ぎふ建設人材育成リーディング企業 (GOLD)
- ・ISO9001
- ・ISO14001
- ・ISO45001



## 社長から一言



代表取締役社長  
**村瀬 大一郎**

SHOWAのDNAを受け継ぎ、これまでの常識にとらわれることなく、DXの活用や働き方改革を踏まえて、変化や失敗を恐れずに自分の専門領域以外にも果敢に挑戦し、毎日をワクワク、イキイキとやりがいを持って、また自分の仕事に自信と誇りを持って、仲間とともに「面白く働ける人材」を育てていきます。

## ある社員の1日スケジュール



## 昭和コンクリート工業の強み

コンクリートの強みは石油が不要で、なおかつ原料を国内ですべて調達できることです。加えて橋などのコンクリートを用いた施設は約50年で建て替えが必要なため、橋などの老朽化が進んでいる今、コンクリート需要は拡大し続けていると言えます。

さらに昭和コンクリート工業は製品製造から現場の建設まで自社のみで手掛けることができ、サプライチェーンが自社で完結しています。自己資本も驚異の55.4%であり、今後も安定して成長が見込めることが強みです。

## マスコットキャラクターについて

昭和コンクリート工業には「ボックス」と「エルル」という2体のキャラクターがあります。それぞれ自社商品の「ボックスカルバート」と「L型擁壁」がモチーフになっています。

キャラクターがいることで、昭和コンクリート工業を初めて知った方が親しみ

やすい印象を持つという効果があります。また、社内にぬいぐるみなどを設置することで雰囲気も明るくなるので、より働きやすい環境づくりへとつながっています。



## 今後の取り組み

今後の目標として「カーボンニュートラル化の実現」を掲げています。コンクリートは石油を使いませんが、製造には1tあたり約770kgのCO<sub>2</sub>が排出されます。昭和コンクリート工業では環境保護を目的として、2045年までに製造から販売で排出される温室効果ガスの量を実質ゼロにすることを目標とした「期限付きネットゼロ運動」を始動しています。具体的には、CO<sub>2</sub>の排出をできる限り抑えた新たな製造方法の研究に取り組んでいます。

## 取材に協力くださった先輩社員



### 多田 知樹さん(2021年4月入社)

技術工事本部 PC技術部 / 兵庫県三田市出身  
岐阜大学工学部卒業

### 高橋 恭平さん(2022年4月入社)

中部支店 名古屋営業所 / 岡山県岡山市出身  
愛知淑徳大学ビジネス学部卒業

## こんな人におすすめ！

昭和コンクリート工業が求める人材は、みんなで話しあえる「和合」とずるしない「誠実」さを持ち、「信頼」される人です。また、明るく活気があり、自分の中にエンジンを持つ自発性のある人です。

営業部門はお客様と技術さんと設計士さんの3者のコミュニケーションを円滑にとりまとめ、トラブルにもくじけられないレジリエンスをもつ人材が求められます。技術部門では失敗を認めて次の一手を考えられる人材が求められ、総務や経理、財務、人事部門はコンプライアンスとガバナンスのバランスをとることのできる人材が求められます。

学生時代にはいろいろな体験をして、自己理解を深めてください。

# 岡本ナベヤグループ 株式会社ナベヤ

当社は桶狭間の戦いが起こった1560年から今日まで「鑄造」という技術を使った製品を作り続けています。「鑄造」とは溶かした金属を型に流して形成していく技術です。水道管やマンホールの蓋など安定した需要のあるインフラ製品と、ものづくりに欠かせない「治具」をつくる技術を用いて多品種・多項目の製品を製造しています。



## 企業DATA

本社：岐阜県岐阜市若杉町25  
TEL.058-271-6301  
<https://recruit.nabeeya.co.jp/>



HP



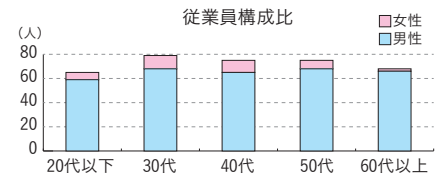
MAP

### 【支店等】

営業所：東京・大阪・中部・仙台・九州・北関東・中国(上海)

関連会社：株式会社岡本・株式会社サンアイ岡本・株式会社マイクロデント・株式会社ナベヤ製作所・拓塞尔国际贸易(上海)有限公司

創業 1560年(会社設立1923年)  
資本金 9,800万円  
従業員数 362人(岡本164人 ナベヤ198人)  
売上高 82億3,400万円(2022年8月期)  
(岡本45億700万円、ナベヤ37億2,700万円)  
前年度新卒採用人数 3人



## 企業理念

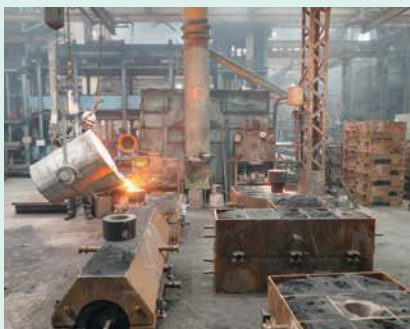
## 価値創造・堅実経営・時流適応

けに留まらず、日々社内外で創造し続けるナベヤグループの“価値”、この冊子でぜひ感じ取ってくださいね。

### 会社自慢

#### 鑄造で造る水道管やマンホール

ナベヤグループが代表する製品の中でも1番の目玉製品は水道管です。水道管といっても直線的なものを製造しているわけではなく、鑄造でしか表現できない微妙な曲がり具合を持った製品を主に製造しています。色々な型があり、顧客のニーズにすぐ対応することができます。また、マンホールも会社自慢の製品です。



誰もが知っているキャラクターやご当地キャラクターをかたどったものがあり、会社規模の発注を受けています。

### 企業理念について

ナベヤグループは『価値創造』を掲げて製造を行っています。ここで言う“価値”とは、取引先企業により良い製品をより安く、より早く提供することに加え、社員が安心して働ける環境を時代に合わせつつ維持することです。製品をつくるだ



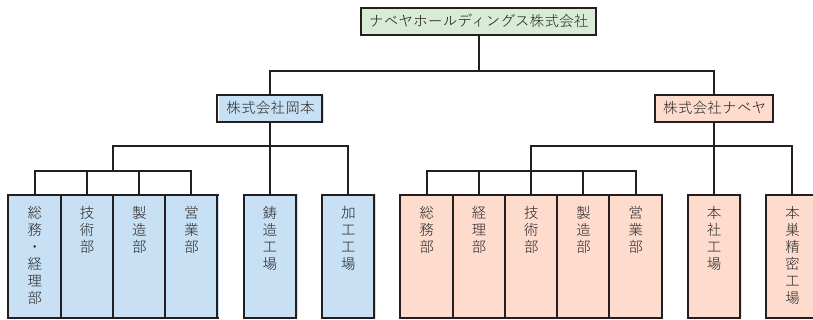
### 職場の雰囲気

一言で表すと「明るく、人を大切にす」る」雰囲気です。ナベヤグループでは、会社は社員がいて成り立つものだからこそ、社員を大切にするという考えがあります。そのため、社員の「面白そう」「やってみたい」という気持ちを尊重し、資格取得など様々なチャレンジを応援しています。また、残業をせず定時で帰るといった考えが広まっているため、平均の残業時間が月12.2時間とかなり少ないのも長く働ける環境づくりにつながっています。

### 制度面での特徴

ナベヤグループには様々な制度がありますが、特に若手の社員にとって大きなメリットとなる制度は「年功序列制度が

## 組織図



## 取得認証マーク



地域未来牽引企業

## ある社員の1日スケジュール



## 社長から一言



代表取締役社長  
岡本 知彦

当社で活躍する人材に共通しているのは、素直さと向上心、行動力、自主性です。若手のうちからチャンスが与えられ、大きく成長できる環境が整っています。社会に出て、初めて人は成長します。そのための会社であり、会社の成長にも人は必要です。どんな仕事をして、どうなりたいかで会社を選びましょう。

## 取材に協力してくださった先輩社員



### 小林 正和さん(入社4年目)

総務部 労務課/岐阜県岐阜市出身  
岐阜大学大学院工学研究科卒業

### 野倉 百華さん(入社6年目)

総務部 労務課/岐阜県岐阜市出身  
金城学院大学文学部卒業



廃止されている」というものです。ナベヤグループでは若くても力を発揮できる社員を正しく評価するという取り組みを行っているため、自分の頑張り次第で若いうちから責任のある役職へ就くことができます。そのため、仕事をする上でのやりがいの向上へとつながっています。

## 社員の健康促進

ナベヤグループは社員の健康を大切にする社訓を掲げ、費用の大部分を会社が負担する形での医療サービスをいくつか提供しています。通常健康診断はもちろんですが、45歳以上の社員は5年ごとに自己負担1万円(実際の受診料の2割

程度)で人間ドックを受けられるような支援をしています。また、インフルエンザワクチンの予防接種も一人当たり1,000円程度で受けることができます。ワクチンなどの補助制度は社員の意見をもとに新たに取り入れたものです。

## イベント関連

ナベヤグループではイベントを社内・社外問わず盛んに行っています。

例えば社内イベントとしていちご狩りやスキー、そして5年に1度海外旅行に行っています。数々の社内イベントを通して社員同士の交流を深め、より会社の「絆」を強くしています。

社外イベントの例は、ナベヤグループとして展示会に出展することです。2023年9月に東京ビッグサイトで開催された「国際物流総合展2023 第3回 INNOVATION EXPO」に自社商品を出展しました。社外イベントを通して、自社の宣伝と技術の向上を図っています。

## こんな人におすすめ!

ナベヤグループは一生懸命頑張ることができる人材を求めています。「新入社員の失敗で会社が倒産するということはない。失敗してもいいから、一生懸命やってほしい」という考え方にに基づき、常にチャレンジ精神を持っていて、すぐにへこたれない人が理想的です。

また、技能検定の取得を推進しており、自身のスキルアップにもつなげることができるため、自分の技能を伸ばしたいという意欲のある人に向いています。

## 株式会社ソフィア総合研究所

株式会社ソフィア総合研究所は情報システムの設計・開発を通して民間企業や行政機関のさらなる情報化の強化、拡大に貢献する企業です。業務用システム開発やITコンサルティング、Webサイト制作を行っており、提案から開発、メンテナンスに至るまで高品質を追求することでお客様からの高い信頼を得ています。特に製造業や教育機関などの業界向けシステム開発を強みとしています。

## 企業DATA

本社：岐阜県大垣市加賀野4-1-7  
ソフトピアジャパンセンター7F  
TEL.0584-73-7838  
<https://www.sri-net.jp/>

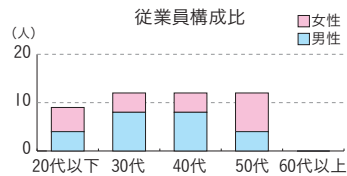


HP



MAP

創業 1990年  
資本金 1億円  
従業員数 44人  
売上高 4億73万円(2023年3月期)  
前年度新卒採用人数 1人



## 企業理念

## 信頼 — 4つの約束

- ・お客様の『信頼』に応える「企業」であること
- ・お客様の『信頼』に応える「社員」であること
- ・社員の『信頼』に応える「企業」であること
- ・仲間の『信頼』に応える「社員」であること

## 会社自慢

## 手厚い教育制度でプロ技術者を育成

システム提案から開発・運用保守までを一貫して担うところがソフィア総合研究所の自慢です。新人研修ではプログラミングを学び、その後もスキル向上を目的とした職務職能研修も年に1回実施しています。社内講習制度もあり、何を学びたいか社員の要望を聞き、その分野に詳しい社員が講師として教える形式をとっています。教えられる側だけでなく、



教える側も知識を深めて成長することを目指しています。充実した教育制度に基づき社員を育成していくため、出身学部を問わず自分の技術力を向上させることができます。

## 企業理念について

株式会社ソフィア総合研究所の経営理念は「信頼」です。お客様に信頼していただくため、高品質な製品を提供することに加えて、社員間の信頼を醸成することも大切にしています。そのためにも社員には個人の技術力と人間力の向上、協力して製品を作り上げるチーム力が求められています。

## 職場の雰囲気

服装は男性がスーツ、女性がオフィスカジュアルな服装で、冷暖房設備も完備しており、一年中快適な環境で働くこと

ができます。ソフトピアジャパンセンタービルの一室にあるオフィスの雰囲気は明るく、社長も同じフロア内で業務しているため社長とも話がしやすいです。席はプロジェクトチームごとに分かれており、上司への仕事の相談や社員同士の交流がしやすい職場です。有給休暇もとりにやすく、男女ともに働きやすい環境です。

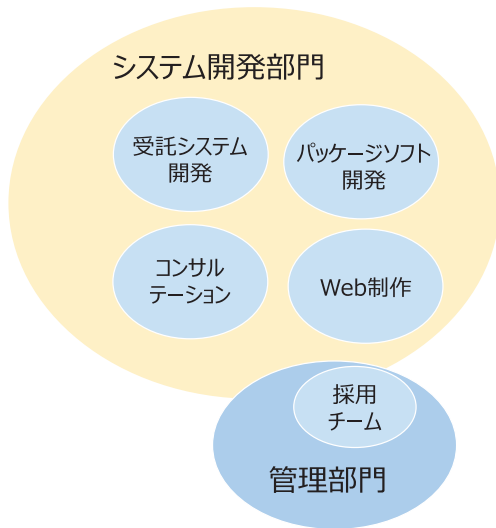
## 職場環境

通勤では、車を使う人が多いです。JR大垣駅からの直行バスもあり、アクセスが良いです。昼食はお弁当の人や、ビル





## 組織図



## 取得認証マーク



## 社長から一言



代表取締役社長  
村瀬 尚子

「考え抜き、悩み抜き、解決する」を大切に、仲間と共に切磋琢磨し、技術力を磨く。最新の技術を使って遊ぶ。出来るに挑戦する。そんな技術者が集う集団です。お客様の課題に、高品質のシステムで応えます。さあ、私たちと一緒に、モノづくりをしましょう！

## ある社員の1日スケジュール

	8:30	9:00	10:00	11:00	12:00	13:00	14:00	15:00	16:00	17:00	18:00
プログラマー	準備	プログラミング	チームミーティング	昼休憩	プログラムのテスト仕様書作成			テスト実施	チームミーティング	終業退勤	
システムエンジニア	準備	始業、ミーティング資料作成	お客様と打合せ	昼休憩	議事録作成、仕様書の作成	採用チームミーティング	システム開発チームミーティング	見積作成	終業退勤		
		始業、朝ミーティング					システムの運用保守				

## 取材に協力くださった先輩社員



**河村 直哉**さん(2020年4月入社)  
システム開発部／岐阜県揖斐郡出身  
中京大学経済学部卒業

**横山 桃子**さん(2022年4月入社)  
システム開発部／岐阜県各務原市出身  
愛知淑徳大学心理学部卒業

にキッチンカーが来るのでそこで買ったりにしている人もいます。キッチンカーのカレーが美味しいそうです。

また、相談できる環境も整っていて社員一人一人にメンターがついています。とくに、新入社員は1か月に1回、業務時間中にメンタリングの時間が組み込まれています。わからないことや、悩んでいることなどが気軽に相談できるので、1人で抱え込まずに仕事ができます。

## 仕事内容

システム開発、コンサルテーション、Webコンテンツ制作の3つを中心に、人と人をつなぐシステムを創造しています。システム開発では「まず何から着手したらよいか」を共に考えるところからサポートが始まり、現在の状況とこれからの方向性を視野に入れたうえで提案を行っています。受託開発に加えて、パッケージソフトの開発も行っており、「まなっぶばれっと」という研修管理システムもリリースしています。コンサルテーションは豊富な経験と専門知を活用し、

客観的な分析をもとにお客様への提案をまとめます。



## 仕事の緩急と部活動

教育機関や公的事業に関わる仕事の場合は年度末が区切りになっていることが多く、その時期には残業時間が増えて忙しくなります。とはいえ他の時期には余裕もあり、プライベートを楽しむこともできます。

また、社員交流や運動の機会をつくることを目的に部活動が整備されており、家族で集まって賑わう体育館部や、ゆったりとトレッキングができる登山部など、色々な活動をしています。参加も自由で、仕事とは異なるつながりができ、より充実したオフィスライフを送ることができます。

## こんな人におすすめ！

IT関係の仕事のため、プログラミングが好きな人は自分で考えたプログラムが動いたときの達成感を存分に味わうことができるのでおすすめです。ITを学んでいる、いないに拘わらず、文理問わず好奇心旺盛な人、モノづくりにチャレンジしてみたいという意欲のある人を採用しています。プロジェクトごとにチームを組んで仕事を行うため、能動的にコミュニケーションをとれる人が多く活躍しています。納品後、お客様から「便利になった、使いやすいよ」という評価をいただいたときはこの仕事をしてよかったと思う瞬間の一つです。

先端技術で「環境にやさしく」「地域社会に幸せを」  
- Make our dreams by Technology -

# 株式会社 J-MAX

主に自動車プレス部品を扱っており、開発から設計、量産まですべてのものづくり工程を一貫して行っています。現在、タイや中国に生産拠点を置き、グローバル展開することで、グループ全体の技術力の向上や生産量の向上を図っています。



## 企業DATA

本社：岐阜県大垣市上石津町乙坂130-1  
TEL.0584-46-3191(代)  
<https://www.jp-jmax.co.jp/>



HP

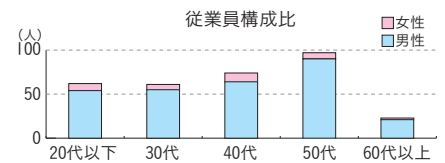


MAP

### 【支店等】

国内拠点：本社／上石津工場・浅西工場・養老工場・鈴鹿工場・栃木開発センター・岡山駐在事務所  
海外拠点：タイ・マルジュン社、広州丸順社、武漢丸順社、福建丸順社、バステックス・MM・インディア社

創業 1952年(株式会社設立1960年)  
資本金 19億5,086万円  
従業員数 316人(連結1,811名)  
売上高 523億円(令和5年3月)  
前年度新卒採用人数 14人



## 企業理念

技術を磨き、お客様が望む優れた製品・部品を提供することで『従業員』『お客様』『地域社会』の満足と幸せを追求します

### 会社自慢

#### 超ハイテン材の成型技術

J-MAXの最大の特徴は、3,000tトランスファープレス機という、プレス機の中でも特に大型のものを所有し、硬く成型が難しいとされ、車の骨組みによく使われる超ハイテン材の加工にも対応していることです。また、近年の急速なグロー



バル化や、SDGs、カーボンニュートラルといった社会課題解決への取り組みとして、自社の強みである軽く強度の高い超ハイテン材の成型技術を一層磨くことで、自動車の安全性向上や燃費向上に貢献しています。

### 企業理念について

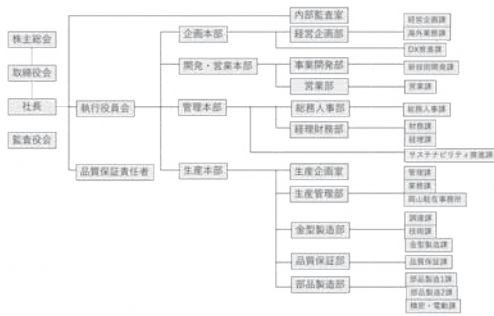
J-MAXは企業理念として「技術を磨き、お客様が望む優れた製品・部品を提供することで『従業員』『お客様』『地域社会』の満足と幸せを追求する」を掲げています。一貫生産体制と徹底した品質管理によって高効率・高品質なものづくりを実現することで、従業員がやりがいを感じるとともに、顧客や地域に貢献しています。

### 職場の雰囲気

経営方針として「従業員が夢とやりがいを持てる企業」を目指していて、会社全体で若手の従業員が挑戦できる環境づくりを進めています。また、社長と一般従業員との距離が近く、社員一丸となってもものづくりに取り組むことができます。誰でも夢や目標に向かって失敗を恐れることなく挑戦することのできる職場です。



## 組織図



## 取得認証マーク

- ・ ISO 14001
- ・ ISO 9001
- ・ 清流の国ぎふ健康経営宣言企業



## 社長からひと言

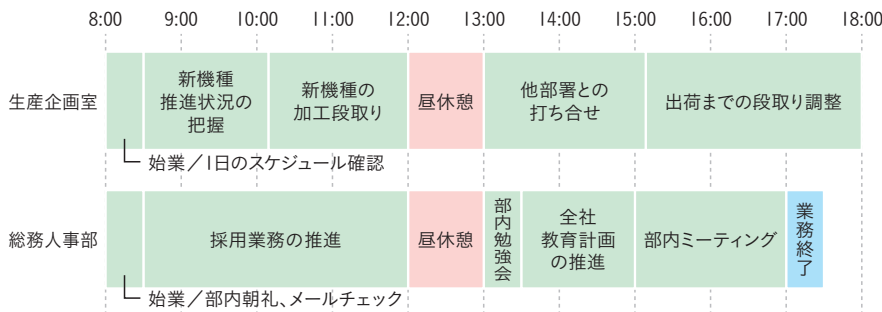


代表取締役社長執行役員

### 齊藤 浩

大学生の皆さんには、学業にしっかり取り組み、その過程でそもその課題を見つけ、その課題を解決するプロセスを構築する力を磨いて頂きたい。また、失敗もプラスの経験になるので、恐れずチャレンジする精神を涵養されることを期待しています。

## ある社員の1日スケジュール



## 環境への配慮

輸送の時に排出される二酸化炭素の削減のために、現地で部品を作って組み立て作業を行っています。現地生産はもともコスト削減のために行われていたが、現在はSDGsやカーボンニュートラルなど社会的な問題の解決にも有効で、地球環境の負荷軽減に貢献することができています。

## 地域貢献や地域との交流

近年はコロナウイルスの流行が原因で、地域貢献や交流ができていませんでしたが、“挑戦”をモットーに積極的に地域と関わっていきたくと考え、具体的な活動を計画しています。



たとえば、若者にもものづくりについて知ってもらうことを目的とした高校生向けワークショップやドローン講習を考えています。ほかにも地域交流のため、夏祭りなどのイベントの開催も検討しています。

## グローバルスタンダードを目指して

J-MAXは「世界最速金型製造」を目指しています。それに向けて中国、インド、タイなどの海外拠点と連携しながら、シミュレーション技術、デジタル技術、すべての生産設備に最も適合する金型を製造する技術を向上させています。また、生産能力拡大、人材育成にも力を入れており、国内拠点でも韓国、中国、タイなどの多様な社員を採用して優秀な人材の交流を行っています。



## 取材に協力してくださった先輩社員



盛 若竹さん  
(入社2年目)

事業開発部 新技術開発課  
中国安徽省出身  
北陸先端科学技術大学院大学  
先端科学技術専攻卒業



影山 裕一さん  
(入社20年目)

経営企画部  
岐阜県笠松町出身  
大阪市立大学商学部卒業



今城 孝詞さん  
(入社2年目)

総務人事部  
大阪府堺市出身  
国立豊橋技術科学大学院  
情報工学専攻卒業

## こんな人におすすめ！

会社が求める人材の最大のポイントは、失敗を恐れず何事にも挑戦できることです。挑戦せずに後悔するなら、挑戦して失敗の方がマシだという考えです。また、学校での勉強の中で色々なことにチャレンジをして欲しいです。面接ではそのチャレンジしたエビデンスを語って欲しいと考えています。資格については入社後に仕事の 일환として取得すれば良いので、通勤のための運転免許さえあれば困りません。

## 岐建株式会社

2023年3月、創業120年を迎えた岐建株式会社は創業以来、長い歴史で培ってきた地域とのつながりと高い技術力を生かし、建築事業と土木事業をはじめ、アスファルト合材事業、環境事業、地域貢献を行っています。顧客、従業員、会社という三者の利益の合致点を見出すことを経営の信条とし、企業活動を展開しています。

## 企業DATA

本社：岐阜県大垣市西崎町2丁目46番地  
TEL.0584-81-2121(代)  
<https://www.giken-kk.co.jp/>



HP



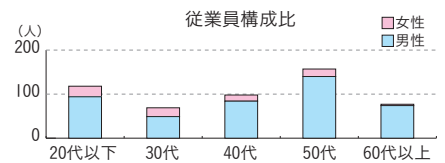
MAP



## 【支店等】

支店：名古屋、滋賀、大阪、東京  
営業所：岐阜、東濃、春日井、大府、豊田、  
栗東、静岡、浜松、福井、敦賀  
工場：大垣、滋賀、敦賀、大府、丹南

創業 1903年(会社設立1946年)  
資本金 5億円  
従業員数 519人  
売上高 456億8,000万円(2023年6月期)  
前年度新卒採用人数 13人



## 企業理念 信用・無事故・研究

## 会社自慢

## コンクリートで造る曲線美

岐建株式会社の最近行った施工の中でも特に自慢できるのは岐南町役場です。この建築物は屋根が白く、曲線になっていることが特徴的です。通常コンクリートは液状のものを固めるので、このような曲線の屋根を建てようとするとうれてしまいます。ですが、岐建株式会社は高い技術力のおかげで、コンクリートによって美しい曲線を実現することができます。



## 企業理念について

岐建株式会社の社訓である「一.信用、一.無事故、一.研究」の「信用」は、人とのつながりを大切にするという意味があり、連絡を欠かさず、納期を必ず厳守し、付加価値の高いものを提供することを目指しています。「無事故」は、安全管理を徹底し、ネットなどのバリケードを張ることで社員の安全を確保すると共に第三者への事故を防ぎます。「研究」はICTや3Dソフトといった最新の技術を現場に取り入れるなど、日々業務形態や技術について研究し続けています。これらの理念をもとに、今後も岐建は地域の方に愛される企業を目指し、発展してまいります。

## 職場の雰囲気

私たちは、新人の教育に力を入れており、最初に実施する作業やビジネスマナーについての研修は合同で行うので、



新人同士の仲が深まります。

また、作業場に仮配属され実際に作業を行いながら、座学や実務の指導を受けるOJTとよばれる研修も行われますが、この時は年齢の近い先輩が丁寧に指導するので、相談がしやすいのも魅力です。

そして、会社が費用を負担する親睦会があるため、他部署の人とも仲良くなりやすいです。

## 社員のサポート体制

2週間の合同研修や2年間の定期研修など、新人時代のサポートを手厚く実施しています。

また、産休・育休制度を利用した女性の職場復帰率は100パーセントで、産休・育休明けのことを心配する必要がない職場環境となっています。一方で男性の育休取得率は11パーセントと低めな

## 組織図

### 本社・本店 体制(業務)



## 取得認証マーク

- ・ISO9001
- ・ISO14001



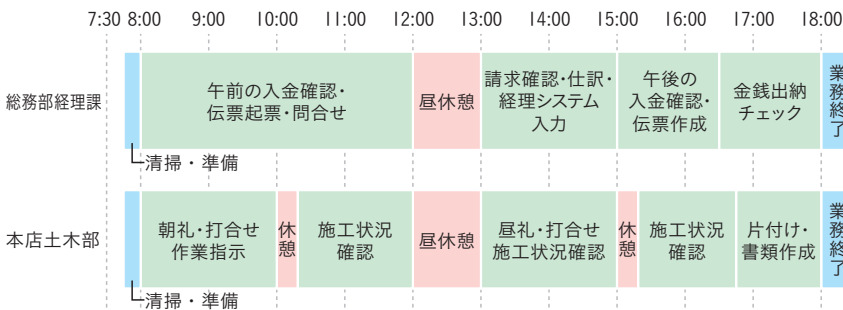
## 役員から一言



常務取締役  
木村 奉多賀

弊社は今年、おかげさまで創業120年を迎えることができました。これからもお客様をはじめ地域社会の皆様のご期待に応えられるよう努めて参るとともに、皆様からも選ばれる会社づくりに励んでおります。ぜひ会社説明会等にお越しいただき、誰からも愛される会社と一緒に築いていきましょう。

## ある社員の1日スケジュール



## 取材に協力してくださった先輩社員



(左から)

### 手塚 和夫さん(入社29年目)

総務部 庶務課/岐阜県大垣市出身  
名城大学商学部卒業

### 大窪 彩椰さん(入社4年目)

総務部 経理課/岐阜県大垣市出身  
滋賀大学経済学部卒業

### 村上 明さん(入社4年目)

本店 土木部/兵庫県姫路市出身  
鳥取大学大学院持続性社会創生科学研究科卒業

ので、取得率の改善に取り組んでいます。

時間単位の休暇取得も可能で家庭と仕事の両立をしやすい、岐阜県ワーク・ライフ・バランス推進企業に認定されています。

勤続20年でハワイの研修に行ける制度があることも魅力の一つです。さらに定年退職後にはアシスト会社の「岐建アシスト」の一員として勤務することも可能です。

以上のように社員とその家族の生活を長期に及び大切にする制度が数多く存在しています。

## 地域貢献の姿勢

岐建では岐阜県内のあらゆる建物を手掛けているだけでなく、地域の皆さまとともに成長していくために、様々な地域貢献活動を行っています。

岐阜県立可茂特別支援学校との就労支援活動では、植物の管理活動を通じて、就労に必要な力をつけられるよう支援を行っています。また、地元の大垣市で開催される「十万石まつり」の企業神輿に参加したり、FC岐阜や大垣ミナソフトボールクラブなどの地元スポーツ団体の応援を行うことで、地域活性化に貢献し

ています。大雨時には、河川の増水に備えて土木用の排水ポンプを災害対策用に配備するなど、防災の面でも地域に貢献しています。

## 環境事業

建築だけではなく、太陽光発電事業、農業事業にも力をいれており、美濃加茂エネルギーファームでは、年間530世帯分の電力を発電し、その下ではサカキなどの植物を栽培し、販売しています。

また、循環型社会に対応するために、すべてのプラントが産業廃棄物中間処理工場を併設しており、建築廃材の有効利用を考えた高品質アスファルト合材を製造、販売しています。その結果、全プラントで環境に配慮している国際的な認証(ISO14001)を取得しており、自社の活動による環境への負荷を最小限におさえています。



## こんな人におすすめ！

どんな人にも話しかけられる人におすすめです。なぜなら、岐建株式会社の仕事は土木、建築が主ですが、それらの仕事は何人もの職人さんが関わっているからです。

ビルの床一つをとっても複数の工法、作業工程があり、それぞれに別の職人さんが携わっています。そのため、それらの職人さんに話しかけ、束ねることができるコミュニケーション能力が高い人がおすすめです。

# 株式会社関ヶ原製作所

当社は、油圧機器、商船機器、船用特機、鉄道機器、精密機器、大型製品、軸受製品の7つの事業でモノづくりをしている産業機械メーカーです。オンリーワン、ナンバーワンのものづくりをしている当社では開発から設計、製造、納品後のアフターフォローまで一気通貫のものづくり体制を確立していることが強みです。そのためオーダーメイド製品をよく手掛けています。

## 企業DATA

本社：岐阜県不破郡関ヶ原町2067番地  
TEL.0584-43-1212  
<https://sekigahara-recruit.com/>



HP



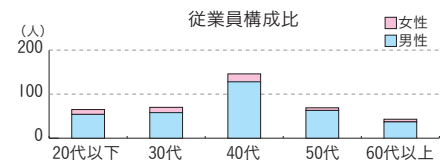
MAP



## 【支店等】

国内拠点：本社工場・東京営業所  
関連会社：関ヶ原ゼネラル・サービス株式会社、  
南通関ヶ原機械製造有限公司  
(中国・南通市)

創業 1946年  
資本金 2億4,700万円  
従業員数 393人(2023年5月末現在)  
売上高 248億円(2023年5月実績)  
前年度新卒採用人数 15人



## 企業理念

### 人が集う 人が語らう 人が理想に挑戦する

### ～Our Company 全員主役で私たちの会社をつくります～

## 会社自慢

### キラリと光るグローバルニッチ

私たちは1/10000mm単位の精度が求められる精密石材製品から、船舶用クレーンやトンネル掘削機などの大型製品まで、多種多様なオーダーメイド製品を展開しています。大手では手掛けない、中小では難しいニッチ領域で高付加価値を追求することにより、「キラリと光るグローバルニッチ」を目指しています。開発・設計から製造・据え付け・アフター



サービスまで、ノウハウを駆使して価値創造に挑戦しています。

## 企業理念について

私たちは「限りなく人間ひろばを求めて」という信念のもとで事業を行っています。「人間ひろば」の理念は、「企業は人の集まり、人そのもの」といった人を中心に据えた企業の「ありたい姿」を示しています。

企業理念も「人が集う 人が語らう 人が理想に挑戦する」「全員主役で私たちの会社をつくります」とあるように、あらゆる場面で人を中心に考えて、人づくり、会社づくり、事業創造に取り組んでいます。

## 職場の雰囲気

「会社」を感じさせず「大学のキャンパス」のようで、社員がリフレッシュでき

るような空間となっています。

新入社員が先輩社員と仲良く会話をしていたり、先輩社員がフォローをしていたりして、新人と先輩の距離がとても近いです。新入社員同士もまるで親友のようで、親しみやすい雰囲気が感じられます。

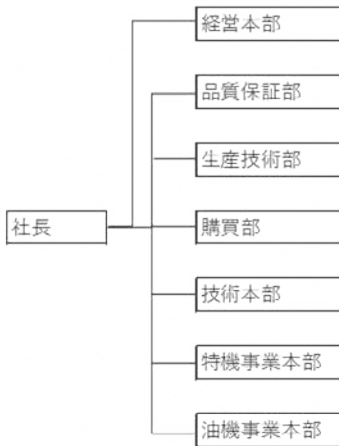
仕事中は一人で集中して仕事を行っている人もいれば、4、5人で協力して仕事を行っている人もいて、自分にあった働き方をすることができます。



## せきがはら人間村

働く人にとって、職場は人生の多くの時間を過ごす場所です。会社を「仕事を

## 組織図



## 取得認証マーク

- ・ISO9001
- ・ISO14001
- ・OHSAS18001



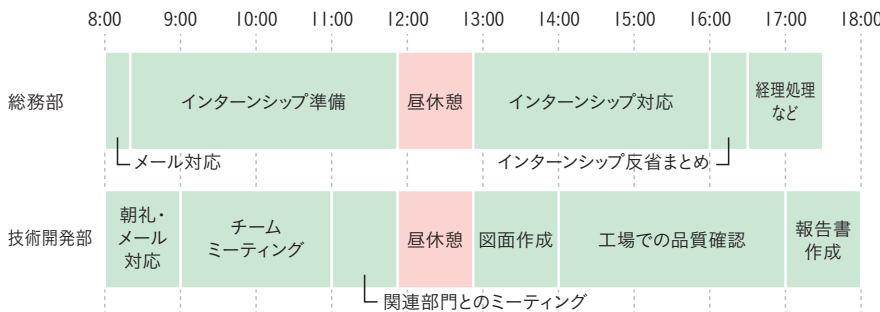
## 社長から一言



代表取締役社長  
**矢橋 英明**

会社は人生の多くの時間を過ごす場。みんなが愉しさ、つながり、やりがい、達成感を感じ、充実した会社人生を送ることができる「ひろば」を目指しています。社員の幸せがベースにあり、その上で良い製品、良いサービスが生まれる。そんな人間ひろばで共に未来を創造しましょう。

## ある社員の1日スケジュール



## 取材に協力してくださった先輩社員



### 立木 一成さん(2022年入社)

技術開発部 / 岐阜県不破郡出身  
公立諏訪東京理科大学工学部卒業

### 一村 聡恵さん(2022年入社)

総務部 / 愛知県丹羽郡  
名城大学都市情報学部卒業



する場所」ではなく、社員が充実した豊かな毎日を送り、人として成長するための「明るく楽しい生活空間」「生きがい、やりがいを感じる人間空間」である「人間村」と考えています。

「せきがはら人間村」では「学び舎」「技術村」「文化村」の3つの村活動を通じて、社員一人ひとりが人間力と技術力を高め、自己実現につなげていけるようにしています。「人間村」の中にはカフェや広場、大量の美術品があり、地域の人々や社員の憩いや学びの空間になっています。

## 今後力を入れていきたいこと

「会社はみんなのもの」という創業の精神のもと、今後も地域とのつながりをより一層深め、社会に開かれた会社を目指

していきたくと考えています。

そこで2018年6月に社員はもちろん一般の方々も利用できるオープンな空間として「せきがはら人間村」にcafe miraiをオープンしました。カフェ営業やワークショップなどを通じて「せきがはら人間村」を地域の方々との交流の場とし、真に開かれた会社としての社会的存在価値を探索していきます。

## 社員育成

まず入社後約1カ月の新人研修期間でビジネスマナーなどの社会人の基本を学び、その後10月までの仮配属期間を経て本配属となります。入社後5年間は階層別研修があり、同期の社員との仲が深まります。さらに技能競技大会や技術発表会などの社内イベントは若手中心で企画するため、若手のうちから会社を動かすという喜びを感じることができます。また、次世代人財研修の社長塾では、40代以上の社員を中心に仕事や部下との向き合い方を指導することで将来の幹部になりうる人材を育成しています。

## こんな人におすすめ！

人とのつながりが大切な職場になるため、コミュニケーション力を向上させたい方が向いています。仕事の発表やグループワーク、社内イベントを通じ、人間力をさらに成長させることが可能です。

現場では一品物を作成するため、マニュアル通りに繰り返すのではなく、その都度考え、挑戦したい人におすすめです。

資格としては技術士や簿記などがあると有利ですが、入社後に学ぶ環境は整っています。

お客様の想いをゼロからカタチに

## 西濃印刷株式会社

現在、西濃印刷株式会社は、メインの印刷業にとどまらず、Webデザインや動画編集を新たな事業の柱として行っています。社員の携わる仕事は、企画考案、編集、製本・加工、デザインなど、多岐にわたります。



## 企業DATA

本社：岐阜県岐阜市七軒町15  
TEL.058-263-4101(代)  
<https://www.seinou.co.jp/>



HP

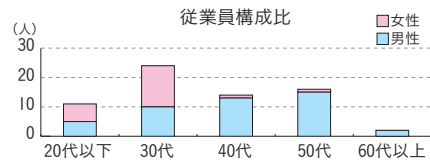


MAP

## 【支店等】

名古屋営業所

創業 1897年  
資本金 1,350万円  
従業員数 67人  
売上高 7.4億円(令和5年3月)  
前年度新卒採用人数 2人



## 企業理念 ちゃんと伝える、を堅実に続ける。

## 会社自慢

## 地元密着の情報発信

2023年5月で設立126周年というとても長い歴史を持っており、その中で得たたくさんの経験のもと、お客様それぞれに寄り添い、ちゃんと伝えるということを強みとしています。一つの例として、自治体史という地元の歴史をつづった書物の作成の仕事があります。ほかにも大学のパンフレットなど、地元密着の情報発信に力を入れています。



## 企業理念について

もともと社是として掲げていた「堅実・確実・誠実」を2022年の125周年を記念して「ちゃんと伝える、を堅実に続ける」をはじめとする企業理念や経営ビジョンに展開しました。この理念のもと、企画から製本までを一貫して行い、お客様の想いをカタチにしています。

また、「伝える」という土台を確認できるようになったため、印刷に限らない様々な媒体を製作しています。



## 職場の雰囲気

印刷会社対抗のソフトボール大会に精を出す体育会系な人から文字フォントにこだわるマニアックな人まで、様々な人が働く職場です。ソフトボール大会や誕生日会などの社員間の交流が盛んだったりと、社長も社員一人一人に寄り添い個性を見極め適正な部署につかせるなど柔軟で、歴史の長いお堅いイメージではない、アットホームな雰囲気になっています。

## 現在の課題とこれからについて

少子化によって児童・生徒向けのテキストや大学の専門書などの印刷量が減少しています。また、コロナ禍において、ショッピングモールや花火大会などで集



## 組織図

【西濃印刷株式会社】

- ◆ 本社営業部
- ◆ 名古屋営業部
- ◆ 管理部
  - 管理課
  - 名古屋管理課
- ◆ 制作部
  - 企画編集グループ
  - デザイングループ
  - DTPグループ
  - WEBグループ
  - 品質保証
- ◆ 製造部
  - 工務課
  - 印刷課
  - 製本課
- ◆ 市場開発室

## 取得認証マーク



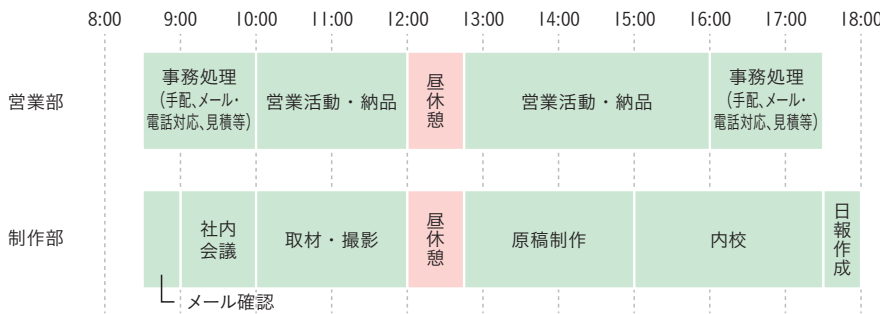
## 社長から一言



代表取締役社長  
河野 俊一郎

就職活動における企業選びは本当に難しいと思います。世間の評価や客観的なデータから判断することも重要ですが、社員や経営者の方がもつ“雰囲気”も案外重要なのでは、と思います。迷ったら直接訪問し、直接話をするをお勧めします。

## ある社員の1日スケジュール



## 取材に協力くださった先輩社員



### 小原 祐樹さん(入社15年目)

本社営業部/岐阜県山県市出身  
岐阜聖徳学園大学経済情報学部卒業

### 土井 杏珠さん(入社2年目)

制作部 企画編集グループ/岐阜県多治見市出身  
岐阜大学地域科学部卒業

客することがあまり好まれないので、チラシなどの印刷量が減少し、コロナ禍から回復してきている現在も戻ってきていないことが課題です。

これからの新たな取り組みとして、印刷物、Webページの作成に加えて動画作成に力を入れていきます。その一環として造った「ヒトノワスタジオ」は、商品PRやインタビュー動画などの撮影、デザイナーやカメラマンなどクリエイター同士の交流や打合せなど、様々な用途で利用することができるようにしています。

## 仕事の魅力

お客様の想いやこだわりを深掘りした記事を作るために、事前の下調べを綿密に行っています。さらに取材の中で人となりも引き出せるよう、話しやすい空気感をつくることも意識しています。こうした取材を通して様々な企業・人と幅広く交流できることは、西濃印刷の魅力の一つであると思います。

また、自ら取材や制作を行って形になったものがお客様のもとに届き、担当

したお客様から直接声をかけていただけたときにやりがいを感じます。

## 就活生に向けて

西濃印刷では採用試験の際には仕事に対する考え方について注目しているので、自分なりの“プロフェッショナル”のビジョンを明確に持つておく方が良いです。また、一つのことをひたすらに究めた人よりは、一つ一つの業務に責任を持って取り組める人が求められています。

そして、学生生活では、幅広く様々なことを経験しておく就活の役に立つ場合があります。就活の際には会社説明会やインターンシップに積極的に参加し、情報収集をしておく方が良いです。



## こんな人におすすめ!

西濃印刷ではクライアントの“想いをカタチにする”ということを大切にしているので、イチから“創造する”仕事を楽しもうと思う人が向いています。そのため、様々な人の想いを受け止める誠実さと柔軟さのある人が求められています。

社内には色々な個性のある人がいて、部署の異動によって新たな強みを生かせるようになった例もあります。自分の個性が業務につながるかもしれません。

刃物を通して「暮らし」を豊かに

# カイインダストリーズ株式会社

カイインダストリーズは、昔から続く関の刃物の伝統を受け継いで、鉄の塊を薄く加工して様々な刃物を生産しています。包丁や爪切り、髭剃りなどの生活刃物だけでなく、メスなどの医療用刃物、散髪の際に用いるはさみのような理美容刃物、工業用特殊刃物なども手掛けています。

## 企業DATA

本社：岐阜県関市小屋名1110  
TEL.0575-28-3131  
<https://www.kai-group.com/global/about/company.html>



HP



MAP

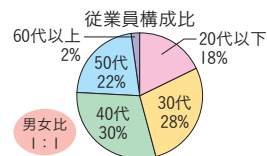
## 【支店等】

工場：小屋名、千足、田原(以上関市)、大和剣(郡上市)  
グローバルネットワーク：

貝印株式会社、カイインダストリーズ株式会社、カイ U.S.A.株式会社、ユニバーサル  
ザインダストリーズ有限責任会社、カイ ヨーロッパ有限会社、カイ フランス有限会社、  
貝印香港有限公司、上海貝印貿易有限公司、上海貝印刃具有限公司、韓国貝印株式  
会社、カイ ベトナム有限責任会社、カイ マニュファクチャリング インディア有限会社



創業 1908年(会社設立1951年)  
資本金 8,804万円  
従業員数 794人  
売上高 128億円(2021年3月)  
前年度新卒採用人数 大卒9人 高卒6人



## 企業理念

顧客のよろこび 社員のほこり 社会のしあわせ  
パートナーとともに 学びつづける企業

## 会社自慢

### どこにも負けない刃物生産技術

カイインダストリーズの会社自慢と言ったらやはり刃物の生産技術です。関市で受け継がれてきた「野鍛冶の精神」を大切に、顧客のニーズに合わせて商品だけでなく自前の道具を調整していくところが特徴です。生産過程を支えている機械には自社製のものが数多くあり、当初は他社の機械を使っていたところを自社で大幅に改良した機械に置き換えたこともあります。こうした技術を土台にイ



ンドなどの外国にも工場を配置し、グローバル企業に成長することができました。

## 企業理念について

「顧客のよろこび、社員のほこり、社会のしあわせ、パートナーとともに、学びつづける企業」を企業理念に掲げています。「顧客のよろこび」のため、国内外で顧客の声に耳を傾け使う人のことを徹底的に考えた商品づくりを行っています。また、「確かな切れ味」と「使いやすさ」にこだわった高品質な刃物を届けることは「社員のほこり」であり、子ども包丁レッスンや爪切りの正しい使い方を教える活動などを通して地域貢献を行うことで「社会のしあわせ」の実現を目指しています。

## 職場の雰囲気

楽しい職場です。社員が楽しく交流できている事例として、他部門と武勇伝を称えあう交流会や、日帰り旅行などのア



クティビティがあります。また、仕事を楽しむための仕掛けとして、報奨品を用意した表彰イベントがあったり、モノを運搬するロボットが場面ごとに色々な音楽を流すといった実利を兼ねた遊び心があったりします。

社長もとても気さくなタイプで、若手も思ったことが言いやすいなど、アットホームで柔軟さやユーモアのある雰囲気の職場です。

## おすすめ商品

カイインダストリーズの使い捨て剃刀や爪切りなどは国内トップシェアを誇っ

## 組織図



## 取得認証マーク



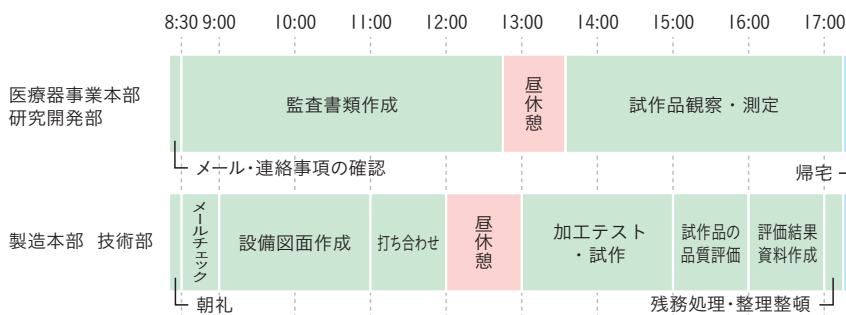
## 総務部長から一言



総務部長  
**成瀬 康高**

KAIグループは今年で創業115年の刃物メーカーです。お客様の求めるものに柔軟に対応する姿勢を大切にして、みなさまの生活に寄り添った"ものづくり"を行っています。

## ある社員の1日スケジュール



## 取材に協力くださった先輩社員



### 森部 仁美さん(入社4年目)

医療器事業本部 研究開発部 / 愛知県東海市出身  
岐阜大学工学部卒業

### 神谷 拓図さん(入社5年目)

製造本部 技術部 / 東京都世田谷区出身  
東北大学大学院環境科学研究科卒業

ています。その中でも今回紹介するおすすめ商品は「AUGER」シリーズの剃刀です。



これは従来の五枚刃剃刀のデザインや機能を向上させただけでなく、製造工程で発生する刃先品質のばらつきの要因をこれまでになかった新技術の導入によって排除することに成功し、新感覚の剃り味を実現しています。AUGERシリーズの剃刀は、「暮らしを整える」心地よい豊かな時間を提供してくれます。

## 人材育成について

「社員ひとりひとりの成長が会社の成長に繋がる」という考えのもと、社員自身が自分が学びたいものを自由に選んで学べる仕組みができています。数百種類ある外部研修や通信教育を自由に選んだり、業務でプログラミングやCADなどのスキルが必要になれば講習を受けたりすることもできます。

新卒研修はユニークで、同期を知るための共通点探しゲームや自分史発表、自社製品を知るための包丁切れ味体験や料

理対決、刃物研ぎ研修など、内容が充実しています。

経験を積んで優れた技能や豊富な知識をもった社員はマイスターに認定され、マイスターが若年技能者の支援や育成を行うことで技術が継承されています。

## 仕事のやりがい

技術部では設備の導入・改造も手掛けているので、効率よく働ける環境づくりに貢献できるという点でやりがいを感じられます。実際に製造ラインで活躍している機械の中には社員自ら作ったものもあります。

研究開発部では苦労して作成した書類が監査を通ったときや、研究から開発の段階に進んだとき、集めたデータが活用されているときなど、それまでの仕事が認められた時に達成感を得ることができます。

このようにそれぞれの立場でやりがいを感じていますが、やはり自社製品を身近な人に使ってもらえることは全社員に共通する喜びです。

## こんな人におすすめ！

仕事で用いる機械などの音がとても大きく、常に声が届きにくい職場なので声の大きい人が向いています。仕事で大きい声を出しているうちに発声が良くなっていき、良い声になる人もいます。

また、日用品を多く作っているため、普段の生活を大切にしていると、使用者つまりお客様の視点に立ちやすく、仕事に活かせることが多いと思います。

発想も製品も柔らかく

## 株式会社タナック

タナックは、シリコン、熱可塑性エラストマー、ウレタンなどの素材に関する豊富な知識と高度な加工技術、商品化のノウハウを持ち、模擬臓器モデルなど医療関連商品から美容・ヘルスケア商品まで幅広い商品の加工販売を手掛けています。さらにスピードと品質を追求することで、超柔軟ゲル素材のトップニッチメーカーを目指していきます。

## 企業DATA

本社：岐阜県岐阜市元町4丁目24番地  
TEL.058-263-6381  
<https://www.k-tanac.co.jp/>



HP



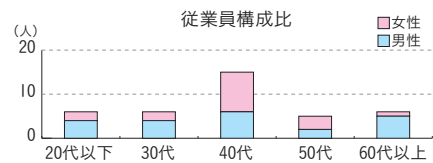
MAP



## 【支店等】

テクノロジーセンター

創業 1996年  
資本金 3,000万円  
従業員数 38人  
売上高 10億円(27期実績)  
前年度新卒採用人数 0人(未募集の為)



## 企業理念 株式会社タナックは“感動”を大切にします。

## 会社自慢

## 高品質で安心安全な製品づくり

タナックは2010年に医療分野に参入し、現在では体内に埋め込むことができる最高クラスであるクラス4の医療機器を提供できるようになりました。最高クラスの医療機器を製作できるようになったことで、人間の骨をデータ化リアルに再現された「TANACBONE」がメディアに取り上げられました。また、高精度の評価分析機器を自社で保有することで、製品の安定した品質や安全性を保証しています。



## 企業理念について

経営理念として「株式会社タナックは“感動”を大切にします。」をかかげています。

お客様の“感動”に繋げるためには、求められていることに対して100点の答えを出すだけでなく、+5点、+10点を出せるよう考える力が必要です。

お客様の“感動”のための取り組みの一つに、スピード化があります。タナックでは、製品の企画段階からすべて自社内でプロデュースを行っています。3Dプリンタを用いて樹脂製の試作をしており、金属型を用いる場合と比較して、短時間でお客様に試作品をお見せすることが可能です。その結果、ほぼ100%という高い受注率を実現することができています。

## 職場の雰囲気

あたたかい雰囲気でコミュニケーション



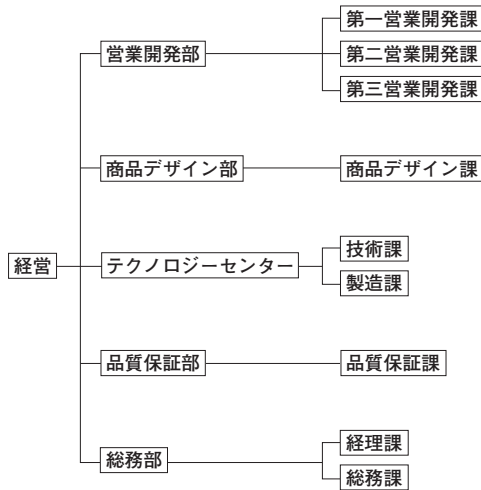
ンがとりやすい職場です。会話が多くの部署の隔たりなく、一体感をもって業務パフォーマンスの最大化を図ることができています。

医療部品を各種製作していることもあり、入社前は堅苦しいイメージや不安もありましたが、先輩がしっかり指導してくれる上、意見を盛んに取り入れてくれ、シリコン製品同様の柔らかい雰囲気でのびのびと業務ができています。

## イチオシの商品

イチオシ商品は、消化管内視鏡シミュレータの「EASY」です。この製品の特徴は独自配合素材と特殊形状の形成技術を活かし、体内環境のリアルな感触が再現

## 組織図



## 取得認証マーク

- ・医療機器製造業登録
- ・第三種医療機器製造販売業許可証
- ・事業継続力強化計画認定
- ・地方創生SDGs官民連携プラットフォーム
- ・SCIENCE BASED TARGETS認証
- ・新はつらつ職場づくり宣言登録
- ・協会けんぽと健康宣言登録
- ・清流の国ぎふ健康経営宣言企業登録
- ・ISO9001
- ・ISO13485



## 社長からひと言



代表取締役社長  
**棚橋 一成**

弊社は、ニッチの中でもトップニッチ(市場占有率50%UP)を目指し、社会貢献度及び市場訴求度を意識した商品開発を心がけています。タナックブランドの製品は、社員37人が一つ一つの開発品に携わり、上下隔たりなく協力しあって生まれた製品です。タナックは、一人一人が考える力を宿し、成功体験を享受し、個々に成長できる会社を目指していきます。

## ある社員の1日スケジュール

	8:30	9:00	10:00	11:00	12:00	13:00	14:00	15:00	16:00	17:00	18:00
技術課		部内ミーティング	研究開発業務	研究開発業務	昼休憩	研究開発業務	研究開発業務(10分休憩あり)	研究開発業務	研究開発レポート作成、日報作成	退勤	
営業開発課		メールチェック	メールチェック、スケジュール確認、営業資料準備	移動、営業、新規案件の打合せ	昼休憩	移動、協力会社との打合せ	移動、本社帰社、見積等各種資料作成、日報作成	退勤			

## 取材に協力してくださった先輩社員



### 中村 匠さん(入社2年目)

テクノロジーセンター 技術課/岐阜県不破郡出身  
岐阜大学大学院工学研究科卒業

### 西郷 裕貴さん(入社1年目)

営業開発部/愛知県岩倉市出身  
愛知淑徳大学メディアプロデュース学部卒業

### 若松 享平さん(入社4年目)

テクノロジーセンター 技術課/京都府京都市出身  
電気通信大学大学院情報理工学研究科卒業

されている点です。これによってより本格的なポリマー



プ切除、縫縮の手技トレーニングを行うことが可能です。また、装置を組み立てる手順が単純であり、どこでも気軽に手術の練習をすることができます。そして梱包箱に再生紙を含み、環境に配慮しているという点も、この製品の魅力です。

## 休暇制度

総休日数は年間126日あり、0.5日分の休暇となる半日休暇や誕生日休暇もあり、有休取得率は70%以上です。年間休日カレンダーを作成し、全社員に休暇を取る予定日を記入してもらうことで、休暇を事前に計画することが可能となり、会社は休暇を取る人の仕事をどう補うか計画することが可能となります。

子育てしながら働けるように、半日休暇制度や休みやすい体制づくりをして、家庭と仕事の両立を応援しています。このような制度を充実させたため、「ぎふし共育・女性活躍企業」に登録されてい

ます。今後はさらに充実した制度を強みとするために「岐阜県ワーク・ライフ・バランス推進エクセレント企業」の認定を目指しています。

## 社長の役割

棚橋一成社長は野心的で、自社製品への愛が強い人です。社員の多くが面接のときに「こんな熱意のある人はいるのか」と感じるほど、社長は製品を愛しており、その熱意に惹かれて入社を決めた社員もいます。その熱意をもってメディアに積極的に出ることで、会社のプロモーションをしています。

また、気さくな人で社員も大事にしています。社員とのコミュニケーションを大事にしていることで、職場の雰囲気も良くなっています。例えば家族の体調が悪くて会社を休んだ社員には、その家族の体調を気遣ってくれます。

さらに、社内の研修において社長自ら社員に教育しており、そこで若手の自発的な意見を取り入れ、社長も成長しようとしています。そのチャレンジ精神が企業全体をより良いものになっています。

## こんな人におすすめ！

より良い製品を目指し続けるので、熱意があり、自発的に行動できる人が向いています。また、社内の人はもちろん社外の人と共同で研究をしたり、学会や展示会にも出るので、コミュニケーションがしっかりとれると良いです。



# 東濃信用金庫

東濃信用金庫は、金融機関としての役割はもちろんのこと、文化・環境・教育・福祉といった幅広い分野で、持続可能な地域社会の形成に向けての取り組みをしています。地域の皆さまとの繋がりを強く持ち、地域の皆さまから信頼を得て、身近な頼れる存在になれるように共に歩み続けています。

## 企業DATA

本社：岐阜県多治見市本町2丁目5番地の1  
TEL.0572-22-1151  
<https://www.shinkin.co.jp/tono/index.html>



HP

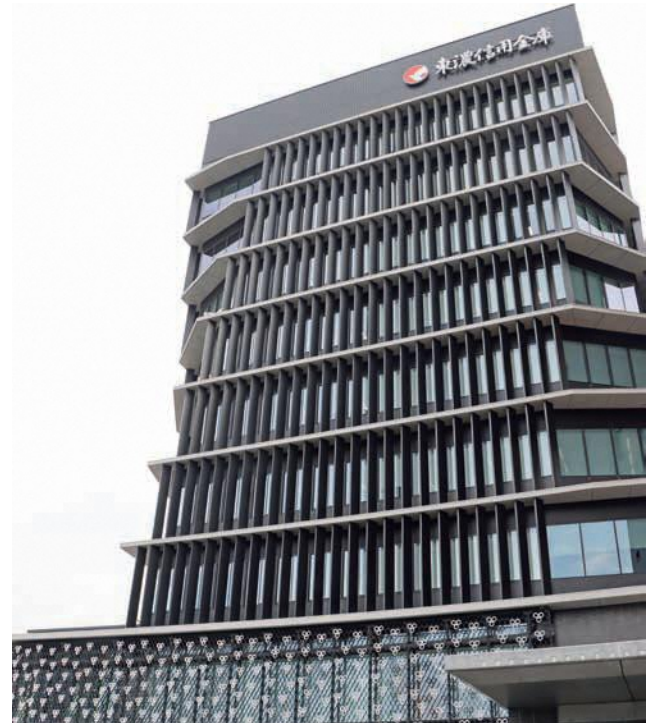
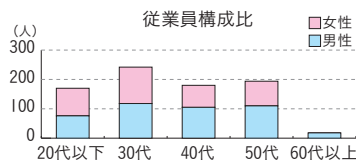


MAP

### 【支店等】

店舗数：56店舗  
グループ会社：とうしんリース株式会社、とうしん信用保証株式会社

創業 1922年  
出資金 19億5,200万円  
従業員数 804人  
預金残高 1兆2,138億1,800万円  
前年度新卒採用人数 33人



## 企業理念 地元と共にあり、共に栄える

### 会社自慢

#### 持続可能な地域の実現を目指して

東濃信用金庫は、企業の安全性の指標である自己資本比率が約16%と高く、全国でもトップレベルの水準となっています。また、履行の確実性が高いことの証明となる長期発行体格付「A-」の評価をJCRより取得しています。これらにより、健全な会社としてお客様に安心してもらえることが会社の自慢です。次に、当金庫は「とうしんSDGs宣言」を掲げており、地域金融機関として、地域と共に社会的課題の解決に取り組んでいます。お



客様自身にしっかりと環境に向き合ってもらうため、お客様がSDGsに取り組んでいるかの診断を無料で行っています。

### 企業理念について

経営理念として「地元と共にあり、共に栄える」を掲げています。従来は「お客様や地域のニーズにどう応えるか」を中心に経営をしていました。しかし、少子高齢化・生産労働人口の減少などが社会問題となっている現在では、お客様や地域とともに新しい仕事を生み出し、地域の課題解決に向けた事業を行うことが重要です。

例えば、高齢化により技術やノウハウの伝承が途絶えてしまう危機にある企業の事業を別の企業に引き継ぎ、貴重な技術が途絶えないようにしていくという取り組みがあります。こうした取り組みを通して、地域経済や社会を元気にしていくことを目指しています。



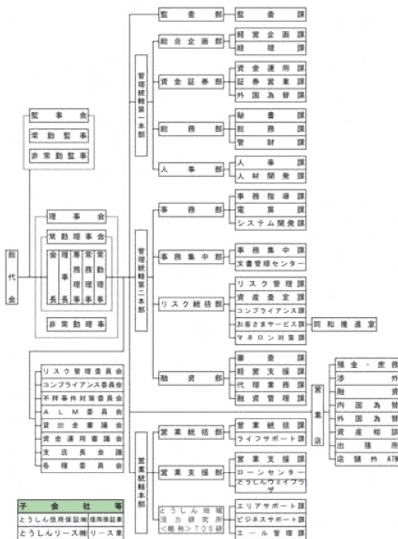
### 職場の雰囲気

入庫前は金融の仕事ということもあり、堅いイメージがありました。実際は良い意味でギャップが大きく、とてもアットホームな職場だと感じています。方言を話す職員も珍しくなく、育ってきた文化が似ているので、同じような価値観を持っている職員が多いです。同じ地域で生活する職員同士の世代を超えたつながりとあたたかい雰囲気が大きな魅力です。

### 東濃地方ならではの良さ

「とうしん」の創業の地であり営業基盤である東濃地方の魅力は、交通のアクセスが良いことです。JR中央本線が通っており、名古屋へのアクセスが容易であることに加え、リニア中央新幹線の開通も控えているため、首都圏とより距離が

## 組織図



## 取得認証マーク



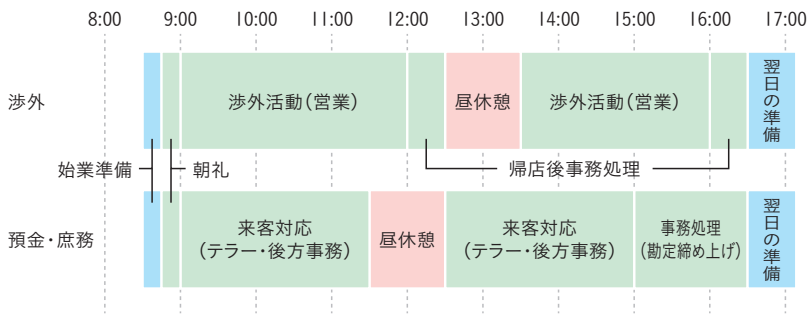
## 理事長からひと言



理事長  
加知 康之

おかげさまで令和4年に「創業100周年」を迎えることができました。次の100年に向けて、これからも地域の皆さまから必要とされる信用金庫であり続けられるように役職員一丸となって業務に邁進して行きます。地域を支え、盛り上げるために若い皆さんの力が必要です。ぜひ、一緒に頑張りましょう！

## ある社員の1日スケジュール



## 取材に協力くださった先輩社員



黒岩 逸平さん(入社26年目)

人事部 人材開発課/岐阜県多治見市出身  
長崎県立大学経済学部

近くなり往来しやすくなることが期待されています。

また、東濃地方は名古屋経済圏の一部ですが愛知県内と比較して住宅を取得しやすい環境にあり、トータルでの生活コストを抑えることができます。

この二つの利点から、東濃地方はこれからも発展できる可能性が大きいと考えています。

## 地域との関わり

東濃信用金庫は、創業の地である東濃地域との結び付きが強く、令和4年に新築した本店ビルの外壁は全面タイルを使用し、内壁にも装飾タイルを使用しています。一階エントランスには、地元著名陶芸家が制作した陶壁と美濃焼の名品を飾っています。

東濃地方には、美濃焼という陶器とタイルの産業があり、東濃信用金庫は美濃焼と共に成長した歴史があります。そのため研修施設である「とうしん学びの丘エール」の中に「とうしん美濃陶芸美術館」を設置して、美濃焼の文化を守っています。

また、地域の人材育成に特に力を入れており、中学生のイラストコンテストや小学生のサッカー大会なども開催して、次世代を担う子どもたちに活躍の場を提供しています。

## 健康への取り組み

全職員が心身ともに元気に働ける職場づくりを目指しています。具体的な取り組みとして、毎年35歳未満の全職員が健康診断を受診し、35歳以上の全職員が人間ドックを受診することで、身体の健康維持に役立てています。

また、新入職員一人一人に同じ部署の先輩が「マンツーマン指導員」として選任されています。さらに、異なる部署の年齢の近い先輩が「メンター」として選任されることで同じ部署の先輩には伝えづらいこともメンターに相談することができます。

こうした制度に加えストレスチェックの実施により、職員全員の心の健康維持に役立てています。これらの取り組みが評価されて、健康推進事業所の認定を受けています。

## こんな人におすすめ！

地域密着型であり、一人一人のお客様との距離が近く、お客様のライフステージに寄り添う企業なので、人の話を聞くことを楽しめる人に向いています。

また、機会が平等に与えられ、頑張れば頑張った分だけ認められる企業でもあるので、日々粘り強く取り組めると良いでしょう。



## 学生による 編集後記 Editor's note

**昭和コンクリート工業** 今回取材させていただいた中で、個人的に学んだことはビジネス用語とその意味です。例えば「自己資本比率」という言葉を紹介文で用いましたが、その言葉は昭和コンクリート工業さんの取材で教えていただいたものです。就活の際に会社のどこに注目するかを考えたとき、ビジネス用語を知っていると会社の比較をしやすんだと感じました。3年後に自分が就活をする際にはぜひ注目したいです。

**ナベヤ** インタビューに加えて工場見学もさせていただきました。インタビューでは社員さんの会社愛や、自分の仕事へのプライドなどを聞くことができました。工場見学では、見たことのない機械や匠の技を見ることができ、見学中ずっとワクワクできました。この授業を通して自分が大学で学んでいる分野から遠く離れた方面の会社に行ってみることの価値や楽しさを知り、これから就活をしていくときの参考にしたいなと思いました。



**ソフィア総合研究所** ソフィア総合研究所さんはお客様からの信頼に応えることに誇りをもって働いていることが分かりました。社員さん同士の仲が良く、社長さんとの距離も近い企業であるという印象でした。分野未経験の社員さんも多く、常に成長を感じながら働くことのできる職場だと感じました。顧客によりよいものを提供するためには会社の雰囲気をよくすることが大切だと思いました。

**J-MAX** 今回、取材と工場見学をさせていただいて、ヘルメットの着用、作業着、指差し呼称など、安全第一な職場環境や、社長さんと社員さんの距離の近さを知ることができました。大学で学んだことを活かすことがすべてではなく、企業に入ってからの努力も大切、チャレンジしたい意思のある人が欲しいということも学べました。社長さんの話を直接うかがい、地域とのつながりの大切さ、今後の展望などさまざまなことを知ることができました。



**岐建** 今回の訪問を通して、岐建株式会社さんと地元との関係が深いことが印象に残りました。建設しておしまいでなく、アフターサービスを通して注文主の地元企業との関係を深めていたり、地域貢献によって地域住民との関係を深めていることが分かりました。

**関ヶ原製作所** 事前調査で「ニッチなデパート」というのが気になっていました。実際にお話を聞いて、大企業では採算が取れず、中小企業では対応する設備が足りないような、多様なニーズに応えられる機器製造をしていることが分かりました。ものづくりの会社なのに美術館のような建物やカフェがあり、企業の実際の雰囲気をすることはとても重要なことだと感じました。



**西濃印刷** インタビューと工場見学をさせていただきました。インタビューでは社長さんをはじめ社員の皆さんがアットホームな雰囲気、働いていて楽しそうな職場だと思いました。工場見学では過去に自分も使ったことがあるドリルがまさに印刷されている現場を見て、驚きました。

**カインダストリーズ** カインダストリーズの製品の中には、カミソリや包丁など普段使っているモノがたくさんあって驚きました。工場はとても広く、自動でモノを作るロボットやモノを運ぶロボットが動いていて、印象に残りました。社長さんのエピソードや様々なマイスター制度の話聞いてとても面白かったです。



**タナック** 社長さんをはじめとする皆さんが明るく説明してくださり、楽しく取材させていただくことができました。中小企業ならではの縦横の繋がりの濃さを感じ、明るく仲の良い雰囲気が伝わってきました。イチオシ製品「EASY」をとても力を込めて紹介する姿が特に印象的でした。私も仕事や製品に誇りを持つことができる職場を選んでいきたいと思いました。

**東濃信用金庫** 本社ビルの内装に美濃焼を用いて作られたタイルが貼られていて印象に残りました。担当の方はとても丁寧に取材に応じてくださり「とうしん」の取り組みを筋道立てて説明していただきました。信用金庫の地域との結びつきの強さや、地域とのかかわりの深さを知り、とても興味深く感じました。





# いろいろな認証マーク

Various certification marks

従業員の働き方や環境への配慮など、積極的に取り組み実績を出している企業について、政府や自治体などが認証する仕組みがあります。今回紹介した企業もさまざまな認証を受けていますので、企業選びの参考にしてください。このページでは代表的な認証について紹介しています。

## 日本政府による認証



### くるみん認定企業

「子育てサポート企業」として厚生労働大臣の認定を受けた証です。育休取得率の向上や時間外労働の削減など、子育てと両立しやすい職場環境が実現している企業が認定されます。

該当企業 カイインダストリーズ、東濃信用金庫



### 健康経営優良法人

「従業員の健康管理を経営的な視点で考え、戦略的に取り組んでいる法人」を経済産業省が認定する制度です。地域の健康課題に即した取り組みや、日本健康会議が進める健康増進の取り組みをもとに、優良な健康経営を実践している法人が顕彰されます。

該当企業 J-MAX、岐建、関ヶ原製作所



### 地域未来牽引企業

地域経済の中心的な担い手となりうる事業者として、経済産業省が認定する制度です。地域特性をうまく活用した事業を行っていたり、地域貢献への期待が大きいような企業が認定されます。

該当企業 昭和コンクリート工業、ナベヤ、岐建、関ヶ原製作所、タナック

## 自治体等による認証



### 岐阜県ワーク・ライフ・バランス推進企業

仕事と家庭の両立支援に取り組む企業・団体を岐阜県が認証・登録する制度です。特に優れた企業は「岐阜県ワーク・ライフ・バランス推進エクセレント企業」として認定されます。

該当企業 ソフィア総合研究所、岐建、関ヶ原製作所、西濃印刷、カイインダストリーズ、タナック、東濃信用金庫



### ぎふ健康経営認定事業所/健康宣言事業

従業員の健康を重要な経営資源ととらえ、従業員の健康増進に積極的に取り組む事業所を認定しています。全国健康保険協会岐阜支部が認定していますが、令和5年2月末で募集を終了し、現在は新しく「健康宣言事業」をスタートさせています。

該当企業 ソフィア総合研究所、岐建、J-MAX、タナック

## 国際規格 (ISO 認証)

### 様々なISO認証

ISOとはスイスに本部を置く非政府機関International Organization for Standardization(国際標準化機構)の略称で、ISOが制定した規格をISO規格といいます。国際的な取引のために「世界中で同品質、同レベルのものを提供できるようにしましょう」という国際的な基準で、製品そのものを対象とする「モノ規格」と、組織活動を対象とする「マネジメントシステム規格」の2種類に大きく別れます。番号によってさらに細かく分類されており、それぞれの企業が事業内容に応じたISOを取得しています。

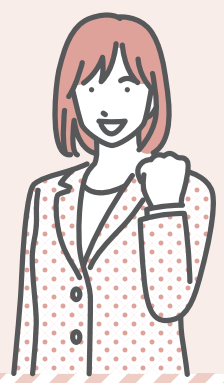
該当企業 昭和コンクリート工業、ナベヤ、J-MAX、岐建、関ヶ原製作所、カイインダストリーズ、タナック

上で紹介した他にも、市町村が認定するもの(ぎふし共育・女性活躍企業、関市女性が働きやすい職場認定、他)や、その業界ならではの認証(プライバシーマーク、ぎふ建設人材育成リーディング企業、他)など、様々な制度がありますので、気になった企業がどのような認証を得ているかもぜひチェックしてみてください。



学生の皆さん

# ジんチャレ! は一人ひとりの「就活」を応援します!



ジんチャレ!は岐阜県が運営する就職支援センターです。  
ご利用には登録が必要です。



就活をするにあたって、ジんチャレ!がサポートする6つのキーワード

### 就活相談

「何から始めればいいのか?」  
「やりたいことがわからない」  
就活の迷ったこと・  
困ったことが相談できます。



### 自己分析

自己理解を深めるための  
言語化をお手伝い  
職業適性診断もできます。



### 応募書類対策

- エントリーシートの書き方&添削
- ・OpenESなどのWebES
- ・履歴書・自己紹介書
- ・自己PR・ガクチカ・志望動機
- ・面接カード(公務員)ほか

### 企業研究

- 業種・職種研究
- ・インターンシップ参加に関わる相談
- ・合同企業説明会
- 企業カフェの開催



### 就活セミナー

- ・エントリーシートの書き方
- ・グループディスカッション
- ・面接対策(集団・個人・Web)対策ほか



### 面接対策

- ・第一印象UPのポイント
  - ・模擬面接&フィードバック
- 動画付き模擬面接も行うことができます。

### Web就職相談

スマホやPCを使って、自宅から就職相談できます。  
お申込みはこちらから ▶▶▶



## Uターン就職・転職支援

魅力ある **岐阜県** での **就職・転職** を考えてみませんか？

地元に戻って  
就職をしてみようかな？



岐阜県にも  
こんな企業があったんだ！



岐阜駅のジンチャレ!は2023年5月26日から

**Uターン就職・転職支援** を充実させたセンターにリニューアルしました。

企業カフェ(ミニ企業説明会)の開催や個別相談を通じて

**「岐阜県内への就職・転職希望の皆さま」** を応援しています。

…… **出張就職個別相談** も実施しています……

名古屋

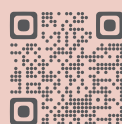
東京

大阪



詳しくはこちら！

多治見



詳しくはこちら！

## ジンチャレ! は岐阜県内に2拠点

### ジンチャレ! ぎふ

岐阜市藪田南5-14-12  
岐阜県シンクタンク庁舎2階  
〔岐阜県中小企業総合人材確保センター内〕

☎ **058-278-1149**

利用時間 月曜日～土曜日  
9:15～18:00

休館日 日曜日・祝日・年末年始



※無料駐車場有

### ジンチャレ! ぎふJobステーション

岐阜市橋本町1-10-1  
アクティブG2階

☎ **058-214-3081**

利用時間 月曜日～金曜日 第2・第4土曜日  
10:00～18:00  
水曜日のみ 10:00～20:00

休館日 日曜日・祝日・年末年始  
第1・第3・第5土曜日  
入居施設の一斉休館日



※専用の駐車場はありませんので、お近くの有料駐車場をご利用ください。

SNS アカウント

Instagram @jinchalle114510

X @jinchalle114510

LINE ジンチャレ!

ホームページ

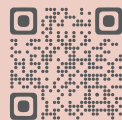


## 就職決定

就職が決定しましたらご連絡をお願いします▶

※ハローワーク等での決定の場合も、ジンチャレ!へご連絡をお願いします

嬉しいご報告を  
お待ちしております！



## 学生の学生による学生のための就活本

---

2023(令和5)年11月 発行

### ◆執筆

岐阜大学「地域産業と企業戦略入門：岐阜の企業を知る」  
2023年度受講生29名

### ◆取材協力(五十音順)

カイイングストリーズ(株)・岐建(株)・(株)J-MAX・昭和コン  
クリート工業(株)・西濃印刷(株)・(株)関ヶ原製作所・(株)ソ  
フィア総合研究所・(株)タナック・東濃信用金庫・(株)ナベヤ

### ◆編集

岐阜大学地域協学センター・岐阜県商工労働部産業人材課

### ◆発行

産学金官連携人材育成・定着プロジェクト推進協議会  
〈事務局〉岐阜県商工労働部産業人材課

〒500-8570岐阜市藪田南2-1-1 TEL.058-272-8406