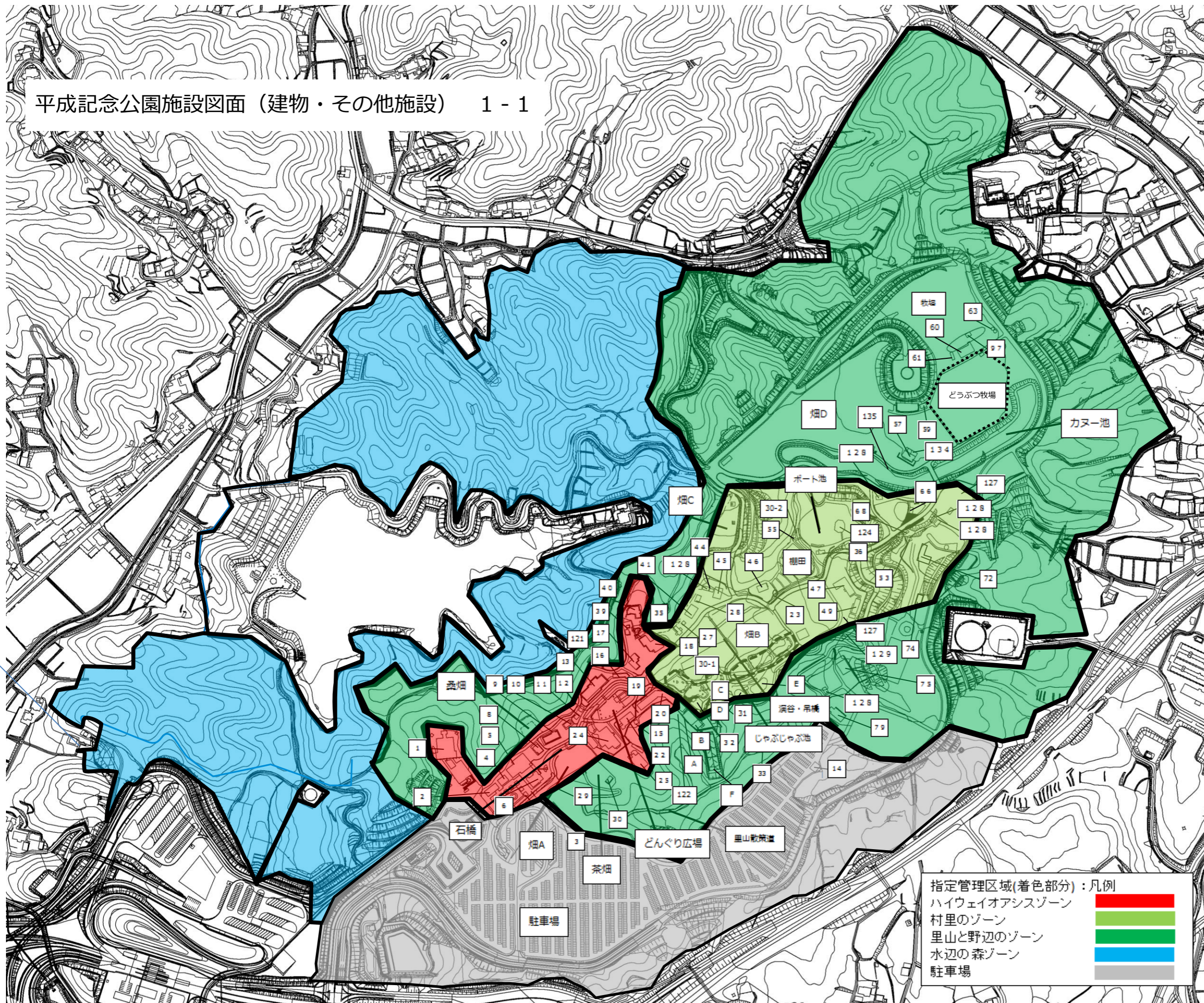


平成記念公園施設図面（建物・その他施設） 1 - 1



指定管理区域(着色部分)：凡例

- ハイウェイオアシスゾーン
- 村里的ゾーン
- 里山と野辺のゾーン
- 水辺の森ゾーン
- 駐車場

| 番号 | 施設名 | 県有 | 県有以外 |
|------|------------------------|----|------|
| 1 | 銭湯「里山の湯」 | ● | |
| 2 | 駐車場便所1 | ● | |
| 3 | 駐車場便所2 | ● | |
| 4 | 青空市場 | ● | |
| 5 | 岐阜県特産品売店「おんさい館」(道の駅併設) | ● | |
| 6 | 入場門・管理棟 | ● | |
| 8 | かいこの家 | ● | |
| 9 | いろどり工房 | ● | |
| 10 | 民家風便所 | ● | |
| 11 | 鶴次郎商店 | ● | |
| 12 | 休憩所(旧亀太郎商店) | ● | |
| 13 | 食の体験なつかし工房&美濃屋 | ● | |
| 14 | 倉庫(駐車場) | ● | |
| 15 | 便所付き倉庫 | ● | |
| 16 | 縁日仲見世 | ● | |
| 17 | 茶店「だんご茶や」 | ● | |
| 18 | あじさい工芸館 | ● | |
| 19 | どんぐり広場休憩所・便所 | ● | |
| 20 | やぎこく「飛騨路」 | ● | |
| 22 | 饅頭堂・飲食テナント | ● | |
| 23 | 唐白小屋 | ● | |
| 24 | 農家レストラン「やまびこ」 | ● | |
| 25 | 芝居小屋と映像館「昭和座」 | ● | |
| 27 | 炭焼き小屋 | ● | |
| 28 | 山里便所 | ● | |
| 29 | 応急救護室(旧村長室) | ● | |
| 30 | お茶工房 | ● | |
| 30-1 | 倉庫(濾過器) | ● | |
| 30-2 | 倉庫 | ● | |
| 31 | じゃぶじゃぶ池休憩所(着替え所) | ● | |
| 32 | ファーストフード「せせらぎ」 | | ● |
| 33 | 散策路便所 | ● | |
| 35 | 倉り窯 | ● | |
| 36 | 休憩所・便所(ボート池) | ● | |
| 39 | 茶室「飛水庵」 | ● | |
| 40 | 能楽堂 | ● | |
| 41 | 陶芸教室 | ● | |
| 44 | 「わらべ」ファーストフード店 | | ● |
| 45 | 創作体験館「わらべ」 | ● | |
| 46 | そば家「どうげ」 | ● | |
| 47 | やまびこ学校 | ● | |
| 49 | 食の体験施設(飯盒炊飯体験場) | ● | |
| 49 | ファーストフード「どんぐり」 | ● | |
| 53 | 芝生広場便所 | ● | |
| 55 | ほたるのお宿 | ● | |
| 57 | キャンプ管理棟、ファーストフード「けやき」 | ● | |
| 59 | 炊事場 | ● | |
| 60 | 牧舎 | ● | |
| 61 | 小動物舎 | ● | |
| 63 | 飾りサイロ | ● | |
| 66 | ファーストフード「こもれび」 | | ● |
| 68 | 休憩所(里山バス乗降場・上部) | ● | |
| 72 | 双六小学校 | ● | |
| 74 | 山之上商店 | ● | |
| 75 | 旧朝日村役場(高山市所有) | | ● |
| 79 | 裏ゲート管理棟 | ● | |

(建物以外)

| 番号 | 施設名 | 県有 | 県有以外 |
|-----|-------------------|----|------|
| 97 | 堆肥置場 | ● | |
| 121 | 倉庫(食の体験工房裏) | ● | |
| 122 | 倉庫(飛騨路裏) | ● | |
| 124 | 水上ステージ | ● | |
| 127 | 休憩所 | ● | |
| 128 | 休憩所(テント、5か所) | ● | |
| 129 | 休憩所(東屋) | ● | |
| 134 | 休憩所 | ● | |
| 135 | ボート乗り場(棧橋) | | ● |
| A | アーチェリー場1 | ● | |
| B | アーチェリー場2 | ● | |
| C | ゴーカート乗り場 | ● | |
| D | おもしろ自転車棟1 | ● | |
| E | おもしろ自転車棟2 | ● | |
| F | 芝生すべり場 | ● | |
| | どうぶつ牧場・乗馬(小屋、柵など) | ● | |

※ 県有以外は「75」を除き、現指定管理者が所有