



平成24年2月分 毎月勤労統計調査結果

賃金

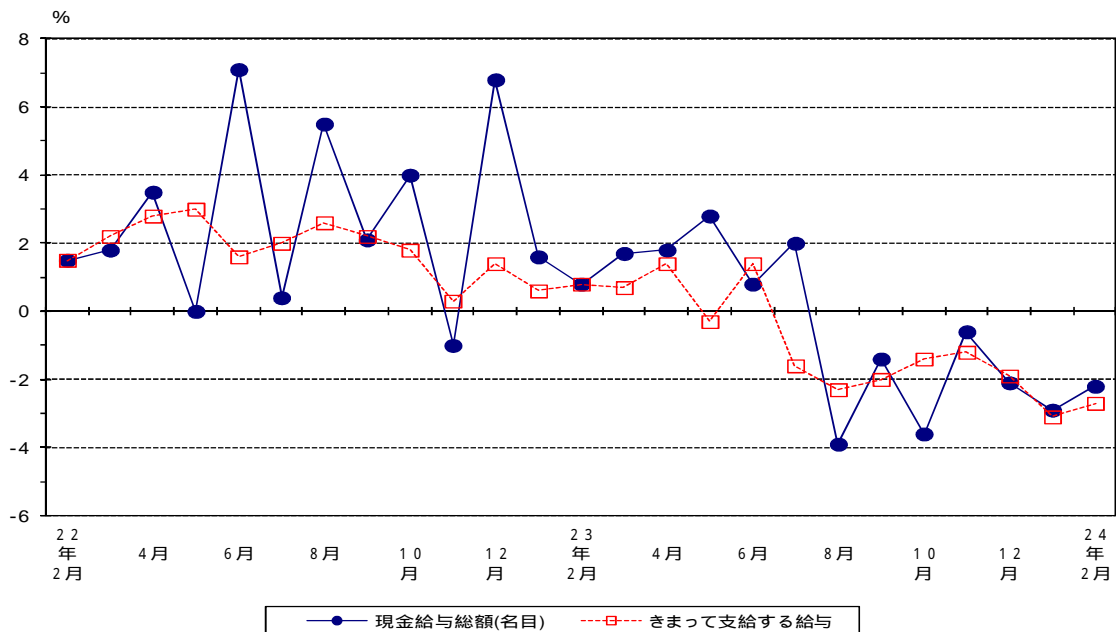
・2月のきまって支給する給与は、規模5人以上で232,364円、前年同月比2.7%減。（規模30人以上では254,327円、前年同月比1.2%減。）

なお、特別に支払われた給与を含む現金給与総額は、規模5人以上で234,017円、前年同月比2.2%減。（規模30人以上では256,648円、前年同月比0.5%減。）

表1 賃金の動き

産 業	現金給与総額				きまって支給する給与						特別に支払われた給与		
	実 数	指数	前月比	前年同月比	実 数	前月比	前年同月比	所定内給与		所定外給与	実 数	前年同月比	
								円	%				円
【事業所規模5人以上】													
調 査 産 業 計	234 017	83.2	1.3	2.2	232 364	1.1	2.7	216 409	2.5	15 955	1 653	1 035	
建 設 業	318 157	95.2	0.5	0.9	317 392	0.8	1.2	298 336	2.7	19 056	765	765	
製 造 業	266 556	85.5	1.5	1.3	265 617	2.3	1.2	239 216	2.5	26 401	939	53	
卸 売 業、小 売 業	179 290	82.9	1.7	8.2	178 702	0.0	7.8	172 131	7.8	6 571	588	672	
医 療、福 祉	232 880	80.9	11.5	0.6	231 216	0.2	0.1	223 044	3.4	8 172	1 664	1 464	
【事業所規模30人以上】													
調 査 産 業 計	256 648	81.6	2.3	0.5	254 327	0.5	1.2	232 504	1.0	21 823	2 321	1 565	
建 設 業	381 919	82.7	2.2	2.9	379 155	2.2	3.7	338 079	4.8	41 076	2 764	2 764	
製 造 業	282 293	82.0	1.9	0.5	280 980	2.3	0.2	247 817	0.2	33 163	1 313	427	
卸 売 業、小 売 業	169 697	79.8	9.7	6.6	169 320	8.8	5.3	161 713	6.0	7 607	377	2 516	
医 療、福 祉	267 000	80.5	16.1	0.7	265 050	1.5	1.4	253 834	2.3	11 216	1 950	1 950	

図1 賃金の動き（前年同月比） - 規模5人以上・調査産業計 -



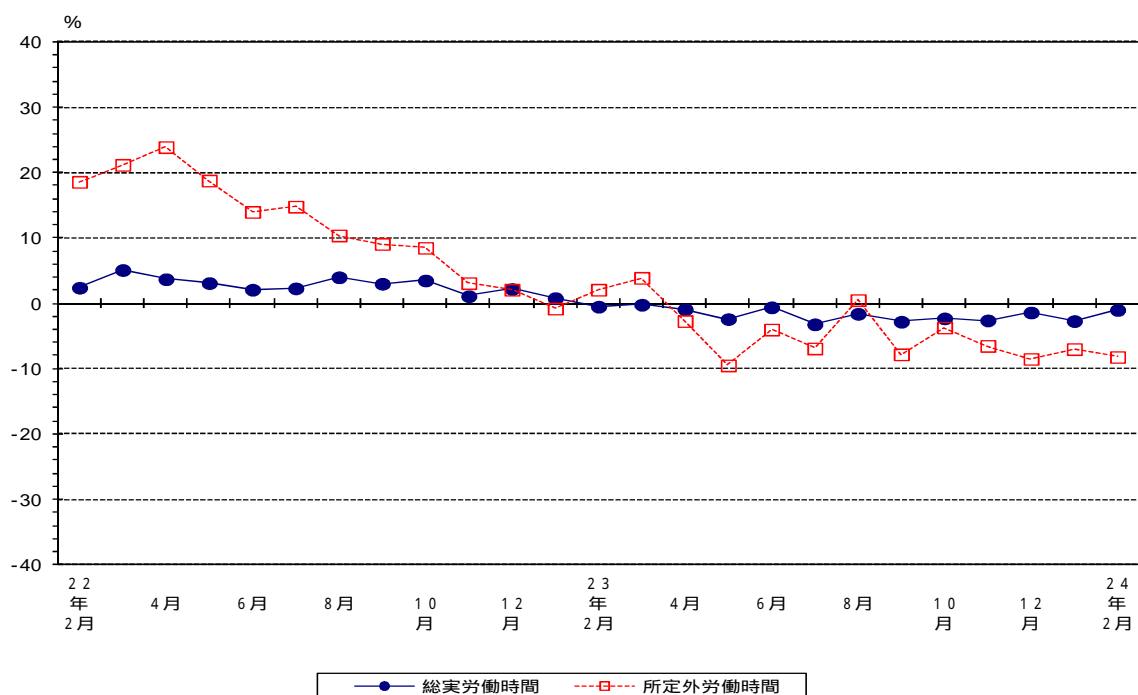
労働時間

- ・総実労働時間は、規模5人以上で145.7時間、前年同月比1.0%減。
(規模30人以上では150.8時間、前年同月比1.0%増。)
- ・所定外労働時間は、規模5人以上で9.1時間、前年同月比8.2%減。
(規模30人以上では11.5時間、前年同月比4.1%減。)

表2 労働時間の動き

産 業	総実労働時間								出 勤 日 数				
	実 数				指 数				所 定 外 労 働 時 間				
	時間	指数	前月比	前年同月比	時間	前月比	前年同月比	時間	前月比	前年同月比	実 数	前月差	前年同月差
【事業所規模5人以上】													
調 査 産 業 計	145.7	98.1	10.2	1.0	9.1	4.6	8.2	19.3	1.8	0.0			
建 設 業	173.6	100.2	15.7	0.6	7.5	21.0	57.4	22.9	2.8	0.7			
製 造 業	167.8	103.5	16.8	0.8	14.8	16.6	0.5	20.3	2.9	0.6			
卸 売 業、小 売 業	125.6	92.8	3.5	5.5	3.8	29.6	15.4	18.5	0.8	0.6			
医 療、福 祉	140.7	102.2	9.7	8.4	3.5	2.8	27.7	19.3	1.5	1.1			
【事業所規模30人以上】													
調 査 産 業 計	150.8	99.0	9.5	1.0	11.5	5.5	4.1	19.5	1.6	0.5			
建 設 業	165.7	93.7	3.7	3.2	9.3	3.3	6.2	22.6	0.0	2.0			
製 造 業	171.2	102.8	16.6	1.2	16.8	14.3	4.5	20.2	2.8	0.8			
卸 売 業、小 売 業	124.0	92.9	4.1	4.3	4.1	37.9	9.1	19.7	0.1	0.1			
医 療、福 祉	147.8	104.3	8.1	8.1	4.3	2.3	18.0	19.5	1.3	0.8			

図2 労働時間の動き（前年同月比） - 規模5人以上・調査産業計 -



雇 用

- ・常用労働者数は、規模5人以上で650,172人、前年同月比0.2%増。
 （規模30人以上では357,130人、前年同月比0.5%増。）
- ・パートタイム労働者の比率は、規模5人以上で32.7%、規模30人以上で28.4%

表3 雇用の動き

産 業	常 用 労 働 者				パートタイム		労 働 異 動	
	実 数	指 数	前月比	前年同月比	労働者比率	パートタイム労働者比率 前年同月差	入職率	離職率
【事業所規模5人以上】	人		%	%	%	ポイント	%	%
調 査 産 業 計	650 172	99.6	0.0	0.2	32.7	4.6	1.53	1.60
建 設 業	38 971	102.9	1.5	2.5	4.3	1.0	2.16	0.64
製 造 業	181 008	98.8	0.3	0.7	18.1	0.2	1.21	1.17
卸 売 業、小 売 業	114 135	98.1	0.1	0.4	55.2	8.3	1.14	1.25
医 療、福 祉	81 071	105.6	0.8	3.1	31.3	1.2	1.22	2.02
【事業所規模30人以上】								
調 査 産 業 計	357 130	99.3	0.3	0.5	28.4	4.9	1.75	1.38
建 設 業	10 958	105.9	6.0	6.4	0.9	0.5	6.13	0.15
製 造 業	129 565	97.2	0.0	1.2	15.2	1.3	1.43	1.15
卸 売 業、小 売 業	45 362	95.9	0.1	1.2	59.0	4.4	0.83	0.94
医 療、福 祉	49 368	105.4	0.2	4.3	24.1	1.1	1.48	1.61

図3 雇用の動き（前年同月比） - 規模5人以上・調査産業計 -

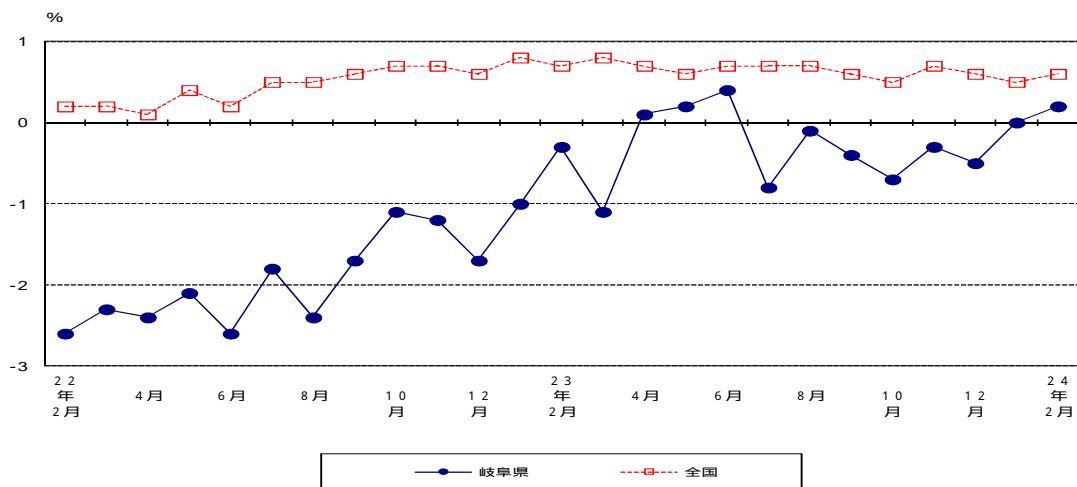
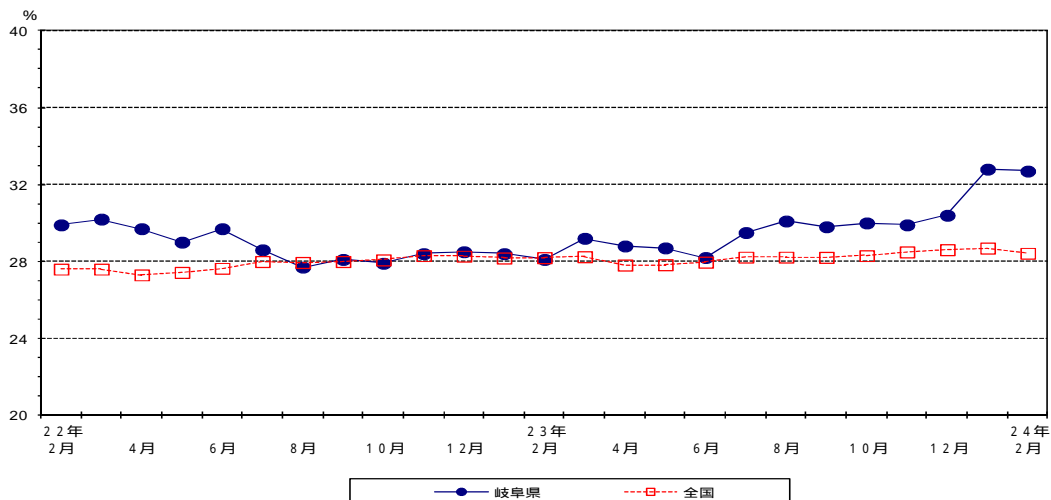


図4 パートタイム労働者比率の動き - 規模5人以上・調査産業計 -



【利用上の注意】

- 1 平成 24 年 1 月分調査から、平成 21 年経済センサス基礎調査の結果に基づき調査対象事業所の抽出替えを行った。
- 2 このため、賃金・労働時間及び雇用指数については、新旧サンプルのギャップを埋めるため、過去に遡って修正し指数を接続させている。(指数の基準時更新を行い、平成 22 年 = 100 としている)
- 3 前月比及び前年同月比は、指数の増減である。
- 4 平成 22 年 1 月分から、平成 19 年 11 月に改訂された日本標準産業分類により集計を行っている。
- 5 平成 24 年 1 月分結果については、新調査対象事業所での集計結果に基づく数値に修正しました。

【調査の概要】

厚生労働省が実施する、統計法に基づく基幹統計調査であり、雇用労働者の賃金、労働時間及び雇用の毎月の変動を明らかにすることを目的とするものである。

調査結果は、労働・経済政策の基礎資料として用いられている。

この調査は、日本標準産業分類に定める「鉱業、採石業、砂利採取業」「建設業」「製造業」「電気・ガス・熱供給・水道業」「情報通信業」「運輸業、郵便業」「卸売業、小売業」「金融業、保険業」「不動産業、物品賃貸業」「学術研究、専門・技術サービス業」「宿泊業、飲食サービス業」「生活関連サービス業、娯楽業」「教育、学習支援業」「医療、福祉」「複合サービス事業」「サービス業(他に分類されないもの)」に属する常用労働者 5 人以上の事業所のうち、厚生労働大臣が指定する約 7 3 0 事業所を対象とする。