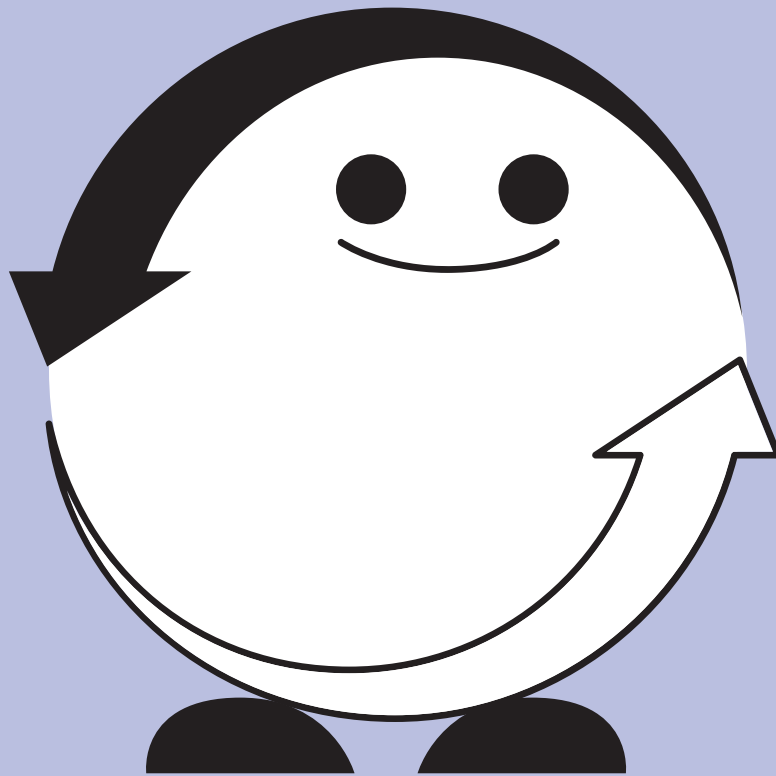


令和5年12月1日現在

認定製品数144

ご存知ですか？

岐阜県 リサイクル認定製品



エコ丸君

「エコ丸君」は、「岐阜県リサイクル認定製品」の
利用推進シンボルマークです。

岐 阜 県





目次

岐阜県リサイクル認定製品認定制度について 3 ～ 6P

岐阜県リサイクル認定製品認定品目一覧

- 古紙100パーセントトイレットペーパー (3) 7P
- 廃プラスチック再生品 (8) 7P
- 廃材を使用したブロック (1) 8P
- 間伐材・小径材を使用した木製品 (8) 8P
- 再生土木資材 (114) 8 ～ 16P
- 汚泥活用土壌改良材 (2) 17P
- 木質系土壌改良材 (1) 17P
- 緑化基盤材 (6) 17P
- 再生陶磁器製品 (1) 17P

※ () 内、認定製品数

岐阜県リサイクル認定製品認定制度について

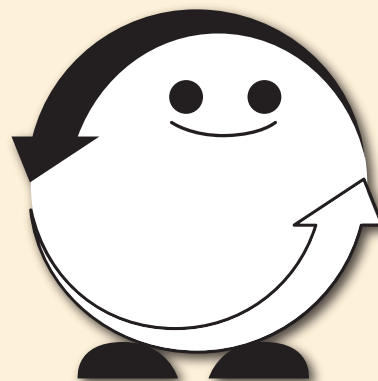
認定対象品目

次の品目を認定対象品目とし、品目ごとに細区分を設けています。

- 古紙100パーセントトイレトペーパー
- 廃木材再生品
- 廃プラスチック再生品
- 再生パルプ使用印刷・OA用紙
- 再生パルプ使用一般事務用品
- 廃木材等を使用したボード
- 廃材を使用したタイル・ブロック・レンガ
- 間伐材・小径材を使用した木製品
- 再生土木資材
- 汚泥活用土壌改良材
- 木質系土壌改良材
- 廃棄物を使用したセメント
- 再生パルプ使用製品
- 廃瓦を使用した瓦
- 廃ペットボトルを使用した再生品
- 堆肥
- 緑化基盤材
- 再生陶磁器製品
- 廃棄物を使用した炭化材
- 廃石こうを使用した製品

岐阜県リサイクル認定製品の表示

リサイクル認定製品の認定を受けた製品は、「岐阜県リサイクル認定製品」の文字又は岐阜県リサイクル認定製品のシンボルマーク「エコ丸君」を表示することができます。



岐阜県リサイクル認定製品
利用推進シンボルマーク「エコ丸君」

認定の有効期間

製品の認定有効期間は、認定の日から起算して3年です。
各製品の認定有効期間は、岐阜県公式ホームページに掲載しています。

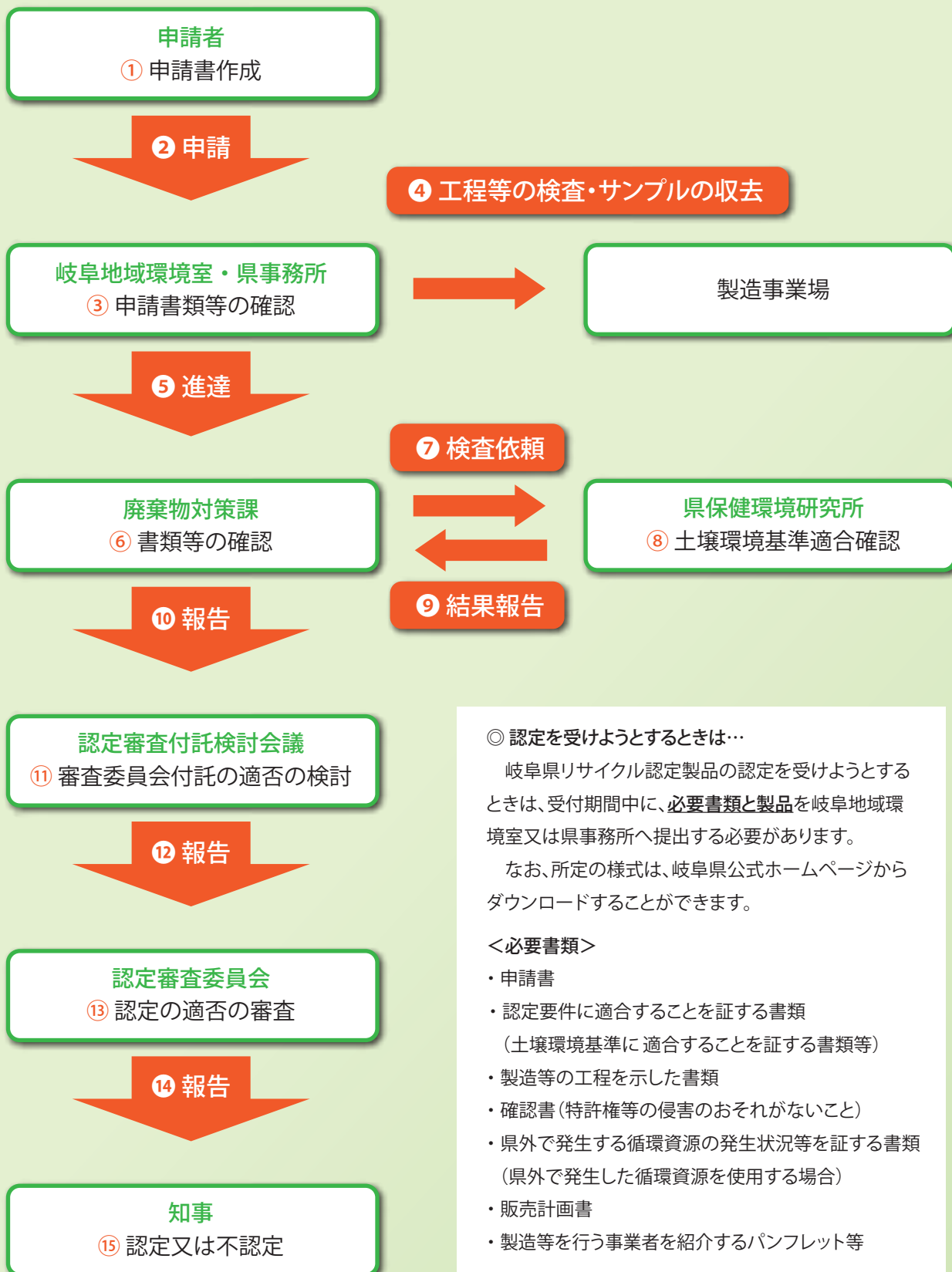
認定を受けた場合の義務

認定を受けた場合には、毎年1回、製品が認定要件に適合していることを確認するための試験、検査等を行い、その結果を知事に報告する必要があります。

また、試験、検査等に供した製品と報告書類については、5年間保存しなくてはなりません。

岐阜県リサイクル認定製品 認定フロー

岐阜県リサイクル認定製品の認定は、次の流れにより実施します。



◎ 認定を受けようとするときは…

岐阜県リサイクル認定製品の認定を受けようとするときは、受付期間中に、**必要書類と製品**を岐阜地域環境室又は県事務所へ提出する必要があります。

なお、所定の様式は、岐阜県公式ホームページからダウンロードすることができます。

<必要書類>

- ・申請書
- ・認定要件に適合することを証する書類
(土壌環境基準に適合することを証する書類等)
- ・製造等の工程を示した書類
- ・確認書(特許権等の侵害のおそれがないこと)
- ・県外で発生する循環資源の発生状況等を証する書類
(県外で発生した循環資源を使用する場合)
- ・販売計画書
- ・製造等を行う事業者を紹介するパンフレット等

岐阜県リサイクル認定製品認定制度の概要

制度の目的

資源の循環的な利用及び廃棄物の減量の促進に資するリサイクル製品を「岐阜県リサイクル認定製品」として認定し、その利用促進を図ることを目的とします。

用語の定義

以下のように定義付けております。

「リサイクル製品」

循環資源を原材料の全部又は一部として製造され、又は加工される製品

※循環資源・・・循環型社会形成推進基本法に規定する「廃棄物等のうち有用なものをいう」と同義

認定要件

認定を受けるための必要最低限の要件は以下のとおりです。

- (1) 県内で販売されているもの又は申請をした日から6ヶ月以内に県内で販売される見込みがあるもの。
- (2) 県内の事業場で製造等されたものであること。
- (3) 原材料となる循環資源が主に県内で発生したものであること。
- (4) 生活環境の保全のための措置がなされた事業場で製造されたものであること。
- (5) 特別管理（一般・産業）廃棄物を原材料として使用していないこと。
- (6) 環境基本法の規定による土壌の汚染に係る環境基準に適合すること。
- (7) J I S規格、J A S規格等の規格に適合すること。
- (8) 原材料に占める循環資源の割合が、品目ごとに定める基準を満たすこと。

欠格要件

以下に該当する場合は、認定を受けることができません。

- (1) 認定を受けようとする製品が不正な目的で使用されるおそれ、又は特許権などを侵害するおそれがあるとき。
- (2) 認定を受けようとする者が認定を受けようとする製品の製造等又は販売に関し、不正又は不誠実な行為があると認めるとき。
- (3) その他認定することがふさわしくないと認められるとき。

認定審査

認定審査の主な内容は以下のとおりです。

- (1) 学識経験者等からなる「岐阜県リサイクル認定製品認定審査委員会」で審査。
- (2) 環境汚染に関する安全性確認のため、製造工程の検査及び溶出試験を実施。

認定期間

認定の日から起算して、3年間

認定を受けた者の義務

認定を受けた者は、以下のことをしなければなりません。

- (1) 概ね1年毎に試験、検査を行い、認定要件への適合を確認し、知事に報告すること。
- (2) (1)の試験又は検査等に供した認定製品及び知事への報告書類を5年間保存すること。

認定の辞退

認定製品が認定要件に該当しないこととなる場合、認定製品の製造等を廃止する場合等には、認定辞退の届出をしなければなりません。

認定の取消し

以下に該当するときは、認定を取り消すほか、認定を取り消された者は、5年間認定申請ができなくなります。

- (1) 認定要件に適合しなくなったとき。
- (2) 認定しない事由(欠格要件)に該当するとき。
- (3) 不正な手段により認定を受けたとき。
- (4) 変更等の届出、製品の試験・検査報告をしないとき。

公表

認定したとき及び認定を取り消したときにはホームページ等で公表します。

県の責務

県は、以下のことを実施します。

- (1) 認定製品の優先調達に努めること。
- (2) 市町村に対し、認定製品の優先的な利用に配慮するよう要請すること。
- (3) 事業者及び県民に、認定製品の利用促進のための情報提供、広報活動等を行うこと。
- (4) 毎年度、県の調達状況を公表。

立入検査

県は必要に応じて認定事業者の事業場等に立ち入り、認定製品及び事業場の環境面での安全性を確認します。

罰則

以下に該当する者は、5万円以下の「過料」に科せられます。

- (1) 不正な手段により認定を受けた者。
- (2) 認定製品である旨を不当に表示した者。

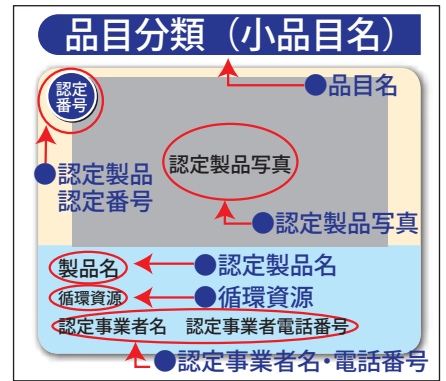
制度の成立

「岐阜県リサイクル認定製品の認定及び利用の推進に関する条例」

平成19年3月20日公布、平成19年4月1日施行

ただし、罰則規定については平成19年10月1日施行

岐阜県 リサイクル認定製品 認定品目一覧



古紙100パーセントトイレトペーパー

8

各種トイレトペーパー
古紙
河村製紙(株) TEL 058-274-2221

9

各種トイレトペーパー
古紙
中村製紙(株) TEL 058-326-3436

251

各種トイレトペーパー
古紙
美濃桜製紙(株) TEL 0575-46-3020

廃プラスチック再生品

12

擬木「クラウド」
廃プラスチック類
リス興業(株) TEL 058-386-0050

108

エコトレー
使用済み発泡スチロール製トレイ及び端材
(株)エフビコ TEL 03-5325-7809

196

マテリアルボックスM-50、M-20
廃プラスチック
(株)東海環境ディベロップ TEL 0576-23-3070

281

ドレンホース
廃プラスチック
大豊化学工業(株) TEL 0575-37-5211

349

ジオ・ステップ
廃プラスチック
(株)タイボー TEL 073-448-3150

358

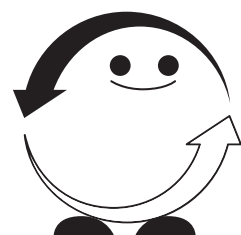
3Eステップ
廃プラスチック類
リス興業(株) TEL 058-386-0050

409

エコAPET
使用済みPET製容器及びボトル
(株)エフビコ TEL 03-5325-7809

416

リスレインスタジアムII
再生ポリプロピレン
リス興業(株) TEL 058-386-0050

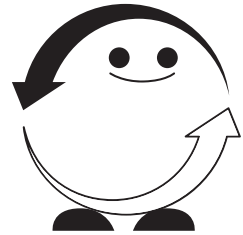
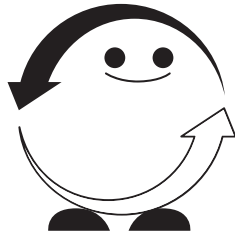


廃材を使用したブロック

418



リサイクルOLB
溶融スラグ(三の倉)
揖斐川工業(株) TEL 0575-28-2201



間伐材・小径材を使用した木製品(標識・看板)

112

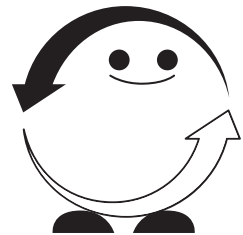


標識・看板
間伐材
(株)小津看板 TEL 0574-26-0654

402



標識・看板
間伐材
(有)レールフラワー TEL 0575-23-8079



間伐材・小径材を使用した木製品(その他)

32



ウッドミックス
間伐材
岐阜県森林組合連合会 TEL 058-275-4892

198



ビオクロス
間伐材
井納木材(株) TEL 0581-34-3111

199



お魚のゆりかご
間伐材
井納木材(株) TEL 0581-34-3111

390



桧台形集成材 ロッカー、下足箱
間伐材、小径木
日本住宅パネル工業協同組合名古屋支所 TEL 052-262-5703

401



木製フラワースタンド(Ⅰ型A)
間伐材
(有)レールフラワー TEL 0575-23-8079

406



コプリーレ
間伐材、質の低い放置木
早川木工所 TEL 0573-82-4747

再生土木資材(再生砂・再生砂利)

248



かわらっこ
陶磁器くず(廃瓦)
(有)寄棟瓦工事店 TEL 0585-34-1202

257



リサイクルサンド CW-5
陶磁器くず(廃タイル)
(株)オザキ TEL 0573-43-2264

260



リサイクルサンド CR-5
陶磁器くず(廃瓦)
(株)オザキ TEL 0573-43-2264

*三の倉：多治見市三の倉センター

再生土木資材(再生砂・再生砂利)

268



リサイクルサンド5-0
陶磁器くず(廃タイル)
(有)熊谷産業 TEL 0572-57-3455

269



再生砂利13-5
陶磁器くず(廃タイル)
(有)熊谷産業 TEL 0572-57-3455

326



瓦砂
陶磁器くず(廃瓦)
(株)宇佐美組 TEL 0584-89-6611

340



瓦チップ
陶磁器くず(廃瓦)
(一社)瓦チップ研究会 TEL 0574-54-1188

408



エコクレイTS
廃瓦
(一社)瓦チップ研究会、東和スポーツ施設(株) TEL 075-702-1177

412

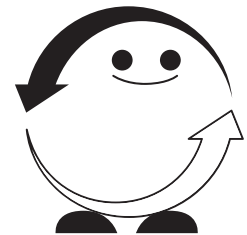
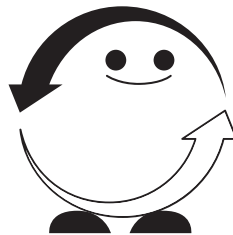


溶融スラグ
溶融スラグ
西濃環境整備組合 TEL 0585-32-3963

424



リサイクルサンド 陶磁器
陶磁器くず
(有)熊谷産業 TEL 0572-57-3455



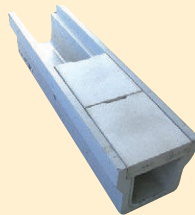
再生土木資材 コンクリート二次製品(水路・ふた)

38



ボックスカルバート
溶融スラグ(西濃)
昭和コンクリート工業(株) TEL 0585-32-2144

123



落ちふた式U形側溝・蓋・スタッド20
溶融スラグ(三の倉)
(株)赤羽コンクリート TEL 0573-68-2632

124



上ぶた式U形側溝・蓋
溶融スラグ(三の倉)
(株)赤羽コンクリート TEL 0573-68-2632

136



PU可変側溝 多治見
溶融スラグ(三の倉)
松岡コンクリート工業(株) TEL 0584-62-5007

137



円型側溝 多治見
溶融スラグ(三の倉)
松岡コンクリート工業(株) TEL 0584-62-5007

144



深型側溝 多治見
溶融スラグ(三の倉)
松岡コンクリート工業(株) TEL 0584-62-5007

再生土木資材 コンクリート二次製品(水路・ふた)

174



落ちふた式U形側溝
 溶融スラグ(西濃)
 東海商事ブロック工業(株) TEL 0585-35-2031

176



可変側溝(VS側溝、VS側溝横断用、VS側溝カセットウォール)
 溶融スラグ(西濃)
 東海商事ブロック工業(株) TEL 0585-35-2031

205



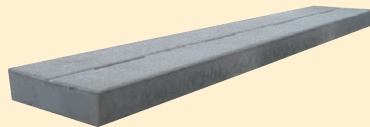
CD側溝 西濃
 溶融スラグ(西濃)
 松岡コンクリート工業(株) TEL 0584-62-5007

206



卵形側溝 西濃
 溶融スラグ(西濃)
 松岡コンクリート工業(株) TEL 0584-62-5007

282



スリット蓋 多治見
 溶融スラグ(三の倉)
 松岡コンクリート工業(株) TEL 0584-62-5007

283



CD-E側溝 多治見
 溶融スラグ(三の倉)
 松岡コンクリート工業(株) TEL 0584-62-5007

284



CD側溝横断暗渠 多治見
 溶融スラグ(三の倉)
 松岡コンクリート工業(株) TEL 0584-62-5007

285



CD II 側溝 多治見
 溶融スラグ(三の倉)
 松岡コンクリート工業(株) TEL 0584-62-5007

287



円型側溝 II 多治見
 溶融スラグ(三の倉)
 松岡コンクリート工業(株) TEL 0584-62-5007

288



L型街渠 多治見
 溶融スラグ(三の倉)
 松岡コンクリート工業(株) TEL 0584-62-5007

289



卵形側溝 II 多治見
 溶融スラグ(三の倉)
 松岡コンクリート工業(株) TEL 0584-62-5007

295



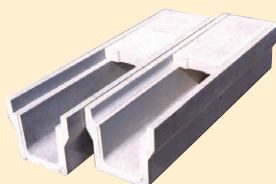
SD横断側溝・SD側溝
 溶融スラグ(三の倉)
 (株)赤羽コンクリート TEL 0573-68-2632

296



エコノリッド
 溶融スラグ(三の倉)
 (株)赤羽コンクリート TEL 0573-68-2632

297



落ちふた式U形側溝
 溶融スラグ(三の倉)
 (株)丸治コンクリート工業所 TEL 0574-26-1291

298



リボン側溝
 溶融スラグ(三の倉)
 (株)丸治コンクリート工業所 TEL 0574-26-1291

※コンクリート二次製品のうち、平成17年度以降に新規認定を受けた製品は、循環資源1種につき1製品としています。
 ※西濃：西濃環境保全センター 三の倉：多治見市三の倉センター

再生土木資材 コンクリート二次製品(水路・ふた)

299



上ぶた式U形側溝
 熔融スラグ(三の倉)
 (株)丸治コンクリート工業所 TEL 0574-26-1291

300



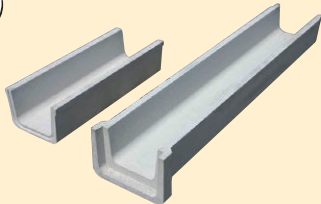
VS側溝、RVS側溝、N-RVS側溝(排水ドレン付きを含む)
 熔融スラグ(三の倉)
 (株)丸治コンクリート工業所 TEL 0574-26-1291

301



L形側溝
 熔融スラグ(三の倉)
 (株)丸治コンクリート工業所 TEL 0574-26-1291

305



ベンチフリユーム
 熔融スラグ(三の倉)
 (株)丸治コンクリート工業所 TEL 0574-26-1291

311



トーカイ箱型ヒューム管
 熔融スラグ(三の倉)
 (株)東海ヒューム管 TEL 058-213-5111

316



ECO-BOXカルバートII(西濃)
 熔融スラグ(西濃)
 丸栄コンクリート工業(株) TEL 058-393-0221

317



ECO-BOXカルバートII(多治見)
 熔融スラグ(三の倉)
 丸栄コンクリート工業(株) TEL 058-393-0221

327



熔融スラグ入り落ちふた式U形側溝・同蓋
 熔融スラグ(西濃)
 協和コンクリート工業(株) TEL 0575-28-2236

328



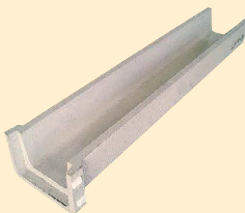
熔融スラグ入りU形側溝
 熔融スラグ(西濃)
 協和コンクリート工業(株) TEL 0575-28-2236

330



熔融スラグ入りL形側溝
 熔融スラグ(西濃)
 協和コンクリート工業(株) TEL 0575-28-2236

331



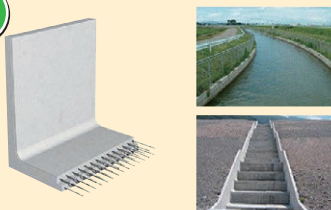
熔融スラグ入りベンチフリユーム
 熔融スラグ(西濃)
 協和コンクリート工業(株) TEL 0575-28-2236

333



熔融スラグ入りFX側溝
 熔融スラグ(西濃)
 協和コンクリート工業(株) TEL 0575-28-2236

342



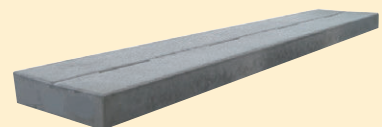
L型水路ブロック 西濃スラグ
 熔融スラグ(西濃)
 昭和コンクリート工業(株) TEL 0585-32-2144

347



三面水路 西濃スラグ
 熔融スラグ(西濃)
 昭和コンクリート工業(株) TEL 0585-32-2144

350



スリット蓋 西濃
 熔融スラグ(西濃)
 松岡コンクリート工業(株) TEL 0584-62-5007

再生土木資材 コンクリート二次製品(水路・ふた)

351



CD-E側溝 西濃
 熔融スラグ(西濃)
 松岡コンクリート工業(株) TEL 0584-62-5007

352



CD側溝横断暗渠 西濃
 熔融スラグ(西濃)
 松岡コンクリート工業(株) TEL 0584-62-5007

353



CD II側溝 西濃
 熔融スラグ(西濃)
 松岡コンクリート工業(株) TEL 0584-62-5007

355



円型側溝 II 西濃
 熔融スラグ(西濃)
 松岡コンクリート工業(株) TEL 0584-62-5007

356



L型街渠 西濃
 熔融スラグ(西濃)
 松岡コンクリート工業(株) TEL 0584-62-5007

357



卵形側溝 II 西濃
 熔融スラグ(西濃)
 松岡コンクリート工業(株) TEL 0584-62-5007

364



ECO-水路 III (西濃)
 熔融スラグ(西濃)
 丸栄コンクリート工業(株) TEL 058-393-0221

366



ECO-水路 III (多治見)
 熔融スラグ(三の倉)
 丸栄コンクリート工業(株) TEL 058-393-0221

371



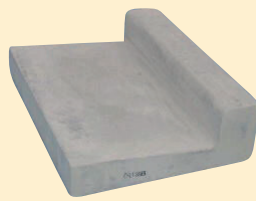
落ち蓋式U形側溝(本体、ふた) 多治見
 熔融スラグ(三の倉)
 松岡コンクリート工業(株) TEL 0584-62-5007

372



上ぶた式U形側溝 多治見
 熔融スラグ(三の倉)
 松岡コンクリート工業(株) TEL 0584-62-5007

374



L形側溝 多治見
 熔融スラグ(三の倉)
 松岡コンクリート工業(株) TEL 0584-62-5007

380



PU可変側溝 西濃
 熔融スラグ(西濃)
 松岡コンクリート工業(株) TEL 0584-62-5007

381



円型側溝 西濃
 熔融スラグ(西濃)
 松岡コンクリート工業(株) TEL 0584-62-5007

382



落ち蓋式U形側溝(本体、ふた) 西濃
 熔融スラグ(西濃)
 松岡コンクリート工業(株) TEL 0584-62-5007

383



上ぶた式U形側溝 西濃
 熔融スラグ(西濃)
 松岡コンクリート工業(株) TEL 0584-62-5007

※コンクリート二次製品のうち、平成17年度以降に新規認定を受けた製品は、循環資源1種につき1製品としています。
 ※西濃：西濃環境保全センター 三の倉：多治見市三の倉センター

再生土木資材 コンクリート二次製品(水路・ふた)

385



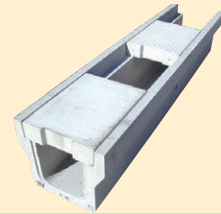
L形側溝 西濃
 溶融スラグ(西濃)
 松岡コンクリート工業(株) TEL 0584-62-5007

386



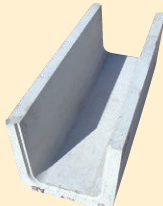
深型側溝 西濃
 溶融スラグ(西濃)
 松岡コンクリート工業(株) TEL 0584-62-5007

391



落ちふた式U形側溝・蓋・スタッド20(ノンスリップ模様)
 溶融スラグ(中津川)
 (株)赤羽コンクリート TEL 0573-68-2632

392



上ぶた式U形側溝 1種 L=1000
 溶融スラグ(中津川)
 (株)赤羽コンクリート TEL 0573-68-2632

394



SD横断側溝・SD側溝(ノンスリップ模様)
 溶融スラグ(中津川)
 (株)赤羽コンクリート TEL 0573-68-2632

395



エコノリッド(ノンスリップ模様)
 溶融スラグ(中津川)
 (株)赤羽コンクリート TEL 0573-68-2632

396



CD側溝 多治見
 溶融スラグ(三の倉)
 松岡コンクリート工業(株) TEL 0584-62-5007

404



円形側溝Ⅲ 多治見
 溶融スラグ(三の倉)
 松岡コンクリート工業(株) TEL 0584-62-5007

405



円形側溝Ⅲ 西濃
 溶融スラグ(西濃)
 松岡コンクリート工業(株) TEL 0584-62-5007

再生土木資材 コンクリート二次製品(境界ブロック)

125



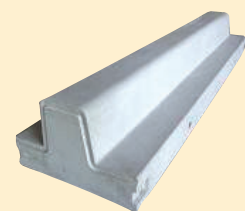
道路用境界ブロック
 溶融スラグ(三の倉)
 (株)赤羽コンクリート TEL 0573-68-2632

126



岐阜県型ベース付歩車道境界ブロック
 溶融スラグ(三の倉)
 (株)赤羽コンクリート TEL 0573-68-2632

175



ベース付歩車道境界ブロック
 溶融スラグ(西濃)
 東海商事ブロック工業(株) TEL 0585-35-2031

302



境界ブロック
 溶融スラグ(三の倉)
 (株)丸治コンクリート工業所 TEL 0574-26-1291

303



ベース付歩車道境界ブロック
 溶融スラグ(三の倉)
 (株)丸治コンクリート工業所 TEL 0574-26-1291

329



溶融スラグ入り境界ブロック
 溶融スラグ(西濃)
 協和コンクリート工業(株) TEL 0575-28-2236

再生土木資材 コンクリート二次製品(境界ブロック)

332



溶融スラグ入りベース付歩車道境界ブロック(岐阜県型)
溶融スラグ(西濃)
協和コンクリート工業(株) TEL 0575-28-2236

373



境界ブロック 多治見
溶融スラグ(三の倉)
松岡コンクリート工業(株) TEL 0584-62-5007

384

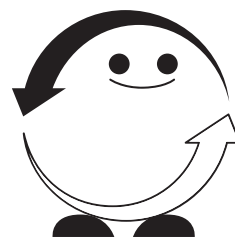
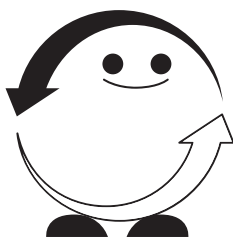


境界ブロック 西濃
溶融スラグ(西濃)
松岡コンクリート工業(株) TEL 0584-62-5007

393



岐阜県型ベース付歩車道境界ブロック
溶融スラグ(中津川)
(株)赤羽コンクリート TEL 0573-68-2632



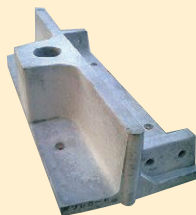
再生土木資材 コンクリート二次製品(基礎ブロック)

294



プレキャストガードレール基礎(プレガード)
溶融スラグ(西濃)
昭和コンクリート工業(株) TEL 0585-32-2144

336



溶融スラグ入りプレガードII
溶融スラグ(西濃)
協和コンクリート工業(株) TEL 0575-28-2236

411

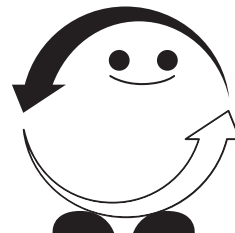
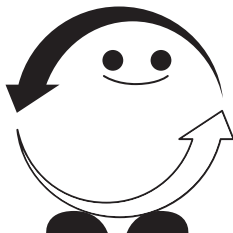


GUブロック
溶融スラグ(三の倉)
(株)丸治コンクリート工業所 TEL 0574-26-1291

422



SRフェンス(基礎擁壁)
溶融スラグ(中津川)
(株)赤羽コンクリート TEL 0573-68-2632



再生土木資材 コンクリート二次製品(張りブロック)

135

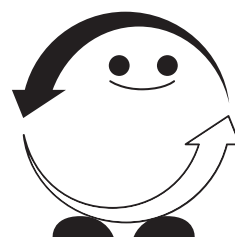


グリーンデコ 多治見
溶融スラグ(三の倉)
松岡コンクリート工業(株) TEL 0584-62-5007

379



グリーンデコ 西濃
溶融スラグ(西濃)
松岡コンクリート工業(株) TEL 0584-62-5007



※コンクリート二次製品のうち、平成17年度以降に新規認定を受けた製品は、循環資源1種につき1製品としています。
※西濃：西濃環境保全センター 三の倉：多治見市三の倉センター 中津川：中津川市環境センター

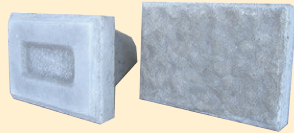
再生土木資材 コンクリート二次製品(積みブロック)

117



リサイクル積みブロック
陶磁器くず
株式会社中島工務店 TEL 0573-79-2341

122



リサイクル積みブロック
溶融スラグ(西濃)
東濃コンクリート工業株式会社 TEL 0573-68-2138

134



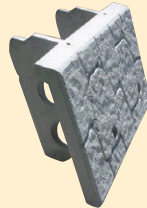
ティーロード他 多治見
溶融スラグ(三の倉)
松岡コンクリート工業株式会社 TEL 0584-62-5007

226



コンクリート積みブロック
陶磁器くず
株式会社丸河興業 TEL 0573-43-3611

304



うらかたくん
溶融スラグ(三の倉)
株式会社丸治コンクリート工業所 TEL 0574-26-1291

334



溶融スラグ入りドリームブロック
溶融スラグ(西濃)
協和コンクリート工業株式会社 TEL 0575-28-2236

335



溶融スラグ入りMⅡブロック・Fブロック
溶融スラグ(西濃)
協和コンクリート工業株式会社 TEL 0575-28-2236

344



ゴ・ブロック(大型ブロック積擁壁) 西濃スラグ
溶融スラグ(西濃)
昭和コンクリート工業株式会社 TEL 0585-32-2144

361



ECO-ブロックⅢ(西濃)
溶融スラグ(西濃)
丸栄コンクリート工業株式会社 TEL 058-393-0221

363



ECO-ブロックⅢ(多治見)
溶融スラグ(三の倉)
丸栄コンクリート工業株式会社 TEL 058-393-0221

375



ティーロード 西濃
溶融スラグ(西濃)
松岡コンクリート工業株式会社 TEL 0584-62-5007

376



イーグルデコ 西濃
溶融スラグ(西濃)
松岡コンクリート工業株式会社 TEL 0584-62-5007

377



ハイビーパネル 西濃
溶融スラグ(西濃)
松岡コンクリート工業株式会社 TEL 0584-62-5007

378



イーグルボックス(標準、根石) 西濃
溶融スラグ(西濃)
松岡コンクリート工業株式会社 TEL 0584-62-5007

387



リサイクル間知ブロック(S)
溶融スラグ(西濃)
揖斐川工業株式会社 TEL 0575-28-2201

再生土木資材 コンクリート二次製品(積みブロック)

388



リサイクル間知ブロック(T)
溶融スラグ(三の倉)
揖斐川工業(株) TEL 0575-28-2201

410



リサイクル積みブロック
溶融スラグ(三の倉)
揖斐川工業(株) TEL 0575-28-2201

414

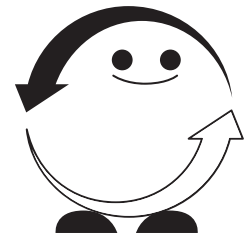
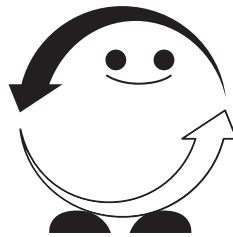


溶融スラグ入りレベブロック
溶融スラグ(西濃)
協和コンクリート工業(株) TEL 0575-28-2236

423

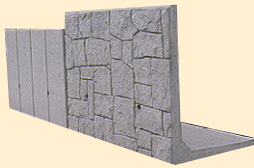


溶融スラグ入りOKエコブロック
溶融スラグ(西濃)
協和コンクリート工業(株) TEL 0575-28-2236



再生土木資材 コンクリート二次製品(擁壁)

39



L型擁壁(SLK、SLF、SLG)
溶融スラグ(西濃)
昭和コンクリート工業(株) TEL 0585-32-2144

367



ECO-LシステムIV(西濃)
溶融スラグ(西濃)
丸栄コンクリート工業(株) TEL 058-393-0221

369



ECO-LシステムIV(多治見)
溶融スラグ(三の倉)
丸栄コンクリート工業(株) TEL 058-393-0221

再生土木資材(その他)

321



瓦骨材利用透水性樹脂舗装材 K-グランドR
陶磁器くず(廃瓦)
株式会社佐美組 TEL 0584-89-6611

322



瓦骨材利用透水性舗装材 K-グランドC
陶磁器くず(廃瓦)
株式会社佐美組 TEL 0584-89-6611

324



瓦骨材利用遮熱性薄層舗装材 K-グランドコート
陶磁器くず(廃瓦)
株式会社佐美組 TEL 0584-89-6611

389



サーモスカラー吹付けタイプ
陶磁器くず(廃瓦)
株式会社佐藤渡辺 TEL 052-913-3266

413



再生APソイル
ばいじん・燃え殻
株式会社大阪砕石工業所 TEL 0584-47-2221

417



RC40A
焼却灰・汚泥・高炉スラグ
株式会社大阪砕石工業所 TEL 0584-47-2221

※コンクリート二次製品のうち、平成17年度以降に新規認定を受けた製品は、循環資源1種につき1製品としています。
※西濃：西濃環境保全センター 三の倉：多治見市三の倉センター

汚泥活用土壌改良材

259

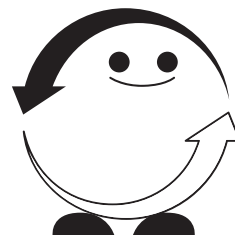


ソイルミックス改良材
上水道汚泥
(株)トークレー TEL 052-439-5963

415



浄水発生土
上水道汚泥
岐阜県東部広域水道事務所 TEL 0572-63-2881

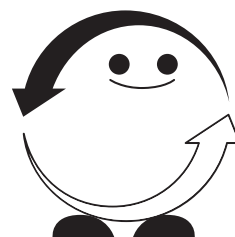
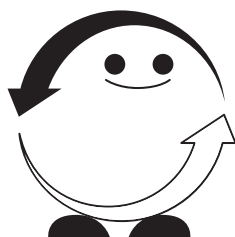


木質系土壌改良材

360



JGS-CCクレイ
樹皮(スギ、ヒノキ)
(株)ジャパングリーンシステム TEL 03-5776-1451



緑化基盤材

50



よしきSKAソイルスーパー
パーク、家畜糞尿堆肥、生薬抽出残さ
(株)吉城コンポ TEL 0577-73-7560

55



エコ・グリーン堆肥、エコ・グリーンソイル
剪定枝、刈草、伐採木、木くず
自然応用科学(株) TEL 052-212-1441

278



土をつくる素
パーク、牛糞、もみ殻燻炭、生薬抽出残さ
(株)吉城コンポ TEL 0577-73-7560

359



JGS-CCグリーン
樹皮(スギ、ヒノキ)
(株)ジャパングリーンシステム TEL 03-5776-1451

397



エコクレイ芝の床土
陶磁器くず(廃瓦)
(一社)瓦チップ研究会、東和スポーツ施設(株) TEL 075-702-1177

421



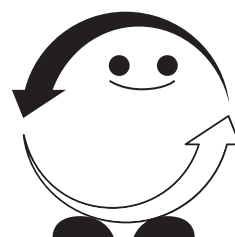
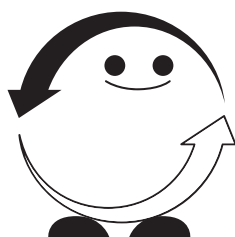
きよみユーキエコ21
家畜糞尿・木くず
農事組合法人清見コンポストセンター TEL 0577-68-2764

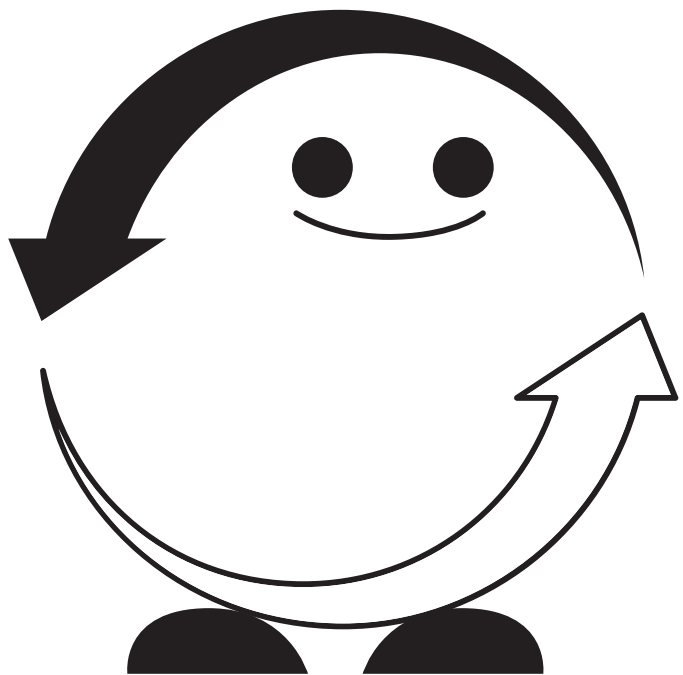
再生陶磁器製品

244



Re-高強度磁器OGISO各種製品
陶磁器くず
(株)おぎそ TEL 0572-59-8639





岐阜県リサイクル認定製品の詳細は、
岐阜県公式ホームページで紹介しています。

<https://www.pref.gifu.lg.jp/page/162.html>



清流の国ぎふ憲章

～ 豊かな森と清き水 世界に誇れる 我が清流の国 ～

「清流の国ぎふ」に生きる私たちは、

- 知 清流がもたらした自然、歴史、伝統、文化、技を知り学びます
- 創 ふるさとの宝ものを磨き活かし、新たな創造と発信に努めます
- 伝 清流の恵みを新たな世代へと守り伝えます

平成26年1月31日 「清流の国ぎふ」づくり推進県民会議

問い合わせ及び申請先

岐阜県環境生活部廃棄物対策課

電話 058-272-1111(代表)

岐阜地域環境室

電話 058-272-1920(代表)

西濃県事務所 環境課

電話 0584-73-1111(代表)

揖斐県事務所 環境課

電話 0585-23-1111(代表)

中濃県事務所 環境課

電話 0575-33-4011(代表)

可茂県事務所 環境課

電話 0574-25-3111(代表)

東濃県事務所 環境課

電話 0572-23-1111(代表)

恵那県事務所 環境課

電話 0573-26-1111(代表)

飛騨県事務所 環境課

電話 0577-33-1111(代表)

SUSTAINABLE DEVELOPMENT GOALS

9 産業と技術革新の
基盤をつくらう



11 住み続けられる
まちづくりを



12 つくる責任
つかう責任

