



平成24年1月分 毎月勤労統計調査結果

賃金

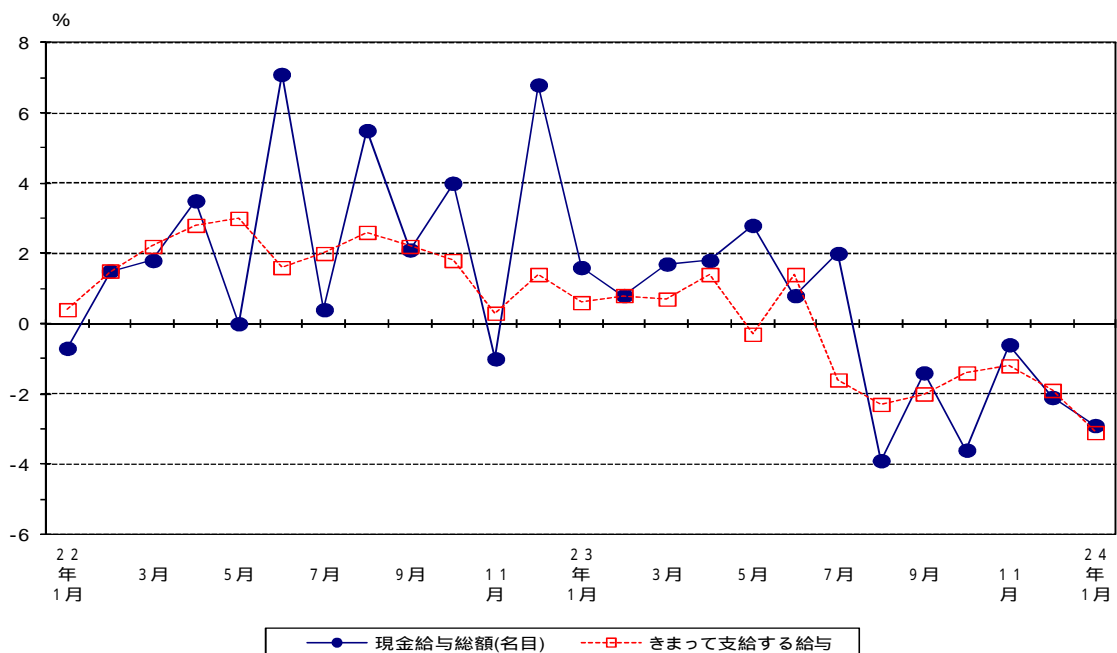
・1月のきまって支給する給与は、規模5人以上で229,612円、前年同月比3.1%減。（規模30人以上では253,036円、前年同月比1.5%減。）

なお、特別に支払われた給与を含む現金給与総額は、規模5人以上で236,974円、前年同月比2.9%減。（規模30人以上では262,811円、前年同月比0.6%減。）

表1 賃金の動き

産 業	現金給与総額				きまって支給する給与					特別に支払われた給与		
	実数	指数	前月比	前年同月比	実数	前月比	前年同月比	所定内給与		所定外給与	実数	前年同月比
								円	%			
【事業所規模5人以上】												
調査産業計	236 974	84.3	49.1	2.9	229 612	2.1	3.1	213 203	3.2	16 409	7 362	11
建設業	319 806	95.7	47.2	1.1	314 974	2.0	0.4	296 579	1.2	18 395	4 832	2 016
製造業	262 418	84.2	48.8	1.4	259 483	1.7	1.9	235 756	3.5	23 727	2 935	8 841
卸売業、小売業	182 290	84.3	45.1	12.0	178 787	4.0	9.2	168 487	11.2	10 300	3 503	6 825
医療、福祉	263 256	91.4	47.9	8.9	231 614	0.7	0.9	221 449	2.3	10 165	31 642	23 566
【事業所規模30人以上】												
調査産業計	262 811	83.5	51.6	0.6	253 036	0.7	1.5	231 332	1.0	21 704	9 775	2 233
建設業	390 667	84.6	56.5	1.1	387 744	0.2	2.0	342 771	4.3	44 973	2 923	2 923
製造業	277 235	80.5	52.8	3.4	274 693	1.8	0.5	245 560	1.6	29 133	2 542	11 254
卸売業、小売業	187 898	88.4	46.2	1.0	185 710	0.3	3.2	172 442	0.0	13 268	2 188	8 370
医療、福祉	318 274	95.9	48.9	15.3	269 261	0.0	2.5	255 690	1.2	13 571	49 013	49 013

図1 賃金の動き（前年同月比） - 規模5人以上・調査産業計 -



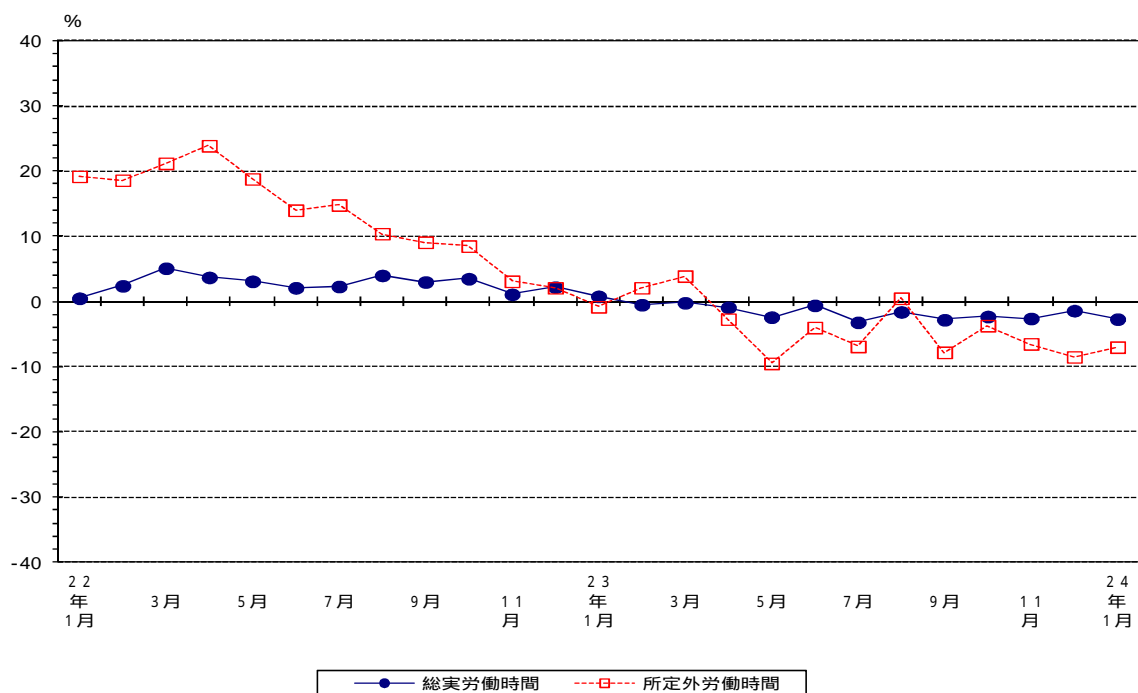
労働時間

- ・総実労働時間は、規模5人以上で132.2時間、前年同月比2.7%減。
（規模30人以上では137.7時間、前年同月比2.2%減。）
- ・所定外労働時間は、規模5人以上で8.7時間、前年同月比7.0%減。
（規模30人以上では10.9時間、前年同月比5.6%減。）

表2 労働時間の動き

産 業	総実労働時間								出 勤 日 数				
	実 数				指 数				所 定 外 労 働 時 間				
	時間	指数	前月比	前年同月比	時間	前月比	前年同月比	時間	前月比	前年同月比	実 数	前月差	前年同月差
【事業所規模5人以上】													
調 査 産 業 計	132.2	89.0	10.6	2.7	8.7	6.3	7.0	17.5	1.9	0.3			
建 設 業	150.0	86.6	14.8	4.5	6.2	10.4	39.8	20.1	1.6	1.7			
製 造 業	143.7	88.6	15.9	0.2	12.7	7.0	5.4	17.4	2.8	0.3			
卸 売 業、小 売 業	121.4	89.7	6.8	6.1	5.4	17.8	12.6	17.7	1.3	0.7			
医 療、福 祉	128.3	93.2	2.6	0.2	3.6	10.7	26.3	17.8	0.9	0.1			
【事業所規模30人以上】													
調 査 産 業 計	137.7	90.4	10.6	2.2	10.9	7.9	5.6	17.9	1.8	0.0			
建 設 業	159.8	90.4	17.9	5.1	9.0	1.0	7.0	22.6	1.1	4.4			
製 造 業	147.0	88.2	16.5	1.9	14.7	6.3	1.6	17.4	2.7	0.2			
卸 売 業、小 売 業	129.3	96.9	2.5	0.8	6.6	7.8	15.4	19.6	0.3	0.4			
医 療、福 祉	136.8	96.5	2.0	2.1	4.2	4.4	25.1	18.2	0.9	0.7			

図2 労働時間の動き（前年同月比） - 規模5人以上・調査産業計 -



雇 用

- ・常用労働者数は、規模5人以上で650,065人、前年同月比0.0%
（規模30人以上では356,124人、前年同月比0.1%増。）
- ・パートタイム労働者の比率は、規模5人以上で32.8%、規模30人以上で28.2%

表3 雇用の動き

産 業	常 用 労 働 者					パートタイム		労 働 異 動	
	実 数	指 数	前月比	前年同月比	パートタイム 労働者比率	パートタイム 労働者比率 前年同月差	入職率	離職率	
【事業所規模5人以上】	人		%	%	%	ポイント	%	%	
調 査 産 業 計	650 065	99.6	0.3	0.0	32.8	4.4	1.33	1.57	
建 設 業	38 387	101.4	0.7	1.0	4.8	0.8	0.80	0.20	
製 造 業	180 377	98.5	0.9	0.7	17.6	0.5	0.91	1.20	
卸 売 業、小 売 業	114 262	98.2	0.4	0.3	55.6	8.9	1.37	1.85	
医 療、福 祉	81 723	106.5	3.5	4.7	32.5	0.5	1.66	0.94	
【事業所規模30人以上】									
調 査 産 業 計	356 124	99.0	1.1	0.1	28.2	4.3	1.15	1.53	
建 設 業	10 340	99.9	0.1	0.3	0.9	0.5	0.08	0.00	
製 造 業	129 523	97.2	0.3	1.2	14.5	0.5	0.83	1.17	
卸 売 業、小 売 業	45 409	96.0	0.2	1.6	57.3	2.0	0.72	0.56	
医 療、福 祉	49 431	105.6	4.9	4.6	24.8	2.1	1.52	1.02	

図3 雇用の動き（前年同月比） - 規模5人以上・調査産業計 -

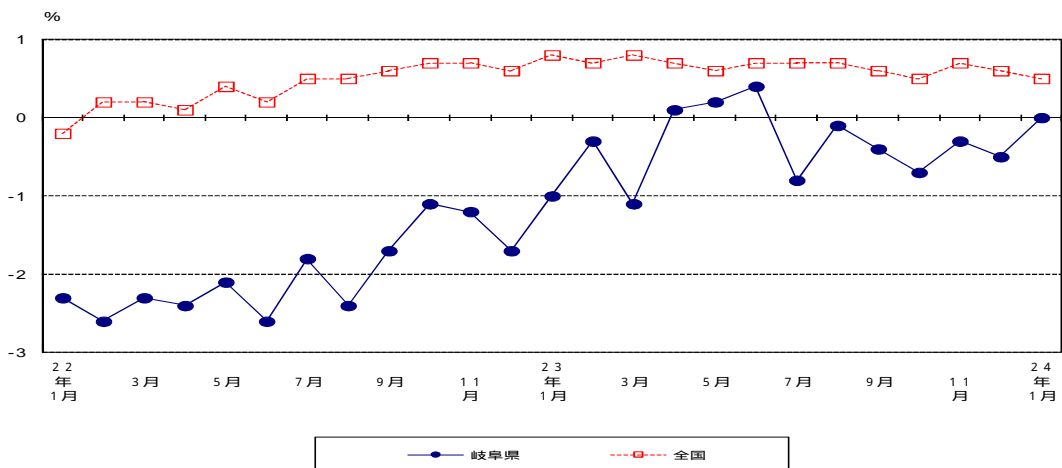
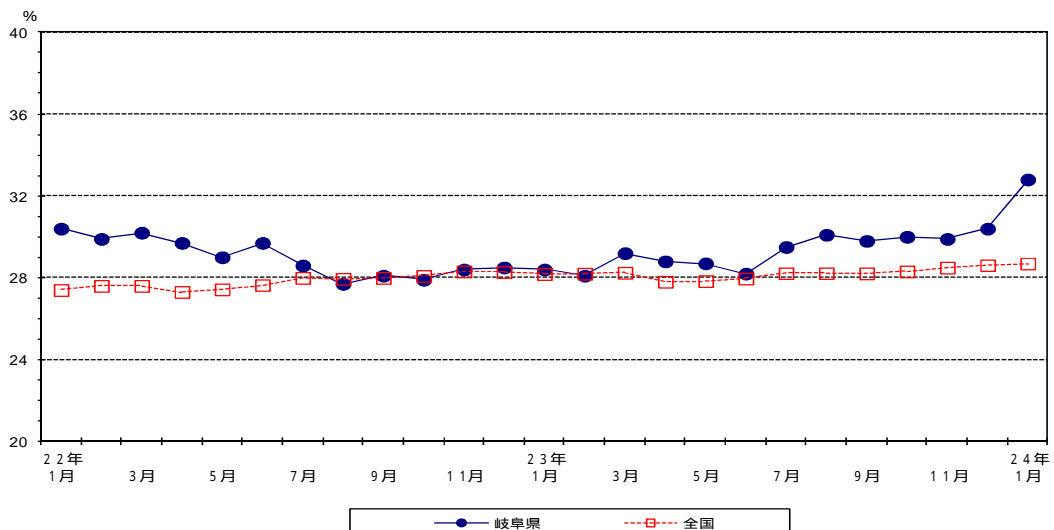


図4 パートタイム労働者比率の動き - 規模5人以上・調査産業計 -



【利用上の注意】

- 1 平成 24 年 1 月分調査から、平成 21 年経済センサス基礎調査の結果に基づき調査対象事業所の抽出替えを行った。
- 2 このため、賃金・労働時間及び雇用指数については、新旧サンプルのギャップを埋めるため、過去に遡って修正し指数を接続させている。(指数の基準時更新を行い、平成 22 年 = 100 としている)
- 3 前月比及び前年同月比は、指数の増減である。
- 4 平成 22 年 1 月分から、平成 19 年 11 月に改訂された日本標準産業分類により集計を行っている。
- 5 平成 24 年 1 月分結果については、新調査対象事業所での集計結果に基づく数値に修正しました。

【調査の概要】

厚生労働省が実施する、統計法に基づく基幹統計調査であり、雇用労働者の賃金、労働時間及び雇用の毎月の変動を明らかにすることを目的とするものである。

調査結果は、労働・経済政策の基礎資料として用いられている。

この調査は、日本標準産業分類に定める「鉱業、採石業、砂利採取業」「建設業」「製造業」「電気・ガス・熱供給・水道業」「情報通信業」「運輸業、郵便業」「卸売業、小売業」「金融業、保険業」「不動産業、物品賃貸業」「学術研究、専門・技術サービス業」「宿泊業、飲食サービス業」「生活関連サービス業、娯楽業」「教育、学習支援業」「医療、福祉」「複合サービス事業」「サービス業(他に分類されないもの)」に属する常用労働者 5 人以上の事業所のうち、厚生労働大臣が指定する約 7 3 0 事業所を対象とする。