

「岐阜県きずな便」を実施しています

※被災地で求められている物資について、現地で支援業務に当たっている県職員がニーズを調査したうえ、県内のネットショップを通じて全国の消費者に購入してもらい、商品を県職員が避難所等へお届けする取り組みです。

<お届け商品> 100人前×2回、400人前×1回

昼食で配食するプレーンなパン

(避難所で提供されるパンが菓子パンばかりで食事に合わないという声を踏まえてプレーンなパンを提供)



<お届け先>

宮城県多賀城市の避難所

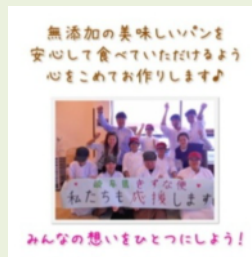
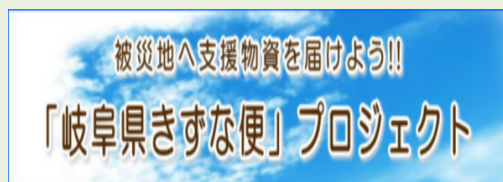
(山王地区公民館、総合体育館、文化センター)



<販売>

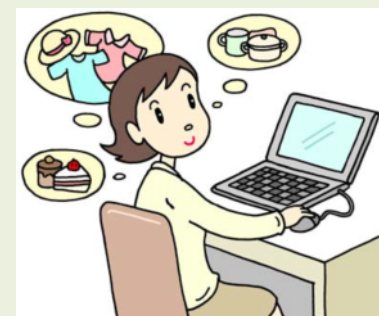
せいりゅう楽天市場店 (授産製品のパンを販売)

エルクアトロギヤッツ (楽天トップのベーグル店)



<購入>

全国の消費者 (楽天ユーザー)



※次回は7月初旬に宮城県多賀城市、塩竈市、七ヶ浜町の仮設住宅にプランターの花を贈る予定。