

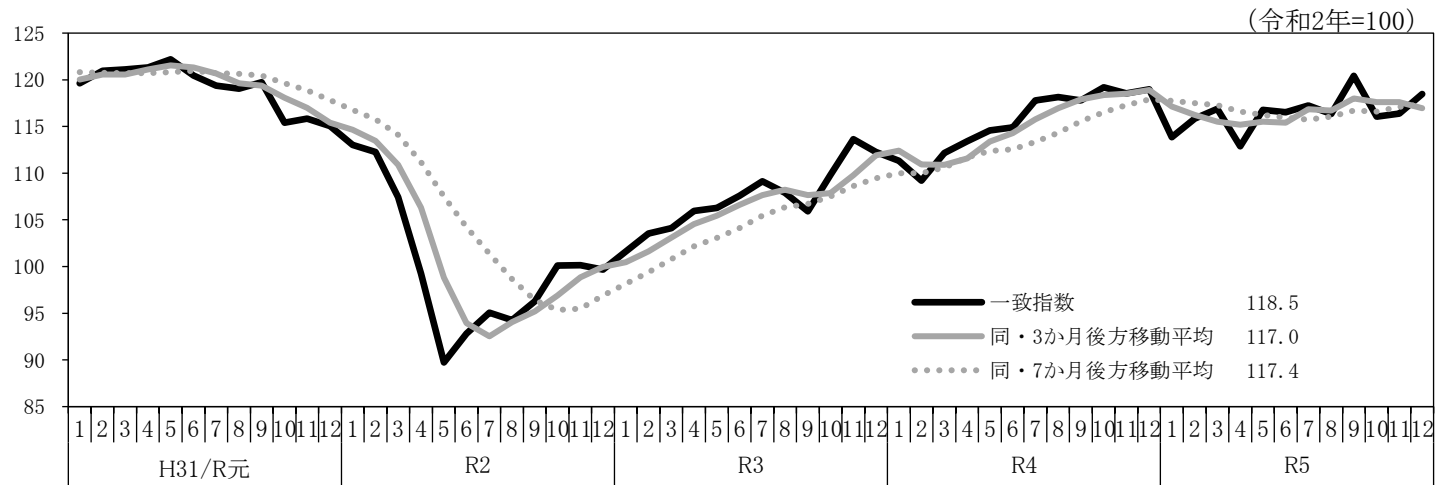
主な経済指標の動き

令和6年3月21日

令和6年3月11日時点で公表されている、国、岐阜県の主要な経済指標を収集し、別添のとおり一覧表に取りまとめた。主な経済指標の動きは以下のとおりである。

- (1) 令和5年12月の景気動向指数(CI一致指数)は2か月連続で上昇した。
- (2) 令和5年12月の鉱工業指数(生産)は、2か月連続で前月を上回った。
- (3) 個人消費のうち、令和6年1月の大型小売店販売額は2か月ぶりに前年同月を上回った。
令和6年1月の新車販売台数(軽自動車を除く)は、13か月ぶりに前年同月を下回った。
- (4) 令和6年1月の消費者物価指数の総合は、28か月連続で前年同月を上回った。
- (5) 令和6年1月の有効求人倍率と新規求人倍率は3か月ぶりに上昇した。

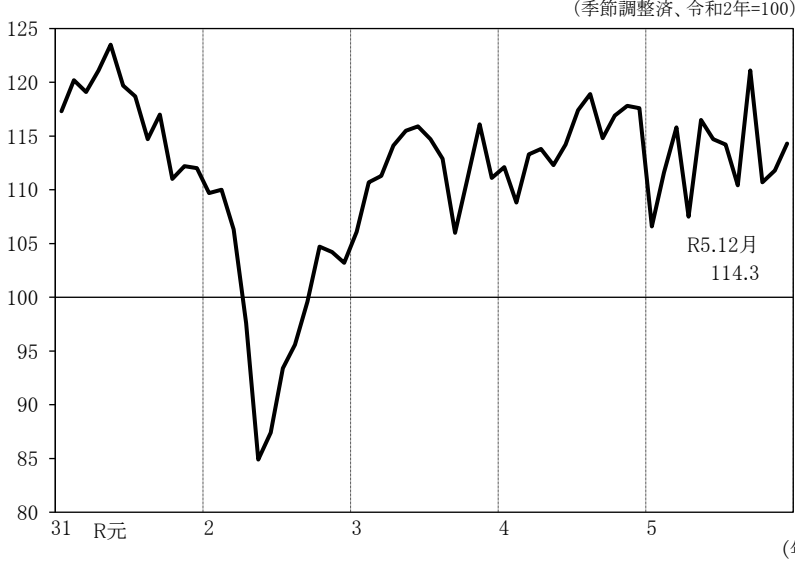
(1) 景気動向指数(CI一致指数)



県統計課「岐阜県景気動向指数」

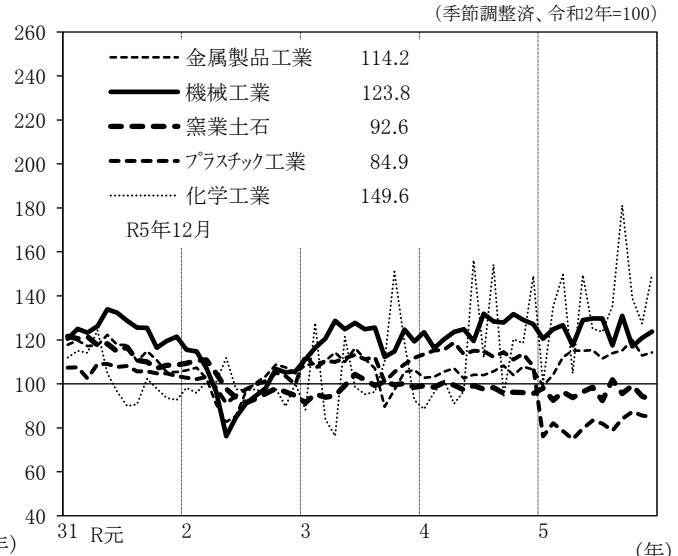
(2) 生産

鉱工業指数(生産)(岐阜県)



県統計課「岐阜県鉱工業指数」

主要業種生産指数(岐阜県)



県統計課「岐阜県鉱工業指数」

季節調整済指数(令和2年=100)の前月比(%)

主要業種	8月	9月	10月	11月	12月
鉱工業指数(生産)	▲ 3.3	9.7	▲ 8.6	1.0	2.2
金属製品工業	2.2	1.1	4.3	▲ 6.0	1.2
機械工業	▲ 9.6	11.5	▲ 10.6	3.3	2.4
汎用機械工業	▲ 5.4	3.5	▲ 6.4	0.6	10.4
電気機械工業	▲ 5.3	7.2	▲ 12.8	15.7	▲ 18.1
輸送機械工業	▲ 22.7	34.5	▲ 15.7	▲ 7.9	13.4
窯業・土石製品工業	10.4	▲ 6.3	3.9	▲ 4.8	▲ 1.9
化学工業	9.5	33.8	▲ 23.3	▲ 8.3	17.4
プラスチック製品工業	▲ 4.0	6.9	3.8	▲ 1.9	▲ 0.8

(3)個人消費

(前年同月比:%)

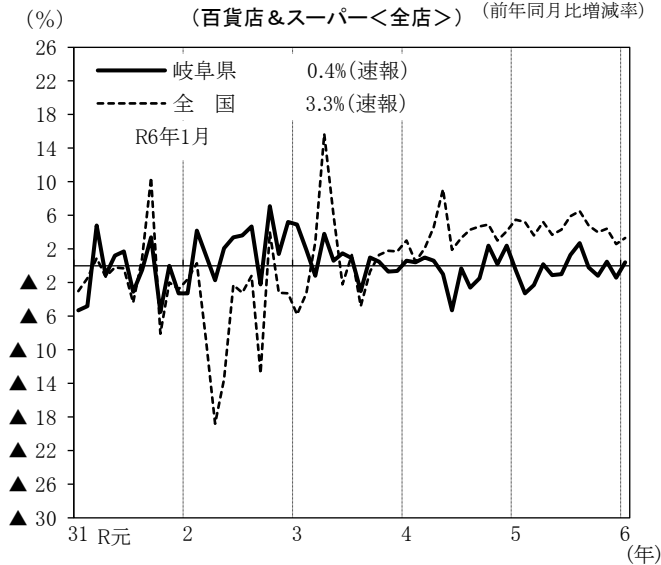
	9月	10月	11月	12月	R6年1月
大型小売店販売額(百貨店及びスーパー<全店>)	▲ 0.2	▲ 1.2	0.5	▲ 1.4	0.4
新車販売台数(軽自動車を除く)	18.4	14.8	17.6	18.0	▲ 2.7
新車販売台数(軽自動車)	14.4	8.6	2.3	▲ 3.1	▲ 23.4
新車販売台数合計	16.7	12.0	10.7	8.4	▲ 12.1
新設住宅着工戸数	▲ 1.7	▲ 19.5	▲ 11.9	▲ 32.5	▲ 19.8

(4)物価(消費者物価指数:岐阜市)

	9月	10月	11月	12月	R6年1月
総合指数	105.8	106.7	106.6	106.5	106.8
前月比(%)	0.1	0.8	▲ 0.1	▲ 0.1	0.2
前年同月比(%)	2.6	2.5	2.3	2.2	1.8

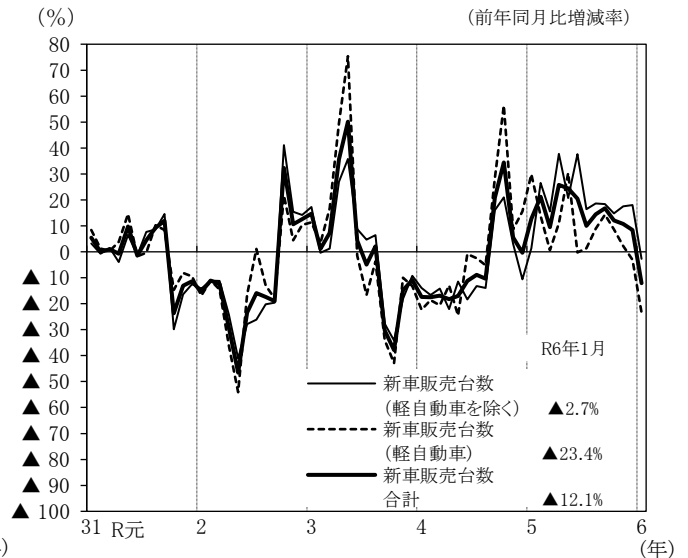
大型小売店販売額の推移

(百貨店&スーパー<全店>) (前年同月比増減率)

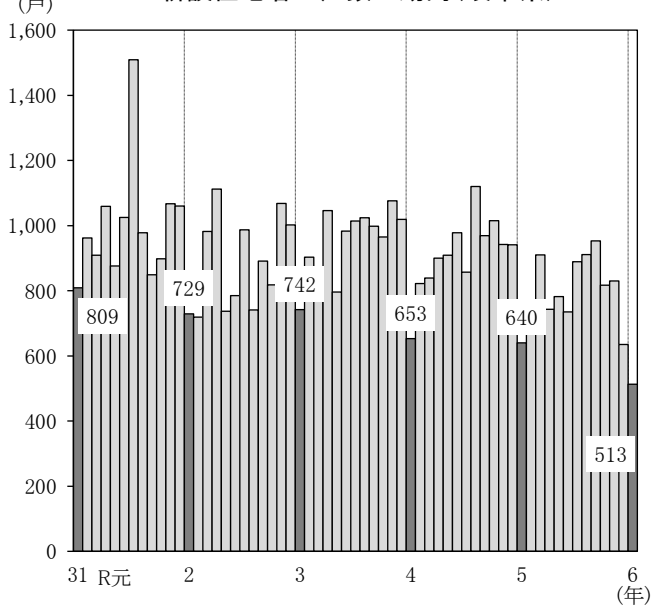


新車販売台数の動向(岐阜県)

(前年同月比増減率)



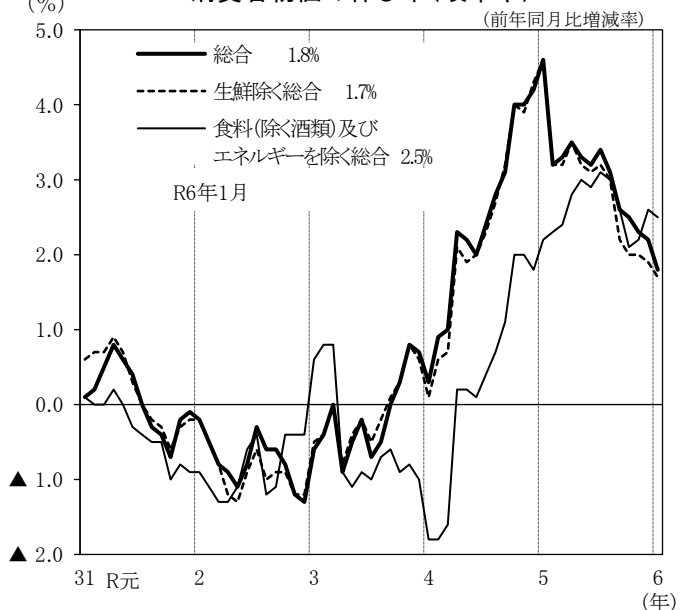
新設住宅着工戸数の動向(岐阜県)



国土交通省「住宅着工統計」
注)数字は1月の戸数

消費者物価の伸び率(岐阜市)

(前年同月比増減率)



総務省「消費者物価指数」

(5)雇用

	9月	10月	11月	12月	R6年1月
新規求人倍率(倍)	2.59	2.78	2.66	2.47	2.82
有効求人倍率(倍)	1.57	1.58	1.56	1.56	1.57
雇用保険受給者実人員 ※	6.7	11.5	11.2	8.2	7.8
完全失業率(モデル推計値)(%)	1.8	1.5	1.5	1.5	-
現金給与総額(調査産業計30人以上事業所) ※	▲ 3.5	0.7	▲ 2.2	4.4	-
総実労働時間(製造業30人以上事業所) ※	▲ 1.9	0.7	▲ 0.3	▲ 2.6	-
所定外労働時間(製造業30人以上事業所) ※	▲ 17.4	▲ 11.1	▲ 5.5	▲ 14.1	-

※は前年同月比(%)

