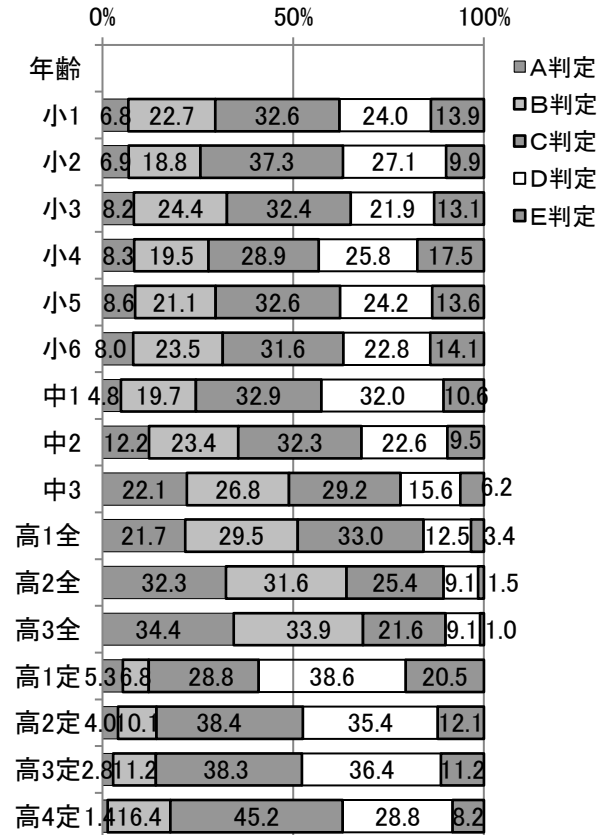


3 年齢別・総合判定の分布割合

《男子》

校種	年齢	判定				
		A判定 (%)	B判定 (%)	C判定 (%)	D判定 (%)	E判定 (%)
小学校	6	6.8	22.7	32.6	24.0	13.9
	7	6.9	18.8	37.3	27.1	9.9
	8	8.2	24.4	32.4	21.9	13.1
	9	8.3	19.5	28.9	25.8	17.5
	10	8.6	21.1	32.6	24.2	13.6
	11	8.0	23.5	31.6	22.8	14.1
中学校	12	4.8	19.7	32.9	32.0	10.6
	13	12.2	23.4	32.3	22.6	9.5
	14	22.1	26.8	29.2	15.6	6.2
学高等	15	21.7	29.5	33.0	12.5	3.4
	16	32.3	31.6	25.4	9.1	1.5
全	17	34.4	33.9	21.6	9.1	1.0
学高等定	15	5.3	6.8	28.8	38.6	20.5
	16	4.0	10.1	38.4	35.4	12.1
	17	2.8	11.2	38.3	36.4	11.2
	18	1.4	16.4	45.2	28.8	8.2



《女子》

校種	年齢	判定				
		A判定 (%)	B判定 (%)	C判定 (%)	D判定 (%)	E判定 (%)
小学校	6	7.1	22.6	34.3	23.2	12.7
	7	5.9	15.9	37.4	29.2	11.6
	8	9.4	23.2	34.5	23.7	9.3
	9	11.0	21.2	32.2	24.6	11.0
	10	11.5	21.5	34.6	22.9	9.5
	11	9.0	24.1	34.9	23.2	8.8
中学校	12	26.9	33.2	26.1	11.8	2.1
	13	27.4	30.4	27.8	12.1	2.3
	14	34.0	23.5	25.6	12.5	4.5
学高等	15	24.0	28.2	32.0	13.3	2.5
	16	24.8	30.2	30.6	12.5	1.9
全	17	24.2	32.7	28.7	12.4	2.1
学高等定	15	1.4	9.6	26.0	30.1	32.9
	16	1.6	6.5	32.3	41.9	17.7
	17	4.0	10.0	20.0	44.0	22.0
	18	0.0	4.2	29.2	50.0	16.7

