

経営比較分析表（令和4年度決算）

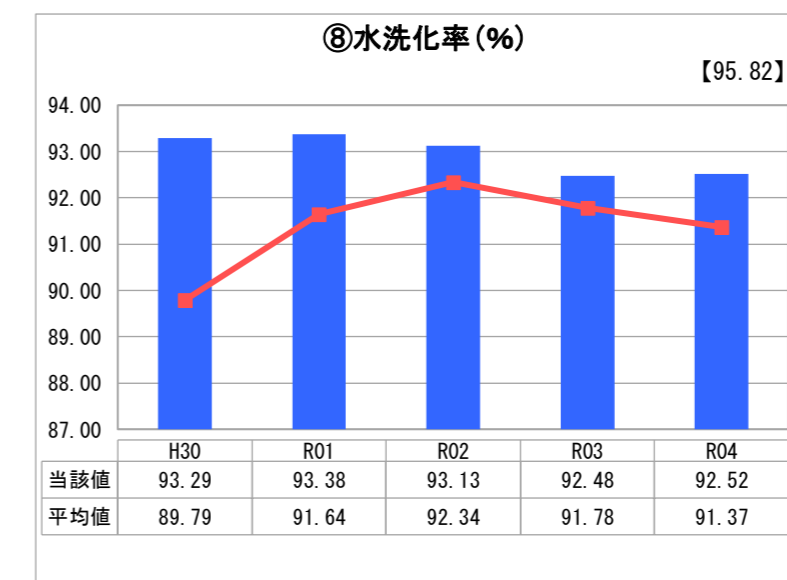
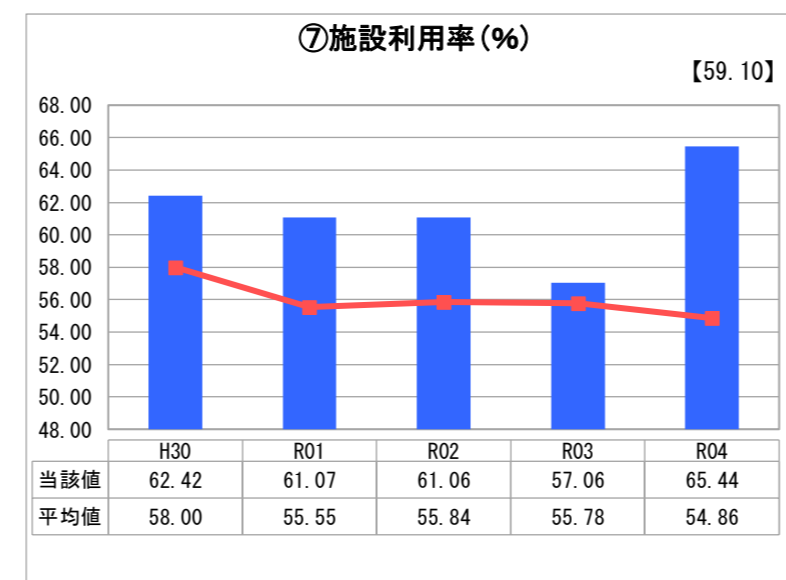
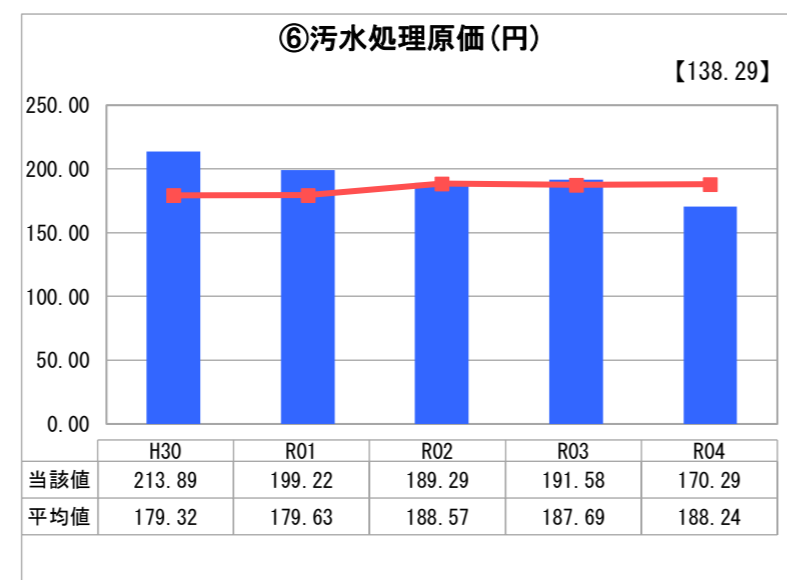
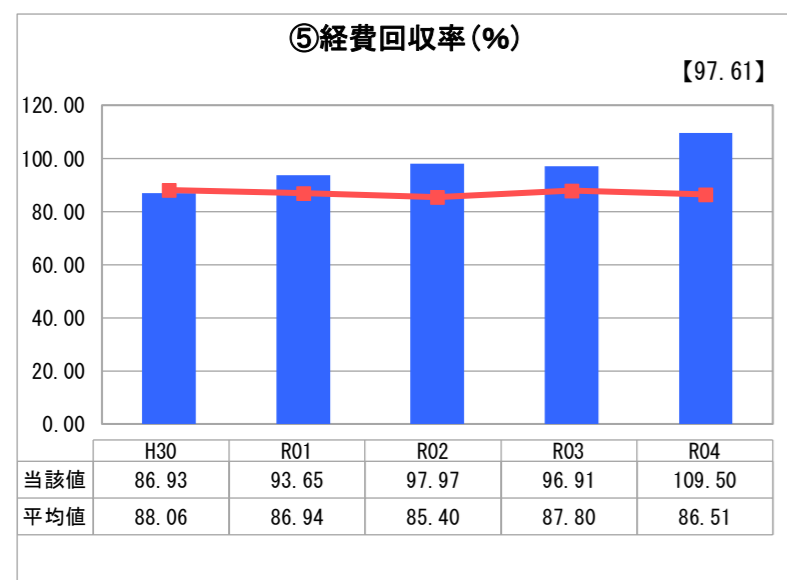
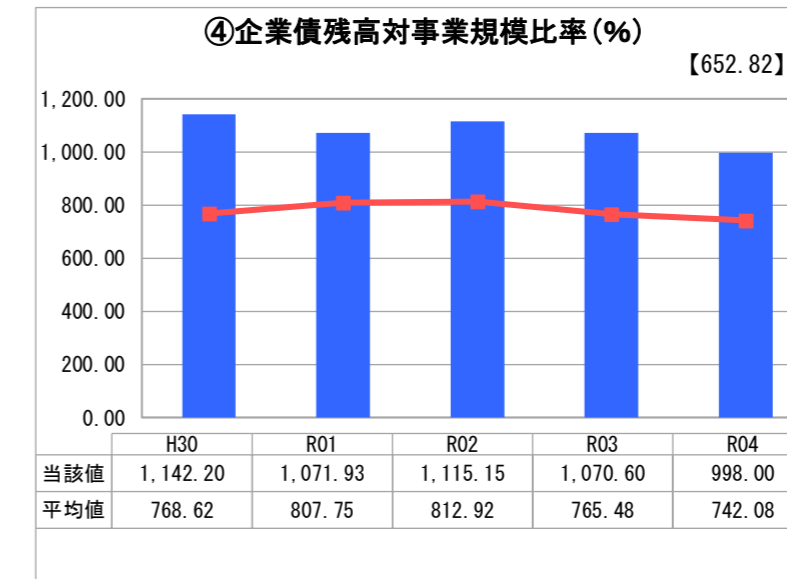
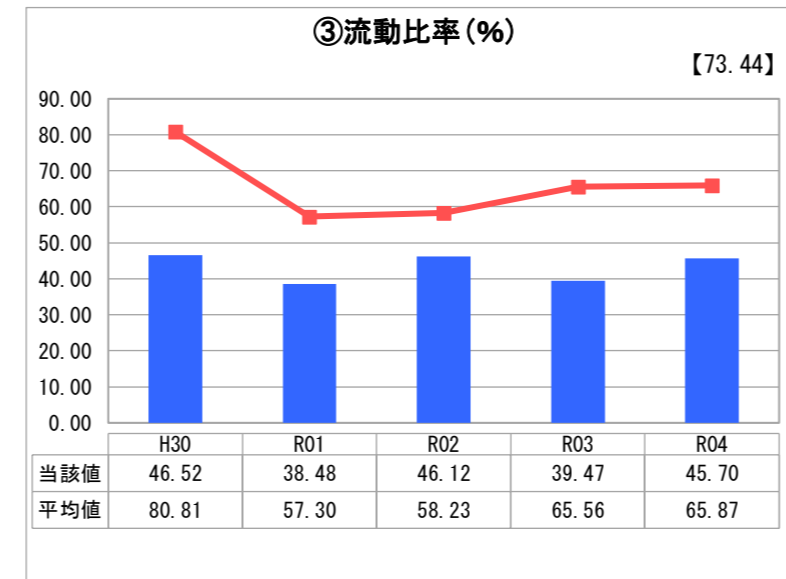
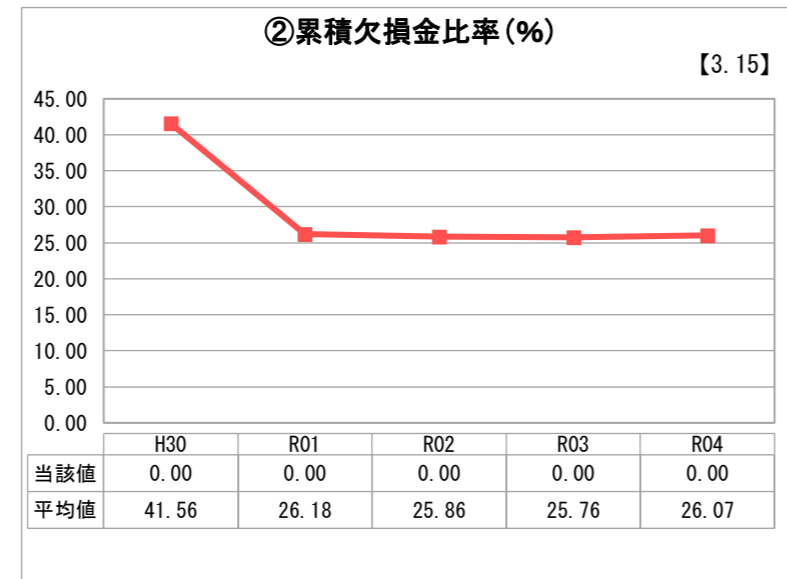
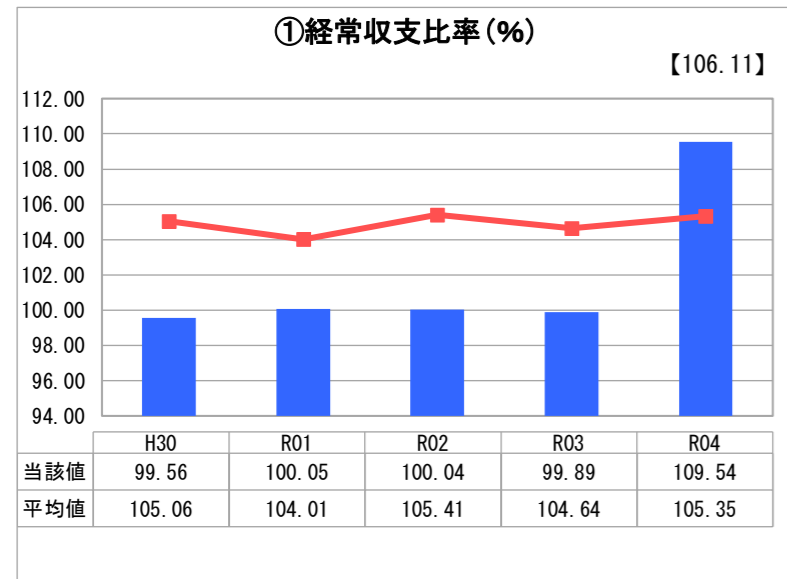
岐阜県 瑞浪市

業務名	業種名	事業名	類似団体区分	管理者の情報
法適用	下水道事業	公共下水道	Cd1	非設置
資金不足比率(%)	自己資本構成比率(%)	普及率(%)	有収率(%)	1か月20m ³ 当たり家庭料金(円)
-	58.95	76.36	69.38	3,520

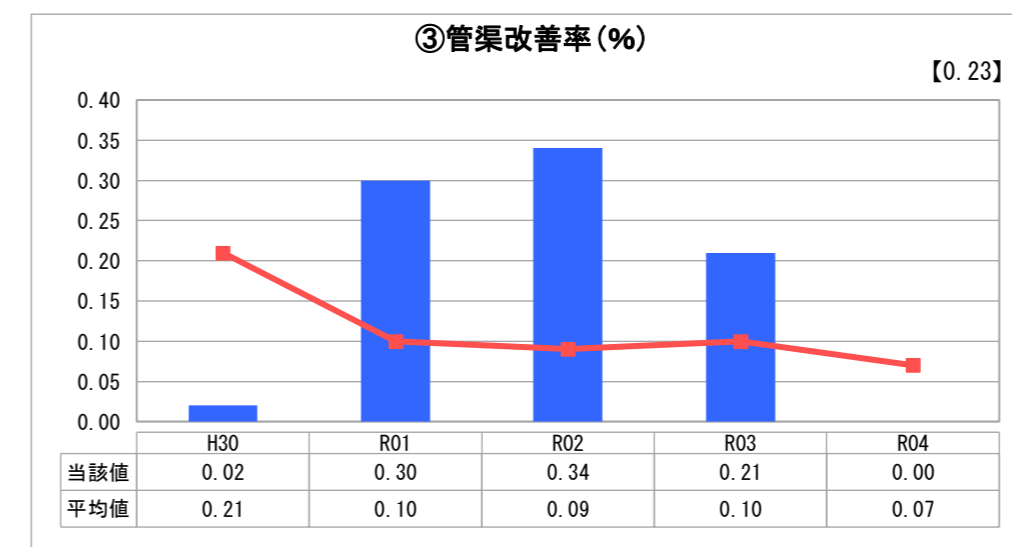
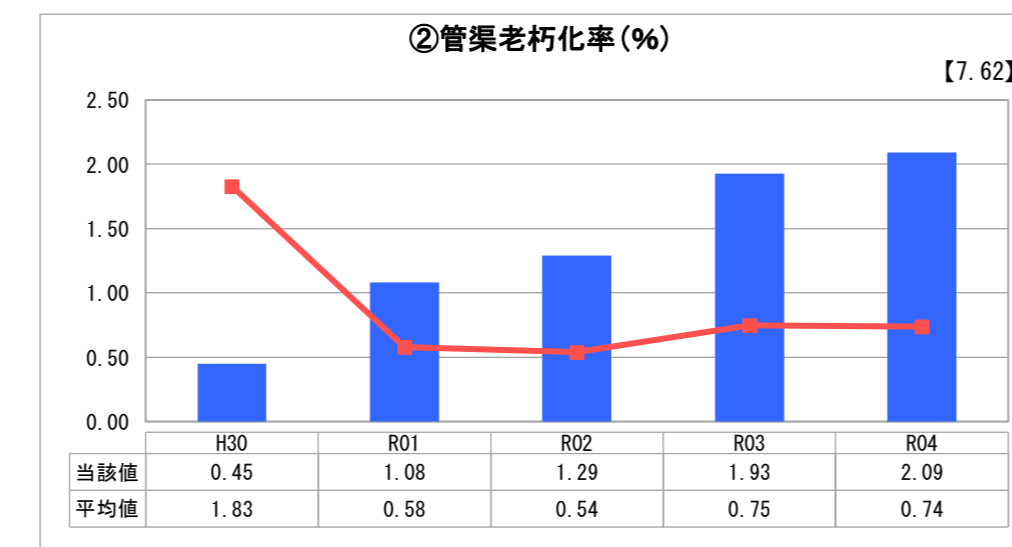
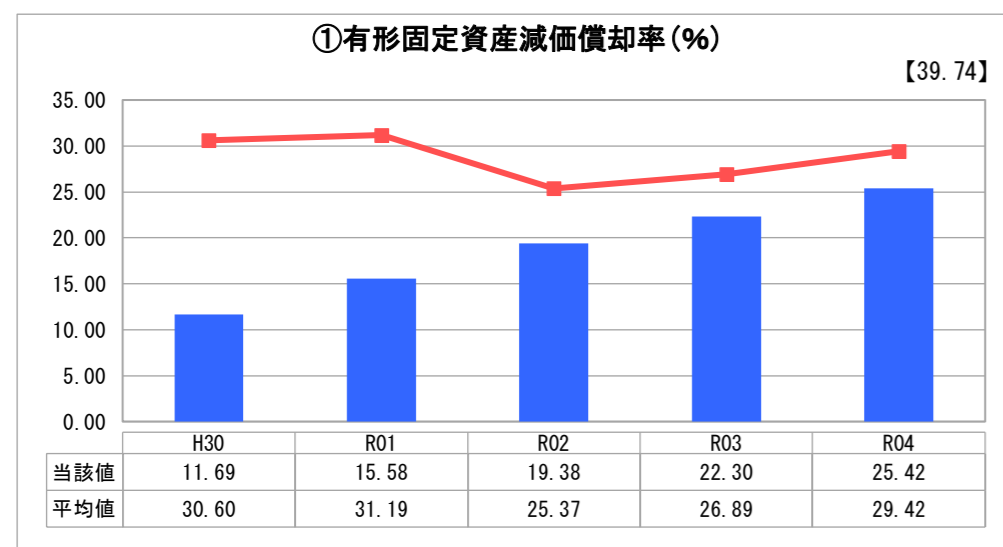
人口(人)	面積(km ²)	人口密度(人/km ²)
36,105	174.86	206.48
処理区域内人口(人)	処理区域面積(km ²)	処理区域内人口密度(人/km ²)
27,433	11.42	2,402.19

グラフ凡例	
■	当該団体値(当該値)
—	類似団体平均値(平均値)
【	令和4年度全国平均

1. 経営の健全性・効率性



2. 老朽化の状況



分析欄

1. 経営の健全性・効率性について

正確な経営状況の把握等を目的として、平成28年度から地方公営企業法を適用しています。経常収支比率は、類似団体平均を上回っており、一般会計からの繰入により100%を超えています。流動比率は、類似団体平均を下回っており、企業債の償還に当たり、一般会計からの繰入金に依存している状況です。企業債残高対事業規模比率は、類似平均を上回っていますが、経営戦略に基づき、建設費を抑制することから、今後減少傾向が続くと想定しています。汚水処理原価は、類似団体平均を下回っています。地理的要因により、汚水処理費が高くなっている状況であるため、経営戦略に基づき、維持管理費及び資本費の抑制に継続的に取り組む必要があります。水洗化率については、類似平均は上回っていますが、令和3年度より農業集落排水区域の一部を下水道区域に統合したため、統合前より減少しています。

2. 老朽化の状況について

有形固定資産減価償却率は、類似団体平均を下回っており、管渠老朽化率は、類似団体よりは大きいですが、全国平均を大きく下回っているため、施設の老朽化は比較的進んでいないと言えます。しかし、法定耐用年数を経過する管路が今後増加していくことから、ストックマネジメント計画に基づき、計画的な管路改築を実施する必要があります。

全体総括

現在の経営は安定している状況ですが、企業債の償還については、一般会計からの繰入金に大きく依存している状況です。今後、人口減少に伴い、営業収益の増加は見込めないことから、経営戦略及びストックマネジメント計画に基づき、水洗化率の向上、維持管理費及び資本費の抑制に継続的に努める必要があります。

※ 「経常収支比率」、「累積欠損金比率」、「流動比率」、「有形固定資産減価償却率」及び「管渠老朽化率」については、法非適用企業では算出できないため、法適用企業のみ類似団体平均値及び全国平均を算出しています。