

第 1 1 章 薬事・環境

(環境衛生関係施設・水道・その他)

(1) 環境

管内には下呂温泉や奥飛騨温泉郷などの温泉地があり、多くの旅館、公衆浴場が存在することから、その浴槽水におけるレジオネラ属菌対策の実態把握に努めるとともに、適正な衛生管理の実施について指導を行った。

(2) 薬事

有効で安全な医薬品等の適正な供給を推進するために、調剤過誤対策や医薬品に関する情報提供の状況などを重要項目とした薬局、医薬品販売業の立入検査を実施した。また、健全な社会生活を脅かす薬物乱用の防止策を推進するために、小・中学校における薬物乱用防止出前講座を薬物乱用防止指導員等の関係者、関係団体の協力を得て実施した。

(3) 水道

管内の令和 4 年度末の水道普及率は 99.1%であり、県内の平均 95.0%を上回っている。地形・水量等の理由で施設の統合が困難なため、管内に多数ある小規模な旧簡易水道施設をはじめとした水道施設の老朽化が懸念されている。安心安全な水道水の供給をしていく必要があるため、水道法に基づき適正な維持管理が行われているか立入検査による監視を行い、必要に応じて指導を行った。

(4) 献血

県内及び管内の献血協力者数は平成 23 年度以降減少傾向となっていたが、近年は同程度であり、令和 4 年度も前年度と同程度の協力者数であった。

今後も、管内市村、学校等と連携し、若年層に対して献血の意義を説明するなど将来にわたる安定した血液量の確保に努める必要がある。

(1) 環境衛生関係施設数及び監視指導状況(T11-1)

(令和4年度)

市町村名		総数	本所小計	高山市	飛騨市	白川村	センター小計	下呂市	本所管内監視数	センター管内監視数		
											区分	
営業関係施設	理容所	172	122	88	32	2	50	50	9	32		
	美容所	454	344	278	65	1	110	110	21	44		
	クリーニング所	一般	40	31	24	6	1	9	9	7	3	
		取次店	75	59	45	14	-	16	16	-	-	
	旅館等	ホテル・旅館		475	389	304	68	17	86	86	58	21
		簡易宿所	通年	287	266	200	32	34	21	21	25	-
			季節的	8	7	7	-	-	1	1	5	1
		下宿	9	8	7	1	-	1	1	-	-	
		住宅宿泊事業届出住宅(民泊)	53	38	29	8	1	15	15	7	5	
	公衆浴場	一般	5	3	3	-	-	2	2	1	2	
		その他	56	47	35	9	3	9	9	9	4	
		興行場	1	-	-	-	-	1	1	-	-	
		計	1,635	1,314	1,020	235	59	321	321	142	112	
関係施設生活環境	水道	上水道	134	133	81	52	-	1	1	52	1	
		簡易水道	29	4	-	-	4	25	25	4	25	
		専用水道	23	21	18	2	1	2	2	1	-	
		簡易専用水道	176	137	105	30	2	39	39	-	-	
		飲料水供給施設	1	-	-	-	-	1	1	-	1	
		計	363	295	204	84	7	68	68	57	27	
その他	墓地	5,133	4,610	1,832	2,746	32	523	523	-	-		
	火葬場 (恒常的に使用している火葬場)	85	83	80 (3)	2 (2)	1 (1)	2	2	-	-		
	納骨堂	33	23	19	4	-	10	10	-	-		
	化製場死亡獣畜取扱場	4	4	3	-	1	-	-	-	-		
	特定建築物	78	53	47	5	1	25	25	23	-		
	プール	23	9	6	3	-	14	14	9	8		
	計	5,356	4,782	1,987	2,760	35	574	574	32	8		

(2) 薬事関係施設数及び監視指導状況(T11-2)

(令和4年度)

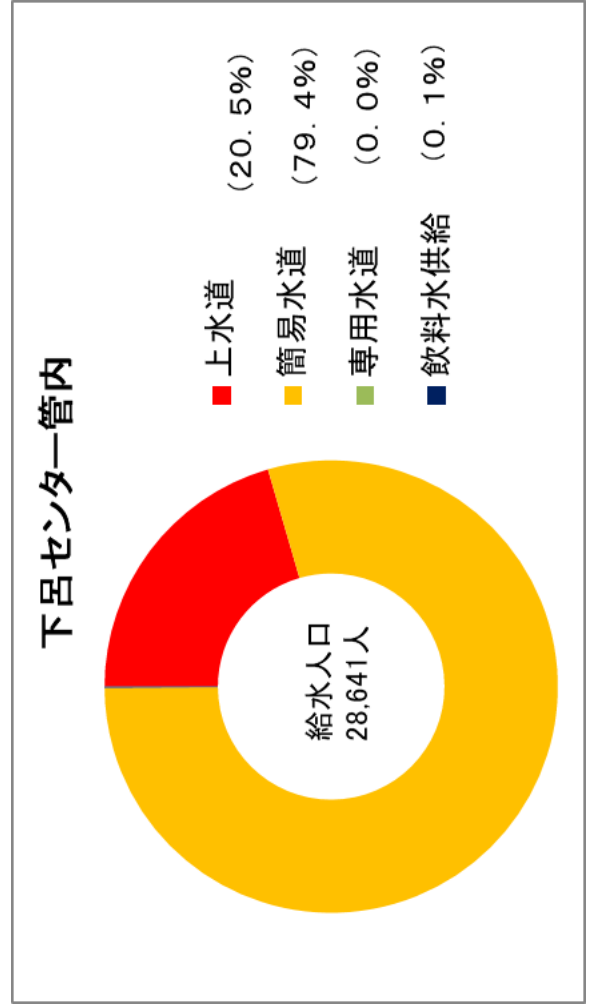
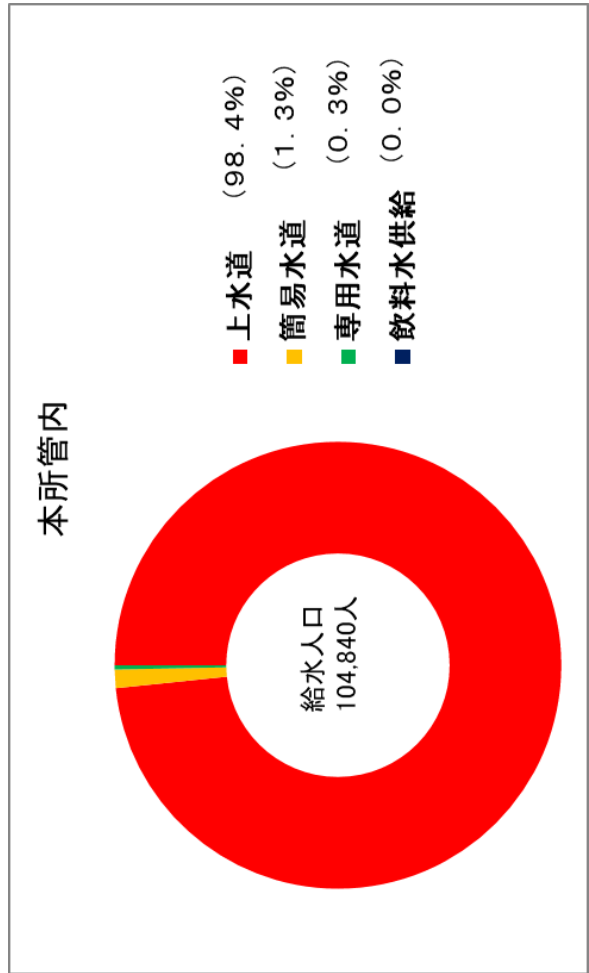
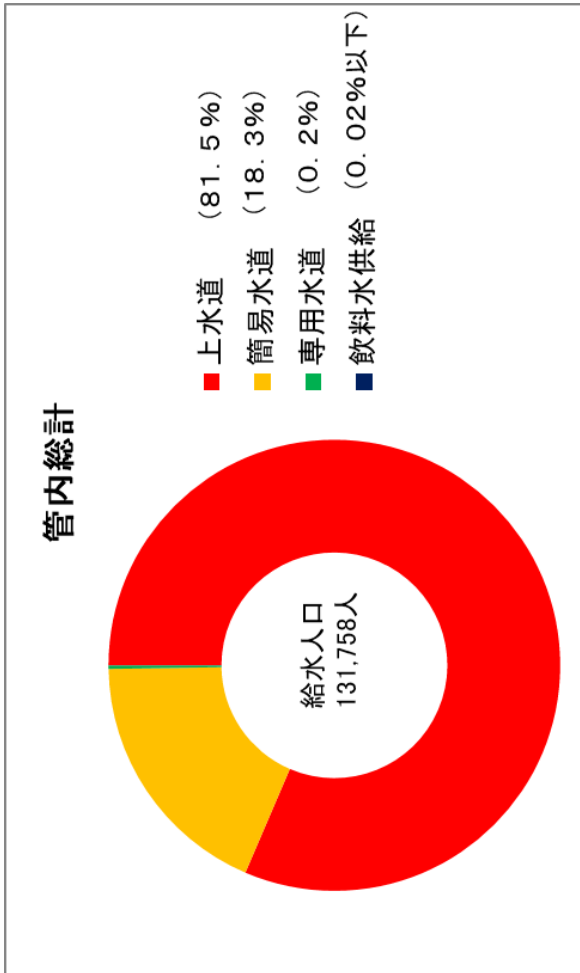
区分		市町村	総数	高山市	飛騨市	白川村	下呂市	監視件数 (センター除く)	監視件数 (センター)	
医薬品	薬局		81	51	13	-	17	27	8	
	製造業	専業	6	2	4	-	-	-	-	
		薬局	20	13	3	-	4	9	1	
	製造販売業		16	13	3	-	-	9	-	
	店舗販売業		53	29	7	-	17	6	6	
	卸売販売業		21	19	2	-	-	2	-	
	薬種商販売業		-	-	-	-	-	-	-	
	特例販売業		31	10	1	1	19	2	6	
	配置	既存	業者	3	1	1	-	1	-	-
			従事者	21	17	1	-	3	-	-
新		業者	2	1	-	-	1	-	-	
		従事者	11	5	1	-	5	-	-	
部外品	製造業		1	-	1	-	-	-	-	
	製造販売業		-	-	-	-	-	-	-	
化粧品	製造業		3	2	1	-	-	-	-	
	製造販売業		1	1	-	-	-	-	-	
医療	製造業		3	3	-	-	-	-	-	
	製造販売業		1	1	-	-	-	-	-	
	修理業		6	6	-	-	-	-	-	
機器	高度管理	販売業	84	59	9	-	16	12	7	
		貸与業	37	32	1	-	4	4	1	
	管理	販売業	457	281	71	1	104	22	3	
		貸与業	50	29	4	-	17	2	1	
体外診断用医薬品	製造業		-	-	-	-	-	-	-	
	製造販売業		-	-	-	-	-	-	-	
再生医療等製品	製造業		-	-	-	-	-	-	-	
	製造販売業		-	-	-	-	-	-	-	
	販売業		3	3	-	-	-	-	-	
計			911	578	123	2	208	95	33	
毒物劇物	製造業		1	-	1	-	-	-	-	
	輸入業		-	-	-	-	-	-	-	
	販売業	一般	94	58	18	-	18	15	5	
		農業用	20	13	2	1	4	3	3	
		特定	3	3	-	-	-	-	-	
業務上取扱者		1	1	-	-	-	-	-		
計			119	75	21	1	22	18	8	
麻薬	診療施設		63	40	9	1	13	7	-	
	卸売業者		3	3	-	-	-	1	-	
	小売業者		70	42	11	-	17	31	9	
	研究施設		2	1	1	-	-	-	-	
覚醒剤・覚醒剤原料取扱者		6	6	-	-	-	1	-		
計			144	92	21	1	30	40	9	
麻薬	管理者		16	10	3	-	3	-	-	
	施用者		205	139	19	1	46	-	-	
取扱者	研究者		3	2	1	-	-	-	-	
覚醒剤・覚醒剤原料研究者		4	1	3	-	-	-	-		
大麻研究者		-	-	-	-	-	-	-		

(3) 水道の普及状況(T11-3)

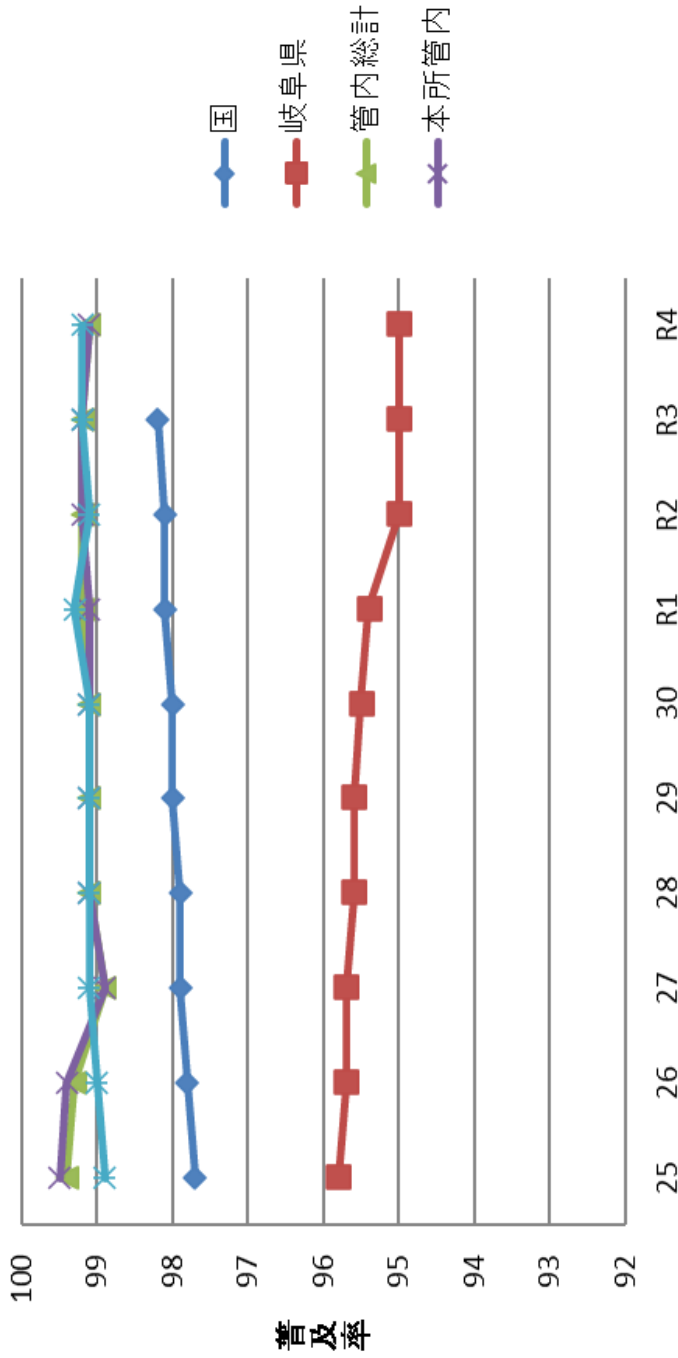
(令和5年3月31日現在)

区分 市町村名	上水道			簡易水道			専用水道			計			普及率 (%)	飲料水供給施設			簡易専用 水道	
	個 所 数	計 画 給 水 人 口	給 水 人 口	個 所 数	計 画 給 水 人 口	給 水 人 口	個 所 数	計 画 給 水 人 口	給 水 人 口	個 所 数	計 画 給 水 人 口	給 水 人 口		個 所 数	計 画 給 水 人 口	給 水 人 口	個 所 数	施 設 数
高山市	1	85900	80462	0	0	0	18	9874	117	19	95774	80579	99.2	0	0	0	105	
飛騨市	1	24068	20966	0	0	0	2	6335	181	3	30403	21147	98.9	0	0	0	30	
白川村	0	0	0	1	1580	1374	1	144	17	2	1724	1391	97.2	0	0	0	2	
本所小計	2	109968	101428	1	1580	1374	21	16353	315	24	127901	103117	99.1	0	0	0	137	
下呂市	1	7600	5866	20	33210	22728	2	576	0	23	41386	28594	99.3	1	50	25	39	
セター小計	1	7600	5866	20	33210	22728	2	576	0	23	41386	28594	99.3	1	50	25	39	
管内総計	3	117568	107294	21	34790	24102	23	16929	315	47	169287	131711	99.1	1	50	25	176	

水道種類別人口(F111-1)



水道普及率の推移



水道普及率の推移 (F 1 1 - 2)

	R1	R2	R3	R4
国	98.1	98.1	98.2	
岐阜県	95.4	95.0	95.0	95.0
管内総計	99.2	99.2	99.2	99.1
本所管内	99.1	99.2	99.2	99.1
センター管内	99.3	99.1	99.2	99.2

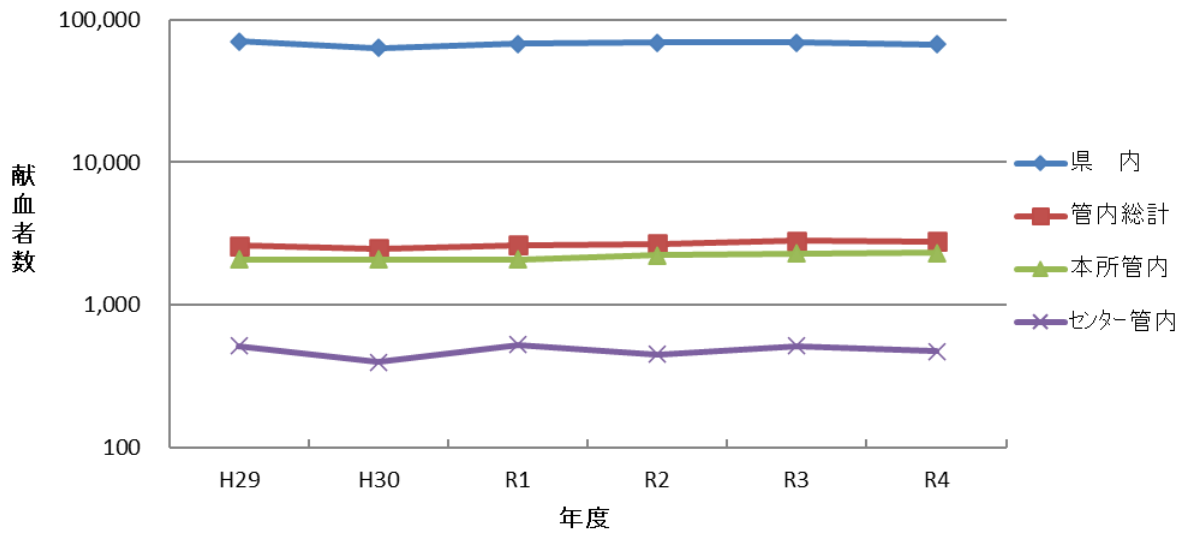
※ R4国数値については公表されませんでしたら掲載致します。

(4) 献血状況 (T11-4)

(令和4年度)

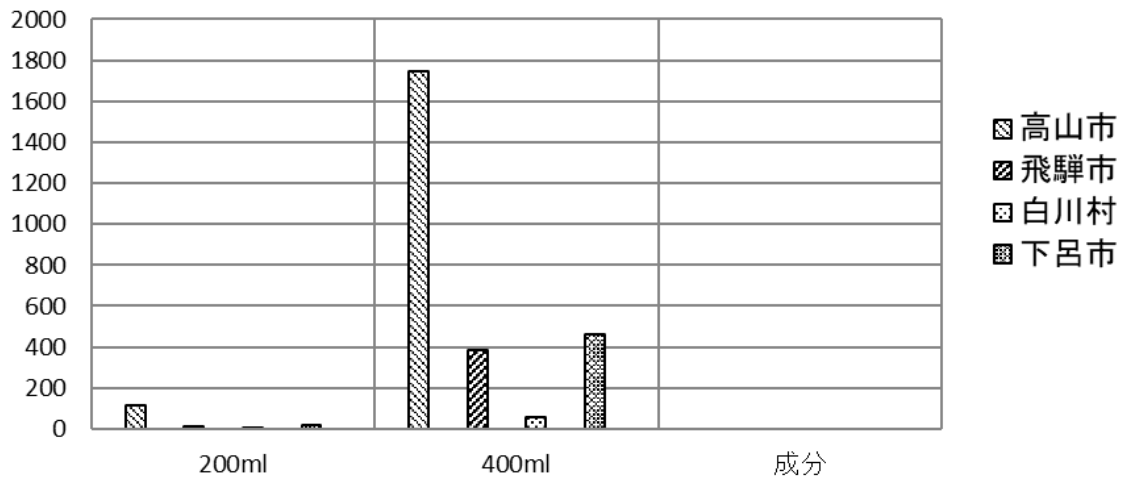
区分 市村名	配車台数		目標献血者数			献血者数			献血車1台当たりの献血量(ml)			目標達成率							
	全血	成分	合計	全血		成分	合計	全血		成分	合計	全血		成分	合計				
				200ml	400ml			200ml	400ml			200ml	400ml						
県内	1,489.0	-	1,489.0	1,440	45,460	21,750	68,650	2,251	45,034	19,371	66,656	302	12,098	-	12,400	156	99	89	97
管内総計	69.0	-	69.0	61	2,189	-	2,250	147	2,647	-	2,794	426	15,345	-	15,771	241	121	-	124
本所管内	56.0	-	56.0	-	-	-	-	131	2,188	-	2,319	468	15,629	-	16,096	-	-	-	-
高山市	43.5	-	43.5	-	-	-	-	144	1,748	-	1,892	662	16,074	-	16,736	-	-	-	-
飛騨市	10.5	-	10.5	-	-	-	-	14	384	-	398	267	14,629	-	14,895	-	-	-	-
白川村	2.0	-	2.0	-	-	-	-	3	56	-	59	300	11,200	-	11,500	-	-	-	-
センター小計	13.0	-	13.0	-	-	-	-	16	459	-	475	246	14,123	-	14,369	-	-	-	-
下呂市	13.0	-	13.0	-	-	-	-	16	459	-	475	246	14,123	-	14,369	-	-	-	-

献血者数の推移(F11-3)



年度 \ 区分	H29	H30	R1	R2	R3	R4
県内	69,999	62,881	67,754	68,740	69,058	66,656
管内総計	2,610	2,479	2,627	2,683	2,824	2,794
本所管内	2,094	2,079	2,097	2,233	2,305	2,319
センター管内	516	400	530	450	519	475

採血区分別献血者数(F11-4)



市村名	200ml	400ml	成分
高山市	114	1,748	-
飛騨市	14	384	-
白川村	3	56	-
下呂市	16	459	-