

# SUSTAINABLE DEVELOPMENT GOALS



東和組立はSDGs活動を推進します

東和組立はSDGs活動を推進します

SUSTAINABLE  
DEVELOPMENT GOALS

ダイバーシティからSDGs  
そして地域循環経済へ



「清流の国ぎふ」SDGs推進委員

東和組立株式会社 取締役社長 林 佳寿彦

# 皆さんにお願い！

本日の講義に関し、録音・録画をご容赦願います  
スマホ他録音録画機材は全て電源をOFFに願います  
資料の二次利用はご遠慮下さい。

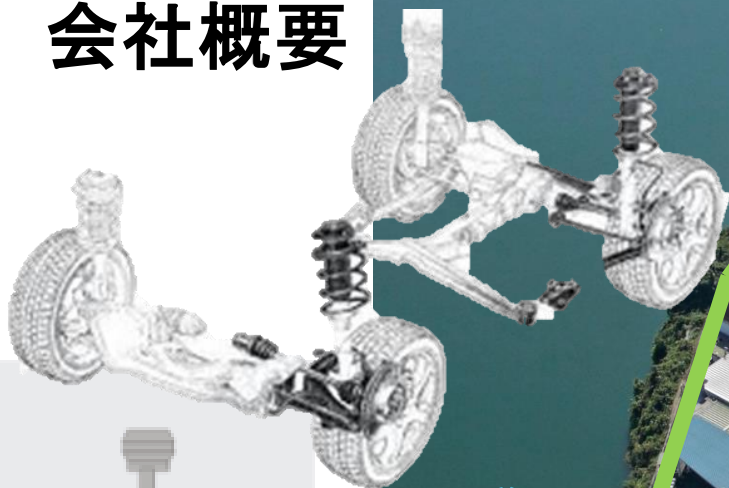


## 講師自己紹介

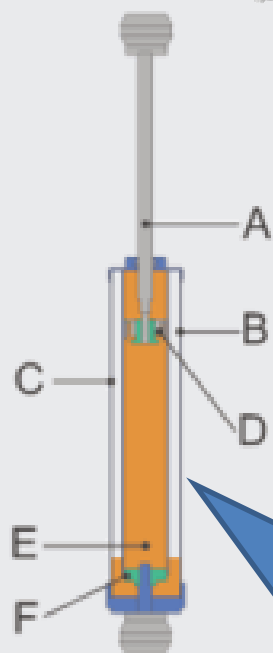
- 1960 東京生まれ
- 1982 東京造形大学卒業
- 1982 オフィス環境研究所入所
- 1985 東和製作所入社～常務取締役
- 2016 東和組立出向～副社長  
美濃CCI、美濃加茂CCI、  
可児市役所、経営者協会東濃支部他講演  
NHK岐阜放送局取材
- 2019 東和組立入社～社長就任
- 2020 中部経産局 中部IT経営力大賞  
ソフトピアジャパンYouTube出演
- 2021 経産省  
「新・ダイバーシティ経営企業100選」
- 2022 岐阜県清流の国ぎふSDGs委員



# 会社概要



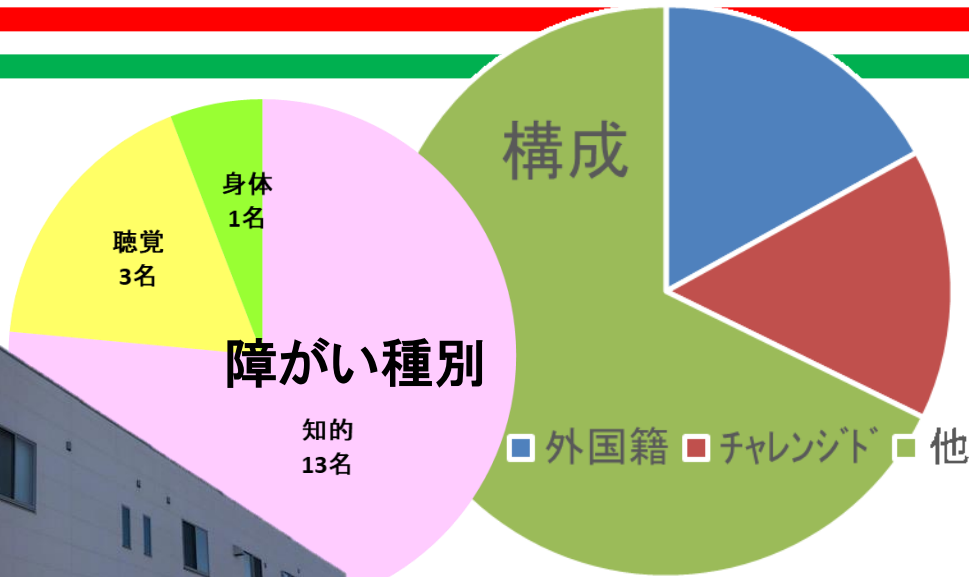
飛騨川



自動車用ショックアブソーバ  
 KYBブランドOEM  
 年間約300万本  
 日当り140種  
 OEM・市販・チューニング



# 特徴



## 法定の約10倍の障がい者雇用率



NPOを含め  
40人以上の  
障害者雇用





# 障害者雇用の経緯とSDGs活動への展開について



R4年：岐阜県未来都市SDGs推進計画委員

美濃加茂市未来都市SDGs推進評議

R3年：新・ダイバーシティ経営企業1

持続的  
活動展開

現状NPO含め  
約50名雇用

経産省より  
デジタル補助具  
開発助成金採択

D&I活動から  
SDGsへの転換

ソフトピアシステム

選出

大賞受

参加

障害者社員  
Max22名

会長板津：下記を10年以上委嘱  
岐阜県障害者雇用アドバイザー  
岐阜労働局障害者雇用アドバイザー  
可茂特別支援学校運営委員

H21年：障害者雇用優良企業

障害者  
雇用数  
推移

←H1年5

名 0 5 10 15 20

約三〇年間、障害者雇用拡大主体の時代



表彰



# 無意識状態から「気づいた」課題の解決

日常から「出来ない」「無理！」を無くす

	体力差	身体差 体格差	コミュニケ ーション	判断力 理解力	ライフイベ ント	情報共有
女性	○	○	—	△	○	○
高齢者	○	—	—	△	△ パートナー	○
外国籍	—	△	○	○	—	○
チャレンジド	—	—	○	○	△ 加齢問題	○
対策方針⇒	物理的改善活動		IT/IoT改善		↓ しくみや制度	↓ IT/IoT活用



農業用電動台車改造  
インホイールモーター式運搬車

亀の子式(台車部着脱)AGV化  
定時間・定量運行への改善



駆動部が  
脱着

←単管足場利用の  
簡易ホイスト(コスト1/10)

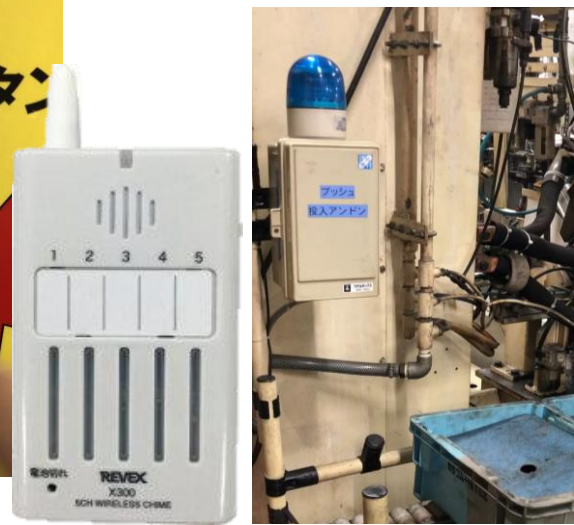


作業者の身長差を  
きめ細かくアジャスト



IKEA  
昇降機の活用





Webカメラを活用して見守る 市販品・汎用品を活用「アンドン」化して知ら



**こえとらとは...**  
 「こえとら」は、国立研究開発法人情報通信研究機構(NICT)の研究開発成果である音声認識技術や音声合成技術を活用することにより、聴障者と健聴者とのスムーズなコミュニケーションを支援するスマートフォンアプリです。  
 「こえとら」アプリは無料でご利用いただくことができます。



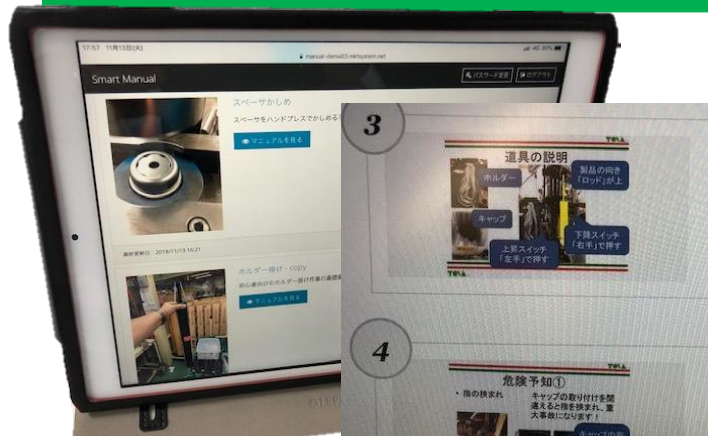
## スピーチキャンバス

FEAT(株) & NICT研の  
 音声テキスト変換ソフト  
 & ウェアラブルディスプレイで伝える



↑  
 タイマーとの連動でタイミングを知らせるアクションボード





クラウド利用の動画マニュアル

シンプルマニュアル：MKTSYSTEM→

(五ヶ語・英語・ポルトガル語)

参考：QR入り「食べる名刺」

↓ →



← QRコードを活用して  
煩雑な部品表の照合を簡素化

↑画像診断機を内製化 (大手の1/3価格)



KUSA - バーコード照合チェック

MORIYAMA shouten 仕事効率化



広告を含む

ほしいものリストに追加

インストール

フリーソフトも工夫し活用 ↓





# 東和組立が目指すゴール 持続的な成長と共生ステップ



令和3年度地域産業デジタル化事業  
経済産業省より採択

2020年2月優秀賞受賞

**DIVERSITY MANAGEMENT SELECTION 2021 100**

経済産業省  
Ministry of Economy, Trade and Industry

**共生・友和・和協**

**2020 中部IT経営力大賞**

経済産業省  
中部経済産業局  
Chubu Bureau of Economy, Trade and Industry

**身の丈IoT=ソフトピアジャパン**

**IT/IoT技術活用**

**EMS&QMS ASR TRUST LEADING YOU TO THE FUTURE**

**JIT生産方式**

**BCP**

**モノづくりの基礎**



## SUSTAINABLE DEVELOPMENT GOALS



今、あなたに出来る事は何か？

What is the thing you can do now?



東和組立は SDGs を推進します

We promote activity of SDGs.

今、あなたに出来る事は何か？  
東和組立は SDGs を推進します

# SDGsがいま求められる背景

- 今まで通りが通用しない時代（気候変動・災害）
  - 環境・社会性・ガバナンスの観点から評価される
  - 大企業も中小企業も待った無し、同じ目線が必要
- お客様＞市場＞社会＞自然＞地球～への影響
  - ステークホルダーの広がり と 次の世代への継承
- 視点はあくまで「誰も置き去りにしない」
  - 一人一人がそれぞれの関心と自覚を持つことが一番

– 誰もが主役、皆が起点、主体的な行動が必要

# SDGsの根底にあるリスペクトの重視

- 「誰も置き去りにしない」精神の下に必要なのは差別の無い公平な社会
  - 「誰もが同じ果実を得る」のでは無い ≠ 社会主義
  - 能力の正当評価、立場による差別が無い社会作り
  - お互いの存在を認めた上で新たな関係性構築
    - ジェンダーやセクシュアリティ、信仰、国籍etc
    - 最低限をシェア出来る環境作り
- 違いによって生まれる価値観の差を活かす

# それぞれの立場のSDGs

- 内閣府 地方創生 SDGs 官民連携プラットフォーム
- 岐阜県



## 清流の国ぎふSDGsネットワーク（第2期）

- SDGs 講師派遣制度

- 美濃加茂市

## ローカルSDGsみのかも

- 普及人財育成部会

令和3年度自治体SDGsモデル事業提案概要







「SDGs なぜなにクイズ図鑑」より

# 知っているようで知らない世界の実態

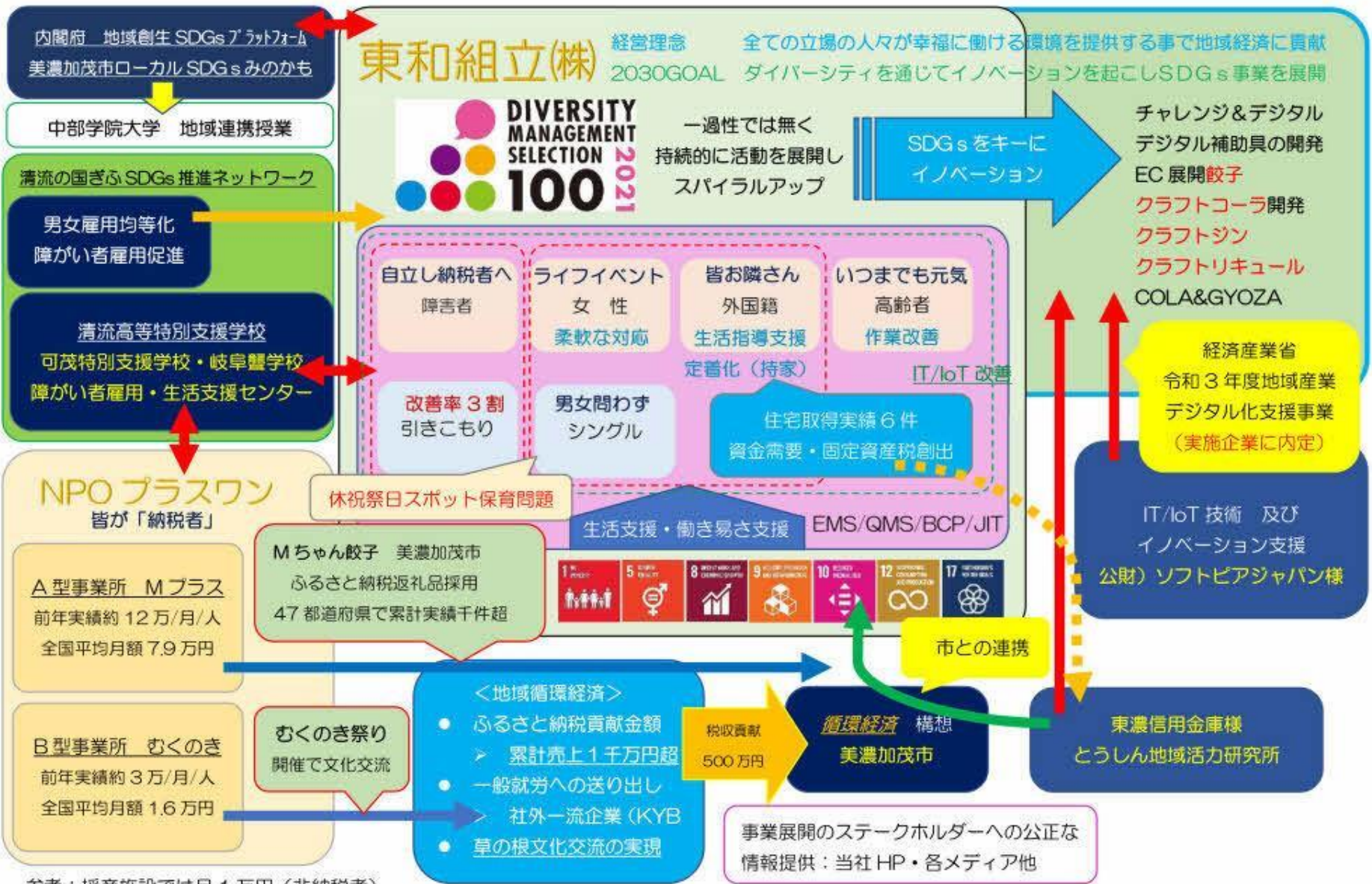
- 日本の相対的貧困率は7人に1人の割合
- 国内で出産で仕事を辞める女性は約4割
- 国産の食料自給率は約4割（大豆7%小麦17%）
- 日本のエネルギー輸入率9割
- 国内の再生可能エネルギー普及率は2割止まり
- 日本国内で環境意識の高い人は25%
- 世界で使える真水は0.01%
- 世界の石油はあと50年で枯渇
- 世界の障害者は10億人（13%）
- 世界の文盲率は10%、うち2/3は女性（約5億人）



地域連携と循環経済

# ダイバーシティからSDGsへの展開へ

東和組立株式会社 「新・ダイバーシティ経営企業 100選」認定からSDGsへの展開についての活動状況及び展開案



参考: 授産施設では月1万円(非納税者)



# FAIRTR@DECOLA(申請中)の開発

## クラフトコーラの開発

- 障害者雇用の拡大
- 美濃加茂市への還元
  - ・ふるさと納税返礼品



全てがつながる

- コーラナッツ (農水省注目産物) 他利用で原産地支援



コーラナッツ 貢



途上国持続可能な森林経営推進事業報告書 R2.3 (公財)国際緑化推進センターより

# 東和組立SDGs活動のトルネード化

- 多様化の実現
- 障害者雇用拡大

職域拡大の為新製品開発

誰もが働きやすい環境  
— 扶養者から納税者へ

生産物が税収貢献  
ふるさと納税返礼品  
えむちゃん餃子

★クラフトコー  
ラ  
貧困国、地域産物利用

- 外国籍正社員化

住宅需要 > 固定資産税  
資金需要

社会に参画

納税で貢献

市政に活用

地域に貢献

フェアトレード

納税で貢献

社会に参画

地域に貢献

家庭の平和

地元に着

全ては関連付けられ相乗効果を生む

# 知る事よりもまずやる事から

- SDGsは「目的だけあって解き方の無い問題集」 ~ 『SDGsの解き方』より
- 主体的に目標に向かう事が大事
  - 得意・興味ある事からのスタートで十分
- テーマ・手法・効果の大小有無は全て自由
- 企業では、自社の得意技で貢献できる事で十分



– 電気屋の社長の相談には徹底したエコの提案を提

案



# できることから始める

★市役所、商工会議所、金融機関、マスコミ  
 ⇒ **リススタート** の勧め  
 の賛同・支援を受けクラウドファンディング  
 を実施。

★その後、

クラフトコーラ→クラフトジン→クラフトリ  
 キュール

と展開し、ECサイト構築。

★ふるさと納税も視野に展開

Diversity から SDGs への展開へ

美濃加茂市唯一の Diversity 認定企業の東和組立株式会社が  
 この秋立ち上げる新プロジェクト **FAIR★TR@DE★COLA**  
 障がい者の雇用拡大、途上国産物の利用による経済効果など  
 地域循環経済を目指して頑張りますので是非ご支援願います。  
 リターン品はコーラに加え、美濃加茂市ふるさと納税返礼品  
 で好評な「えむちゃん餃子」とのコラボをお楽しみに！

COLA&GYOZA





テレビ、YouTube、新聞、HP、大学講義、社内教育他様々な媒体で活動を透明化

SUSTAINABLE DEVELOPMENT GOALS

東和組立(株)



経産局訪問



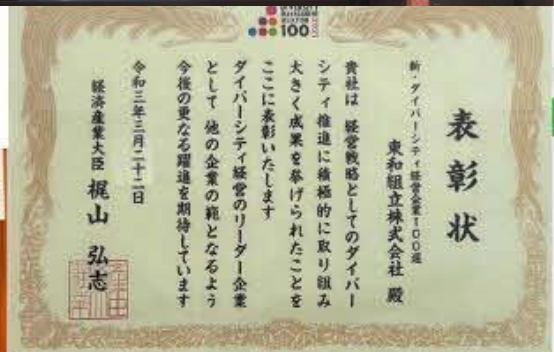
ソフトピアジャパンYouTube



社内啓蒙活動



日本でいちばん大切にしたい会社大



表彰状



当社HP



新聞掲載

近況 SDGs事業、積極展開 NHK放送



NHK放送



幹部社員教育



美濃加茂市・中部学院大学・東和組立（産学官連携）



「SDGsにおける地域連携」講義



学んでおきたい現象の背景やトレードオフ

# SDGs～言葉だけが先行してる現在

# SDGs ≠ エコ（エコは一部）

- エコカー（非化石燃料車）は優れているのか？
  - 水素燃料車が助成金で安く乗れるが周知しないのは？
  - 県内水素供給所は位山・八百津・土岐・恵那・養老のみ
  - 小型EVで奥飛騨温泉に行くけど充電は大丈夫？
- グリーン発電は本当にサステイナブルなのか？
  - 風力発電（低周波被害、敷地問題、倒壊リスク）
  - 水力発電（工期・工事費の問題と水没集落）
  - バイオマス発電（「燃やす」事は同じ）

# 次世代燃料で期待の水素はどう作るの？

## – グレー水素

- ①石油（天然ガス）→水蒸気と反応→ $H_2/CO_2$
- ②石炭を蒸し焼き→ $H_2/CO$

## – イエロー水素

- $H_2O$ を電解(原子力) → $H_2/O_2$

## – ブルー水素

- 上記①の方法で製造し $CO_2$ を回収する（アンモニア利用）

## – グリーン水素

- $H_2O$ を電解（グリーンエネルギー）→ $H_2/O_2$





# ソーラー発電に問題は無いの？

- ソーラーパネルの60%近くが中国製の事実
- 重金属を含んだ劣化パネルの廃棄方法は未定
- 廃業したゴルフ場の活用、山林、傾斜地への無計画な設置＝山林の保水力の低下で土砂崩れリスク
- 多くのメガソーラーの背後に海外ファンドの影響

※林野庁もメガソーラーに関する報告書を作成

# ペットボトルの環境負荷について

タラシャイン著「SDGsな生活のヒント」創元社より

- 原料
  - 原油と天然ガス
- 消費量(2021年)
  - 5,800億本(2.4万本/秒)
- 環境負荷
  - 1L作るのに3Lの水
  - 水道水の2千倍のエネルギーを使っている
  - 輸送の為のCO2 排出
- リサイクル→再生・衣料
  - 世界平均6.6%
    - 英では半分近くが廃棄・焼却
    - 日本は平均80%
- マイクロプラスチック
  - WHO2018年調査
    - 約90%のペット水に残留
    - 環境ホルモンの懸念
- 私達に出来ることは・・・
  - ステンレスボトル&水道水

# 現代の水争いは既に始まっている

- 世界の「水メジャー」：独占的な企業
  - 米、独、仏、英の各社
  - 仏社だけで3兆300億円規模
- 日本の市場は上下水道で約4兆円弱
  - 収受率99%漏水ロス率10%未満の超優等生
- 自治体の維持能力の限界から民営委託化
  - M県→仏社を含む企業連合へ
- 外国人による水源地の購入



# 企業活動とSDGs活動の難しい関係

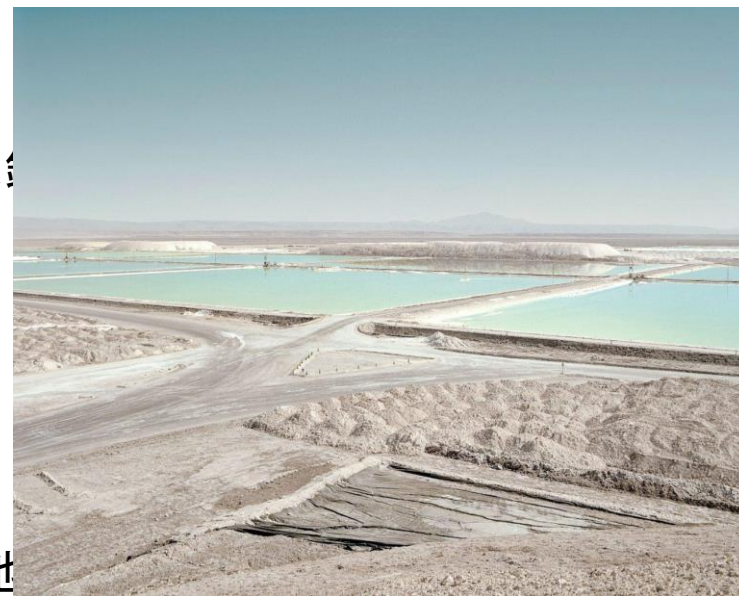
T社高級EV ￥11,000,000  
航続距離 約500km/回  
充電電力量 約100kwh

南米のリチウム

石炭運搬船 85,000t/船  
火力発電量 250,000,000kwh (96万件分/日)  
テスラX1回当たりの石炭使用料 34kg/500km

EVに必要な鉱物<自然破壊・労働者搾取>

グラファイト (中国) コバルト (マダガスカル) 他



# 企業活動とSDGs活動の難しい関係

和牛：30カ月で約7 t の飼料  
 肉牛：20カ月で約5 t の飼料

## 牛肉の例

成牛：約0.8 t    11.4%・16%  
 (57%) → 頭・皮・足・内蔵・血  
 枝肉：約0.5 t    10%  
 → 骨・脂肪・腎臓  
 部分：約0.33 t    6.6%  
 → スジ・余分な肉や脂肪  
 精肉：約0.25 t    5%  
 (31%)



あくまで一例だが、100%ビーフパティ  
 の  
 ハンバーガーで使用される牛肉は投入す  
 る飼料の5%が活用されている（残りは  
 ?）

# 流行を追い「ウォッシュ」になるな

- ISO規格、コーポレートガバナンス、グローバルスタンダード、カーボンニュートラル＝皆日本にとっては「黒船」
  - でも、SDGsの「誰も置き去りにしない」精神はホンモノ
- CO2削減の解が単純にEVであってはならない
  - 山間部・農村部のインフラは無視出来ない
  - でも、今取り組まないと手遅れになるのも事実
- サステイナブルの意味は？ 持続性は実現性
- 2030年のゴールは「**終わりではない**」

– 継続する意思こそが一番重要なこと

世界は全て繋がっていて、自分も起点の1つ



～2030SDGsカードゲームでの言葉



# 本講義の出典及び参考書



# SUSTAINABLE DEVELOPMENT GOALS



東和組立はSDGs活動を推進します