

■ 定点把握対象疾患(月報告対象疾患) データ・グラフ編

2024年1月

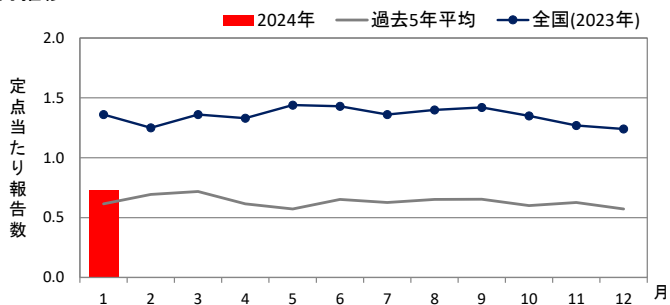
◆ 性器クラミジア感染症

<男性>

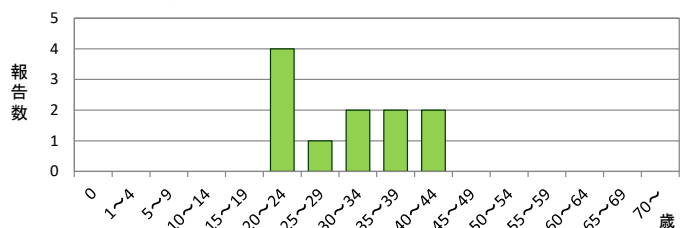
報告数

	県全体	保健所別							
		岐阜市	岐阜	西濃	関	可茂	東濃	恵那	飛騨
11月	9	2	3	-	-	1	1	-	2
12月	8	2	3	1	-	-	2	-	-
1月	11	5	3	1	-	-	2	-	-
推移	👉	👈							

月推移



年齢階級別報告数 (1月)



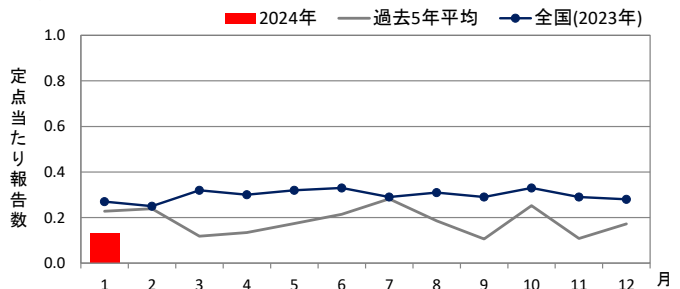
◆ 性器ヘルペスウイルス感染症

<男性>

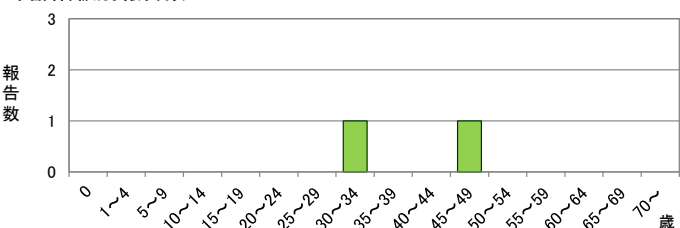
報告数

	県全体	保健所別							
		岐阜市	岐阜	西濃	関	可茂	東濃	恵那	飛騨
11月	1	-	1	-	-	-	-	-	-
12月	3	-	2	-	-	-	1	-	-
1月	2	-	1	-	-	-	1	-	-
推移									

月推移



年齢階級別報告数 (1月)

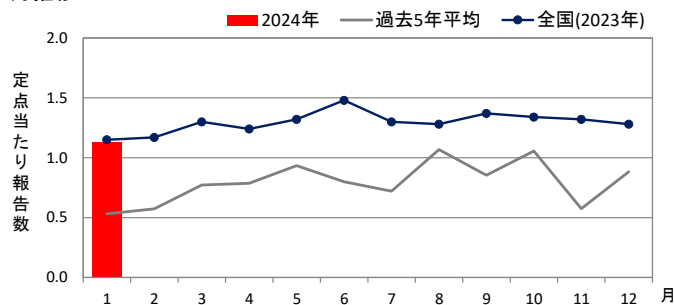


<女性>

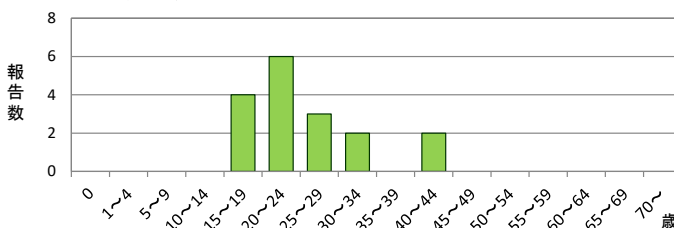
報告数

	県全体	保健所別							
		岐阜市	岐阜	西濃	関	可茂	東濃	恵那	飛騨
11月	14	7	1	1	2	1	2	-	-
12月	19	8	-	-	-	1	8	1	1
1月	17	13	-	-	-	-	3	1	-
推移		👉							

月推移



年齢階級別報告数 (1月)

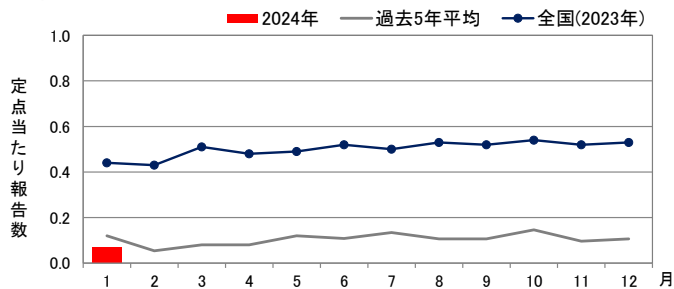


<女性>

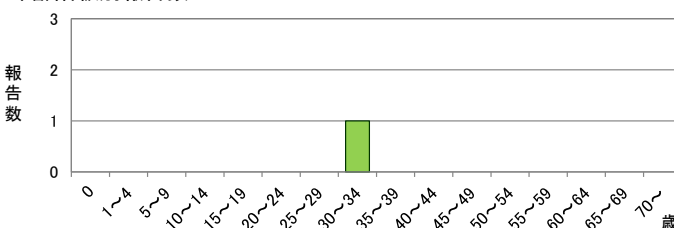
報告数

	県全体	保健所別							
		岐阜市	岐阜	西濃	関	可茂	東濃	恵那	飛騨
11月	1	-	-	-	-	-	1	-	-
12月	3	-	1	1	1	-	-	-	-
1月	1	-	1	-	-	-	-	-	-
推移									

月推移



年齢階級別報告数 (1月)



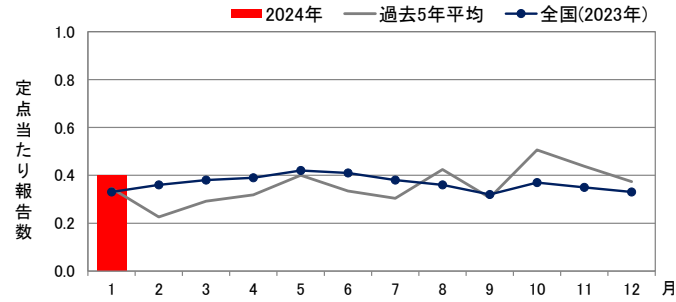
◆ 尖圭コンジローマ

<男性>

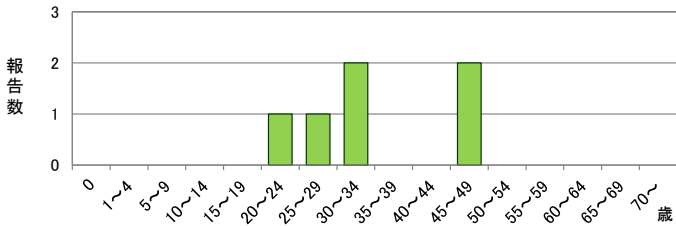
報告数

	県全体	保健所別							
		岐阜市	岐阜	西濃	関	可茂	東濃	恵那	飛騨
11月	9	1	3	4	-	-	1	-	-
12月	7	2	2	2	-	-	1	-	-
1月	6	1	3	1	-	-	1	-	-
推移			↗						

月推移



年齢階級別報告数 (1月)



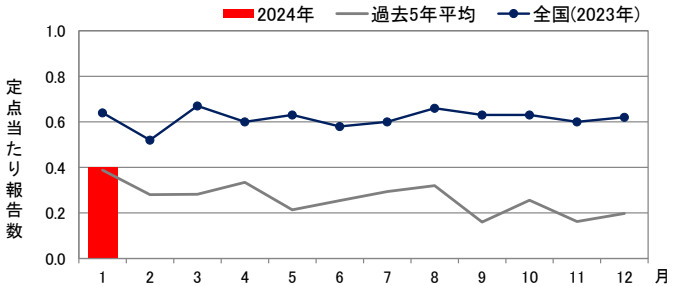
◆ 淋菌感染症

<男性>

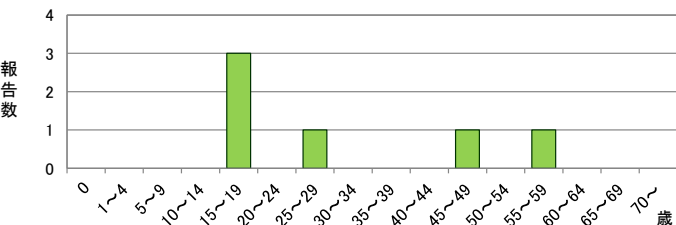
報告数

	県全体	保健所別							
		岐阜市	岐阜	西濃	関	可茂	東濃	恵那	飛騨
11月	1	1	-	-	-	-	-	-	-
12月	2	1	-	1	-	-	-	-	-
1月	6	4	1	1	-	-	-	-	-
推移	↑	↑	↑						

月推移



年齢階級別報告数 (1月)

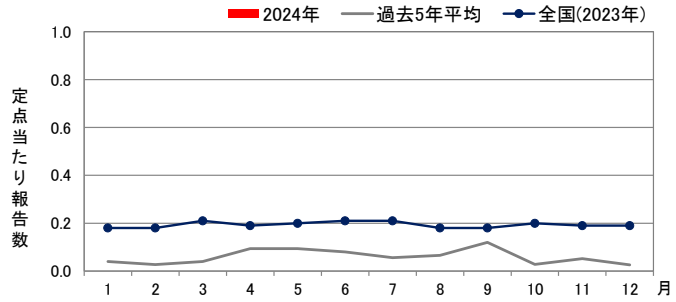


<女性>

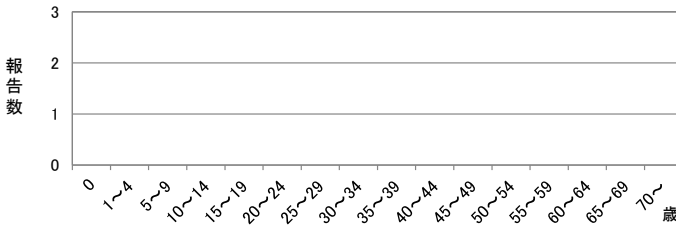
報告数

	県全体	保健所別							
		岐阜市	岐阜	西濃	関	可茂	東濃	恵那	飛騨
11月	2	-	-	-	-	1	1	-	-
12月	2	-	-	-	2	-	-	-	-
1月	-	-	-	-	-	-	-	-	-
推移									

月推移



年齢階級別報告数 (1月)

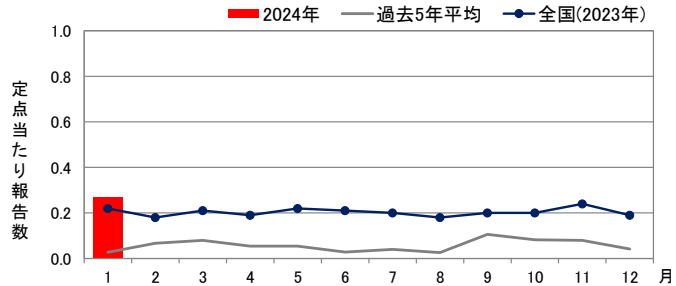


<女性>

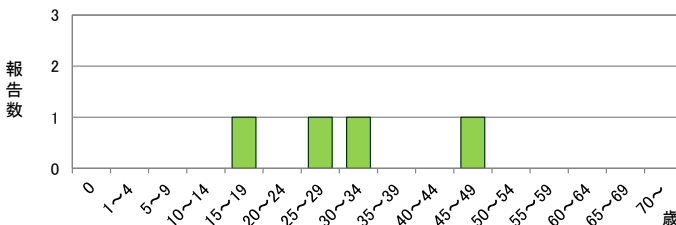
報告数

	県全体	保健所別							
		岐阜市	岐阜	西濃	関	可茂	東濃	恵那	飛騨
11月	3	1	-	-	1	-	1	-	-
12月	1	-	-	-	-	-	1	-	-
1月	4	3	-	-	-	-	1	-	-
推移	↑	↑							

月推移



年齢階級別報告数 (1月)

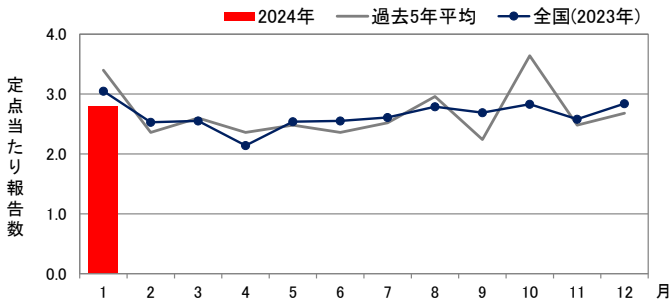


◆ メチシリン耐性黄色ブドウ球菌感染症

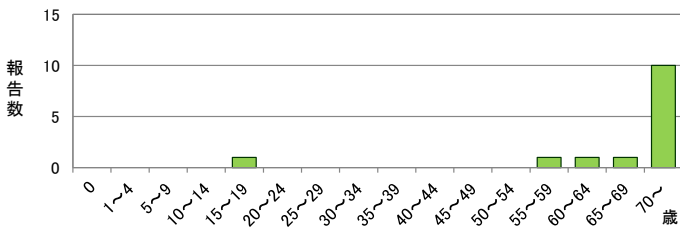
報告数

	県全体	医療圏別				
		岐阜	西濃	中濃	東濃	飛騨
11月	12	3	1	3	2	3
12月	19	8	3	4	1	3
1月	14	2	2	4	4	2
推移					↑	

月推移



年齢階級別報告数 (1月)

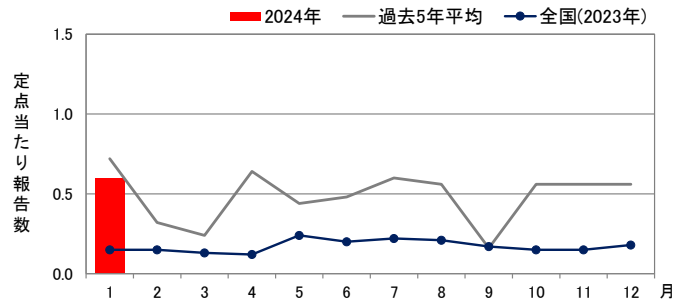


◆ ペニシリン耐性肺炎球菌感染症

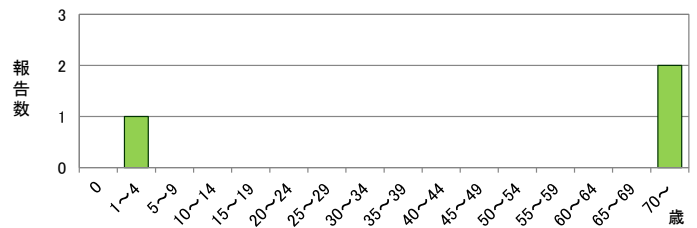
報告数

	県全体	医療圏別				
		岐阜	西濃	中濃	東濃	飛騨
11月	3	-	-	2	-	1
12月	4	-	-	2	-	2
1月	3	-	1	2	-	-
推移			↑			

月推移



年齢階級別報告数 (1月)

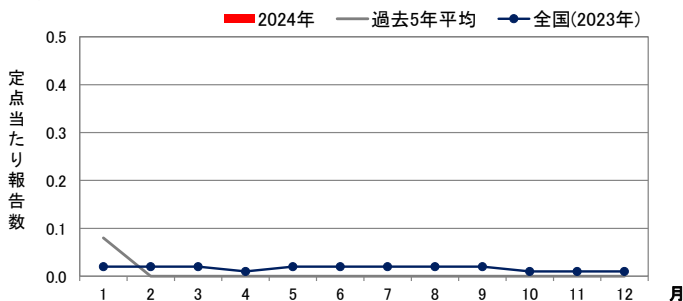


◆ 薬剤耐性緑膿菌感染症

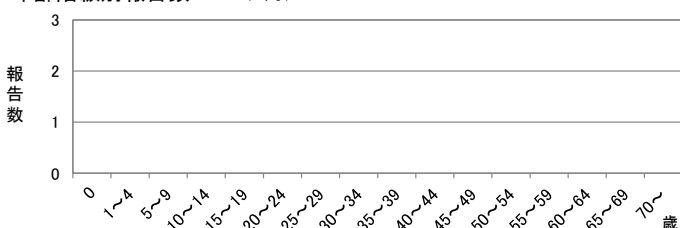
報告数

	県全体	医療圏別				
		岐阜	西濃	可茂	東濃	飛騨
11月	-	-	-	-	-	-
12月	-	-	-	-	-	-
1月	-	-	-	-	-	-
推移						

月推移



年齢階級別報告数 (1月)



○ 定点数は下表のとおりです。

定点種別	県全体	保健所							
		岐阜市	岐阜	西濃	関	可茂	東濃	恵那	飛騨
STD	15	3	2	3	1	2	2	1	1

定点種別	県全体	医療圏				
		岐阜	西濃	中濃	東濃	飛騨
基幹	5	1	1	1	1	1

○ 各定点の報告対象疾患は下表のとおりです。

定点種別	報告対象疾患
STD	性器クラミジア感染症、性器ヘルペスウイルス感染症、尖圭コンジローマ、淋菌感染症
基幹	メチシリン耐性黄色ブドウ球菌感染症、ペニシリン耐性肺炎球菌感染症、薬剤耐性緑膿菌感染症

○ 報告数の表の推移の矢印は次のとおりです。

- ↑ 急増(前週と比べて2倍以上の増加)
- ↗ 増加(前週と比べて1~2倍の増加)